

LA VALISE: ANTICHAMBRE BY ACCIDENT

Posée et ouverte en prologue d'un boutique-hôtel en devenir, La Valise est l'ultime projet conceptuel d'Emmanuel Picault, galeriste, décorateur et designer d'origine française, fondateur de la galerie et de l'agence Chic by Accident, très sollicitées à Mexico, au Mexique et au-delà.

Placed and opened as prologue to an upcoming boutique hotel, La Valise is the latest conceptual project from Emmanuel Picault, gallery owner, decorator and designer of French origin, founder of the gallery and agency called Chic by Accident, in great demand in Mexico City, throughout the country and beyond.

LA VALISE: ANTECHAMBER BY ACCIDENT



UNE MISE EN QUARTIER, UNE ADRESSE, UN CONCEPT

Inclus dans la *delegación* de Cuauhtémoc, Colonia Roma est l'un des quartiers les plus centraux de la capitale mexicaine. Historiquement, il s'agit du 3^e quartier, après le Centre Historico et Reforma, à avoir marqué le développement de la ville vers l'ouest. Surgi à l'orée du XX^e siècle, caractérisé par un plan-maître en échiquier à l'italienne et une architecture Liberty/Art Nouveau inspirée par celle des quartiers Prati et Coppedè à Rome, élégant, verdoyant, Colonia Roma a pourtant été déserté par sa population dans les années 1960, exil accentué par les ravages du séisme de 1985 qui l'a particulièrement affecté. Redécouvert au début des années 2000 par la jeune génération arty-créative, Roma est aujourd'hui l'un des quartiers les plus bohèmes et d'avant-garde de la ville, statut ravi à Condesa, embourgeoisé et désormais inabordable. On y trouve une profusion de bars et de clubs ultra-mode comme BangBang, Bar Si, Apotheke, Volver ou le M.N. Roy conçu par Chic by Accident Studio, de galeries d'art parmi les plus pointues – Anonymous Gallery, OMR, Vertigo, Arroniz... – et de magasins de mode, de décoration et de design effervescents dont Cordoba 25, DFC, New Order Diseno, Local, Omelette ou encore Hierva. Initialement installée sur Colima dans une maison des années 1920, la première galerie Chic by Accident ouverte par Emmanuel Picault a tout récemment déménagé pour un autre quartier, Anahuac, mais Picault n'est pas allé bien loin initier son nouveau projet. Juste la rue d'à côté. Située à quelques pas d'Insurgentes, la plus longue avenue de Mexico (28,5 km), Tonalá est une artère résidentielle et arborée, bordée de jolis hôtels particuliers de style Art Nouveau. Celui où Picault a posé et ouvert sa Valise arbore une façade colorée ornementée de sculptures naturalistes. Chic sans accident. Et augure de la création annoncée d'une petite résidence hôtelière abritant quelques appartements avec cuisine et terrasse. Délibérément démarqué stylistiquement et esthétiquement de l'activité de la galerie Chic by Accident, le propos-contenu de La Valise, nomade par essence, s'attache à emporter/importer d'autres références auxquelles Picault porte une attention voyageuse et hédoniste. Défini à juste titre comme un vrai concept-store, La Valise donnera aussi son nom symbolique à l'hôtel. Rien à voir évidemment avec « la valise mexicaine » du photographe Robert Capa, disparue et réapparue mystérieusement...

A NEIGHBORHOOD, AN ADDRESS, A CONCEPT

Part of the *delegación* of Cuauhtémoc, Colonia Roma is one of most centrally-located quarters of the Mexican capital. Historically, it is the 3rd quarter, after the Centro Historico and Reforma, to have marked the development of the city toward the West. Emerging at the dawn of the 20th century, characterized by a checkerboard-style layout and Liberty/Art Nouveau architecture inspired by that of the Prati and Coppedè neighborhoods in Rome, elegant and leafy, Colonia Roma was nevertheless deserted by its population in the 1960's, an exile that was accentuated by the ravages of the 1985 earthquake, on which it took a particular toll. Rediscovered in the early 2000's by a young, artsy-creative generation, Roma is now one of the most bohemian and avant-garde areas in the city, to the delight of Condesa, now ultra-bourgeois and unaffordable. Here, you can find a profusion of super-trendy bars and clubs like BangBang, Bar Si, Apotheke, Volver or M.N. Roy, designed by the Chic by Accident Studio, as well as the most cutting-edge art galleries – Anonymous Gallery, OMR, Vertigo, Arroniz... – and scintillating fashion, home décor and design shops, including Cordoba 25, DFC, New Order Diseno, Local, Omelette or Hierva. Initially set up on Colima, in a 1920's house, the first Chic by Accident gallery opened by Emmanuel Picault has recently moved to another area, Anahuac, although Picault did not move too far to launch his new project. He just went one street over. Located a few steps from Insurgentes, the longest avenue in Mexico City (28.5 km), Tonalá is a leafy, residential avenue, lined with pretty, Art Nouveau-style homes. The one chosen by Picault for his Valise has a colorful façade embellished with naturalist sculptures. It's all chic, and it's no accident. And it promises well-planned design, with a small hotel residence housing a few apartments with a kitchen and outdoor terrace. Deliberately distinguished stylistically and esthetically from the Chic by Accident gallery, the content-concept of La Valise, nomadic in its very essence, seeks to carry or bring other references, on which Picault focuses his hedonistic, traveling attention. Appropriately defined as a true concept store, La Valise also lends its name symbolically to the hotel. It clearly has nothing to do with « the Mexican valise » of photographer Robert Capa, which mysteriously disappeared and reappeared...

UN ESPACE

Inaugurée le 15 août 2013, occupant le rez-de-chaussée d'une élégante demeure de style Art Nouveau, typique du quartier Roma, frappée de couleur vive, La Valise étale ses effets sur 80 mètres carrés ordonnés et décorés par Emmanuel Picault selon les codes propres à son style : pierre volcaniques, volumes et motifs pré-hispaniques, feuille de cuivre, pénombre suggestive, essence tropicales, modernisme et glamour. Antichambre de ce que sera l'hôtel dans les étages, l'espace présente dans une ambiance sophistiquée les tissus de Maggie Galton, les bijoux de Varon, des pièces d'artisanat mexicain contemporain, les créations en série limitée de Chic by Accident, du design vintage, une sélection de livres, les chocolats de la Casa Tropical..., expressions choisies et croisées d'une certaine joie de vivre mexicaine métissée de flair à la française. Les rencontres, toujours...

A SPACE

Inaugurated on August 15th, 2013, occupying the ground floor of an elegant Art Nouveau-style residence that is typical of the Roma neighborhood, full of bright color, La Valise displays its items over 80 well-ordered square meters decorated by Emmanuel Picault according to his own rules of style : volcanic rock, pre-Hispanic spaces and motifs, copper leaf, evocative shadows, tropical essences, modernism and glamour. An antechamber of what will become a hotel on the upper floors, the space presents, in a sophisticated ambiance, fabrics from Maggie Galton, jewelry from Varon, pieces of contemporary Mexican handicraft, limited-edition creations from Chic by Accident, vintage design, a selection of books, chocolates from La Casa Tropical..., all select and cross-category expressions of a certain Mexican joie de vivre mixed with a French flair. For a crossing of cultures, always...

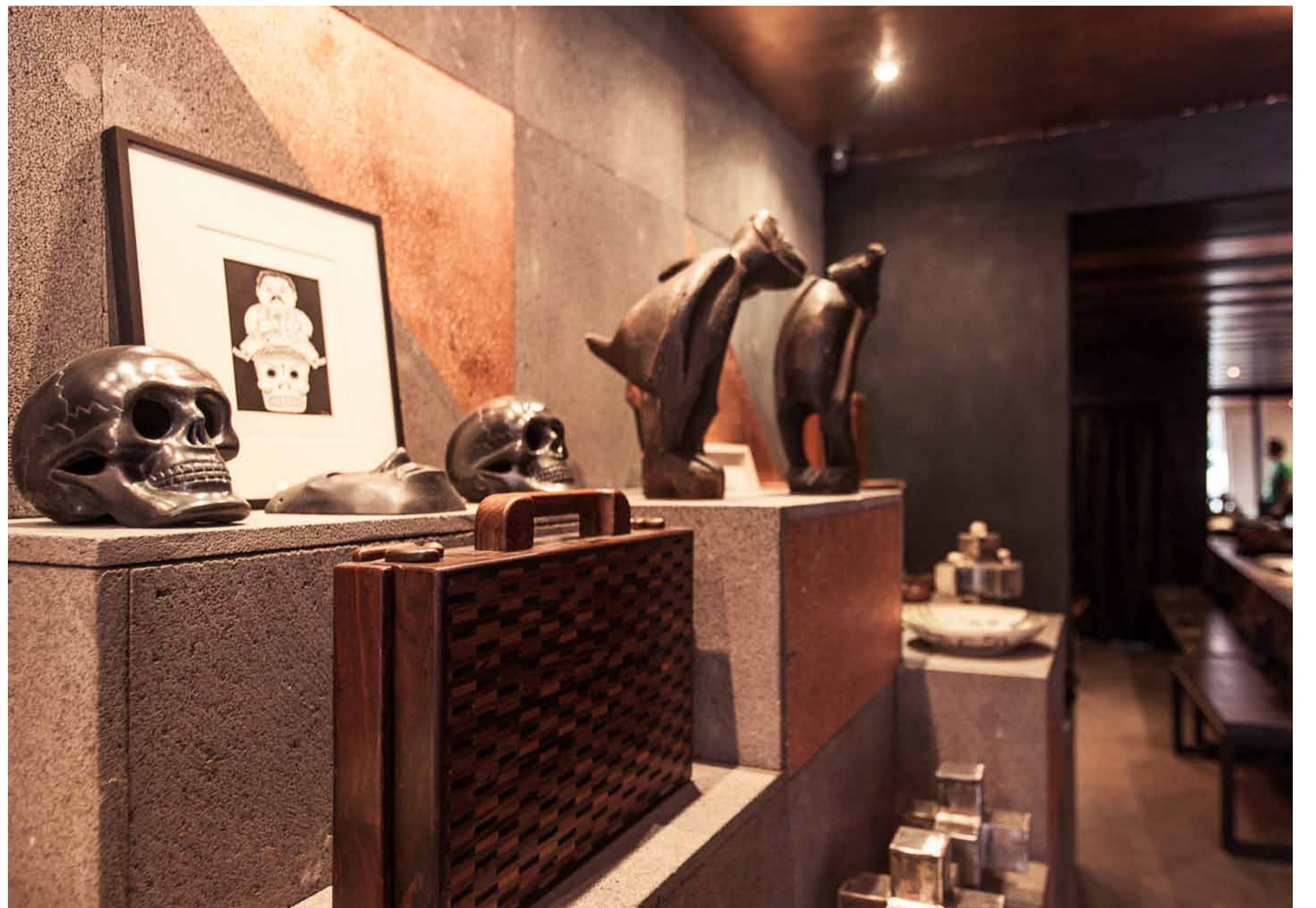


PORTRAIT

Né en France, Mexicain d'adoption, Emmanuel Picault vit à Mexico depuis l'an 2000. Un an plus tard, il ouvrait en plein Colonia Roma sa première galerie baptisée Chic by Accident et spécialisée dans le design mexicain du XX^e s. carambolé formellement et esthétiquement en rencontres insolites par les autres courants majeurs du siècle. Son goût insolite, son humour insolent et sa vision décalée des choses auront tôt fait de rameuter une belle clientèle de collectionneurs, d'antiquaires, de décorateurs et de designers. En 2010, associé à l'architecte Ludwig Godefroy, Picault fonde Chic by Accident Studio, agence d'architecture, d'interior design et de création de meubles, objets et accessoires de décoration exclusifs produits en série limitée. A Mexico, Chic by Accident Studio a signé plusieurs projets salués et récompensés comme le cocktail-bars Reves, distingué en 2007 par un Wallpaper Design Award, mais aussi le néo-speakeasy Jules, dissimulé derrière une porte de réfrigérateur dans la cave du taco shop La Surtidora et surtout le spectaculaire M.N. Roy, club élitiste imaginé et aménagé à la Lloyd Wright sous mezcal dans l'ancienne maison du fondateur du parti communiste mexicain ! Outre de nombreuses réalisations privées opérées hors Mexico et à Paris, Chic by Accident a également signé les magasins Christian Louboutin dans le monde, ainsi que le boutique-hotel Xala del Pacifico, hallucinant exercice neo-aztèque intégralement minéral situé dans l'état de Jalisco. En 2007, Emmanuel Picault publiait un premier ouvrage, Book by Accident, préfacé par Philippe Starck, suivi en 2011, d'un second volume, marquant le 10^e anniversaire de sa vie et de son travail au Mexique. Déménagée voilà quelques mois pour la Colonia Anahuac, la galerie Chic by Accident est désormais doublée du concept-store La Valise, prélude à l'ouverture d'un boutique-hôtel à venir, extension du domaine chic by accident.

A PORTRAIT

Born in France, with Mexico as his adopted country, Emmanuel Picault has lived in Mexico City since the year 2000. A year after his arrival, in the heart of Colonia Roma, he opened his first gallery, called Chic by Accident, specializing in 20th-century Mexican design, formally and esthetically jumbled in unique encounters with other major currents from that century. His unusual taste, insolent humor and offbeat view of things soon brought him a prestigious clientele of collectors, antiques dealers, decorators and designers. In 2010, partnered with architect Ludwig Godefroy, Picault founded the Chic by Accident Studio, an agency for architecture, interior design, and creation of exclusive furnishings, objects and decorative accessories produced in limited editions. In Mexico City, the Chic by Accident Studio designed several highly-recognized, award-winning projects, such as the Reves cocktail bar, which received a 2007 Wallpaper Design Award, or the Jules neo-speakeasy, hidden behind a refrigerator door in the basement of the La Surtidora taco shop, and, in particular, the spectacular M.N. Roy, an elitist club designed and decorated à la Lloyd Wright under the influence of Mezcal in the former house of the founder of the Mexican Communist Party ! In addition to numerous private projects outside of Mexico City and in Paris, Chic by Accident has also designed the Christian Louboutin boutiques throughout the world, as well as the Xala del Pacifico boutique hotel, a hallucinatory, neo-Aztec, totally mineral venture located in the state of Jalisco. In 2007, Emmanuel Picault published his first book, Book by Accident, with a preface by Philippe Starck, followed in 2011 by a second volume, marking the 10th anniversary of his life and work in Mexico. Located for the last few months now in Colonia Anahuac, the Chic by Accident gallery is now enhanced with concept store La Valise, the prelude to the opening of a boutique hotel, an extension of the « chic by accident » domain.



« Mexican joie de vivre »



VISA POUR LE SUCCÈS
A PASSPORT TO SUCCESS

UN HOMME A MAN

Fondateur de la galerie Chic by Accident et de l'agence éponyme, associé à Ludwig Godefroy, Emmanuel Picault est un touche-à-tout de talent animé d'une vision forte et raffinée.

Founder of the Chic by Accident gallery and its eponymous agency, along with associate Ludwig Godefroy, Emmanuel Picault is a jack-of-all-trades with an energetic talent coupled with a marked, elegant vision.

UNE ADRESSE AN ADDRESS

Tonala 53 est idéalement situé au cœur de Colonia Roma, quartier arty-créatif par excellence.

Tonala 53 is ideally located at the very heart of Colonia Roma, the artsy-creative neighborhood par excellence.

UN ESPACE A SPACE

Antichambre d'un projet hôtelier imminent, La Valise occupe le rez-de-chaussée d'une demeure Art Nouveau, habillé des matériaux et volumes de prédilection d'Emmanuel Picault. Question : restera-t-elle ici en consigne ou voyagera-t-elle ailleurs ?

An antechamber to an upcoming hotel project, La Valise occupies the ground floor of an Art Nouveau residence, embellished with materials and spaces beloved by Emmanuel Picault. There remains just one question : will it remain here in storage, or will it travel elsewhere ?

ON Y VIENT POUR COME HERE FOR

- L'ambiance exclusive néo-aztèque,
- La sélection unique en ville,
- L'imprimatur d'un homme doué pour entrer dans le décor,
- L'animation paisible d'un quartier à la mode,
- Anticiper ce que sera l'hôtel La Valise.
- The exclusive neo-Aztec ambiance,
- A selection that is unique in the city,
- The imprimatur of a gifted man destined to be in this setting,
- The peaceful ambiance of this trendy neighborhood,
- A taste of what will become the La Valise hotel.

OÙ ? WHERE ?

Tonala 53, Colonia Roma Norte, Delegacion Cuauhtémoc, 0670 México DF, Mexico
Tel : +52 55 52869560
info@lavalise.com.mx