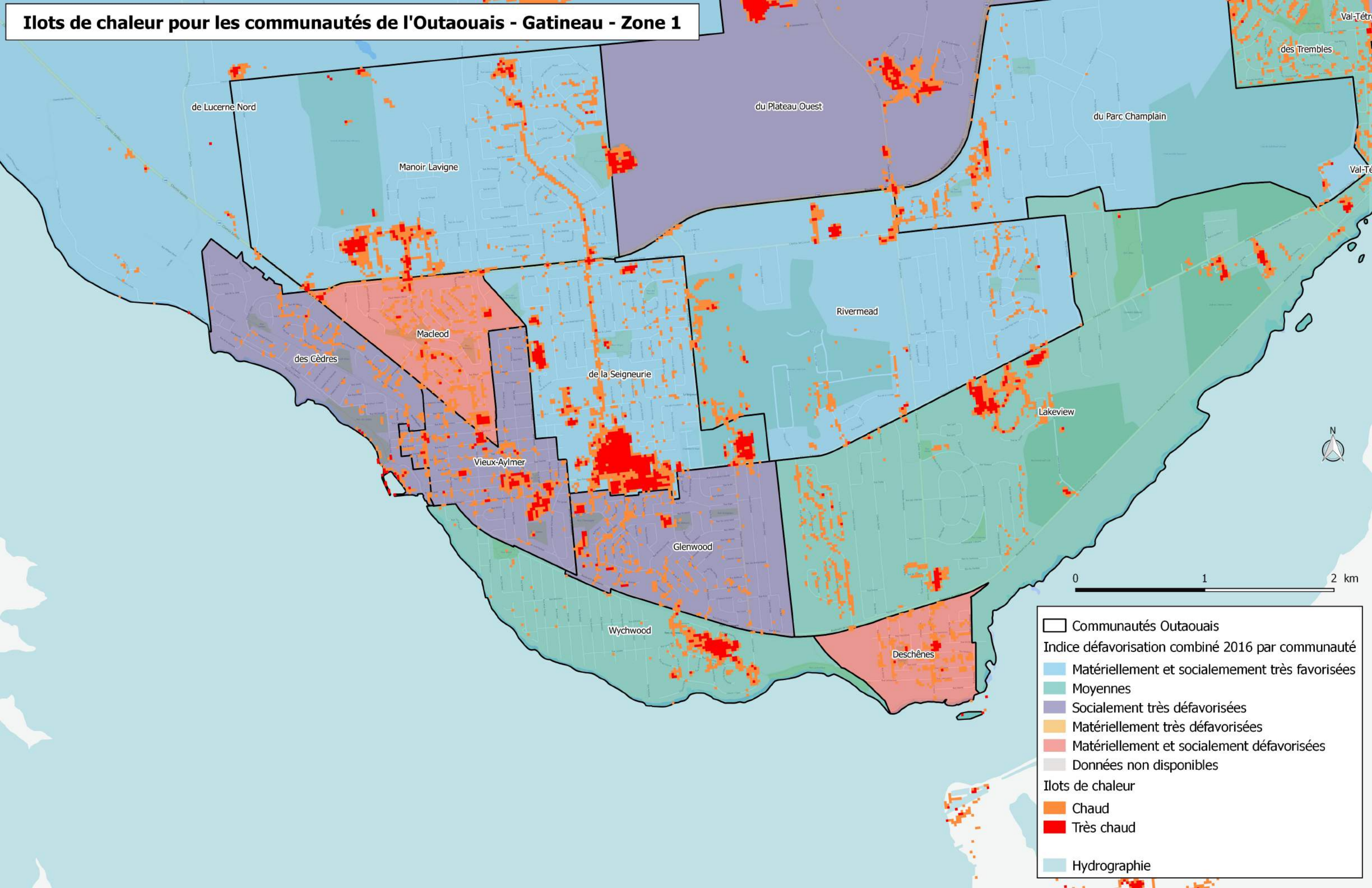
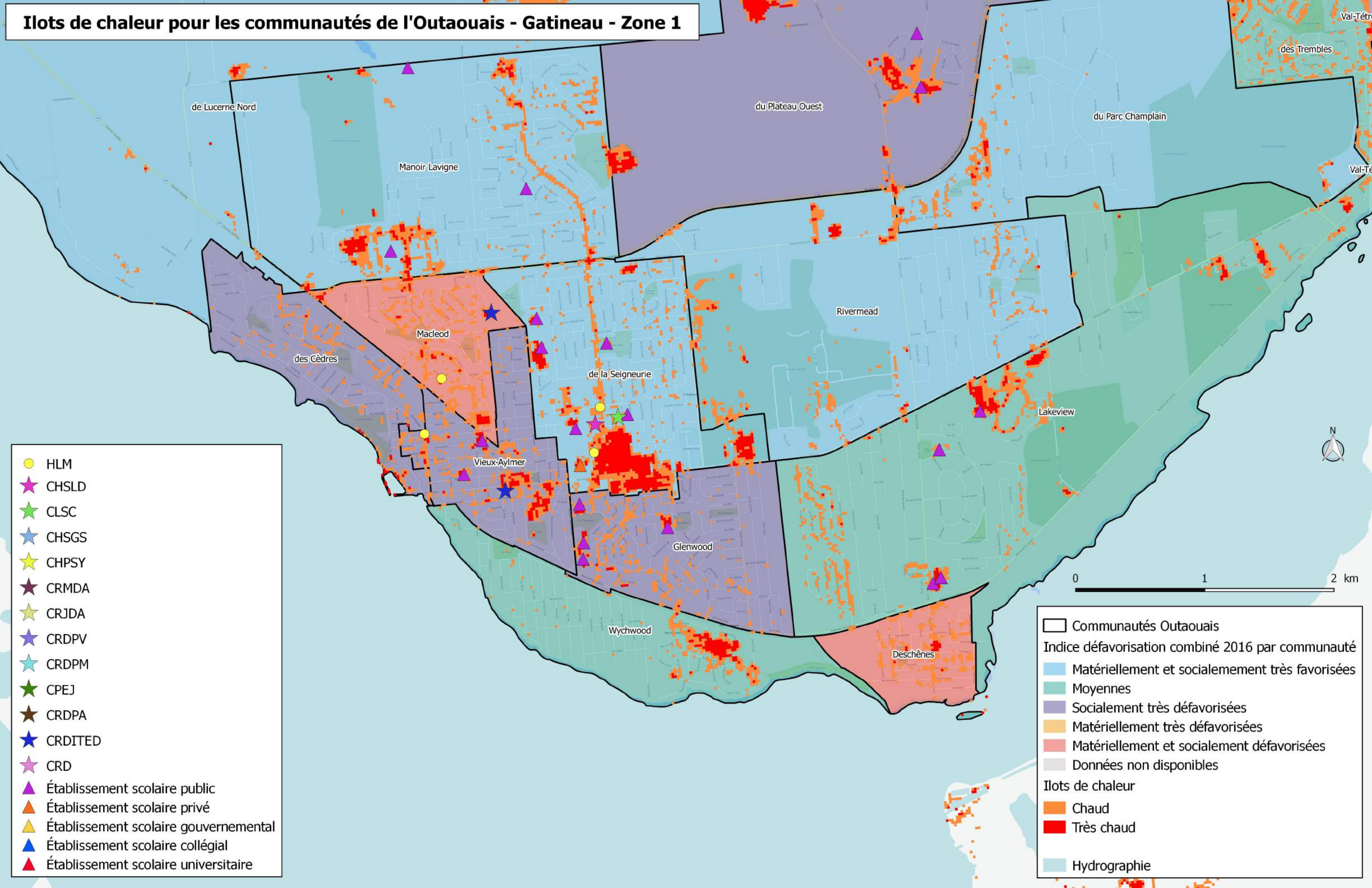


Ilots de chaleur pour les communautés de l'Outaouais - Gatineau - Zone 1



Ilots de chaleur pour les communautés de l'Outaouais - Gatineau - Zone 1



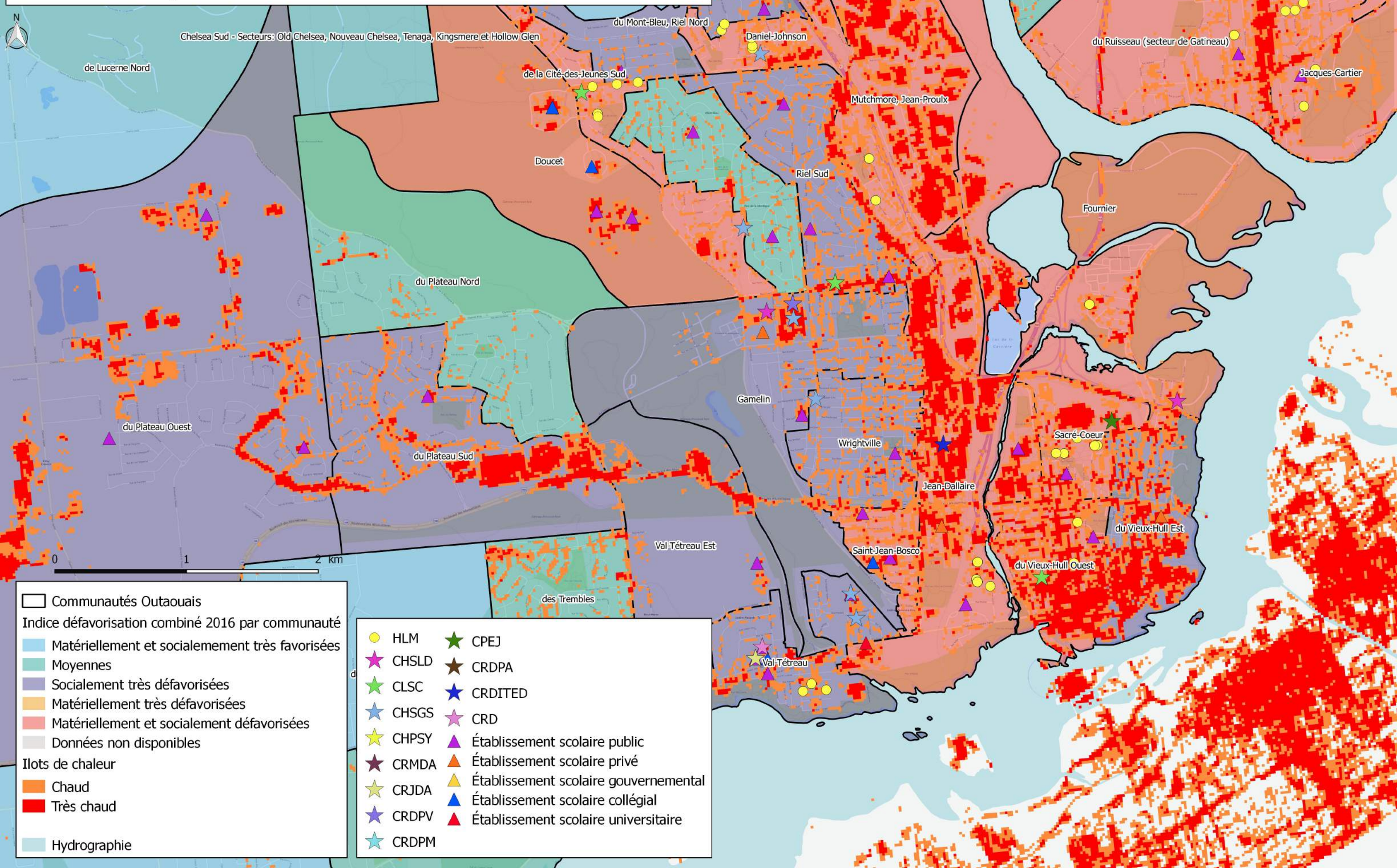
- HLM
- ★ CHSLD
- ★ CLSC
- ★ CHSGS
- ★ CHPSY
- ★ CRMDA
- ★ CRJDA
- ★ CRDPV
- ★ CRDPM
- ★ CPEJ
- ★ CRDPA
- ★ CRDITED
- ★ CRD
- ▲ Établissement scolaire public
- ▲ Établissement scolaire privé
- ▲ Établissement scolaire gouvernemental
- ▲ Établissement scolaire collégial
- ▲ Établissement scolaire universitaire

- Communautés Outaouais
- Indice défavorisation combiné 2016 par communauté
- Matériellement et socialement très favorisées
- Moyennes
- Socialement très défavorisées
- Matériellement très défavorisées
- Matériellement et socialement défavorisées
- Données non disponibles
- Ilots de chaleur
- Chaud
- Très chaud
- Hydrographie

0 1 2 km



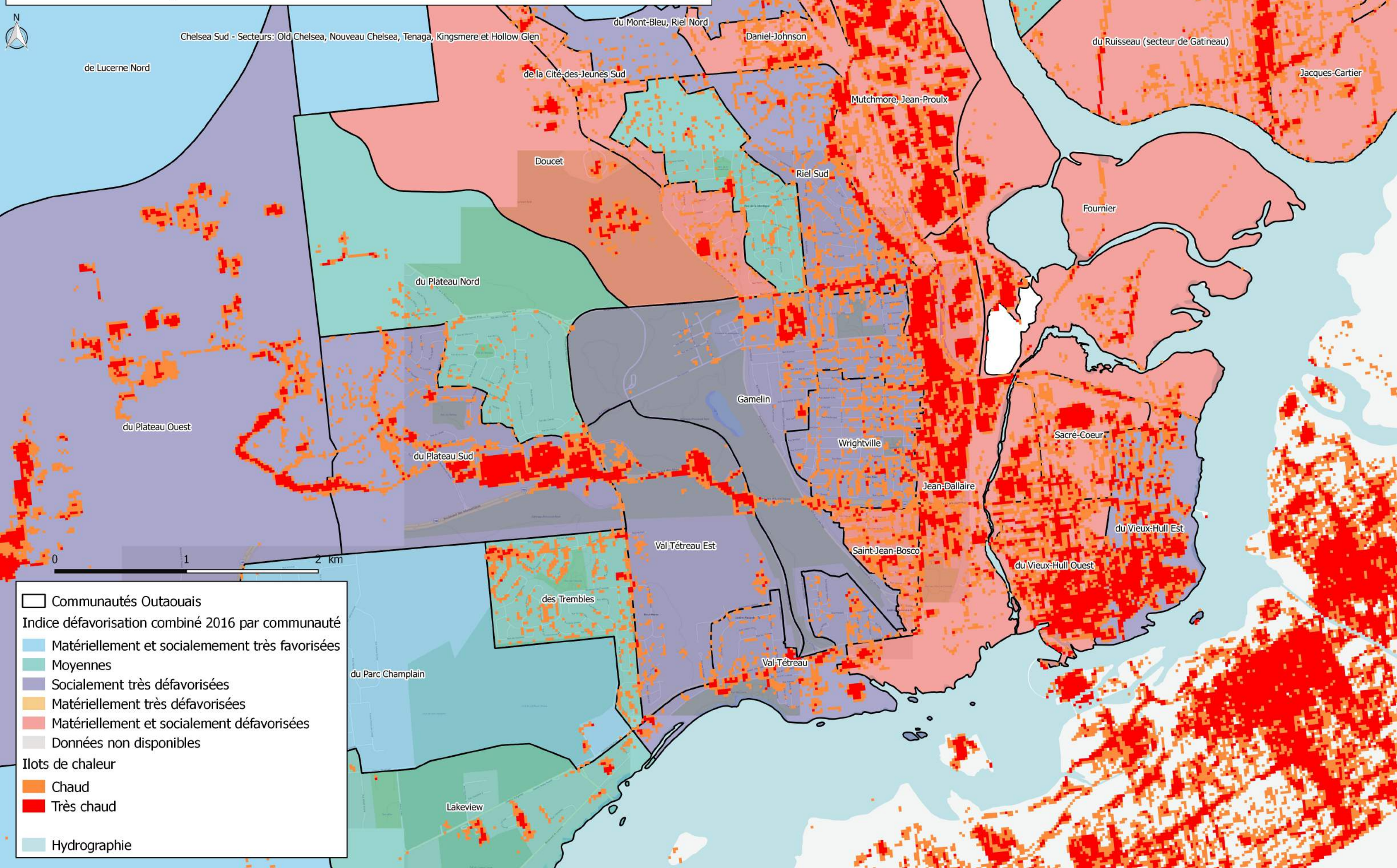
Ilots de chaleur pour les communautés de l'Outaouais - Gatineau - Zone 2



Communautés Outaouais
 Indice défavorisation combiné 2016 par communauté
 Matériellement et socialement très favorisées
 Moyennes
 Socialement très défavorisées
 Matériellement très défavorisées
 Matériellement et socialement défavorisées
 Données non disponibles
 Ilots de chaleur
 Chaud
 Très chaud
 Hydrographie

- | | |
|-------|---------------------------------------|
| HLM | CPEJ |
| CHSLD | CRDPA |
| CLSC | CRDITED |
| CHSGS | CRD |
| CHPSY | Établissement scolaire public |
| CRMDA | Établissement scolaire privé |
| CRJDA | Établissement scolaire gouvernemental |
| CRDPV | Établissement scolaire collégial |
| CRDPM | Établissement scolaire universitaire |

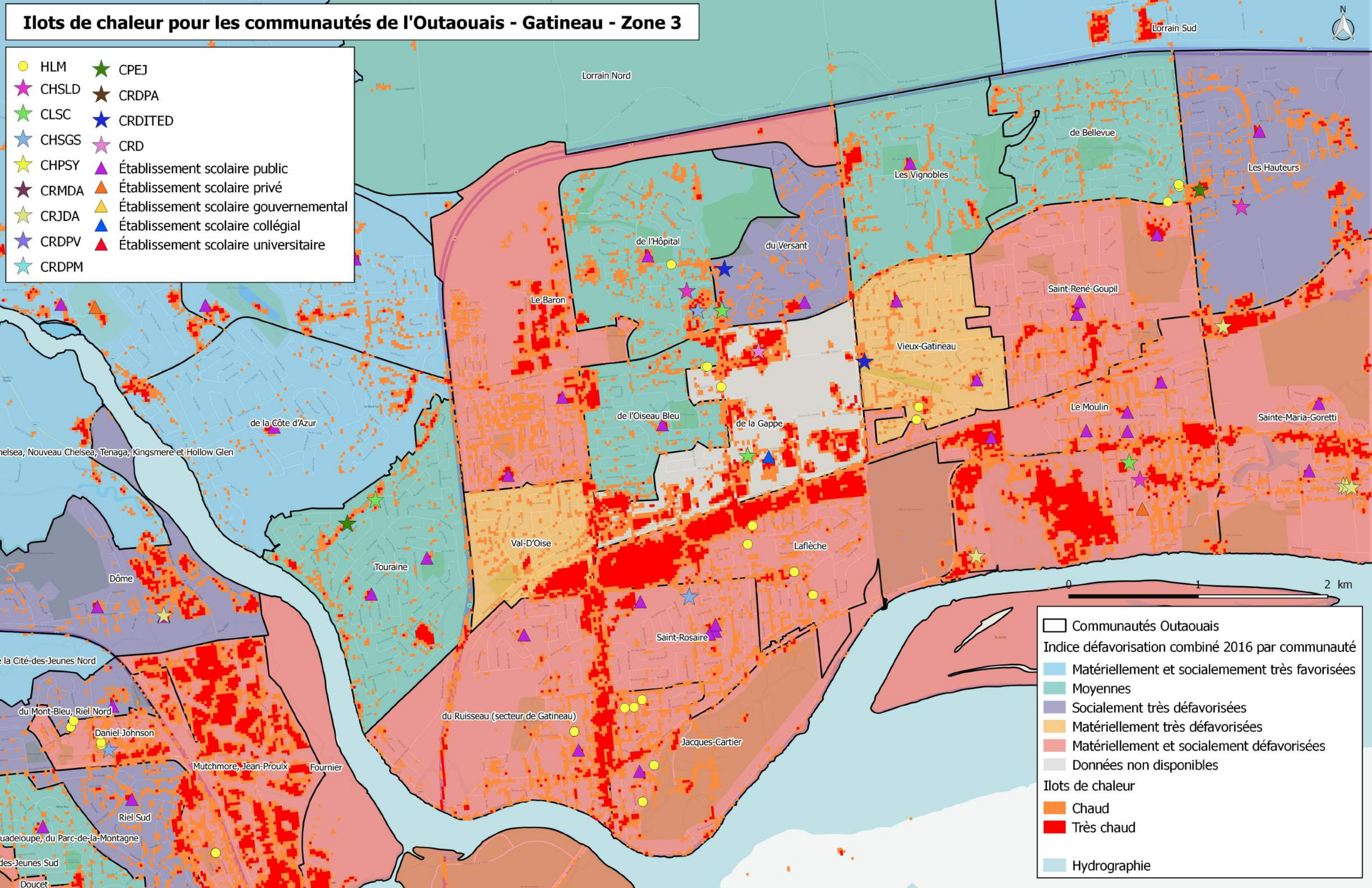
Ilots de chaleur pour les communautés de l'Outaouais - Gatineau - Zone 2



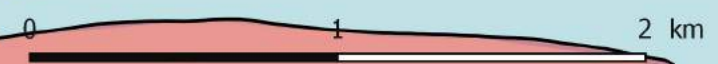
Ilots de chaleur pour les communautés de l'Outaouais - Gatineau - Zone 3



- HLM
- ★ CHSLD
- ★ CLSC
- ★ CHSGS
- ★ CHPSY
- ★ CRMDA
- ★ CRJDA
- ★ CRDPV
- ★ CRDPM
- ★ CPEJ
- ★ CRDPA
- ★ CRDITED
- ★ CRD
- ▲ Établissement scolaire public
- ▲ Établissement scolaire privé
- ▲ Établissement scolaire gouvernemental
- ▲ Établissement scolaire collégial
- ▲ Établissement scolaire universitaire

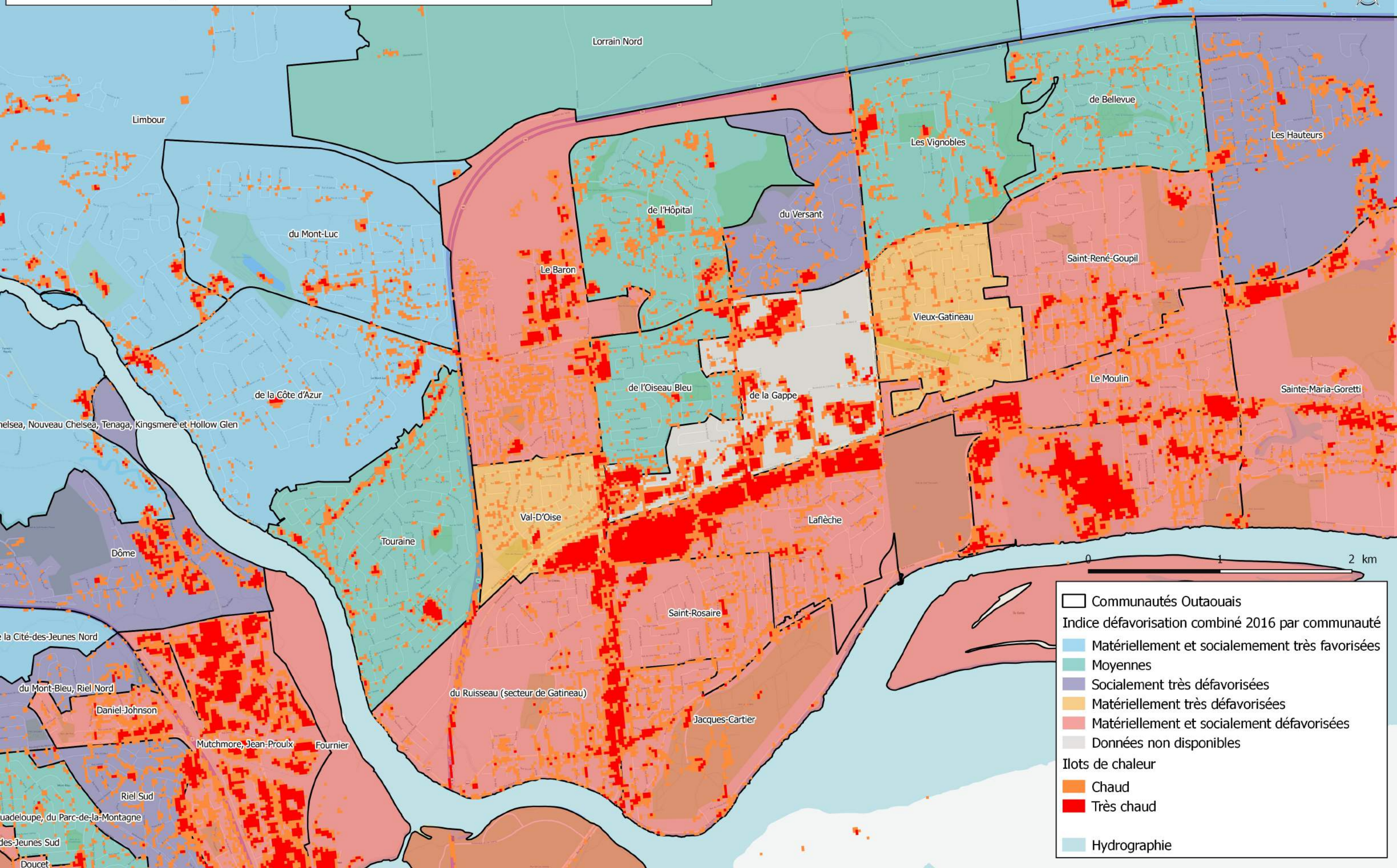


- Communautés Outaouais
- Indice défavorisation combiné 2016 par communauté
- Matériellement et socialement très favorisées
- Moyennes
- Socialement très défavorisées
- Matériellement très défavorisées
- Matériellement et socialement défavorisées
- Données non disponibles
- Ilots de chaleur
- Chaud
- Très chaud
- Hydrographie



Map labels include: Lorrain Nord, Lorrain Sud, de Bellevue, Les Vignobles, Les Hauteurs, de l'Hôpital, du Versant, Le Baron, de l'Oiseau Bleu, de la Gappe, Vieux-Gatineau, Saint-René-Goupil, Le Moulin, Sainte-Maria-Goretti, de la Côte d'Azur, Chelsea, Nouveau Chelsea, Tenaga, Kingsmere et Hollow Glen, Dôme, Touraine, Val-D'Oise, Lafièche, Saint-Rosaire, Jacques-Cartier, du Ruisseau (secteur de Gatineau), Daniel-Johnson, Mutchmore, Jean-Proulx, Fournier, Riel Sud, Riel Nord, du Mont-Bleu, Riel Nord, du Parc-de-la-Montagne, des-Jeunes Sud, Doucet.

Ilots de chaleur pour les communautés de l'Outaouais - Gatineau - Zone 3



□ Communautés Outaouais

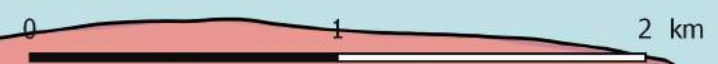
Indice défavorisation combiné 2016 par communauté

- Matériellement et socialement très favorisées
- Moyennes
- Socialement très défavorisées
- Matériellement très défavorisées
- Matériellement et socialement défavorisées
- Données non disponibles

Ilots de chaleur

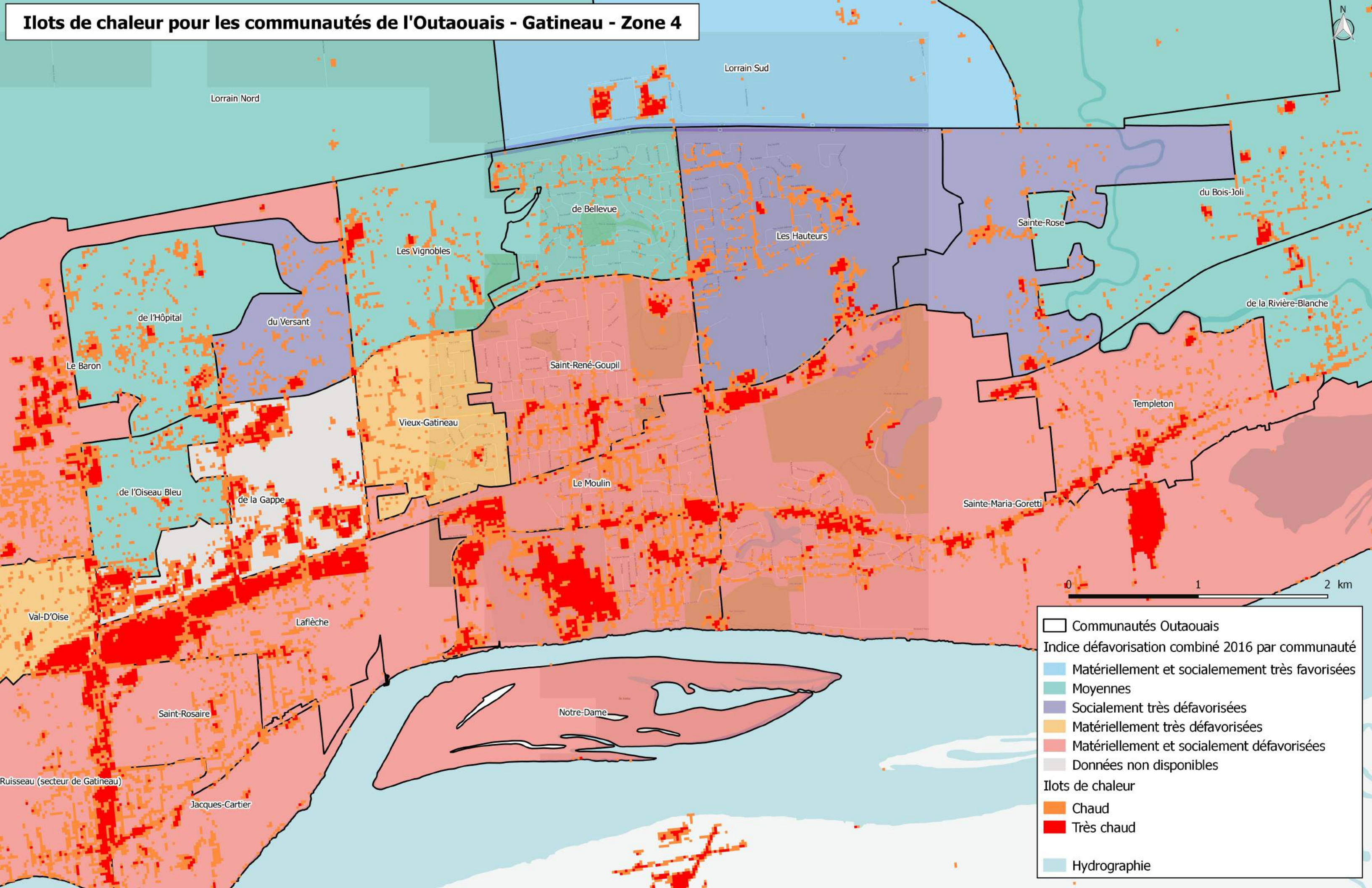
- Chaud
- Très chaud

Hydrographie



Map labels include: Lorrain Nord, Lorrain Sud, Limbour, de Bellevue, Les Hauteurs, Les Vignobles, de l'Hôpital, du Versant, Le Baron, de l'Oiseau Bleu, de la Gappe, Vieux-Gatineau, Saint-René-Goupil, Le Moulin, Sainte-Maria-Goretti, de la Côte d'Azur, Chelsea, Nouveau Chelsea, Tenaga, Kingsmere et Hollow Glen, Touraine, Val-D'Oise, Lafièche, Dôme, la Cité-des-Jeunes Nord, du Mont-Bleu, Riel Nord, Daniel-Johnson, Mutchmore, Jean-Proulx, Fournier, Riel Sud, Madeleine, du Parc-de-la-Montagne, des-Jeunes Sud, Doucet, Saint-Rosaire, Jacques-Cartier, du Ruisseau (secteur de Gatineau).

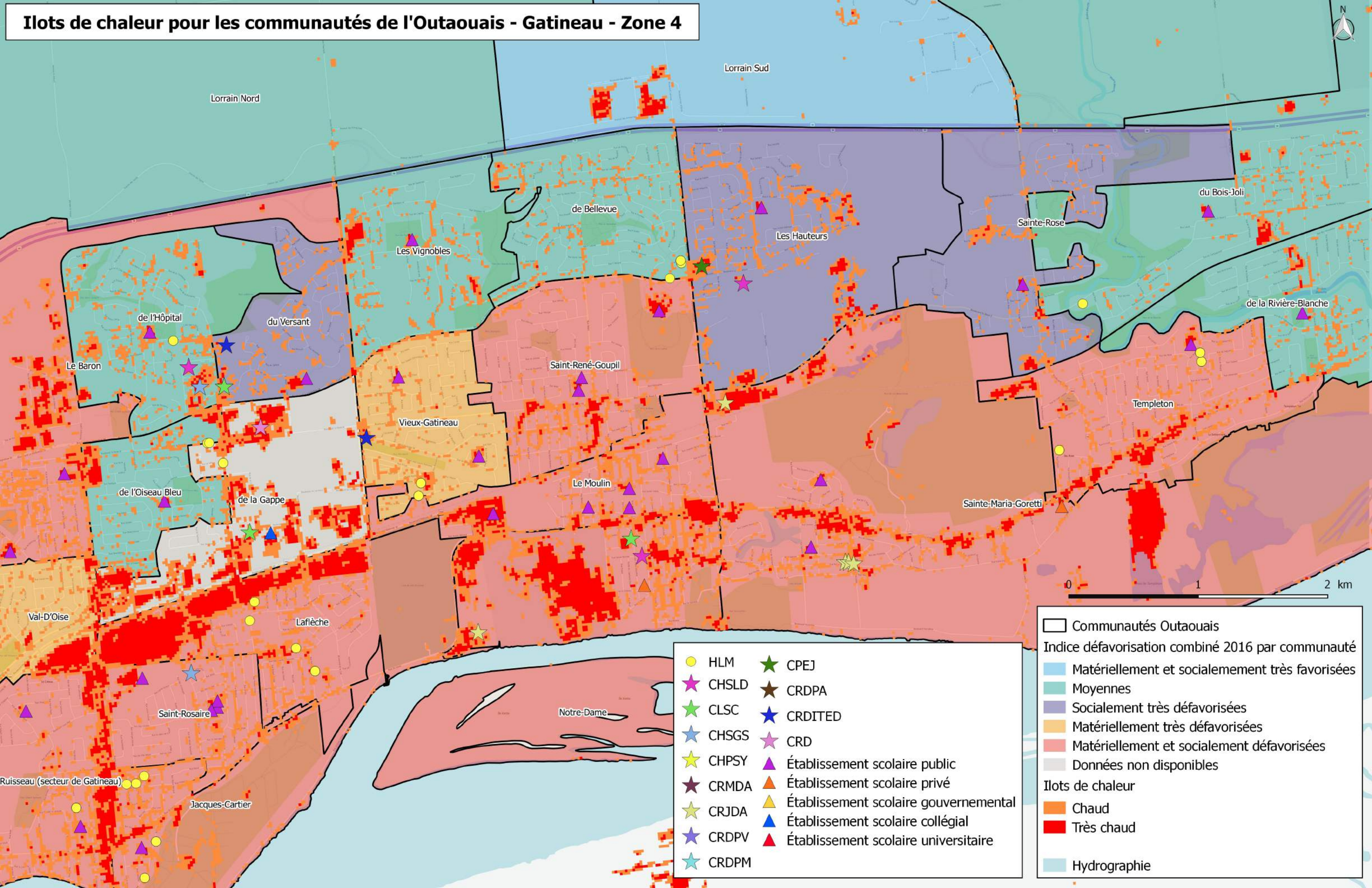
Ilots de chaleur pour les communautés de l'Outaouais - Gatineau - Zone 4



0 1 2 km

- Communautés Outaouais
- Indice défavorisation combiné 2016 par communauté
 - Matériellement et socialement très favorisées
 - Moyennes
 - Socialement très défavorisées
 - Matériellement très défavorisées
 - Matériellement et socialement défavorisées
 - Données non disponibles
- Ilots de chaleur
 - Chaud
 - Très chaud
- Hydrographie

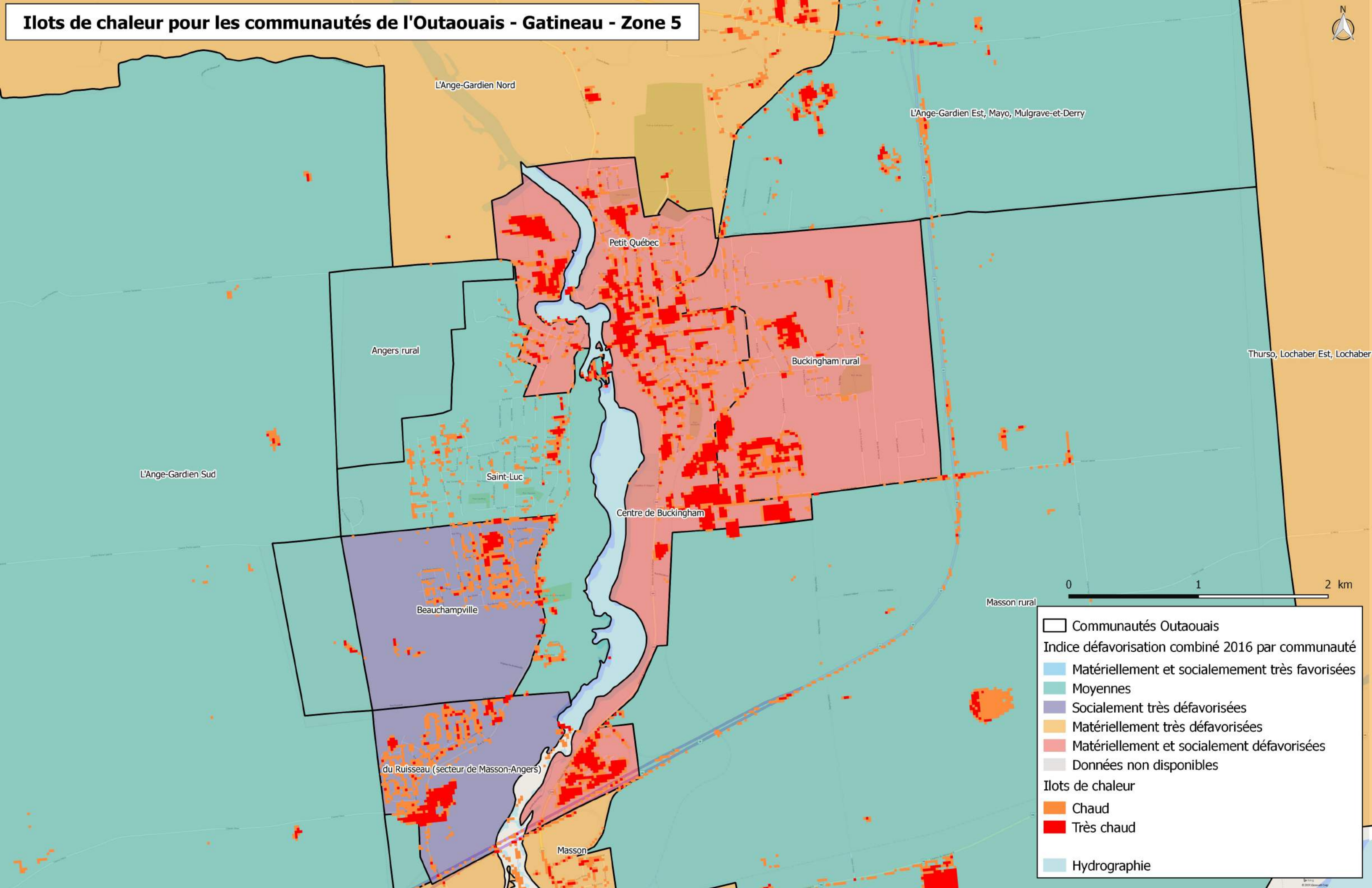
Ilots de chaleur pour les communautés de l'Outaouais - Gatineau - Zone 4



- | | |
|---------|---|
| ● HLM | ★ CPEJ |
| ★ CHSLD | ★ CRDPA |
| ★ CLSC | ★ CRDITED |
| ★ CHSGS | ★ CRD |
| ★ CHPSY | ▲ Établissement scolaire public |
| ★ CRMDA | ▲ Établissement scolaire privé |
| ★ CRJDA | ▲ Établissement scolaire gouvernemental |
| ★ CRDPV | ▲ Établissement scolaire collégial |
| ★ CRDPM | ▲ Établissement scolaire universitaire |

- Communautés Outaouais
 Indice défavorisation combiné 2016 par communauté
 Matériellement et socialement très favorisées
 Moyennes
 Socialement très défavorisées
 Matériellement très défavorisées
 Matériellement et socialement défavorisées
 Données non disponibles
 Ilots de chaleur
 Chaud
 Très chaud
 Hydrographie

Ilots de chaleur pour les communautés de l'Outaouais - Gatineau - Zone 5



Communautés Outaouais

Indice défavorisation combiné 2016 par communauté

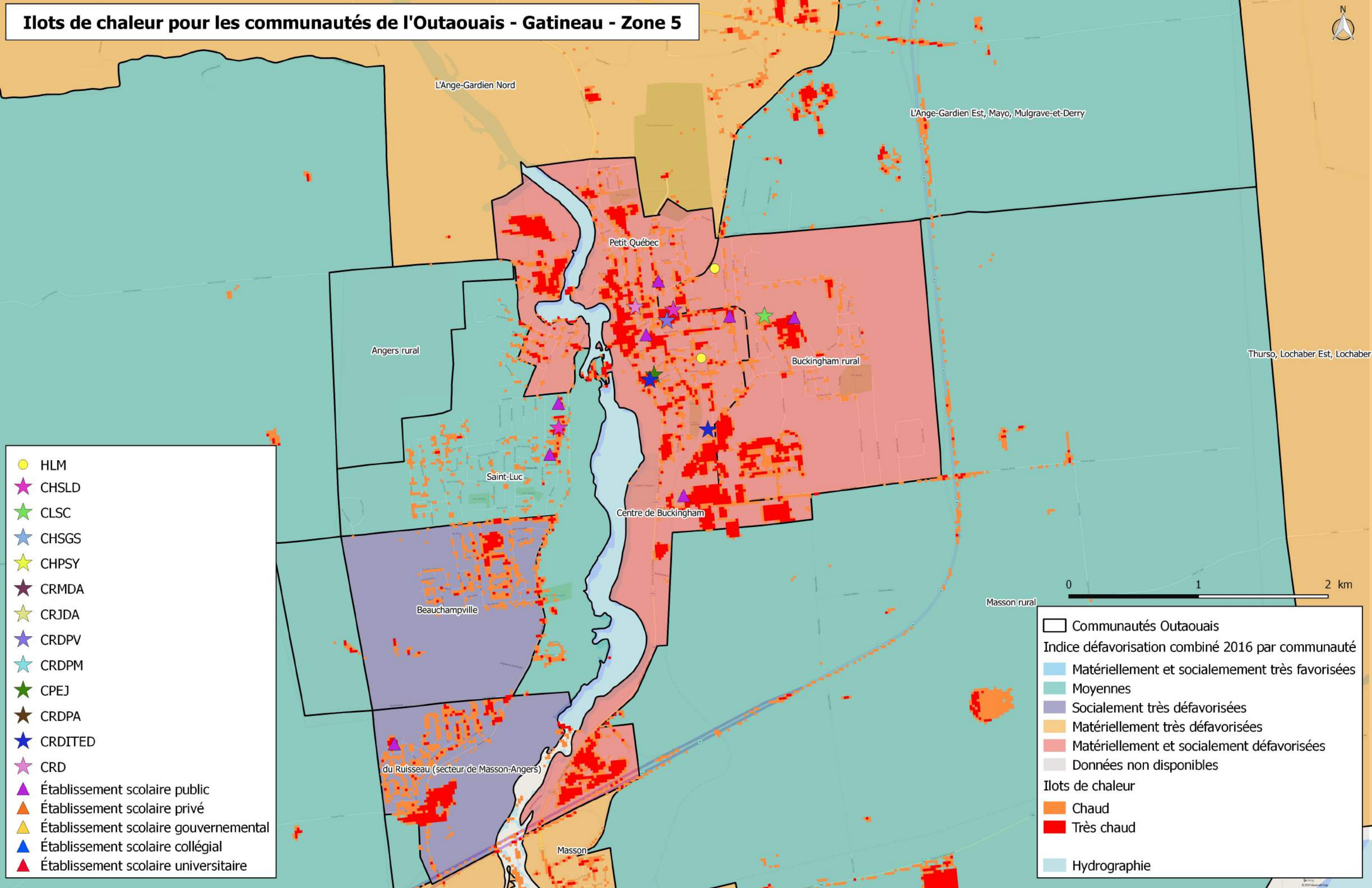
- Matériellement et socialement très favorisées
- Moyennes
- Socialement très défavorisées
- Matériellement très défavorisées
- Matériellement et socialement défavorisées
- Données non disponibles

Ilots de chaleur

- Chaud
- Très chaud

Hydrographie

Ilots de chaleur pour les communautés de l'Outaouais - Gatineau - Zone 5



- HLM
- ★ CHSLD
- ★ CLSC
- ★ CHSGS
- ★ CHPSY
- ★ CRMDA
- ★ CRJDA
- ★ CRDPV
- ★ CRDPM
- ★ CPEJ
- ★ CRDPA
- ★ CRDITED
- ★ CRD
- ▲ Établissement scolaire public
- ▲ Établissement scolaire privé
- ▲ Établissement scolaire gouvernemental
- ▲ Établissement scolaire collégial
- ▲ Établissement scolaire universitaire

0 1 2 km

Communautés Outaouais
 Indice défavorisation combiné 2016 par communauté
 Matériellement et socialement très favorisées
 Moyennes
 Socialement très défavorisées
 Matériellement très défavorisées
 Matériellement et socialement défavorisées
 Données non disponibles
 Ilots de chaleur
 Chaud
 Très chaud
 Hydrographie

L'Ange-Gardien Nord

L'Ange-Gardien Est, Mayo, Mulgrave-et-Derry

Petit Québec

Angers rural

Buckingham rural

Thurso, Lochaber Est, Lochaber

Saint-Luc

Centre de Buckingham

Beauchampville

Masson rural

du Ruisseau (secteur de Masson-Angers)

Masson

Plusieurs installations du Centre intégré de santé et de services sociaux (CISSS) de l'Outaouais pourraient bénéficier de verdissement comme mesure de lutte aux îlots et archipels de chaleur urbains. Le secteur de l'hôpital de Hull est un archipel de chaleur urbain (voir Figure 1). On y retrouve trois installations de santé : l'hôpital de Hull (un hôpital majeur en Outaouais), le centre de réadaptation en déficience physique La ReSource et le CHSLD Lionel-Émond (Figure 2).

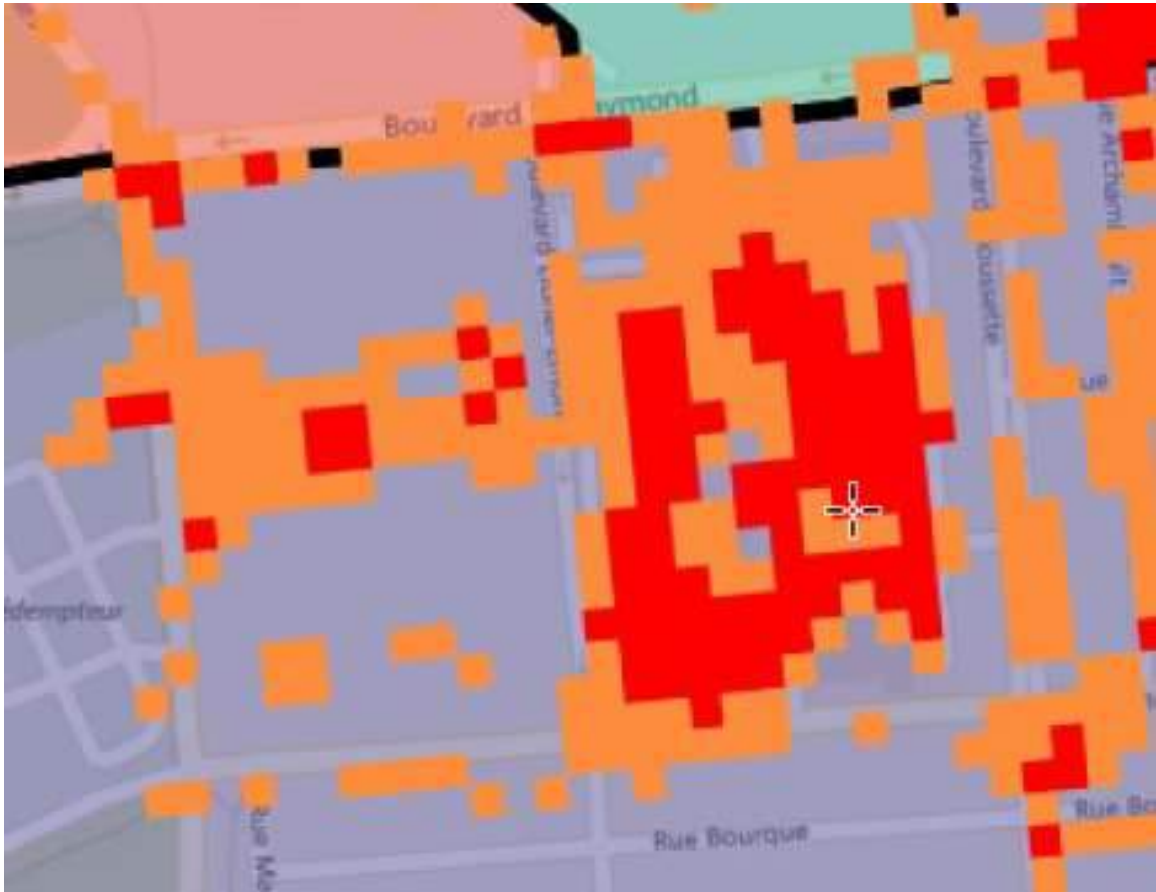


Figure 1. Îlots de chaleur urbains dans le secteur de l'hôpital de Hull.

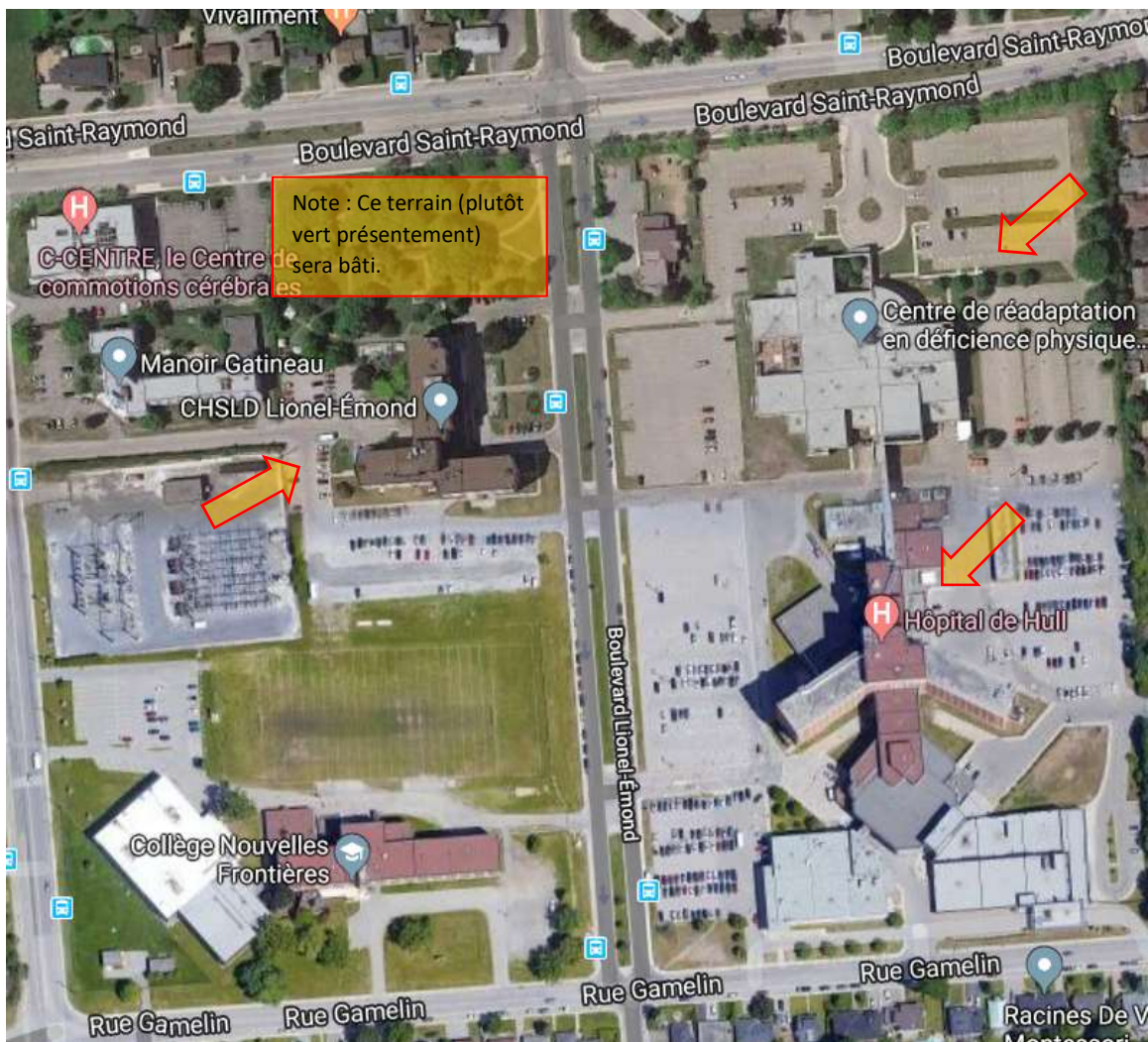


Figure 2. Vue aérienne du secteur de l'hôpital de Hull.