



GUIDE DES FORMATIONS LABELLISÉES 2022-2023



MESSAGE DE LA PRÉSIDENTE



SÉVERINE VENTOLINI, PRÉSIDENTE

LE RÉSEAU  **Référéce RH**
Réseau des formations RH d'excellence

Référéce RH est aujourd'hui un réseau composé des formations d'excellence de 3^{ème} cycle en gestion des ressources humaines dispensées par des universités ou établissements publics français. Ce réseau, créé en 2000 a pour objectif de promouvoir la qualité des formations labélisées Référéce RH et d'assurer aux étudiants, futurs professionnels RH le développement de compétences attendues sur le marché du travail en veillant à l'évolution et la transformation des métiers de la fonction RH.

Pour cette mission, Référéce RH mise à la fois sur les individus investis dans les formations : enseignants-enseignants-chercheurs, professionnels RH, intervenants qui ont à cœur de délivrer les connaissances et compétences qui seront utiles aux futurs RH, **mais également sur le collectif :** le partage d'expériences et de pratiques des responsables de formation ou des praticiens, les rencontres de tout type organisées dans le cadre de la formation ou de l'odyssée événements, ou encore les partenariats (AGRH, ANDRH - GCT, Liaisons sociales, ...) sont autant de moments propices à l'amélioration des formations. L'évolution continue des formations est également favorisée par les liens qui unissent les étudiants, les professionnels RH qui souvent accueillent ces étudiants pour des stages ou des périodes d'apprentissage voire de professionnalisation et les responsables de formation. Ces liens permettent là aussi d'ancrer nos formations dans la réalité professionnelle tout en tenant compte des évolutions attendues des étudiants et des praticiens RH.

Référéce RH en chiffres :

23 ans d'existence

35 formations

1500 diplômés par an

20000 diplômés

300 enseignants chercheurs

1000 praticiens RH intervenants

Ce sont sur ces valeurs de partage, d'exigence, d'humanisme que les formations labélisées Référéce RH trouvent une base commune.

Ainsi, les formations qui appartiennent au réseau Référéce RH peuvent s'appuyer sur ce label pour :

- faire valoir la qualité de leur formation à travers des actions communes initiées par le réseau auprès de différents partenaires
- partager les problématiques et l'évolution de leur formation et puiser dans le collectif pour trouver des solutions
- participer à des actions collectives pour faire entendre leur vision de l'évolution de la fonction RH et l'adéquation des formations à ces mutations

• miser sur le réseau pour favoriser l'insertion des étudiants

Pour un étudiant, intégrer une formation labélisée Référéce RH, c'est :

- bénéficier d'un cadre académique ouvert sur le monde professionnel auquel il se destine
- être assuré d'un diplôme reconnu par le Ministère de l'Enseignement Supérieur
- pouvoir faire valoir des compétences attendues sur le marché du travail pour un diplôme de formation de 3^{ème} cycle

Pour toute organisation, recruter un diplômé issu d'une formation labélisée Référéce RH, c'est :

- avoir comme interlocuteurs des enseignants-chercheurs à l'écoute des besoins des organisations et innovants dans le contenu des formations dans une vision prospective des métiers.
- être assuré de compétences réelles des jeunes praticiens du fait d'un enseignement théorique et pratique de qualité exercé par des enseignants-chercheurs et des praticiens reconnus et soucieux de l'adéquation avec les besoins de l'entreprise.

Responsables de formation, intervenants, organisations, professionnels RH, étudiants, nous avons le même objectif : avoir des diplômés et futurs professionnels RH compétents. Continuons à partager et progresser ensemble pour favoriser une certaine vision de la fonction RH !

MEMBRES DU BUREAU



SÉVERINE VENTOLINI
PRÉSIDENTE
severine.ventolini@univ-tours.fr



MARIE-NOËLLE CHALAYE
VEILLE RÉGLEMENTAIRE
ET PÉDAGOGIQUE
marie-noelle.chalaye@univ-brest.fr



PIERRE CHAUDAT
ODYSSÉE PHOTO
pierre.chaudat@uca.fr



PAUL CROZET
ODYSSÉE INNOVATIONS
PÉDAGOGIQUES
paul.crozet@u-picardie.fr



CATHERINE GLEE-VERMANDE
ODYSSÉE EVÈNEMENTS
catherine.glee@univ-lyon3.fr



BÉRANGÈRE GOSSE
COORDINATION
DE PROJETS
berangere.gosse@univ-rouen.fr



ANNABELLE HULIN
FORMATION AUX NOUVELLES
PRATIQUES PÉDAGOGIQUES
annabelle.hulin@univ-tours.fr



ANNE JOYEAU
LABELLISATION
anne.joyeau@univ-rennes.fr



FLORENT NOËL
TRÉSORIER
noel.iae@univ-paris1.fr



LIDWINE MAIZERAY
VEILLE RÉGLEMENTAIRE
ET PÉDAGOGIQUE
lidwine.maizeray@univ-lille.fr



**DELPHINE
PHILIP DE SAINT JULIEN**
LABELLISATION
delphine.desaintjulien@uvsq.fr



**GWENAËLLE
POILPOT-ROCABOY**
PUBLICATIONS
ET RELATIONS EXTÉRIEURES
gwenaelle.poilpot-rocaboy@univ-rennes.fr



ALINE SCOUARNEC
aline.scouarnec@unicaen.fr

MEMBRES ASSOCIÉS



FRANCK BRILLET
franck@brillet.org



BELLA FERREIRA
SECRÉTAIRE GÉNÉRALE
COMMUNICATION
associationreferencerh@gmail.com



FRANÇOIS GEUZE
f.geuze@e-rh.org



ALAIN GINTRAC
PRÉSIDENT
D'HONNEUR
alain@gintrac.com



FRANÇOIS SILVA
CHARGÉ DE MISSION
VEILLE ET PROSPECTIVE
postmodernite2050@gmail.com



RÉFÉRENCE RH

Maison des Sciences de Gestion
1, rue Guy de la Brosse
75005 PARIS
associationreferencerh@gmail.com
N° SIRET 518 414 685 000 17
WWW.REFERENCE-RH.ORG

SUIVEZ NOUS SUR :

- twitter.com/ReferenceRH
- www.linkedin.com/company/15198460
- www.facebook.com/Referencerh-1836722693239676
- www.youtube.com/channel/UC4r-MQy-3XviMhT5lcoMgzA/featured

RÉFÉRENCE RH

LISTE DES 35 FORMATIONS LABELLISÉES

AIX-MARSEILLE UNIVERSITÉ Master
Gestion des Compétences et des Talents

AMIENS IAE Master GRH

ANGERS IAE Master Management
International des RH

BORDEAUX IAE Master Manager RH

BREST IAE Master Professionnel
Management des RH

CAEN IAE Master GRH

CLERMONT-FERRAND IAE Master GRH

CORSE IAE Master RH

CRÉTEIL UNIVERSITÉ Master GRH dans les
Multinationales

DIJON IAE Master GRH

GRENOBLE IAE Master Management
Stratégique des RH

LA RÉUNION IAE Master de GRH

LILLE IAE Master Métiers de la GRH

**LILLE UNIVERSITÉ SCIENCES
ÉCONOMIQUES ET SOCIALES** Master
Management des RH

LYON UNIVERSITÉ JEAN MOULIN Master
es Sciences de Management - Mention RH et
Organisation

METZ IAE Master Management des RH et
Organisations

MONTPELLIER IAE Master SIRH

MONTPELLIER UNIVERSITÉ PAUL-VALÉRY
Master GRH - Parcours MISRH

MONTPELLIER Master Management
des Organisations et Développement
Responsable

NANCY IAE GRH Développement
Stratégique des RH

**PARIS-PANTHÉON-ASSAS UNIVERSITÉ -
CIIFFOP** Master GRH et Relations du Travail

**PARIS-PANTHÉON-ASSAS UNIVERSITÉ -
CIIFFOP** Master International Human
Resources Management

**PARIS-PANTHÉON-ASSAS UNIVERSITÉ -
CIIFFOP** Master GRH et Management Public

PARIS CNAM GRH et Transformation
Numérique

UNIVERSITÉ DE PARIS Master GRH -
Parcours Ingénierie des RH (IRH)

PARIS IAE Master GRH parcours RH et RSE

PARIS SCIENCES PO Master Organisations
et Management des RH

POITIERS IAE Master Sciences du
Management - Mention RH

RENNES IGR-IAE GRH - Parcours Stratégie
et Développement des RH (FI)

RENNES IGR-IAE GRH - Parcours
Négociation, stratégie et Dialogue Social
(FA)

ROUEN IAE Master Sciences du
management - Mention RH

STRASBOURG BUSINESS SCHOOL Master
RH

TOURS IAE Master GRH

VANNES UNIVERSITÉ DE BRETAGNE-SUD
Master Management des RH - Spécialité
Temps Partagé

VERSAILLES SAINT-QUENTIN ISM-IAE
Master GRH

DÉVELOPPER ET RECRUTER LES TALENTS LÀ OÙ LES BELLES CARRIÈRES PRENNENT LEUR ENVOL !

UN BON RÉSEAU POUR DE BONNS ÉTUDIANTS



FORMATIONS

35 Masters dans toute la France, plus de 300 enseignants,
1.000 intervenants, 1.500 étudiants par an.



DIPLÔMES

Des formations reconnues et habilitées par l'État (formation initiale,
continue, par alternance ou à distance).



RÉSEAU

Plus de 20.000 diplômés en poste qui garantissent l'insertion
professionnelle des jeunes diplômés et développent le réseau
Référence RH.



PARTENARIATS

Des partenaires pour anticiper et agir : Observatoire National des Métiers
de la Fonction RH, AGRH, ANDRH, IAS, Association des DRH des Grandes
collectivités territoriales, Liaisons Sociales Magazine.



QUALITÉ

Une garantie de qualité à travers le « Label Référence RH ».

AIX-MARSEILLE

MASTER GESTION DES COMPÉTENCES ET DES TALENTS

Formation initiale - Formation continue - Alternance



LES SPÉCIFICITÉS DU PROGRAMME

Les enseignements mettent les compétences individuelles et collectives au cœur des pratiques de gestion des RH. Les cours sont concentrés sur 3 jours par semaine pour permettre une formation en alternance (contrat de professionnalisation et apprentissage).



CHRISTOPHE BARET
christophe.baret@univ-amu.fr



MARIE-LAURE BUISSON
marie-laure.buisson@univ-amu.fr



FACULTÉ D'ÉCONOMIE ET DE GESTION AIX-MARSEILLE UNIVERSITÉ

14, avenue Jules Ferry – 13621 Aix-en-Provence
Secrétariat : Tél. : +33 (0)4 42 91 48 32



www.univ-amu.fr

AMIENS

MASTER 2 GESTION DES RESSOURCES HUMAINES



LES SPÉCIFICITÉS DU PROGRAMME

Les enseignements mettent les compétences individuelles et collectives au cœur des pratiques de gestion des RH. Formation ouverte à l'alternance.



PAUL CROZET
paul.crozet@u-picardie.fr



IAE – UNIVERSITÉ DE PICARDIE JULES VERNE PÔLE UNIVERSITAIRE CATHÉDRALE

10, placette Lafleur – BP 2716 – 80027 AMIENS Cédex 1
Tél. : +33 (0)3 22 82 71 22 – Fax : +33 (0)3 22 82 71 21



www.u-picardie.fr/iae

ANGERS

MASTER INTERNATIONAL HUMAN RESOURCE MANAGEMENT



LES SPÉCIFICITÉS DU PROGRAMME

Ce master de GRH 100% en anglais et multiculturel apporte les compétences pour les métiers de la RH et pour évoluer dans un environnement international.



FRÉDÉRIQUE CHÉDOTE
frederique.chedotel@univ-angers.fr

IAE
ÉCOLE
UNIVERSITAIRE
DE MANAGEMENT
UNIVERSITÉ D'ANGERS



IAE ANGERS

13, allée François Mitterrand – BP 13633 – 49036 ANGERS Cédex 01
Tél. : +33 (0)2 41 22 65 54



www.iae.univ-angers.fr

BORDEAUX

MASTER MANAGEMENT RH

Formation initiale - Formation continue
Apprentissage - A distance



LES SPÉCIFICITÉS DU PROGRAMME

Formation généraliste et professionnalisante permettant d'accéder aux différentes fonctions RH de l'entreprise.



LAÏLA BENRAÏSS-NOAILLES
laila.benraiss-noailles@u-bordeaux.fr



JULIEN CUSIN
julien.cusin@u-bordeaux.fr



OLIVIER HERRBACH
olivier.herrbach@u-bordeaux.fr

iae
BORDEAUX école universitaire
de management



IAE BORDEAUX

35, avenue Abadie – 33072 BORDEAUX Cédex
Tél. : +33 (0)5 56 00 45 67



www.iae-bordeaux.fr

BREST

MASTER PROFESSIONNEL MANAGEMENT DES RESSOURCES HUMAINES

Formation continue - Alternance



LES SPÉCIFICITÉS DU PROGRAMME

Formation généraliste qui promeut une vision durable et responsable de la fonction RH. Doté d'une forte culture entrepreneuriale, l'IAE de Brest met en œuvre une pédagogie active favorisant la création et l'innovation sociale. La digitalisation de la fonction RH est un axe fort de la formation.



MARIE-NOËLLE CHALAYE
marie-noelle.chalaye@univ-brest.fr



LIONEL HONORÉ
lionel.honore@univ-brest.fr



IAE DE BRETAGNE OCCIDENTALE

12, rue de Kergoat – CS 93837 – 29238 BREST Cédex 3
Tél. : +33 (0)2 98 01 69 30
Secrétariat : Sylvie André, ascolarite.m2grh-iae@univ-brest.fr



www.univ-brest.fr/iae

CAEN

MASTER 2 GESTION DES RESSOURCES HUMAINES



LES SPÉCIFICITÉS DU PROGRAMME

Une formation généraliste au service des entreprises du territoire et visant un professionnalisme d'excellence.



FRANCK BIETRY
franck.bietry@unicaen.fr



JEAN-MARIE BRIQUET
jean-marie.briquet@unicaen.fr



ALINE SCOUARNEC
aline.scouarnec@unicaen.fr



IAE DE CAEN BASSE NORMANDIE

13, rue Claude Bloch – BP 5160 – 14075 CAEN Cédex
Tél. : +33 (0)2 31 56 65 02 – +33 (0)2 31 56 65 00 – +33 (0)2 31 46 94 40



www.iae.unicaen.fr

CLERMONT-FERRAND

MASTER 2 GESTION DES RESSOURCES HUMAINES



LES SPÉCIFICITÉS DU PROGRAMME

Le master Gestion des Ressources Humaines de l'École Universitaire de Management (IAE) de l'Université Clermont-Auvergne est destiné à former des spécialistes polyvalent du domaine cadres de haut niveau, aptes à occuper un emploi au sein d'une direction des ressources humaines d'une grande entreprise, d'une PME ou d'une administration.



PIERRE CHAUDAT
Pierre.chaudat@uca.fr



IAE CLERMONT AUVERGNE SCHOOL OF MANAGEMENT
11, Boulevard Charles de Gaulle – CS 20273 – 3008 CLERMONT-FERRAND
Tél. : +33 (0)4 73 17 77 35



www.clerma.uca.fr

CORSE

MASTER 2 RESSOURCES HUMAINES



LES SPÉCIFICITÉS DU PROGRAMME

Le Master MRH vise à former des professionnels de la fonction Ressources Humaines porteurs de compétences à la fois managériales, relationnelles et de négociation. Il permet d'identifier les leviers d'amélioration et de performance, de se familiariser avec des pratiques scientifiquement validées dans le champ de la transformation et de l'apprenance, de connaître les modèles théoriques sur lesquels s'appuient ces interventions et d'être à même de proposer des projets à la suite d'un diagnostic concernant la structure ou le public visé, en s'appuyant sur les méthodes ayant fait la preuve de leur efficacité.



SOUFYANE FRIMOUSSE
frimousse_s@univ-corse.fr



**IAE - SECRÉTARIAT ADMINISTRATIF
ET PÉDAGOGIQUE CAMPUS MARIANI**

7 avenue Jean Nicoli – BP 52 – 20250 CORTE
Administrative pédagogique : Sylvie SANTUCCI, santucci_s@univ-corse.fr
Tél. : +33 (0)4 95 45 00 63



www.iae.universita.corsica

CRÉTEIL

MASTER GESTION DES RESSOURCES HUMAINES DANS LES MULTINATIONALES



LES SPÉCIFICITÉS DU PROGRAMME

Le M2 est tourné vers les spécificités de la GRH dans les multinationales : impact des facteurs interculturels sur les pratiques de GRH ; Articulation entre GRH global et local ; Gestion des expatriés, management de l'innovation et accompagnement de la transformation digitale.



MICHEL BARABEL
barabelm@aol.com
michel.barabel@u-pec.fr



BÉNÉDICTE VIDAILLET
benedicte.vidaillet@u-pec.fr



LES SPÉCIFICITÉS DU PROGRAMME

Former des managers RH responsables, dans un cadre dynamique et convivial : séminaire d'intégration, parrainage, rentrée de l'association des diplômés Personnance, séminaire international, visite du BIT, gala, conférences et débats, partenariat ANDRH, newsletter RH.



CAMILLE BERTEREAU
camille.bertereau@u-bourgogne.fr



SAMUEL MERCIER
Samuel.mercier@u-bourgogne.fr



JÉRÉMY VIGNAL
Jeremy.Vignal@u-bourgogne.fr



IAE GUSTAVE EIFFEL

Place de la Porte des Champs – 94010 CRÉTEIL

Secrétariat : Jessica Janvier, m2-grh@u-pec.fr – Tél. : +33 (0)1 41 78 46 12



www.iae-eiffel.fr



IAE DE DIJON

2, boulevard Gabriel – 21000 DIJON

Tél. : +33 (0)3 80 39 53 56 – Fax : +33 (0)3 80 39 53 59



www.iae.u-bourgogne.fr

GRENOBLE

MASTER MANAGEMENT STRATÉGIQUE DES RESSOURCES HUMAINES



LES SPÉCIFICITÉS DU PROGRAMME

Le Master allie théorie et pratique dans le cadre de l'apprentissage. Avec l'appui d'un réseau large de partenaires entreprises, il offre une réelle intégration dans la vie d'un service RH, et met l'accent sur l'analyse des contextes de décision et d'intervention en GRH.



RODOLPHE COLLE
rrodolphe.colle@grenoble-iae.fr



EMMANUEL ABORD DE CHATILLON
abord@grenoble-iae.fr



IAE DE GRENOBLE

BP 47 – 38040 Grenoble Cédex 9

Tél. : +33 (0)4 76 82 57 53



www.grenoble-iae.fr

LA RÉUNION

MASTER GESTION DES RESSOURCES HUMAINES



LES SPÉCIFICITÉS DU PROGRAMME

Le Master RH de l'IAE de la Réunion est le seul master RH des départements et régions d'outre-mer. Il comprend un M1 et un M2 spécialisés. Créé en 2005, il est proposé en alternance depuis 2007. Il associe des matières techniques favorisant la première insertion des étudiants (ex. droit du travail (5 modules), paye (4 modules), le financement de la formation et GPEC) et des matières orientées vers la réflexion visant à favoriser leur évolution vers des fonctions de direction (ex. négociation sociale (2 modules), accompagnement changement, la gestion de crise, psychologie cognitive ou initiation à la recherche). Le mémoire revêt une importance particulière avec plus de 100h d'ateliers sur le temps de formation.



VIRGINIE MOISSON
virginie.moisson@univ-reunion.fr



IAE RÉUNION

26, avenue de la Victoire – 97400 Saint-Denis, Réunion

Tél. : +33 (0)3 20 12 34 88 – +33 (0)3 20.12 24 96



www.iae-reunion.fr/formation_M_GRH_A.php

LILLE

MASTER MÉTIERS DE LA GESTION DES RESSOURCES HUMAINES



LES SPÉCIFICITÉS DU PROGRAMME

Le Master allie théorie et pratique dans le cadre de l'apprentissage. Avec l'appui d'un réseau large de partenaires entreprises, il offre une réelle intégration dans la vie d'un service RH, et met l'accent sur l'analyse des contextes de décision et d'intervention en GRH.



FABRICE CAUDRON
fabrice.caudron@univ-lille.fr



LIDWINE MAIZERAY
lidwine.maizeray@univ-lille.fr



FRÉDÉRIC SAUVAGE
frederic.sauvage@univ-lille.fr



UNIVERSITY
SCHOOL
OF MANAGEMENT



IAE DE LILLE

104, avenue du Peuple Belge – 59043 LILLE Cédex
Tél. : +33 (0)3 20 12 34 88 – +33 (0)3 20.12 24 96



www.iaelille.fr

LILLE

MASTER MANAGEMENT RESSOURCES HUMAINES



LES SPÉCIFICITÉS DU PROGRAMME

Le Master MRH de l'université Lille Sciences et Technologies prépare aux fonctions de management des ressources humaines dans les entreprises privées principalement, et les administrations. Le Master MRH propose également à ses étudiants des cycles de spécialisation dits Intensifs : « Expertise RH », « International Human Resources Management », « Relations Sociales » et « Études et Recherche RH ».



ANNE BUSTREEL
anne.bustreel@univ-lille.fr



ALEXANDRE LÉNÉ
alexandre.lene@univ-lille.fr



SÉBASTIEN RICHARD
sebastien.richard@univ-lille.fr



**FACULTÉ DES SCIENCES ECONOMIQUES,
SOCIALES ET DES TERRITOIRES (FASEST) UNIVERSITÉ DE LILLE**
Bâtiment SH3 – 59655 VILLENEUVE D'ASCQ – Tél. : +33 (0)3 59 31 29 77
Chargé de développement : Franck Piepers, franck.piepers@univ-lille.fr



www.master-mrh.univ-lille.fr

LYON

MASTER MENTION RESSOURCES HUMAINES ET ORGANISATION



LES SPÉCIFICITÉS DU PROGRAMME

Le Master RHO a pour ambition de former des professionnels des Ressources Humaines réflexifs et pragmatiques, conscients de leurs responsabilités sociétales, capables de trouver des solutions innovantes pour faire face aux enjeux de la fonction. Son ancrage dans la vie de la Cité et son positionnement éthique expriment une conception humaniste et sensible du management. Les partenariats avec le monde professionnel impliquent les étudiants au sein de projets collectifs concrets ; Les séminaires internationaux contribuent à leur ouverture sur le monde et à leur adaptabilité. Le master est accessible en formation initiale.



GREGOR BOUVILLE
gregor.bouville@univ-lyon3.fr



CAMILLE DE BOVIS
camille.de-bovis@univ-lyon3.fr



CHLOÉ GUILLOT-SOULEZ
chloe.guillot-soulez@univ-lyon3.fr



CATHERINE GLEE-VERMANDE
catherine.ilee@univ-lyon3.fr



IAE LYON 3
6, cours Albert Thomas – BP 8242 – 69355 LYON Cédex
Tél. : +33 (0)4 78 78 76 32

 www.iae.univ-lyon3.fr

METZ

MASTER MANAGEMENT DES RESSOURCES HUMAINES ET ORGANISATIONS



LES SPÉCIFICITÉS DU PROGRAMME

Le Master MRHO est un diplôme généraliste qui s'effectue en alternance pendant les deux années. Il vise à transmettre des connaissances aussi bien stratégiques qu'opérationnelles, et recherche un équilibre entre les théories et les pratiques de la GRH.



FRÉDÉRIC BORNAREL
frederic.bornarel@univ-lorraine.fr



BAPTISTE RAPPIN
baptiste.rappin@univ-lorraine.fr



VALÉRY KRYLOV
valery.krylov@univ-lorraine.fr



UNIVERSITÉ DE LORRAINE
UFR ESM/IAE

Bâtiment IPEFAM – 1, rue Augustin Fresnel – BP 15100 – 57073 METZ Cédex 3
Tél. : +33 (0)3 87 37 84 80 – Fax : +33 (0)3 87 37 84 81

 www.esm.univ-metz.fr

MONTPELLIER

MASTER SIRH

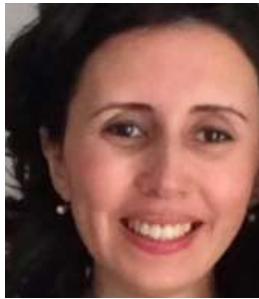


LES SPÉCIFICITÉS DU PROGRAMME

Tout en maintenant une formation généraliste en Gestion des Ressources Humaines, le master SIRH développe un parcours d'expertise centré sur le management des systèmes d'information au service des RH.



ANNE LOUBES
anne.loubes@umontpellier.fr



NAJOUA TAHRI
najoua.tahri@umontpellier.fr



IAE UNIVERSITÉ MONTPELLIER

Place Eugène Bataillon – 34095 MONTPELLIER – Cédex 5



www.iae.univ-montp2.fr

MONTPELLIER

MASTER GESTION DES RESSOURCES HUMAINES

Parcours MISRH



LES SPÉCIFICITÉS DU PROGRAMME

Le Master MISRH forme aux activités de la fonction RH avec une orientation stratégique et internationale. Il est fondé sur le management de projets tutorés, dont le point d'orgue est le séminaire de 15 jours à l'étranger.



SOPHIA BELGHITI
sofia.belghiti-mahut@univ-montp3.fr



LUC JANICOT
luc.janicot@univ-montp3.fr



UNIVERSITÉ PAUL VALÉRY – MONTPELLIER 3 (MISRH)

Route de Mende – 34199 MONTPELLIER Cédex 5

Tél. : +33 (0)4 67 14 21 26 – gshr@univ-montp3.fr



www.ufr4.univ-montp3.fr

MONTPELLIER

MASTER MANAGEMENT DES ORGANISATIONS ET DÉVELOPPEMENT RESPONSABLE



LES SPÉCIFICITÉS DU PROGRAMME

Le Master MODR se distingue par l'accent mis sur la capacité du futur cadre à promouvoir et mettre en œuvre des modes de management respectueux des ressources humaines et environnementales, en lien avec les enjeux économiques de l'entreprise.



NICOLAS BALAS
nicolas.balas@umontpellier.fr



FLORENCE PALPACUER
florence.palpacuer@umontpellier.fr



UNIVERSITÉ MONTPELLIER

Espace Richter – Rue Vendémiaire – Bât. B
CS 19519 – 34960 MONTPELLIER Cedex 2
Gestionnaire : Anne Lise Cros, moma-ms@umontpellier.fr
Tél. : +33 (0)4 34 43 20 29



www.formations.umontpellier.fr

NANCY

MASTER DÉVELOPPEMENT STRATÉGIQUE DES RESSOURCES HUMAINES



LES SPÉCIFICITÉS DU PROGRAMME

Le master RH de l'IAE Nancy vise à former les futurs cadres, managers et experts en gestion des ressources humaines. Ouvert à la formation initiale et continue et organisé en alternance, il propose un programme de formation visant l'acquisition de connaissances académiques, de compétences professionnelles et d'outils méthodologiques dans le domaine des Ressources Humaines. Il se distingue par les liens qu'il entretient avec les milieux professionnels, et en particulier avec l'Association Nationale des DRH, partenaire du master depuis sa fondation. Le master RH se caractérise également par une vie associative riche via l'association HUMANUM, intégrée à la pédagogie du master. Elle permet chaque année aux étudiants de développer des projets visant à dynamiser les relations avec les praticiens RH et les anciens diplômés du master.



THIERRY COLIN
thierry.colin@univ-lorraine.fr



YVES MOULIN
yves.moulin@univ-lorraine.fr



ANNE STÉVENOT
anne.stevenot@univ-lorraine.fr



UNIVERSITÉ
DE LORRAINE



SCHOOL
OF
MANAGEMENT



IAE NANCY - SCHOOL OF MANAGEMENT

90, Rue Sergent Blandan – BP 70618 – 54010 NANCY Cédex
Responsable de scolarité : Leslie Marchal, leslie.marchal@univ-lorraine.fr
Tél. : +33 (0)3 54 50 35 50



www.isam-iae.univ-lorraine.fr



LES SPÉCIFICITÉS DU PROGRAMME

Un programme d'enseignements, 100% en apprentissage, pour connaître et expérimenter l'intégration des enjeux du business avec les politiques RH, les systèmes de développement des compétences et des motivations, la gestion des processus et l'analyse et des informations RH, l'appréhension du contexte légal des relations individuelles et collectives du travail, au cœur d'interactions continues, entre universitaires, professionnels reconnus et étudiants. Ce programme propose également un cycle Executive Master en formation continue.



**QUENTIN
LEFEBVRE**
quentin.lefebvre@u-paris2.fr



**ETIENNE
MACLOUF**
Etienne.maclouf@u-paris2.fr



**CATHERINE
VOYNET FOURBOUL**
voynetf@gmail.com



LES SPÉCIFICITÉS DU PROGRAMME

IHRM : un master anglophone, en apprentissage, offrant une réelle expérience internationale en plein cœur de Paris, avec pour ambition de préparer les étudiants à porter l'innovation RH au sein de leur future entreprise.



**QUENTIN
LEFEBVRE**
quentin.lefebvre@u-paris2.fr



VÉRONIQUE CHANUT
chanut.veronique@wanadoo.fr



GABRIEL MORIN
gmorin.cmhr@gmail.com



PARIS-PANTHÉON-ASSAS UNIVERSITÉ - CIFFOP

MASTER GESTION DES RESSOURCES HUMAINES ET MANAGEMENT PUBLIC



LES SPÉCIFICITÉS DU PROGRAMME

Un programme original, ajusté aux réalités managériales des administrations publiques engagées dans des réformes sans précédent de leurs politiques RH. Une formation-action avec le développement de projets innovants dans les administrations partenaires. Le Master GRH et Management Public est également ouvert en formation continue.



**QUENTIN
LEFEBVRE**
quentin.lefebvre@u-paris2.fr



VÉRONIQUE CHANUT
chanut.veronique@wanadoo.fr



PARIS-PANTHÉON-ASSAS UNIVERSITÉ – CIFFOP

Maison des Sciences de gestion – 1, rue de la Guy de la Brosse – 75005 PARIS
Gestionnaire de formation : Clara WENDLING, Tél. : +33 (0)1 83 97 68 40
Gestionnaire de formation continue : Mélanie PARRY, Tél. +33 (0)1 53 63 86 19



www.ciffop.fr

PARIS CNAM

MASTER GESTION DES RESSOURCES HUMAINES ET TRANSFORMATION NUMÉRIQUE

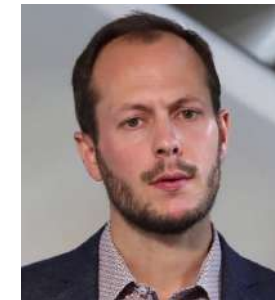


LES SPÉCIFICITÉS DU PROGRAMME

Le Master « GRH et Transformations numériques » du Cnam a pour objectif de former des responsables dans tous les domaines de la fonction ressources humaines tout en intégrant l'évolution des compétences et des pratiques à l'ère du numérique et de l'introduction de systèmes d'intelligence artificielle. Ce master comporte des cours de spécialisation (rémunération, relations sociales, recrutement, SIRH, formation, audit social, responsabilité sociale, gestion des talents, digital RH etc.) et des cours méthodologiques (méthodes agiles, design thinking, méthodologie de la recherche). Les cours sont dispensés en présentiel et en formation à distance les vendredis et samedis. Ce master est ouvert au Cnam Paris et au Cnam Pays de la Loire.



CÉCILE DEJOUX
dejoux.cecile@gmail.com



ANTOINE PENNAFORTE
antoine.pennaforte@lecnam.net

le cnam



CNAM – EPN 16 INNOVATIONS

CNAM Case 1D3P40 – 2, rue Conté 75003 PARIS
corinne.mollier@lecnam.net – Tél. : +33 (0)1 40 27 21 63
Cnam Pays de la Loire : a.lacroix@cnam-paysdelaloire.fr



www.cnam.fr

UNIVERSITÉ PARIS CITÉ

MASTER GESTION DES RESSOURCES HUMAINES

Parcours Ingénierie des Ressources Humaines (IRH)



LES SPÉCIFICITÉS DU PROGRAMME

Le Master IRH de l'Université de Paris vise à former des futurs professionnels RH porteurs d'innovation et soucieux de l'éthique de leurs pratiques comme du bien-être des salariés. Les cours sont concentrés sur 2 jours par semaine (lundi et mardi) avec une priorité accordée à la formation en alternance (contrats d'apprentissage et de professionnalisation).



MARTINE BRASSEUR

martine.brasseur@parisdescartes.fr



MATHIAS NAUDIN

mathias.naudin@orange.fr



LES SPÉCIFICITÉS DU PROGRAMME

Le master RH&RSE développe une approche responsable de la GRH. Il prépare à faire « bouger les lignes », pour mieux accompagner les mutations et promouvoir la qualité de vie au travail.



MÉLIA ARRAS-DJABI

Melia.Arras-Djabi@iae.pantheonsorbonne.fr



EMMANUELLE GARBE

garbe.iae@univ-paris1.fr



FLORENT NOEL

DIRECTEUR DU PROGRAMME
noel.iae@univ-paris1.fr



DROIT, ÉCONOMIE, GESTION


Sociétés et Humanités

Université Paris Cité



UFR DE DROIT, ÉCONOMIE, DE GESTION,
FACULTÉ SOCIÉTÉS ET HUMANITÉS
UNIVERSITÉ DE PARIS

10, avenue Pierre Larousse – 92240 MALAKOFF – Tél. : +33 (0)1 76 53 44 00

 www.u-paris.fr



UNIVERSITÉ PARIS 1 PANTHÉON SORBONNE

IAE PARIS

SORBONNE BUSINESS SCHOOL



IAE DE PARIS

8 bis, rue de la Croix Jarry – 75013 Paris

Tél. : +33 (0)1 44 08 11 60



www.iae-paris.com

PARIS SCIENCES PO

MASTER ORGANISATIONS ET MANAGEMENT DES RESSOURCES HUMAINES



LES SPÉCIFICITÉS DU PROGRAMME

Ce Master a pour vocation de former des RH stratégiques capables de mener les transformations organisationnelles et digitales et de favoriser la contribution des entreprises au bien commun.



HENRI BERGERON
henri.bergeron@sciencespo.fr

SciencesPo
ÉCOLE DU MANAGEMENT
ET DE L'INNOVATION



SCIENCES PO

27, rue saint Guillaume – 75337 Paris Cédex 07

Tél. : +33 (0)1 45 49 54 10 – Fax : +33 (0)1 45 49 53 15

Responsable pédagogique : Corinne Dequecker, corinne.dequecker@sciencespo.fr

Tél. : +33 (0)1 45 49 54 10

Assistante pédagogique : Clara AMITRANO, clara.amitrano@sciencespo.fr

Tél. : +33 (0)1 45 49 76 97



www.sciencespo.fr/ecole-management-innovation

POITIERS

MASTER GESTION DES RESSOURCES HUMAINES



LES SPÉCIFICITÉS DU PROGRAMME

L'objectif du Master GRH de l'IAE de Poitiers est de former des généralistes de la fonction Ressources Humaines avec une intégration rapide dans les différents métiers. Le Master GRH se décline en trois formules : en formation continue par la voie de l'apprentissage et en mi-présentiel / mi-FAD (Formation à Distance).



STÉPHANE BELLINI
stephane.bellini@univ-poitiers.fr



ANASS MAWADIA
amawadia@poitiers.iae-france.fr



IAE DE POITIERS

20, rue Guillaume VII – le Troubadour – BP 639 – 86022 Poitiers Cédex

Service administratif : Sylvie Vallée, svallee@iae.univ-poitiers.fr

Tél. : +33 (0)5 49 45 48 61



www.iae.univ-poitiers.fr

RENNES

MASTER GESTION DES RESSOURCES HUMAINES
Parcours Stratégie et Développement des RH (FI-FC)



LES SPÉCIFICITÉS DU PROGRAMME

Au plan pédagogique, au-delà de l'acquisition des connaissances, ce parcours permet de développer des savoir-faire et savoir-être essentiels à la fonction RH (négociation, communication, travail collectif, responsabilisation, développement de réseaux...) à travers l'Association Ressources Plus adossée à la formation initiale d'une part, et à travers deux stages de longue durée (5 mois en M1 et 6 mois en M2).



FRANCK BURELLIER
franck.burellier@univ-rennes.fr



ANNE JOYEAU
anne.joyeau@univ-rennes.fr



IAE DE RENNES

11, rue Jean Macé — CS 70803 — 35708 RENNES Cédex 07
Tél. : +33 (0)2 23 23 78 35 — +33 (0)2 23 23 78 64



www.igr.univ-rennes1.fr

RENNES

MASTER GESTION DES RESSOURCES HUMAINES
Parcours Négociation, stratégie et Dialogue Social (FA)



LES SPÉCIFICITÉS DU PROGRAMME

Ce parcours propose une spécialisation dans le domaine de la Gestion des Ressources Humaines qui vise deux objectifs : 1 - comprendre l'environnement de la négociation et du dialogue social ; 2- développer des compétences opérationnelles de Gestion des Ressources Humaines. Au delà des interventions des enseignants-chercheurs et des praticiens, la formation propose une pédagogie d'analyse de pratiques des étudiantes et étudiants en situation d'apprentissage.



**GWENAËLLE
POILPOT ROCABOY**
gwenaelle.poilpot-rocaboy@univ-rennes.fr



CAROLINE RUILLER
caroline.ruiller@univ-rennes.fr



CHRISTOPHE VIGNON
christophe.vignon@univ-rennes.fr



IAE DE RENNES

11, rue Jean Macé — CS 70803 — 35708 RENNES Cédex 07
Tél. : +33 (0)2 23 23 78 35 — +33 (0)2 23 23 78 64



www.igr.univ-rennes1.fr

ROUEN

MASTER GESTION DES RESSOURCES HUMAINES

Mention Ressources Humaines



LES SPÉCIFICITÉS DU PROGRAMME

Programme sur deux ans permettant de combiner des connaissances académiques à une pratique en entreprise (alternance sur 2 ans). La formation est orientée sur le développement des qualités managériales et relationnelles des étudiants.



BÉRANGÈRE GOSSE

berangere.gosse@univ-rouen.fr



IAE DE ROUEN

3, avenue Pasteur — 76186 ROUEN Cédex 1

Tél. : +33 (0)2 32 76 95 84



www.univ-rouen.fr

STRASBOURG

MASTER RESSOURCES HUMAINES



LES SPÉCIFICITÉS DU PROGRAMME

Ces master généralistes en GRH combinent l'apport des enseignants chercheurs avec une forte intervention des professionnels dans la formation. La pratique de l'apprentissage et de l'alternance favorise l'acquisition de compétences en RH pour des étudiants en formation initiale et continue.



PIA IMBS

pia.imbs@em-strasbourg.eu



EM STRASBOURG BUSINESS SCHOOL

61, avenue Forêt Noire — 67085 STRASBOURG Cédex

Tél. : +33 (0)3 68 85 83 46



www.em-strasbourg.eu

TOURS

MASTER GESTION DES RESSOURCES HUMAINES

Parcours 1 / Management et Stratégie d'Entreprise (MSE)

Parcours 2 / Qualité de vie au Travail (QVT)



LES SPÉCIFICITÉS DU PROGRAMME

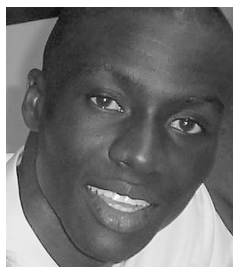
Dans ce master sont enseignées, outre les pratiques de RH : la stratégie et la responsabilité sociale de l'entreprise, la culture et l'éthique d'entreprise, le droit et la psychologie du travail. Des outils d'aide à la réalisation du projet professionnel et du mémoire sont inclus dans la formation (coaching professionnel, développement personnel, séminaire méthodologique, aide à la problématisation, cours de collecte et analyse de données, accompagnement dans la rédaction). Il s'agit d'une formation sur deux ans proposée selon trois modalités : formation initiale, formation en apprentissage et formation continue.



ANNABELLE HULIN
annabelle.hulin@univ-tours.fr



THIPHAINÉ LEBEGUE
typhaine.lebegue@univ-tours.fr



ADAMA NDIAYE
adama.ndiaye@univ-tours.fr



SÉVERINE VENTOLINI
severine.ventolini@univ-tours.fr



IAE TOURS

50, avenue J. Portalis – BP 0607 – 37206 TOURS Cédex 03
Tél. : +33 (0)2 47 36 11 60 (FA) – +33 (0)2 47 36 10 12 (FC)



www.iae.univ-tours.fr

VANNES

MASTER GESTION DES RESSOURCES HUMAINES

Spécialité Temps Partagé



LES SPÉCIFICITÉS DU PROGRAMME

La formation est en alternance pendant les deux années. Elle se distingue par le fait que les étudiants sont préparés à occuper une fonction généraliste de RRH, en intégrant la logique des territoires, et en proposant un module sur le temps partagé.



BÉNÉDICTE BERTHE
benedicte.berthe@univ-ubs.fr



MARC DUMAS
marc.dumas@univ-ubs.fr



FACULTÉ DSEG

Campus de Tohannic – BP 573 – 56017 Vannes Cédex
Tél. : +33 (0)2 97 01 26 58



www.univ-ubs.fr



LES SPÉCIFICITÉS DU PROGRAMME

Le master GRH de l'ISM-IAE est une formation en alternance (apprentissage et formation continue) sur deux ans. Deux parcours sont proposés : « Management et Développement des RH », dans une logique « métier » occupé et une perspective de cinq ans ; « Management des RH et Transformations Digitales », dans une logique « évolution de la fonction RH » ; un séminaire à l'étranger d'une semaine étant intégré à la formation en Master 2.



**ALINE
COURIE LEMEUR**
aline.lemeur@uvsq.fr



**DELPHINE
PHILIP DE SAINT JULIEN**
delphine.desaintjulien@uvsq.fr



ISM-IAE VERSAILLES SAINT-QUENTIN
47, boulevard Vauban – 78047 Guyancourt Cédex



www.ism-iae.uvsq.fr

2000 BORDEAUX Master Management des Ressources Humaines

2001 STRASBOURG Master Ressources Humaines

2002 DIJON Master Gestion des Ressources Humaines

2003 CAEN Master Sciences de Gestion et du Management

2004 RENNES Master Management des Ressources Humaines – Spécialité GRH

2005 NANTES Master Droit Social et Management des Ressources Humaines

2006 LILLE Master Management des Ressources Humaines

2007 MONTPELLIER Master Gestion Stratégique des Ressources Humaines – Parcours MICRH
Master Management des Organisations et Développement Responsable

2008 POITIERS Master Sciences du Management – Mention Ressources Humaines

2009 CLERMONT-FERRAND Mastère Spécialisé Management Européen des Ressources Humaines

2010 NANCY Master Gestion des Ressources Humaines et Organisations

2011 LYON Master Sciences de Management – Mention Ressources Humaines et Organisation

2012 ARTS ET MÉTIERS à CLUNY Mastère Spécialisé GRH et de la Mobilité Internationale

2013 TOULOUSE Mastère Spécialisé Responsable des Ressources Humaines

2014 CAEN/DEAUVILLE Master Sciences de Gestion et du Management

2015 VANNES Master Management des Ressources Humaines – Spécialité Temps Partagé

2016 CLERMONT-FERRAND IAE Master Gestion des Ressources Humaines

2017 TOURS Management Stratégique des Ressources Humaines et Performance Durable

2018 GRENOBLE Master Management Stratégique des Ressources Humaines

2019 AMIENS Master Management des Ressources Humaines

2020 AG VIRTUELLE

2021 AG VIRTUELLE

2022 BORDEAUX Master professionnel Management des Ressources Humaines

2023 RENNES Master Gestion des Ressources Humaines parcours Stratégie et Développement RH

COLLABORATIONS ET PARTENAIRES

SUR LES TERRITOIRES OU AU NIVEAU NATIONAL

Partenaires
académiques



Fondation Nationale pour l'Enseignement
de la Gestion des Entreprises



Partenaires
professionnels



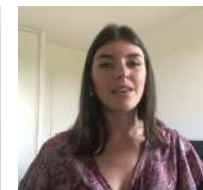
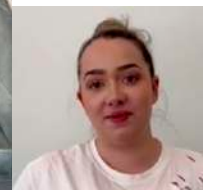
Le premier média multimodal
de l'écosystème RH



LAURÉATS CONCOURS 2022



1^{er} Prix ex aequo



CLÉMENCE IMBERT
MASTER 1 GRH IAE NANCY

JULIE WATIER ARCOUET
MASTER GRH IAE DE TOURS



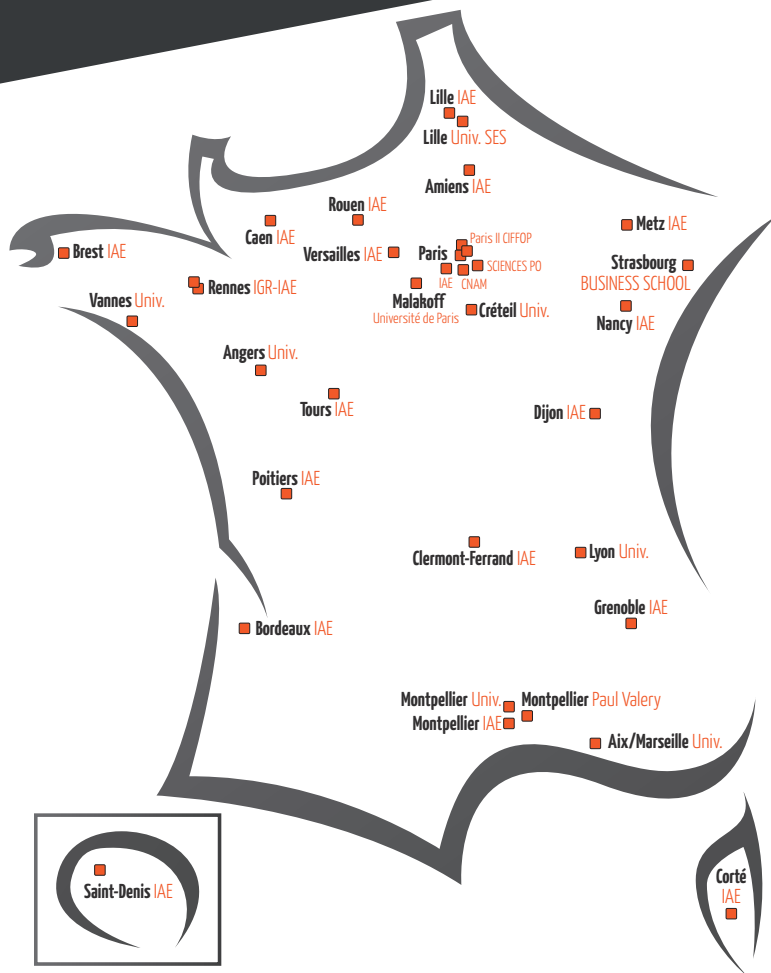
2^{ème} Prix
MANON PIERREL
MASTER 1 GRH IAE NANCY



3^{ème} Prix
MANON MARCYAN
MASTER 1 GRH IAE NANCY

RÉFÉRENCE RH

35 FORMATIONS SUR TOUTE LA FRANCE



© Création graphique : Cyril Bernhard, www.cybernhard.info - 01-2023.



RÉFÉRENCE RH

Maison des Sciences de Gestion – 1, rue Guy de la Brosse – 75005 PARIS
associationreferencerh@gmail.com

N° SIRET 518 414 685 000 17



www.reference-rh.org