



LED投光器

品名	ELGA-70	ELGA-90	ELGA-150	ELGA-200
定格電圧	AC100V~240V (50/60Hz)	AC100V~240V (50/60Hz)	AC100V~240V (50/60Hz)	AC100V~240V (50/60Hz)
消費電力	70W±10%	90W±10%	150W±10%	200W±10%
力率	0.95以上	0.95以上	0.95以上	0.95以上
漏洩電流	1mA以下	1mA以下	1mA以下	1mA以下
対応ランプ	水銀灯250Wタイプ	水銀灯350Wタイプ	水銀灯450Wタイプ	水銀灯550Wタイプ
全光束(CW)	6300lm±10%	8100lm±10%	13500lm±10%	18000lm±10%
全光束(WW)	4410lm±10%	5670lm±10%	9450lm±10%	12600lm±10%
色温度	5000K, 3000K (LED発光パネルにより設定)	5000K, 3000K (LED発光パネルにより設定)	5000K, 3000K (LED発光パネルにより設定)	5000K, 3000K (LED発光パネルにより設定)
演色性	Ra75±5%	Ra75±5%	Ra75±5%	Ra75±5%
照度(CW)	中央直下照度: 5.1 lx x 左右: 1.0 lx x 6m	中央直下照度: 5.1 lx x 左右: 1.0 lx x 8m	中央直下照度: 5.1 lx x 左右: 1.0 lx x 10m	中央直下照度: 5.1 lx x 左右: 1.0 lx x 12m
重量	7 kg±10% (電源内蔵)	7 kg±10% (電源内蔵)	6.2 kg±10% (電源外付)+1.02Kg	6.2 kg±10% (電源外付)+1.03Kg
寸法(*2)	573×243×69 [mm]±5%	573×243×69 [mm]±5%	573×243×69 [mm]±5%	573×243×69 [mm]±5%
材質	強化ガラス、アルミ、シールドシリコングム、アクリル	強化ガラス、アルミ、シールドシリコングム、アクリル	強化ガラス、アルミ、シールドシリコングム、アクリル	強化ガラス、アルミ、シールドシリコングム、アクリル
防塵/防水耐性	屋内/屋外設置 IP65・ 防塵: 6耐塵形 粉塵が内部に侵入しない 防水: 5防水 あらゆる方向からのノズル による噴流水に対し影響が無い。	屋内/屋外設置 IP65・ 防塵: 6耐塵形 粉塵が内部に侵入しない 防水: 5防水 あらゆる方向からのノズル による噴流水に対し影響が無い。	屋内/屋外設置 IP65・ 防塵: 6耐塵形 粉塵が内部に侵入しない 防水: 5防水 あらゆる方向からのノズル による噴流水に対し影響が無い。	屋内/屋外設置 IP65・ 防塵: 6耐塵形 粉塵が内部に侵入しない 防水: 5防水 あらゆる方向からのノズル による噴流水に対し影響が無い。
動作温度	-30℃ ~+50℃	-30℃ ~+50℃	-30℃ ~+50℃	-30℃ ~+50℃
保存周囲温度	-30℃ ~+80℃	-30℃ ~+80℃	-30℃ ~+80℃	-30℃ ~+80℃

製品寸法と仕様は変更することがあります。

アプリケーション



道路灯



倉庫



工場



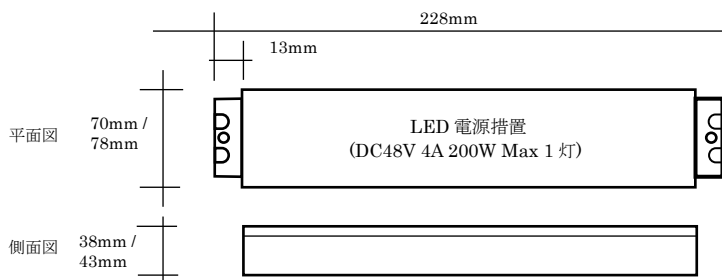
体育館



駐車場



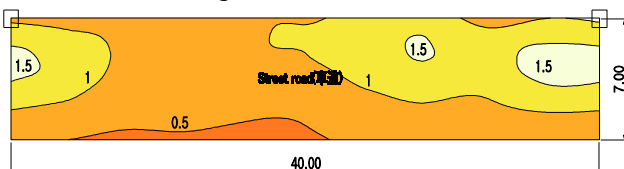
電源



LED街路灯 (LED Streetlight) 外形図

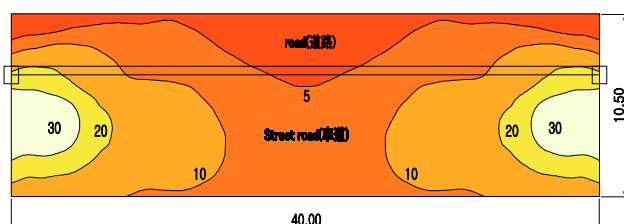
配光データ

■ 輝度分布図 (車道) brightness (car load)

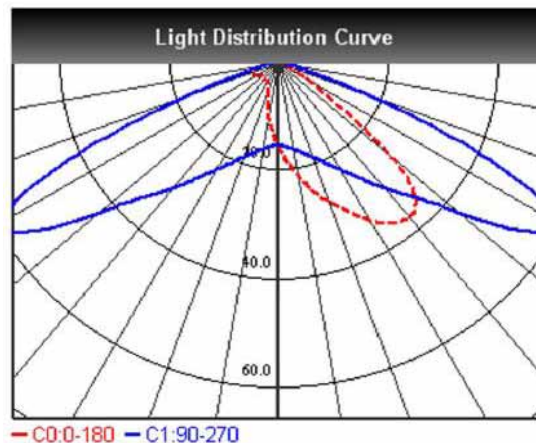


平均路面輝度	1.04cd/m ²
輝度総合均斉度L0	0.46
車線軸均斉度UL1	0.56
車線軸均斉度UL2	0.60
相対開値増加 TI	7.7%

■ 照度分布図 (Illuminance)



車道平均照度	15.6 lx
歩道平均照度	6.3 lx
歩道均斉度	0.37



製品サイズ

ELGA
/ 70
/ 90
/ 150
/ 200

