

BRATISLAVA
INNOVATION BOARD
DESIGN MANUAL

© Katarína Balážiková, 2015

BINNOB

Jednotný vizuálny štýl je dôležitou súčasťou projektu **BINNOB** na verejnosti. Podoba vizuálneho štýlu zviditeľňuje jeho základné údaje ako názov a jeho zameranie. Základným prvkom vizuálneho štýlu projektu je logo ako základný komunikačný prvok. Má za úlohu jednoznačne špecifikovať projekt a vytvoriť jeho jedinečnosť. Preto je potrebné stanoviť všeobecné pravidlá jeho používania, ktoré sú definované v tomto manuáli.

Tento manuál je popis, ako sa má správne používať logo **BINNOB** pre vytvorenie jednotného vizuálneho štýlu. Obsahuje konkrétne definície loga, jeho presné tvary, proporcie, farby, správne a nesprávne použitia a používané písmo. Manuál je návodom ako sa má logo aplikovať v rôznych prípadoch a aké sú jeho správne a nesprávne použitia.

Vlastník aj užívateľ loga je povinný riadiť sa pravidlami definovanými v tomto manuáli a to vo všetkých formách vnútornej aj vonkajšej komunikácie **BINNOB** s verejnosťou. Používanie loga **BINNOB** a jednotlivých častí manuálu smie iba osoba oprávnená k danej činnosti a to v súlade so všetkými pravidlami manuálu.

01 Prevedenie loga 1	
Farebné prevedenie	05
Čiernobiele prevedenie	06
Minimálna veľkosť	07
Konštrukcia	08
Ochranná zóna	09
02 Prevedenie loga 2	
Farebné prevedenie	11
Čiernobiele prevedenie	12
Minimálna veľkosť	13
Konštrukcia	14
Ochranná zóna	15
03 Prevedenie loga 3	
Farebné prevedenie	17
Čiernobiele prevedenie	18
Minimálna veľkosť	19
Konštrukcia	20
Ochranná zóna	21
04 Farebnosť	23
05 Typografia	26
06 Logo na pozadí	29
07 Nepripustné varianty	31

01

Prevedenie loga 1

Farebné prevedenie

Logo **BINNOB** je vytvorené zo skratky názvu Bratislava Innovation Board "BINNOB". Spojenie písmen "n" v logu vizuálne reprezentuje cieľ, ktorým prepájať, integrovať dva segmenty – priemysel a vzdelávanie na Slovensku.

Prevedenie loga 1 v základnom farebnom prevedení má pozitívnu a negatívnu verziu. Modrá farba reprezentuje priemysel, o ktorého rozvoj tejto iniciatívy ide prioritne. Je to farba, ktorá je dobre viditeľná v digitálnej aj ofsetovej tlači ako aj v digitálnej verzii.

Vzdelávanie je reprezentované doplnkovou oranžovou farbou, ktorá je zastúpená iba v doplnkovom farebnom prevedení loga a používa sa najmä v doplnkových grafických prvkoch a pozadiach (viac na str. 24).

Pozitívne prevedenie loga je prioritná v komunikácii. Používa sa prevažne na bielom alebo svetlom podklade pri farebnej tlači alebo farebnom digitálnom použití.

Negatívne prevedenie loga je doplnkové a nutná pri použití na tmavom farebnom, prioritne tomto modrom podklade pri farebnej tlači alebo farebnom digitálnom prevedení.

POZITÍVNE PŘEVEDENIE

BINNOB

NEGATÍVNE PŘEVEDENIE

BINNOB

Čiernobiele prevedenie

Čiernobiele prevedenie loga **BINNOB** má pozitívnu a negatívnu verziu. Čiernobiele prevedenie loga je doplnkové k farebnému prevedeniu a používa sa pri čiernobielej tlači alebo čiernobielym digitálnom použití. Používa sa v prípadoch, keď je nutné ušetriť na tlači alebo nie je z technologických dôvodov možné tlačiť vo farbe.

Pozitívne čiernobiele prevedenie loga je prioritné v komunikácii. Používa sa prevažne na bielom alebo svetlom čiernobielym podklade pri čiernobielej tlači alebo čiernobielym digitálnom použití.

Negatívne čiernobiele prevedenie loga je doplnkové a nutné pri použití na tmavom, prioritne čiernom podklade pri čiernobielej tlači alebo čiernobielym digitálnom použití.

POZITÍVNE PŘEVĚDĚNÍ

BINNOB

NEGATÍVNE PŘEVĚDĚNÍ

BINNOB

Minimálna veľkosť

Minimálna veľkosť loga **BINNOB** je veľkosť, pri ktorej je zaručená dostatočná čitateľnosť loga. Odporúčaná minimálna veľkosť pri pozitívnej a negatívnej verzii je rozdielna, udáva sa podľa toho, či má byť logo použité s pozadím alebo bez pozadia.

Maximálna veľkosť loga sa neurčuje, je nekonečná, nakoľko logo je robené v krivkách. Veľkosť je definovaná šírkou loga.

POZITÍVNE PŘEVEDENIE

Minimálna šírka: 1,45 cm

BINNOB

BINNOB

NEGATÍVNE PŘEVEDENIE

Minimálna šírka s pozadím: 2 cm
Minimálna šírka bez pozadia: 1,45 cm

BINNOB

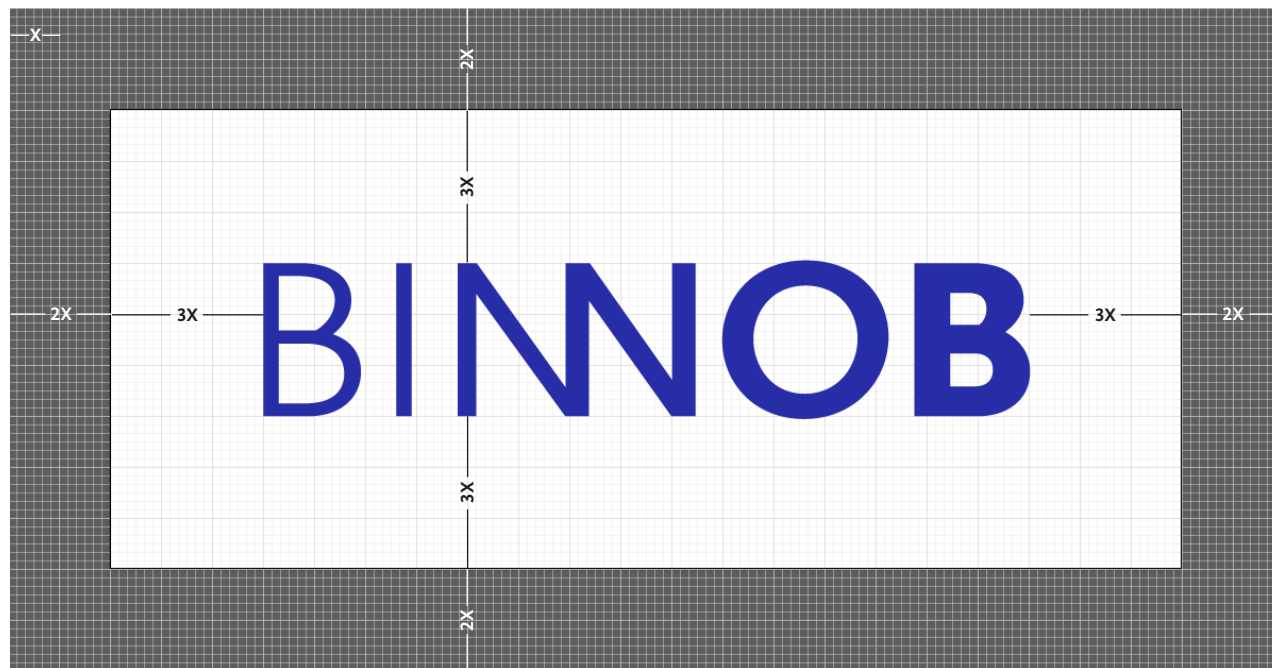
BINNOB

Konštrukcia

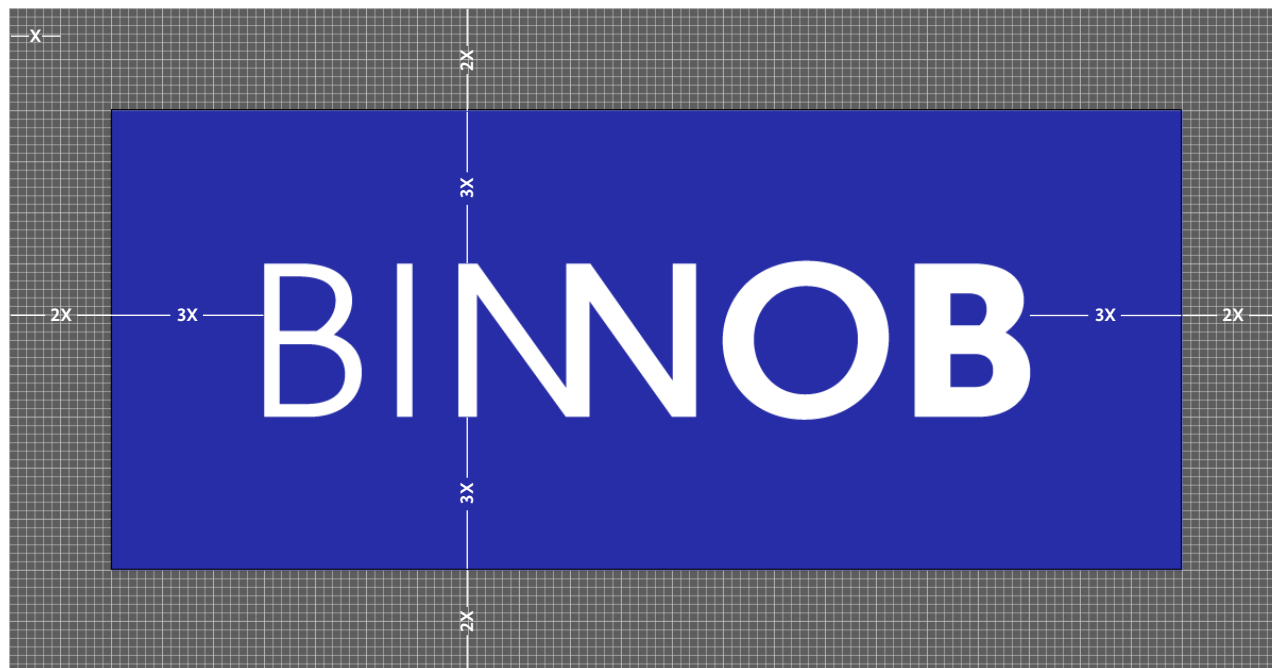
Logo **BINNOB** je vytvorené zo skratky názvu Bratislava Innovation Board. Logo pozostáva z typografického symbolu, ktorého tvoria písmená skratky celého názvu, vytvorené z viacerých rezov písma **Calluna Sans**. Logo bolo zkonštruované v mriežke, ktorej jednotkou je štvorec X, pozostávajúci zo šiestich dielikov.

Pri používaní je nutné dodržiavať presnú konštrukciu loga, aby bola zachovaná jeho celistvosť a čitateľnosť. Konštrukciu loga nie je možné meniť, ani inak upravovať, či deformovať.

POZITÍVNE PREVEDENIE



NEGATÍVNE PREVEDENIE



Ochranná zóna

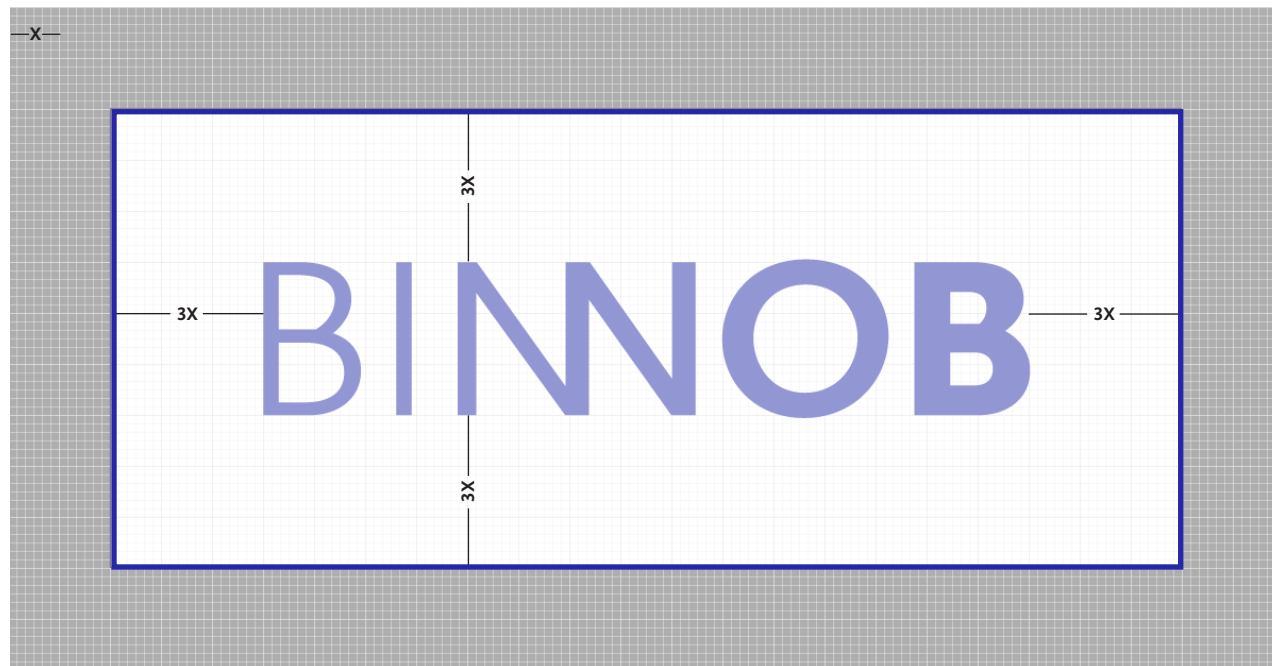
Ochranná zóna je priestor, do ktorého nemôže zasahovať žiaden text ani žiadne iné grafické prvky, fotky a pod.

Tento ochranný priestor je naznačený modrým rámčekom, ktorého vzdialenosť od konca loga **BINNOB** je definovaná mriežkou. Takto je zaručené, že logo bude správne viditeľné.

Ochranná zóna definuje minimálnu vzdialenosť ostatných grafických prvkov, ktoré sa okolo neho nachádzajú. Ak je to možné, odporúča sa ochrannú zónu používať väčšiu, ako je predpísaná v tomto manuáli.

— Ochranná zóna

POZITÍVNE PREVEDENIE



NEGATÍVNE PREVEDENIE



02

Prevedenie loga 2

Farebné prevedenie

Logo **BINNOB** je vytvorené zo skratky názvu "BINNOB" a celého názvu "Bratislava Innovation Board". Logo pozostáva z typografického symbolu, ktorý tvoria písmená skratky celého názvu, vytvorené z viacerých rezov písma **Calluna Sans** a celého názvu vytvoreného z rezu **Calluna Sans Semibold**. Spojenie písmen "n" v logu vizuálne reprezentuje cieľ, ktorým prepájať, integrovať dva segmenty – priemysel a vzdelávanie na Slovensku. Celý názov je umiestnený napravo od skratky.

Prevedenie loga 2 v základnom farebnom prevedení má pozitívnu a negatívnu verziu. Modrá farba reprezentuje priemysel, o ktorého rozvoj tejto iniciatíve ide prioritne. Je to farba, ktorá je dobre viditeľná v digitálnej aj ofsetovej tlači ako aj v digitálnej verzii. Vzdelávanie je reprezentované doplnkovou oranžovou farbou, ktorá nie je zastúpená v logu ale sa používa v doplnkových grafických prvkoch a pozadiach.

Pozitívne prevedenie loga je prioritná v komunikácii. Používa sa prevažne na bielom alebo svetlom podklade pri farebnej tlači alebo farebnom digitálnom použití.

Negatívne prevedenie loga je doplnkové a nutná pri použití na tmavom farebnom, prioritne tomto modrom podklade pri farebnej tlači alebo farebnom digitálnom prevedení.

POZITÍVNE PREVEDENIE

BINNOB Bratislava
Innovation Board

NEGATÍVNE PREVEDENIE

BINNOB Bratislava
Innovation Board

Čiernobiele prevedenie

Čiernobiele prevedenie loga **BINNOB** má pozitívnu a negatívnu verziu. Čiernobiele prevedenie loga je doplnkové k farebnému prevedeniu a používa sa pri čiernobielej tlači alebo čiernobielym digitálnom použití. Používa sa v prípadoch, keď je nutné ušetriť na tlači alebo nie je z technologických dôvodov možné tlačiť vo farbe.

Pozitívne čiernobiele prevedenie loga je prioritné v komunikácii. Používa sa prevažne na bielom alebo svetlom čiernobielym podklade pri čiernobielej tlači alebo čiernobielym digitálnom použití.

Negatívne čiernobiele prevedenie loga je doplnkové a nutné pri použití na tmavom, prioritne čiernom podklade pri čiernobielej tlači alebo čiernobielym digitálnom použití.

POZITÍVNE PŘEVĚDĚNÍ

BINNOB Bratislava
Innovation Board

NEGATÍVNE PŘEVĚDĚNÍ

BINNOB Bratislava
Innovation Board

Minimálna veľkosť

Minimálna veľkosť loga **BINNOB** je veľkosť, pri ktorej je zaručená dostatočná čitateľnosť loga. Odporúčaná minimálna veľkosť pri pozitívnej a negatívnej verzii je rozdielna, udáva sa podľa toho, či má byť logo použité s pozadím alebo bez pozadia.

Maximálna veľkosť loga sa neurčuje, je nekonečná, nakoľko logo je robené v krivkách. Veľkosť je definovaná šírkou loga.

POZITÍVNE PŘEVEDENIE

Minimálna šírka: 2,8 cm

BINNOB Bratislava
Innovation Board

BINNOB Bratislava
Innovation Board

NEGATÍVNE PŘEVEDENIE

Minimálna šírka s pozadím: 3,4 cm
Minimálna šírka bez pozadia: 2,8 cm

BINNOB Bratislava
Innovation Board

BINNOB Bratislava
Innovation Board

Konštrukcia

Logo **BINNOB** je vytvorené zo skratky názvu "BINNOB" a celého názvu "Bratislava Innovation Board". Logo pozostáva z typografického symbolu, ktorý tvoria písmená skratky celého názvu, vytvorené z viacerých rezov písma **Calluna Sans** a celého názvu vytvoreného z rezu **Calluna Sans Semibold**. Logo bolo zkonštruované v mriežke, ktorej jednotkou je štvorec X, pozostávajúci zo šiestich dielikov.

Pri používaní je nutné dodržiavať presnú konštrukciu loga, aby bola zachovaná jeho celistvosť a čitateľnosť. Konštrukciu loga nie je možné meniť, ani inak upravovať, či deformovať.

POZITÍVNE PREVEDENIE



NEGATÍVNE PREVEDENIE



Ochranná zóna

Ochranná zóna je priestor, do ktorého nemôže zasahovať žiaden text ani žiadne iné grafické prvky, fotky a pod.

Tento ochranný priestor je naznačený modrým rámčekom, ktorého vzdialenosť od konca loga **BINNOB** je definovaná mriežkou. Takto je zaručené, že logo bude správne viditeľné.

Ochranná zóna definuje minimálnu vzdialenosť ostatných grafických prvkov, ktoré sa okolo neho nachádzajú. Ak je to možné, odporúča sa ochrannú zónu používať väčšiu, ako je predpísaná v tomto manuáli.

— Ochranná zóna

POZITÍVNE PREVEDENIE



NEGATÍVNE PREVEDENIE



03

Prevedenie loga 3

Farebné prevedenie

Logo **BINNOB** je vytvorené zo skratky názvu "BINNOB" a celého názvu "Bratislava Innovation Board". Logo pozostáva z typografického symbolu, ktorý tvoria písmená skratky celého názvu, vytvorené z viacerých rezov písma **Calluna Sans** a celého názvu vytvoreného z rezu **Calluna Sans Semibold**. Spojenie písmen "n" v logu vizuálne reprezentuje cieľ, ktorým prepájať, integrovať dva segmenty – priemysel a vzdelávanie na Slovensku. Celý názov je umiestnený pod skratkou.

Prevedenie loga 3 v základnom farebnom prevedení má pozitívnu a negatívnu verziu. Modrá farba reprezentuje priemysel, o ktorého rozvoj tejto iniciatíve ide prioritne. Je to farba, ktorá je dobre viditeľná v digitálnej aj ofsetovej tlači ako aj v digitálnej verzii. Vzdelávanie je reprezentované doplnkovou oranžovou farbou, ktorá nie je zastúpená v logu ale sa používa v doplnkových grafických prvkoch a pozadiach.

Pozitívne prevedenie loga je prioritná v komunikácii. Používa sa prevažne na bielom alebo svetlom podklade pri farebnej tlači alebo farebnom digitálnom použití.

Negatívne prevedenie loga je doplnkové a nutná pri použití na tmavom farebnom, prioritne tomto modrom podklade pri farebnej tlači alebo farebnom digitálnom prevedení.

POZITÍVNE PREVEDENIE

BINNOB
Bratislava Innovation Board

NEGATÍVNE PREVEDENIE

BINNOB
Bratislava Innovation Board

Čiernobiele prevedenie

Čiernobiele prevedenie loga **BINNOB** má pozitívnu a negatívnu verziu. Čiernobiele prevedenie loga je doplnkové k farebnému prevedeniu a používa sa pri čiernobielej tlači alebo čiernobielym digitálnom použití. Používa sa v prípadoch, keď je nutné ušetriť na tlači alebo nie je z technologických dôvodov možné tlačiť vo farbe.

Pozitívne čiernobiele prevedenie loga je prioritné v komunikácii. Používa sa prevažne na bielom alebo svetlom čiernobielym podklade pri čiernobielej tlači alebo čiernobielym digitálnom použití.

Negatívne čiernobiele prevedenie loga je doplnkové a nutné pri použití na tmavom, prioritne čiernom podklade pri čiernobielej tlači alebo čiernobielym digitálnom použití.

POZITÍVNE PŘEVEDENIE

BINNOB

Bratislava Innovation Board

NEGATÍVNE PŘEVEDENIE

BINNOB

Bratislava Innovation Board

Minimálna veľkosť

Minimálna veľkosť loga **BINNOB** je veľkosť, pri ktorej je zaručená dostatočná čitateľnosť loga. Odporúčaná minimálna veľkosť pri pozitívnej a negatívnej verzii je rozdielna, udáva sa podľa toho, či má byť logo použité s pozadím alebo bez pozadia.

Maximálna veľkosť loga sa neurčuje, je nekonečná, nakoľko logo je robené v krivkách. Veľkosť je definovaná šírkou loga.

POZITÍVNE PREVEDENIE

Minimálna šírka: 2 cm

BINNOB
Bratislava Innovation Board

BINNOB
Bratislava Innovation Board

NEGATÍVNE PREVEDENIE

Minimálna šírka s pozadím: 2,8 cm
Minimálna šírka bez pozadia: 2 cm

BINNOB
Bratislava Innovation Board

BINNOB
Bratislava Innovation Board

Konštrukcia

Logo **BINNOB** je vytvorené zo skratky názvu "BINNOB" a celého názvu "Bratislava Innovation Board". Logo pozostáva z typografického symbolu, ktorý tvoria písmená skratky celého názvu, vytvorené z viacerých rezov písma **Calluna Sans** a celého názvu vytvoreného z rezu **Calluna Sans Semibold**.

Logo bolo zkonštruované v mriežke, ktorej jednotkou je štvorec X, pozostávajúci zo šiestich dielikov.

Pri používaní je nutné dodržiavať presnú konštrukciu loga, aby bola zachovaná jeho celistvosť a čitateľnosť. Konštrukciu loga nie je možné meniť, ani inak upravovať, či deformovať.

POZITÍVNE PREVEDENIE



NEGATÍVNE PREVEDENIE



Ochranná zóna

Ochranná zóna je priestor, do ktorého nemôže zasahovať žiaden text ani žiadne iné grafické prvky, fotky a pod.

Tento ochranný priestor je naznačený modrým rámčekom, ktorého vzdialenosť od konca loga **BINNOB** je definovaná mriežkou. Takto je zaručené, že logo bude správne viditeľné.

Ochranná zóna definuje minimálnu vzdialenosť ostatných grafických prvkov, ktoré sa okolo neho nachádzajú. Ak je to možné, odporúča sa ochrannú zónu používať väčšiu, ako je predpísaná v tomto manuáli.

— Ochranná zóna

POZITÍVNE PREVEDENIE



NEGATÍVNE PREVEDENIE



04

Farebnost'

Základná farebnosť

V tejto časti sa ukazujú všetky tri verzie loga v základnom farebnom a čiernobielym, pozitívnom aj negatívnom prevedení.

Farby sú definované v štandardných farebných škálach CMYK, PANTONE a RGB.

Prioritná je modrá verzia loga. Čiernobiela sa používajú doplnkovo pri čiernobielej tlači alebo čiernobielej digitálnej realizácii.



CMYK: 97, 97, 0, 0
PANTONE 2736
RGB: 37, 38, 169 / #2526A9

BINNOB

BINNOB Bratislava
Innovation Board

BINNOB
Bratislava Innovation Board

Prevedenie loga 1

Prevedenie loga 2

Prevedenie loga 3



CMYK: 0, 0, 0, 100
PANTONE BLACK
RGB: 0,0,0 / #000000

BINNOB

BINNOB Bratislava
Innovation Board

BINNOB
Bratislava Innovation Board

Prevedenie loga 1

Prevedenie loga 2

Prevedenie loga 3



CMYK: 97, 97, 0, 0
PANTONE 2736
RGB: 37, 38, 169 / #2526A9

BINNOB

BINNOB Bratislava
Innovation Board

BINNOB
Bratislava Innovation Board

Prevedenie loga 1

Prevedenie loga 2

Prevedenie loga 3



CMYK: 0, 0, 0, 100
PANTONE BLACK
RGB: 0,0,0 / #000000

BINNOB

BINNOB Bratislava
Innovation Board

BINNOB
Bratislava Innovation Board

Prevedenie loga 1

Prevedenie loga 2

Prevedenie loga 3

Doplnková farebnosť

V tejto časti sa ukazujú všetky tri verzie loga v doplnkovom farebnom a čiernobielym, pozitívnom aj negatívnom prevedení.

Farby sú definované v štandardných farebných škálach CMYK, PANTONE a RGB.

Prioritné je modré prevedenie loga, uvedené na predošlej strane č. 23. Toto doplnkové prevedenie loga s použitím oranžovej farby alebo farebného gradientu (prechodu) sa používa iba doplnkovo, najmä v negatívnej variante.

 CMYK: 0, 60, 90, 0
PANTONE 1505
RGB: 255, 110, 0 / #FF6E00

Prevedenie loga 1

BINNOB

Prevedenie loga 2

BINNOB Bratislava
Innovation Board

Prevedenie loga 3

BINNOB
Bratislava Innovation Board

 CMYK: 0, 60, 90, 0
PANTONE 1505
RGB: 255, 110, 0 / #FF6E00

Prevedenie loga 1

BINNOB

Prevedenie loga 2

BINNOB Bratislava
Innovation Board

Prevedenie loga 3

BINNOB
Bratislava Innovation Board

 CMYK: 0, 60, 90, 0
PANTONE 1505
RGB: 255, 110, 0 / #FF6E00

Prevedenie loga 1

BINNOB

Prevedenie loga 2

BINNOB Bratislava
Innovation Board

Prevedenie loga 3

BINNOB
Bratislava Innovation Board

CMYK: 97, 97, 0, 0
PANTONE 2736
RGB: 37, 38, 169 / #2526A9

Prevedenie loga 1

BINNOB

Prevedenie loga 2

BINNOB Bratislava
Innovation Board

Prevedenie loga 3

BINNOB
Bratislava Innovation Board

CMYK: 97, 97, 0, 0
PANTONE 2736
RGB: 37, 38, 169 / #2526A9

CMYK: 0, 60, 90, 0
PANTONE 1505
RGB: 255, 110, 0 / #FF6E00

05

Typografia

Calluna Sans

Písmo je základným prvkom vizuálneho štýlu loga. V logu je použitý font **Calluna Sans**. Autorom fontu Calluna Sans je Jos Buivenga z Holandska, zakladateľ *exljbris* font foundry.

Calluna Sans je humanistický bezpätkový font, založený na písme Calluna. Obsahuje kurzívu, miniskulu, veľké množstvo ligatúr a 4 numerické sety. Rodina Calluna Sans obsahuje 10 fontov: 5 hrúbok, z ktorých každá obsahuje aj kurzívu.

Calluna Sans Light

abcdefghijklmnopqrstuvwxyABCDEFGHIJKLMNOPQRSTUVWXYZ0123456789šđčćžšĐČĆŽ

Calluna Sans Light Italic

abcdefghijklmnopqrstuvwxyABCDEFGHIJKLMNOPQRSTUVWXYZ0123456789šđčćžšĐČĆŽ

Calluna Sans Regular

abcdefghijklmnopqrstuvwxyABCDEFGHIJKLMNOPQRSTUVWXYZ0123456789šđčćžšĐČĆŽ

Calluna Sans Italic

abcdefghijklmnopqrstuvwxyABCDEFGHIJKLMNOPQRSTUVWXYZ0123456789šđčćžšĐČĆŽ

Calluna Sans Semibold

abcdefghijklmnopqrstuvwxyABCDEFGHIJKLMNOPQRSTUVWXYZ0123456789šđčćžšĐČĆŽ

Calluna Sans Semibold Italic

abcdefghijklmnopqrstuvwxyABCDEFGHIJKLMNOPQRSTUVWXYZ0123456789šđčćžšĐČĆŽ

Calluna Sans Bold

abcdefghijklmnopqrstuvwxyABCDEFGHIJKLMNOPQRSTUVWXYZ0123456789šđčćžšĐČĆŽ

Calluna Sans Bold Italic

abcdefghijklmnopqrstuvwxyABCDEFGHIJKLMNOPQRSTUVWXYZ0123456789šđčćžšĐČĆŽ

Calluna Sans Black

abcdefghijklmnopqrstuvwxyABCDEFGHIJKLMNOPQRSTUVWXYZ0123456789šđčćžšĐČĆŽ

Calluna Sans Black Italic

abcdefghijklmnopqrstuvwxyABCDEFGHIJKLMNOPQRSTUVWXYZ0123456789šđčćžšĐČĆŽ

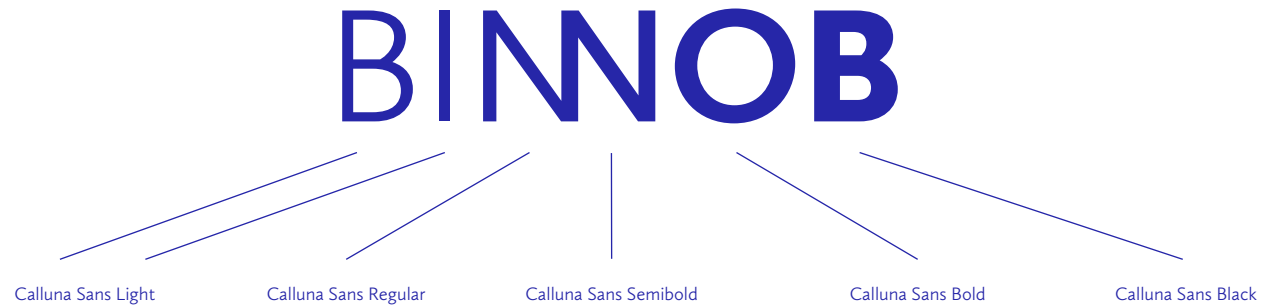
CALLUNA SANS FAMILY

Použitie písma Calluna Sans v logu

Logo **BINNOB** je vytvorené zo skratky názvu "BINNOB" a celého názvu "Bratislava Innovation Board" alebo iba skratky.

Logo pozostáva z typografického symbolu, ktorý tvoria písmená skratky celého názvu, vytvorené z viacerých rezov písma **Calluna Sans** a celého názvu vytvoreného z rezu **Calluna Sans Semibold**.

PREVEDENIE LOGA 1



PREVEDENIE LOGA 2



PREVEDENIE LOGA 2



06

Logo na pozadí

Logo na pozadí

Aby bolo logo dobre viditeľné a čitateľné aj na rôznych farebných plochách, musíme vždy dodržať správny kontrast. Vo všeobecnosti však platí, že medzi logom a podkladovou plochou musí byť dobrý kontrast. Podkladovou plochou môže byť fotka, grafika alebo animácia. Odporúča sa umiestňovať logo na miesto, kde je súvislá farebná kontrastná plocha. Naopak, neodporúča sa umiestňovať logo na plochy, ktoré sú farebne nejednotné.

V tejto časti manuálu sa uvádzajú štyri spôsoby použitia - vhodné, povolené, nevhodné a neprípustné:

Vhodné je také, ktoré sa odporúča najviac. Logo sa pri ňom umiestňuje na súvislú farebnú kontrastnú plochu.

Povolené je také, ktoré sa môže použiť v prípade, ak nie je možné umiestniť logo inak kôli technologickým a estetickým dôvodom.

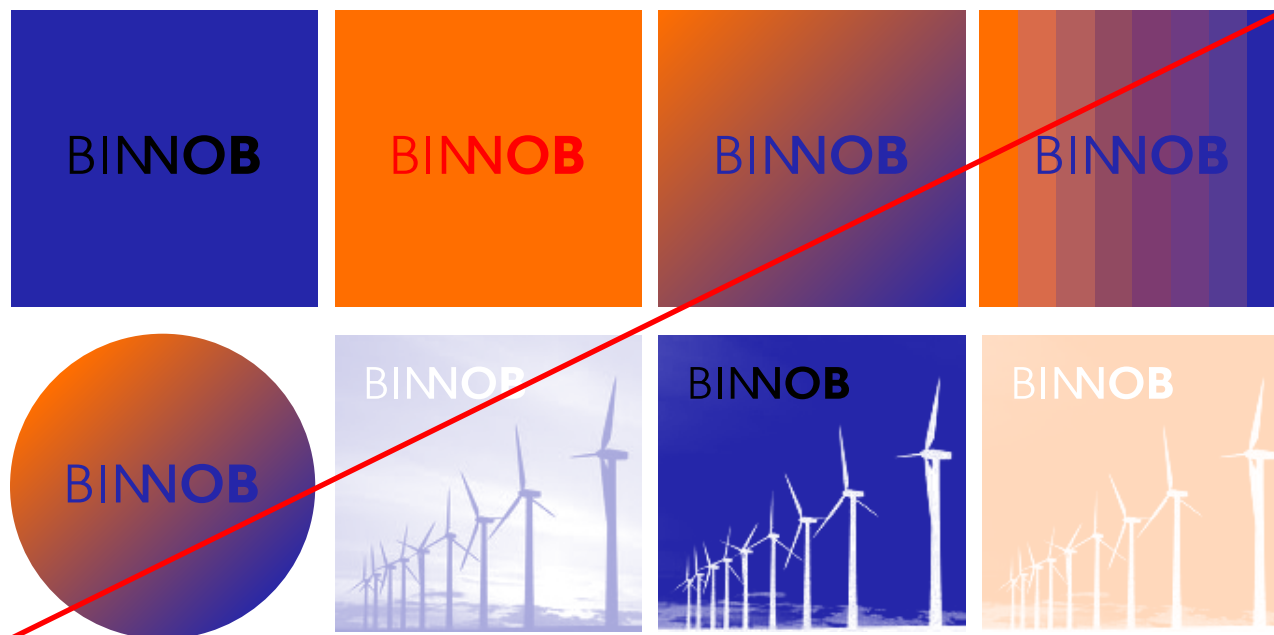
Nevhodné je také, kedy nie je logo dostatočne kontrastné voči pozadiu, a preto narúša jeho čitateľnosť a z toho dôvodu sa neodporúča.

Neprípustné je také, kedy je logo v úplnom konflikte s pozadím a teda nie je vôbec čitateľné. Toto použitie je zakázané.

POVOLENÉ POUŽITIE



NEPRÍPUSTNÉ PŘEVEDENIE



07

Neprípustné varianty

Neprípustné varianty

Neprípustné varianty loga sú také, ktoré boli farebne alebo tvarovo pozmenené alebo deformované a teda nezhodujú sa s logom definovaným v tomto manuáli.

A - Nepovolená zmena farby
Na logu sa nesmie zmeniť farba a ani jej odtieň. Taktiež sa nesmú zamieňať farby jednotlivých častí loga, napríklad, grafického symbolu s textom.

B - Nepovolená zmena šírky
Šírka sa nesmie meniť bez zachovania proporcií s výškou. Obdobne to platí aj pre zmenu výšky.

C - Nepovolená zmena proporcií
Nepovoľuje sa meniť proporcie jednotlivých častí loga.

D - Nepovolená zmena pozície častí
Nepovoľuje sa premiestňovať jednotlivé časti loga.

E - Nepovolená zmena pridania prvku
Nepovoľuje sa pridanie prvkov ako napríklad rámik okolo loga, symbol, grafika, ikona, iné logo, text a iné.

F - Nepovolená zmena odobratia prvku
Nepovoľuje sa odobrať akýkoľvek prvok z loga bez udania dôvodu a oboznámenia autora loga a používať ho samostatne.

G - Nepovolená zmena pridaním efektu
Nepovoľuje sa pridávanie všetkých druhov transformácie a efektov ako napríklad pridania tieňa, menenie perspektívy, vlnenia, modelovania do 3D a podobne.

H - Nepovolená zmena natočenia
Nepovoľuje sa akékoľvek natočenie alebo zošikmenie loga samostatne stojaceho bez udania dôvodu.

A - NEPOVOLENÁ ZMENA FARBY



B - NEPOVOLENÁ ZMENA ŠÍRKY



C - NEPOVOLENÁ ZMENA PROPORCIÍ



D - NEPOVOLENÁ ZMENA POZÍCIE ČASTÍ



E - NEPOVOLENÁ ZMENA PRIDANIA PRVKU



F - NEPOVOLENÁ ZMENA ODOBRATIA PRVKU



G - NEPOVOLENÁ ZMENA PRIDANÍM EFEKTU



H - NEPOVOLENÁ ZMENA NATOČENIA

