



CENTRAAL STATION ROTTERDAM



FACTS & FIGURES

Auftraggeber:	ProRail & Gemeinde Rotterdam
BGF:	50.000 m ²
Nutzung:	Hauptbahnhof, Retail, Gastronomie, Fahrradparkhaus
Start Entwurf:	Januar 2004
Baubeginn:	Januar 2007
Fertigstellung:	März 2014
Architekt:	Team CS (Bentham Crouwel Architects, MVSA Meyer en Van Schooten Architecten, West 8)
Awards:	Nationale Staalprijs NL, Dutch Design Award, Rotterdam Architectuurprijs, Brunel Award, International Tunneling & Underground Space Award



IMPRESSIONS

Der neue Hauptbahnhof Rotterdam Centraal fungiert als moderner und leistungsfähiger Verkehrsknotenpunkt für etwa 320.000 Pendler täglich und liefert Impulse für eine massive Aufwertung der benachbarten Quartiere: Stadtteile, die vormalig durch die Barriere der Gleisanlagen getrennt waren, werden durch den Neubau wieder miteinander verbunden.



ANKUNFTSHALLE Verkehrsknotenpunkt



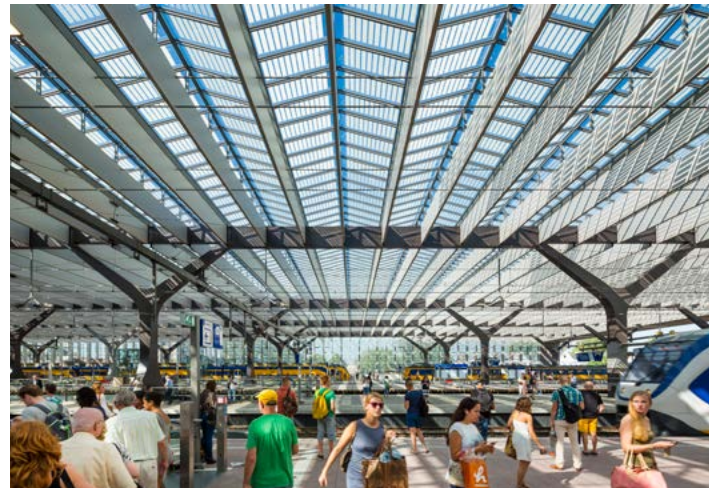
ERWEITERUNG Stadt



Y Bahnhalde



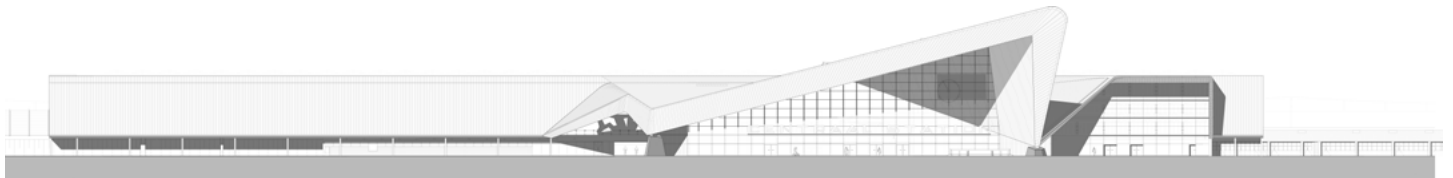
FASSADE Nord



DYNAMIK Solardach



SCHNITT Nutzung



ANSICHT Süd



ANSICHT Nord



EXPRESSIVE Dachform mit 130.000 PV-Zellen

Falls Sie weitere Informationen benötigen, freuen wir uns auf Ihre Anfrage unter +49 241 559 45 0 oder per Email unter office@cross-architecture.net.
Herr Sporer steht Ihnen als Ansprechpartner zur Verfügung.

Related projects:

[Urban Soul Bonn](#)
[Paleisbrug 'S-Hertogenbosch](#)
[Forum Mittelrhein Koblenz](#)
[Gleisdreieck Berlin](#)