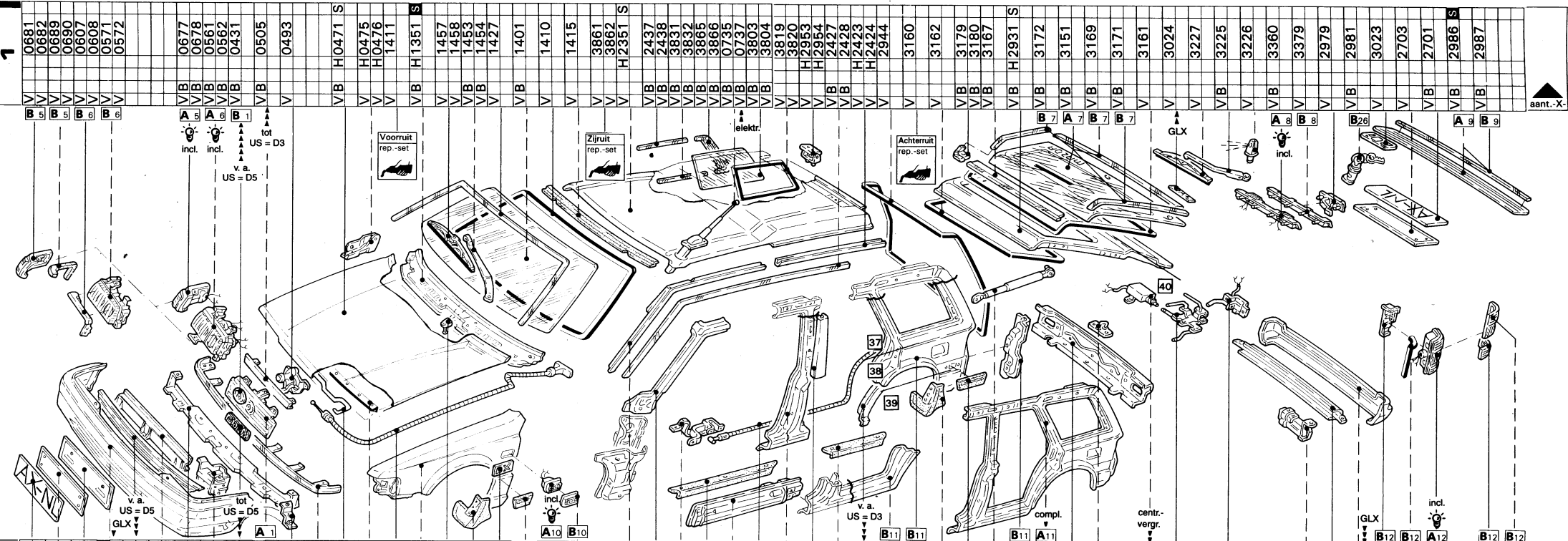
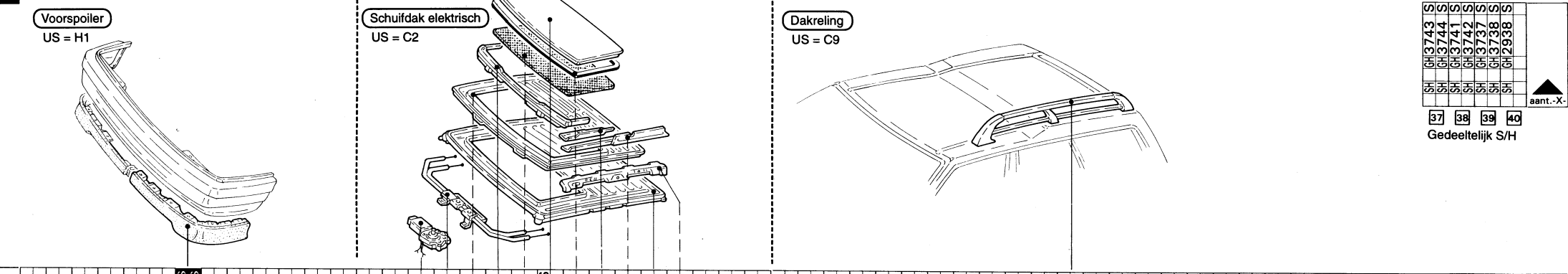


AEF-nr.	Fabrikant	Model	Arisco bv audatex © Copyright AUDATEX 1996			Eigenaar	30.06.89			mazda			
I14	Mazda	626 Wagon (GV) v.a. 03/88				Kenteken							
						Expert							
Type	Code X	Uitvoeringsspecificatie Code X	Uitvoeringsspecificatie Code X	Uitvoeringsspecificatie Code X	Uitvoeringsspecificatie Code X	Tarieven							
STANDAARD INVOERGEGEVENS		▼ spuitmethode				Arbeidstarief per AE		Spuittarief per AE			Excl. materiaal Incl. materiaal		
626 Wagon LX	I14 01	sputten deel in uitgeb. toestand	Y 8			Tekstzone codes							
626 Wagon GLX	I14 02	voersp. uitgeb. afsp. gemonteerd	Y 7			Onderdelen*							
		OPTIONELE INVOERGEGEVENS				Arbeidsloon*							
		schuifdak elektrisch	C 2			Spuitsloon*							
		dakreling	C 9			Spuitmateriaal					51		
		voerspoiler	H 1			Anti - roest	70	fi		Kleinmateriaal	27	fi	
		buitenspiegels elektrisch	G 7			behandeling	71	fi	**	Aftrek 1 ^e schade	95	fi	
Uitvoeringsspecificatie Code X		▼ bouwjaren/chassisnr. 1)				Uitlijnen	74	fi		Begr. kosten rep.	90	fi	
v.a. chassisnr. ... GV	D 1	107047				Hulpstoffen	63	fi		Poetsen/reinigen	67	fi	
v.a. chassisnr. ... GV	D 2	126929				Bewerking							
v.a. chassisnr. ... GV	D 3	200001				▼		Benaming			▼AE	%	Bedrag
v.a. chassisnr. ... GV	D 4	205412				V	0731	Gloeilampen (VM)				fi	
v.a. chassisnr. ... GV	D 5	300001				B	9950	Richtbankbedrag (HM)				fi	
v.a. chassisnr. ... GV	D 6	305727				B	9952	Richtbank aanpassen + vtg. op en af					
v.a. chassisnr. ... GV	D 7	310865				B	0245	Richten voorzijde					
v.a. chassisnr. ... GV	D 8	314801				B	2695	Richten achterzijde					
v.a. chassisnr. ... GV	D 9	316145				B	1477	Richten zijkant L.					
v.a. chassisnr. ... GV	E 1	317409				B	1478	Richten zijkant R.					
v.a. chassisnr. ... GV	E 2	318445				B	0247	Dé-/montage t.b.v. spuitwerk					
v.a. chassisnr. ... GV	E 3	318491				B	9951	Dé-/montage delen LPG-installatie					
		▼ carburateur				V	9987	Koelvloeistof (VM)				fi	
1789 ccm (1,8 ltr.) 66kW	N 4	▼ velgen lichtmetaal				V B	0734	Antenne (VM)				fi	
1998 ccm (2,0 ltr.) 81kW	N 3	6 J x 14	S 3			V B	2709	Trekhaak (VM)				fi	
		6 J x 15	S 4			*** Vrije deel							
		▼ inspuiting										fi	
1998 ccm (2,0 ltr.) 66kW	N 5	▼ banden										fi	
2184 ccm (2,2 ltr.) 85kW 12V	N 6	185/70 R 14 .. S	R 4									fi	
		185/70 R 14 .. T	R 5									fi	
		185/70 R 14 .. H	R 2									fi	
		195/60 R 15 .. H	R 3									fi	
		▼ diesel										fi	
1998 ccm (2,0 ltr.) 45kW	N 9												
		▼ complex-diesel										fi	
1998 ccm (2,0 ltr.) 55kW	N 2												
		▼ wisselbak										fi	
5-versnellingen	P 3												
automaat	P 7												
		▼ lak										fi	
2-K-acryl (uni) rep.-lak	Y 2												
2-lagen-uni	Z 8												
2-lagen-metallic	Y 4												
2-lagen-mica	Z 7												
Fantoom		Uitvoeringsspecificaties			Speciaal rapport								
Merk					Resultatenblad	1							
					Controleblad	1	2						
Model					Prijdatum								
					Tekst kort	1	Lang	2					
Type					Geen spuitw.	L							
					R		Risico						
					↓		aant. - X - + aant. - X - zones = Totaal aant. - X -						
							* Voor codes zie "Audatex-codekaart" 1) Laatste 6 posities v.h. chassisnr.						
							** Alleen te gebruiken bij vervanging carrosserie						
							*** Naar keuze invullen V,GV,B,H,GH,C,SV,SH,S of O						
					Serie: 3		Wijzigingsdatum 20.11.96		(250796)				
					Mazda		626 Wagon (GV)		I14				



0681	V	B	
0682	V	B	
0689	V	B	
0690	V	B	
0607	V	B	
0608	V	B	
0571	V	B	
0572	V	B	
0677	VB		
0678	VB		
0561	VB		
0562	VB		
0431	VB		
0505	VB		
0493	V		
H0471	S		
H0475	V		
H0476	V		
1411	V		
H1351	S		
1457	V		
1458	V		
1493	VB		
1454	VB		
1427	V		
1401	VB		
1410	V		
1415	V		
3861	V		
3862	V		
H2351	S		
2437	VB		
2438	VB		
3831	VB		
3832	VB		
3865	VB		
3866	VB		
0735	VB		
0737	VB		
3803	VB		
3804	VB		
3819	V		
3820	V		
H2953	S		
H2954	S		
2427	VB		
2428	VB		
H2443	S		
H2444	S		
2944	V		
3160	V		
3162	V		
3179	VB		
3180	VB		
3167	VB		
H2931	S		
3172	VB		
3151	VB		
3169	VB		
3171	VB		
3161	V		
3024	V		
3227	V		
3225	VB		
3226	V		
3360	VB		
3379	V		
2979	V		
2981	VB		
3023	V		
2703	V		
2701	VB		
2986	S		
2987	VB		



0256	VB		
0258	V		
0260	V		
H0283	S		
H0283	S		
0284	V		
H0336	VB		
0353	V		
H0317	V		
H0318	V		
0435	VB		
0410	S		
0319	V		
0320	V		
0427	VB		
H0495	V		
0524	V		
0500	V		
H0741	S		
H0742	S		
1446	VB		
0897	VB		
0898	VB		
0815	V		
0816	V		
0775	S		
0707	VB		
0708	VB		
0711	V		
0712	V		
H2421	V		
H2422	V		
H2265	S		
H2266	S		
2948	V		
2191	VB		
2192	VB		
H2101	S		
H2102	S		
2951	V		
H2279	S		
H2280	S		
2303	VB		
2304	VB		
2197	VB		
2198	VB		
3677	VB		
3678	VB		
H2105	S		
H2106	S		
H3481	S		
H3482	S		
3683	VB		
3684	VB		
3613	VB		
3614	VB		
2997	V		
2998	V		
H3571	S		
H3572	S		
2081	S		
2082	S		
H2711	S		
2973	V		
2970	V		
2972	V		
2977	V		
H2619	V		
H2620	V		
H2643	VB		
H2583	S		
H2583	S		
3319	V		
3320	V		
3313	V		
3314	V		
3281	VB		
3282	VB		
3295	V		
3296	V		
3293	V		
3294	V		

20

aant.-X-

20

aant.-X-

21

aant.-X-

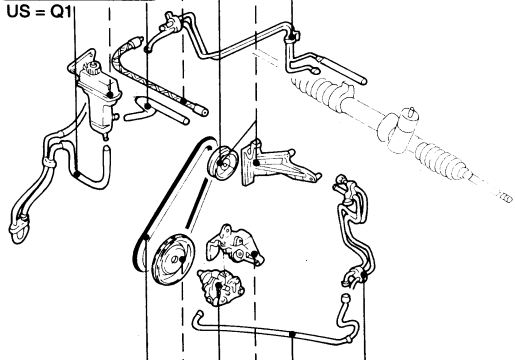
21

aant.-X-

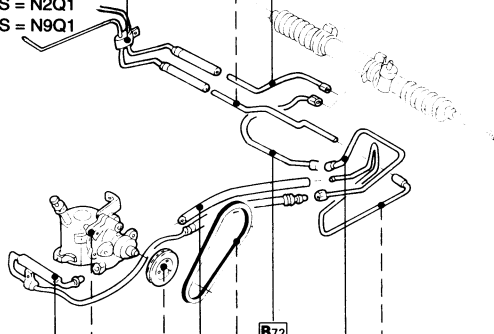
7491
7479
7485
7483
7472
7471
7492

7491
7496
7497

Stuurbekrachting
US = Q1



Stuurbekrachting
Diesel/ Comprex- diesel
US = N2Q1
US = N9Q1



7477
7473
7461
7465
7487
7493

7483
7461
7473
7487
7477
7495
7492
7493

