

**Von:** Adolf Spörri [mailto:spoerri@spoerrilaw.ch]  
**Gesendet:** Montag, 31. Juli 2017 16:47  
**An:** 'info@skyguide.ch'  
**Betreff:** Südanflüge vom 30.Juli 2017 ab 20 Uhr

Ich ersuche um Weiterleitung dieser Mail an die zuständige Stelle von Skyguide.

Sehr geehrte Damen und Herren

Ich wohne mit meiner Familie seit 1992 in Gockhausen. Seit 2003 werden wir von den Südanflügen in unserer Lebensqualität und Gesundheit tangiert. Gestern wurde am Nachmittag von Osten angefliegen, wie ich aus flightradar24 erkennen konnte. Dann wurde um 20 Uhr auf Südanflüge umgestellt. Weil für mich kein Grund dafür ersichtlich war, habe ich den Tower kontaktiert und nachgefragt. Herr Hugentobler sagte mir, er hätte Verständnis für den Ärger der Anwohner, begründete die Anflüge jedoch damit, dass es im Osten Gewitterzellen hätte, welche einen Anflug nicht zuliesse. Gemäss den von mir nach dem Telefonat erstellten Screenshots des Wetterradars von MeteoSchweiz stimmte diese Aussage nachweislich nicht, wie aus dem ersten Bild von 20.11 Uhr ersichtlich ist. Nach 21 Uhr wurde auf Ostanflug umgestellt, um dann eine knappe Stunde später wieder über Süden anzufliegen. Die entsprechenden Wettersituationen um 21.29 und 22.11 sind ebenfalls dokumentiert.

Mit dem gestrigen Ablauf wurde auch demonstriert, dass ein sehr kurzfristiges Umstellen sehr wohl möglich ist, obwohl dies immer bestritten wird.

Ich ersuche Sie um Stellungnahme und Aufschluss, welches gestern die wahren Gründe für die Südanflüge waren.

Freundliche Grüsse

Adolf Spörri

**Adolf Spörri**

**Rechtsanwalt**

Florastrasse 49

CH-8008 Zürich

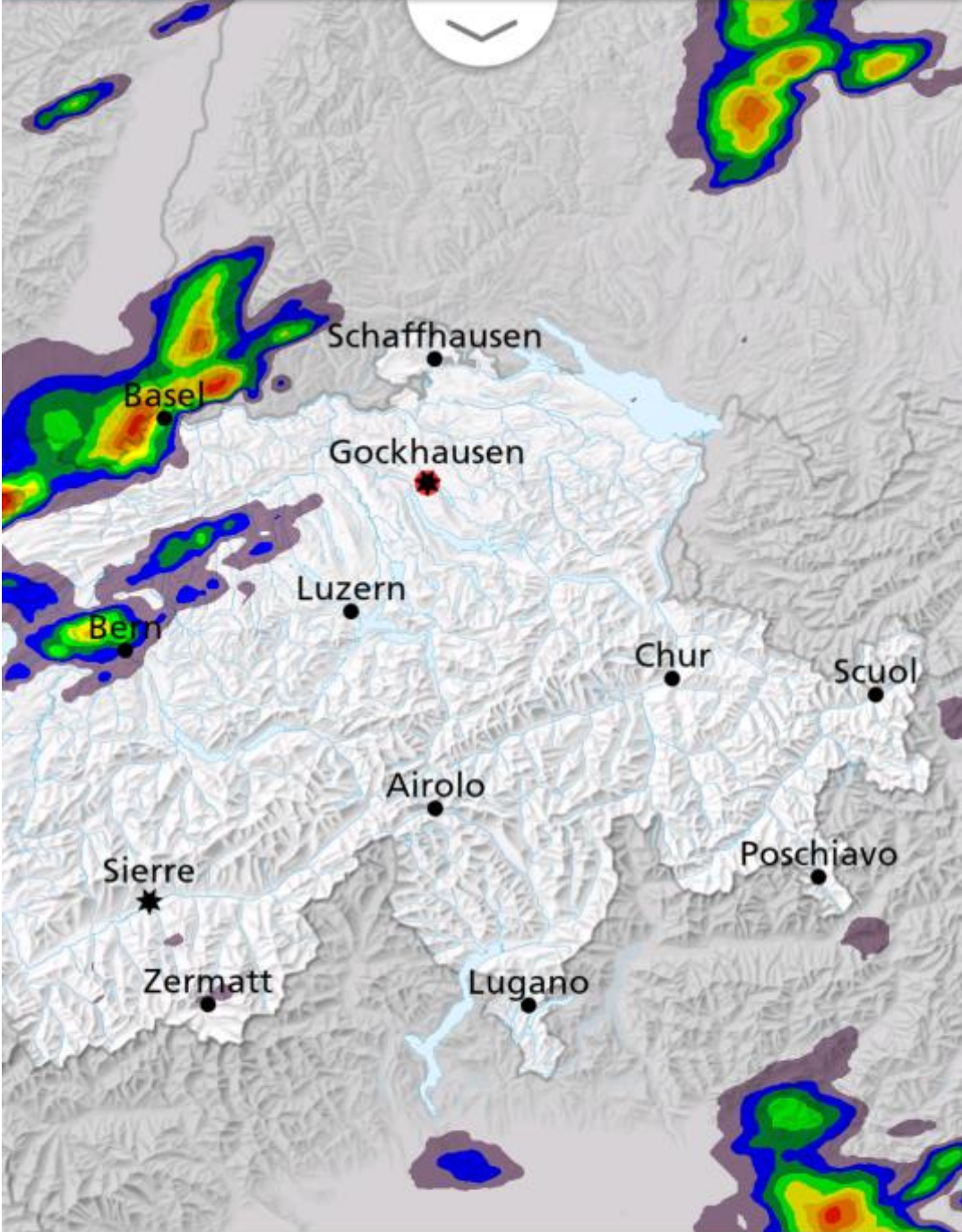
Tel: +41 44 567 88 88

Fax: +41 44 567 88 89

E-Mail: [spoerri@spoerrilaw.ch](mailto:spoerri@spoerrilaw.ch)

← Animationen Niederschlag ⓘ

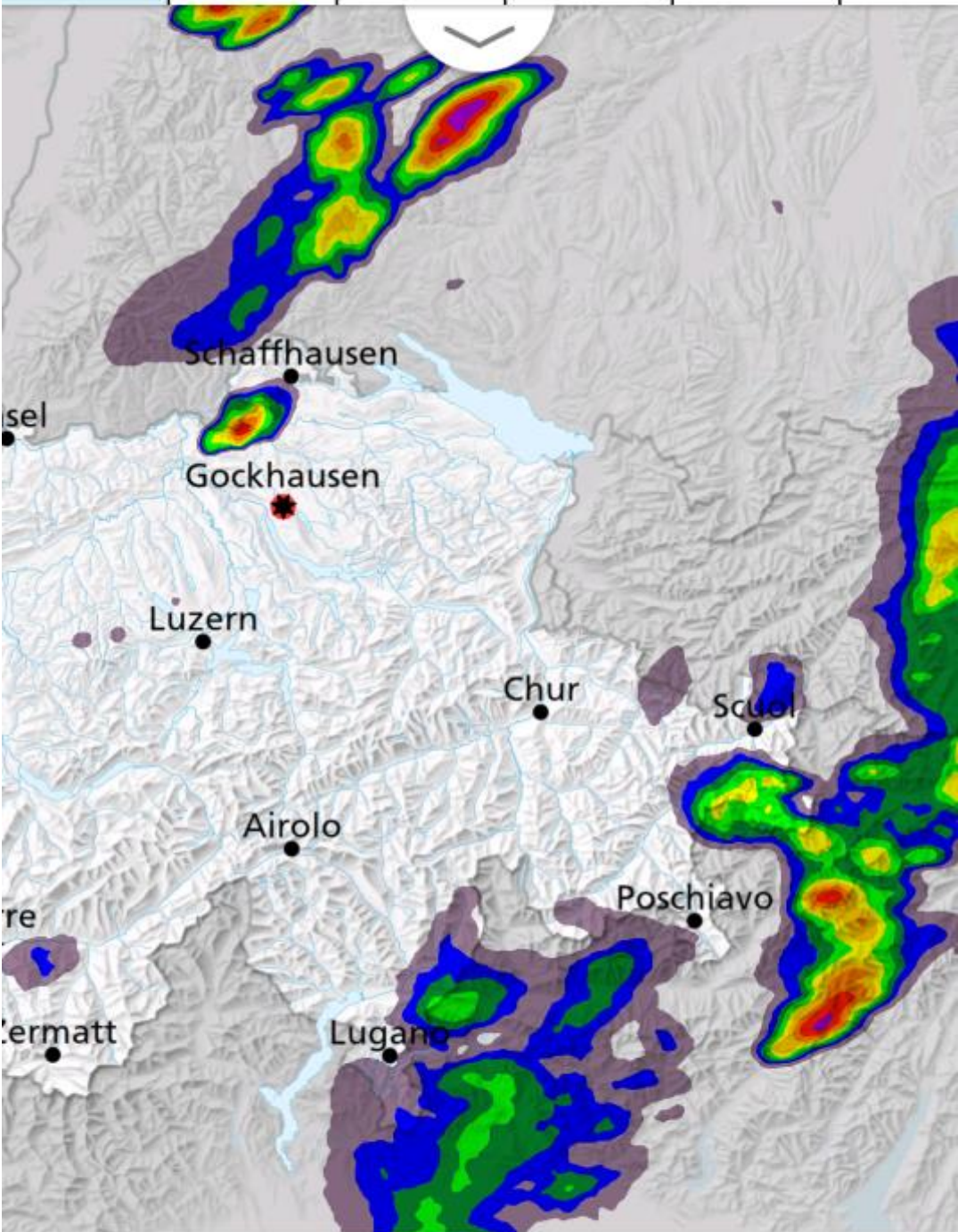
☘ 🌬️ ☁️ ⚡🌧️ 🌡️ ⋮



▶ So. 30. Juli 21:30 Zeitspanne 4h 44h

# Animationen Niederschlag

Navigation icons: leaves, windmill, cloud, rain, thermometer, and menu.



So. 30. Juli 20:20      Zeitspanne      4h      44h