

ZENTRALBIBLIOTHEK ZÜRICH Eintritt frei
Zähringerplatz 6 www.zb.uzh.ch
044 268 31 00
Mo–Fr 13–17 Uhr, Sa 13–16 Uhr

Ab 2. Februar: **Neu**
«Jeder Mensch ist bildnerisch begabt»
Johannes Itten und die Kunst.

ZUNFTHAUS ZÜRICH
Münsterhof 20 044 221 28 07
Do–So 11–16 Uhr
www.nationalmuseum.ch/meisen

Schweizer Porzellan und
Fayencen des 18. Jahrhunderts.

ZUNFTSTADT ZÜRICH
Obere Züne 19 zunftstadt.ch
So 13–17 Uhr. Privatführungen auf
Anmeldung, 365 Tage/Jahr.

Zürcher Geschichte – die Ausstellung
ohne Ausstellungsgegenstände.

ZÜRCHER SPIELZEUGMUSEUM
Fortunagasse 15/Ecke Rennweg
044 211 93 05
Mo–Fr 14–17 Uhr, Sa 13–16 Uhr
Feiertage geschlossen.

«Sasha Puppen»: Auswechslung –
neue «Kinder aus aller Welt» sind da.
Space-Toys: Spezialausstellung bis
Mitte März verlängert.

KULTURAMA www.kulturama.ch
Museum des Menschen
Engelschviertelstr. 9 044 260 60 44
Di–So 13–17 Uhr

Evolution, Humanbiologie,
Kulturgeschichte, Erlebnispfad für
Gross und Klein.

So 4. Februar, 14.30 Uhr:
«Was ist Evolution?» Gespräch
mit Prof. Dr. Paul Schmid-Hempel.

MOULAGENMUSEUM Eintritt frei
**DES UNIVERSITÄTSSPITALS UND
DER UNIVERSITÄT ZÜRICH**
Haldenbachstr. 14
044 255 56 85 moulagen.ch
Mi 14–18 Uhr, Sa 13–17 Uhr

«Körper aus Wachs oder Pixel?»
Wachsmoulagen in der
universitären Lehre.

**MUSEUM DER ANTHROPOLOGIE
DER UNIVERSITÄT ZÜRICH ICHTEL**
Winterthurerstr. 190 Eintritt frei
www.aim.uzh.ch/museum
044 635 49 54
Mi–Fr 12–18 Uhr, Sa–So 12–16 Uhr

Erleben Sie die spannende Spuren-
suche nach unseren Ahnen und
den Ursprüngen unseres Verhaltens.

**PALÄONTOLOGISCHES MUSEUM
DER UNIVERSITÄT ZÜRICH**
Karl-Schmid-Str. 4 Eintritt frei
044 634 38 38 www.pim.uzh.ch
Di–Fr 9–17 Uhr, Sa/So 10–17 Uhr

242 Millionen Jahre alte Saurier und
Fische aus der Mitteltrias
des UNESCO-Welterbes
Monte San Giorgio.

STADTGÄRTNEREI Eintritt frei
Sackzelg/Gutstrasse 044 415 78 20
www.stadt-zuerich.ch/stadtgartnerei
Täglich 9–17.30 Uhr

Zentrum für Pflanzen und Bildung:
Palmen- und Tropenhaus
mit botanischen Raritäten.

Nur noch bis 4. Februar:
Ausstellung «Orte der Ruhe»,
täglich 9–17.30 Uhr.

Fr 2. Februar, 12–13.15 Uhr:
«Grün über Mittag»: Nützlinge und
Schädlinge bei Stadtbäumen.

SUKKULENTEN-SAMMLUNG ZÜRICH
Mythenquai 88 Eintritt frei
www.stadt-zuerich.ch/sukkulenten
044 412 12 80 Täglich 9–16.30 Uhr,
Über die Feiertage geöffnet.

Bis 11. März:
«Sukkulentengärten –
Geschichten einer Faszination».
Fokusaussstellung.

Bis 13. Mai:
«Kakteen in der Nasca-Kultur».
Ergänzung zur Sonderausstellung
im Museum Rietberg.

So 18. Februar, 11–12 & 13–14 Uhr:
«Einsichten in die Entwicklung
der Kakteenvielfalt».
Vortrag Dr. J. de Vos,
Herbarien der Universität Basel.

URANIA-STERNWARTE ZÜRICH
Uraniastr. 9 Eintritt 15.–/10.–/5.–
043 317 16 40 urania-sterнварte.ch

Führungen: Do/Fr/Sa um 20 Uhr,
bei jedem Wetter.
Keine Anmeldung nötig.
Privatführungen auf Anfrage.

Sa 3. Februar, um 15, 16 und 17 Uhr:
Kinderführungen.

Im Februar ist der Planet Uranus
sichtbar.

WILDNISPARK ZÜRICH
Naturwald, Tieranlagen und Museum
Tel. 044 722 55 22 wildnispark.ch
Museum/Besucherzentrum
Di–Sa 12–17.30 Uhr,
So und Feiertage 9–17.30 Uhr

Bis 19. März:
Naturmuseum und
Besucherzentrum geschlossen.

Sihlwald, Areal Besucherzentrum,
Tieranlagen sind
ganzjährig zugänglich.

AUSSEREUROPÄISCHE KULTUREN

CHINAGARTEN ZÜRICH
Bellerivestrasse 138 044 380 31 51
www.stadt-zuerich.ch/chinagarten

Im Winter ist der Chinagarten
geschlossen.

Gerne begrüßen wir Sie wieder
ab dem 17. März 2018.

**NONAM NORDAMERIKA NATIVE
MUSEUM ZÜRICH**
Seefeldstr. 317
044 413 49 90 www.nonam.ch
Di–Fr 13–17 Uhr, Sa/So 10–17 Uhr

Kunst und Kultur der Indianer und
Inuit Nordamerikas.

Bis 25. Februar:
«Leo Yerxa –
Geschichten aus dem Waldland».

So 4. Februar, 12 Uhr: Familienführung
durch die Dauerausstellung.

So 4. Februar, 13.30–16.00 Uhr:
Offene Werkstatt «Schwirrhölzer».

Do 8. Februar, 14.00–16.00 Uhr:
Ausstellungsgespräche für Senioren.

VÖLKERKUNDEMUSEUM Eintritt frei
DER UNIVERSITÄT ZÜRICH
Pelikanstr. 40 www.musehno.uzh.ch
044 634 90 11
Di/Mi/Fr 10–17 Uhr, Do 10–19 Uhr,
Sa 14–17 Uhr, So 11–17 Uhr

Bis 18. Februar:
«Auto Didaktika».
Drahtmodelle aus Burundi».

So 18. Februar, 12 Uhr: Letzte Führung.

Bis 13. Mai:
«HinGabe. Das Vessantara-Epos
in Rollbildern und Dorffesten
Nordost-Thailands».

So 4. Februar, 12 Uhr: Führung.

NATURWISSENSCHAFT MEDIZIN PFLANZEN TIERE

BOTANISCHER GARTEN Eintritt frei
DER UNIVERSITÄT ZÜRICH
Zollikerstr. 107
044 634 84 61 www.bg.uzh.ch

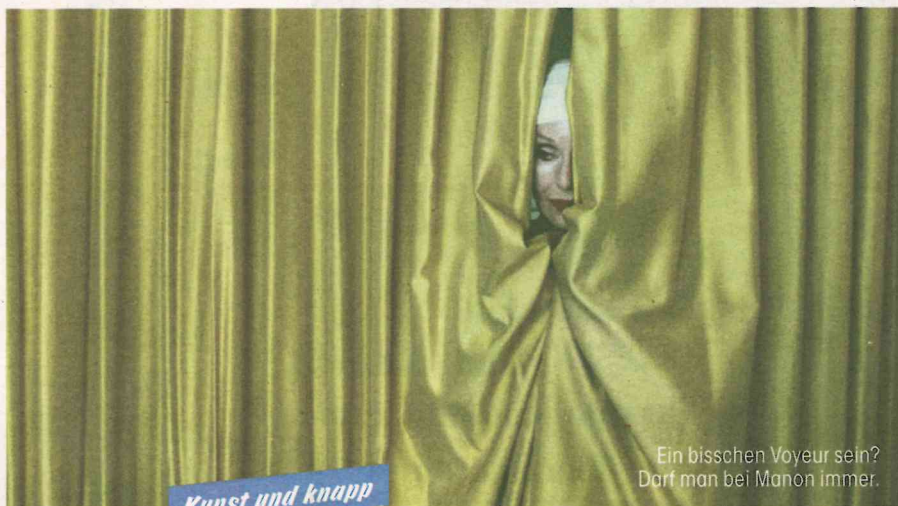
Garten (Freiland): täglich 8–17 Uhr,
Tropenhäuser täglich 9.30–16.45 Uhr

Di 6. Februar, 12.30–13 Uhr:
«Flora Celfica: depauperate and
degraded, but delightful»
talk in English in the big lecture hall
by Colin Hughes.

**FOCUSTERRA – ETH ZÜRICH: ERDBEBEN,
VULKANE, KRISTALLE, FOSSILIEN UVM.**
Sonneggstr. 5 Eintritt frei
044 632 62 81 www.focusterra.ethz.ch
Mo–Fr 9–17 Uhr, So 10–16 Uhr

Öffentliche Führungen nur am
Sonntag: Erdbeben mit Simulator:
jeweils um 11/13/15 Uhr.
Dauerausstellung: 14 Uhr.

Mi 7. Februar, 12.30–14 Uhr: **Tipp**
Gesteine bestimmen! Bringen Sie
unbekannte Kristalle und Steine mit
und lassen Sie sie bestimmen.



Kunst und knapp

Ein bisschen Voyeur sein?
Darf man bei Manon immer.

MANON & MÉLODIE MOUSSET

ZWEI FRAUEN

*Obacht! Hier treffen sich zwei, die
ziemlich perfekt zusammenpassen.*

VON PAULINA SZCZESNIAK

DOPPELSCHAU Manon? Müssen wir nicht mehr vorstellen.
Unser aller liebste Diva versorgt uns seit Jahrzehnten
zuverlässig mit selbstironischen, manchmal ganz schön
traurigen Einblicken in ihr Leben. Im Offspace Last
Tango, der nach dieser Ausstellung umziehen (aber in
der Nachbarschaft bleiben) wird, bietet sie das zweifel-
hafte Vergnügen, sie in die Psychiatrie zu begleiten. Und
hat sich ausserdem ziemlich coole künstlerische Verstär-
kung geholt: mit Mélodie Mousset, die 35 Jahre jünger
ist, aber mit ihrer Kunst für einen ebenso konsequenten
Seelenstriptease steht, mal komisch, mal haarsträubend.

LAST TANGO

RÖNTGENSTR. 6 WWW.LASTTANGO.INFO

Vernissage Fr 18 Uhr Bis 24.3.
Do–Sa 15–18 Uhr

WINTERTHUR

**KUNST MUSEUM WINTERTHUR
BEIM STADTHAUS**
Museumstr. 52
052 267 51 62 www.kmw.ch
Di 10–20 Uhr, Mi–So 10–17 Uhr

Bis 2. April: Katinka Bock
«Sonar/Tomorrow's Sculpture».

Parallel dazu:
«Räume besetzen»
Werke von Bildhauerinnen.»
Di 6. Februar, 18.30 Uhr:
Führung durch Kuratorin
Simona Ciuccio.

**KUNST MUSEUM WINTERTHUR
REINHART AM STADTGARTEN**
Stadthausstrasse 6
052 267 51 72 www.kmw.ch
Di–So 10–17 Uhr, Do 10–20 Uhr

Fr 23. Februar, 18 Uhr:
Vernissage
«Women – Frauenbilder
durch die Jahrhunderte».

Fr 2. Februar, 9.30 Uhr:
Kunstspaziergang für Kinder von
5 bis 8 Jahren mit
Sonja Remensberger. **Tipp**

FOTOMUSEUM WINTERTHUR
Grünenstr. 44+45
052 234 10 60 www.fotomuseum.ch
Di–So 11–18 Uhr, Mi 11–20 Uhr

Bis 4. Februar:
«SITUATIONS/Post Fail».

FOTOSTIFTUNG SCHWEIZ
Grünenstr. 45
052 234 10 30 www.fotostiftung.ch
Ausstellungen: Di–So 11–18 Uhr,
Mi 11–20 Uhr/Bibliothek:
Di–Fr 13.30–17.30 Uhr

Bis am 9. Februar bleibt die
Fotostiftung wegen Umbau
geschlossen.

Fr 9. Februar, 18 Uhr:
Öffentliche Vernissage der Ausstellung
«Balthasar Burkhard».

KUNSTHALLE WINTERTHUR
Marktgasse 25
052 267 51 32 kunsthalle.winterthur.ch
Mi–Fr 12–18 Uhr, Sa/So 12–16 Uhr,
Sa 24. Februar, 17 Uhr:
Eröffnung «Bignia Wehrli».

Landesmuseum Zürich. SCHWEIZER
SCHES NATIONAL MUSEUM. MUSEI
NATIONALI SVIZZERI. MUSEI NAZION
ALE SVIZZERE. MUSEI NAZIONA
L SVIZZER



Dienstags-Reihe
6. Februar | 18.30
Im Gespräch Mathieu Jaton
und Bastian Baker

«Die rockige Seite des Genfersees»

www.dienstagsreihe.landmuseum.ch