

mato

aluminium
gevelbekleding
op maat.

ALU-COATING

POEDERCOATING EN PROFESSIONELE ALUMINIUMBEWERKINGEN

BVBA



Geef je gebouw een moderne toets

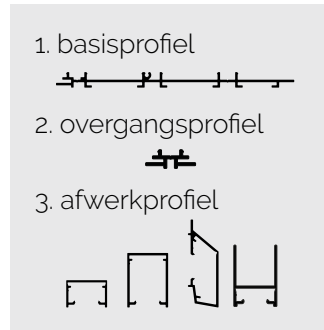
Mato staat voor een aluminium gevelbekleding, opgebouwd uit een eenvoudig kliksysteem met verticale of horizontale profielen. Het oogt robuust, kwalitatief en geeft je woning, bedrijfsgebouw of winkel net dat ietsje extra. Het systeem wordt onzichtbaar bevestigd en is aanpasbaar aan alle soorten gevels.

Mato wordt gebruikt als gevelbekleding bij geventileerde gevels. Hierdoor worden de maximale en esthetische prestaties gecombineerd met de juiste vochtbalans in een gebouw. **Mato** gevelbekleding wordt geplaatst op een regelwerk, dat voor ventilatie zorgt, en bevestigd wordt tegen de isolatie. Door het doordachte ontwerp van **mato** profielen krijgt de architect alle vrijheid bij het tekenen. **Mato** is veel meer dan gevelbekleding.

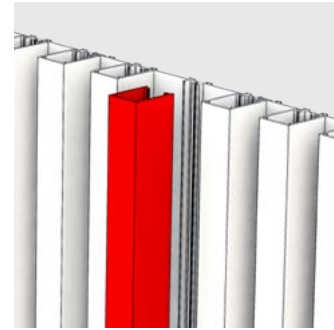
Waarom kiezen voor mato?



De profielen zijn zowel **horizontaal als verticaal** te gebruiken. De **onzichtbare bevestiging** zorgt voor een strak lijnenspel.



Drie specifieke profielen aangevuld met standaard profielen en/of plooiwerk op maat zijn voldoende om alle combinaties te realiseren.



Beschadigde profielen kunnen snel en eenvoudig **vervangen** worden zonder heel de gevel te verwijderen.



Ook **geïntegreerde ramen, deuren en garagapoorten** zijn mogelijk met mato.

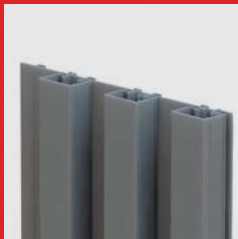


De profielen zijn voorzien van een **poedercoating in RAL-kleur** naar keuze. Hierdoor wordt een duurzame en onderhoudsvriendelijke coating verkregen.

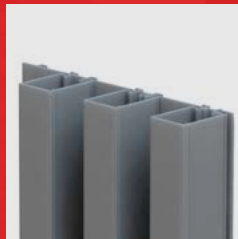


De achtergrond en de afwerkprofielen kunnen in verschillende kleuren worden uitgevoerd wat de mogelijkheden onbeperkt maakt.

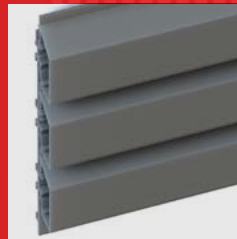
Op het doordachte ontwerp van de basisprofielen kunnen heel uiteenlopende ontwerpen geklikt worden. Momenteel bieden we vier verschillende afwerkprofielen aan. Ontdek de stijl en de voordelen van elk profiel op volgende pagina's.



Mato 1



Mato 2



Mato 3



Mato 4



verborgen pivoterende deur en twee kantelpoorten



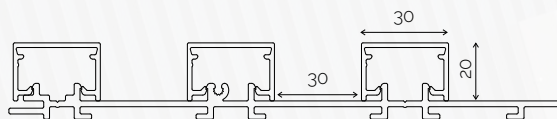
mato 1

Architect: Frap Architects
Constructeur: Kips.be BVBA
Fotograaf: Studio Kazak

Op dit moment ons meest gekozen profiel

Mato 1

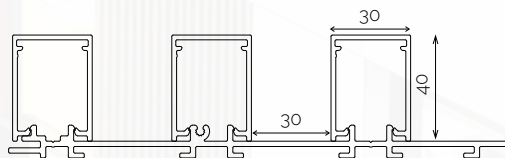
Mato 1 is een blokvormig profiel van 20 x 30 mm.
Strak en minimalistisch.



Een unieke uitstraling

Mato 2

Mato 2 valt op door zijn sterk uitgesproken verticale belijning en een veranderlijk schaduweffect. Het is een blokvormig profiel van 40 x 30 mm.



mato 2

"Een gevel in aluminium past perfect in de hedendaagse architectuur met het veranderlijke reliëf en moderne uitstraling."



mato 3



Een slimme trapeziumvorm

Mato 3

Mato 3 is een trapeziumvormig profiel. Hierdoor krijg je een strak horizontaal lijnenspel met weinig reliëf. Dankzij de schuine bovenzijde blijft er geen water of vuil op liggen.





afwerking dakrand



zonwering



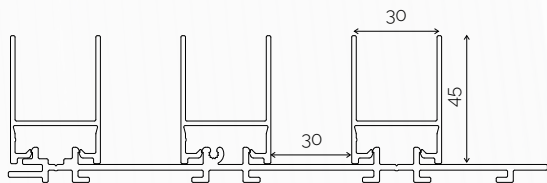
ventilatioerooster

“Of je er nu voor kiest om een volledige gevel te bekleden of slechts enkele accenten aan te brengen, met aluminium zit je goed. Ook op vlak van kleur zal aluminium niet teleurstellen: elke RAL-kleur is mogelijk.”

Licht en schaduw

Mato 4

Met een diepte van 45 mm is **mato 4** het meest uitgesproken profiel. De diepte van de doorlopende ribben, zorgen voor een krachtige belijning. Een contrast tussen licht en schaduw.



mato 4

De opbouw

Mato wordt opgebouwd uit een reeks **basisprofielen**.



De **hoeken** en **zijanten** kunnen op verschillende manieren afgewerkt worden. De groef is voorzien voor standaard profielen of plaat- en ploiwerk met een dikte van 2 mm.



OVERGANGSPROFIEL



STOPPROFIEL



HOEKPROFIEL

De gekozen **afwerkprofielen** worden nadien vastgeklit op de basisprofielen, zodat de bevestiging volledig onzichtbaar is.



Mato kan ook als zonwering gebruikt worden. Het basisprofiel wordt onderbroken maar de afwerkprofielen lopen door. Het afwerkprofiel wordt dan opgevuld met een **opvulprofiel**.



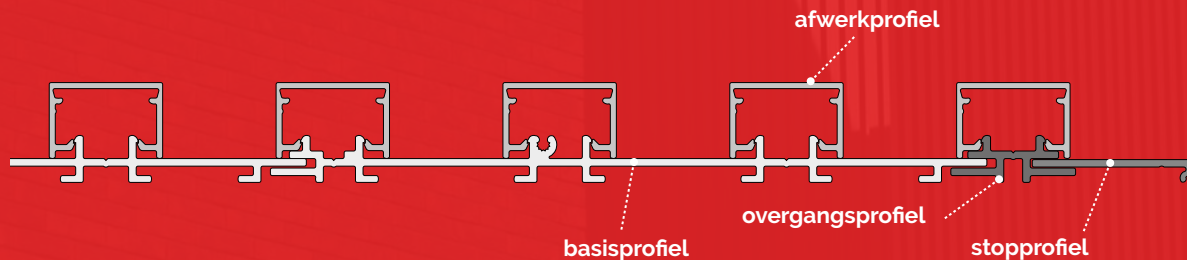
Wat technische achtergrond...

Mato is opgebouwd uit een reeks basisprofielen die in combinatie met een overgangs-, stop- en/of hoekprofiel tegen de gevel geplaatst worden. De afwerkprofielen en plooistukken (dikte = 2 mm) worden in een basisprofiel geschoven of met behulp van een overgangsprofiel geplaatst. Hierdoor kan **mato** op alle denkbare gevels geplaatst worden en perfect worden afgewerkt rond kozijnen en in de hoeken. Nadat de gevel bekleed is met deze basisprofielen worden de gekozen afwerkprofielen op de basisprofielen geklikt waardoor alle bevestigingen volledig onzichtbaar worden.

Dit zorgt voor een vrijheid in combinatie en kleur

Omdat deze afwerkprofielen na de plaatsing bevestigd worden zijn er verschillende variaties mogelijk. De verschillende afwerkprofielen kunnen gecombineerd worden en ook met de kleur kan gespeeld worden. De afwerkprofielen geven een grote vrijheid aan architecten zodat elke gevel tot zijn recht komt!

Technische tekeningen, het lastenboek en meer details:
www.mato-gevelbekleding.be/technische-info





- 1 GEVEL
- 2 ISOLATIE
- 3 REGELWERK
- 4 BASISPROFIEL
- 5 AFWERKPROFIEL

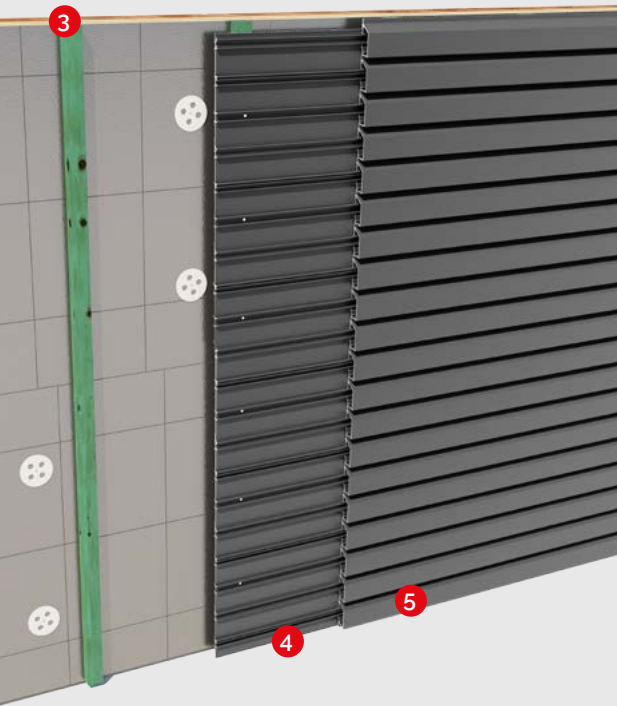


Hoe wordt **mato** geplaatst?

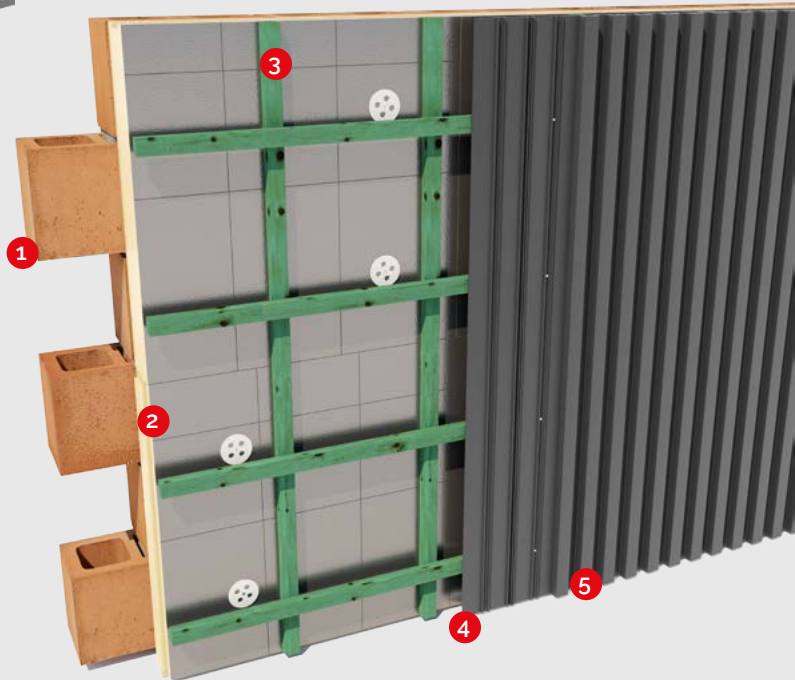
Verticaal of horizontaal?

Mato wordt toegepast als bekleding voor geventileerde gevels. De verticale bekleding wordt op een dubbel regelwerk uit hout of aluminium bevestigd. Dit regelwerk zorgt voor een uitgelijnde en stabiele draagconstructie, waarop **mato** snel en eenvoudig geplaatst kan worden en zo is er voldoende ventilatie aanwezig. Bij de horizontale bekleding is het voldoende om te werken met een enkelvoudig regelwerk.

Ontdek onze installatiefilm op:
www.mato-gevelbekleding.be



horizontale
plaatsing



verticale
plaatsing

Afwerking

In alle RAL-kleuren mogelijk

Mato kan gepoedercoat worden in alle mogelijke RAL-kleuren. We kiezen bewust voor een poederlak met een hoge UV-weerstand en een uitstekend kleurbehoud. Dit beschermt ook tegen corrosie en alle weersomstandigheden.

Anodisatie

Anodiseren is een elektrochemisch proces waarbij een oppervlaktelaag gevormd wordt van aluminiumoxide. Duurzaam en uitermate geschikt in agressieve milieus, zoals aan zee, zwembaden of in grote industriegebieden. De natuurlijke aluminiumkleur kan behouden blijven maar er kan ook voor een andere kleur gekozen worden.

Houtprint

Wil je de uitstraling van hout maar de duurzaamheid en kwaliteit van hoogwaardig aluminium? Dan kan je kiezen voor een gekleurde folie, dit combineer het beste van de twee! Er zijn ontzettend veel mogelijkheden in houtstructuren en kleuren.

Op maat

Dankzij het klik-systeem is er veel mogelijk. Denk maar aan een basisprofiel en een afwerkprofiel in een andere kleur. Heb je zelf een idee voor het ontwerp van een nieuw afwerkprofiel? Wij denken graag met je mee om dit ontwerp te realiseren.

Laat je inspireren op:

www.mato-gevelbekleding.be/blog



Aluminium: alle voordelen op een rijtje

Aluminium gevelbekleding was jarenlang enkel te zien op gevels van bedrijfspanden. Tegenwoordig is de toepassing meer en meer te zien in het straatbeeld. Hoe dat komt? Aluminium heeft een aantal belangrijke voordelen:



Robuust

Aluminium is robuust en dat zorgt voor stevige gevelconstructies. De sterkte van het materiaal beschermt je woning of gebouw tegen alle weersomstandigheden. Is er toch een profiel beschadigd? Die kan in een mum van tijd vervangen worden.



Lichtgewicht

Hoewel stevige materialen vaak ook heel wat gewicht met zich meebrengen, is aluminium een licht materiaal. Een groot voordeel, want op die manier kan de gevelbekleding eenvoudig geplaatst worden en beperkt die de belasting van de gevel tot een minimum.



Duurzaam en milieuvriendelijk

Aluminium profielen zijn bestand tegen UV-stralen en vocht, roesten of rotten niet en trekken niet krom. Aluminium is oneindig recycleerbaar zonder kwaliteitsverlies. Wist je trouwens dat er voor de recyclage van aluminium slechts 5% van de energie nodig is die wordt gebruikt om van bauxiet aluminium te maken? Onze profielen bestaan voor 80% tot zelfs 95% uit gerecycleerd aluminium.



Onderhoud

Aluminium heeft weinig onderhoud nodig. Daardoor bespaar je uiteraard ook aardig wat geld uit. Het volstaat om de gevel een aantal keer per jaar te reinigen, zo blijf je de kwaliteit garanderen en zal je er nog jarenlang van genieten. Tip: schoonmaken kan eenvoudig met zuiver water en een pH-neutraal reiningsmiddel.

Mato is een product van Alu-Coating bvba

Bosstraat 3 • 2960 Brecht

t +32 (0)3 330 17 77 • **f** +32 (0)3 330 17 75

www.alucoating.be • **@** info@alucoating.be

ALU-COATING
BVBA
POEDERCOATING EN PROFESSIONELE ALUMINIUMBEWERKINGEN

versie: 01/2017