

PARIS DES FEMMES

— SCÈNE D'AUTEURES —

7^E ÉDITION

—
11, 12, 13 MARS 2018

À

VENDRE

NEUF PIÈCES COURTES

—
MARION AUBERT
NATHALIE AZOULAI
CÉCILE COULON
MARIE DARRIEUSSECQ
ADÉLAÏDE DE CLERMONT-TONNERRE
FRÉDÉRIQUE DEGHELT
AGNÈS DESARTHE
CLAIRE LEGENDRE
MARIE MODIANO ET ZINA MODIANO

MISE EN SCÈNE

—
VICTOIRE BERGER-PERRIN, ADRIEN DE VAN,
JEAN-PHILIPPE PUYMARTIN

LOC : 01 42 65 90 00 - 0 892 68 36 22

Théâtre des Mathurins - 36, rue des Mathurins - 75008 Paris

www.theatredesmathurins.com - www.fnac.com

DIMANCHE 11 MARS

17H RENCONTRE AVEC LES AUTEURES

Animée par EDUARDO CASTILLO

Avec Marion AUBERT, Nathalie AZOULAI, Adélaïde de CLERMONT-TONNERRE, Frédéricque DEGHELT, Claire LEGENDRE, Marie MODIANO, Zina MODIANO

20H30 LECTURE-SPECTACLE

Manine, MARIE MODIANO et ZINA MODIANO

Avec Claire Aveline, Gregory Gadebois, Emmanuel Salinger

Rémi, installé depuis longtemps en Norvège, revient au domaine familial pour annoncer à son frère Julien qu'il s'apprête à vendre ses parts. Manine, la femme qui les a élevés, orchestre ce dialogue empreint de rancœur et d'amour blessé.

Le pacte, MARION AUBERT

Avec Agathe L'huillier

Un soir d'adolescence, Agathe a pactisé avec le diable. En échange d'une vie trépidante, et de la gloire, elle devra, tous les soirs, livrer au diable une « histoire véritable. » Et si Agathe ne s'acquitte pas de sa dette, il viendra se servir lui-même, à même la chair. Seulement voilà, au mitan de sa vie, Agathe est en panne sèche d'histoires véritables (et le succès, dit-elle, ne l'intéresse plus guère). Mais un pacte avec le diable est-il si simple à rompre ?

Fanny sur le banc, AGNÈS DESARTHE

Avec Mikaël Chirinian, Anne Loiret

Où vont les agents immobiliers quand ils meurent? En enfer, au paradis, ou ailleurs? De leur vivants, ils posaient des panneaux «à vendre» sur des balcons et des clôtures. Une fois passés de l'autre côté, ils continuent, à leur manière, d'exercer leurs talents. Allons voir de plus près en quoi consiste ce commerce.

LUNDI 12 MARS

20H30 LECTURE-SPECTACLE

Mise en scène JEAN-PHILIPPE PUYMARTIN

On se remet de tout de CÉCILE COULON

Avec Bénédicte Choïsnét

Une femme fait visiter un appartement à un futur acheteur, on comprend, à mesure qu'elle avance dans chacune de ses pièces, qu'il s'agit de son cœur, qu'elle veut mettre à vendre car il a trop servi et est usé.

C'est pas un métier de FRÉDÉRIQUE DEGHELT

Avec Bénédicte Choïsnét, Julien Crampon, Alice De Lencquesaing

Hélène est une prostituée de luxe. Elle a fait une proposition indécente à une jeune amie comédienne qui doit lui donner sa réponse. Le corps comme instrument de travail, le corps à vendre ou à offrir... Toute l'ambiguïté autour du corps des femmes se joue le temps d'un repas.

La maison haute de MARIE DARRIEUSSECQ

Avec Marianne Basler, Arno Chevrier, Judith Magre,

André Marcon, Jean-Philippe Puymartin

Un homme, une femme et une mère dans une maison. Le fantôme est là. Ils se font face. Essayer de comprendre encore, le temps d'une dernière danse. Analyser. Mais à quoi bon remuer le passé ? Nous avons le présent. À vendre, l'absence et la maison.

«But I'll be back» dit la légende.

MARDI 13 MARS

20H30 LECTURE-SPECTACLE

Mise en scène VICTOIRE BERGER-PERRIN

La vie de château d'ADÉLAÏDE DE CLERMONT-TONNERRE

Avec Constance Carrlet, Fabienne Chaudat,

Ludivine De Chastenot, Tadrina Hocking

À vendre le monde d'hier, la vie d'avant, l'enfance, les rêves dépassés... Héloïse et Vera ont perdu leur père. Elles l'ont enterré le matin même. En héritage elles reçoivent un château historique au bord de la ruine. Héloïse, l'aînée, veut encore tenter de sauver cette maison pour ne pas trahir ses aînés. Vera, la cadette, vit à Miami. Elle a depuis longtemps fait une croix sur ce passé et n'a qu'une idée en tête : s'en débarrasser au plus vite. Entre les deux, Gertrude, la vieille domestique accro aux réseaux sociaux, va faire bouger les lignes de leurs préjugés... et des nôtres.

Les échoueries de CLAIRE LEGENDRE

Avec Fadila Belkebla, Lucas Olmedo

Pablo revient trouver Lydia après deux ans de silence pour lui demander du travail : devenu clandestin en France, il a besoin d'argent pour passer en Angleterre. Lydia l'a aidé et aimé sans retour, elle profite de l'occasion pour «régler ses comptes». À vendre ? L'amour ne peut avoir de place dans une relation commerciale.

Au bal du diable de NATHALIE AZOULAI

Avec Marie Denarnaud, Emilie Caen

Deux amies intimes s'expliquent autour d'un cadeau que l'une a fait à l'autre pour son anniversaire l'an dernier. Un cadeau coûteux, aussi coûteux que l'est devenue cette amitié minée par la rivalité et l'amertume. Au point de ne plus être supportable, au point de décider que ce cadeau est à vendre. Comme l'amitié quand elle est dénuée d'affection; comme la maison de Carrie White dans le film de Brian de Palma, créature délicieuse et sanglante qui se défait au bal du diable.

AUTOUR DU FESTIVAL

EXPOSITION

Paris des Femmes en scène de FRANCESCA MANTOVANI

La photographe Francesca Mantovani accompagne le Paris des Femmes depuis 2015.

Elle saisit à la fois les instants de répétitions et de représentations.

Et signe les portraits noir et blanc des auteures invitées.

dans le hall et au bar du théâtre

PUBLICATION

À VENDRE, préface de Leïla SLIMANI, collection les quatre-vents,

L'avant-scène théâtre. Les ouvrages sont en vente à l'issue des représentations,

en partenariat avec la librairie l'Attrape-Cœurs.

PRIX

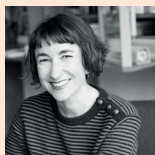
Prix Durance-Paris des Femmes - Prix d'aide à l'écriture.

Attribue une bourse à l'une des auteures afin de lui permettre de prolonger ou d'enrichir sa pièce. Le jury est composé du personnel de l'entreprise Durance.

Prix DSO-Paris des Femmes - Prix théâtre

Récompense l'auteure d'une des pièces jouées.

Le jury est composé des membres du comité culturel de la société DSO.



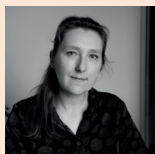
Marion Aubert



Nathalie Azoulai



Cécile Coulon



Marie Darrieussecq



Adélaïde de Clermont-Tonnerre



Frédérique Deghelt



Agnès Desarthe



Claire Legendre



Marie et Zina Modiano

PARIS DES FEMMES

L'ÉQUIPE

Direction, Co-fondatrice : Anne Rotenberg. Direction éditoriale : Sylvia Minne.
 Développement et production : Caroline Verdu. Administration : Patrick Séguillon.
 Développement et Mécénat : Virginie Licastro. Relations presse : Pierre Cordier.
 Coordination et logistique : Hélène Gilgenkrantz. Diffusion : Véronique Martin,
 Technique : équipe théâtre des Mathurins. Photos : Francesca Mantovani.
 Graphisme : Romain Chirat.

REMERCIEMENTS

Nous remercions tous nos auteures, artistes, partenaires, bénévoles, personnel du théâtre des Mathurins, amis du festival et en particulier : Angéline Albouze, Jean-François Bensabel, Odile Blandino, Anne-Claire Boumendil, Alttiina Bregot, Hélène Chiche, Annie Cohen, Louis-Michel Colla, Kevin Daufresne, Stéphane Engelberg, Stéphane Epineaux, Clémentine Fagot, Michèle Fitoussi, François Lavigne, Sophie Lericq, Sylvie Loriquer, Judith Nakache, Fabrice Paillet, Karine Papillaud, Véronique Olmi, Nicolas Ruth, Leïla Slimani, Gérald Stebr.

PARTENAIRES

Théâtre des Mathurins – SOFIA – SACD – Durance – DSO Group – L'avant-scène théâtre –
 HKMD – Max packaging – TEVA – la librairie l'Attrape-Cœurs – READING WILD.

CONTACTS

leparisdesfemmes@gmail.com.



SUIVEZ L'ACTUALITE DU FESTIVAL

www.parisdesfemmes.com

