

ESCRIBE: MARÍA FE MARTÍNEZ

NATALIE ES JACKIE

Desde el último 8 de noviembre Nueva York se siente diferente. Con la elección de Donald Trump como presidente de EE.UU., las protestas se han vuelto parte del paisaje diario en la Gran Manzana. La cita con Natalie Portman (36) se dio en el Península, uno de los hoteles más emblemáticos de la ciudad, y uno de los que más se ha visto afectado con la nueva presidencia. ¿Por qué? Pues se ubica a tan solo una cuadra de la Trump Tower, el inmenso edificio en plena Quinta Avenida donde hoy reside la primera dama, Melania Trump. El nivel de seguridad –que cuesta aproximadamente US\$ 300 mil al día– ha alterado el caos organizado de la zona, asunto que no pasa desapercibido para la actriz. “Estamos bajo un ‘nuevo’ orden”, nos comenta al llegar –con sus siete meses de embarazo– y darse cuenta de que todas las entrevistas del día estaban demoradas. “Con todo lo que está pasando afuera, estoy sorprendida de que nos estén dejando pasar”.

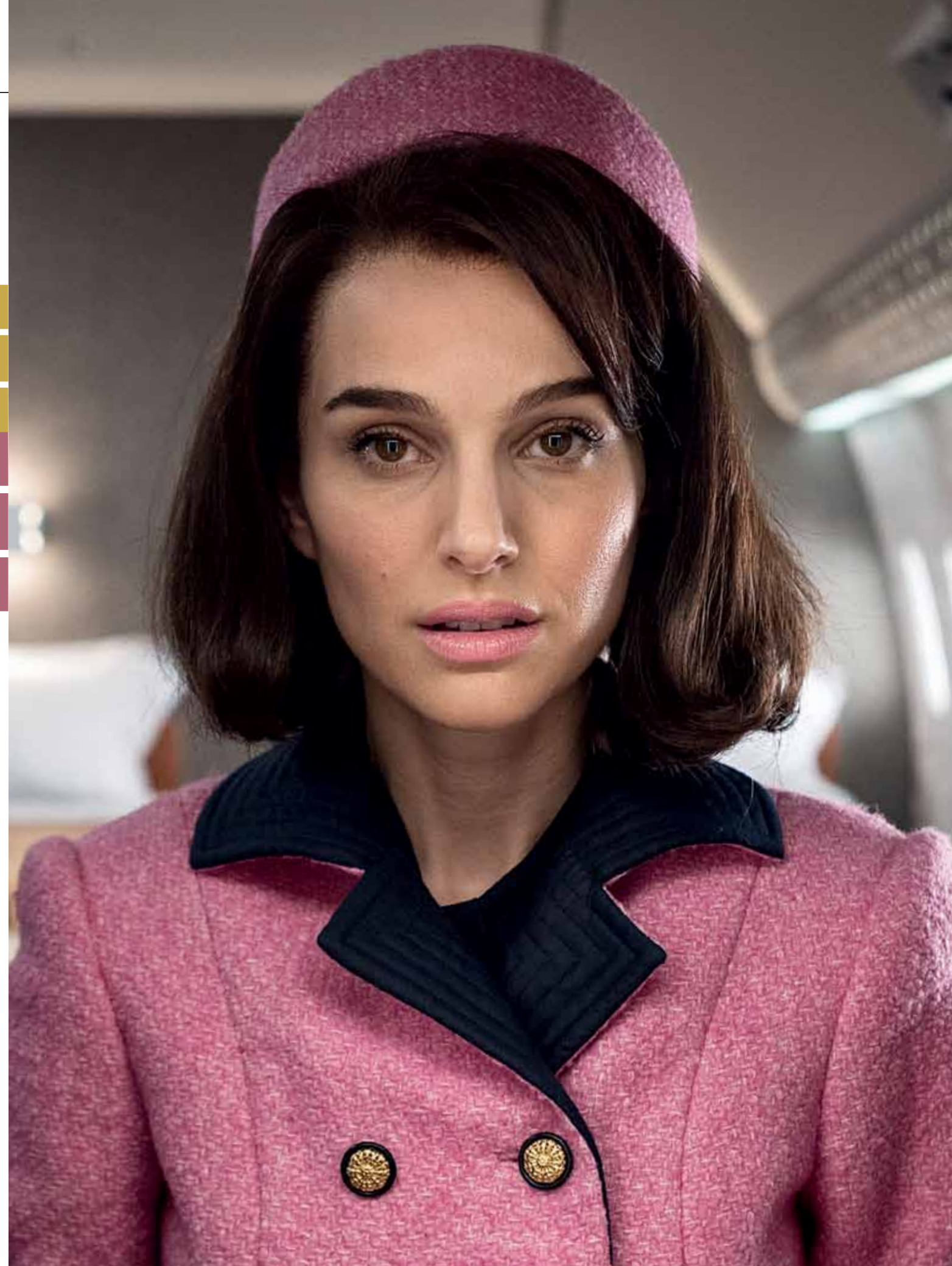
A una cuadra de donde probablemente se encuentra la actual primera

dama De la mano del chileno Pablo Larraín, Natalie Portman interpreta a Jackie Kennedy, la primera dama más reconocida de EE.UU. **SOMOS conversó con la actriz israelí antes del estreno de la cinta en nuestro país, el 9 de marzo.**

dama nos sentamos a conversar sobre *JACKIE*, película que explora los días después del asesinato de John F. Kennedy, pero desde la perspectiva de su emblemática viuda, Jacqueline Kennedy. Dirigida por el chileno Pablo Larraín, la cinta examina cómo una mujer planificó el funeral de su marido, dejó la Casa Blanca, consoló a sus hijos y tomó las riendas para sentar las bases del legado del presidente caído, todo en tan solo cuatro días. “Ella era una persona sumamente inteligente; le interesaba mucho aprender sobre historia. Por eso sabía lo importante que era ser quien la escri-

FORTALEZA.

Portman estudió todo sobre Jacqueline Kennedy Onassis para recrear los cuatro días más difíciles de su vida, tras el asesinato de su esposo. La cinta fue estrenada el 2016 en el Festival de Cine de Venecia, donde obtuvo el premio a mejor guion.



“Ella termina transformándose en ícono”

SOMOS habló también con el director de JACKIE, Pablo Larraín, para quien la película es, finalmente, la historia de una madre.

¿Por qué es JACKIE tu primer proyecto en inglés?

Me invitaron, tuve muchísima suerte. Es una película muy compleja y particular. En un momento me parecía muy ajena y de a pocos me fui interesando, más que en la historia de una primera dama, en la historia de una mujer, y finalmente en la historia de una madre.

¿Cómo has logrado mantener el estilo propio del personaje, elegante y a la vez bastante duro?

La historia es horrorosa y al mismo tiempo muy bella. En el medio, ella está dibujando la figura pública de sí misma y de alguien más. Jackie busca proteger un legado y hace que su marido sea una leyenda. Ella termina transformándose en ícono. Son cuatro días que la cambiaron para siempre.

¿Es una película biográfica?

No creo que sea posible hacer una. Uno no puede capturar la vida de una persona, hacer una película, salir al mundo y decir ‘esta es Jackie’. Lo único que puedes hacer es interpretar y contar una historia, que nunca estará completa. Cuando la gente trata de hacer algo más biográfico, es lo que menos me interesa.



FOTOS: DIFUSIÓN



biera”, comenta Portman. “Tenía una única oportunidad para construir el legado de su esposo y quería ser ella quien lo controlara. Y lo hizo de una manera brillante”. Eso es exactamente lo que JACKIE muestra. Vemos a una mujer que en el momento más difícil de su vida busca encontrar la manera de no dejarse llevar y recuperar, de alguna manera, el control perdido. “Estaba muy adelantada a su tiempo, pues buscó tener su propia agencia para contar su historia y la de su marido”, dice Portman. “Esa es la obsesión que tienen todos hoy, qué imagen es la que se presenta al mundo. Ella fue una de las primeras en hacerlo”.

La fascinación norteamericana por la familia Kennedy y la manera en que Jackie fue instrumental para la creación del mito de Came-

“Jackie es tan conocida y un personaje tan importante de la historia de EE.UU., que temía que esto no funcionara”.

lot –término que se usa hasta el día de hoy para referirse a la presidencia de JFK– son claves en la película, donde se muestra la verdadera faceta de una mujer que suele ser más recordada por su elegancia. “Tenía mucha sensibilidad política; la mayoría de políticos del mundo quisieran tener aunque sea una parte”, reflexiona el director chileno Pablo Larraín. Las tensiones entre lo que quiere mostrar y dejar fuera de la vista del público se van haciendo más notorias a medida que avanza la historia.

ATENCIÓN AL DETALLE

Hacer esta película fue todo un reto para la actriz ganadora del Óscar en el 2011 por EL CISNE NEGRO. “Sentí mucho miedo al tomar este papel”, confiesa Portman. “Creo

RODAJE. Portman y el director Pablo Larraín (a su derecha) en una escena familiar de JACKIE. “Exploramos la sensibilidad de una mujer”, explica él.

que temía que la gente no me creyera; básicamente necesitas que el público te acompañe en los primeros segundos de la película. Jackie es tan conocida y un personaje tan importante de la historia estadounidense, que tenía terror de que esto no funcionara”. Para calmar su ansiedad, Natalie Portman volvió a sus épocas de estudiante en la universidad de Harvard e investigó al máximo sobre la primera dama, para ir más allá del ícono y conocer su lado más humano. Leyó todo lo que encontró sobre ella y también estudió con mucho cui-

dado las entrevistas grabadas por el amigo de los Kennedy Arthur Schlesinger.

Portman supo que para lograr convencer al público lo primero que había que conseguir era replicar el acento de Jackie Kennedy, uno muy particular y lleno de variaciones, según la situación en la que se encontrase. “Nadie tiene ese acento, solo ella”, comenta Portman, quien tuvo que trabajar con un entrenador de dialecto por meses antes del rodaje de la película y también durante el mismo. “Incluso, cuando habla en español suena como Jackie”, comenta el director Larraín, entre risas.

El guion de JACKIE estaba listo desde el 2010 y había recibido la atención de directores como Darren Aronofsky, quien planeaba dirigir la película con su entonces esposa, Rachel Weisz, en el papel principal. Tras separarse, Aronofsky permaneció en el proyecto como productor y le pidió a Larraín que lo dirigiera. “Tenía una sola condición para hacerla: tenía que ser con Natalie. Si ella decía que no, no lo hacía, así de simple”. Lo que él no sabía es que ella ya había aceptado ser parte de la película. Si las críticas y los premios sirven de indicador –se llevó el premio de la crítica y fue una de las nominadas al Óscar a mejor actriz–, fue un acierto esta colaboración. //

FAMOSA PAREJA.

Caspar Phillipson hace el rol de John F. Kennedy, cuya imagen es llevada a ‘leyenda’ por su propia esposa.



PORTMAN: SUS MOMENTOS CLAVE

En 1993, con tan solo 12 años, consiguió su primer rol en LEÓN: EL PROFESIONAL, de Luc Besson.



En 1997 fue elegida para interpretar el papel de Padme Amidala en las precuelas de STAR WARS.



En el 2011 ganó el Óscar a mejor actriz por EL CISNE NEGRO. Obtuvo también el Globo de Oro.



En el 2015 estrenó su primer largometraje como directora, A TALE OF LOVE AND DARKNESS.

