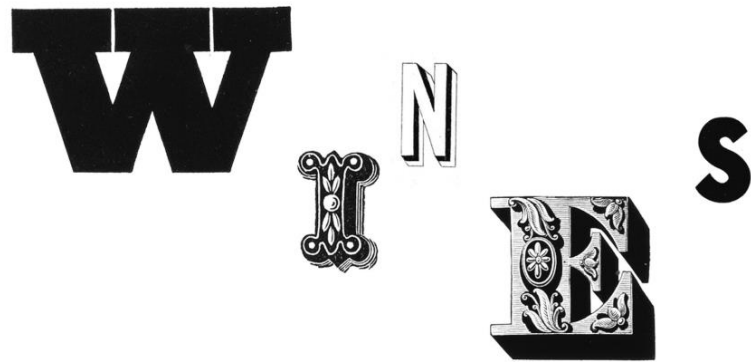


BY THE GLASS



The Pascal & Sabine wine list represents some of the finest vintages from the legendary regions of France, the Iberian Peninsula, and Bavaria, as well as the distinguished stateside valleys of Napa, Willamette, and Russian River. Great care has been taken to discover wines - whether by the glass or by the bottle - that will pair perfectly with the outstanding cuisine we feature. With over two hundred choices, there is something for every palate.

WHITE	
Rey Santo Rueda (<i>Verdejo/Viura</i>) 2015	9
Famille Bougrier (<i>Vouvray</i>) 2015	9
Caves Vidigal (<i>Vinho Verde</i>) Portugal 2015	10
Château de l'Oiselinière Sur Lie Les Grands Gâts (<i>Muscadet Sèvre-et-Maine</i>) 2013	10
Laval (<i>Albariño</i>) 2015	12
Olivier Morin Bourgogne Chitry (<i>Chardonnay</i>) 2015	13
Jean Vincent Sancerre (<i>Sauvignon Blanc</i>) 2014	14
Hugel Alsace (<i>Riesling</i>) 2014	14
Isabel & Denis Pommier Chablis (<i>Chardonnay</i>) 2015	15
J.J. Vincent et Fils Pouilly-Fuissé Marie Antoinette (<i>Chardonnay</i>) 2014	20
RED	
Domaine Paul Mas Estate (<i>Pinot Noir</i>) Saint Hilaire Vineyard 2015	10
Château Les Pasquets Rouge (60% Merlot, 20% Cabernet Franc, 20% Cabernet Sauvignon) 2014	10
Stephane Aviron Beaujolais Villages (<i>Gamay</i>) 2015	11
Notre Dame de Cousignac Lirac (<i>Grenache, Syrah</i>) 2015	12
Domaines Barons de Rothschild Légende Bordeaux Rouge (60% Cabernet Sauvignon, 40% Merlot) 2014	13
Dinastia Vivanco Rioja Crianza (<i>Tempranillo</i>) 2012	13
Château Lamartine Cuvée Particulière (<i>Malbec</i>) Cahors 2011	15
Château la Bourée Côtes de Castillon (70% Merlot, 30% Cabernet Franc) 2014	18
Domaine la Boutinière Châteauneuf-du-Pape (70% Grenache, 15% Syrah, 10% Mourvèdre, 5% Cinsault) 2012	20
Domaine Arlaud Bourgogne Rouge (<i>Pinot Noir</i>) 2014	20
CHAMPAGNE	
Alfred Gratien Brut NV	22
Veuve Clicquot Rosé NV	24

BY THE GLASS

ROSÉ

Hecht & Bannier Côtes de Provence 2015	13
Domaine Lafond Roc-Épine Tavel 2015	15

SPARKLING

Lacueva Brut Reserva La Mancha NV	10
Lucien Albrecht Crémant d'Alsace (Rosé) NV	14

SWEET WINES

Château Bellevue Monbazillac 2011	8
Castelnaud de Suduiraut Sauternes 2010	16

HALF BOTTLES

WHITE

001	Pascal Jolivet Sancerre (Sauvignon Blanc) Loire Valley 2015	35
002	J.J. Vincent Pouilly-Fuisse (Chardonnay) Burgundy 2014	35
003	Hugel (Riesling) Alsace 2014	30

RED

034	Château Tournefeuille Lalande-de-Pomerol (Bordeaux Blend) 2011	45
035	El Coto Rioja Crianza (Tempranillo) Spain 2012	40
037	Domaine du Vieux Télégraphe La Crau Châteauneuf-du-Pape Rhone Valley 2013	75
038	Quintessa Rutherford, Napa Valley CA 2012	165
039	Bethel Heights Estate (Pinot Noir) Willamette Valley Oregon 2014	50

CHAMPAGNE

075	Veuve Clicquot NV	75
076	Veuve Clicquot Rosé NV	80
077	Ruinart Blanc de Blancs NV	85
078	Ruinart Rosé NV	90
079	Moët & Chandon Impérial NV	70

SPARKLING

by the bottle

CHAMPAGNE

100	Veuve Clicquot NV	125
101	Veuve Clicquot Rosé NV	140
102	Dom Perignon 2006	300
103	Ruinart Blanc de Blancs NV	160
104	Ruinart Rosé NV	170
105	Veuve Clicquot La Grande Dame 2006	275
106	Moët & Chandon Grand Vintage 2006	160
107	Pol Roger Extra Cuvée Reserve NV	130
110	Alfred Gratien Brut NV	85
111	Pol Roger Sir Winston Churchill Cuvée 2002	350
114	Michel Lorient Authentic Meunier NV	125

CAVA & ASSORTED SPARKLING

126	Lacueva Brut Reserve La Mancha NV	40
127	Lucien Albrecht Brut Rosé Crémant d'Alsace NV	50
129	Francois Baur Brut Reserve Crémant d'Alsace NV	50

SWEET

by the bottle

150	Castelnaud de Suduiraut Sauternes (375ml) 2010	50
152	Château Bellevue Monbazillac (375ml) 2011	35

ROSÉ

by the bottle

176	Domaine Lafond Roc-Épine Tavel 2015	45
179	Hecht & Bannier Côtes de Provence 2015	50
180	Pascal Jolivet Sancerre Rosé 2015	60

WHITE

by the bottle

BORDEAUX *Sauvignon Blanc*

201	Château de la Vieille Tour 2015	40
-----	---------------------------------	----

BOURGOGNE *Chardonnay*

220	Goisot Côtes d'Auxerre 2012	75
222	Isabel & Denis Pommier Chablis 2013	60
223	Joseph Faiveley Bourgogne Blanc 2013	60
224	Picq Chablis 2015	55
225	Henri Darnat Meursault 2013	100
226	Domaine Jolly Petit Chablis 2014	45
227	Olivier Leflaive 1er Cru Meursault Les Charmes 2013	220
230	Olivier Leflaive 'Les Pucelles' 1er Cru Puligny-Montrachet 2012	255
231	Domaine Parent 'Corton' Grand Cru 2011	350
233	Reserve des Rocherres 'Pouilly-Fuisse' 2015	75
234	Olivier Morin Chitry Bourgogne Blanc 2015	50
235	Joseph Faiveley Chassagne-Montrachet 2013	160
236	J.J. Vincent et Fils Pouilly-Fuisse Marie Antoinette 2014	70
239	Château Fuisse 'Tete de Cru' Pouilly-Fuisse 2014	90

THE LOIRE VALLEY

250	Famille Bougrier (<i>Vouvray</i>) 2015	35
251	Château de l'Oiselinière Sur Lie Les Grands Gâts (<i>Muscadet Sèvre-et-Maine</i>) 2013	35
252	Jean Vincent Sancerre (<i>Sauvignon Blanc</i>) 2014	50
253	Domaine Hippolyte Reverdy Sancerre (<i>Sauvignon Blanc</i>) 2015	70
254	Jonathan Didier Pabiot Pouilly-Fumé (<i>Sauvignon Blanc</i>) 2015	65
256	Pascal Jolivet Sancerre (<i>Sauvignon Blanc</i>) 2015	70
258	Emile Bolland 'Les Beaux Jours' Coteaux de Giennois (<i>Chenin Blanc</i>) 2013	60
259	Domaine Patrick Baudouin Effusion (<i>Chenin Blanc</i>) 2013	65

WHITE

by the bottle

ALSACE

270	Hugel et Fils (<i>Riesling</i>) 2014	50
271	François Baur (<i>Pinot Gris</i>) 2014	65
273	François Baur (<i>Pinot Blanc</i>) Herrenweg 2013	50
275	Hugel et Fils (<i>Gawurztraminer</i>) 2013	70
276	André & Michel Quenard Les Abymes Savoie 2014	45

THE RHÔNE VALLEY

283	Jean-Michel Gerin La Loye Condrieu (<i>Viognier</i>) 2012	145
284	Domaine de Verquiere Sablet Côtes du Rhone Villages (<i>Grenache Blanc, Clarette</i>) 2011	60

PROVENCE, LANGUEDOC & SOUTHERN FRANCE

290	Domaine Gaujal De Saint Bon (<i>Picpoul De Pinet Languedoc</i>) 2015	40
291	Paul Mas (<i>Marsanne</i>) Languedoc 2014	40

IBERIA

300	Rey Santo Rueda (<i>Verdejo/Viura</i>) 2015	35
302	La Val (<i>Albariño</i>) Rias Baixas 2015	40
304	Caves Vidigal (<i>Vinho Verde</i>) Portugal 2015	35
306	Luis Alegre Finca La Renana Rioja 2012	70

BAVARIA & BEYOND

350	Bernhard Eifel Der Wurzelechte (<i>Riesling</i>) Mosel 2010	60
352	Stefan Meyer (<i>Sylvaner</i>) Pfalz (1L) 2014	35
353	Später-Veit Piesporter (<i>Riesling</i>) Feinherb 2014	50
354	St. Urbans-Hof Old Vines Estate (<i>Riesling</i>) Mosel 2012	55
356	Von Winning (<i>Sauvignon Blanc</i>) Pfalz 2014	60
357	Eva Frick (<i>Riesling</i>) Rheingau 2014	50

RED

by the bottle

BORDEAUX *Cabernet Sauvignon, Cabernet Franc, Merlot & Petit Verdot*

401	Domaines Barons de Rothschild Légende Bordeaux Rouge 2014	50
402	Château Paris Sainte-Foy 2014	45
403	Château Les Pasquets Rouge 2014	35
404	Château la Bourrée Côtes de Castillon 2014	60
405	Château Mageneau Graves 1.5L Magnum 2010	120

BORDEAUX LEFT BANK

MÉDOC

411	Château Rollan de By 'Cru Bourgeois' 2011	75
412	Château Castera 2009	60

ST.-ESTÈPHE

431	Château Haut-Beausejour 2013	85
432	Château Ormes-de-Pez 2011	85

PAUILLAC

491	Reserve de la Comtesse 2011	110
492	Château Tour Pibran 2011	85

ST.-JULIEN

440	Reserve of Léoville-Barton 2010	110
441	Château Lalande-Borie 2011	75

MARGAUX

461	Château le Coteau 2011	130
462	Château les Barraillots 2014	100

PESSAC-LÉOGNAN

472	Château Pape Clément 2006	350
473	Château Larrivet Haut-Brion 2011	105

BORDEAUX RIGHT BANK

ST.-ÉMILION

503	Château Gueyrosse St.-Émilion 2003	90
506	Château Pavie-Decesse 2007	350
507	Château Teysier 'Les Asteries' St.-Émilion Grand Cru 2011	270

RED

by the bottle

BORDEAUX RIGHT BANK (CONTINUED)

ST.-ÉMILION (CONTINUED)

508	Château Laforge St.-Émilion Grand Cru 2012	110
509	Vieux Château Mazerat St.-Émilion Grand Cru 2012	210
510	Le Dome St.-Émilion Grand Cru 2011	300

FRONSAC

520	Château Villars 2007	60
521	Château La Vieille Cure 2010	90

POMEROL

513	Château Petit Village 2011	145
552	Château Vieux Chevrol Lalande-de-Pomerol 2010	85
553	Château Gazin 2011	175

BOURGOGNE *Pinot Noir*

600	Domaine Roux Père et Fils 2014	50
601	Domaine Arlaud Bourgogne Rouge 2014	80
602	Domaine Gallois Charmes Chambertin Grand Cru 2011	300
603	Fernand & Laurent Pillot Tavannes Pommard 2013	100
605	Olivier Leflaive Pommard 2010	210
608	Domaine Faiveley Vosne-Romanée 2010	180
609	Domaine Sylvain Cathiard Aux Thorey 2011 Nuits-St.-Georges 1er Cru	400
611	Domaine Dominique Guyon Hautes Côtes De Nuits 2013	75
613	Fernand & Laurent Pillot 'Les Prarons Dessus' Santenay 2013	100
616	Domaine Tortochot 'Les Jeunes Rios' Gevrey-Chambertin 2013	125
620	Domaine Billard Pere et Fils 'Le Bons Feuvres' Beaune 2013	100
622	Domaine Parent Beaune 1er Cru Epenottes 2013	160

RED

by the bottle

BEAUJOLAIS *Gamay*

607	Stephane Aviron Beaujolais Villages 2015	40
612	Château de la Chaize Brouilly 2013	60
625	Maison L'Envoye' Morgon Cote du PY Vielle Vignes 2014	65
626	Stephane Aviron Moulin-à-Vent Vieilles Vignes 2011	60

THE RHÔNE VALLEY

656	Notre Dame de Cousignac Lirac 2015	45
657	Domaine Entrefaux Crozes-Hermitage 2014	65
658	Jean-Michel Gerin 'Côte-Rôtie' 2012	150
660	Domaine La Boutinière 'Châteauneuf du Pape' 2012	75
662	Domaine Beurenard 'Boisrenard Châteauneuf-du-Pape' 2012	130
667	Les Vins de Vienne 'L'Arzelle' Saint-Joseph 2013	110

THE LOIRE VALLEY

700	Domaine Patrick Baudouin (Cabernet Franc) Anjou 2014	70
701	Les Pensees de Pallus Chinon (Cabernet Franc) 2012	60
704	Pascal Pibaleau Touraine (Gamay) 2013	45

ALSACE & JURA

725	Château d'Arlay (Pinot Noir) Jura 2007	75
726	François Baur Sang Du Dragon (Pinot Noir) Alsace 2012	80
727	François Baur Schlittweg (Pinot Noir) Alsace 2014	60

RED

by the bottle

PROVENCE, LANGUEDOC & SOUTHERN FRANCE

754	Domaine Paul Mas Estate (Pinot Noir) Languedoc Saint Hilaire Vineyard 2015	40
757	Château La Caminade (Malbec) Cahors 2011	70
758	Château Lamartine Cuvée Particulière (Malbec) Cahors 2011	60
760	Mas de Gourgonnier Les Baux de Provence 2013	40
761	Domaine Aubai Mema Liverna (Cabernet Sauvignon, Grenache, Merlot) Languedoc 2012	40

IBERIA

800	Dinastia Vivanco Rioja Crianza (Tempranillo) 2012	50
801	Entresuelos (Tempranillo) Castilla y Leon 2013	40
803	Lurra (Garnacha) Navarra 2015	35
804	Señorio de P. Peciña Rioja Crianza (Tempranillo) 2012	60
805	La Atalaya del Camino Almansa (Grenache, Monastrell) 2013	35
806	Finca El Puig Priorat (Grenache, Cabernet Sauvignon, Syrah) 2010	90
808	Vivanco Reserva Rioja (Tempranillo, Graciano) 2010	80
809	Beronia Gran Reserva Rioja (Tempranillo) 2006	85

BAVARIA & BEYOND

850	Georg Breuer (Spätburgunder/Pinot Noir) Rheingau 2012	60
851	Artner Blauer Klassik (Zweigelt) 2012	45
853	Naoussa Boutari (Xinomarvo) Greece 2009	45

DISTINGUISHED DOMESTICS

by the bottle

BLEND *Cabernet Sauvignon, Merlot, Zinfandel & Syrah*

901	Quintessa <i>Rutherford, Napa Valley CA 2013</i>	280
902	Joseph Phelps Insignia <i>St Helena, Napa Valley CA 2013</i>	320
903	Opus One <i>Oakville, Napa Valley CA 2013</i>	330
904	Mount Veeder Reserve <i>Napa Valley CA 2012</i>	140
905	Justin 'Savant' <i>Paso Robles CA 2012</i>	85

CABERNET SAUVIGNON

910	Sequoia Grove <i>Rutherford, Napa Valley, CA 2013</i>	85
912	Chappellet Signature <i>St Helena, Napa Valley CA 2014</i>	125
913	Silver Oak <i>Oakville, Napa Valley CA 2011</i>	200
914	Faust <i>Rutherford, Napa Valley CA 2013</i>	130
915	Stag's Leap Artemis <i>Napa Valley 2013</i>	130
917	Jordan Alexander Valley , <i>Sonoma CA 2012</i>	125
920	Hess Collection Allomi Vineyard <i>Napa Valley 2014</i>	80
921	Taplin Cellars Terra 9 <i>St Helena, Napa Valley CA 2009</i>	125
922	Far Niente <i>Oakville, Napa Valley CA 2013</i>	330
923	Shafer One Point Five <i>Stag's Leap District, Napa Valley CA 2012</i>	175

DISTINGUISHED DOMESTICS

by the bottle

PINOT NOIR

950	Bergström Shea Vineyard <i>Yamhill-Carlton AVA OR 2013</i>	125
954	Belle Glos Las Alturas <i>Central Coast CA 2013</i>	115
955	Bethel Heights Estate <i>Willamette Valley OR 2013</i>	75
956	Flowers <i>Sonoma Coast CA 2014</i>	95
957	Twomey <i>Russian River Valley CA 2013</i>	100
958	Stoller Reserve <i>Dundee Hills OR 2012</i>	100
959	Penner-Ash <i>Willamette Valley OR 2013</i>	110

CHARDONNAY

970	Cakebread <i>Napa Valley Rutherford CA 2014</i>	85
971	Benovia Pommeraie <i>Russian River Valley Sonoma CA 2013</i>	90
972	Bergström Sigrid <i>Willamette Valley Or 2012</i>	150
973	Château Montelena <i>Napa Valley CA 2013</i>	100
977	Flowers Camp Meeting Ridge <i>Sonoma Coast CA 2012</i>	190

FORTIFIED WINES

Fonseca Bin 27 Porto	7	Taylor Fladgate 10 Yr	10
Fonseca 10 Yr Porto	8	Hartley & Gibson's Amontillado Sherry	8
Sandeman 20 Yr Port	12	Blandy's 15 Yr Malmsey Madeira	12
Nectar 'Pedro Jimenez' Sherry	15		