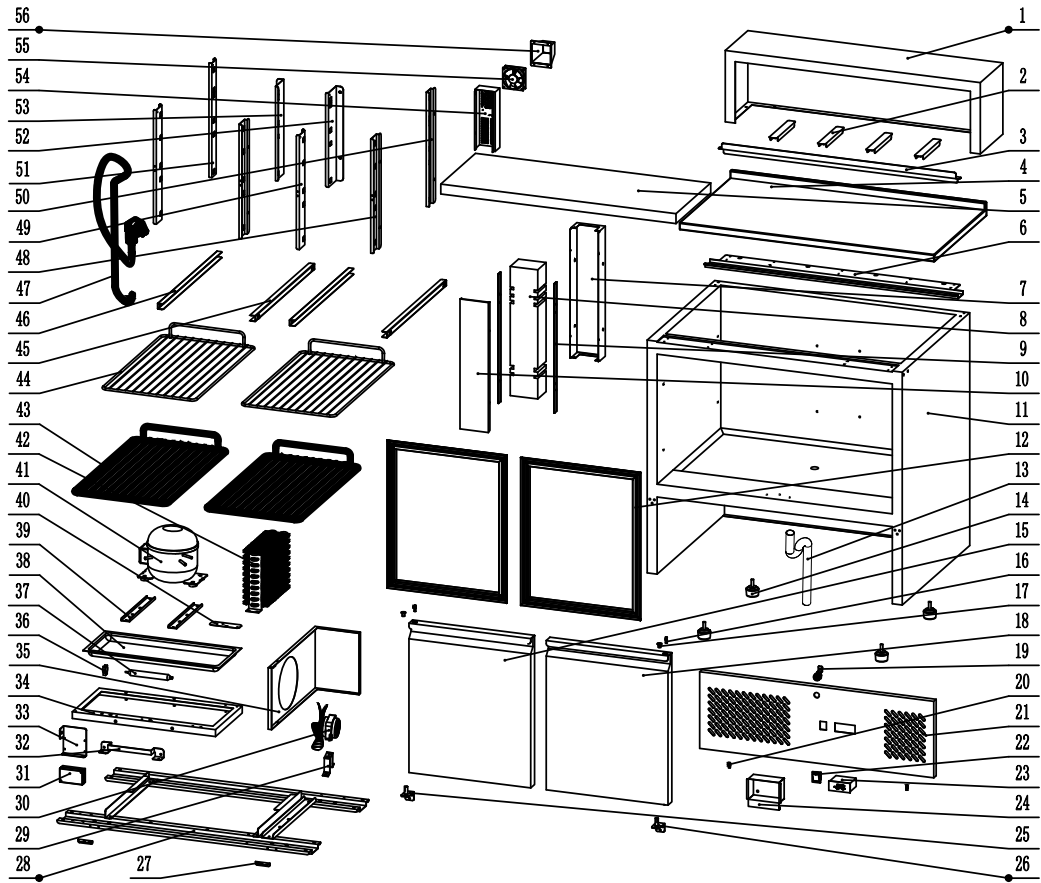


ESL3831GR



NO	NAME	ENGLISH NAME	CODE	MATERIAL	QTY
1	4S1G01台面上罩	Top Cover	38311530	0.7×1441×528/SUS201油磨横纹	1
2	2上搁档	Pilaster	38311040	0.8×179×55/201油磨	4
3	2 ESL大理石搁档	Pilaster	383110201	1.2×852×55/201油磨	1
4	二门(1/6) 靠背大理石台面	Marble Deskton	W06990411	25×900×490/浅红色大理石	1
5	1.S1G03箱体顶盖	Canopy	38311010	0.4×941×442/SUS201	1
6	GR-3801台面下梁	Under Deskton Mullion	380140110	1.2/201油磨	4
7	ASSC01 2015竖中梁后板	Back Plate Of Mullion	38000455	SUS430/0.5×226×483/油磨	1
8	2015竖中梁泡沫块	Foam	W0499090	452×97×78/EP/21kg/m3	1
9	(装配)2015竖中梁拼逢条	Plastic	W0410235	长452/灰色PVC	2
10	ASSC01 2015竖中梁前板	Front Plate Of Mullion	38000454	SUS430/0.5×126×462/油磨	1
11	ESL3831GR箱体部件(201)	Carbinet Part	ESL3831GR.20-201	900×630×815	1
12	新沙拉柜门封条	Gasket	W0404902	插脚安装尺寸493×398/软PVC截面YJ1	2
13	水封	Drain Pipe	W0409025	φ25 φ18半软白色塑料 长198mm	1
14	调整脚	Leg	W0409004	塑料脚/高度30 (318用、制冰机、沙拉柜、借用)	4
15	ESL3800GR左门组件(201)	Left Door	ESL3800GR.15-201	430×35×525	1
16	6 GR-上轴套	Axis	38005110	201	2
17	ESL门上轴套	Door Shaft Sleeve	W0409300	尼龙66	2
18	ESL3800GR右门组件(201)	Right Door	ESL3800GR.26-201	430×35×525	1
19	冰箱锁	Locker	W0604007	103-20P/锁舌长度:46mm/钥匙通用于任何锁	1
20	前罩下轴	Axis	38008630	201	2
21	JGR-3800下前罩板	Front Bottom Cover Plate	380020220	0.5×865×338/201磨砂横纹	1
22	RL2防水船形开关	Power Switch	W0308019	31×22/绿色/四脚双刀单联联动/RL2型/250V16A	1
23	220V电子温控器(R)	Digital Controller	W0302150	蓝色显示/220V50Hz/冷藏单点20(8)A/帝思小精灵	1
24	L ESL-电气盒罩	Wire Box Cover	380002011	镀锌板/0.5×360×351/	1
25	6 GR-左下铰链		3800.5130	3.0/201	1
26	6 GR-右下铰链		3800.5170	3.0/201	1
27	2 GR-3800前罩支架	Front Cover Bracket	38000862	1.2×50×30.5/镀锌板	2
28	GR-底座架	Bottom Framework	S900 STD. 27		1
29	风机支架	Fan Motor Bracket	W0604074	高83mm	1
30	冷凝风机	Fan Motor	W0301037	220V/30W	1
31	接线盒	Wire Box	W0309001	DC-2/250V/2.5mm2/阻燃ABS/	1
32	2 GR-3800机器底板支架	Bottom Plate Bracket	38000859	1.2×270×56.6/镀锌板	1
33	2 GR-3800接线盒衬板	Wire Box plate	380008611	1.5×114.5×110/镀锌板	1
34	2 ESL-机器底板	Bottom Plate	38000856	0.35×589×354/镀锌板	1
35	2 ESL-风道板	Airflow Plate	38000855	0.5×739.5×297/镀锌板	1
36	日光红卡子(小)	Clip	W0409255	白色塑料	1
37	干燥过滤器	Drv Filter	W0204101	φ2.5-φ5.2-φ19×165/XH-9	1
38	机器底板接水盘	Drain Pan	W0411077	1.5×482×207(内深23)/ABS吸塑	1
39	2压缩机脚档		90450854	1.2×240×42/430-2B	2
40	2 ESL-冷凝器底板	Bottom Plate	38000858	0.7×105×35/镀锌板	1
41	R600a压缩机	Compressor	W0201161	R600a/220-240V50HzCOP1.25/174W1.3A/RSIR/华意	1
42	钢丝冷凝器07-04A	Condenser	W0203211	φ4.75/钢丝冷凝器	1
43	GR食品架2	Shelf	W04024042	外形尺寸351×590/ABS注塑 φ5×φ2.5中间二根φ5	2
44	GR食品架1	Shelf	W04024041	外形尺寸335×590/ABS注塑 φ7×φ2.5中间二根φ7	2
45	2搁档(食品架搁档)右	Pilaster	380070301	1.0×552×54/201磨砂	2
46	2搁档(食品架搁档)左	Pilaster	38007030	1.0×552×54/SUS201磨砂	2
47	法式电源线	Power Cord	W0305114	法式插头16A/3×1.0mm2/长2600/3×UT4-5/黑色	1
48	L前搁条右	Pilaster	380070101	0.8×330×87/430磨砂	2
49	L前搁条左	Pilaster	38007010	0.8×330×87/SUS430磨砂	2
50	L后搁条右	Pilaster	380070201	0.8×330×77/430磨砂	1
51	L后搁条左	Pilaster	38007020	0.8×330×77/430磨砂	1
52	L后中间搁条右	Pilaster	380070501	0.8×330×106.9/430磨砂	1
53	L后中间搁条左	Pilaster	38007050	0.8×330×106.9/SUS430磨砂	1
54	BSSC03 GR-竖中梁支架		038006022	0.5×346×321/430油磨	1
55	11025高速滚珠轴承交流风机	Fan Motor	W0301902	MQ11025HBL2/220V50Hz60Hz/0.10A/2200rpm	1
56	直冷沙拉柜蒸发器风机罩	Fan Cover	W0409867	120×120×120/沙拉柜/灰色无毒ABS	1