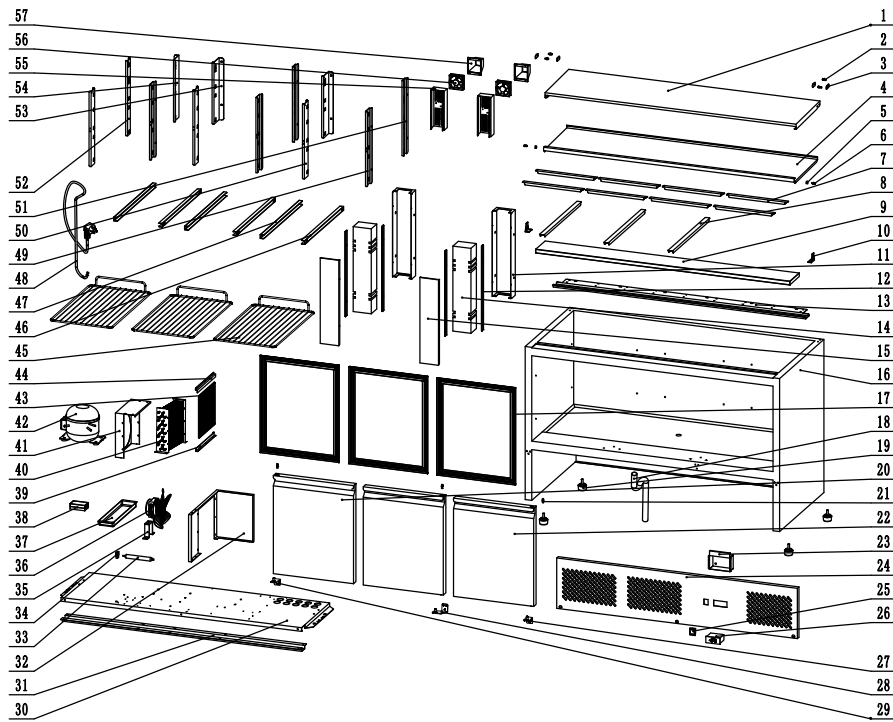


ESL3850



NO	NAME	PART NAME	CODE	MATERIAL	QTY
1	上盖板	Top Cover	38501020	0.8/201油磨横纹	1
2	上盖铰链轴	Hinge Axis	B0604109	201	4
3	上盖轴内衬片	Support Plate	38001030	1.0/201	4
4	上盖移动盖	Top Moving Cover	38501010	0.8/201油磨横纹	1
5	ESL上盖塑料小滑轮	Wheel	W04092961	尼龙6	2
6	ESL塑料小滑轮轴	Axis	38001510	201	2
7	上中搁档	Pilaster	38501060	0.8/201	8
8	上长搁档	Pilaster	38501050	1.0/201	3
9	尼龙台面板	Nylon Plate	W0409824	20/尼龙板	1
10	上盖铰链	Hinge	38000104	2.0/201	2
11	竖中梁后板	Back Plate Of Mullion	38000455	0.5/430	2
12	竖中梁拼缝条	Plastic	W0410235	灰色硬PVC	4
13	台面下梁	Under Counter Mullion	38504010	1.2/201	1
14	竖中梁泡沫块	Foam	W0499090	EPS	2
15	竖中梁前板	Front Plate Of Mullion	38000454	0.5/430磨砂	2
16	箱体部件	Carbinet Part	S903 TOP STD. 20		1
17	门封条	Door Gasket	W0404902	灰色软PVC	3
18	沙拉柜水封	Drain Pipe	W0409025	半软白色塑料	1
19	底脚	Leg	W0409004		4
20	左门组件	Left Door	S900 STD. 15		1
21	上门轴	Axis	B0604117	201	3
22	右门组件	Right Door	S900 STD. 26		2
23	电气盒罩	Wire Box Cover	380002011	0.5/镀锌板	1
24	下前罩板	Front Bottom Cover Plate	38002020	0.5/201磨砂	1
25	防水船形开关	Water-Proof Power Switch	W0308001		1
26	电子温控器	Digital Controller	W0302170		1
27	右下铰链	Right-Bottom Hinge	38000508	201	1
28	下中铰链	Middle-Bottom Hinge	38500506	201	1
29	左下铰链	Left-Bottom Hinge	38000504	201	1
30	1365机器底板	Machine Bed Plate	3850080202	1.2/镀锌板	1
31	机器底板加强筋	Strengthenner for Bottom Plate	38500801	1.2/镀锌板	1
32	机器底板风道板	AirFlow Plate for Bottom Plate	38000803	0.5/镀锌板	1
33	干燥过滤器	Dry Filter	W0204101		1
34	过滤器压板	Dry Filter Fixer	542031	1.0/镀锌板	1
35	冷凝风机支架	Braket For Condenser Motor	W0604061	高72/镀锌板	1
36	冷凝风机	Condenser Motor	W03019141	220~240V/50~60Hz/29W	1
37	沙拉柜接水盘	Bottom Evap-Water Pan	W0411080	1.5/ABS吸塑	1
38	接线盒	Wire Box	W0309001	阻燃ABS	1
39	过滤网下插槽	Bottom Slot for Air Filter	38000806	0.5/镀锌板	1
40	冷凝器	Condenser	W0203004		1
41	冷凝器罩	Condenser Cover	38000807	0.5/镀锌板	1
42	压缩机	Compressor	W0201285	EMT65HLR	1
43	冷凝器过滤网	Dust Gauze	W0499225		1
44	过滤网上插槽	Top Slot for Air Filter	38000804	0.5/镀锌板	1
45	食品架	Shelf	W0402578	A3浸灰塑	3
46	右搁档	Pilaster	38007030(右)	1.0/304	3
47	左搁档	Pilaster	38007030(左)	1.0/304	3
48	法式电源线	Power Cord	W0305114		1
49	前右搁条	Pilaster	38007010(右)	0.8/430油磨	3
50	前左搁条	Pilaster	38007010(左)	0.8/430油磨	3
51	后右搁条	Pilaster	38007020(右)	0.8/430油磨	1
52	后左搁条	Pilaster	38007020(左)	0.8/430油磨	1
53	后中间右搁条	Pilaster	38007050(右)	0.8/430油磨	2
54	后中间左搁条	Pilaster	38007050(左)	0.8/430油磨	2
55	竖中梁支架	Mullion Bracket	38000602	0.5/430磨砂	2
56	11025风机	Fan Motor	W0301902		2
57	蒸发风机罩	Fan Cover	W0409867	无毒灰色ABS	2