

On  
ne  
*pas* fait  
de  
**RÉVOLUTION**  
sans  
*changer* le  
**VOCABULAIRE**  
!

**MOTS-CLES**  
DES MOTS QUI OUVRENT DES PORTES

# QUI SOMMES-NOUS ?

Fondée en 2011 par Raphaël Haddad, Mots-Clés est une agence de communication d'influence. Nous croyons une chose simple : **le discours n'est pas simplement un instrument de l'influence, c'est le lieu de l'influence.**

En ce sens, c'est en travaillant sur la stabilisation et l'essaimage de ses mots, ses formulations, ses narratifs, qu'une organisation parvient à conquérir ou conserver une position d'autorité. Cette conviction se trouve au fondement de nos missions, et a déjà signé de nombreuses réussites.



## 1. DESIGN NARRATIF®

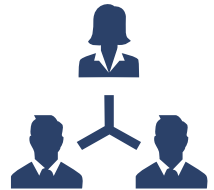
Construire et stabiliser votre storytelling de marque. Mots-Clés a développé une méthode propriétaire pour vous permettre de capter l'attention, accroître l'adhésion et favoriser la mémorisation de votre proposition de valeur.

**RÉSULTAT : UN DISCOURS DE MARQUE CONÇU POUR FAIRE AUTORITÉ.**

## 2. ESSAIMAGE

Relations presse, lobbying et communication digitale : Mots-Clés investit pour vous l'ensemble des canaux de l'influence.

**RÉSULTAT : UN DISCOURS DE MARQUE DURABLEMENT INSTALLÉ SUR VOS MARCHÉS ; DES CONCURRENT·E·S QUI SE POSITIONNENT PAR RAPPORT À VOTRE PROPOSITION DE VALEUR.**



## 3. ATTRIBUTION

Faire autorité sur ses propres marchés suscite inmanquablement l'émergence de suiveur·euse·s. Mots-Clés vous permet de maîtriser votre référencement naturel et celui de termes clés de votre storytelling.

**RÉSULTAT : LA CONSERVATION DES BÉNÉFICES COMMERCIAUX DE VOTRE POSITION D'AUTORITÉ.**



## CE QU'ELLES · ILS EN DISENT

---

*“Les qualités d’écoute et de problem solving de l’agence ont permis à la fois de nous faire travailler en profondeur notre positionnement et d’avoir des retours très concrets pour notre développement.*

*Nous recommandons sans réserve Mots-Clés à ceux qui veulent faire de leur communication un vecteur de développement et un enjeu de réflexion stratégique.”*

— OPEO CONSEIL

*“L’approche de Mots-Clés est particulièrement efficace. Toutes les filiales de Fabernovel Group sont en train d’y recourir !”*

— FABERNOVEL GROUP

*“Mots-Clés nous a permis de conquérir rapidement une visibilité importante et inédite dans l’histoire des maisons de ventes créées ces dernières années, ce qui était, pour nous, essentiel en termes de stratégie de développement.”*

— FAUVEPARIS

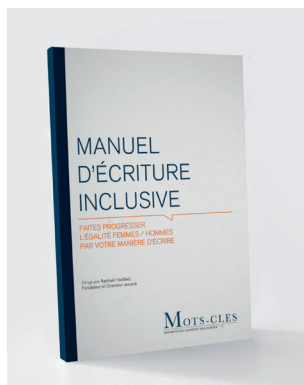
*“Mots-Clés nous a permis de retrouver les bienfaits d’une visibilité média importante et régulière. C’est une agence efficace, avec une approche conseil de très grande valeur. Je les recommande vivement !”*

— AXYS CONSULTANTS

# ÉCRITURE INCLUSIVE®

FAITES PROGRESSER L'ÉGALITÉ FEMMES / HOMMES  
PAR VOTRE MANIÈRE D'ÉCRIRE.

L'écriture inclusive désigne l'ensemble des attentions graphiques et syntaxiques qui permettent d'assurer une égalité de représentations des deux sexes.



Mots-Clés a formalisé trois conventions d'écriture inclusive et met à disposition son propre manuel d'écriture inclusive et son clavier sur :

**[www.ecriture-inclusive.fr](http://www.ecriture-inclusive.fr)**

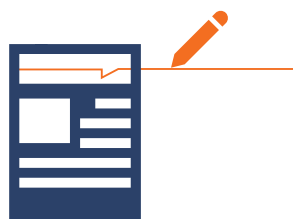
Conseils, formation sous la forme d'ateliers ludiques et d'exercices concrets, reprise de contenus éditoriaux : Mots-Clés a développé une offre complète pour vous aider à faire changer les choses au sein de votre organisation.



CONSEIL



FORMATION  
(ATELIERS ET EXERCICES)



CONTENUS ÉDITORIAUX

**MOTS-CLES**  
DES MOTS QUI OUVERT DES PORTES

13 bis, avenue de la Motte Picquet, 75007 Paris

+33 · (0)9 · 72 · 55 · 39 · 28

[contact@motsclés.net](mailto:contact@motsclés.net)

**[WWW.MOTSCLES.NET](http://WWW.MOTSCLES.NET)**