

Jump on the Color Cube 跳跃色彩魔方

编辑/安岭文/杨卓睿 版式设计/何鑫

Leah Ring的设计正在于挖掘每个人内心深处的童心。在Leah Ring的设计语言里，墨守成规才是怪异。古灵精怪的几何形状和非常规的材料设计，使人们的想象力可以在作品中自由畅行。

我希望通过创造欢快的、怪诞的甚至是颠覆的设计感家具，以帮助人们重新界定“高端设计”。
—— Leah Ring



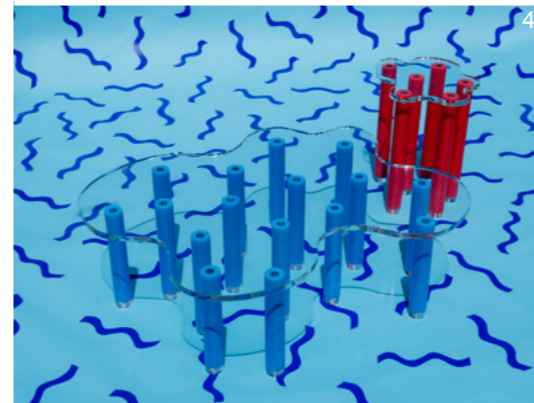
1



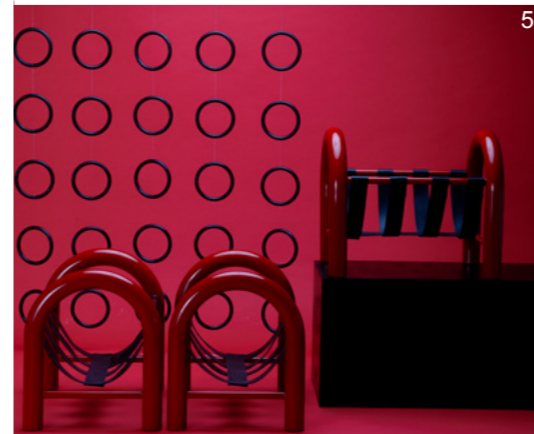
2



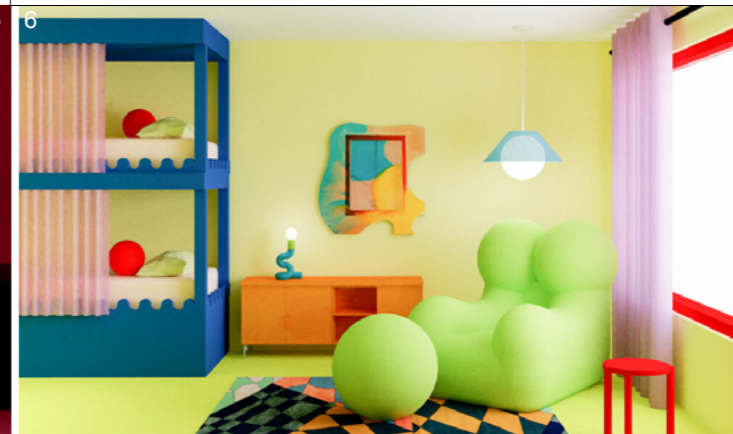
3



4



5



6

本页 1.STACKS BENCH长椅 2/5.TUBULAR杂志架 3.WATER主题浴室 4.POOL桌子、JACUZZI边桌 6.儿童房 7.透明花瓶 8.GROUND CONTROL烛台 9.LEELO边桌 10.VACATION边桌 对页 设计师 Leah Ring和她的设计作品

在欣赏Leah Ring的作品时，脑海中会蹦出很多词语，而“快乐”就是其中之一。她设计的贴着“怪异”“荒诞”标签的作品，避开了常规轮廓和材料，带给人们一种罕见的俏皮感。这便是Leah Ring的作品——突破边界，当世界还在感叹Leah Ring作品的怪诞时，她已经迸发出了全新的灵感和设计。

而这并不意味着Leah Ring像诸多突破时代潮流而不被认可的设计师一样鲜有人问津。相反，在2017年打开Another Human大门后，Leah Ring迅速确立了自己的知名度。2018年，她入选了Sight Unseen的美国设计热榜（American Design Hot List），并于同年入围了连卡佛（Lane Crawford）“创意集结号”（Creative Call Out）。

“我的作品能够使空间变得五彩缤纷而明亮，这给我一种平衡感。” Leah Ring说。或许对于多数人而言，极简色彩的空间可以帮助人们消化头脑中的烦躁不安。而Leah Ring的观点与之相反。她认为鲜明而多元的色彩可以给大脑更多的新鲜感。因此，Leah Ring的作品风格也与她的偏好一脉相承。“ET collection系列中的Zorg座椅是迄今为止我最喜欢的作品。” Leah Ring这样说过。ET collection是Leah Ring在2019年设计的一个系列作品，其中的Zorg座椅突破了座椅的既有形式，突然高耸的靠背设计使整个座椅就像一个荒谬的外星人宝座，有光泽感的乙烯基材质坐垫搭配Leah Ring最喜欢的荧光涂层边框，Zorg座椅的设计让人觉得兴奋而移不开视线。

Leah Ring的设计总是从一张草图开始，而最后呈现的作品与最初的草图几乎一模一样。在生产之前，为了确保制造商对设计本身没有理解偏差，她往往会与制造商深入交流，并在后续的制作过程中不断跟进进度。Leah Ring说：“我现在正在尝试以往从未使用过的材料来开发新作品。” 与新制造商之间的前期沟通往往不能一帆风顺，但是她坚持让最终作品与初绘的草图相一致。

不工作的时候，Leah Ring就会尽可能远行，看一场又一场的现场音乐表演，吃各种各样的美食，在此之间寻找新的灵感。对于Leah Ring而言，“真正的创意事业可能需要多年以后才能实现，但只要继续做自己内心认可而独一无二的工作就可以了。”



10

9



8



7

