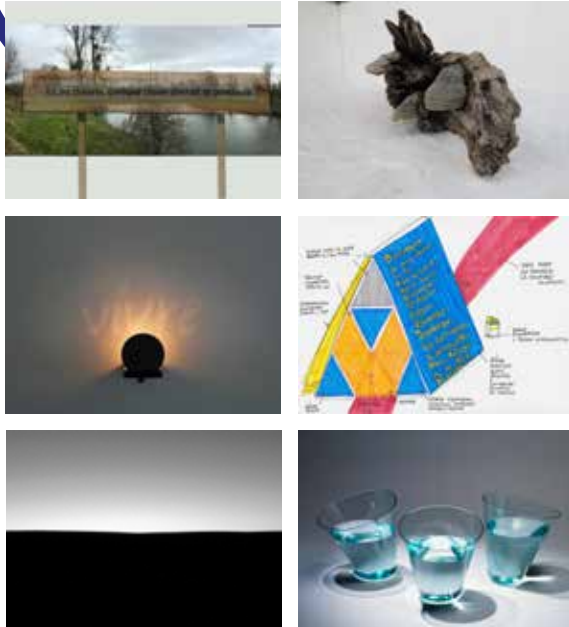


# Parcours d'œuvres

Vendredi 18h > Minuit  
Samedi 11h > Minuit  
Dimanche 11h > 18h



Cécile Beau, *Sporophore*  
Caroline Duchatelet, *dimanche 9 août*  
Marion Fabien, *Décamper*  
Bert Frijns, *Stacking bowls*  
(collection permanente du MusVerre)  
Groupedunes, *Étang donné,*  
Angela Jarman, *Creeper*  
(collection permanente du MusVerre)  
Migration / Murmuration  
Laurent Pernot, *Vivre*

Des médiateurs et la plupart des artistes seront présents sur le site pendant le festival pour vous accompagner dans la découverte des œuvres.

# Infos pratiques

## ESPACE BAR ET RESTAURATION SUR PLACE

### PARKING GRATUIT

au Parc Animalier du Waterlin  
(4 rue du Waterlin, 59550 Le Favril)

### NAVETTES GRATUITES AU DÉPART DE :

#### Lille : Navette de l'art

(organisée par 50° nord)

#### Samedi 26 mai

Départ 13h du Boulevard Victor Hugo  
Retour prévu à Minuit

Visites de l'H du Siège (Valenciennes), du MusVerre (Sars-Poteries) et du festival Eclectic Campagne(s) (Le Favril)  
Plus d'infos sur [www.50degresnord.net](http://www.50degresnord.net)

#### Contact et réservations :

[relations.publiques@50degresnord.net](mailto:relations.publiques@50degresnord.net)

#### Valenciennes : Phénix voyageur

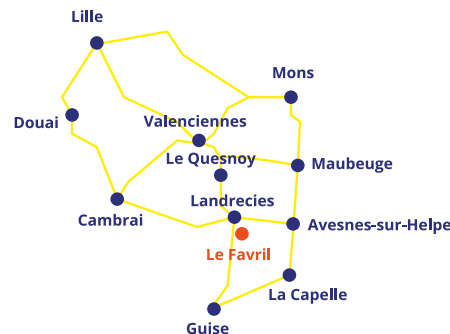
(organisée par Le Phénix - Pôle Européen de Création)

#### Dimanche 27 mai

Renseignements au 03 27 32 32 32

### CONTACT ET RÉSERVATIONS :

La chambre d'eau  
61 rue du moulin  
59550 Le Favril  
Tél : 03 27 77 09 26  
E-mail : [contact@lachambredeau.com](mailto:contact@lachambredeau.com)



*Nous remercions toutes les personnes engagées aux côtés des artistes pour leur aide précieuse et tous les bénévoles et associations partenaires mobilisés pour l'accueil et l'organisation du festival.*



Le Favril | 25.26.27 MAI 2018

# Festival Eclectic Campagne(s)

Parcours d'œuvres  
Spectacles & Concerts  
Ateliers & Échappée

Bar et restauration sur place  
Entrée libre et gratuite

[WWW.LACHAMBREDEAU.FR](http://WWW.LACHAMBREDEAU.FR)

CHAMBRE  
D'EAU

Crédits photo : groupedunes, Cécile Beau, Laurent Pernot, Marion Fabien, Caroline Duchatelet, Paul Louis, Benoît Ménéboo

# Approcher l'écho

Lovée au coeur de la campagne aversoise, cette 5<sup>e</sup> édition du festival **Eclectic campagne(s)** croisera de nombreuses propositions artistiques au coeur des enjeux du monde contemporain et des questions qui le traversent - dynamique des flux, frontières physiques et mentales, pouvoirs politiques et poétiques, communautés et sociétés - et qui seront mises en partage en tout eclectisme : installations *in situ*, projections vidéo, danse, théâtre, marionnettes, concerts, performances, ateliers.

Trois jours et deux nuits à vivre et à partager en toute convivialité avec la quarantaine d'artistes présents et les nombreuses personnes engagées dans cette formidable aventure pour tenter peut-être, d'approcher l'écho !

## PROGRAMME Vendredi 25 mai

**18h** Ouverture du site

**19h** Inauguration du festival

**19h30** Fanfare *la Renée*

Concert participatif de la Fanfare Renée Van de Noordt

**21h30** Sous les étoiles

Projections en plein air :  
*L'homme à la cape* de Sophie-Charlotte Gautier et Anne Loubet  
*Sur la route* de Annabelle Amoros

**22h30** *Mezze*

Concert de musique orientale

## PROGRAMME Samedi 26 mai

**11h** Ouverture du site

**11h** Brunch avec les artistes\*

Échanges avec les artistes animés par Nathalie Poisson-Cogez, gestes artistiques et performances

**15h / 19h** *L'oubli de l'eau*

Création de la compagnie Théâtre Inutile  
Premier volet des Suites Prométhéennes

**16h30** *Trophée*

Spectacle chorégraphique de la compagnie Rudi Van der Merwe

**18h** *Waterbowls*

Concert de Tomoko Sauvage. Échappée en bus vers une destination inconnue

**20h30** *MoZart FuckerZ*

MuZik Psyché ClassiKo Rock Duby

**22h30** *Guiss Guiss Bou Bess*

Concert de musique electro-sénégalaise

\*brunch: 5€ sur réservation

## PROGRAMME Dimanche 27 mai

**11h** Ouverture du site

**11h / 14h / 16h**

Balade en contes et en musique

Initiation à la lutherie sauvage

**11h30 / 14h30 / 15h30 / 16h30**

*Les petits rendez-vous*

Propositions du Théâtre de Chambre :  
*Jardins* et *9h à l'horloge*

**12h / 15h**

*Cabarets marionnettiques*

Dans le cadre de Marionnettes en chemin, six soli de la classe Marionnettes du conservatoire d'Amiens : *Douce Maison*, *La nuit du Ventre*, *Écumer*, *Impressions*, *Le Pic de la Vérité* et *Les grandes manifestations*

## Animations sur le site

Atelier Fabrication de Fouées  
(pains fourrés sucrés ou salés)  
les samedi et dimanche

Animation *Jardin mobile* par le Collectif Parasites

Possibilité de visiter le Parc Animalier du Waterlin à Le Favril  
(renseignements au 03 27 77 93 62)