



WOHNEN EXKLUSIV

FERIEN IN EINEM TRAUMHAFTEN CHALET

FOTOGRAFIE: RAHEL FENGLER



Das Interieur von Ferienwohnungen ist leider viel zu oft lieblos. Mit viel gutem Willen ist es höchstens noch als funktional zu betiteln und befindet sich ästhetisch nur selten in Augenhöhe der oft traumhaft schönen Lage rund um das betreffende Apartment. Dieses Chalet in der Schweiz beweist eindrucksvoll, dass es auch anders geht.

Südöstlich des Zürichsees befindet sich im Grenzgebiet der Kantone St. Gallen und Glarus der Walensee. In einem Tal gelegen, das von beiden Seiten von bis zu 1000 Meter hohen Steilhängen flankiert wird, wird er auch im Sommer selten über 20 Grad warm. Dafür sind die Landschaft und die kleinen Dörfer, die sich von allen Seiten an den See schmiegen, umso pittoresker und laden zu ausgedehnten Spaziergängen ein. Dabei kommt die besondere geographische Lage den Dörfern am Nordufer klimatisch besonders zu Gute. Auf der Sonnenseite des Sees gelegen, genießen sie dadurch ein nahezu mediterranes Klima in dem sogar Wein, Feigen und Kiwis gedeihen.

LANDHAUSROMANTIK

Lange Jahre hatten die Eigentümer nach einem Ferienhaus in der Schweiz gesucht, bevor sie mit diesem, in den Hang gebauten Haus aus den 1930er Jahren das perfekte Exemplar für ihr Vorhaben gefunden hatten.



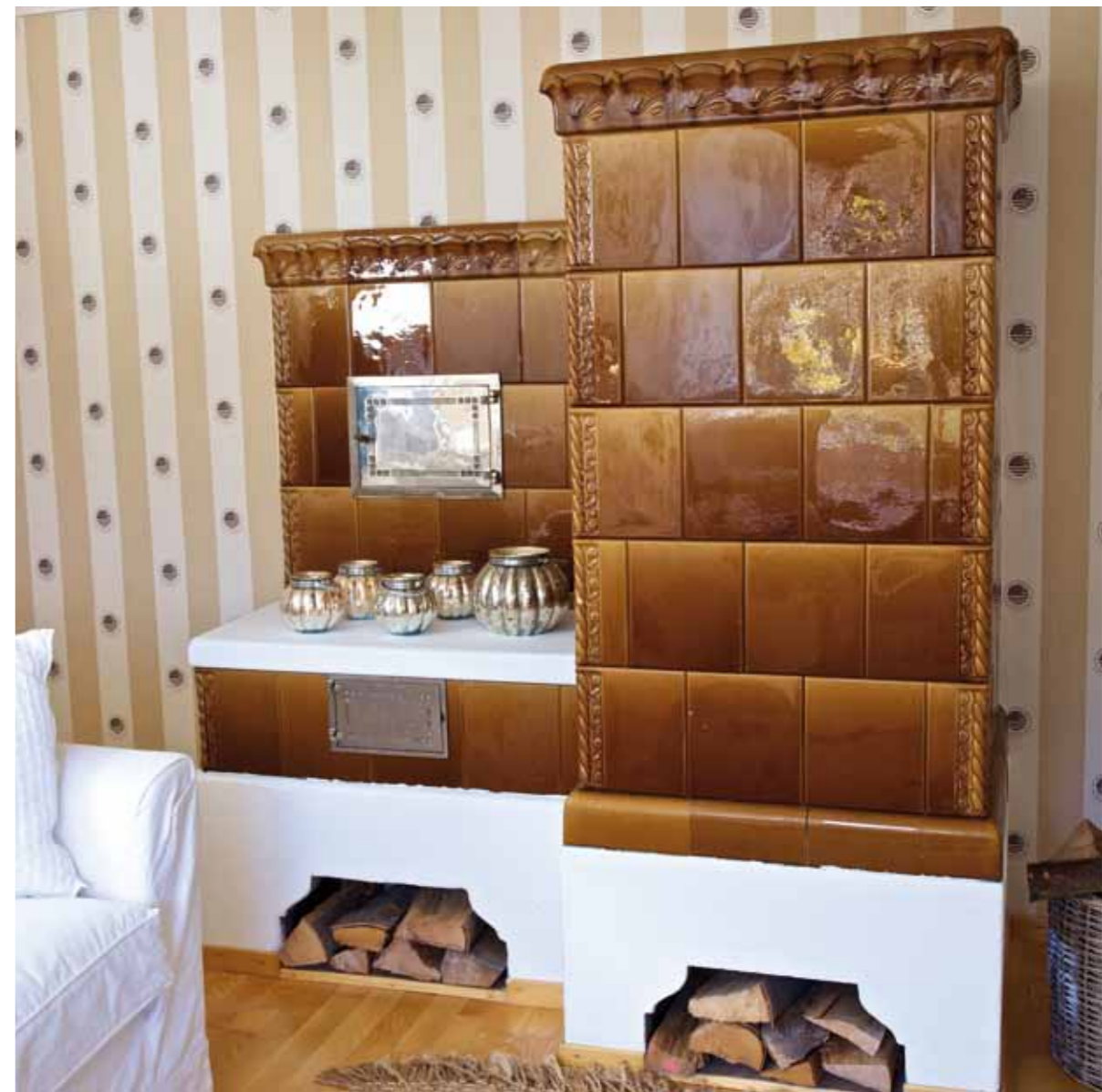
„Farben geben Räumen eine ganz besondere Stimmung.“ (Laura Blanke)

Es sollte ausreichend Platz für die gesamte Familie bieten und als Rückzugsort vom stressigen Berufsleben fungieren. Kein einfaches Haus, sondern ein charmantes Chalet, mit viel Liebe zum Detail eingerichtet - ein Platz an dem man einfach mal die Seele baumeln lassen kann. Bereits im Flur, von dem aus man kleine Einblicke in die anderen Räume des Erdgeschosses bekommt, sieht man die gelungene Umsetzung. Man wird umfassen von warmen natürlichen Farbtönen und ebensolchen Materialien. Viel helles Holz und verspielte Elemente charakterisieren den vorherrschenden Stil, eine Brise French Riviera kombiniert mit dem unverwechselbaren Charme der Hamptons.

SPEZIALISTEN AM WERK

Spätestens nachdem man im oberen Stockwerk einen Blick in die drei Schlafzimmer geworfen hat, die alle auf unterschiedlichen Farbkonzepten basieren, ist man davon überzeugt, dass hier Spezialisten am Werk waren. Diese Einschätzung ist völlig richtig, denn die Eigentümerin Gudrun Schroth betreibt gemeinsam mit ihrer Tochter Isabel „The Farmhouse“, ein Fachgeschäft für stilvolles Interieur. Bei der Einrichtung konnten sie also sowohl auf ihre reichhaltige Erfahrung als auch auf die komplette Produktpalette des Geschäfts zurückgreifen, das sich auf den auch hier vorherrschenden Landhaus-Stil spezialisiert hat. Das





Der antike Kachelofen sorgt in dem stilvollen Ambiente auch an kalten Winterabenden für wohlige Wärme.

dazu passende Farbkonzept gaben sie in die Hände von Laura Blanke, Inhaberin der Handelsagentur „Laura Living“. Die Farbexpertin legt ein besonderes Augenmerk auf harmonische Nuancen: „Farben geben Räumen eine ganz besondere Stimmung. Sie wirken je nach Ton einladend, beruhigend oder fröhlich.“ Dabei vertraut sie auf die pastellig, pudrigen Farben mit hohem Kreideanteil von der niederländischen Firma „Painting the Past“, die zusätzlich durch eine ganz besondere Oberflächenbeschaffenheit überzeugen. „Das Tolle ist: Sie drängen sich nicht auf, sondern lassen dem Interieur den Vorrang“, schwärmt sie. Die Wand- und Möbelfarben werden auch von den

Interieur-Spezialistinnen Gudrun und Isabel Schroth so hoch geschätzt, dass sie sie nicht nur ins Sortiment von „The Farmhouse“ aufgenommen haben, sondern auch an ihren eigenen vier Wänden zum Einsatz bringen.

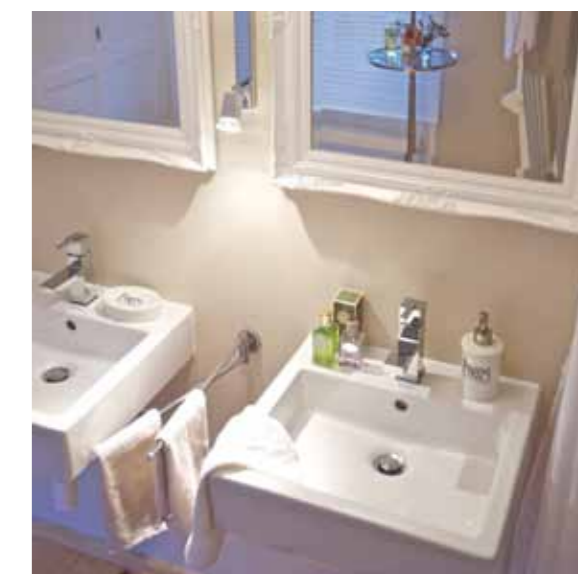
STILVOLL SCHLAFEN

Von den drei Schlafzimmern ist das sogenannte „Rugby“-Zimmer das geräumigste. Es ist komplett in natürlichen Weiß- und Brauntönen gehalten. Die Wand an der Bett platziert wurde, ist in der Akzentfarbe NN1 „Calico“ aus der „New Neutrals“-Kollektion gestrichen und sorgt für eine behagliche Wohlfühl-

Atmosphäre, schöne Träume inklusive. Entspannung für zwischendurch bietet die gemütliche Lesecke, die im Obergeschoss eingerichtet wurde. Hier findet man auch die Ruhe, um eine Postkarte an die Daheimgebliebenen zu verfassen.

GEMÜTLICHE KACHELN

Das Erdgeschoss ist voll und ganz auf das Wohnen ausgerichtet. Neben dem großen Esszimmer, in dem auch problemlos Gäste bewirtet werden können, spielt sich der Großteil der freien Zeit im Wohnbereich ab. Bei der Holzvertäfelung haben sich Laura Blanke und die Familie Schroth für 00 „Historical White“, einen



Die matten Wandfarben in traditionellen Farbtönen drängen sich nicht auf und lassen dem Interieur den Vorrang.

der 98 traditionellen Farbtöne von „Painting the Past“ entschieden. „Die einheitliche Farbgebung lässt Ecken optisch verschwinden, und der Raum erhält einen gemütlichen, geborgenen Charakter.“ Zentraler Blickfang ist der Kachelofen, der das Wohnzimmer auch im tiefsten Winter gemütlich warm hält. Auf der Küchen-Seite fungiert der Ofen auch heute noch auf Wunsch als Herd und lädt zum Backen und Kochen ein. Durch den Anstrich der Wandfliesen in NN20 „Iced Coffee“ wirkt die Küche wie von einem englischen Landsitz hierher versetzt. Natürlich gibt es an der gegenüber-

liegenden Wand auch eine moderne Küchenzeile mit allem was das Herz begehrt.

GERADLINIGE ROMANTIK

Im Badezimmer dominieren die Kontraste zwischen puristischer Moderne und Landhaus-Romantik. Die geradlinige, reduzierte Optik der Sanitärkeramik wird durch die verzierten Rahmen der Spiegel und die Accessoires abgemildert. Perfekt in Szene gesetzt wird das Zusammenspiel durch den Echtholzboden und den sanften Farbton NN19 „Clotted Cream“.

OASE DER ERHOLUNG

Mit der eindrucksvollen Kombination aus geschmackvollem Interieur und den natürlichen, rundum stimmigen Farben ist es Familie Schroth gemeinsam mit Laura Blanke gelungen eine Ruhe-Oase zu schaffen, in der sich die Natur und die Einfachheit der Dinge genießen lassen. Gerüchten zufolge sollen inzwischen auch Gäste in den Genuss eines Aufenthalts in dem Chalet kommen können.

Laura Living Handelsagentur
Neuer Kirchweg 46
49733 Haren
Tel.: (059 34) 948 39 31
info@laura-living.com
www.laura-living.com

The Farmhouse M 3, 5
68161 Mannheim
Tel.: (06 21) 124 71 49
info@riviera-farmhouse.com
www.riviera-farmhouse.com