



**« A wann do sech erausstellt, dass Bierger oder Biergerinnen
Schued sollen hunn, da wäert dat net gemaach ginn.
Esou einfach ass et. »**

— Roberto Traversini; *Infoversammlung „DiffWand“ 15/05/2017*

Presentatioun **Soler Projet Sudwand** – Gemeng Suessem, 21.02.18

- » **42 Wandrieder am ganze Land**
- » **min. 800m vu Wunnräim (Diffwand 550m)**
- » **gutt Erfahrungen**

Wat bedéit de Bau vum Wandpark
fir Mënsch a Natur?

Frank Muller, Oekostrom Weiler



Frank Muller, Oekostrom Feelen

« ... l'AEV qualifie les incidences du projet sur l'environnement humain comme significatives,
notamment en ce qui concerne le bruit et l'ombre portée. »

Wat hätte mår gäer?

Stop Projet 'Diffwand'

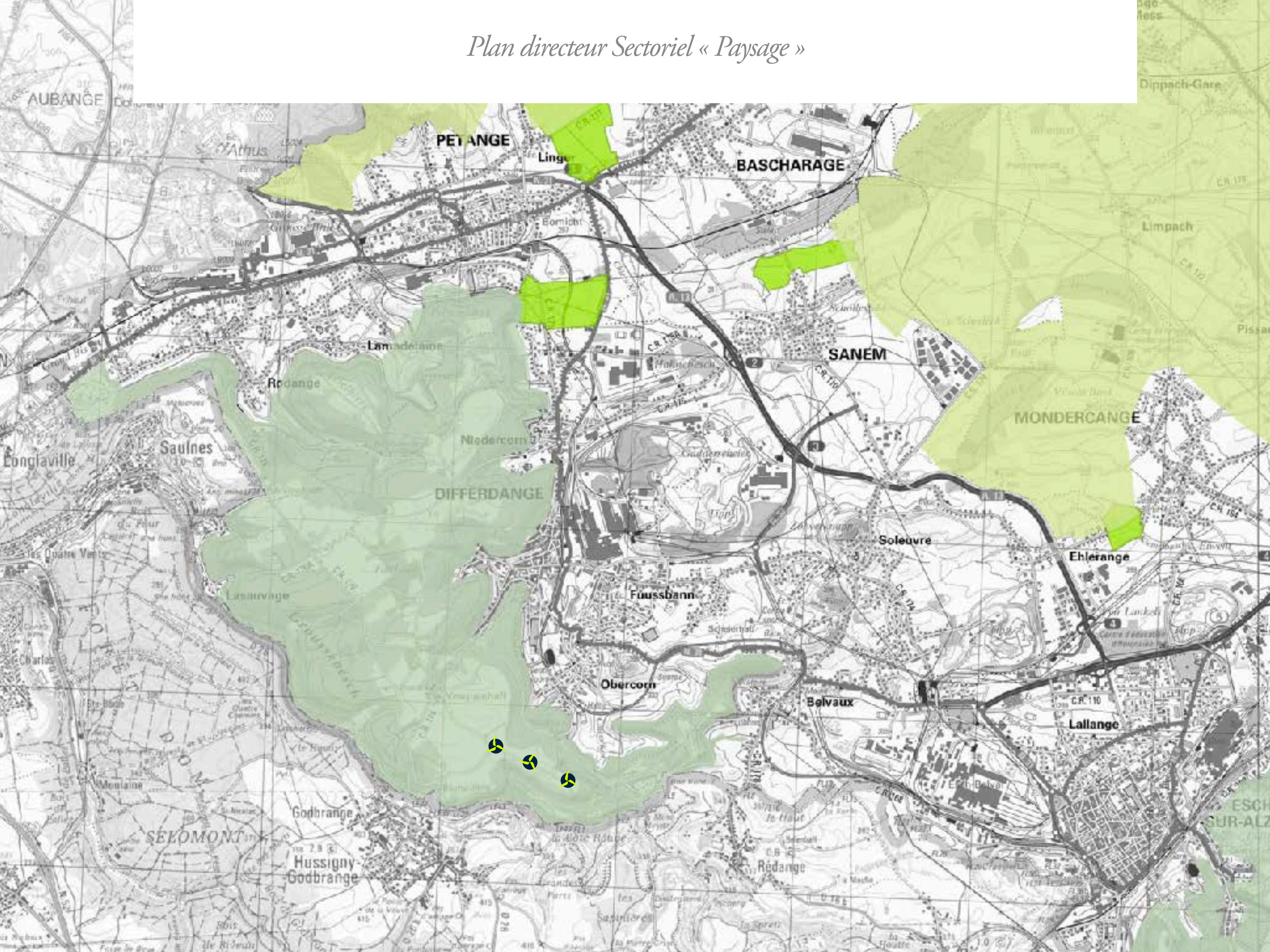
Energieerspuernisser

Solarenergie

Participatioun regional Projeten zB 'Sudwand'

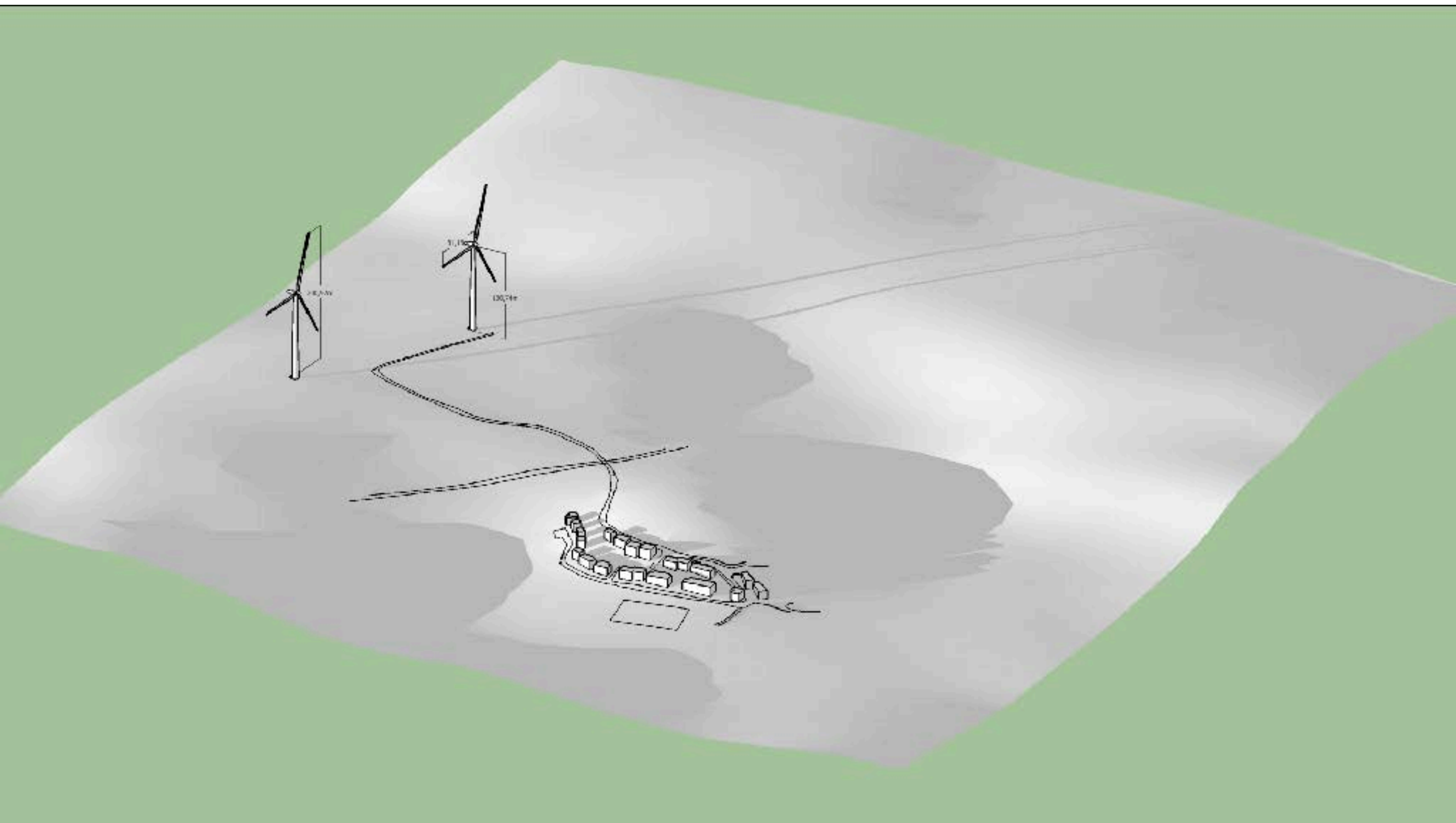
Plan National Énergie Éoliennes

Plan directeur Sectoriel « Paysage »





Simulation – École 'Um Bock'



Simulation – exemple ombres projetés: 6 février

Biosphäre

A scenic landscape photograph of a rural valley. In the foreground, there's a lush green field. The middle ground features several clusters of trees and more green fields, some with small groups of white sheep grazing. In the background, a large, densely forested hill rises under a pale, hazy sky. The word 'Biosphäre' is overlaid in large, bold, white sans-serif font across the center of the image.

COUCHES

Couche de fond: Carte bathymétrique en N30.

MES COUCHES (2)

CATALOGUE

THÈME: ENVIRONNEMENT



UNITES ADMINISTRATIVES

ZONES PROTÉGÉES


ឯកសារ ៖ បញ្ជីស្ថានភាពសំណង

Résumé 36

- Réserves forestières
- Réserves naturelles (ONC)
- Réserves naturelles classées (total 66)

Zones protégées communautaires

Nature 2010

-  Habitats Nature 2000

OCCUPATION CW SOL

SENDERS THÉMATIQUES

BRUIT

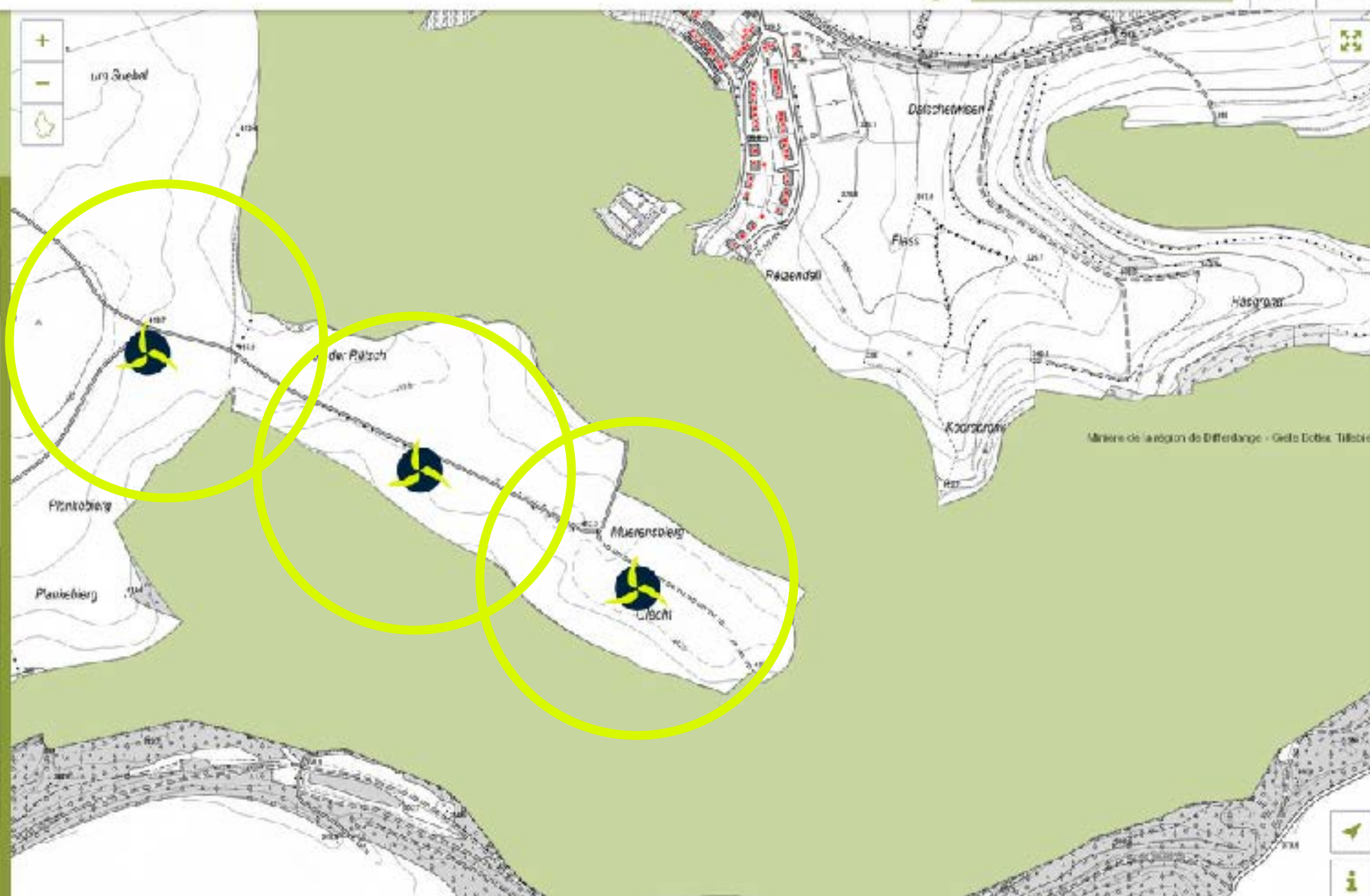
UNITÉS ADMINISTRATIVES DE GESTION DE LA NATURE

FORÊTS

SECTIONS EDITORIALS

CHASE

CADASTRE DES ENTITES DES MILIEUX DIVERS





Natur



natur&ëmwelt

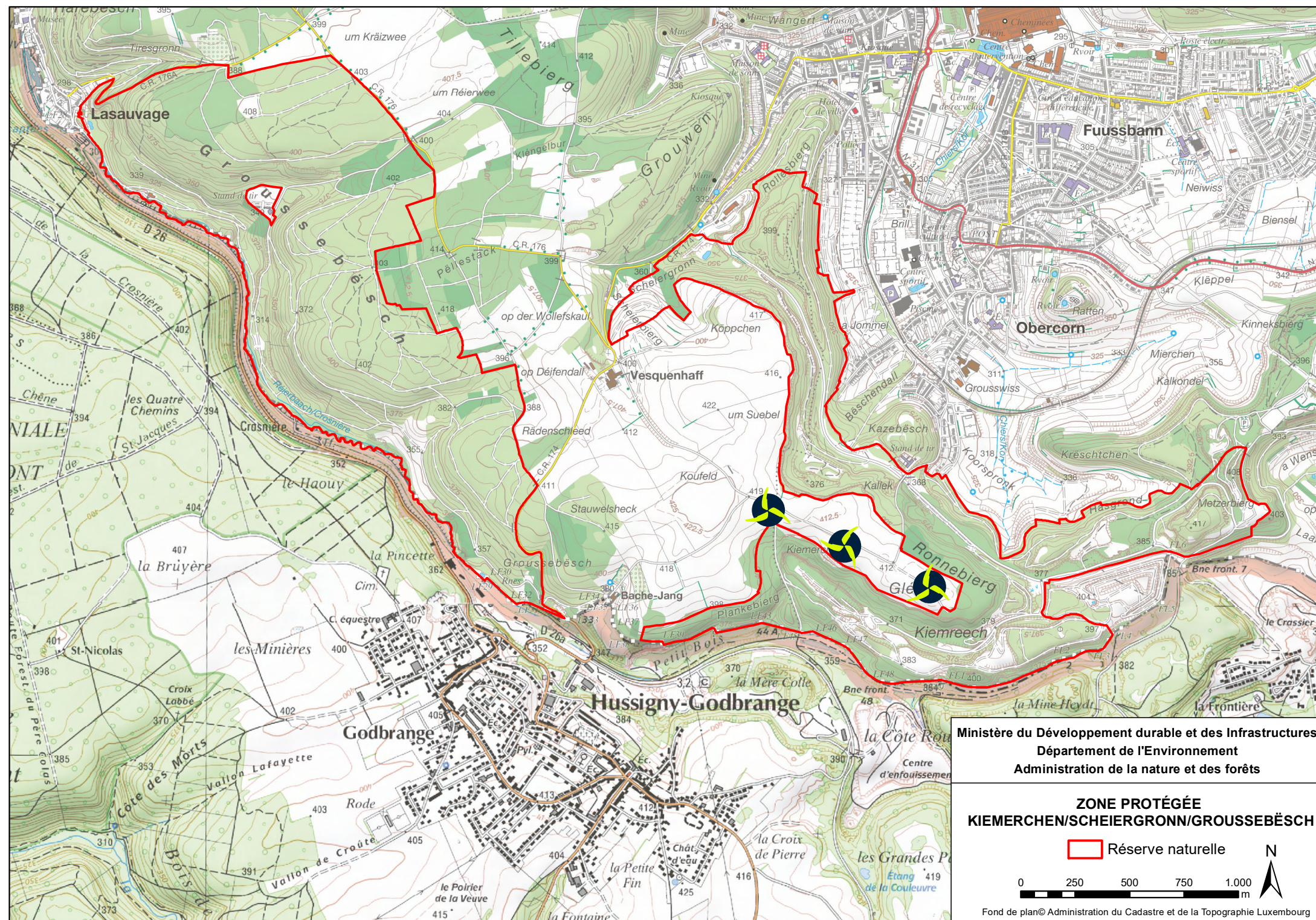
zesumme fir d'natur



mouvement
écologique

« Fazit ist, dass Erneuerbare Energien nur wirklich nachhaltig sind, wenn sie nicht zu Lasten der biologischen Vielfalt gehen. »

*—Roby Biwer,
Stellungnahme von nature&environment a.s.b.l. zur Aktualisierung der Potenzialanalyse für Erneuerbare Energie in Luxemburg*



Réserve naturelle Kiemerchen / Scheiergronn / Groussebësch

« ... il est nécessaire de prendre en compte le rôle du plateau concerné par le projet en tant qu'espace de détente et de loisirs... »

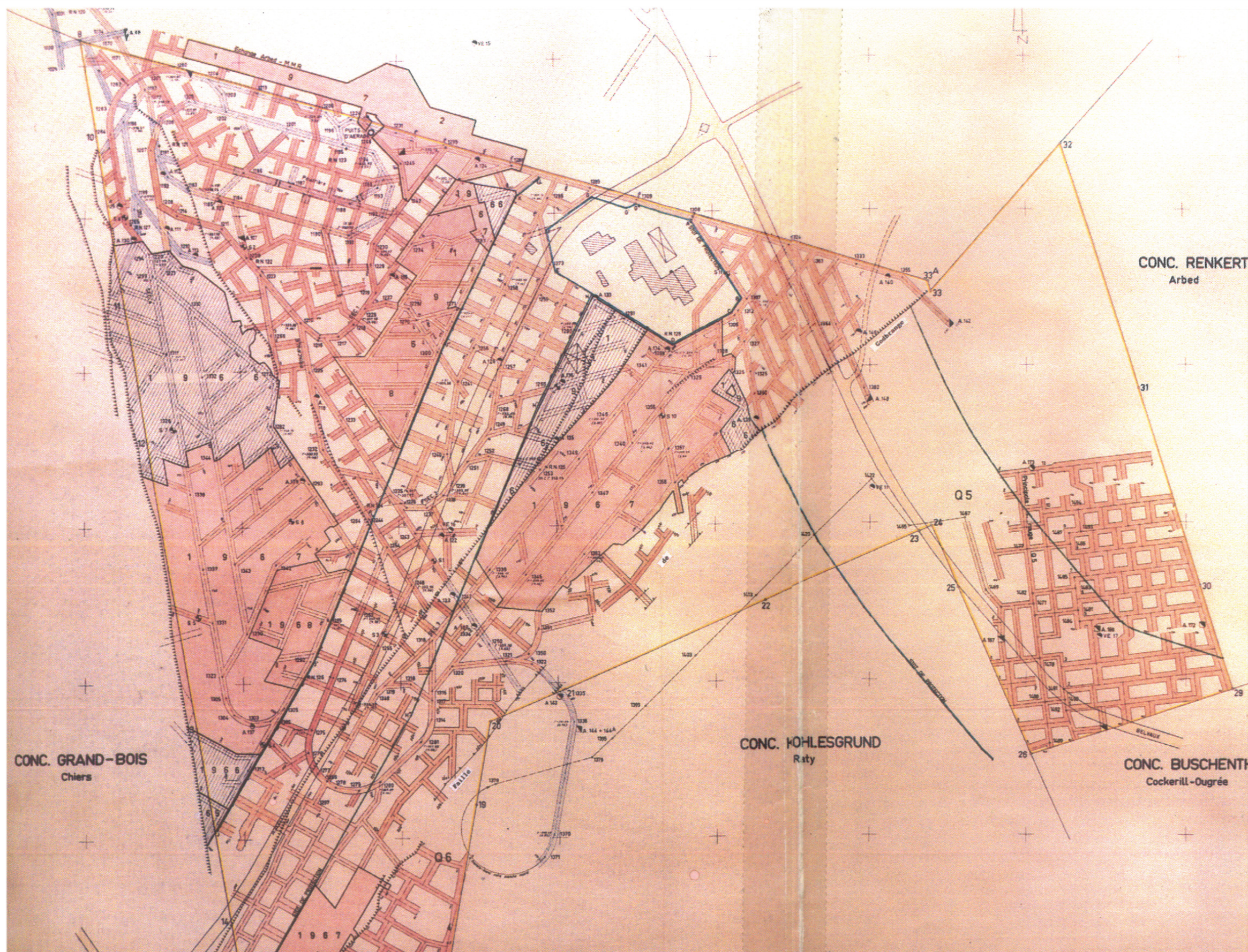
« ... incidences probables zone Natura2000 »



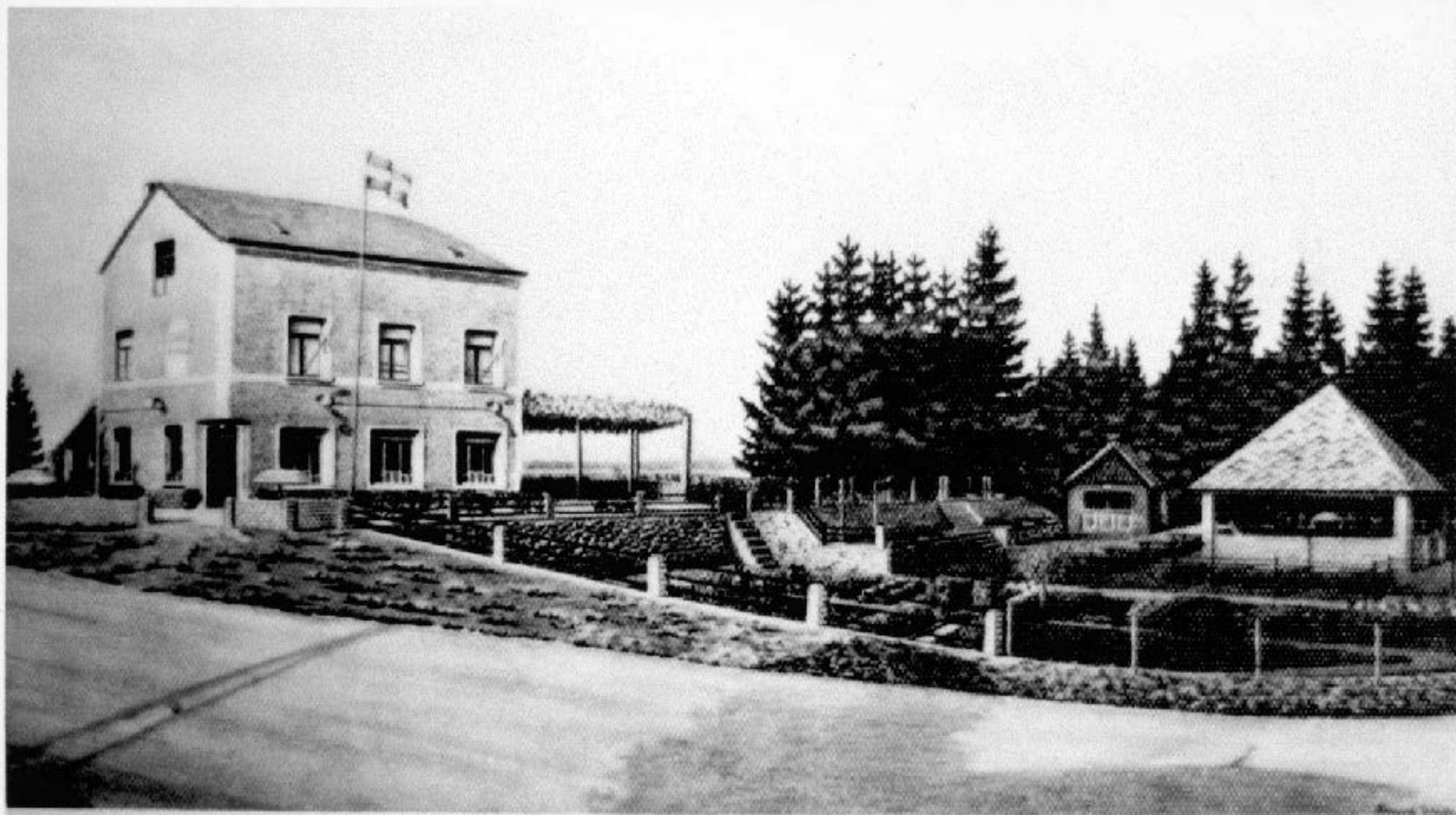




Zukunft & Sécherheet



« ... tenir compte des vastes réseaux de galeries souterraines ... car celles-ci servent d'aire d'hibernation pour les chauve-souris ... La commune dispose d'anciennes cartes mais la fiabilité des informations (position et étendue des éventuelles galeries) n'est pas toujours garantie. »



Café – Dancing en plein air – Terrasse

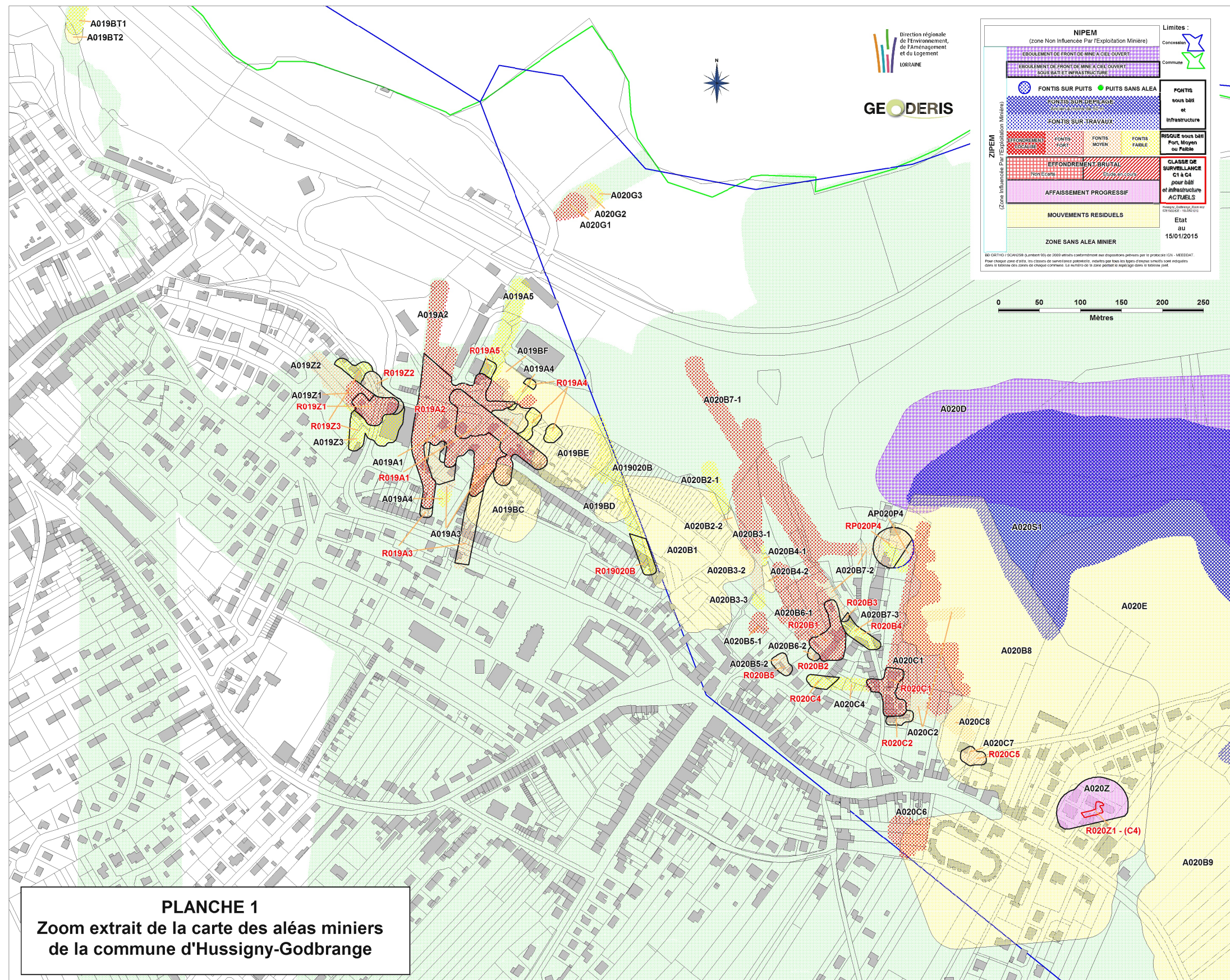
Arthur Reuter

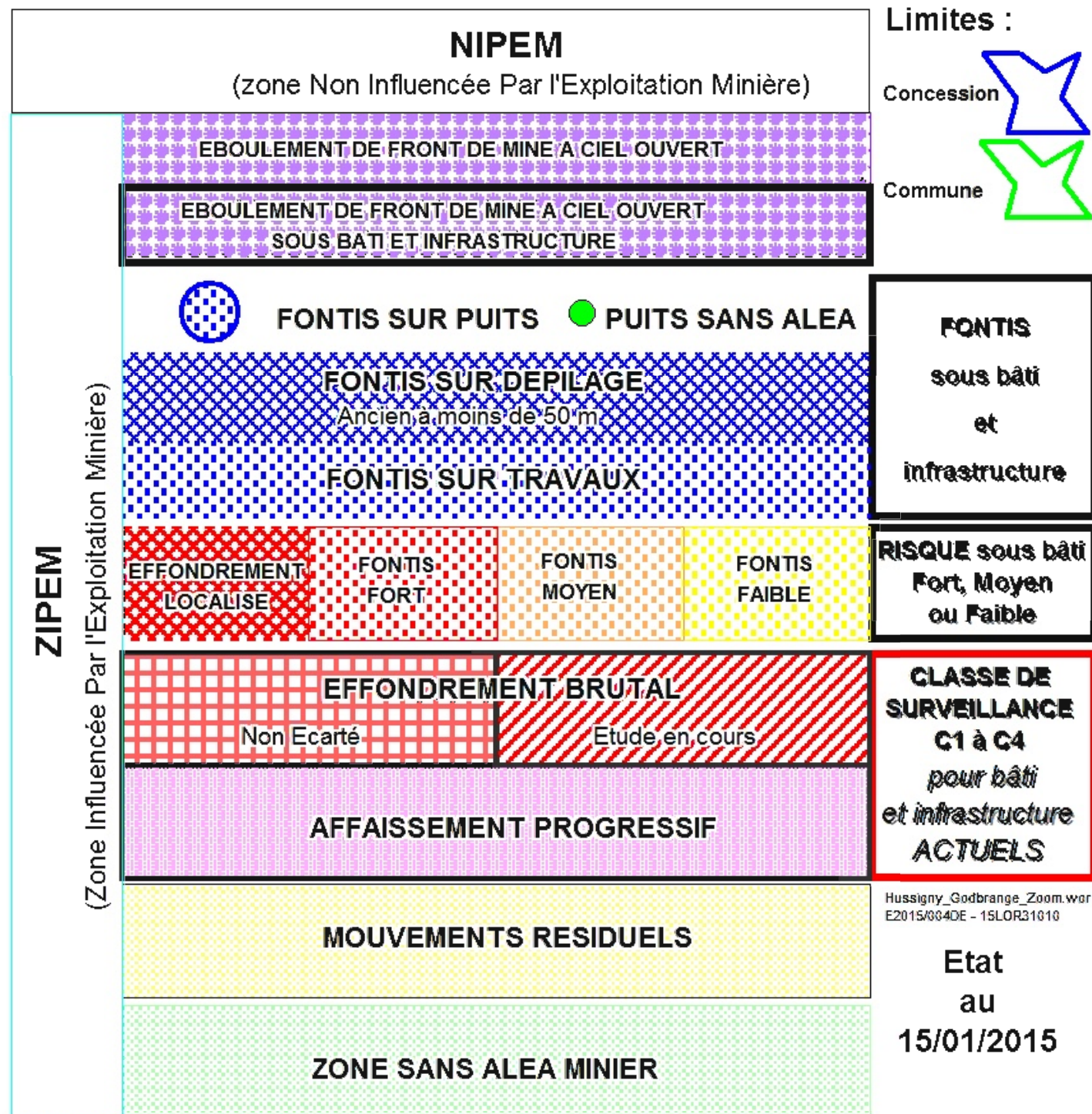


ca. 4000t?



« Des affaissements peuvent encore se produire longtemps après l'arrêt définitif des travaux d'extraction, surtout – mais pas uniquement – lorsque les roches sont sollicitées par des vibrations à la suite de travaux en surface. »





BD ORTHO / SCAN25® (Lambert 93) de 2009 utilisés conformément aux dispositions prévues par le protocole IGN - MEEDDAT.

Pour chaque zone d'aléa, les classes de surveillance potentielle, induites par tous les types d'enjeux simulés sont indiquées dans le tableau des zones de chaque commune. Le numéro de la zone permet le repérage dans le tableau joint.

A scenic landscape photograph of a valley. In the foreground, there's a green field with some trees. In the middle ground, there's a larger green field with a herd of white sheep grazing. The background features rolling hills covered in dense green forests under a hazy, light-colored sky. The word "Merci." is overlaid in the center in a large, white, sans-serif font.

Merci.