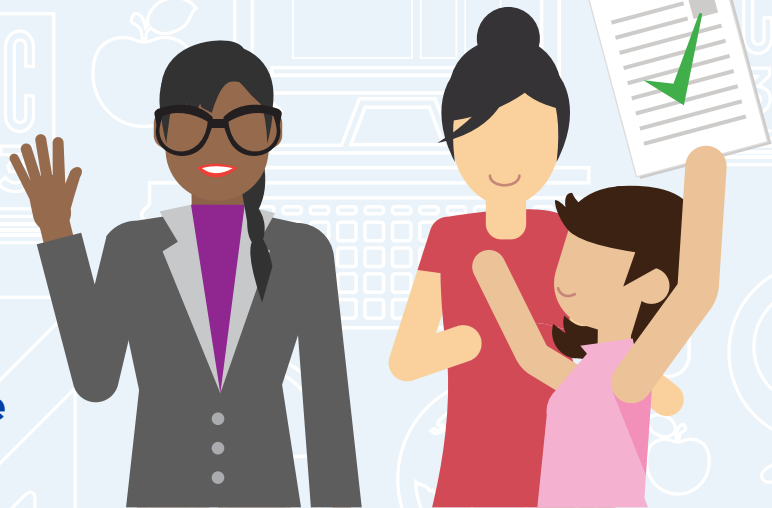


¡APRENDA! ¡APOYE! ¡ACTUÉ!

3

Tres maneras como puede ayudar a su estudiante



Las evaluaciones del estado de Washington mide los avances en inglés, matemáticas y ciencias de los estudiantes para que logren tener éxito después de la graduación.



APRENDA

Aprenda más sobre las evaluaciones del estado de Washington en:
<https://wa.startingsmarter.org/es/>

Las calificaciones resultan en uno de cuatro niveles:

- NIVELES** 1 y 2 = Necesita más ayuda y apoyo. ¡Hable con el maestro!
- NIVELES** 3 y 4 = Va en buen camino con el aprendizaje.



APOYE

Obtenga consejos para apoyar su estudiante si está teniendo dificultades en la escuela, o si necesita oportunidades de aprendizaje avanzado.

Guías Familiares: <https://bit.ly/Guias-Familiares>



ACTUÉ HAGA EQUIPO CON EL MAESTRO DE SU ESTUDIANTE

Pregunte: ¿Cuáles son las habilidades y conocimientos más importantes que mi estudiante debe tener al final del año? ¿Qué recursos están disponibles para mi estudiante? ¿Cómo están apoyando la salud social y emocional de mi estudiante este año?