

# ENFORCER GOLD CORP

15. August 2017  
N071

TSX-V: VEIN | FWB:

## ENFORCER GOLD VERÖFFENTLICHT EXPLORATIONSUPDATE FÜR DAS MONTALEMBERT GOLDPROJEKT

**Toronto, Ontario** – Enforcer Gold Corp (“Enforcer” oder das “Unternehmen”) (TSX-V: VEIN – FWB: N071) freut sich, ein Update für sein Explorationsprogramm 2017 auf dem Montalembert Goldprojekt zu veröffentlichen.

Das neueste Explorations-Video-Update ist auf der Enforcer Gold Webseite unter [Montalembert Video Galerie](#) verfügbar.

Zum jetzigen Zeitpunkt hat das Unternehmen die folgenden Aktivitäten abgeschlossen:

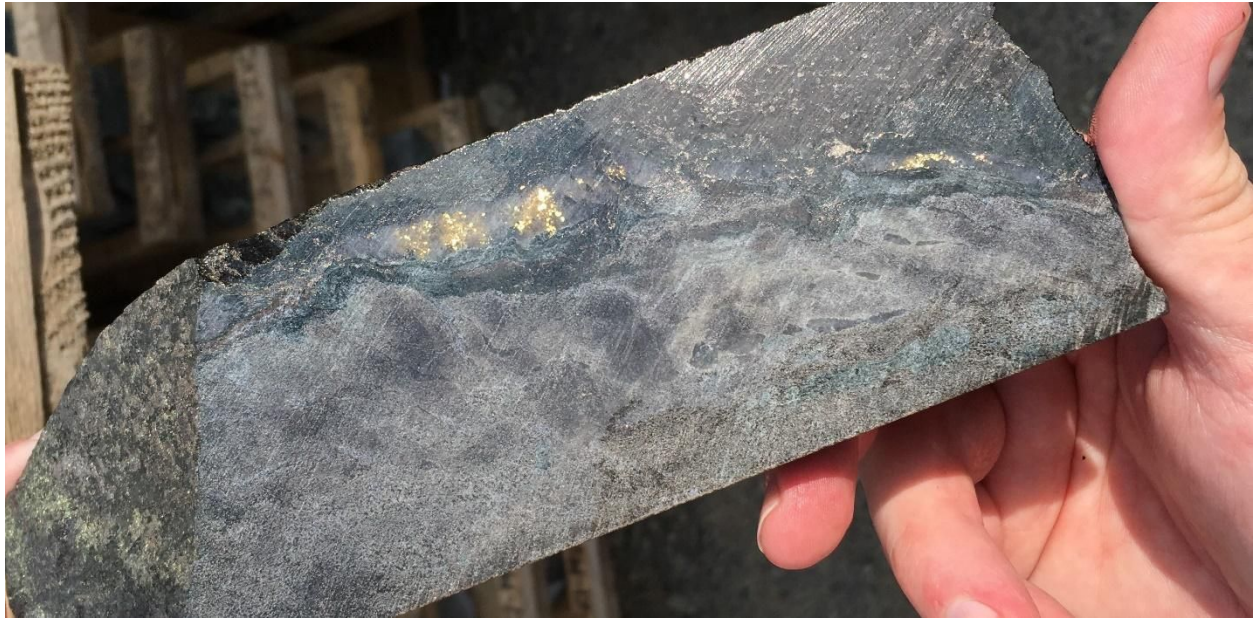
- 20 HQ Durchmesser Diamantbohrlöcher von insgesamt 2227 m
- Sichtbares Gold in Bohrloch MDD17006, welches die No.2 Ader testete, vorgekommen
- 490 m Channel Samples von neuen und bestehenden, gegrabenen Aufdeckungen einschließlich der No.3 Ader, die sich ~175 m südlich und auf Aderlänge mit der No.2 Ader befindet
- Bestätigung im Feld und Gesteinsproben in dem Gebiet mit dem historischen Bohrloch 97-LA1-08, das sich 4 km nordwestlich der Galena-No.2 Ader befindet
- 260 Gesteinsproben während Vermessungen und Schürfungen eines 1,5 km x 1,5 km großen Gebiets gesammelt, welches die Galena-No.2 Adern umfasst
- Über 45 Zeilen-Kilometer induzierter Polarisationsvermessung (“IP”)

Enforcer hat 3D Modelle und Interpretationen der kürzlich fertiggestellten IP Bodenvermessung erhalten und prüft diese zum jetzigen Zeitpunkt. Das Bohr- und Samplingprogramm ist mit schnellen Schritten vorangegangen, und das Explorationsteam erwartet nun die Probenergebnisse von 18 der 20 zum jetzigen Zeitpunkt gebohrten Löcher. Diese Ergebnisse sind der Schlüssel zur Bohrplanung, und daher hat das Team beschlossen, eine kurze Bohrpause einzulegen, um Zeit für den Erhalt der Probenergebnisse einzuräumen.

Das Enforcer Team nutzt diese Unterbrechung, um verschiedene geologische und Schürfungsteams auf das 7300 Hektar große Projektgebiet des Unternehmens zu entsenden. Diese erste Aufklärungsuntersuchung wird sich auf Datenerhebungen am Boden (“ground truthing”) von mehreren Anomalien hoher Priorität konzentrieren, die aus der hochauflösenden, aeromagnetischen VLF-EM Untersuchung interpretiert worden sind, welche das Unternehmen im März flog, sowie aus den historischen geophysikalischen Untersuchungen vorangegangener Explorationsunternehmen. Teilweise Ergebnisse von Schürfungen zu Beginn der Saison über ein 1,5 km x 1,5 km großes Gebiet, das die

Galena-No.2 Adern umfasst, haben ebenso Folgearbeiten in verschiedenen Gebieten veranlasst; die Ergebnisse stehen aus.

\  
Bislang ist sichtbares Gold in einem der Bohrlöcher vorgekommen, die die No.2 Ader testeten. Bohrloch MDD17006 durchschnit Scherungen von Basalt über eine 2,3 m lange Bohrlochkerlänge (wahre Breite ist derzeit unbekannt) mit sichtbarem Goldvorkommen in einer grauen Quarzschüre 28 m im Loch oder ~ 20 m in vertikaler Tiefe. Probenergebnisse stehen aus.



**Sichtbares Gold in Bohrloch MDD17006 – Ergebnisse stehen aus**

#### **Präsident & CEO, Steve Roebuck, kommentiert:**

“Eine kurze Pause einzulegen ist eine sehr gute Entscheidung. Aufgrund der betriebsamen Sommer-Explorations-Saison sind die Probenlabore ausgelastet. Die Sulfidmineralisierung und sichtbares Gold, was wir in den Kernproben und in Aufdeckungen sehen, sind sehr ermutigend, aber wir brauchen wirklich die Probendaten, um zu wissen was wir haben und worauf wir unsere Bemühungen zukünftig konzentrieren müssen.”

#### **Über Enforcer Gold Corp**

Enforcer Gold Corp erwirbt eine 100%-ige Beteiligung am Montalembert Goldprojekt von Globex Mining Enterprises Inc. (TSX: GMX, FWB: GIMN, OTCQX: GLBXF). Die 7.300 Hektar-große Liegenschaft befindet sich 125 km westlich von Chibougamau in Quebecs ergiebigem “Abitibi Greenstone Belt”. Die Liegenschaft ist 5 Kilometer von einer asphaltierten Schnellstraße und Wasserkraft entfernt und hat einfachen Zugang zu Arbeitskräften, Benzin, Lebensmitteln und Unterkünften und anderen Dienstleistungen im Zusammenhang mit der Industrie, was vergleichsmäßig niedrige Explorationskosten ermöglicht. Enforcer Gold hat über 2,2 Millionen Dollar zur Verfügung gestellt, um sein Explorationsprogramm im Jahr 2017 zu finanzieren, welches erwartungsgemäß ohne Unterbrechung

bis in den späten Herbst 2017 andauern wird.

Enforcers Präsident & CEO, Steve Roebuck, PGeo, ist die 'Qualified Person' gemäß National Instrument 43-101 und hat den Inhalt dieser Pressemeldung überprüft und zugestimmt.

Weitere Informationen finden Sie auf [enforcergold.com](http://enforcergold.com) oder wenden Sie sich bitte an:

Steve Roebuck, Präsident & CEO  
Telefon: (647) 496-7984  
Mobiltelefon: (905) 741-5458  
Email: [contact@enforcergold.com](mailto:contact@enforcergold.com)

*Weder die TSX Venture Exchange noch deren Regulierungsorgane (wie in den Statuten der TSX Venture Exchange definiert) übernehmen Verantwortung für die Angemessenheit oder Genauigkeit dieser Pressemeldung.*

Diese Pressemeldung enthält "zukunftsgerichtete Aussagen" die auf Erwartungen, Schätzungen, Projektionen und Interpretationen zum Zeitpunkt dieser Pressemitteilung basieren. Zukunftsgerichtete Aussagen sind häufig durch Worte wie "planen", "erwarten", "hochrechnen", "beabsichtigen", "glauben", "vorhersehen", "andeuten", "anzeigen" und andere ähnliche Wörter oder Aussagen, dass bestimmte Ereignisse oder Bedingungen auftreten "können" oder "werden" und beinhalten, ohne Einschränkung, Aussagen über die Pläne der Gesellschaft in Bezug auf die Erforschung des Montalembert-Projekts, das Explorationspotential und analog dazu das Vorkommenspotential des Montalembert-Projekts und auf den Zeitpunkt der Explorationsprogramme des Unternehmens.

Solche vorausschauenden Aussagen beinhalten bekannte und unbekannt Risiken, Ungewissheiten und andere Faktoren, die dazu führen können, dass die tatsächlichen Ergebnisse, Leistungen oder Errungenschaften der Gesellschaft wesentlich von den zukünftigen Ergebnissen, Leistungen oder Errungenschaften abweichen, die in solchen zukunftsgerichteten Aussagen zum Ausdruck gebracht wurden. Solche Risiken und andere Faktoren können die Ergebnisse der Explorationsaktivitäten einschließen, sind aber nicht darauf beschränkt; sowie die Fähigkeit des Unternehmens, weitere Explorationsaktivitäten abzuschließen; die Fähigkeit der Gesellschaft, Transaktionen mit angekündigten Bedingungen abzuschließen; Zeitpunkt und Verfügbarkeit von Fremdfinanzierungen zu akzeptablen Bedingungen und jene Risikofaktoren, die in der Management-Diskussion und -Analyse des Unternehmens, wie auf SEDAR verfügbar, beschrieben werden. Enforcer Gold verpflichtet sich nicht, alle zukunftsgerichteten Informationen zu aktualisieren, außer in Übereinstimmung mit den geltenden Wertpapiergesetzen.