

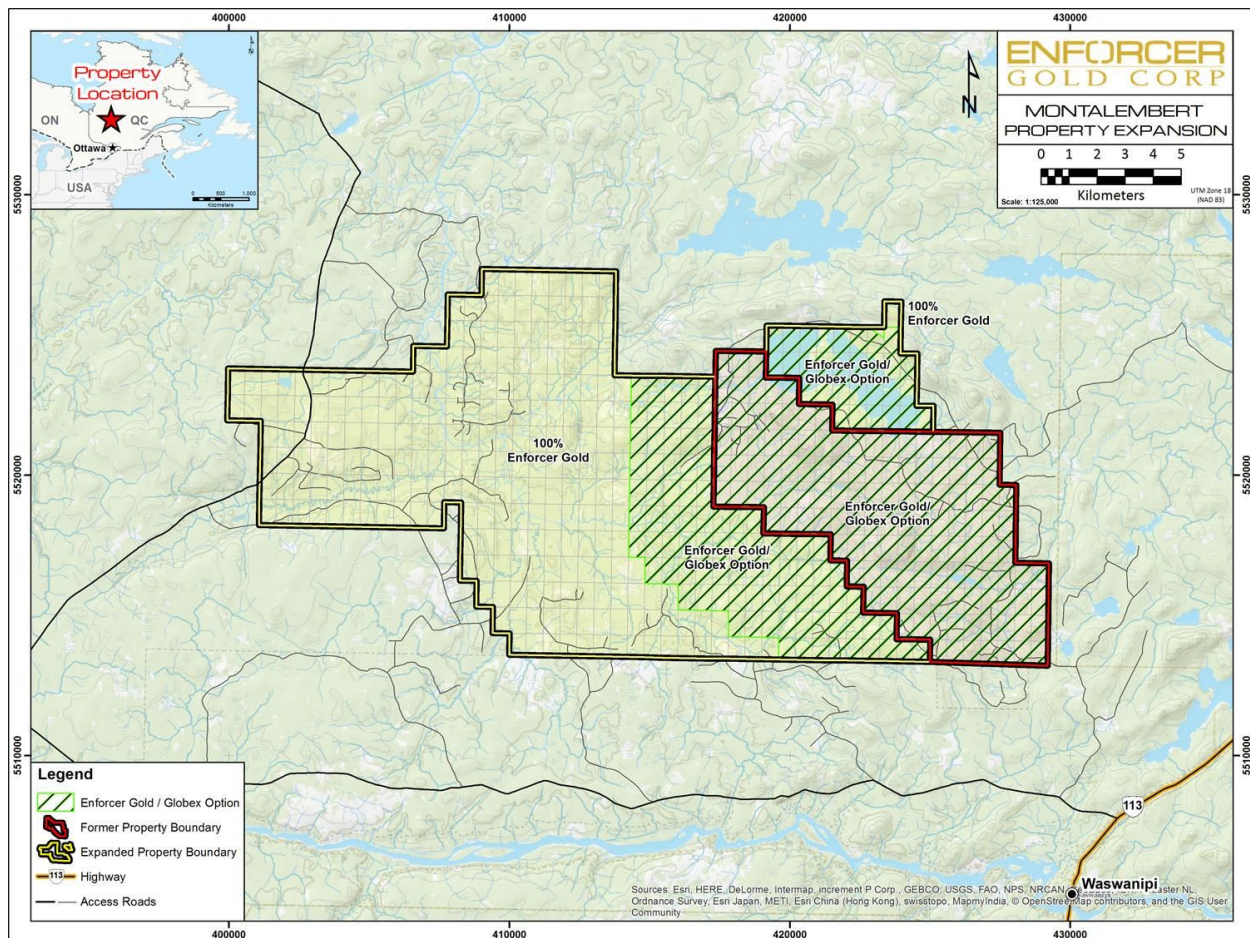
ENFORCER GOLD CORP

1. Februar 2018

TSX-V: VEIN | FWB: N071

ENFORCER GOLD ERWEITERT LANDBESITZ DES MONTELEMBERT GOLDPROJEKTS

Toronto, Ontario – Enforcer Gold Corp (“Enforcer” oder das “Unternehmen”) (TSX-V: VEIN; FWB: N071) freut sich zu berichten, dass es seinen Landbesitz des Montalembert Goldprojekts um 19.352 Hektar (47.818 Morgen) auf eine Gesamtfläche von 26.645 Hektar (65.839 Morgen) ergänzt hat.



Gemäß den Bedingungen der Optionsvereinbarung mit Globex Mining Enterprises Inc. ("Globex") bezüglich der Montalembert-Liegenschaft (die "Liegenschaft") vom 16. November 2016 (die "Optionsvereinbarung") werden alle innerhalb von 3 km von der Außengrenze abgesteckten Mineralschürfrechte als Bestandteil der Liegenschaft betrachtet und fallen unter die Optionsvereinbarung

und dessen Bedingungen. Alle Ansprüche, die außerhalb der 3 km Pufferzone liegen, gehören zu 100% Enforcer.

Seit dem Erwerb des Montalembert-Projekts im November 2016 hat Enforcer seinen Landbesitz um das 8-fache erhöht und kontrolliert nun einen sehr großen Block von wenig erforschtem und vielversprechendem Boden. Der Landbesitz umfasst eine klassische Abitibi-Greenstone-Belt-Folge von deformiertem intermediärem bis mafischem Vulkangestein, felsischem bis mafischem Intrusivgestein und Feldspatporphyr. Laut staatlichen Begutachtungsdokumenten wurde in dem neu abgesteckten Gebiet eine sehr begrenzte Explorationen für Gold durchgeführt.

Der erweiterte Landbesitz wird durch mehrere Abfuhrstraßen begünstigt, die Zugang zu einem wesentlichen Teil der Liegenschaft ermöglichen. Enforcer wird im Frühjahr 2018 eine erste Erkundungsbegutachtung des neuen Grunds als Grundlage für seine erste Explorationsphase in diesem Gebiet durchführen.

Bemerkung: Alle kürzlich zur Montalembert Liegenschaft hinzugefügten Mineralschürfrechte wurden im Auftrag von Enforcer von dritten Vertragspartnern abgesteckt und sind im Begriff, von Quebecs Ministry of Energy and Natural Resources (MERN) an Enforcer Gold übertragen zu werden.

Über Enforcer Gold Corp

Enforcer Gold Corp erwirbt eine 100%-ige Beteiligung am Montalembert Goldprojekt von Globex Mining Enterprises Inc. (TSX: GMX, FWB: GIMN, OTCQX: GLBXF) und eine 50%-ige Beteiligung am fortgeschrittenen Roger Gold-Kupfer-Porphyr Projekt von SOQUEM. Beide Liegenschaften befinden sich in Quebecs ergiebigem "Abitibi Greenstone Belt". Die Montalembert Liegenschaft ist 5 Kilometer von einer asphaltierten Schnellstraße und Wasserkraft entfernt und hat einfachen Zugang zu Fachkräften, Benzin, Lebensmitteln und Unterkünften und anderen Dienstleistungen im Zusammenhang mit der Industrie, was vergleichsweise niedrige Explorationskosten ermöglicht.

Enforcers Präsident & CEO, Steve Roebuck, PGeo, ist eine qualifizierte Person gemäß dem National Instrument 43-101 und hat den Inhalt dieser Pressemitteilung überprüft und genehmigt.

Weitere Informationen finden Sie auf enforcergold.com oder wenden Sie sich bitte an:

Steve Roebuck, Präsident & CEO

Telefon: (647) 496-7984

Mobiltelefon: (905) 741-5458

Email: contact@enforcergold.com

Weder die TSX Venture Exchange noch deren Regulierungsorgane (wie in den Statuten der TSX Venture Exchange definiert) übernehmen Verantwortung für die Angemessenheit oder Genauigkeit dieser Pressemeldung.

Diese Pressemeldung enthält "zukunftsgerichtete Aussagen" die auf Erwartungen, Schätzungen, Projektionen und Interpretationen zum Zeitpunkt dieser Pressemitteilung basieren. Zukunftsgerichtete Aussagen sind häufig durch Worte wie "planen", "erwarten", "hochrechnen", "beabsichtigen", "glauben", "vorhersehen", "andeuten", "anzeigen" und andere ähnliche Wörter oder Aussagen, dass bestimmte Ereignisse oder Bedingungen auftreten "können" oder "werden" und beinhalten, ohne Einschränkung, Aussagen über die Pläne der Gesellschaft in Bezug auf die Erforschung des Montalembert-Projekts, das Explorationspotential und analog dazu das Vorkommenspotential des Montalembert-Projekts und auf den Zeitpunkt der Explorationsprogramme des Unternehmens. Solche vorausschauenden Aussagen beinhalten bekannte und unbekannte Risiken, Ungewissheiten und andere Faktoren, die dazu führen können, dass die tatsächlichen Ergebnisse, Leistungen oder

Errungenschaften der Gesellschaft wesentlich von den zukünftigen Ergebnissen, Leistungen oder Errungenschaften abweichen, die in solchen zukunftsgerichteten Aussagen zum Ausdruck gebracht wurden. Solche Risiken und andere Faktoren können die Ergebnisse der Explorationsaktivitäten einschließen, sind aber nicht darauf beschränkt; sowie die Fähigkeit des Unternehmens, weitere Explorationsaktivitäten abzuschließen; die Fähigkeit der Gesellschaft, Transaktionen mit angekündigten Bedingungen abzuschließen; Zeitpunkt und Verfügbarkeit von Fremdfinanzierungen zu akzeptablen Bedingungen und jene Risikofaktoren, die in der Management-Diskussion und -Analyse des Unternehmens, wie auf SEDAR verfügbar, beschrieben werden. Enforcer Gold verpflichtet sich nicht, alle zukunftsgerichteten Informationen zu aktualisieren, außer in Übereinstimmung mit den geltenden Wertpapiergesetzen.