

ENFORCER GOLD CORP

6. Februar 2018

TSX-V: VEIN | FWB: N071

ENFORCER GOLD ENTDECKT NEUE MINERALISIERTE "OR79" ZONE AUF DEM MONTALEMBERT GOLDPROJEKT

Toronto, Ontario – Enforcer Gold Corp ("Enforcer" oder das "Unternehmen") (TSX-V: VEIN; FWB: N071) freut sich, über eine neue mineralisierte Zone namens OR79 zu berichten, die sich ca. 1,5 Kilometer west-südwestlich von der Galena-No.2 Ader-Region auf dem Montalembert Goldprojekt des Unternehmens befindet.

Die OR79 Zone wurde bei Schürfarbeiten in einem relativ tief liegenden Gebiet entdeckt, das im Jahr 2010 protokolliert wurde. Goldmineralisierung ist mit dem Vorhandensein von Sulfiden in in Scherungen beheimateten Quarzadern innerhalb alterierter mafischer und granitischer Gesteine verbunden. Die Untersuchungsergebnisse von 22 Stückproben isolierter Aufschlüsse innerhalb des Gebiets reichen von 0,50 bis 9,19 g / t Au (Tabelle 1). Neun Sägeschnittkanäle lieferten bis zu 3,72 g / t Au über 0,4 m Breite (Tabelle 2). Anmerkung: Stückproben sind von Natur aus selektiv, und die berichteten Werte sind möglicherweise nicht repräsentativ für die mineralisierten Zonen.

Präsident und CEO, Steve Roebuck, kommentiert:

"OR79 wurde in einem ehemals bewaldeten Gebiet mit sehr geringen Aufschlüssen entdeckt, was erklären könnte, warum die Zone von früheren Forschern übersehen wurde. Die Assoziation der Goldmineralisierung mit Sulfiden in den Quarzadern unterscheidet sich von denen des Galena-No.2-Gebiets, und wir haben auch eine Goldmineralisierung in den gescherten sulfidreichen Gabbro-Wirtsgesteinen gefunden. Insgesamt scheint es sich um eine neue Art der Mineralisierung auf Montalembert zu handeln, welche sich mit einer IP Untersuchung am Boden und einem First-Pass-Bohrprogramm weiterzuverfolgen lohnt."

Die geringe Aufschlussdichte in diesem Gebiet erschwert das Verständnis der Häufigkeit und Kontinuität der Adern und Mineralisierungen. Eine 20 km, geophysikalische IP-Untersuchung ist im Gange, bevor Anfang Februar ein 1.500 m Diamantbohrprogramm beginnen wird.

Tabelle 1. Probenergebnisse – Stichprobennahme

Probe#	Easting	Northing	Au g/t	Probe#	Easting	Northing	Au g/t
103166	425231	5513533	1,81	216688	425269	5513514	2,32
103206	425267	5513540	0,87	216694	425371	5513876	0,61
103207	425267	5513540	2,98	223809	425243	5513496	0,79
103208	425267	5513540	0,89	223811	425104	5513434	2,45
103209	425267	5513540	5,48	223812	424985	5513616	0,50
103210	425267	5513540	6,69	223815	425243	5513496	0,50

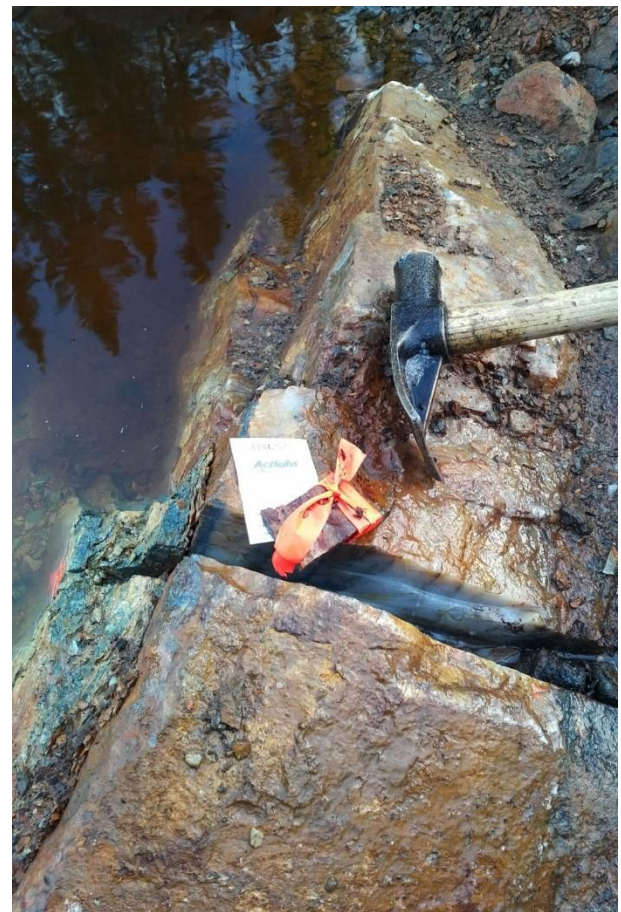
103211	425267	5513540	0,78	223816	425158	5513483	1,07
103212	425267	5513540	0,65	223819	424950	5513492	0,60
103213	425267	5513540	2,94	223825	424721	5513753	0,97
103214	425267	5513540	9,19	223827	425265	5513544	4,20
216686	425265	5513542	3,55	223831	425500	5514225	0,96

Tabelle 2. Probenergebnisse – Stichprobennahme

Channel ID	Länge	Easting	Northing	Au g/t
MCH1104253	0,8	425098	5513435	0,01
MCH1104254	0,7	425101	5513435	0,17
MCH1104255	0,4	425101	5513434	0,05
MCH1104255	0,5	425102	5513434	0,49
MCH1104257	0,4	425158	5513484	3,72
MCH1104258	0,5	425266	5513536	2,70
MCH1104259	0,3	425266	5513540	0,86
MCH1104260	0,3	425266	5513541	0,86
MCH1104261	0,3	425098	5513435	0,21



OR79 Zone – Quarzader in isoliertem Aufschluss



OR79 Zone –Mineralisierte Quarzader

Geologisch gesehen liegt das Gebiet in der Nähe eines gestörten Kontakts zwischen dem Waswanipi-Granitpluton und dem comagmatischen, basaltischen Vulkanismus und

Gabbro-Intrusivgestein. Die Goldmineralisierung tritt innerhalb von in Scherungen beheimateten, nordwestlich verlaufenden und mäßig ost-abfallenden Quarzadern mit einer Breite von 0,3 bis 1,0 m auf. Die Adern durchschneiden alle Gesteinsarten und werden manchmal von anastomosierenden oder querschneidenden, felsischen Gängen begleitet. Die granitischen und mafischen Wirtsgesteine sind typischerweise silifiziert, carbonatisiert und verändertes Hämatit angrenzend zu den Adern. Es wird angenommen, dass die Goldmineralisierung innerhalb der Adern räumlich mit Serizit, Chlorit, Pyrit und lokal mit Chalkopyrit, Sphalerit und Galenit assoziiert ist. Höhergradige Goldwerte sind mit bis zu 2% disseminiertem Pyrit in den Quarzadern assoziiert.

Von Interesse ist, dass Northgate Patino Mines Inc. ("Northgate") 1985 eine IP-Untersuchung in einem Gebiet östlich der neuen OR79-Zone abschloss. Es wurden mehrere nord-nordwestlich verlaufende Anomalien der Aufladbarkeit berichtet, darunter eine am westlichsten Ende der Untersuchung in der Nähe des OR79-Standorts. Im Auswertungsbericht (GM43087) wird diese Anomalie als Beginn einer guten anomalen Zone beschrieben; Zeit- und Budgetbeschränkungen erlaubten jedoch nicht, diese weiter nach Westen zu verfolgen. Trotz einer Empfehlung, die Untersuchung zu verlängern, wurde sie nicht abgeschlossen und die Anomalie wurde nie gebohrt. Northgate testete eine separate Anomalie ~ 600 m östlich von OR79 und stieß auf geschertes, verkieseltes und quarzgeädertes Gabbro, das bis zu 15% Pyritmineralisierung und anomales Gold von bis zu 1,71 g / t über 1,2 m im Bohrloch enthielt.

QAQC

Channel Samples wurden von Aufdeckungen des Grundgesteins unter Verwendung einer Diamantblattmotorsäge gesammelt. Channel Samples werden typischerweise 2" breit und 2" tief geschnitten und senkrecht zur Ader der quartztragenden Strukturen geschnitten. Die wahre Breite wird auf 90-100% der Schnittbreite geschätzt. Die Probenvorbereitung und metallischen Siebproben wurden von Activation Laboratories Ltd. mit Sitz in Ancaster, Ontario, einem ISO / IEC 17025 (CAN-P-1579) akkreditierten Prüflabor durchgeführt. Details zum analytischen Verfahren und Enforcers Quality Assurance / Quality Control ("QAQC") Programm sind auf der Enforcer Website unter [Montalembert QAQC](#) verfügbar.

Über Enforcer Gold Corp

Enforcer Gold Corp ist ein kanadisches Mineralexplorationsunternehmen und erwirbt eine 100%-ige Beteiligung am Montalembert Goldprojekt von Globex Mining Enterprises Inc. (TSX: GMX) und eine 50%-ige Beteiligung an der fortgeschrittenen Roger Gold-Kupfer Porphyry Liegenschaft von SOQUEM. Beide Liegenschaften befinden sich in Quebecs ergiebigem "Abitibi Greenstone Belt". Die Liegenschaft ist 5 Kilometer von einer asphaltierten Schnellstraße und Wasserkraft entfernt und hat einfachen Zugang zu Fachkräften, Benzin, Lebensmitteln und Unterkünften und anderen Dienstleistungen im Zusammenhang mit der Industrie, was vergleichsmäßig niedrige Explorationskosten ermöglicht.

Enforcers Präsident & CEO, Steve Roebuck, PGeo, ist eine qualifizierte Person gemäß dem National Instrument 43-101 und hat den Inhalt dieser Pressemitteilung überprüft und genehmigt.

Weitere Informationen finden Sie auf enforcergold.com oder wenden Sie sich bitte an:

Steve Roebuck, Präsident & CEO
Telefon: (647) 496-7984
Mobiltelefon: (905) 741-5458

Email: contact@enforcergold.com

Weder die TSX Venture Exchange noch deren Regulierungsorgane (wie in den Statuten der TSX Venture Exchange definiert) übernehmen Verantwortung für die Angemessenheit oder Genauigkeit dieser Pressemitteilung.

Diese Pressemitteilung enthält "zukunftsgerichtete Aussagen" die auf Erwartungen, Schätzungen, Projektionen und Interpretationen zum Zeitpunkt dieser Pressemitteilung basieren. Zukunftsgerichtete Aussagen sind häufig durch Worte wie "planen", "erwarten", "hochrechnen", "beabsichtigen", "glauben", "vorhersehen", "andeuten", "anzeigen" und andere ähnliche Wörter oder Aussagen, dass bestimmte Ereignisse oder Bedingungen auftreten "können" oder "werden" und beinhalten, ohne Einschränkung, Aussagen über die Pläne der Gesellschaft in Bezug auf die Erforschung des Montalembert-Projekts, das Explorationspotential und analog dazu das Vorkommenspotential des Montalembert-Projekts und auf den Zeitpunkt der Explorationsprogramme des Unternehmens. Solche vorausschauenden Aussagen beinhalten bekannte und unbekannt Risiken, Ungewissheiten und andere Faktoren, die dazu führen können, dass die tatsächlichen Ergebnisse, Leistungen oder Errungenschaften der Gesellschaft wesentlich von den zukünftigen Ergebnissen, Leistungen oder Errungenschaften abweichen, die in solchen zukunftsgerichteten Aussagen zum Ausdruck gebracht wurden. Solche Risiken und andere Faktoren können die Ergebnisse der Explorationsaktivitäten einschließen, sind aber nicht darauf beschränkt; sowie die Fähigkeit des Unternehmens, weitere Explorationsaktivitäten abzuschließen; die Fähigkeit der Gesellschaft, Transaktionen mit angekündigten Bedingungen abzuschließen; Zeitpunkt und Verfügbarkeit von Fremdfinanzierungen zu akzeptablen Bedingungen und jene Risikofaktoren, die in der Management-Diskussion und -Analyse des Unternehmens, wie auf SEDAR verfügbar, beschrieben werden. Enforcer Gold verpflichtet sich nicht, alle zukunftsgerichteten Informationen zu aktualisieren, außer in Übereinstimmung mit den geltenden Wertpapiergesetzen.