

Estas a punto de descubrir la Ciudad, recuerda, tú eres lo más importante y cuidamos tu seguridad. Te presentamos las siguientes medidas para ti y para nuestros colaboradores:

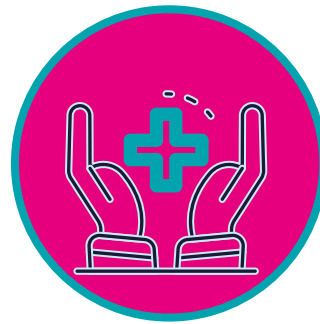
## MEDIDAS GENERALES PARA TODOS



Usar cubrebocas



Lavarse las manos con jabón frecuentemente



Los colaboradores reportarán sobre algún caso sospechoso a Supervisores o Líderes de área



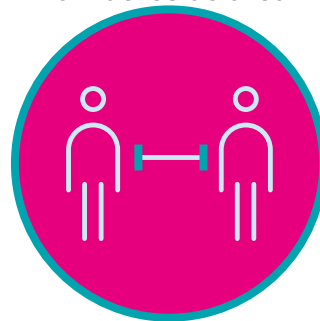
Evitar llevarse las manos a ojos, boca o nariz



Usar gel antibacterial al abordar las unidades o al ingresar a las oficinas.



Al toser o estornudar, cubrirse la boca y la nariz con el codo flexionado o con un pañuelo; tirar el pañuelo inmediatamente y lavarse las manos.



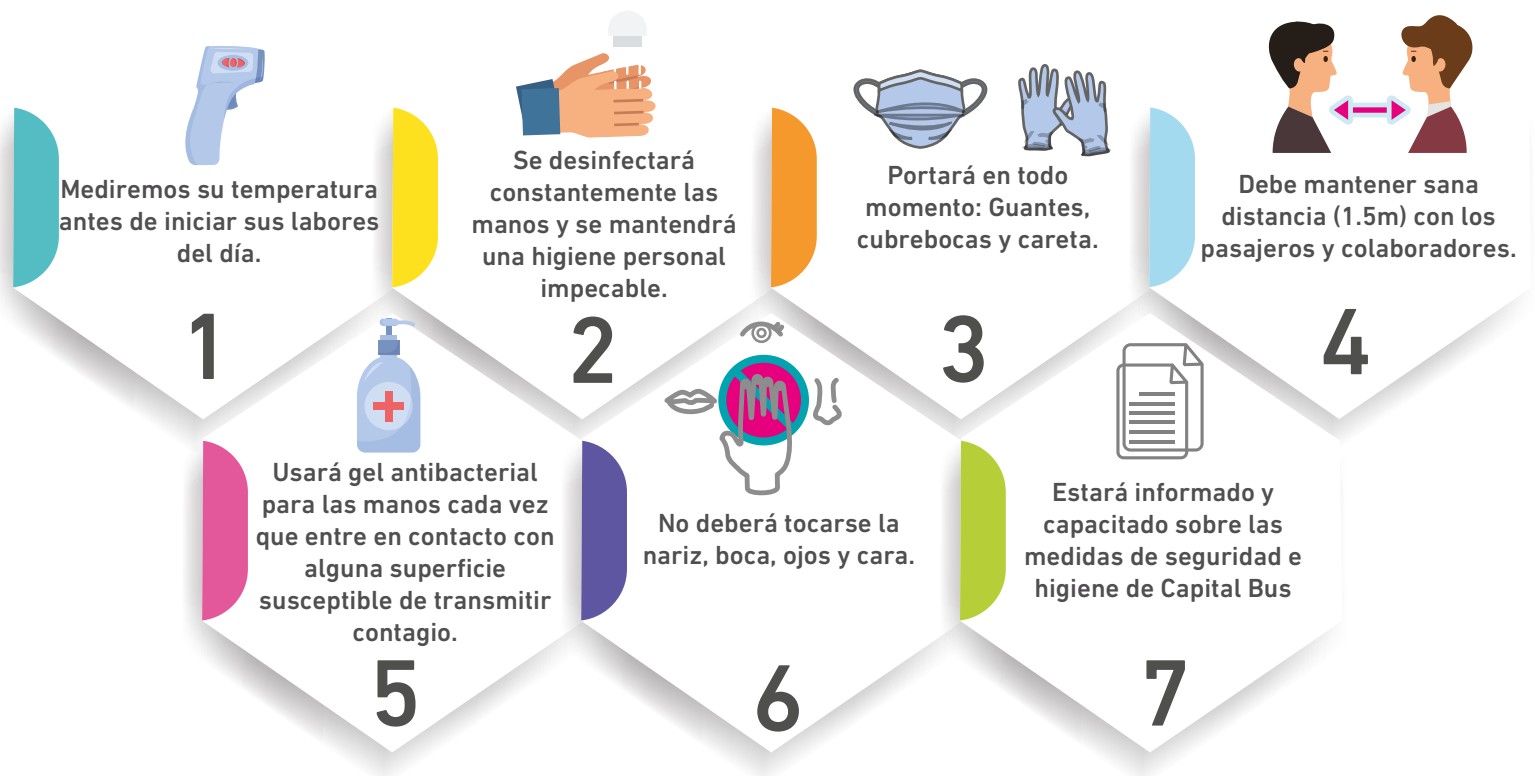
Mantener distancia de 1.5 m y evitar el saludo de mano o beso



1 pasajero por mancuerna



## MEDIDAS PARA NUESTROS OPERADORES, PROMOTORES Y SUPERVISORES



NOTA: Evitar la barba, bigote y joyería.



## MEDIDAS EN NUESTROS BUSES

El operador, es la única persona autorizada en abrir y cerrar puertas.

SANITIZACIÓN



Las unidades estarán sanitizadas y desinfectadas previo al abordaje de los pasajeros.

Dentro de la unidad se cuenta con gel antibacterial con 70% de alcohol, termómetro infrarrojo y cubrebocas adicionales.

SEGURIDAD



Habrá límite de abordaje por unidad, sólo una persona por mancuerna excepto si son familiares.

SANA DISTANCIA



Limpieza constante de manijas exteriores e interiores, pasamanos, asientos, seguros de ventanas, volante, palancas de limpia parabrisas, direccionales y cambios de velocidad, documentado por medio de una bitácora.

ELEMENTOS DE SEGURIDAD



Tapete de solución clorada en cada bus, para desinfección al abordar.

ELEMENTOS DE SEGURIDAD



ELEMENTOS DE SEGURIDAD



Tirar los materiales desechables que se usaron para higiene durante el viaje en el bote especial y basura general llegando a punto Zócalo

ELEMENTOS DE SEGURIDAD



### NOTAS:

- Cada uno de los buses contará con señalamientos y números de emergencia.
- Queda prohibido el consumo de alimentos en el bus.



## MEDIDAS EN NUESTROS PUNTOS DE VENTA

Cada punto de venta se sanitizará antes de empezar el día.



Cada punto de venta contará con 1 kit de limpieza con solución clorada, toallas desechables y gel antibacterial al 70% alcohol.



Se realizará limpieza continua en la parte superior de cada carrito, materiales de apoyo, mesas y bancos, documentado por medio de una bitácora.



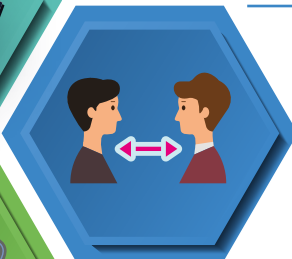
Habrá una isla de sanitización en nuestro punto Zócalo y cada punto cuenta con gel antibacterial para la constante sanitización de manos.



Cada punto de venta tendrá la información sobre las medidas de seguridad e higiene de Capital Bus.



Minimizar el contacto, mantener la sana distancia de 1.5 m. En el momento de estar esperando para abordar se mantendrá esta misma distancia.



El uso del cubrebocas es obligatorio para todos.



Antes de abordar se realizará un test de 3 preguntas.  
¿De dónde nos visita?  
¿Tuvo (días antes) o tiene alguna enfermedad respiratoria?  
Datos de contacto para emergencias



El abordaje se hará de manera ordenada uno por uno, guardando la distancia sugerida de más 1.5m. Al abordar necesitas desinfectar tus manos.



Trata de realizar tu pago con tarjeta. Se limpiará la TPV tras cada uso con solución desinfectante. Cuando se tenga contacto con dinero, proceder al lavado de manos, con agua y jabón o usar gel antibacterial.



Cuando hay sospecha de un caso por favor sigue las medidas que se encuentran en el apartado de Reacción ante un caso



## RECOMENDACIONES PARA NUESTROS USUARIOS

1

Lavarse las manos o usar gel desinfectante antes de abordar el Capital Bus.

2

Manten la distancia de 1.5m con nuestros promotores y con otros pasajeros.

3

Los abordajes y descensos del Capital Bus serán de manera ordenada.

4

Usar cubrebocas, no ingerir alimentos y seguir los señalamientos dentro del Capital Bus.

5

No tocarse la nariz, boca, ojos y cara.

6

Uso de etiqueta respiratoria para el caso de toser o estornudar.



## REACCIÓN ANTE SÍNTOMAS

Si un pasajero o colaborador desarrolla síntomas, problemas respiratorios agudos, infección con los síntomas del virus SARS-Cov-2 o en caso que tenga temperatura superior a 37,7, se deberán seguir las siguientes indicaciones:

Manifiestar el respeto a su situación y apoyo.

En caso de que sea un colaborador informar inmediatamente a la Gerencia de Recursos Humanos, en caso de ser un pasajero, avisar inmediatamente a su supervisor, Sub Gerente o Gerente de ventas.

Separar a la persona enferma o sospechosa por al menos 2 metros.

Deberá asegurarse el uso de cubrebocas, solicitar que se retire y aisle en su domicilio u hotel e instruir a que solicite atención médica y se ponga en contacto con las líneas de salud al 911 o LOCATEL para explicar los síntomas que presenta y acatar las indicaciones que designen.

Manipular los artículos desechables con extrema precaución considerándose como riesgo biológico y desecharlo en bolsas especiales marcadas como residuos Peligrosos Biológico – Infectados.

El pasajero no podrá abordar la unidad de Capital Bus.

Todas las áreas y los objetos con los que estuvo en contacto la persona con síntomas, deberán limpiarse y desinfectarse.

Capital Bus S.A de C.V  
Teléfono: 6798-1380  
WhatsApp 556676-6133  
[www.capitalbus.com.mx](http://www.capitalbus.com.mx)

