

Lehrprojekt »PRIVATE / PUBLIC«

- ↳ Beschreibung & Beteiligte
- ↳ Ausstellungsansichten
- ↳ Katalog

PRIVATE / PUBLIC

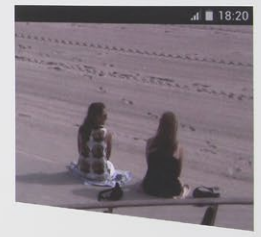
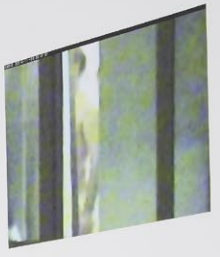
In der gegenwärtigen, globalisierten Gemeinschaft bestehen wir einerseits auf unserer Privatsphäre, deren Schutz wir, zumindest in Deutschland im Grundgesetz verankern. Wir schützen privates Gut und private Angelegenheiten. Andererseits drängen wir auf die Bühnen der großen, weiten Welt und wollen gesehen, beurteilt, geliked und berühmt werden, in den sozialen Netzwerken regen Austausch pflegen, Freunde finden, Sorgen und Freuden teilen. Häufig können wir selbst die Wechselwirkung zwischen dem Intimen und dem Veröffentlichten nicht mehr bestimmen. Zugleich sind wir uns dessen bewusst, dass durch eine aufmerksame Öffentlichkeit so manch ein geheimes „no go“ entlarvt wurde. Durch das digitale Facettenauge werden wir gesellschaftlich gesichert, in unserer Privatheit jedoch empfindlich bedroht.

Im Projekt private / public wird dieses Verhältnis von Privatem und öffentlichem in unserer Zeit thematisiert. Mit Hilfe des Mediums Fotografie versuchen wir, die komplexen Zusammenhänge sichtbar und emotional verständlich zu machen. Die Ausstellung mit jungen Künstlern aus Bremen und Bremens Partnerstadt Riga, ist das Ergebnis zweier Workshops.

Veranstalter	galerie mitte / Bremen	
Kuratoren	Ele Hermel, Annika Nagel und Caspar Sessler	
Dozenten	Annika Nagel und Caspar Sessler	
Kooperation	Riga Photo Month 2014, Kuratorin Inga Bruvere, Lettische Kunstakademie Riga (Latvijas Makslas Akademija Riga) Verantwortlich: Vents Ābolģiņš, Latvijas Makslas Akademija	
Teilnehmer	Viktorija Eksta, Beatrise Helpeja, Jānis Krauklis, Valters Mednieks, Renāte Miļūne, Sabine Moore, Rihards Rusmanis, Kristiāna Sproģe, Beate Köhler, Jakob Weber, Katrin Jahn, Norbert Kluge, Ruben Lyon, Katrin Jahn, Irina Kirchner, Andrea Stücke	
Zeitraum	Riga	Februar - Mai 2014
	Bremen	Oktober 2014 - April 2015
	Ausstellung	22.9. - 8.11.2015











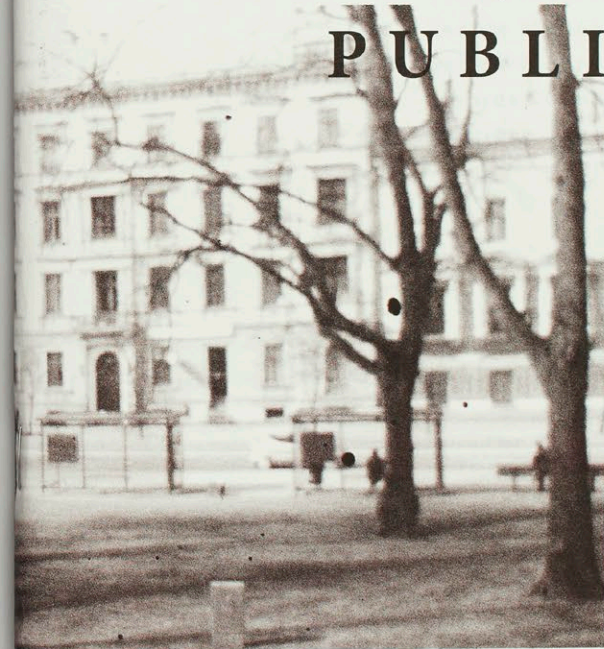
* Hausbesuch: Viktoria Eksta zu Gast bei Familie Schossig, Katrin Jahn bei Familie Platz.







PRIVATE
/
PUBLIC



Ele Hermela,
galerie mitte,
im KUBO /
Brēmene

PRIEKŠVĀRDS

Privat / Public ir Brēmenes ieguldījums Eiropas kultūras galvaspilsētas Rīga 2014 pasākuma Rīgas Fotomēnesis 2014 programmā. Tas ir fotogrāfijas projekts, ko realizējuši Latvijas Mākslas akadēmijas studenti kuratoru Eles Hermelas, Annikas Nāgelas un Kaspara Zesslera vadībā.

Darbnīcā fotogrāfu Annikas Nāgelas (Brēmene/Berlīne) un Kaspara Zesslera (Brēmene) vadībā mākslas akadēmijas studenti pievērsās privātās un publiskās dzīves statusam aktuālajā laikā un vidē, tātad šajā gadījumā - Rīgā. Studenti pilnveidoja fotogrāfisko skatījumu uz privātā, intīmā attiecībām ar publisko un fotogrāfijas izteiksmes spēku virzīja tā, lai parādītu un emocionāli atklātu izvirzītās tēmas daudzveidību un mijiedarbību.

Jānis Krauklis paslepus caur logiem ieskatās dzīvokļos vai automašīnās, lai tur notvertu personīgo, intīmo. Valters Mednieks spēlējas ar dzīvokļos pamestiem priekšmetiem un mēģina no tiem izlobīt kādu personīgu iepriekšējo iemītnieku stāstu. Viktorija Eksta atklāj kādu pamestu privātmāju un ienirst tās pēdējās iemītnieces dzīvē, uzvelkot viņas apģērbu un inscenējot iedomātas ikdienas ainas. Kristiāna Sprōģe rāda žogu kā robežu starp privāto un publisko teritoriju un uzdod jautājumu par pozīciju šai pusē un viņpus. Tas ir jautājums par privātuma apjomu, kas iespējams aiz žoga. Rihards Rusmanis fiksē ar aizsargājošo pārsegu aizklātu ēku divaino dabu. Atsevišķu ēkas daļu piesegšana ar tiklu pasargā no fasādes atlūzu nonākšanas publiskajā telpā, taču vienlaikus piešķir arī mazliet intimitātes ēkas fasādei. Renāte Miļūne attēlo noslēpumainas ainas kādā senā mājā, cenšoties atrast vēl vairāk privātuma, nekā to spēj piedāvāt iekštelpa. Sabine Moore pievērsās dažādām

vietām dzīvokli tā, it kā vēlētos atklāt un izgaršot intimitātes piesātinātās vietas. Attēlu vērotājs te nonāk teju vai lūriķa pozīcijā. Beatrise Helpeja, no privātās pozīcijas veroties publiskajā sfērā, sumina skatījumu no iekšienes uz āru. Starp viņas iekšpasaulēm un ārpusaulēm vairāk vai mazāk izteikti parādās stikla rūtis, kas kā neredzamas starpsienas saskatāmas starp abām pasaulēm.

Šajos astoņos fotogrāfiju ciklos privātās un publiskās telpas statuss atklājas dažādos veidos - sākot no teju vai vūristiska skatiena privātajā sfērā, piedāvājot inscenētu privātumu, līdz pat skatienam no personiskās sfēras publiskajā telpā.

Pirmā projekta darbu prezentācija notiks Rīgas Fotomēneša pasākumā. Arī šī notikuma laikā tiks atspēlētas privātās un publiskās telpas. 2015. gadā projekts tiks prezentēts Rīgas partnerpilsētā Brēmēnē. Viena no projekta prezentācijas vietām būs arī galeriē mitte.

Ele Hermel,
galerie mitte
im KUBO /
Bremen

VORWORT

Privat/Public ist der Bremer Beitrag zum Riga Photo Month (Rīgas Fotomēnesis 2014), im Rahmen der Kulturhauptstadt Europa 2014. Ein Fotografie Projekt, kuratiert von Ele Hermel, Annika Nagel und Caspar Sessler, durchgeführt mit Studenten/innen der Lettischen Kunstakademie (Latvijas Mākslas Akadēmija) Riga.

In einem Workshop unter der Leitung von Annika Nagel und Caspar Sessler, - Fotografie Bremen/Berlin - befragen die Kunststudenten den Status Quo von privatem bzw. öffentlichem Leben in Ihrer Zeit und in ihrer Umgebung, in diesem Falle in Riga. Sie entwickeln den fotografischen Blick für das in sich Geschlossene, das Intime im Verhältnis zum Öffentlichen und fokussieren die Aussagekraft der Fotografie, um Vielgestalt und Wechselbeziehung ihrer Fragestellung sichtbar und emotional verständlich zu machen.

So wirft Jānis Krauklis einen heimlichen Blick durch Fensterscheiben in das Innere von Wohnungen, oder in die Innenwelt von Autos, um dort Persönliches, Intimes zu erhaschen. Valters Mednieks spielt mit in Wohnungen zurückgelassenen Gegenständen und versucht ihnen ein Stück persönliche Geschichte der Vorbewohner abzurufen. Viktorija Eksta entdeckt einen verlassenen Hof und taucht in das Leben der letzten Bewohnerin ein, inszeniert sich in deren Kleidern in vermuteten Alltagsszenen. Kristiāna Sprōģe zeigt Zäune als Trennstelle zwischen privatem und öffentlichem Gelände und befragt die Position von hüben und drüben. Sie hinterfragt die Menge an Privatheit, die hinter einem Zaun entstehen kann. Rihards Rusmanis hält die Skurilität von in Hüllen verpackten Gebäuden fest. Die Ummantelungen einzelner Hausteile verhindern Steinschlag von Fassa-

den in den öffentlichen Raum, erzeugen jedoch zugleich ein wenig Intimität für die nach außen gekehrte Seite eines Hauses. Renāte Miļūne stellt rätselhafte Szenen in Räumen dar, in dem sie versucht, noch mehr Privatheit zu finden als sie ein Innenraum bieten kann. Sabine Moore spürt privateste Zonen einer Wohnung auf, bewegt sich dort so, als wolle sie Orte von Intimität entdecken und auskosten. Der Bildbetrachter gerät hier in eine fast voyeuristische Position. Den Blick von innen nach außen, von der privaten Position in den Öffentlichen Raum, zelebriert Beatrise Helpeja. Zwischen Ihren Innen- und Außenwelten zeigen sich, einmal mehr, einmal weniger deutlich Glasscheiben, die als unsichtbare Trennwände zwischen den beiden Welten gesehen werden können.

Ein Spannungsfeld zwischen dem fast voyeuristischen Blick in Privatsphären, über die inszenierte Privatheit, bis hin zum Blick vom persönlichen Bereich in den öffentlichen Raum, findet sich in den acht Fotoserien wieder.

Die Präsentation dieser Werke findet zunächst in einem Event während des Riga Fotomonth statt. Darüber hinaus wird das Projekt im Jahr 2015 in der Partnerstadt Riga, also in der Freien Hansestadt Bremen vorgestellt. Gastgeber wird unter anderem galerie mitte sein.

COVERS

Faint, illegible text, likely bleed-through from the reverse side of the page.

COVERS

SATURS
INHALT

8

Rihards Rusmanis
COVER ?

14

Sabine Moore
THIN
SHADOW

20

Beatrise Helpeja
WHO'S
THERE ?

26

Valters Mednieks
DĀRGUMI

32

Kristiāna Sproģe
OTHER SIDE

38

Renāte Miļūne
HOME ALONE

44

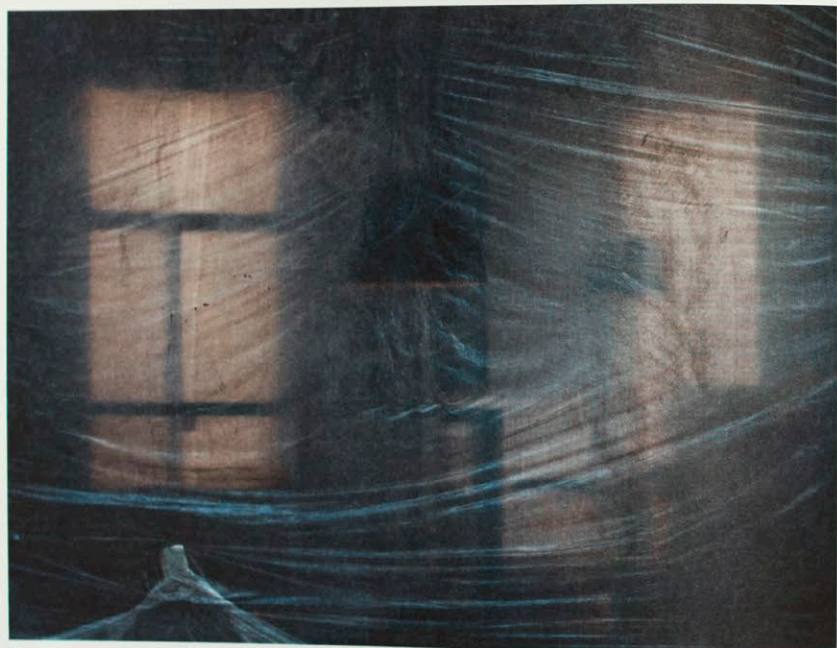
Jānis Krauklis
DISTORED
STORIES

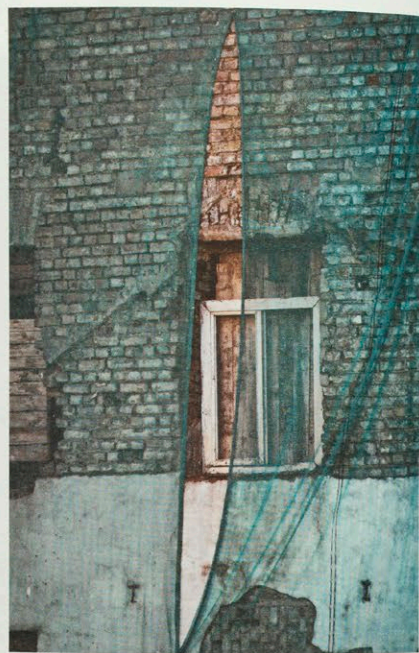
50

Viktorija Eksta
DIEVS DABA
DARBS

Rihards Rusmanis

COVER?

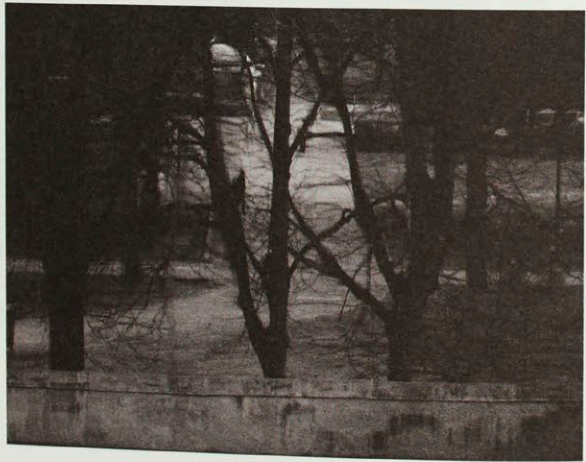




Beatrise Helpeja

WHO'S THERE?





Viktorija Eksta

DIEVS DABA
DARBS



50



51



