

**Malus domestica 'TALVIKKI'**

TALVIKKI, vinteräpple

Zon: I-V

Synonym:

Prisgrupp 2

Härkomst: Piikkiö Finland 2003, Lobo x Yläkautto

Användning: Hushålls- och bordsfrukt

Växtsätt: Växer medelstarkt, frisk, ej skorvmottaglig, tidig och rik bördighet.

Blomning:

**Frukt:** Medelstor till stor. Plattrund till rund. Grundfärgen är ljus gröngul med lysande röd täckfärg på solsidan. Köttet är vitt, med en svag rodnad närmast huden, ganska fast, friskt syrligt och aromatiskt. Plockas i början av oktober, ätmogen i november och hållbar till februari.

**Jordmån:** Trivs på de flesta humusrika jordar

Trivs på de flesta humusrika jordar.

**Övrigt:** Pollineras av bl. Astrakan Gyllenkrok, Gyllene Kitajka, Sävstaholm

**Malus domestica 'TELISSAARE'**

TELISSAARE, vinteräpple

Zon: I-V

Synonym:

Prisgrupp 2

Härkomst: Estland

Användning: Bordsfrukt

Växtsätt: Växer medelstarkt, tidig och rik bördighet.

Blomning: Blomningen är medeltidig.

**Frukt:** Medelstor. Platt till plattrund. Grundfärgen är ljus gröngul med svag rodnad på solsidan. Köttet är vitt, ganska fast, fint med bra arom och svag syrligt. Plockas i oktober, får eftermogna några veckor och är hållbar till december.

**Jordmån:** Trivs på de flesta humusrika, fuktighetshållande jordar.

**Övrigt:**





### **Malus domestica 'TOBIAS'**

**TOBIAS, höst- tidig vinteräpple**

**Synonym:**

**Zon: I-V**

**Prisgrupp 2**

**Härkomst:** Piikkiö Finland 2003, Lobo x Huvitus

**Användning:**Bordsfrukt

**Växtsätt:** Växer medelstarkt, tidig och rik bördighet.

**Blomning:** Blomningen är medeltidig.

**Frukt:** Stor till medelstor, konisk kägellik. Grundfärgen är ljusgul som täcks av en rödstrimmig eller helröd täckfärg med mörkare röda partier på solsidan. Köttet är vitt eller rödvitt närmast huden och kärnhuset, ganska fast, sött och välutvecklade äpplen är mycket aromatiska.

Mognar i mitten av oktober och är hållbar till december.

**Jordmån:** Trivs bäst på humusrika, fuktighethållande jordar.

**Övrigt:** Pollineras av bl. a. Gyllenkrok Astrakan, Gyllene Kitajka, Oranie, Sävstaholm, Transparente Blanche.



### **Malus domestica 'TRANSPARENTE BLANCHE'**

**TRANSPARENTE BLANCHE, sommaräpple**

**Synonym:**

**Zon: I-VI**

**Prisgrupp 1**

**Härkomst:** Baltiska staterna

**Användning:**Bords- och hushållsfrukt

**Växtsätt:** Trädet växer medelstarkt och bildar en rund, utbredd krona. Tidig och rik bördighet. En kartgallring förebygger att frukten blir liten.

**Blomning:** Blomningen är tidig.

**Frukt:** Medelstor, på unga träd, stor, högbyggd, rundat kägellik med svaga åsar. Färgen är grönvit, vid mognaden gulvit. Köttet är gulvitt, mycket saftigt, sött men också rätt så syrligt och med fin arom. Mognar i augusti. Alla äpplen mognar inte samtidigt. Under två, tre veckor får man allt eftersom plocka gulvita frukter.

**Jordmån:** Trivs på de flesta jordar, men skadas av kräfta om det står på ogynnsam plats.

**Övrigt:** Pollineras av bl.a. Aroma, Charlamovsky, Discovery, Gyllenkroks Astrakan, James Grieve, Katja, Melba, Oranie, Quinte, Risäter, Summerred, Sävstaholm, Åkerö. Mycket bra pollengivare.



### **Malus domestica 'TROGSTA'**

**TROGSTA**

**Synonym:**

**Zon:**

**Prisgrupp 2**

**Härkomst:**

**Användning:**

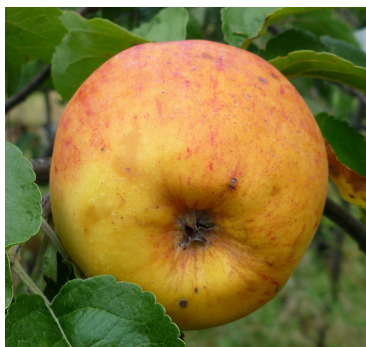
**Växtsätt:**

**Blomning:**

**Frukt:**

**Jordmån:**

**Övrigt:**



## **Malus domestica 'TSARSKÖLD'**

**TSARSKÖLD, sommaräpple**

**Synonym:** Tsaarin kilpi

**Zon:** I-VII

**Prisgrupp 2**

**Härkomst:** Estland

**Användning:** Bords- och hushållsfrukt, bästa sorten för mos

**Växtsätt:** Växer medelstarkt och bildar en öppen, luftig krona med hängande grenar, frisk och motståndskraftig mot svampsjukdomar, tidig och rik bördighet.

**Blomning:** Blomningen är tidig

**Frukt:** Medelstor till stor, oregelbunden bred konisk form. Grundfärgen är ljusgul med vackert röd täckfärg på solsidan. Köttet är ganska fast, saftigt, fint och sött med en stark god smak. Mognar i september och har kort hållbarhet.

**Jordmån:** Ganska anspråkslös i fråga om odlingsplats.

**Övrigt:** Pollineras av Gyllenkrok Astrakan, Gyllene Kitajka, Sävstaholm, Transparente Blanche.



## **Malus domestica 'TUNÄPPLE'**

**TUNÄPPLE**

**Synonym:**

**Zon:**

**Prisgrupp 2**

**Härkomst:**

**Användning:**

**Växtsätt:**

**Blomning:**

**Frukt:**

**Jordmån:**

**Övrigt:**

BILD

## **Malus domestica 'TUSENBRÖDER'**

**TUSENBRÖDER**

**Synonym:**

**Zon:**

**Prisgrupp 2**

**Härkomst:**

**Användning:**

**Växtsätt:**

**Blomning:**

**Frukt:**

**Jordmån:**

**Övrigt:**