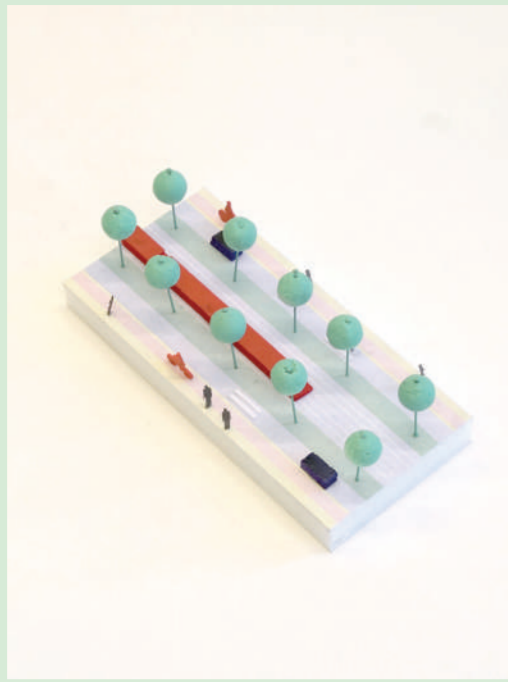


HALTE ●

Grote Baan

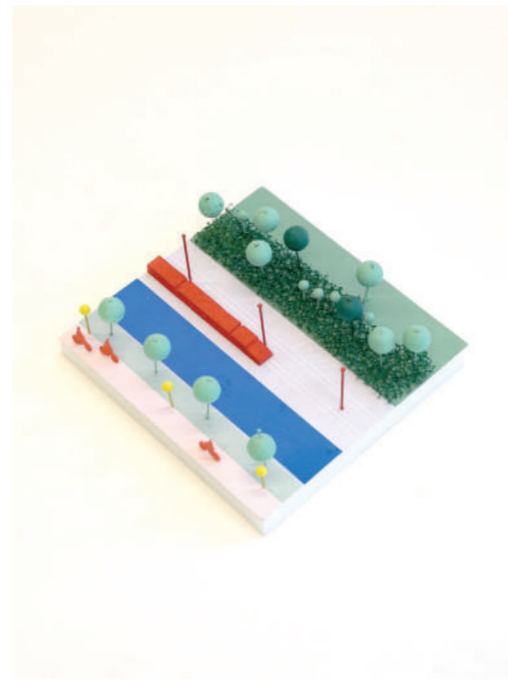
Hoe de Grote Baan heringericht zal worden, hangt nauw samen met de keuzes die we maken voor het openbaar vervoer en de wagen, voor de dorpskernen in de buurt en voor de aansluiting van de regio op de rest van het verkeersnetwerk. Blijft de Grote Baan een harde verkeersruimte, wordt ze een tramstraat, een rustige verblijfsruimte, of zelfs een groene parkstrip?



HALTE ●

Lijn 18

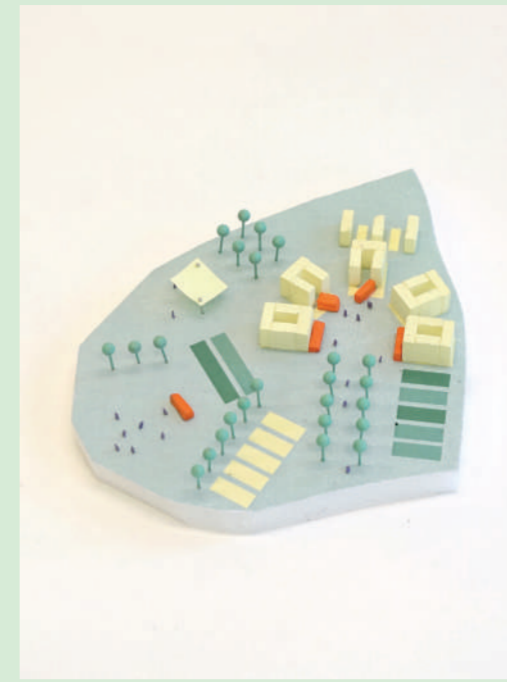
De voormalige spoorlijn zal in de toekomst verder uitgebouwd worden als fietsnelweg tussen Hasselt en Pelt. Tegelijk is ze een waardevolle natuurverbinding. Afhankelijk van de mobiliteitskeuzes wordt deze plek doorkruist door meer of minder infrastructuur. Die infrastructuur moet dus goed ingepast worden. En wat met de ruimte rondom de voormalige spoorlijn? Wordt die ingericht als een landbouwpark? Of een ontoegankelijk waterrijk natuurgebied?



HALTE ●

Kazerne

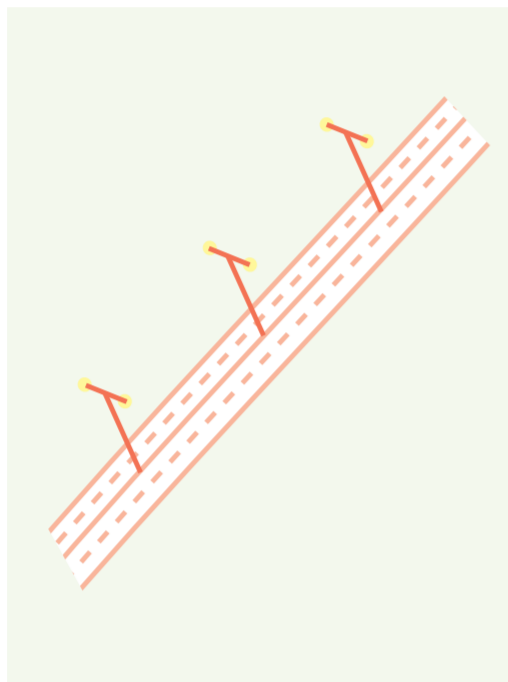
De Kazerne werd in 1939 gebouwd en in 2010 gesloten. Op haar hoogtepunt verbleven er bijna 500 militairen. Nadien kreeg de Kazerne een tijdelijke invulling als asielcentrum. Het gebied bestaat uit een bosrijke omgeving met enkele biologisch waardevolle zones. Tussen het groen ligt de voormalige militaire infrastructuur. De toekomst van de Kazerne is onduidelijk. Wat zijn de mogelijke pistes volgens u?



HALTE ●

N74 (regionale wegverbinding)

Wagens die de N74 voor een langere afstand gebruiken, moeten vlot en veilig naar de autosnelweg kunnen. Tegelijk mogen ze de dorpskernen en het landschap niet verstoren. We onderzoeken daarom verschillende opties voor de ligging van die N74 vanaf de E314 tot net ten noorden van Helchteren. Blijft hij de Grote Baan volgen of wordt hij omgeleid (oost of west)? Ligt hij bovengronds of in tunnels?



HALTE ●

De Schacht

Het bedrijventerrein De Schacht ligt in een woonomgeving waardoor vrachtverkeer de kernen van Heusden of Zolder doorkruist. Daarom willen we grootschalige bedrijvigheid, die veel verkeer met zich meebrengt, enkel verder uitbouwen als ze beter aangesloten wordt op de rest van het verkeersnetwerk. Of dat mogelijk is, hangt af van de nieuwe N74. Naast grootschalige bedrijvigheid zijn er echter ook andere toekomstperspectieven mogelijk die minder verkeer genereren.



HALTE ●

Europark

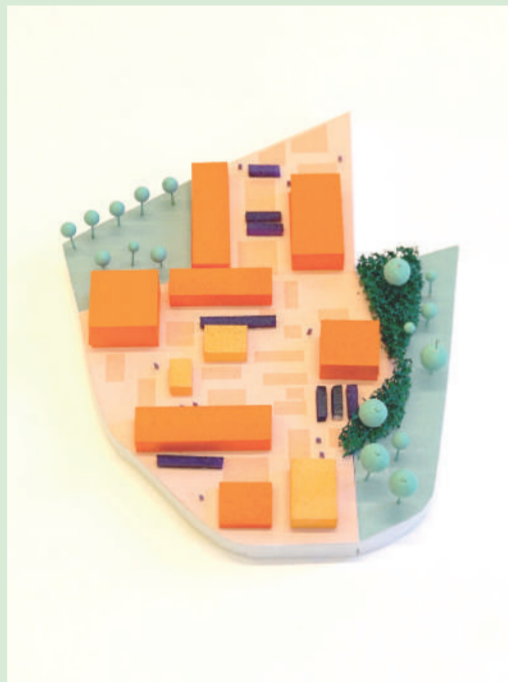
Het bedrijventerrein Europark ligt in het midden van een woonomgeving en het vrachtverkeer zorgt voor overlast voor de omwonenden. Hoe kan de toekomst van Europark eruitzien? Blijft het een regionaal bedrijventerrein, maar dan beter aangesloten op de autosnelweg, of zijn er ook kansen voor Europark als lokaal bedrijventerrein? Naast grootschalige bedrijvigheid, zijn er immers ook andere toekomstperspectieven mogelijk die minder verkeer genereren.



HALTE ●

Centrum-Zuid

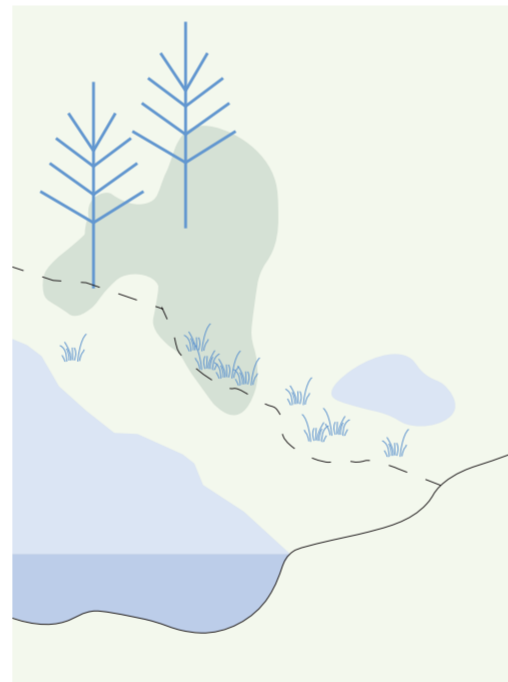
Er zijn verschillende mogelijkheden om het verouderde bedrijventerrein Centrum-Zuid, dat strategisch ligt langs de E314, nieuw leven in te blazen. Breidt het bedrijventerrein verder uit in de toekomst? Of moeten we kansen zoeken om meer te doen met de reeds beschikbare ruimte? Dan is een betere aansluiting met de snelweg nodig. Of vormen we (een deel van) Centrum-Zuid om tot een gemengde wijk voor wonen en werken?



HALTE ●

Europese ecologische corridor

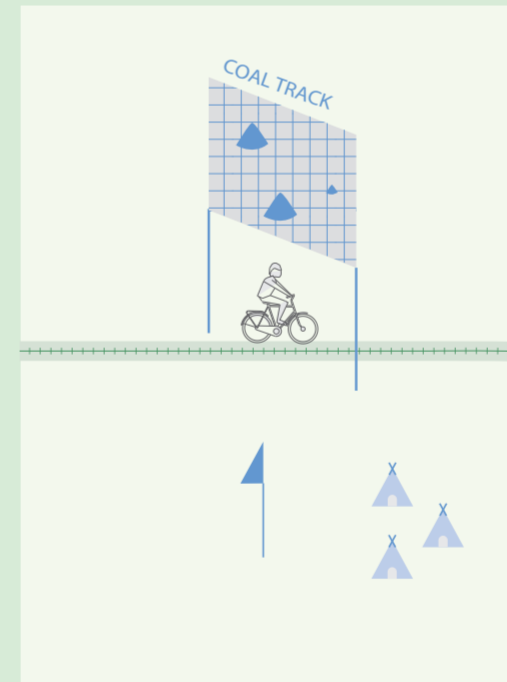
Binnen het project Noord-Zuid Limburg gaan we actief op zoek naar een ecologische verbinding tussen het Nationaal Park Hoge Kempen en Bosland over de twee militaire domeinen (Kamp van Beverlo en Schietveld Houthalen-Helchteren). De keuze om de ecologische verbinding te voorzien op een bepaalde plek, sluit sommige andere bestemmingen zoals wonen uit. Waar willen we deze Europese ecologische verbinding organiseren?



HALTE ●

Recreatie

Noord-Zuid Limburg wil verder bouwen aan sterke en duurzame recreatie voor de regio. Een aangename en herkenbare fietsverbinding tussen Bosland (in het noorden) en de Wijers (in het zuiden) kan verschillende recreatieve trekpleisters met elkaar, en met de omliggende kernen, verbinden. Er zijn meerdere routes mogelijk. De fietsverbinding kan door of langs de kernen van Houthalen en Helchteren lopen. Of misschien zelfs andere recreatieve polen verbinden met Bosland en De Wijers.



HALTE ●

Openbaar vervoer

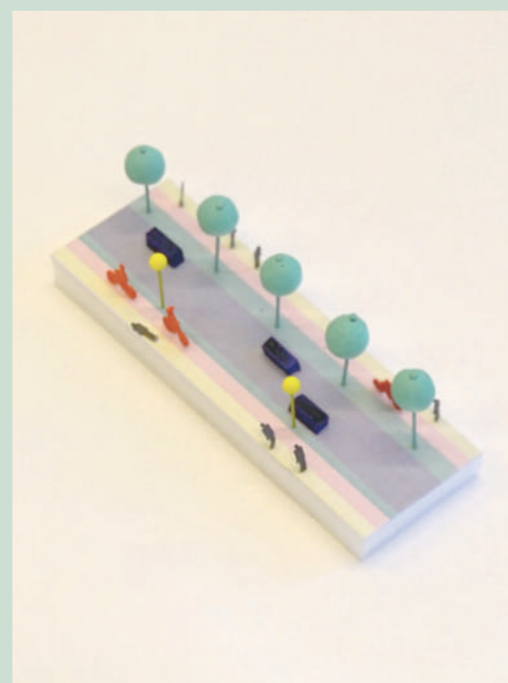
Het verplaatsingsgedrag in Limburg wijkt behoorlijk af van het Vlaamse gemiddelde. De wagen is veruit het meest dominante vervoersmiddel voor lange én korte verplaatsingen. Daarom willen we een snel en betrouwbaar noord-zuidgericht openbaar vervoer uitbouwen. Kiezen we voor een snelle treinverbinding met enkele haltes, of voorzien we meerdere haltes en bedienen we zoveel mogelijk tussenliggende kernen? Of gaan we voor een combinatie van de twee?



HALTE ●

Kazernelaan

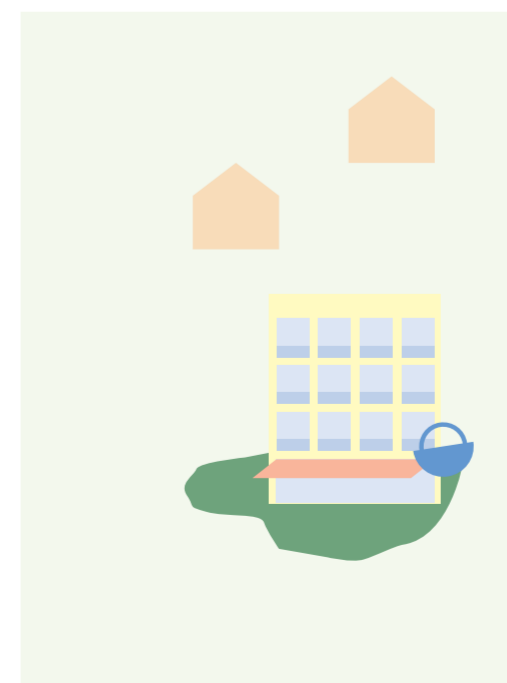
Vandaag rijdt er heel wat verkeer door Helchteren op de Kazernelaan (N719). Wagens domineren het straatbeeld en er zijn maar weinig voorzieningen voor fietsers en voetgangers, wat leidt tot gevaarlijke situaties. Kunnen we op de Kazernelaan meer ruimte geven aan traag verkeer, zodat er niet enkel veilig maar ook aangenaam gewandeld en gefietst kan worden? En wat gebeurt er dan met het autoverkeer op de Kazernelaan?



HALTE ●

Kernversterking

Tegen 2035 zal Houthalen-Helchteren veel nieuwe woningen nodig hebben. Sommige bestaande gebouwen zijn ook toe aan vernieuwing. Noord-Zuid Limburg wil daarom ook nadenken over hoe en waar we in de toekomst op een duurzame manier kunnen wonen. Nieuwe woonontwikkeling biedt kansen voor het versterken van de kernen, aanleg van nieuwe publieke plekken of een wijkparkje. De locatie van nieuwe woningen is dus cruciaal.



Jouw mening telt!

SAMEN GERAKEN WE VERDER!

De Noord-Zuidverbinding, tussen Hasselt en de Nederlandse grens richting Eindhoven, loopt dwars door het centrum van Houthalen-Helchteren. De huidige weg kan het stijgende aantal auto's niet opvangen en dat is slecht voor de leefbaarheid in de regio. Toch is de Noord-Zuid meer dan alleen een verkeersknoop: de leefbaarheid in Houthalen-Helchteren en daarbuiten, de economische ontsluiting van Noord-Limburg en hoe we omgaan met de aanwezige open ruimte en natuur zijn belangrijke knelpunten. Al jaren wordt er gezocht naar een oplossing voor de puzzel. Zonder resultaat. Tegengestelde belangen, een eenzijdige kijk en de klassieke procedures die weinig ruimte laten voor dialoog zijn de oorzaak hiervan. In 2018 besliste de Vlaamse Regering om de Noord-Zuidverbinding uit te voeren onder het decreet 'complexe projecten'. In deze nieuwe procedure staan dialoog, participatie en multidisciplinair werken centraal, vanaf dag één.

- www.noordzuidlimburg.be
- DeNoordZuid
- Schrijf je in op onze nieuwsbrief via www.noordzuidlimburg.be/nieuwsbrief

Geef je mening over deze bouwstenen op www.noordzuidlimburg.be



LEGENDE

Fietsroute langs bouwstenen en Live Project

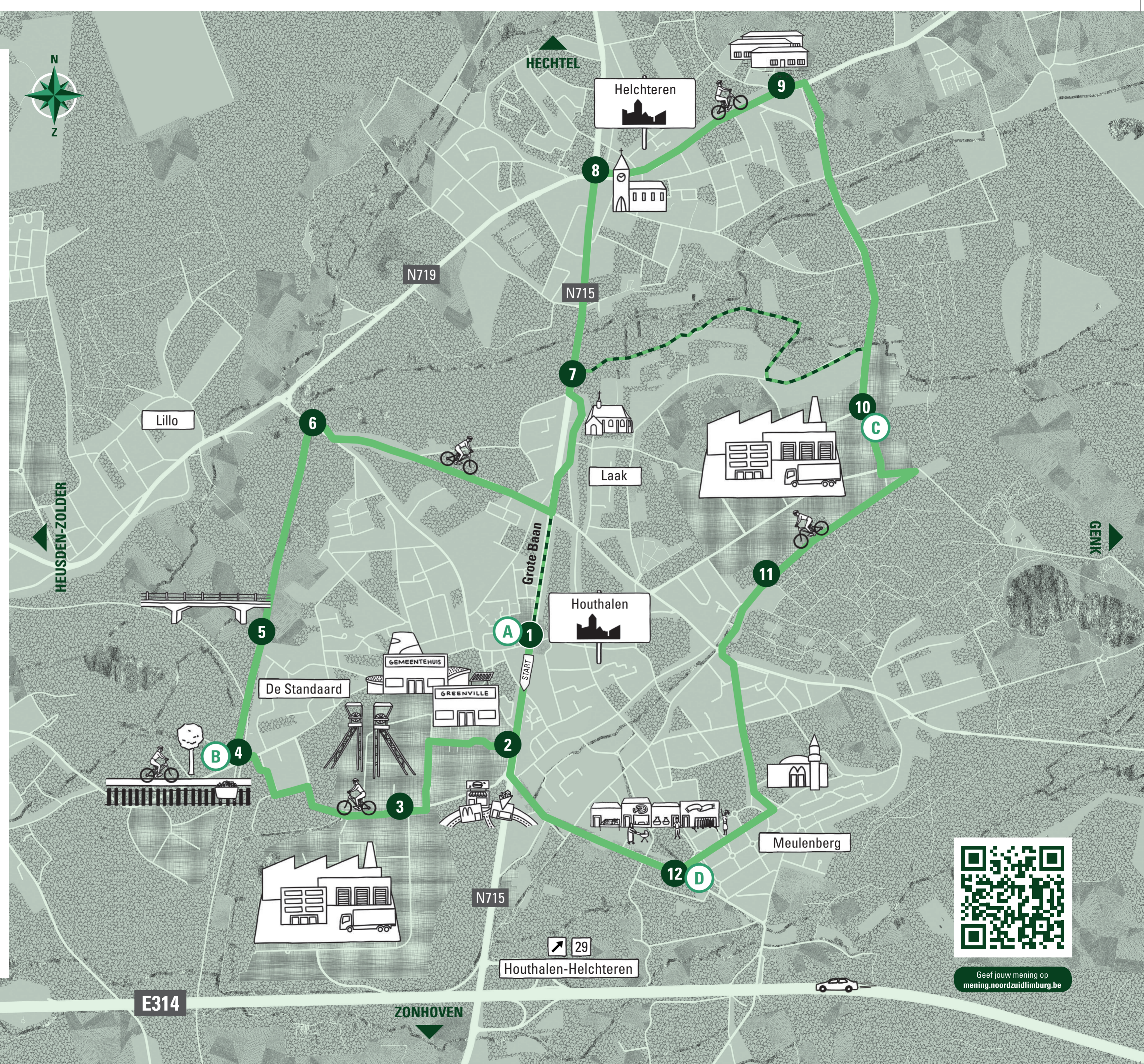
-  Grote lus
-  Binnenweg voor kleinere lus

Haltes Bouwstenen

- 1** Grote Baan
- 2** N74 (regionale wegverbinding)
- 3** Bedrijventerrein Centrum-Zuid
- 4** Openbaar Vervoer
- 5** Oude spoorwegbedding Lijn 18
- 6** Bedrijventerrein De Schacht
- 7** Europese ecologische corridor
- 8** Kazernelaan (N719)
- 9** Kazerne
- 10** Bedrijventerrein Europapark
- 11** Recreatieve fietsas
- 12** Kernversterking

Haltes Live Project UHasselt

- A** Zachte mobiliteitscultuurhub
Cuppensplein
- B** Blauw-groene netwerk
De Standaardsite
- C** Duurzame bedrijventerreinen
Europapark
- D** Duurzaam wonen
Koolmijnlaan



Geef jouw mening op
mening.noordzuidlimburg.be