

LAS PALMAS

36 Léguas em 12 horas

João Seguro

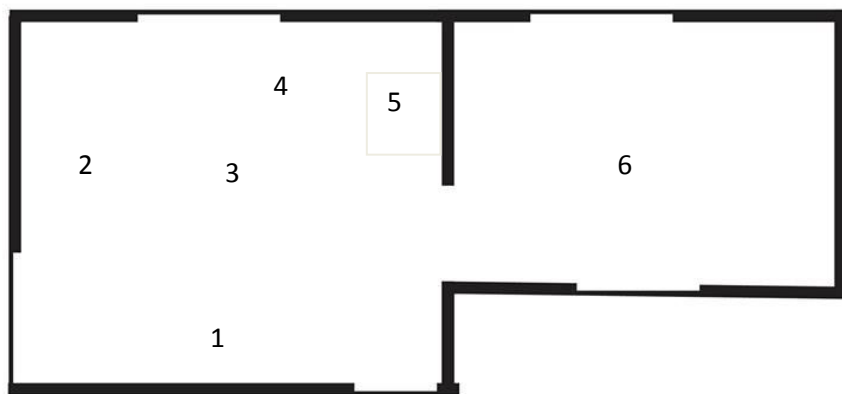
Breve nota para 36 léguas em 12 horas

A leitura do mundo é uma luz que se aponta sobre a penumbra do desconhecido. No conjunto dos seus aforismos, julgo que a ciência tem provado que há o caos e há uma ordem que lhe subjaz. As coisas passam-se de uma certa maneira porque há tangentes que se cruzam. São como uma alma das coisas, gerando todo o acontecimento; algo de misterioso que se escapa permanentemente aos nossos olhos.

No trabalho do João esse mistério surge em obra, expresso na matéria. O artista apresenta parte de uma imagem do mundo e aí contempla sentidos elementares da sua estrutura intrínseca: a gravidade, a força, a resistência, o equilíbrio, a perspectiva, o engenho, as condições de superação das aporias, dos atrasos na vida e a originalidade com que lhes elaboramos soluções. São obras sintéticas, estímulos para a observação do fundamento.

Por isso é que em “36 léguas em 12 horas” as suas peças nos surgem plasticamente tão simples e intrinsecamente tão delicadas. Elas rendem pistas, destacam aquilo que incessantemente se esconde e, na sua elementaridade material, determinam-lhe o humilde, mas milagroso lugar, de ser ordem sobre tudo aquilo que está. São parte de uma imagem de mundo, uma luz generosamente partilhada.

Maria Joana Vilela



Fichas técnicas:

1 - *Looking forward*, 2017

3 peças em madeira de mogno

dimensões variáveis

2 - Rodas quadradas #3 (modelo), 2017

Peça em madeira pintada

dimensões variáveis

3 - *Development, development*, 2017

Impressão, gelo falso de acrílico, metal enferrujado

dimensões variáveis

4 - Trabalho no sul, 2017

Mármore verde Viana

Dimensões variáveis

Cada peça 30 x 30 x 3 cm

5 - *Off the grid*, 2017

Grellha de madeira de mogno

29,7 x 42 x 1 cm

6 - *Newton's cradle*, 2017

Barro, cabo de cobre, papel, tinta

Dimensões variáveis