

# R4- GIDS



## **PLANNING**

Waar vind je ons en wanneer?  
Lees meer op ***pagina 5***

## **KNOOPPUNTEN IN KAART**

Wat gaat er gebeuren?  
Lees meer op ***pagina 6 en 7***

## **DE OMBOUW**

Het verhaal achter de ombouw ontdek je vanaf ***pagina 9***

## **INFOMARKTEN**

Lees meer op ***pagina 15***

**r4wv.be**

# **ONTDEK ALLES OVER DE OMBOUW VAN DE R4 WEST**

VOOR DE OOSTKANT: DRAAI DE GIDS OM

# INLEIDING

Op 27 mei werd een belangrijke stap gezet in de transformatie van de R4, toen Vlaamse ministers Lydia Peeters en Matthias Diependaele, samen met vele belanghebbenden, de eerste spade in de grond staken. Deze ingrijpende verbouwing staat helemaal in het teken van 'verbinding'. Overigens niet enkel in de betekenis van een **soepele en veilige doorstroming van het verkeer**. Ook aan het naadloos **verenigen van de omgeving, de mensen en de natuur** wordt bijzonder veel zorg en aandacht besteed.

De doordachte herinrichting van de R4 West en Oost is na Oosterweel de **tweede grootste werf** van Vlaanderen en heeft een prijskaartje van 726 miljoen euro. Als alles volgens plan verloopt, zullen de werken afgerond zijn in 2031.

Met het project wordt verkeer op de R4 vlotter en veiliger, en de wijken eromheen rustiger en beter bereikbaar. Aan de westkant gaat het om het **stuk R4 tussen de N9 in Wondelgem en de E34 in het noorden**. Soepeler autoverkeer mét leefbare woonkernen en veilige en comfortabele, afgescheiden fietspaden, dát is waar de transformatie van de R4 om draait.

Met **de gids** die je nu in handen hebt, willen we je uitgebreid informeren over **de eerste fase van de ombouw**, waarin heel wat voorbereidende werken plaatsvinden. We houden het graag overzichtelijk. Daarom kan je deze

gids **in twee richtingen lezen**. De ene helft is gewijd aan de westzijde, de andere helft aan de oostzijde. Zo weet jij altijd wat er speelt bij 'jouw' stukje R4.

**BRAVO4** (het consortium dat de werken coördineert en uitvoert) en **De Werkvennootschap** (de organisatie van de Vlaamse Overheid die haar schouders zet onder grote en complexe mobiliteitsprojecten) hechten groot belang aan heldere communicatie. Met **deze gids** hopen ze je voldoende te informeren over de tijdelijke impact van een aantal werken aan jouw R4-zijde. Heb je toch nog **bijkomende vragen**? Neem dan gerust contact op via het mailadres [info@R4WO.be](mailto:info@R4WO.be) of via het nummer 0800 202 39. **Want: verbinding, die creëren we samen.**



Veel leesplezier,  
*Wouter Casteels*  
Algemeen Manager  
De Werkvennootschap



Impressie nieuwe fietsbrug ter hoogte van de Buntstraat

# DE AANLOOP NAAR DE OMBOUW

DE EIGENLIJKE OMBOUW START IN AUGUSTUS 2025, MAAR DAT BETEKENT NIET DAT ER TOT DAN NIETS TE ZIEN IS. OM AAN DE TRANSFORMATIE VAN DE R4 TE KUNNEN BEGINNEN, ZIJN VOORBEREIDENDE WERKEN NODIG.



Impressie rustige oase 'Secret Garden' in Wondelgem

## NUTSWERKEN

In januari 2024 zijn de nutsbedrijven gestart met het verplaatsen en vernieuwen van de kabels en leidingen op en langs de R4. Die zijn noodzakelijk om meteen daarna de eigenlijke werken voor de ombouw van de R4 West en Oost van start te laten gaan.

## WIE?

Door de grootte van het projectgebied en van de opdracht werd door de nutsbedrijven één gezamenlijke aannemer, SYN4, aangesteld om de werken uit te voeren (voor Farys, Fluvius, Proximus, Telenet...). Daarnaast werken ook Elia en Aquafin afzonderlijk langs de R4.

## HOE?

De nutswerken gebeuren via gestuurde boringen en open sleuven om de kabels in te leggen. Na de aanleg van alle nutsleidingen volgen overkoppelingwerken, waarbij de nieuwe en bestaande leidingen met elkaar worden verbonden.

## WAAR EN WANNEER?

De nutswerken duren naar verwachting tot eind 2025. Op [R4WO.be](http://R4WO.be) > 'Actuele hinder' tonen we eventuele hinder op de R4. Hier vind je ook veelgestelde vragen over nutswerken.

# VOORBEREIDENDE WERKEN

NAAST DE NUTSWERKEN KOMEN ER NOG ANDERE VOORBEREIDENDE WERKEN AAN. EEN OVERZICHT:



### FIETSTUNNEL WONDELGEM

#### Wanneer?

mei 2024 tot september 2025

#### Wat?

Fietsers naar Campus Mariakerke van de Arteveldehogeschool, VISO Mariakerke en Kisp volwassenonderwijs Mariakerke moeten vandaag het op- en afrittencomplex Brugsevaart kruisen en de drukke Industrierweg oversteken. Die **gevaarlijke oversteekplaatsen** verdwijnen. In de plaats komt een fietstunnel onder het op- en afrittencomplex van de R4-Brugsevaart en wordt een **veilige oversteek** voorzien naar de Industrierweg. Hiervoor is naast een hertracering van de waterloop De Lieve ook rooi- en grondwerk nodig. **Eind september wordt gestart met de bouw van de fietstunnel.**



### NIEUWE KALE

#### Wanneer?

augustus 2024 t.e.m. december 2025

#### Wat?

Vandaag loopt de Nieuwe Kale via een lange betonnen koker onder de spoorweg en de R4 door. In de toekomst halen we de koker weg. In de plaats komen **twee ecopassages**. Hiervoor zijn rooi- en grondwerken nodig, naast de betonwerken voor het realiseren van de nieuwe duikers.



### RINGVAARTBRUG

#### Wanneer?

mei 2024 t.e.m. juli 2025

#### Wat?

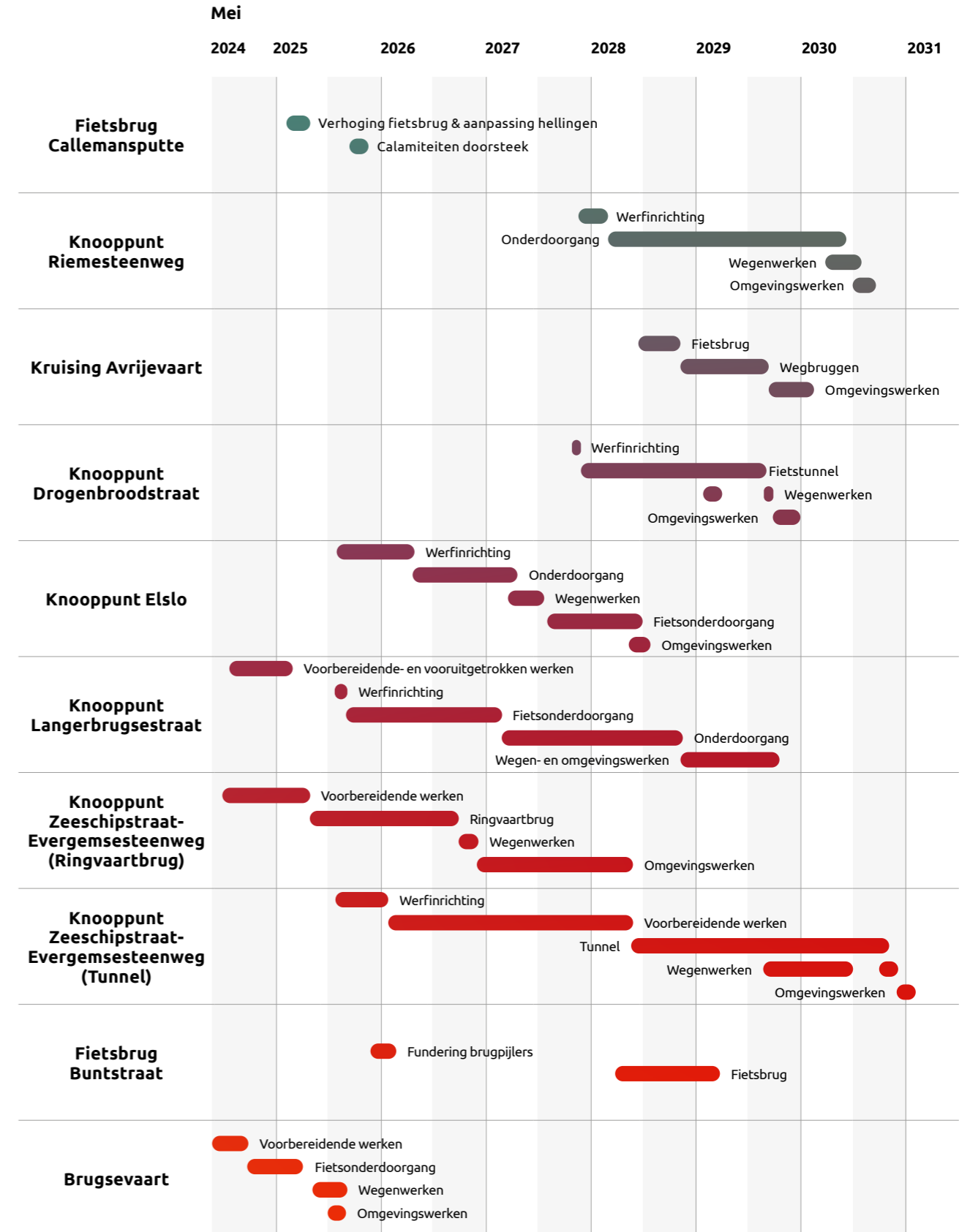
In april-mei 2025 wordt een **deel van de Ringvaartbrug verplaatst**. Daarvoor wordt een tijdelijke bypass aangelegd. Hiervoor zijn rooi-, grond- en wegenwerken nodig. De nieuwe brug bouwen en assembleren we in de buurt op een tijdelijke werf. Daar zijn de nodige toegangen voor nodig.



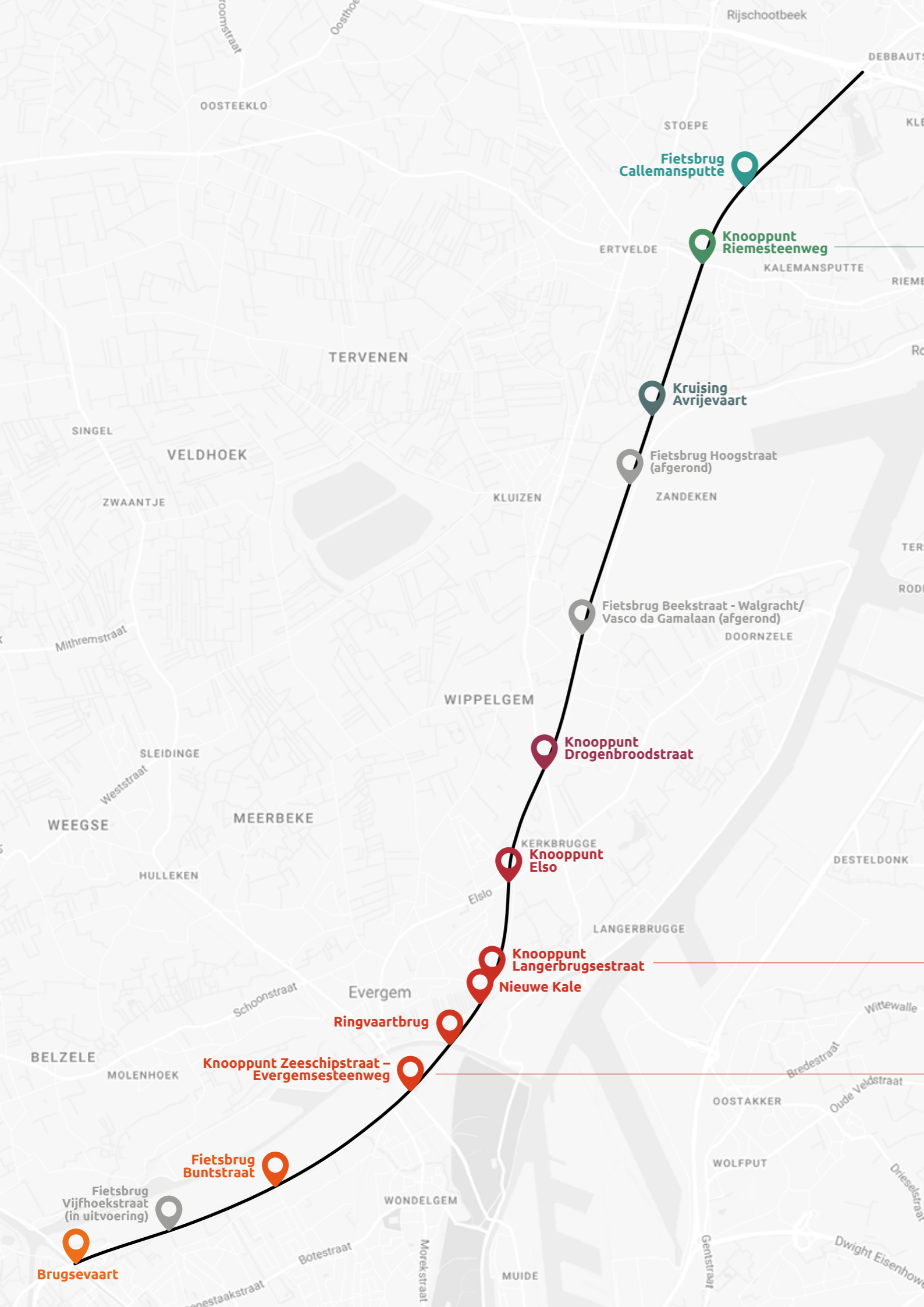
Impressie van waterloop Nieuwe Kale naast de R4

Meer informatie over deze werken? Je vindt de contactgegevens op pagina 15.

# PLANNING OMBOUW R4 WEST



# DE NIEUWE R4 WEST



## ENKELE KNOOPPUNTEN UITGELICHT

Hieronder zetten we een aantal knooppunten in de kijker om een indruk te geven van de grote veranderingen die gaan plaatsvinden. In de ontwerpen is – naast verkeersveiligheid en een goede doorstroming – rekening gehouden met natuur, geluid, verlichting en fietsmogelijkheden. Meer informatie over deze thema's staat op pagina's 11, 12 en 13.



### KNOOPPUNT ZEESCHIPSTRAAT – EVERGEMSESTEENWEG

Aan de Zeeschipstraat en de Evergemsesteenweg staat het verkeer vandaag vaak aan te schuiven. R4WO bouwt een **lange tunnel** en een **op- en afrittencomplex** om het verkeer in de toekomst vlotter en veiliger te laten verlopen.

#### Wat pakken we aan?

- We leggen twee fietssnelwegen aan langs de R4 (F40) en de spoorweg (F42). **Fietspaden in de buurt laten we vlot aansluiten** op deze fietssnelwegen.
- In de toekomst loopt de R4 met een **tunnel** onder de Zeeschipstraat en de Evergemsesteenweg door.
- Tussen de Ringvaart en de Zeeschipstraat bouwen we een op- en afrittencomplex.



Bekijk hier details en toekomstbeelden van dit knooppunt.  
[www.R4WO.be/knooppunt-zeeschipstraat-evergemsesteenweg-nieuw](http://www.R4WO.be/knooppunt-zeeschipstraat-evergemsesteenweg-nieuw)



### KNOOPPUNT RIEMESTEEENWEG

Het kruispunt aan de Riemesteenweg verdwijnt. De R4 en de fietssnelweg lopen in de toekomst onder de Riemesteenweg door.

#### Wat pakken we aan?

- De fietsinfrastructuur verandert. We leggen een fietsonderdoorgang onder het kruispunt van de Riemesteenweg/Pastorijstraat aan. En er komen **nieuwe fietspaden** langs de Riemesteenweg. De fietspaden van de Trilkouter en Spreeuwstraat sluiten we aan op de fietssnelweg.
- De R4 gaat ondergronds en het kruispunt verdwijnt. In de toekomst loopt de R4 **onder de Riemesteenweg en de Pastorijstraat door**. Daardoor komt het verkeer op de R4 en de lokale wegen niet meer met elkaar in contact.



Bekijk hier details en toekomstbeelden van dit knooppunt.  
[www.R4WO.be/knooppunt-riemesteenweg](http://www.R4WO.be/knooppunt-riemesteenweg)



### KNOOPPUNT LANGERBRUGSESTRAAT

Het huidige kruispunt van de Langerbrugsestraat met de R4 verdwijnt en wordt vervangen door een compact op- en afrittencomplex. In de toekomst lopen de R4 en de fietssnelweg onder de Langerbrugsestraat door.

#### Wat pakken we aan?

- We zorgen voor de fietsers via een **fietspad langs de ovonde** en het doortrekken van de fietssnelweg langs de R4. Tussen Elslo en Langerbrugsestraat schermen wij hen af van het wegverkeer via **geluidsschermen**.
- Verkeer verloopt vlotter omdat de R4 onder de Langerbrugsestraat door loopt. Bovenop de Langerbrugsestraat komt een ovonde.



Bekijk hier details en toekomstbeelden van dit knooppunt.  
[www.R4WO.be/knooppunt-langerbrugsestraat](http://www.R4WO.be/knooppunt-langerbrugsestraat)



Impressie nieuwe onderdoorgang weg- en fietsverkeer ter hoogte van Riemesteenweg/Pastorijstraat

# VEELGESTELDE VRAGEN

## HOE WEET IK WAAR GEWERKT WORDT?

De planning en timing liggen in grote lijnen vast. De planning voor de R4 West vind je op pagina 5. Het consortium BRAVO4 werkt de plannings in detail verder uit. Zodra dit is afgerond, worden concrete timings en wijzigingen steeds gecommuniceerd via de website [www.R4WO.be](http://www.R4WO.be) en de infokanalen van R4WO (Facebook en Hoplr). Ook het platform Gent op Weg ([www.gentopweg.be](http://www.gentopweg.be)) biedt een overzicht van alle grote infrastructuurwerken die op stapel staan in het noorden van Gent, Evergem, Zelzate en Wachtebeke. Wordt er grote hinder verwacht in je buurt? Dan word je op de hoogte gesteld via een bewonersbrief.

## WAAROM IS ER GEEN VERBINDING MEER TUSSEN DE R4 EN KLUIZEN/ERTVELDE/RIEME?

Met het project R4WO willen we zowel de doorstroming verbeteren als de verkeersleefbaarheid in de kanaaldorpen. Door de aansluiting van de R4 met de Riemesteenweg/Pastorijstraat te verwijderen, wordt dit knooppunt een verbinding voor lokaal verkeer tussen twee woonkernen. Fietsers en voetgangers kunnen hierdoor veiliger van Rieme naar Ertvelde en omgekeerd. Ze hoeven immers geen verkeer te kruisen dat op de R4 rijdt of naar de R4 wil.

## HOE RIJDEN FIETSERS VOORBIJ HET KRUISPUNT MET DE ZEE-SCHIPSTRAAT?

Om het kruispunt van de Evergemsesteenweg en de Zeeschipstraat over te steken, maken fietsers gebruik van de fietsbrug. Fietsers in de richting van Merelbeke fietsen over de Evergemsesteenweg (N456) en onder de spoorweg door en volgen de fietssnelweg, parallel aan de R4, richting de Brugsevaart (N9). Fietsers richting Wondelgem nemen ook de fietsbrug over de Evergemsesteenweg (N456) en nemen daarna de fietsaftakking richting de fietssnelweg (F42), parallel met de spoorverbinding. Van daaruit volgen zij de fietssnelweg richting Spesbroekstraat.

# GETUIGENISSEN

*“Als school zijn wij erg enthousiast over de ombouw van de R4 en zeker over de ruimte die daarin voorzien wordt voor fietsers. Afgescheiden fietsverkeer, dat bovendien veilig de R4 kan oversteken, dat is een grote verbetering. Onze campus is dankzij de fietsbrug veel vlotter verbonden met Mariakerke. En ja, we zullen nog een tijdje rekening moeten houden met werken, maar dat nemen we voor lief. Je moet kijken naar het mooie perspectief op lange termijn. Het mag trouwens gezegd dat de ploeg van BRAVO4 uitstekend met ons communiceert. Er loopt een tijdelijk fietspad over de parking van onze school en dat is er in goed overleg gekomen, een overleg waarin ook rekening werd gehouden met onze suggesties. Je merkt het: geen klachten hier!”*

**Guy Van Durme,**  
Technisch Adviseur en Coördinator bij  
het Vrij Instituut voor Secundair  
Onderwijs (VISO) in Mariakerke

*“Voor de Fietsersbond en de vele dagelijkse fietsers die we vertegenwoordigen, is het heel fijn om te merken hoe grondig het overleg en de participatie kan lopen bij grote en belangrijke infrastructuurprojecten. Van bij het begin werden we betrokken om de plannen te bespreken en trajecten mee uit te tekenen. Het project R4WO is een mooi voorbeeld van hoe de aanpassingen aan weginfrastructuur voor gemotoriseerd vervoer ook een hefboom kunnen zijn om te investeren in fietsinfrastructuur en fietsveiligheid. De gesprekken met de lokale afdeling van de Fietsersbond over de fasering van de werken en de hinder tijdens de werken is een tweerichtingsverkeer waarbij onze lokale vrijwilligers met plaatsbezoekers op het terrein de situatie mee opvolgen en eventuele problemen kunnen signaleren. Een mooi voorbeeld van stakeholderoverleg en participatie zoals het hoort te zijn.”*

**Wies Callens,**  
Woordvoerder Fietsersbond

# TEAM EN THEMA'S VAN DE OMBOUW



Impressie nieuwe fiets- en voetgangerstunnel ter hoogte van de Drogenbroodstraat.

# OVER BRAVO4



De afgelopen jaren werd er door team R4WO hard ingezet op quick wins. Nu de werken aan de drie fietsbruggen en het turboverkeersplein afgerond zijn, maakt het projectteam zich op voor de volledige ombouw van de knooppunten.

Inmiddels is ook de samenwerking tussen De Werkvennootschap en het consortium BRAVO4 officieel. De Werkvennootschap is een organisatie die werd opgericht door de Vlaamse overheid en die haar schouders zet onder grote en complexe mobiliteitsprojecten. In de zomer van 2021 werd BRAVO4, dat bestaat uit BESIX, EPICo, I4B – The Belgian Infrastructure Fund, RID PPP (Rebel en Abrdn) en Stadsbader, aangeduid als voorkeursbieder. Op 7 mei vond de contractsluiting plaats, met de officiële eerste spadesteek op 27 mei. In deze Publiek-Private Samenwerking (PPS) staat BRAVO4 in voor de ombouw van de R4 Oost en West via een DBFM-opdracht: het ontwerp (Design), de bouw (Build), de financiering (Finance) en onderhoud gedurende 30 jaar (Maintain).

*“BESIX, Stadsbader, Rebel, EPICo en I4B zijn trots om dit project samen met de Werkvennootschap op te starten. R4WO staat voor verbinding: door het waarborgen van veilig verkeer verbinden we buurten, leefgemeenschappen, mens en natuur. Als consortium zetten wij onze schouders voor de volle 100% onder deze visie. De komende jaren zal er intens worden gewerkt, maar het resultaat zal er mogen zijn: een R4-omgeving die veiliger, vlotter bereikbaar en duurzamer is.*

**Günther Muyshondt**  
Projectdirecteur BRAVO4

*“Het contracteren van BRAVO4 is enorm goed nieuws voor de hele regio. De R4 zelf wordt een pak veiliger, de woonkernen erlangs leefbaarder, en zowel langs de R4 West als de R4 Oost zal je binnenkort meer dan 12 kilometer conflictvrij kunnen fietsen. Dankzij de PPS-procedure laten we de private markt haar expertise in dit project naar voren brengen. Bovendien zal de aannemer ook 30 jaar instaan voor het onderhoud.”*

**Lydia Peeters**  
Minister van Mobiliteit

# MEER NATUUR DANKZIJ DE NIEUWE R4

Langs de R4 ligt kostbare natuur die bescherming en versterking verdient. Daar is de overheid zich maar al te zeer van bewust. Daarom wordt bij de ombouw van de R4 ook volop ingezet op een duurzaam netwerk van groen en water, met aandacht voor ecologie en mens. Een overzicht.

Hoewel 10,8 hectare bos moet wijken voor de nieuwe R4, planten we maar liefst **17,6 hectare nieuw bos** aan. Dit compenserende bos komt grotendeels in de **directe omgeving** van de nieuwe R4 te liggen, met 9,7 hectare langs de weg. De overige 7,9 hectare wordt elders in Vlaanderen aangelegd. Het hergebruik van gerooide bomen voor stobbenwanden (wallen van aarde en takken) biedt duurzame schuilplaatsen voor kleine dieren.

## 1. GROEN LANGS WEGEN

Groene taluds zijn zachte hellingen naast fietspaden en wegen, beplant met bloemenweides, vetplanten en graslanden. Deze **ecologisch waardevolle hellingen** maken de plantengroei rijker en aantrekkelijker voor insecten en dieren. Ook langs wegen en fietspaden zorgen planten van verschillende hoogtes voor een aantrekkelijk en ecologisch waardevol geheel. Traag groeiende vetplanten in de middenberm vereisen weinig onderhoud en creëren interessante ecologische plekken.

## 2. REGENWATER

Door grachten en bufferbekkens wordt regenwater plaatselijk opgevangen en kan het traag in de bodem infiltreren. Tussen de R4 en de fietspaden vormen infiltratiebermen een **buffer** tussen sterke en zwakke weggebruiker. Deze bermen vangen regenwater op en laten het geleidelijk in de bodem zakken. Bij grote knooppunten vangen bufferbekkens overtollig regenwater op. Hun variërende dieptes en vormen creëren een **rijke diversiteit** aan planten- en diersoorten.



*Impressie nieuwe bufferbekkens ter hoogte van F.N. Piratenstraat*

## 3. GROENE ONTMOETINGSPLEKKEN

Langs de R4 komen picknickruimtes, bankjes en ontmoetingsplekken, waar bezoekers kunnen ontspannen en genieten van **de natuur**. In Wondelgem creëert de 'Secret Garden' een rustige oase tussen drukke kruispunten, afgeschermd van het verkeer. Deze **ontmoetingsplaats** biedt ruimte om te picknicken en te ontspannen, met veilige wandel- en fietspaden.

## 4. LEEFGEBIEDEN VERBINDEN

Met ecopassages verbinden we groenzones, zodat dieren veilig wegen, fietspaden en waterwegen kunnen oversteken. De Ringvaartbrug vormt een **cruciale ecologische** verbinding tussen Gent en de vallei van de Kale. Daarnaast investeren we in ecoduikers: tunnels die dieren een veilige doorgang bieden onder wegen en spoorlijnen. Bij de Nieuwe Kale worden de betonnen kokers vervangen door bredere tunnels, die zowel de waterloop als ecopassages bevatten.



*Impressie doorsnede ecopassage Nieuwe Kale*

# LICHT & GELUID

ZO MIN MOGELIJK HINDER DOOR WEGVERKEER VOOR DE OMGEVING, DAT IS HET UITGANGSPUNT. OP VLAK VAN VERLICHTING EN GELUID WORDEN ER DAN OOK INSPANNINGEN GEDAAN.

## 1. GELUID

We proberen geluidsoverlast van het verkeer zoveel mogelijk te verminderen. Waar mogelijk kiezen we voor **aarden geluidsbermen**. Die zijn mooi en natuurlijk, maar nemen veel plaats in. Wanneer er niet genoeg plaats beschikbaar is, gaan we voor geluidsschermen. We zorgen ervoor dat de schermen **zoveel mogelijk opgaan in de omgeving**. Ofwel bekleden we ze met groen, ofwel met dezelfde tegels als de wanden van de tunnels en onderdoorgangen. Bovendien maken we gebruik van geluidsreducerend asfalt om het **lawaai van het verkeer te dempen**. Waar mogelijk gebruiken we het bestaande wegdek als fundering: een duurzame en doeltreffende oplossing.

## 2. VERLICHTING

Langs de weg gaan we voor slimme en duurzame verlichting. Overal maken we gebruik van gestandaardiseerde en energie-efficiënte LED-lichtbronnen met lange levensduur. Via **dynamisch gestuurde verlichting** spelen we in op veranderende verkeerssituaties en om lichtpollutie tegen te gaan: dimmen we de verlichting of **schakelen we de verlichting zelfs uit** wanneer het niet nodig is.



Impressie nieuwe fietsbrug met geluidsbermen Buntstraat

# FIETSVERKEER

R4WO IS OOK EEN FIETSPROJECT. FIETSEN IN DE BUURT VAN DE R4 WORDT AANGENAMER, VEILIGER EN VLOTTER.

## 1. EEN VLOTTE EN VEILIGE FIETSRIT

We willen van de fiets een **aantrekkelijk alternatief** voor de auto maken. Fietsen langs de R4 West en Oost moet **vlot, veilig én comfortabel** worden. De fietssnelwegen F40 'Grote fietsring Gent' en F42 'Gent - Brugge via Eeklo' worden brede, rechte en lange trajecten waar je zelden of nooit moet stoppen voor ander verkeer.

We ontwerpen de nieuwe R4 vanuit **het perspectief van de fietser**. Daarbij houden we rekening met een drievoudige ambitie:

- Functionele, veilige en snelle fietsverbindingen bieden.
- De kwaliteiten van het omringende landschap benutten.
- Fietssers beschermen tegen negatieve omgevingsfactoren, waaronder geluid en nabijheid van snel gemotoriseerd verkeer op de R4 zelf.



Impressie fietssnelweg langs R4 Oost



Impressie fietsonderdoorgang fietssnelweg ter hoogte van Riemesteenweg



Impressie nieuwe fietsbrug langs R4 over Avrijevaart

## 2. DOOR HET GROEN

Fietsen langs de R4 West en Oost is fietsen door het groen. We integreren zoveel mogelijk **groene elementen** in het ontwerp van de fietsinfrastructuur. Onze fietstunnels en -onderdoorgangen houden we bijvoorbeeld zo kort mogelijk, of we werken met openingen in de plafonds. Zo valt er veel **natuurlijk licht** binnen in de tunnels. We werken langs het fietspad zoveel mogelijk met **groene ecologische zachte hellingen**.

Langs de fietssnelwegen maken we plaats voor kleinschalige **ontmoetingsplekken**. Hier kan je even uitblazen, picknicken of een babbeltje slaan. De ontmoetingsplekken krijgen overal hetzelfde uitzicht, zodat de fietssnelweg een mooi geheel wordt.

# R4WO: FEITEN EN CIJFERS

TOTAAL-  
BUDGET? **726  
MLN**



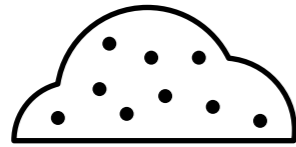
HOEVEEL  
QUICK  
WINS? **4  
QUICK  
WINS**



HOEVEEL  
KNOOP-  
PUNTEN? **18  
KNOOP-  
PUNTEN**



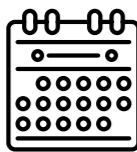
HOEVEEL  
KUUB GROND  
VERZET? **1.410.000,00M<sup>3</sup>  
OPHOGING**



HOEVEEL  
KILOMETER NIEUWE  
FIETSSNELWEG? **30  
KM**



HOEVEEL  
DAGEN  
WERK? **2449  
DAGEN**



HOEVEEL M<sup>3</sup>  
AFGRAVING? **1.230.000,00M<sup>3</sup>  
AFGRAVING**



## OPROEP: WORD JIJ EEN AMBASSADEUR VAN VERBINDING?

We kunnen het niet genoeg herhalen: de transformatie van de R4 draait om verbinding. Letterlijk en figuurlijk. Vlotter verkeer? Ja, zeker. Maar de nieuwe R4 doet straks nog zoveel meer, niet in het minst mens, dier en natuur dicht bij elkaar brengen. Het R4WO-team bereidt een fotoshoot voor die net die verbinding extra in de verf moet zetten. En... jouw hulp is meer dan welkom. Misschien wil jij wel een ambassadeur van verbinding worden? Dat kan! Stel je kandidaat via een mailtje naar [ottilie@karakters.be](mailto:ottilie@karakters.be). Vertel kort wie je bent en waarom jij gelooft in meer verbinding, en dan sta jij straks misschien wel voor onze lens. Dóen!

# ONS TEAM KOMT NAAR JOU

DE OMBOUW VAN EEN BELANGRIJKE  
VERKEERSADER GAAT NIET OVER  
EEN NACHT IJS.

De omgeving meenemen in dit langdurige project is erg belangrijk voor ons. We starten daarom met een reeks infomarkten. Hierin geven we een inkijk in het eerste jaar van de voorbereidende werken, tot september 2025. Wanneer de ombouw volledig van start gaat, keren we terug met nieuwe actuele informatie.

We organiseren infomarkten aan de oost- en westkant. Meer info volgt op de website, maar **kijk nu alvast waar je ons kan vinden.**

## INFOMARKTEN

Evergem	Wondelgem	Wachtebeke	Sint-Kruis-Winkel
03/09/2024	16/09/2024	01/10/2024	09/10/2024
Sporthal Evergem	Zaal De Zulle	GC Cultuurhuis Safarken (Keurezaal)	H. Kruiskerk
16.00-20.00 uur	16.00-20.00 uur	17.00-20.00 uur	17.00-20.00 uur

## BLIJF ALTIJD EN OVERAL GEÏNFORMEERD

Infomomenten, updates over de werken en nieuws: we delen er alles over via verschillende kanalen.

- Alle informatie over ons project vind je op onze website [R4WO.be](http://R4WO.be).
- Volg ons op sociale media via Facebook, Instagram en Hoplr, en blijf op de hoogte van regelmatige updates.
- Liever een overzicht in je mailbox? Schrijf je in voor onze **digitale nieuwsbrief** via [R4WO.be/nieuwsbrief](http://R4WO.be/nieuwsbrief)
- Toch nog vragen? Neem dan contact op via [info@R4WO.be](mailto:info@R4WO.be) of het gratis nummer 0800 202 39.

## GENT OP WEG

Er vinden heel wat grote infrastructuurprojecten plaats in Gent, Evergem, Zelzate en Wachtebeke. Om die in goede banen te leiden en er duidelijk over te communiceren, is er het platform Gent op Weg. Gent op Weg biedt een overzicht van alle grote werven, waaronder de ombouw van R4WO. Blijf op de hoogte van de werken via [gentopweg.be](http://gentopweg.be).



## COLOFON

**Verantwoordelijke uitgever**  
Wouter Casteels, p.a. Botanic  
Tower, Sint-Lazaruslaan 4-10,  
1210 Brussel

**Hoofdredactie**  
Marijn Struyf  
(De Werkvennootschap)

**Redactie en vormgeving**  
Connect en Karakters

**Beelden en fotografie**  
Connect en Arcadis

**Studiebureau**  
Maatschap - Arcadis SBE

**Vragen en opmerkingen**  
[info@R4WO.be](mailto:info@R4WO.be)

**Meer info en nieuws**  
[www.R4WO.be](http://www.R4WO.be)

Deze brochure is een uitgave van De Werkvennootschap, de organisatie van de Vlaamse overheid die haar schouders zet onder grote en complexe mobiliteitsprojecten, en BRAVO4, het aannemersconsortium dat de werken uitvoert.





Impressie nieuwe, rustige oase 'Secret Garden' in Wondelgem

## VEELGESTELDE VRAGEN

### WAAROM KOMT ER EEN FIETSSNELWEG DIE GENT MET ZELZATE VERBINDT?

De fietssnelweg tussen Gent en Zelzate wordt aangelegd om het fietsverkeer te bevorderen. Deze nieuwe verbinding biedt een veilige, vlotte en aangename route. Door fietssnelwegen, tunnels en bruggen te bouwen, maken we het fietsers zo comfortabel mogelijk. Fietsen wordt zo een aantrekkelijk alternatief voor autoritten.

### WELKE HINDER VERWACHTEN WE TIJDENS DE WERKEN IN ZONE SINT-KRUIS-WINKEL/OOSTAKKER?

In het algemeen zorgt BRAVO4 er steeds voor dat er twee keer twee (versmalde) rijstroken beschikbaar zijn op de R4 tijdens de werken. In deze zone wordt de fietssnelweg vroegtijdig aangelegd of wordt er een tijdelijk traject voorzien, zodat het fietsverkeer zich buiten de werfzone bevindt. De verbinding met de R4 wordt tijdens de werken opgehouden, behalve korte onderbrekingen in het weekend en/of nacht, als het knooppunt in definitieve fase ook nog aansluit op de R4. De actuele hinder kan je steeds raadplegen op de website R4WO.be.

### WAT GEBEURT ER MET HET KRUISPUNT AAN SINT-KRUIS-WINKELDORP EN KNIPPEGROEN?

Dit kruispunt verdwijnt. Verkeer van en naar Sint-Kruis-Winkel blijft mogelijk met de aanleg van een nieuw knooppunt ter hoogte van Moervaart-Noord (knooppunt 14). Vergelijkbaar met het Ovaal van Wippelgem komt hier een ovonde en een nieuwe fietssnelweg langs de R4. Tussen de R4 en de fietssnelweg plaatsen we geluidsschermen om de woonkernen van Sint-Kruis-Winkel te vrijwaren van geluids-overlast. Fietsers kunnen onder de R4 doorsteken ter hoogte van Sint-Kruis-Winkeldorp en Knippegroen.

## GETUIGENISSEN

*"Bij Volvo Car Gent zijn veiligheid en duurzaamheid het hoogste goed. Een veilig woon-werk-traject voor onze medewerkers is één van onze grote prioriteiten. We moedigen mensen aan de fiets te gebruiken om naar het werk te komen. De ombouw van de R4-zones zorgt vooral voor veiligere fietsverbindingen, wat we als bedrijf zeker toejuichen. Vlakbij onze fabrieken werd vorig jaar het turboverkeersplein aan Euro-Silo verwezenlijkt. Het ging om grote werken, maar door goede communicatie met alle betrokkenen werden de overlast en filedruk tot een minimum beperkt. Vanuit werkgeversstandpunt was dat een geslaagd proces. De toekomstige veranderingen aan de R4 brengen nog meer goeds: een betere logistieke doorstroom naar onze locaties in North Sea Port én een veilig woon-werktraject voor onze medewerkers die met de fiets naar het werk komen."*

**Tanja De Middelaer,**  
Preventieadviseur/  
Mobiliteitscoördinator Volvo Car Gent

*"De ringweg R4WO rond het Gentse deel van onze haven is een van onze transportmogelijkheden naast het spoor, de binnenvaart en pijpleidingen. Een investering in vlot en veilig wegvervoer is dan ook heel toekomstgericht om de bereikbaarheid van bedrijventerreinen en terminals te waarborgen. Kwaliteitsvolle infrastructuur is immers nog steeds een belangrijke factor om investeerders voor onze haven aan te trekken."*

**Daan Schalck,**  
CEO North Sea Port

# DE NIEUWE R4 OOST

## ENKELE KNOOPPUNTEN UITGELICHT

Hieronder zetten we een aantal knooppunten in de kijker om een indruk te geven van de grote veranderingen die gaan plaatsvinden. In de ontwerpen is, naast verkeersveiligheid en goede doorstroming, rekening gehouden met natuur, geluid, verlichting en fietsmogelijkheden. Meer informatie over deze thema's staat op pagina's 11, 12 en 13.

### KNOOPPUNT WACHTEBEKE

Het bestaande kruispunt aan ArcelorMittal verdwijnt. Het maakt plaats voor een nieuw kruispunt met wegen naar ArcelorMittal en Wachtebeke. De R4 loopt in de toekomst **over het kruispunt** heen.

#### Wat pakken we aan?

- Fietsers kunnen in de toekomst gebruik maken van een nieuwe vrijliggende fiets-snelweg langs de R4. Via een fietstunnel richting Wachtebeke fiets je veilig naar Moerbeke en Sint-Gillis-Waas. In de toekomst loopt de R4 over het kruispunt met de lokale wegen heen.
- Er is ook aandacht voor milieu en groen: we leggen **bufferbekkens** aan. Die vangen regenwater op zodat het traag in de bodem kan sijpelen.



Bekijk hier details en toekomst-beelden van dit knooppunt.  
[www.R4WO.be/knooppunt-wachtebeke](http://www.R4WO.be/knooppunt-wachtebeke)

### KNOOPPUNT MOERVAART

De verkeerslichten op de R4 aan de Moervaart verdwijnen. We vernieuwen de brug over de Moervaart en bouwen een nieuwe fietsbrug.

#### Wat pakken we aan?

- Fietsers gebruiken in de toekomst een volledig afgescheiden fietssnelweg langs de R4. Er komt een aparte fietsbrug over de Moervaart en we sluiten de fietssnelweg aan op de Moervaartkaai.
- We **vernieuwen de brug** over de Moervaart en creëren een nieuwe en veilige toegang naar het havengebied.
- In de lussen van de op- en afritten leggen we **groene bermen** aan. Zo kan regenwater ter plaatse in de bodem sijpelen.
- Het groen langs de fietspaden sluit mooi aan op de vallei van de Moervaart.



Bekijk hier details en toekomst-beelden van dit knooppunt.  
[www.R4WO.be/knooppunt-moervaart](http://www.R4WO.be/knooppunt-moervaart)

### KNOOPPUNT MOERVAART-NOORD

Er komt een nieuwe ovonde aan Moervaart-Noord. Die verbindt de R4 met de lokale wegen. Fietsers op de fietssnelweg kruisen de Schuitstraat via een korte koker

#### Wat pakken we aan?

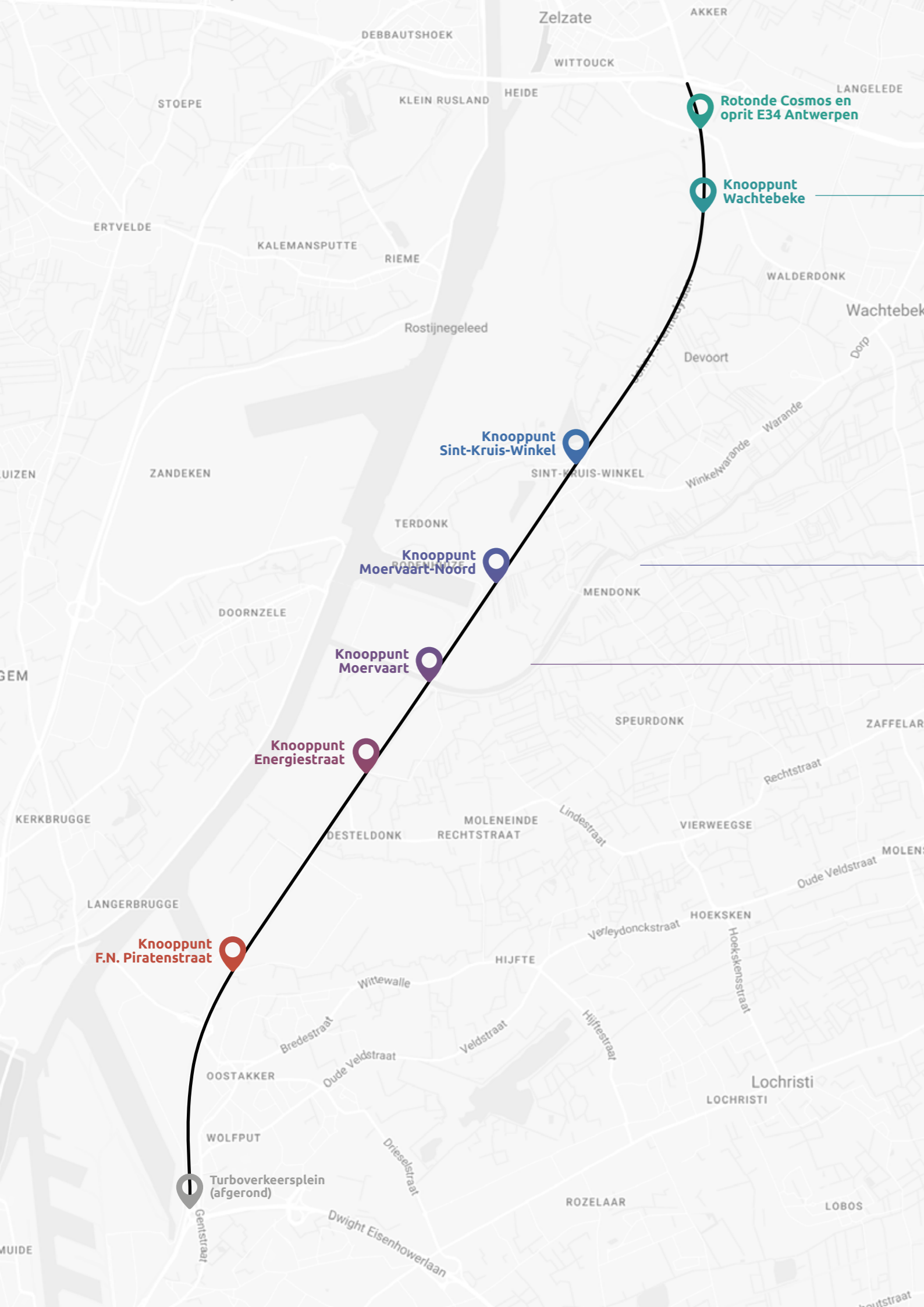
- Langs de ovonde komt een fietskoker onder de Schuitstraat.
- Boven de R4 bouwen we een ovonde, een ovale rotonde.
- We maken ruimte voor spaarbekkens om regenwater op te vangen. Er komt een wateraftappunt zodat landbouwers het regenwater kunnen gebruiken.



Bekijk hier details en toekomst-beelden van dit knooppunt.  
[www.R4WO.be/knooppunt-moervaart-noord](http://www.R4WO.be/knooppunt-moervaart-noord)



Impressie nieuwe brug langs de R4 over de Moervaart



# VOORBEREIDENDE WERKEN

NAAST DE NUTSWERKEN KOMEN ER NOG ANDERE VOORBEREIDENDE WERKEN AAN. EEN OVERZICHT:



## KNOOPPUNT SINT-KRUIS-WINKEL

### Wanneer?

mei t.e.m. september 2024

### Wat?

Het kruispunt van Sint-Kruis-Winkeldorp met de R4 verdwijnt. De fietsverbinding naar Knippegroen loopt in de toekomst onder de R4 door. In voorbereiding op die ingreep wordt een bestaande gracht ondergronds gebracht. Hiervoor zijn **grond- en rioleringswerken** nodig.



## KNOOPPUNT MOERVAART-NOORD

### Wanneer?

juni 2024 t.e.m. augustus 2025

### Wat?

Er komt op termijn een nieuwe ovonde die de R4 verbindt met de lokale wegen. Fietsers op de fietssnelweg kruisen de Schuitstraat via een korte koker. Ter voorbereiding van deze werken, wordt een **tijdelijke opslagplaats aangelegd**, met bijhorende toegangen. Hiervoor zijn rooi- en grondwerken nodig. Er komt een fietsomleiding via een tijdelijke fietssnelweg, waardoor fietsers de werfzone niet hoeven te kruisen. Ook de fietstunnel wordt in deze fase aangelegd, terwijl aan de oostzijde gewerkt wordt aan de op- en afrit Sint-Kruis-Winkel.



## TUSSEN ENERGIESTRAAT EN F.N. PIRATENSTRAAT

### Wanneer?

mei t.e.m. september 2024

### Wat?

Het huidige kruispunt van de R4 met de Energiestraat en Lange Mate verdwijnt. De R4 loopt in de toekomst onder de Energiestraat door. Hiervoor is een **hertracering van de plaatselijke waterloop** nodig. Dat gaat gepaard met rooi- en grondwerken en de bouw van een keermuur.



## KNOOPPUNT F.N. PIRATENSTRAAT

### Wanneer?

september 2024 t.e.m. januari 2025

### Wat?

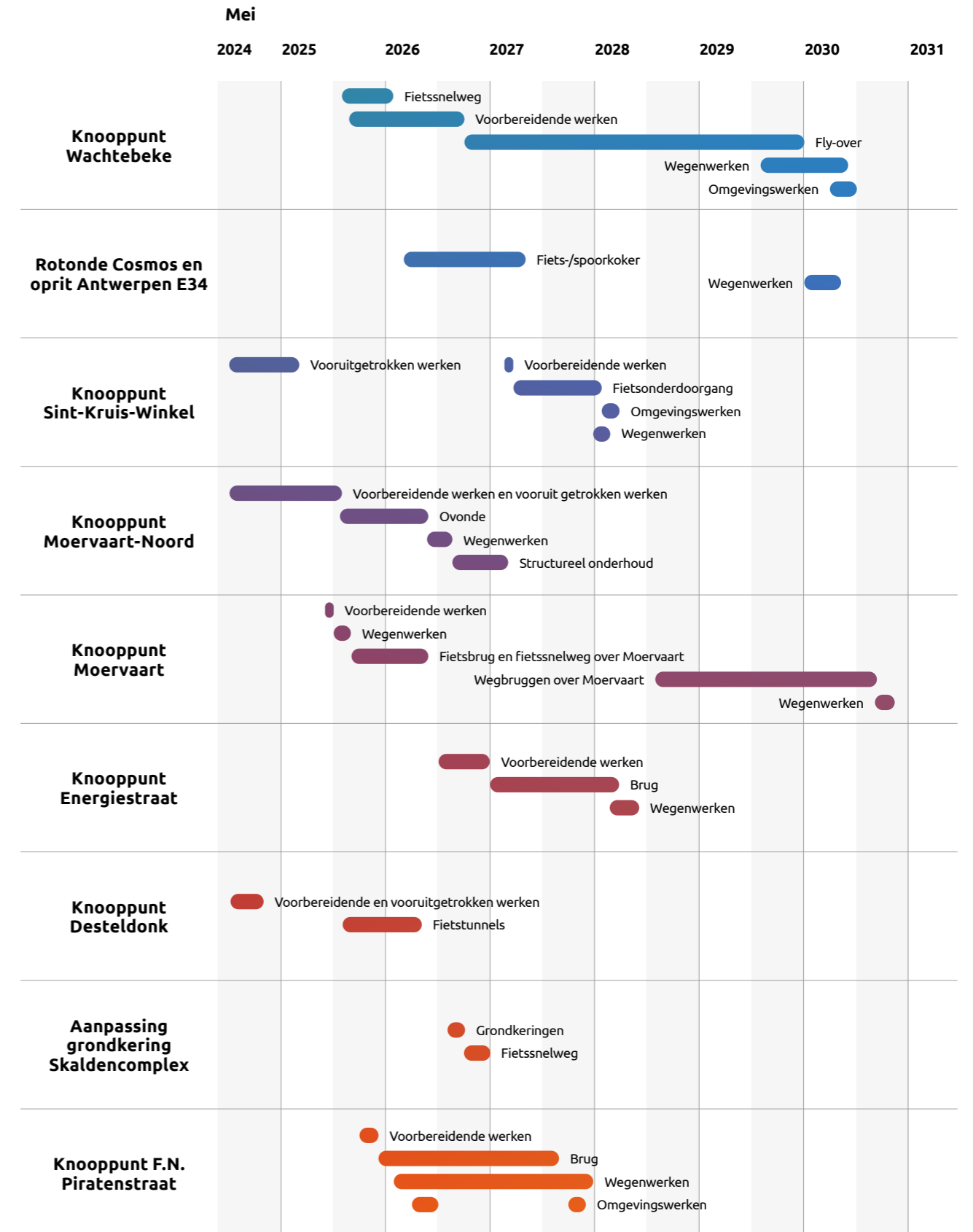
In de toekomst verbindt een brug over de R4 de Imsakkerslaan met de F.N. Piratenstraat. De bestaande fietssnelweg langs de R4 wordt doorgetrokken tot Zelzate. In aanloop naar de eigenlijke werken is een hertracering van de plaatselijke waterloop nodig. Dat gaat gepaard met **rooi- en grondwerken**.



Impressie nieuwe ovonde aan Moervaart-Noord

Meer informatie over deze werken? Je vindt de contactgegevens op pagina 15.

# PLANNING OMBOUW R4 OOST



# DE AANLOOP NAAR DE OMBOUW

DE EIGENLIJKE OMBOUW START IN AUGUSTUS 2025, MAAR DAT BETEKENT NIET DAT ER TOT DAN NIETS TE ZIEN IS. OM AAN DE TRANSFORMATIE VAN DE R4 TE KUNNEN BEGINNEN, ZIJN VOORBEREIDENDE WERKEN NODIG.



Impressie nieuwe voetgangers- en fietstunnel onder de R4 tussen Knippegroen en Sint-Kruis-Winkeldorp

## NUTSWERKEN

In januari 2024 zijn de nutsbedrijven gestart met het verplaatsen en vernieuwen van de kabels en leidingen op en langs de R4. Die werkzaamheden zijn noodzakelijk om meteen daarna de eigenlijke werken voor de ombouw van de R4 West en Oost van start te laten gaan.

## WIE?

Door de grootte van het projectgebied en van de opdracht werd door de nutsbedrijven één gezamenlijke aannemer, 'SYNR4', aangesteld om de werken uit te voeren (voor Farys, Fluvius, Proximus, Telenet...). Daarnaast werken ook Elia en Aquafin afzonderlijk langs de R4.

## HOE?

De nutswerken gebeuren via gestuurde boringen en open sleuven om de kabels in te leggen. Na de aanleg van alle nutsleidingen volgen overkoppelingswerken, waarbij de nieuwe en bestaande leidingen met elkaar worden verbonden.

## WAAR EN WANNEER?

De nutswerken duren naar verwachting tot midden 2025. Op R4WO.be > 'Actuele hinder' tonen we eventuele hinder op de R4. Hier vind je ook veelgestelde vragen over nutswerken.

# INLEIDING

Op 27 mei werd een belangrijke stap gezet in de transformatie van de R4, toen Vlaamse ministers Lydia Peeters en Matthias Diependaele, samen met vele belanghebbenden, de eerste spade in de grond staken. Deze ingrijpende verbouwing staat helemaal in het teken van 'verbinding'. Overigens niet enkel in de betekenis van een **soepele en veilige doorstroming van het verkeer**. Ook aan het naadloos **verenigen van de omgeving, de mensen en de natuur** wordt bijzonder veel zorg en aandacht besteed.

De doordachte herinrichting van de R4 West en Oost is na Oosterweel de **tweede grootste werf** van Vlaanderen en heeft een prijskaartje van 726 miljoen euro. Als alles volgens plan verloopt, zullen de werken afgerond zijn in 2031.

Met het project wordt verkeer op de R4 vlotter en veiliger, en de wijken eromheen rustiger en beter bereikbaar. Aan de oostzijde gaat het om het **stuk R4 tussen 'Euro-Silo' in Oostakker en de aansluiting op de E34 in Wachtebeke**. Soepeler autoverkeer mét leefbare woonkernen en veilige en comfortabele, afgescheiden fietspaden, dát is het waar de transformatie van de R4 om draait.

Met **de gids** die je nu in handen hebt, willen we je uitgebreid informeren over **de eerste fase van de ombouw**, waarin heel wat voorbereidende werken plaatsvinden. We houden het graag

overzichtelijk. Daarom kan je deze gids in **twee richtingen lezen**. De ene helft is gewijd aan de westzijde, de andere helft aan de oostzijde. Zo weet jij altijd wat er speelt bij 'jouw' stukje R4.

**BRAVO4** (het consortium dat de werken coördineert en uitvoert) en **De Werkvennootschap** (de organisatie van de Vlaamse Overheid die haar schouders zet onder grote en complexe mobiliteitsprojecten) hechten groot belang aan heldere communicatie. Met **deze gids** hopen ze je voldoende te informeren over de tijdelijke impact van een aantal werken aan jouw R4-zijde. Heb je toch nog **bijkomende vragen**? Neem dan gerust contact op via het mailadres [info@R4WO.be](mailto:info@R4WO.be) of via het nummer 0800 202 39. **Want: verbinding, die creëren we samen.**

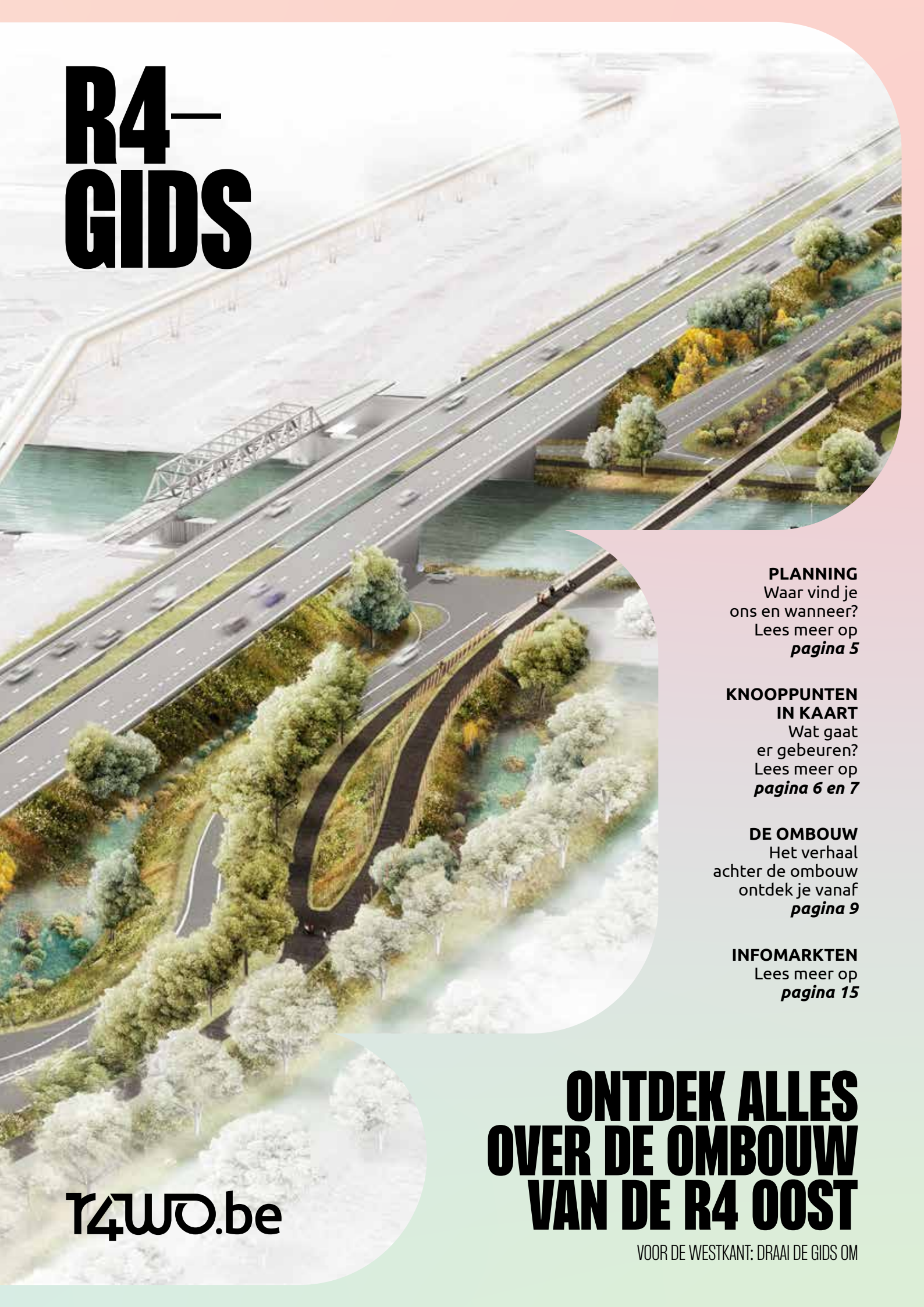


Veel leesplezier,  
Wouter Casteels  
Algemeen Manager  
De Werkvennootschap



Impressie fietssnelweg langsheen R4 ter hoogte van op- en afrit Desteldonk

# R4- GIDS



## **PLANNING**

Waar vind je ons en wanneer?  
Lees meer op **pagina 5**

## **KNOOPPUNTEN IN KAART**

Wat gaat er gebeuren?  
Lees meer op **pagina 6 en 7**

## **DE OMBOUW**

Het verhaal achter de ombouw ontdek je vanaf **pagina 9**

## **INFOMARKTEN**

Lees meer op **pagina 15**

**r4wv.be**

# **ONTDEK ALLES OVER DE OMBOUW VAN DE R4 OOST**

VOOR DE WESTKANT: DRAAI DE GIDS OM