

AB^{'23}
geht's.



Aargauische Berufsschau

5. - 10. September 2023
Tägi, Wettingen

AB'23

Aargauische Berufsschau 2023



@aargauische_berufsschau



aargauische-berufsschau.ch

Inhaltsverzeichnis

	Seite
Persönlichkeiten melden sich zu Wort...	
Präsident Aargauischer Gewerbeverband Benjamin Giezendanner	4
Regierungsrat Alex Hürzeler	5
Geschäftsführer Aargauische Berufsschau AB'23 Claudio Erdin	6
Allgemeine Informationen...	
Öffnungszeiten / Gut zu wissen / Anreise	7
Verpflegung	8 - 9
Areal, Hallenpläne, Stände, Aussteller...	
Anfahrtsplan / Parkmöglichkeiten	10 - 11
Übersichtsplan Gelände	12 - 13
Aussenstände	14 - 15
Übersichtsplan Halle 1	16 - 17
Übersichtsplan Halle 2	18 - 19
Übersichtsplan Halle 3	20 - 21
Berufsbildung, Berufsgruppen, Berufe...	
ask! – Beratungsdienste für Ausbildung und Beruf <i>Berufs-, Studien- und Laufbahnberatung: Bildungssystem, berufliche Grundbildung und Interessencheck</i>	22
Erklärfilm für Fremdsprachige	23
Alle Berufe zum Auswählen	25 - 33
Zum Schluss...	
Das OK der AB'23	34
Dank / Besucher-Umfrage	35



Die ganze Berufswelt an einem Ort!

Der Aargauischen Berufsschau kommt im Berufswahlprozess eine Schlüsselfunktion zu. Dieser Event bietet den Schülerinnen und Schülern die Möglichkeit, eine reichhaltige Palette an Berufen vor Ort zu erfassen und näher kennenzulernen.

Die Ausstellung verschafft allen Berufen die Möglichkeit der Präsenz und Sichtbarkeit und trägt damit entscheidend zur Zukunftsfähigkeit der Branchen bei. Dabei präsentiert sich die Arbeitswelt mit traditionellen Berufen, welche durch die Digitalisierung neue Perspektiven bieten sowie auch mit erst kürzlich geschaffenen, eher noch unbekannteren Berufsbildern. Die Jugendlichen können sich in der entscheidenden Phase ihres künftigen Berufslebens intensiv Gedanken über die berufliche Zukunft machen. Hoffentlich entdecken sie dabei weitere faszinierende Tätigkeiten, welche sie bisher nicht kannten.

Die Berufsschau fokussiert sich auf Schülerinnen und Schüler der Sekundarstufe I mit Eltern und Lehrpersonen. In den vergangenen zwei Jahren konnte die Aargauische Berufsschau in enger Zusammenarbeit mit der Berufsbildung noch intensiver auf die Bedürfnisse der Lehrpersonen eingehen und soll den im Lehrplan 21 festgelegten Berufswahlprozess schwergewichtig unterstützen. Die Berufsschau soll als physisches Element dienen.

Die Lehre bietet den Jugendlichen einen idealen Einstieg ins Berufsleben. Diese Ausbildungsform ist ein wahres Integrationswunder. Sie bietet leistungsstarken und ambitionierten Schülerinnen und Schülern eine Herausforderung in Begleitung mit der Berufsmatur. Aber auch für diejenigen, die vielleicht nicht die besten Schulnoten mitbringen, jedoch mit anderen Stärken punkten, steht eine erfolgreiche Zukunft in Aussicht.

Ein grosser Dank geht an die Berufsverbände und die Ausbildungsbetriebe für ihr Engagement. Sie setzen alles daran, dass die Berufsbildung sich ständig weiterentwickelt.

Benjamin Giezendanner
Präsident Aargauischer Gewerbeverband



Die Chance packen!

Die berufliche Grundausbildung bereitet die Aargauer Jugendlichen weiterhin hervorragend auf ihren zukünftigen Berufsalltag vor. An der diesjährigen 18. Aargauischen Berufsschau erhalten sie wichtige Informationen und einen umfassenden Überblick über die zahlreichen Berufsfelder, die ihnen offenstehen.

Die AB'23 ist darum der ideale Wegeweiser für den Berufswahlprozess. Darüber hinaus gibt es einiges, was die Entscheidung für den «richtigen Beruf» erleichtern kann. Von unschätzbarem Wert ist ein praxisorientierter Einblick vor Ort: Diesen erhalten Jugendliche am besten in einer Schnupperlehre, die sinnvollerweise mindestens drei Tage dauert. Zudem unterstützt die berufliche Orientierung bereits in der Volksschule bei der Berufswahl und gehört als Kernaufgabe zur Oberstufe. Konkrete Unterstützung bieten auch die Checks S2 und S3 – sie erlauben eine Einschätzung über persönliche Stärken und Lernfortschritte oder den Abgleich mit Anforderungsprofilen verschiedenster Berufe.

In Kombination führen diese Erkenntnisse zu einer gut fundierten Berufswahl, die im Interesse aller Beteiligten ist. Ich ermuntere daher die Ausbildungsbetriebe, das Bewerbungs- und Anstellungsverfahren mit der nötigen Sorgfalt anzugehen. Damit können unnötige Lehrabbrüche verhindert werden, so dass sich die Lernenden in einem für sie geeigneten Berufsumfeld entwickeln können. Sollte es dennoch zu schwierigen Situationen während der Lehrzeit kommen, bieten die kantonale Lehraufsicht oder auch ask! wertvolle Vermittlungs- und Unterstützungsangebote an.

Ich wünsche allen Schülerinnen und Schülern eine spannende und aufschlussreiche AB'23 sowie viel Erfolg bei ihrer Berufswahl. Ich danke den Veranstalter, insbesondere dem Aargauischen Gewerbeverband, den Berufsverbänden, den Ausstellern und der Berufs-, Studien- und Laufbahnberatung ask! sowie den Lehrpersonen der Aargauer Real-, Sekundar- und Bezirksschulen für ihr grosses Engagement.

Alex Hürzeler
Regierungsrat Alex Hürzeler
Vorsteher Departement Bildung, Kultur und Sport



Berufswelten entdecken!

Liebe Schülerinnen und Schüler

«Ab geht's!» lautet einer der Sprüche, mit welchem wir die Aargauische Berufsschau bewerben! Dieser Slogan steht symbolisch für die bevorstehenden Monate, in welchen du dich intensiv mit der Berufs-

wahl auseinandersetzen wirst. Es steht dir eine prägende, spannende und teils auch sehr fordernde Zeit bevor. Wir freuen uns, dich an der Aargauischen Berufsschau 2023 auf einem Teilstück deines Entscheidungsweges zu begleiten. Finde heraus, in welchen Bereichen deine Fähigkeiten sowie Interessen am stärksten sind und tausche deine Erfahrungen mit deinem Umfeld - Eltern, Geschwister, Lehrpersonen und Mitschüler/innen - aus.

Die AB'23 bietet dir die Möglichkeit, rund 200 Berufe vor Ort zu erleben und mit Fachpersonen aus deinem zukünftigen Berufsumfeld in Kontakt zu treten. Die Aussteller freuen sich auf deinen Besuch und beantworten deine Fragen gerne. Viele Berufe demonstrieren typische Aufgaben sogar vor Ort. Entdecken, spüren oder gar riechen ist explizit erwünscht! Wie du möglichst gezielt und ohne Umwege deine bevorzugten Berufe finden kannst, entnimmst du dem Übersichtsplan in dieser Broschüre.

Das duale Bildungssystem bietet dir vielfältige Möglichkeiten für deinen weiteren Werdegang. Ein Studium nach der Berufslehre? Kein Problem! Nach der Berufslehre eine Weiterbildung absolvieren? Auch hier gibt es eine Vielzahl von Fachweiterbildungen, welche die persönliche Berufskarriere vorantreiben! Auf deinem Weg zur zukünftigen Führungsperson, Unternehmer/in, Start-up-Gründer/in oder auch schlicht für deine Unabhängigkeit ist eine Berufslehre eine perfekte Grundlage! Der Praxisbezug sowie die Möglichkeit, früh Verantwortung zu übernehmen, sind nur wenige überzeugende Argumente, welche dir eine Lehre bieten. Die Wirtschaft wartet auf dich!

Ich wünsche dir eine spannende Entdeckungsreise an der AB'23 und viel Erfolg bei der Suche nach der perfekten Grundausbildung für dich.

Claudio Erdin
Geschäftsführer AB'23

Öffnungszeiten der AB'23

Dienstag bis Sonntag, 5. bis 10. September 2023
Jeweils von 9.00 bis 16.00 Uhr

Gut zu wissen!

- Der Eintritt ist frei.
- Eine Anmeldung für den Besuch ist nicht erforderlich.
- Die Anmeldung bei den ÖV für Gruppen ist erforderlich.
- Das Areal ist grundsätzlich rollstuhlgängig. Für den Zugang zum Lift sowie zu den Toiletten bitte am Info-Stand melden.

Anreise

Mit dem öffentlichen Verkehr an die Berufsschau

- Wettingen ist aus allen Richtungen bestens mit dem öffentlichen Verkehr zu erreichen. Vom Bahnhof ist das Ausstellungsgelände bequem zu Fuss (ca. 20 - 25 Gehminuten) oder mit dem Shuttle-Bus erreichbar (Shuttle-Bus fährt Dienstag - Freitag).

Bahn: www.sbb.ch / Bus: www.rvbw.ch

- Für Schulklassen stehen Extrazüge zur Verfügung. Planen Sie Ihre Reise rechtzeitig unter www.sbb.ch/gruppen.

Mit dem Auto an die Berufsschau

- Nutzen Sie die Autobahnausfahrt Wettingen-Ost.
- Parkmöglichkeiten stehen zur Verfügung (siehe Plan Seiten 10 - 11).

Mit dem Reisebus/Car an die Berufsschau

- Für die Anreise mit dem Reisebus/Car stehen an der Lugibachstrasse Parkplätze zur Verfügung. Zum Ein- und Aussteigen kann zur Kreuzung Tägerhardstrasse/Hardstrasse vorgefahren werden.

Mit dem Velo an die Berufsschau

- Geeignete Radwege finden Sie in der Velokarte Aargau.
- Benützen Sie die markierten Veloparkplätze.

Verpflegung

Messe-Restaurant - Foyer, Halle 1

- Morgens Kaffee und Gipfeli
- Täglich wechselndes Tagesmenü-Angebot
- Kleine à-la-carte-Auswahl

Öffnungszeiten:
8.00 - 16.30 Uhr
warme Küche ab 11.00 Uhr

Verpflegungszelt

Öffnungszeiten:
9.00 - 16.30 Uhr
Speisen ab 9.00 Uhr

Picknickmöglichkeit
vorhanden

Morgens

Kaffee	CHF 4.00
Gipfeli	CHF 1.50

Speisen

Bratwurst mit Bürli und Senf	CHF 7.00
Cervelat mit Bürli und Senf	CHF 6.00
Hamburger	CHF 7.00
Hamburger mit Pommes	CHF 12.00
Paar Wienerli mit Bürli und Senf	CHF 6.00
Paar Wienerli mit Pommes	CHF 11.00
Chicken Nuggets	CHF 8.00
Chicken Nuggets mit Pommes	CHF 13.00
Hot Dog	CHF 6.00
Hot Dog mit Pommes	CHF 11.00
Portion Pommes	CHF 6.00
Bürli	CHF 1.50

Dessert und Kioskartikel

Glacé gem. Aushang	ab CHF 2.00
Diverse Süswaren und Kioskartikel	ab CHF 2.50
Butterbrezel	CHF 3.00
Hefenussgipfel	CHF 3.50

Getränke

Diverse Getränke gem. Aushang	ab CHF 4.50
-------------------------------	-------------

Tägi-Hüusli und Candy-Land

Öffnungszeiten:
9.00 - 16.30 Uhr
Speisen ab 9.00 Uhr

Getränke

Kaffee	CHF 4.00
Diverse Getränke gem. Aushang	ab CHF 4.50

Speisen

Pulled Beef Baguette	CHF 10.00
Bratwurst mit Bürli und Senf	CHF 7.00
Cervelat mit Bürli und Senf	CHF 6.00

Weiteres Angebot

Cornets aus dem Glacé-Velo	CHF 3.50
Diverse Süswaren und Kioskartikel	ab CHF 1.00
Butterbrezel	CHF 3.00
Hefenussgipfel	CHF 3.50

FREIKARTE



Für einen Eintritt ins Gartenbad, Hallenbad
oder auf die Eisbahn

Gültig ab Oktober 2023 bis Ende 2024, keine Verlängerung möglich

Tägi | Freizeit. Sport. Events.

Tägerhardstrasse 122, 5430 Wettingen | www.taegi.ch | Follow us

Wo Bewegung
Freude macht.

Anschneiden & geradefalten



Alle Preise verstehen sich inkl. MWST.

Mit sorgfältiger Entsorgung von PET-Flaschen usw.
tragen wir zu einer sauberen Umwelt bei. Besten Dank!





Übersichtsplan Gelände

-  Info-Stand AB'23
-  Verpflegungsmöglichkeiten
-  WC-Anlagen
-  Notfallstation/Erste Hilfe
-  Entsorgungsstation

-  Parkplatz Fahrräder
-  Haltestelle RVBW/ Shuttle-Bus



A01 - A20 Aussenstände
 Details siehe Plan Seite 14 - 15



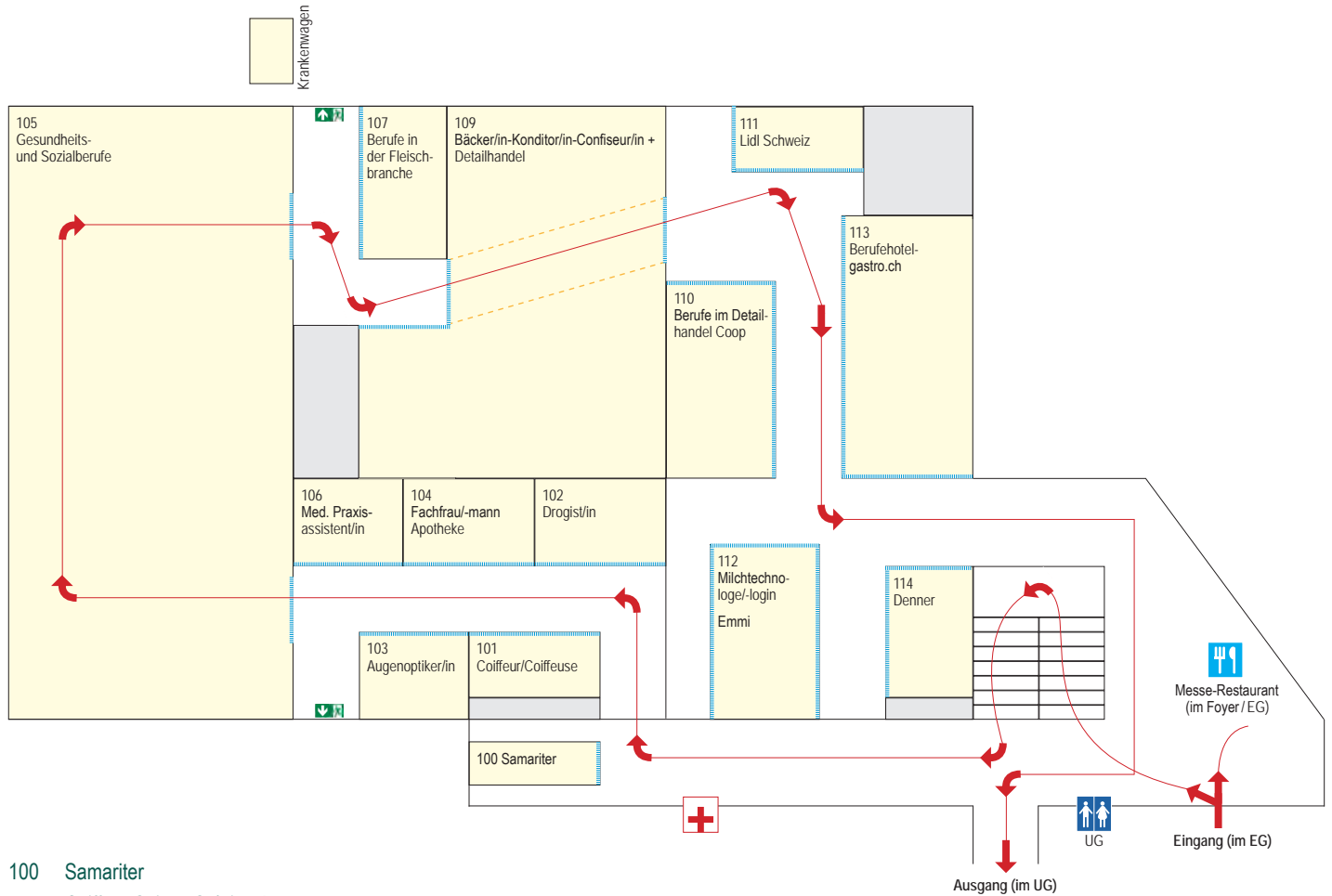
Aussenstände

- A01 Aargauischer Försterverband
Forstwart/in
- A02 Bauernverband Aargau / Branchenverband Aargauer Wein /
Verband Aargauer Gemüseproduzenten / Verband Aargauer
Obstproduzenten
Berufe der Landwirtschaft
- A03 JardinSuisse Aargau
Gärtner/in
- A04 florist.ch Aargau
Florist/in
- A05 baumeister verband aargau
Berufe im Bauhauptgewerbe
- A06 Kantonspolizei Aargau
Polizist/in
- A07 ask! – Beratungsdienste für Ausbildung und Beruf
- A08 Bildungsschauplatz
Diverse Aussteller (siehe Seite 33)
- A11 Schweizer Armee - #chancearmee
- A12 VAG Verein Aargauer Geometer
Geomatiker/in
- A13 BodenSchweiz
Boden-Parkettleger/in
- A14 Holzbau Schweiz Sektion Aargau
Zimmermann/Zimmerin
- A15 Verband Aargauischer Stromversorger VAS
Netzelektriker/in
- A16 ASTAG Aargau - Nutzfahrzeugverband
Berufe im Strassentransport
- A17 Autogewerbe Verband Sektion Aargau
Berufe im Automobilgewerbe
- A18 carrosserie suisse Aargau
Carrosserieberufe
- A19 Wiederkehr Recycling AG
Recyclist/in
- A20 ITS Kanal Services AG
Entwässerungstechnologie/login





Halle 1



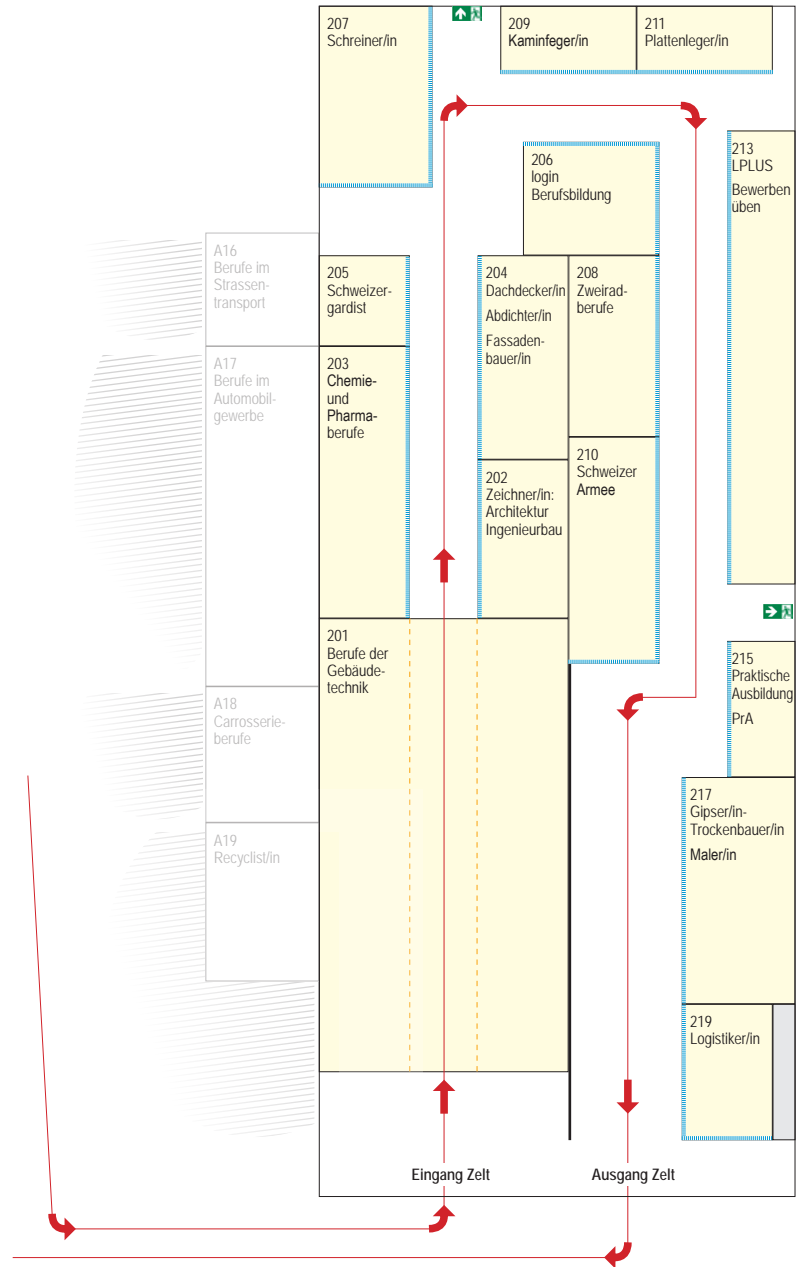
- 100 Samariter
- 101 Coiffure Suisse Sektion Aargau
- 102 Aargauischer Drogistenverband
- 103 AAF Aargauer Augenoptik-Fachgeschäfte
- 104 Aargauischer Apothekerverband
- 105 OdA Gesundheit und Soziales Aargau AG
- 106 Aargauischer Ärzteverband
- 107 Aargauer Metzgermeisterverband
- 109 Aargauer Bäcker-Confiseurmeister-Verband

- 110 Coop Genossenschaft
- 111 Lidl Schweiz AG
- 112 Emmi
- 113 Hotel & Gastro formation Mittelland
- 114 Denner AG



Halle 2

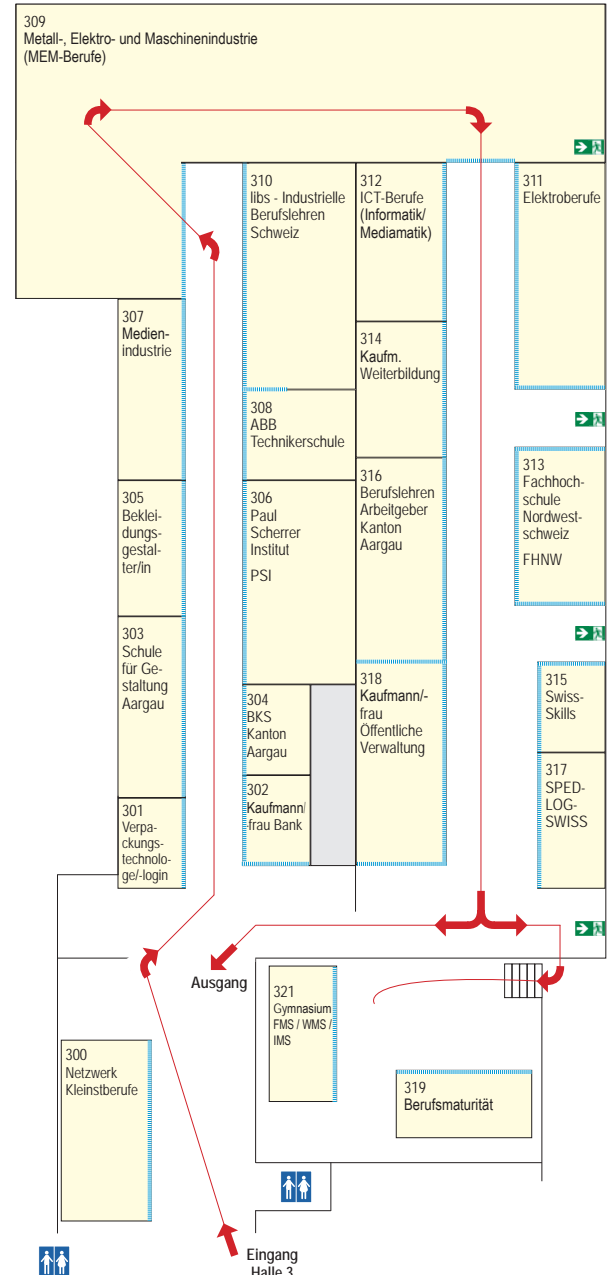
- 201 suissetec aargau
Gebäudetechnik-Genossenschaft
- 202 Lehrmeisterverein Bau-Planer Aargau
- 203 Fachkommission für Chemieberufe
- 204 Gebäudehülle Schweiz, Sektion Aargau
- 205 Päpstliche Schweizergarde
- 206 login Berufsbildung AG
- 207 Verband Schweizerischer Schreinermeister
und Möbelfabrikanten, Sektion Aargau
- 208 2rad mittelland
- 209 Aargauischer Kaminfegermeister-Verband
- 210 Schweizer Armee - Berufsbildung
- 211 Schweizerischer Plattenverband
- 213 LPLUS
- 215 Aargauischer Verband Unternehmen
mit sozialem Auftrag
- 217 Schweizerischer Maler- und Gipser-
unternehmerverband Aargau
- 219 ASFL SVBL Schweizerische Vereinigung
für die Berufsbildung in der Logistik





Halle 3

- 300 Netzwerk Kleinsterberufe
- 301 IGB Interessengemeinschaft Berufsbildung Verpackungstechnologie
- 302 Valiant Bank AG
- 303 Schule für Gestaltung Aargau
- 304 BKS Kanton Aargau (Check S2 / S3)
- 305 SWISSMODE Verband Bekleidung Schweiz
- 306 Paul Scherrer Institut
- 307 dpsuisse
- 308 ABB Technikerschule
- 309 Verein focusMEM.ch Aargau
- 310 libs
- 311 EIT.aargau Elektroverband
- 312 ICT-Berufsbildung Aargau
- 313 Fachhochschule Nordwestschweiz
- 314 zB. Zentrum Bildung, Weiterbildungen
- 315 SwissSkills Mission Future
- 316 Kanton Aargau
- 317 SPEDLOGSWISS Nordwestschweiz
- 318 Branche öffentliche Verwaltung Aargau
- 319 zB. Zentrum Bildung, Berufsmaturität
- 321 Kanton Aargau, Mittelschulen





ask! – Beratungsdienste für Ausbildung und Beruf

Berufs-, Studien- und Laufbahnberatung: Bildungssystem, berufliche Grundbildung und Interessencheck

Du bist gerade in einer spannenden Phase deines Lebens: Du beschäftigst dich mit der Berufswahl und bereitest dich langsam auf den Berufseinstieg vor. Die Berufsberatung von ask! unterstützt dich auf diesem Weg.

Komm an unserem Stand vorbei, stelle deine Fragen und erhalte von unseren Berufsberaterinnen und Berufsberatern Informationen rund um das Thema Berufliche Orientierung.

Das erwartet dich am ask!-Stand:

- Informationen zum Schweizer Bildungssystem (interaktiv)
- Erklärvideo zur beruflichen Grundbildung in 10 Sprachen
- Interessencheck: Finde anhand deiner Interessen heraus, welche Berufe zu dir passen könnten und auf welche Stände der Berufsschau du dich konzentrieren kannst.

Wir freuen uns auf deinen Besuch.

Dein ask!-Team

Du findest uns am Stand A07.



Erklärfilm für Fremdsprachige

Die Berufsbildung in zehn Sprachen

Am Stand der ask! – Beratungsdienste für Ausbildung und Beruf können sich fremdsprachige Schülerinnen, Schüler und Eltern mit einem Erklärfilm über das System der beruflichen Grundbildung (Lehre) informieren. Der Film ist in zehn Sprachen verfügbar und gibt einen Überblick über die Besonderheiten der schweizerischen Berufsbildung. Er ist eine ideale Ergänzung für den Messerundgang.

Sprachen

- Albanisch
- Arabisch
- Deutsch
- Englisch
- Portugiesisch
- Serbisch/Bosnisch/Kroatisch
- Spanisch
- Tamil
- Tigrinja
- Türkisch



Wo

Am Stand der ask! – Beratungsdienste für Ausbildung und Beruf (Stand A07)

Dauer

Durchgehend während den Berufsschau-Öffnungszeiten:
Dienstag - Sonntag, 5. - 10.9.2023, 9.00 - 16.00 Uhr

GEMEINSAM MIT LIBS DURCHSTARTEN!

INFORMIERE DICH ÜBER DIE BERUFSWELT



mittwochnachmittag.ch

An unseren Info-Veranstaltungen erfährst du alles über die Ausbildung bei libs.



Schnuppern bei libs

Wenn du einen Beruf näher kennenlernen möchtest, kannst du dich online für eine Schnupperlehre bei libs anmelden.

ENTSCHEIDE DICH FÜR EINEN LEHRBERUF

Anlagen- und Apparatebauer/in EFZ

Automatiker/in EFZ | Automatikmonteur/in EFZ

Elektroniker/in EFZ | Entwickler/in digitales Business EFZ

Informatiker/in EFZ | Kaufmann/-frau EFZ

Konstrukteur/in EFZ | Logistiker/in EFZ

Mediamatiker/in EFZ | Polymechaniker/in EFZ

Produktionsmechaniker/in EFZ

JETZT BEWERBEN



libs.ch

Industrielle
Berufslehren Schweiz

Alle Berufe zum Auswählen

Über 70 Verbände, Organisationen und Institutionen zeigen an der Aargauischen Berufsschau im Tägi Wettingen über 200 Lehrberufe in drei Hallen und einem attraktiven Aussenbereich.

Hier sind alle Berufe in elf Gruppen aufgeteilt und jeweils von A-Z aufgelistet. Um den Rundgang zu erleichtern, empfiehlt es sich, diejenigen Berufe zu markieren, die man näher kennenlernen möchte. Viel Spass.

Natur

Agrarpraktiker/in EBA	A02 / 316	<input type="checkbox"/>
Florist/in EBA	A04	<input type="checkbox"/>
Florist/in EFZ	A04	<input type="checkbox"/>
Forstwart/in EFZ	A01 / 206 / 316	<input type="checkbox"/>
Gärtner/in EBA	A03	<input type="checkbox"/>
Gärtner/in EFZ	A03	<input type="checkbox"/>
<ul style="list-style-type: none"> • Baumschule • Garten- und Landschaftsbau • Stauden • Zierpflanzen 		
Geflügelfachmann/-frau EFZ	A02	<input type="checkbox"/>
Gemüsegärtner/in EFZ	A02	<input type="checkbox"/>
Landwirt/in EFZ	A02 / 316	<input type="checkbox"/>
Obstfachmann/-frau EFZ	A02	<input type="checkbox"/>
Winzer/in EFZ	A02	<input type="checkbox"/>

Nahrung / Gastgewerbe

Bäcker/in-Konditor/in-Confiseur/in EBA	109 / 110	<input type="checkbox"/>
Bäcker/in-Konditor/in-Confiseur/in EFZ	109 / 110	<input type="checkbox"/>
Fleischfachassistent/in EBA	107	<input type="checkbox"/>
Fleischfachmann/-frau EFZ	107	<input type="checkbox"/>
Hotelfachmann/-frau EFZ	113	<input type="checkbox"/>
Hotel-Kommunikationsfachmann/-frau EFZ	113	<input type="checkbox"/>
Hotellerieangestellte/r EBA	113	<input type="checkbox"/>
Koch/Köchin EFZ	113 / 306	<input type="checkbox"/>
Küchenangestellte/r EBA	113	<input type="checkbox"/>
Lebensmittelpraktiker/in EBA	110	<input type="checkbox"/>
Lebensmitteltechnologe/-login EFZ	110	<input type="checkbox"/>

Milchtechnologie/-login EFZ	112	<input type="checkbox"/>
Müller/in EFZ	110	<input type="checkbox"/>
Restaurantangestellte/r EBA	113	<input type="checkbox"/>
Restaurantfachmann/-frau EFZ	113	<input type="checkbox"/>
Systemgastronomiefachmann/-frau EFZ	113 / 110	<input type="checkbox"/>
Weintechnologie/-login EFZ	A02	<input type="checkbox"/>

Schönheit / Gestaltung / Kultur

Bekleidungsgestalter/in EFZ	305 / 303	<input type="checkbox"/>
Bindetechnologe/-login EFZ	307	<input type="checkbox"/>
Coiffeur/Coiffeuse EBA	101	<input type="checkbox"/>
Coiffeur/Coiffeuse EFZ	101	<input type="checkbox"/>
Druckausrüster/in EFZ	307	<input type="checkbox"/>
Fachmann/-frau Leder und Textil EFZ	206	<input type="checkbox"/>
Interactive Media Designer EFZ	307 / 206	<input type="checkbox"/>
Medientechnologe/-login EFZ	307 / 303	<input type="checkbox"/>
Polygraf/in EFZ	307 / 303	<input type="checkbox"/>
Printmedienpraktiker/in EBA	307 / 303	<input type="checkbox"/>
Verpackungstechnologe/-login EFZ	301 / 303	<input type="checkbox"/>
<hr/>		
Gestalterischer Vorkurs	303	<input type="checkbox"/>
Gestalterisches Propädeutikum	303	<input type="checkbox"/>

Lerne Netzelektriker/in EFZ

Arbeiten mit Spannung – pack deine Chance!

Besuche uns an unserem Stand
und schaue jungen Profis an
der Berufsmeisterschaft über die
Schulter!

www.meine-ausbildung.ch



Bau / Innenausbau

Abdichter/in EFZ	204	<input type="checkbox"/>
Baupraktiker/in EBA	A05	<input type="checkbox"/>
Boden-Parkettleger/in EFZ	A13	<input type="checkbox"/>
Dachdecker/in EFZ	204	<input type="checkbox"/>
Entwässerungspraktiker/in EBA	A20 / A16	<input type="checkbox"/>
Entwässerungstechnologe/-login EFZ	A20 / A16	<input type="checkbox"/>
Fachmann/-frau Betriebsunterhalt EFZ	A06 / 206 210 / 316	<input type="checkbox"/>
Fachmann/-frau Betriebsunterhalt EFZ Hausdienst	114 / 306	<input type="checkbox"/>
Fassadenbauer/in EFZ	204	<input type="checkbox"/>
Gebäudereiniger/in EBA	206 / 306	<input type="checkbox"/>
Gebäudereiniger/in EFZ	206 / 306	<input type="checkbox"/>
Gebäudetechnikplaner/in Heizung EFZ	201	<input type="checkbox"/>
Gebäudetechnikplaner/in Lüftung EFZ	201	<input type="checkbox"/>
Gebäudetechnikplaner/in Sanitär EFZ	201	<input type="checkbox"/>
Geomatiker/in EFZ	A12 / 206	<input type="checkbox"/>
Gipser/in-Trockenbauer/in EFZ	217	<input type="checkbox"/>
Gipserpraktiker/in EBA	217	<input type="checkbox"/>
Gleisbauer/in EFZ	A05 / 206	<input type="checkbox"/>
Gleisbaupraktiker/in EBA	A05 / 206	<input type="checkbox"/>
Heizungsinstallateur/in EFZ	201	<input type="checkbox"/>
Heizungspraktiker/in EBA	201	<input type="checkbox"/>
Holzbearbeiter/in EBA	A14	<input type="checkbox"/>
Kaminfeger/in EFZ	209	<input type="checkbox"/>
Lüftungsanlagenbauer/in EFZ Montage	201	<input type="checkbox"/>
Lüftungsanlagenbauer/in EFZ Produktion	201	<input type="checkbox"/>
Lüftungsanlagenpraktiker/in EBA	201	<input type="checkbox"/>
Maler/in EFZ	217	<input type="checkbox"/>
Malerpraktiker/in EBA	217	<input type="checkbox"/>
Maurer/in EFZ	A05	<input type="checkbox"/>
Pflästerer/Pflästerin EFZ	A05	<input type="checkbox"/>
Plattenleger/in EFZ	211	<input type="checkbox"/>
Plattenlegerpraktiker/in EBA	211	<input type="checkbox"/>
Sanitärinstallateur/in EFZ	201	<input type="checkbox"/>
Sanitärpraktiker/in EBA	201	<input type="checkbox"/>
Schreiner/in EFZ	207 / 206	<input type="checkbox"/>
Schreinerpraktiker/in EBA	207	<input type="checkbox"/>
Spengler/in EFZ	201	<input type="checkbox"/>
Spenglerpraktiker/in EBA	201	<input type="checkbox"/>

Steinsetzer/in EBA	A05	<input type="checkbox"/>
Strassenbauer/in EFZ	A05	<input type="checkbox"/>
Strassenbaupraktiker/in EBA	A05	<input type="checkbox"/>
Unterhaltspraktiker/in EBA	316	<input type="checkbox"/>
Zeichner/in EFZ Architektur	202	<input type="checkbox"/>
Zeichner/in EFZ Ingenieurbau	202 / 316	<input type="checkbox"/>
Zimmermann/Zimmerin EFZ	A14	<input type="checkbox"/>

Fahrzeuge

Automobil-Assistent/in EBA	A17	<input type="checkbox"/>
Automobil-Fachmann/-frau EFZ	A17 / A06 206 / 316	<input type="checkbox"/>
Automobil-Mechatroniker/in EFZ	A17 / A06 / 206 210 / 316	<input type="checkbox"/>
Baumaschinenmechaniker/in EFZ	206	<input type="checkbox"/>
Carrosserielackierer/in EFZ	A18	<input type="checkbox"/>
Carrosseriespengler/in EFZ	A18	<input type="checkbox"/>
Fahrradmechaniker/in EFZ	208	<input type="checkbox"/>
Fahrzeugschlosser/in EFZ	A18	<input type="checkbox"/>
Lackierassistent/in EBA	A18	<input type="checkbox"/>
Motorradmechaniker/in EFZ	208	<input type="checkbox"/>

Elektrizität / Informatik

Elektroinstallateur/in EFZ	311 / 306	<input type="checkbox"/>
Elektroniker/in EFZ	206 / 306 309 / 310	<input type="checkbox"/>
Elektroplaner/in EFZ	311 / 206	<input type="checkbox"/>
Entwickler/in digitales Business EFZ	312 / 206 310 / 316	<input type="checkbox"/>
Gebäudeinformatiker/in EFZ	311 / 206	<input type="checkbox"/>
ICT-Fachmann/-frau EFZ	312 / 206 / 316	<input type="checkbox"/>
Informatiker/in EFZ (beide Fachrichtungen)	312 / 206 / 306 310 / 316	<input type="checkbox"/>
Mediamatiker/in EFZ	312 / 206 310 / 316	<input type="checkbox"/>
Montage-Elektriker/in EFZ	311	<input type="checkbox"/>
Netzelektriker/in EFZ	A15 / 206	<input type="checkbox"/>

Metallbearbeitung / Technik / Chemie

Anlagen- und Apparatebauer/in EFZ	206 / 306 309 / 310	<input type="checkbox"/>
Anlagenführer/in EFZ	112	<input type="checkbox"/>
Automatiker/in EFZ	206 / 306 309 / 310	<input type="checkbox"/>
Automatikmonteur/in EFZ	206 / 309 / 310	<input type="checkbox"/>
Chemie- und Pharmapraktiker/in EBA	203	<input type="checkbox"/>
Chemie- und Pharmatechnologe/-login EFZ	203	<input type="checkbox"/>
Industrielackierer/in EFZ	206	<input type="checkbox"/>
Konstrukteur/in EFZ	206 / 306 309 / 310	<input type="checkbox"/>
Laborant/in EFZ	203 / 316	<input type="checkbox"/>
Laborant/in EFZ Biologie	203	<input type="checkbox"/>
Laborant/in EFZ Chemie	203 / 306	<input type="checkbox"/>
Laborant/in EFZ Farbe und Lack	203	<input type="checkbox"/>
Mechanikpraktiker/in EBA	206 / 309	<input type="checkbox"/>
Physiklaborant/in EFZ	306	<input type="checkbox"/>
Polymechaniker/in EFZ	110 / 206 / 306 309 / 310	<input type="checkbox"/>
Produktionsmechaniker/in EFZ	206 / 309 / 310	<input type="checkbox"/>

**Schnuppern
leicht gemacht**



**Dem Bildungsnetzwerk Aargau Ost sind
zukünftige Lernende nicht schnuppe!**

Deshalb unterstützen wir die Lehrstellenplattform
schnuppy.ch in der Region.

Besuche uns neben dem Info-Stand gleich
nach dem Messe-Eingang.

Mehr
Informationen:
schnuppy.ch



Bildungsnetzwerk Aargau Ost | bnaargauost.ch

Büro/Handel/Verkehr

Detailhandelsassistent/in EBA	109 / 110 111 / 114	<input type="checkbox"/>
Detailhandelsfachmann/-frau EFZ	109 / 110 111 / 114	<input type="checkbox"/>
Detailhandelsfachmann/-frau EFZ öffentlicher Verkehr	206	<input type="checkbox"/>
Fachmann/-frau Information und Dokumentation EFZ	316	<input type="checkbox"/>
Fachmann/-frau Kundendialog EFZ	206	<input type="checkbox"/>
Kaufmann/-frau EBA	316 / 317	<input type="checkbox"/>
Kaufmann/-frau EFZ	310 / 316	<input type="checkbox"/>
Kaufmann/-frau EFZ Bank	302	<input type="checkbox"/>
Kaufmann/-frau EFZ Dienstleistung und Administration	206 / 306	<input type="checkbox"/>
Kaufmann/-frau EFZ Handel	110	<input type="checkbox"/>
Kaufmann/-frau EFZ Hotel-Gastro-Tourismus	113	<input type="checkbox"/>
Kaufmann/-frau EFZ Internationale Speditionslogistik	317	<input type="checkbox"/>
Kaufmann/-frau EFZ Maschinen-, Elektro- und Metallindustrie	309	<input type="checkbox"/>
Kaufmann/-frau EFZ Öffentliche Verwaltung	318	<input type="checkbox"/>
Kaufmann/-frau EFZ Transport	A16	<input type="checkbox"/>
Kaufmann/-frau EFZ Treuhand-Immobilien	206	<input type="checkbox"/>
<hr/>		
Kaufmännisches Praktikum	206	<input type="checkbox"/>

Verkehr/Logistik

Fachmann/-frau Bahntransport EFZ (ehem. Logistiker/in EFZ Verkehr)	219 / 206	<input type="checkbox"/>
Fachmann/-frau öffentlicher Verkehr EFZ	206	<input type="checkbox"/>
Logistiker/in EBA	219 / 110 / 306	<input type="checkbox"/>
Logistiker/in EFZ	219 / 110 / 112 210 / 310	<input type="checkbox"/>
Logistiker/in EFZ Distribution	219	<input type="checkbox"/>
Logistiker/in EFZ Lager	219 / 206 / 306	<input type="checkbox"/>
Recyclist/in EFZ	A19	<input type="checkbox"/>
Strassentransportfachmann/-frau EFZ	A16 / 112 / 110	<input type="checkbox"/>
Strassentransportpraktiker/in EBA	A16 / 110	<input type="checkbox"/>

Integrationsvorlehre Logistik	219	<input type="checkbox"/>
Praktiker/in PrA Logistik	219	<input type="checkbox"/>

Dipl. Logistik-Sachbearbeiter/in	219	<input type="checkbox"/>
Logistiker/in mit eidg. Fachausweis	219	<input type="checkbox"/>
Logistiker/in mit eidg. Diplom	219	<input type="checkbox"/>

Gesundheits- und Sozialwesen

Assistent/in Gesundheit und Soziales EBA	105	<input type="checkbox"/>
Augenoptiker/in EFZ	103	<input type="checkbox"/>
Drogist/in EFZ	102	<input type="checkbox"/>
Fachmann/-frau Apotheke EFZ	104	<input type="checkbox"/>
Fachmann/-frau Betreuung EFZ Fachrichtung Kinder	105 / 306	<input type="checkbox"/>
Fachmann/-frau Betreuung EFZ Fachrichtung Menschen mit Beeinträchtigung	105	<input type="checkbox"/>
Fachmann/-frau Gesundheit EFZ	105	<input type="checkbox"/>
Medizinische/r Praxisassistent/in EFZ	106	<input type="checkbox"/>
Medizinproduktetechnologe/-login EFZ	105	<input type="checkbox"/>

Aktivierungsfachmann/-frau HF	105	<input type="checkbox"/>
Biomedizinische/r Analytiker/in HF	105	<input type="checkbox"/>
Drogist/in HF	102	<input type="checkbox"/>
Fachmann/-frau Operationstechnik HF	105	<input type="checkbox"/>
Kindheitspädagoge/-pädagogin HF	105	<input type="checkbox"/>
Pflegefachmann/-frau HF	105	<input type="checkbox"/>
Physiotherapeut/in FH (BSc)	105	<input type="checkbox"/>
Radiologiefachmann/-frau HF	105	<input type="checkbox"/>
Rettungssanitäter/in HF	105	<input type="checkbox"/>
Sozialpädagoge/-pädagogin HF	105	<input type="checkbox"/>



Weshalb die Kantonspolizei Aargau?

„Weil mir Bürogummi zu langweilig war!“

- Daria, Polizeischule 20-2



Die KAPO Aargau ist stolzer Partner der AB23 und freut sich auf euren Besuch an unserem Messestand!

Weitere Infos zum
Polizeiberuf gibts hier



Allgemeine Themen / Schulen

#chancearmee	A11	<input type="checkbox"/>
ABB Technikerschule	308	<input type="checkbox"/>
Dipl. Techniker/in HF:		
• Elektrotechnik	• Maschinenbau	
• Energie und Umwelt	• Prozesstechnik	
• Gebäudeautomatik	• Systemtechnik	
• Informatik		
Nachdiplomstudien:		
• Business Engineering		
• IT Manager/in		
• Sicherheitsexpert/in in Planung und Errichtung von elektrischen Anlagen		
• Software Engineering		
ask! – Beratungsdienste für Ausbildung und Beruf	A07	<input type="checkbox"/>
Berufsmaturität	319	<input type="checkbox"/>
BKS Kanton Aargau - Check S2 / Check S3	304	<input type="checkbox"/>
Fachhochschule Nordwestschweiz	313	<input type="checkbox"/>
Kaufmännische Weiterbildungen	314	<input type="checkbox"/>
Kleinstberufe	300	<input type="checkbox"/>
LPLUS - Bewerbungsgespräch üben	213	<input type="checkbox"/>
Mittelschulen:	321	<input type="checkbox"/>
• Gymnasium	• Informatikmittelschule	
• Fachmittelschule	• Wirtschaftsmittelschule	
Polizist/in	A06	<input type="checkbox"/>
Praktische Ausbildung PrA nach INSOS	215	<input type="checkbox"/>
Samariter / Sanität	100	<input type="checkbox"/>
Schweizergardist	205	<input type="checkbox"/>
SwissSkills Mission Future	315	<input type="checkbox"/>
Informationen zu allen nicht einzeln aufgeführten Berufen	A07	<input type="checkbox"/>

Bildungsschauplatz

Folgende Institutionen aus dem Bildungsumfeld stellen am Stand A08 aus:

- Bildungsnetzwerk Aargau Ost
- LerNetz
- Jugendprojekt LIFT
- Young Enterprise Switzerland (YES)
- Lehrstellennetzwerk (Lehrberufe Live!)

AB

Das OK der AB'23



Urs Widmer
OK-Präsident
Aargauischer Gewerbeverband



Claudio Erdin
Geschäftsführer
Kommunikation / Infrastruktur / Aussteller-Kontakt
Aargauischer Gewerbeverband



Renate Kaufmann
Verpflegung / Veranstaltungen
Aargauischer Gewerbeverband



Matthias Kunz
Vertretung Kanton Aargau Berufsbildung
Departement Bildung, Kultur und Sport



Roland Kuster
Verkehr / Sicherheit
Gemeinde Wettingen



Silvia Lächli
Administration / Ausstellerwettbewerb / Grafik
Aargauischer Gewerbeverband



Roberto Morandi
Didaktische Beratung
ask! – Beratungsdienste für Ausbildung und Beruf



Heike Suter
Vertretung Kanton Aargau Volksschule
Departement Bildung, Kultur und Sport

Dank an alle Mitwirkenden

Im Namen des OK der Aargauischen Berufsschau bedanken wir uns bei unseren Sponsoren, Partnern, den Ausstellern der verschiedenen Branchen - welche diese Vielfalt an Berufen mit viel Engagement überhaupt ermöglichen - den Lehrpersonen, die auch motivationschwache Jugendliche fördern und fordern sowie den Mitgliedern des Aargauischen Gewerbeverbandes, die sich im Rahmen von «Schule trifft Wirtschaft» intensiv um die Verbindung von Ausbildungsinstituten mit dem Gewerbe bemühen.

Wir wünschen allen eine erfolgreiche AB'23!

Ihr OK
Aargauische Berufsschau

Meinungen der Besucher/innen sind uns wichtig!

Wir freuen uns auf viele Rückmeldungen. Dank den Informationen der Schülerinnen und Schüler, Eltern, Lehrpersonen sowie weiteren Teilnehmenden können wir den Anlass laufend attraktiver gestalten!

Die Teilnahme an der Umfrage ist für alle Besucherinnen und Besucher der AB'23 offen!

Dieser QR-Code führt direkt zum Online-Bewertungsbogen. Die Angaben werden selbstverständlich vertraulich behandelt.

Vielen Dank fürs Mitmachen.



Ein Engagement des:



Aargauischer Gewerbeverband

In Partnerschaft mit:



Schweizerische Eidgenossenschaft
Confédération suisse
Confederazione Svizzera
Confederaziun svizra

Eidgenössisches Departement für
Wirtschaft, Bildung und Forschung WBF
**Staatssekretariat für Bildung,
Forschung und Innovation SBF**

BERUFSBILDUNGPLUS.CH
PROFIS KOMMEN WEITER.



bauen aargau

Industrielle
libs
Berufslehren Schweiz



Aargauische Berufsschau
c/o Aargauischer Gewerbeverband
Entfelderstrasse 19
5000 Aarau

aargauische-berufsschau.ch
Telefon 062 746 20 40