



PROTOCOLO ACTUACIÓN EN COMEDOR

ANTE COVID-19



C.E.I.P.S.O. Federico García Lorca

FINALIDAD

La finalidad de este documento es establecer las actuaciones, medidas organizativas y de prevención higiénico-sanitaria en el comedor escolar frente a COVID-19, con el objetivo de evitar la transmisión del virus entre las personas integrantes de la Comunidad Escolar.

PAUTAS GENERALES DE ORGANIZACIÓN

Las pautas generales de organización de los comedores escolares están marcadas por la Comunidad de Madrid y, en función de las instalaciones y la demanda del propio centro, el planteamiento, organización y funcionamiento del mismo será exclusivo de cada uno.

- El comedor escolar estará activo desde el primer día lectivo.
- La tendencia será a hacer **uno o dos turnos de comedor**, y a hacer coincidir en ellos los alumnos de los mismos grupos estables para garantizar la trazabilidad de cualquier brote del Coronavirus, sea en una mesa o varias.
- La asistencia al recinto del comedor escolar se organizará respetando los grupos de convivencia estable integrados por los alumnos pertenecientes a un grupo/unidad escolar.
- La **distancia** en el recinto del comedor escolar entre distintos grupos de convivencia será de 1,5 metros y si fuera posible, se instalarán mamparas de separación entre grupos.
- En el caso de los alumnos y alumnas de Educación Secundaria, se deberá respetar la distancia de 1,5 metros entre alumnos.
- Se intentarán mantener puestos fijos en el comedor para el alumnado durante todo el curso escolar.
- Tras cada turno de comidas, deberá llevarse a cabo una limpieza y **desinfección de las mesas**, incluyendo el último turno.
- Los utensilios de comida (vajilla, cubiertos, vasos, etc.) utilizados por el alumnado y personal del centro, así como el material que se utilizan en las cocinas, deben ser lavados en el lavavajillas de la forma habitual.
- Se establece la obligatoriedad de garantizar el lavado de manos antes y después del comedor y se situarán dispensadores de gel hidroalcohólico a la entrada, salida y durante el recreo.
- Las monitoras irán a recoger a los alumnos y alumnas a sus aulas a las 12:45/13:45 en Educación Infantil y Primaria. Para el alumnado de Educación Secundaria se establece un punto de encuentro en las pistas.

MEDIDAS ORGANIZATIVAS PARA USUARIOS DEL SERVICIO DE COMEDOR

En función del número de comensales, se optará por un turno o dos de comedor con el horario habitual en septiembre/junio y resto de curso.

UN TURNO DE COMEDOR

ALUMNADO DE EDUCACIÓN INFANTIL, 1º, 2º, 3º, 4º, 5ºE PRIMARIA		
HORA	RUTINA	INDICACIONES
13:45	<ul style="list-style-type: none"> • Recogida de alumnos/as en sus aulas e identificación de cada alumno/a para conocer su grupo de convivencia (medalla/gomet del mismo color). 	
	<ul style="list-style-type: none"> • Uso de baño y lavado de manos 	<ul style="list-style-type: none"> - Cada grupo usa el baño y se lava las manos en el aseo que tiene asignado durante la jornada lectiva (Ver plano).
	<ul style="list-style-type: none"> • Organización de material 	<ul style="list-style-type: none"> - El material del alumno/a se deja en los pasillos/perchas respectivas de las aulas de cada grupo.
14:00	<ul style="list-style-type: none"> • Higiene de manos con gel hidroalcohólico al entrar en comedor 	
	<ul style="list-style-type: none"> • Comida 	
14:45	<ul style="list-style-type: none"> • Higiene de manos con gel hidroalcohólico al salir de comedor 	
	<ul style="list-style-type: none"> • Salida del comedor 	
	<ul style="list-style-type: none"> • Recogida del material en el aula 	<ul style="list-style-type: none"> - Los alumnos/as que no salgan en el primer turno colocarán sus materiales cercanos a su zona de patio. - Para los alumnos/as de infantil serán las monitoras las que guardarán las mochilas agrupadas por grupos de aula en una caja para tal fin. - Cada monitora controla y es responsable de su grupo y del material del alumno/a.
15:00	<ul style="list-style-type: none"> • Recreo 	<ul style="list-style-type: none"> - Cada monitora controla y es responsable de su grupo y del material de sus alumnos/as. - Por zonas con separación de grupos de aula (Ver Plano).
14:45 a 15:00	<ul style="list-style-type: none"> • 1º turno de salida por la puerta 2 (habitual de comedor, paseo peatonal) 	<ul style="list-style-type: none"> - Primer turno de recogida de alumnos/as por la puerta habitual.

ALUMNADO DE 5º, 6º Y ESO		
HORA	RUTINA	INDICACIONES
13:45	<ul style="list-style-type: none"> • Recogida de alumnos/as en el punto de encuentro e identificación de cada alumno/a para conocer su grupo de convivencia (medalla/gomet del mismo color). 	<ul style="list-style-type: none"> - El punto de encuentro será las pistas, manteniendo la distancia entre alumnos/as y grupos.
	<ul style="list-style-type: none"> • Uso de baño y lavado de manos 	<ul style="list-style-type: none"> - Cada grupo usa el baño y se lava las manos en el aseo que tiene asignado durante la jornada lectiva (Ver plano).
	<ul style="list-style-type: none"> • Desplazamiento y organización de material 	<ul style="list-style-type: none"> - Los alumnos/as se trasladan al comedor con su material (mochilas) y acceden al comedor por la puerta 4 (frente a las pistas). - A la entrada al recinto se desinfectarán pies - Dejan su material en el sitio asignado por las monitoras.
14:15	<ul style="list-style-type: none"> • Higiene de manos con gel hidroalcohólico al entrar en comedor 	
	<ul style="list-style-type: none"> • Comida 	
15:00	<ul style="list-style-type: none"> • Higiene de manos con gel hidroalcohólico al salir de comedor 	
	<ul style="list-style-type: none"> • Salida del comedor 	<ul style="list-style-type: none"> - Cada monitora controla y es responsable de su grupo y del material del alumno/a.
15:00	<ul style="list-style-type: none"> ➤ Recreo 	<ul style="list-style-type: none"> - Cada monitora controla y es responsable de su grupo y del material de sus alumnos/as. - Por zonas con separación de grupos de aula (Ver Plano).
14:45 a 15:00	<ul style="list-style-type: none"> ➤ 1º turno de salida por la puerta 2 (habitual de comedor, paseo peatonal) 	<ul style="list-style-type: none"> - Primer turno de recogida de alumnos/as por la puerta habitual.
15:30 a 16:00	<ul style="list-style-type: none"> ➤ 2º turno de salida por la puerta 2 (habitual de comedor, paseo peatonal) 	<ul style="list-style-type: none"> - Segundo turno de recogida de alumnos/as por la puerta habitual.

DOS TURNOS DE COMEDOR

1º TURNO

ALUMNADO DE EDUCACIÓN INFANTIL, 1º, 2º, 3º Y 4º PRIMARIA

HORA	RUTINA	INDICACIONES
13:45	<ul style="list-style-type: none"> • Recogida de alumnos/as en sus aulas e identificación de cada alumno/a para conocer su grupo de convivencia (medalla/gomet del mismo color). 	
	<ul style="list-style-type: none"> • Uso de baño y lavado de manos 	<ul style="list-style-type: none"> - Cada grupo usa el baño y se lava las manos en el aseo que tiene asignado durante la jornada lectiva (Ver plano).
	<ul style="list-style-type: none"> • Organización de material 	<ul style="list-style-type: none"> - El material del alumno/a se deja en los pasillos/perchas respectivas de las aulas de cada grupo.
14:00	<ul style="list-style-type: none"> • Higiene de manos con gel hidroalcohólico al entrar en comedor 	
	<ul style="list-style-type: none"> • Comida 	
14:45	<ul style="list-style-type: none"> • Higiene de manos con gel hidroalcohólico al salir de comedor 	
	<ul style="list-style-type: none"> • Recogida del material en el aula 	<ul style="list-style-type: none"> - Los alumnos/as que no salgan en el primer turno colocarán sus materiales cercanos a su zona de patio. - Para los alumnos/as de infantil serán las monitoras las que guardarán las mochilas agrupadas por grupos de aula en una caja para tal fin. - Cada monitora controla y es responsable de su grupo y del material del alumno/a.
15:00	<ul style="list-style-type: none"> • Recreo 	<ul style="list-style-type: none"> - Cada monitora controla y es responsable de su grupo y del material de sus alumnos/as. - Por zonas con separación de grupos de aula (Ver Plano).
14:45 a 15:00	<ul style="list-style-type: none"> • 1º turno de salida por la puerta 2 (habitual de comedor, paseo peatonal) 	<ul style="list-style-type: none"> - Primer turno de recogida de alumnos/as por la puerta habitual.
15:30 a 16:00	<ul style="list-style-type: none"> • 2º turno de salida por la puerta 2 (habitual de comedor, paseo peatonal) 	<ul style="list-style-type: none"> - Segundo turno de recogida de alumnos/as por la puerta habitual.

2º TURNO

ALUMNADO DE 5º, 6º Y ESO		
HORA	RUTINA	INDICACIONES
13:45	<ul style="list-style-type: none"> • Recogida de alumnos/as en el punto de encuentro e identificación de cada alumno/a para conocer su grupo de convivencia (medalla/gomet del mismo color). 	<ul style="list-style-type: none"> - El punto de encuentro será las pistas, manteniendo la distancia entre alumnos/as y grupos.
	<ul style="list-style-type: none"> • Recreo en el patio de su edificio: 5º y 6º en edificio antiguo y ESO en el patio de su edificio, zona arenoso (cercano al huerto) (Ver plano). 	
14:50	<ul style="list-style-type: none"> • Uso de baños y lavado de manos 	<ul style="list-style-type: none"> - Cada grupo usa el baño y se lava las manos en el aseo que tiene asignado durante la jornada lectiva (Ver plano), excepto ESO, que utilizará uno de los aseos de comedor.
	<ul style="list-style-type: none"> • Desplazamiento y organización de material 	<ul style="list-style-type: none"> - Los alumnos/as se trasladan al comedor con su material (mochilas) y acceden al comedor por la puerta 4 (frente a las pistas). - A la entrada al recinto se desinfectarán pies - Dejan su material en el sitio asignado por las monitoras.
15:05	<ul style="list-style-type: none"> • Higiene de manos con gel hidroalcohólico al entrar a comedor 	
	<ul style="list-style-type: none"> • Comida 	
15:30/	<ul style="list-style-type: none"> • Recogida del material 	<ul style="list-style-type: none"> - Cada monitora controla y es responsable de su grupo.
16:00	<ul style="list-style-type: none"> • 2º turno de salida por la puerta 2 (habitual de comedor, paseo peatonal) 	<ul style="list-style-type: none"> - Segundo turno de recogida de alumnos/as por la puerta habitual.
<p>LOS ALUMNOS/AS DE 2º TURNO NO TENDRÁN OTRO RECREO. SI NO SALEN DEL CENTRO A LAS 15:30, PERMANECERÁN EN SU SITIO DE COMEDOR HASTA SU MARCHA.</p>		

OBSERVACIONES

¡IMPORTANTE!

- Los alumnos/as del 2º turno de comida deben estar en el centro antes de comenzar el 1º turno de salida, que se inicia a las 15:00 h. Si fuera preciso, se habilitará la entrada de alumnos/as de ESO por la puerta de acceso del personal de comedor.
- Ningún alumno/a del 2º turno entrará al comedor hasta que el salón no haya sido desinfectado. Los alumnos/as esperarán en su zona del patio asignada.

MESA DE ALUMNOS EVENTUALES

Para respetar la organización diaria de comedor y poder asignar un puesto permanente a los alumnos/as fijos, el alumnado que utilicen el servicio de comedor de forma eventual tendrán una mesa asignada con distancia de seguridad entre ellos.

HORARIO AMPLIADO DE MAÑANA: MEDIDAS ORGANIZATIVAS

- Para facilitar la conciliación familiar el centro seguirá ofreciendo este servicio.
- No se podrá hacer uso de este servicio si previamente no se ha contratado en la Secretaría del centro (vía telemática a través de la web del centro).
- El servicio de Horario Ampliado se organiza en dos tramos horarios, de forma que un usuario pueda usar uno u otro, según su conveniencia.
- Los tramos horarios son:
 - 1º tramo: de 7:00 a 8:00 de la mañana, incluye desayuno.
 - 2º tramo: de 8:00 a 9:00 de la mañana, NO incluye desayuno.
- La entrada en el primer tramo se realizará a las 07:00 y el segundo a las 08:00, cerrando puertas cuando hayan entrados los alumnos/as por la puerta pequeña del comedor (C/ La huerta).



PROTOCOLO DE ENTRADA Y SALIDA

ENTRADA	<ul style="list-style-type: none">• Los alumnos/as entrarán por la puerta principal del edificio y realizarán el protocolo de entrada al centro que consiste en tres pasos: Desinfección de calzado, desinfección de manos con gel hidroalcohólico y toma de temperatura.• Se ruega a las familias puntualidad. Una vez que la puerta se cierre, deberán incorporarse al siguiente tramo, dado que no se dispone de más personal para atender la puerta.• Si en la toma de temperatura el alumno/as tiene igual o superior a 37, 2 ° C no podrá entrar al centro y la familia lo mantendrá en observación.• En el espacio del comedor, los alumnos/as mantendrán la distancia de seguridad entre grupos.• Se contará con una mesa para alumnos/as usuarios de este servicio de forma eventual.
SALIDA	<ul style="list-style-type: none">• A la salida del comedor, los alumnos/as realizarán higiene de manos con gel hidroalcohólico y habrá una nueva toma de temperatura antes de la incorporación al aula.• Las monitoras acompañarán a los alumnos/as a cada una de las filas, respetando su horario de entrada.

ANEXO III
Zonas de patio



EDIFICIO INFANTIL
Educación Infantil



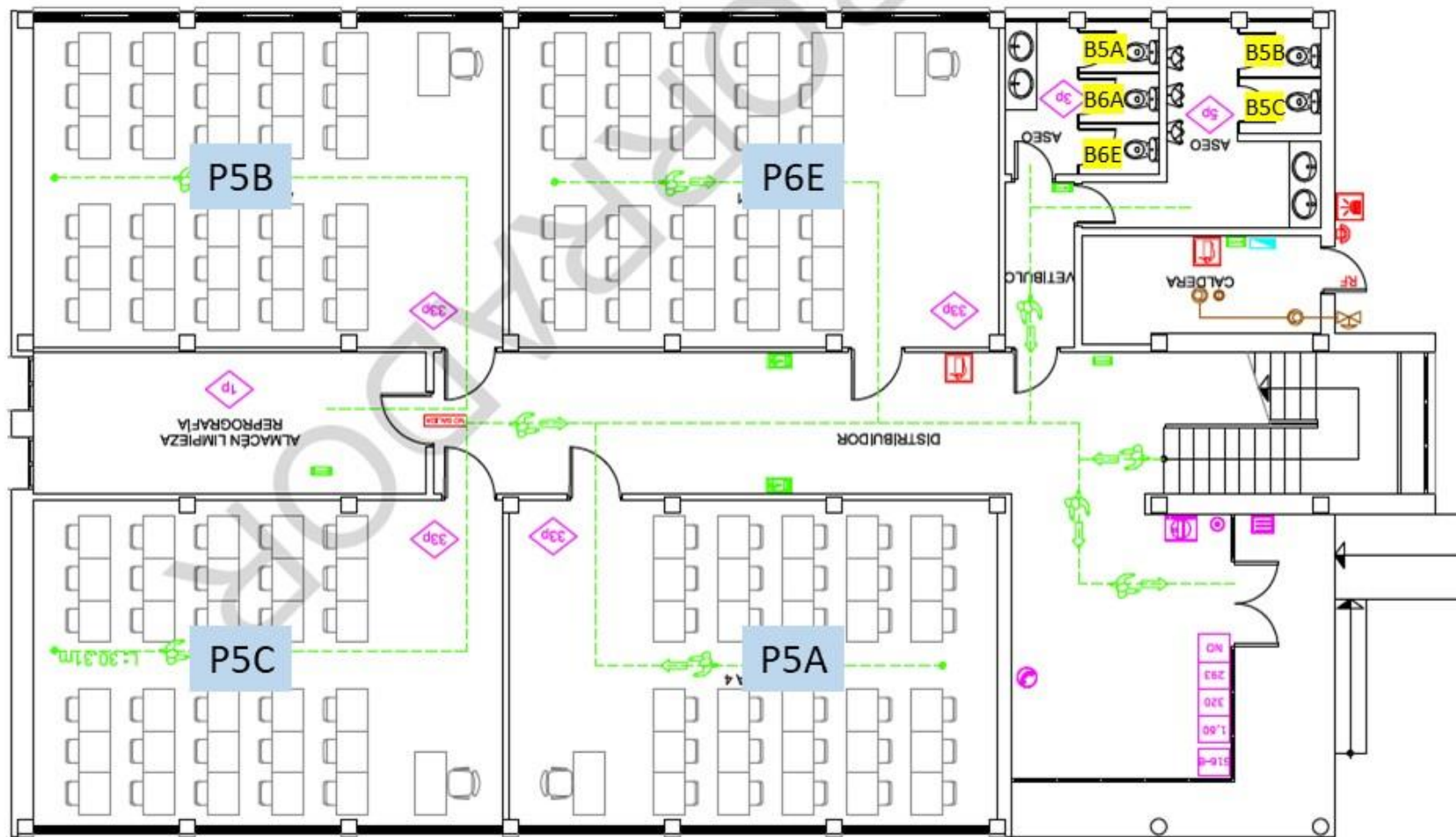
EDIFICIO PRINCIPAL
Educación Primaria



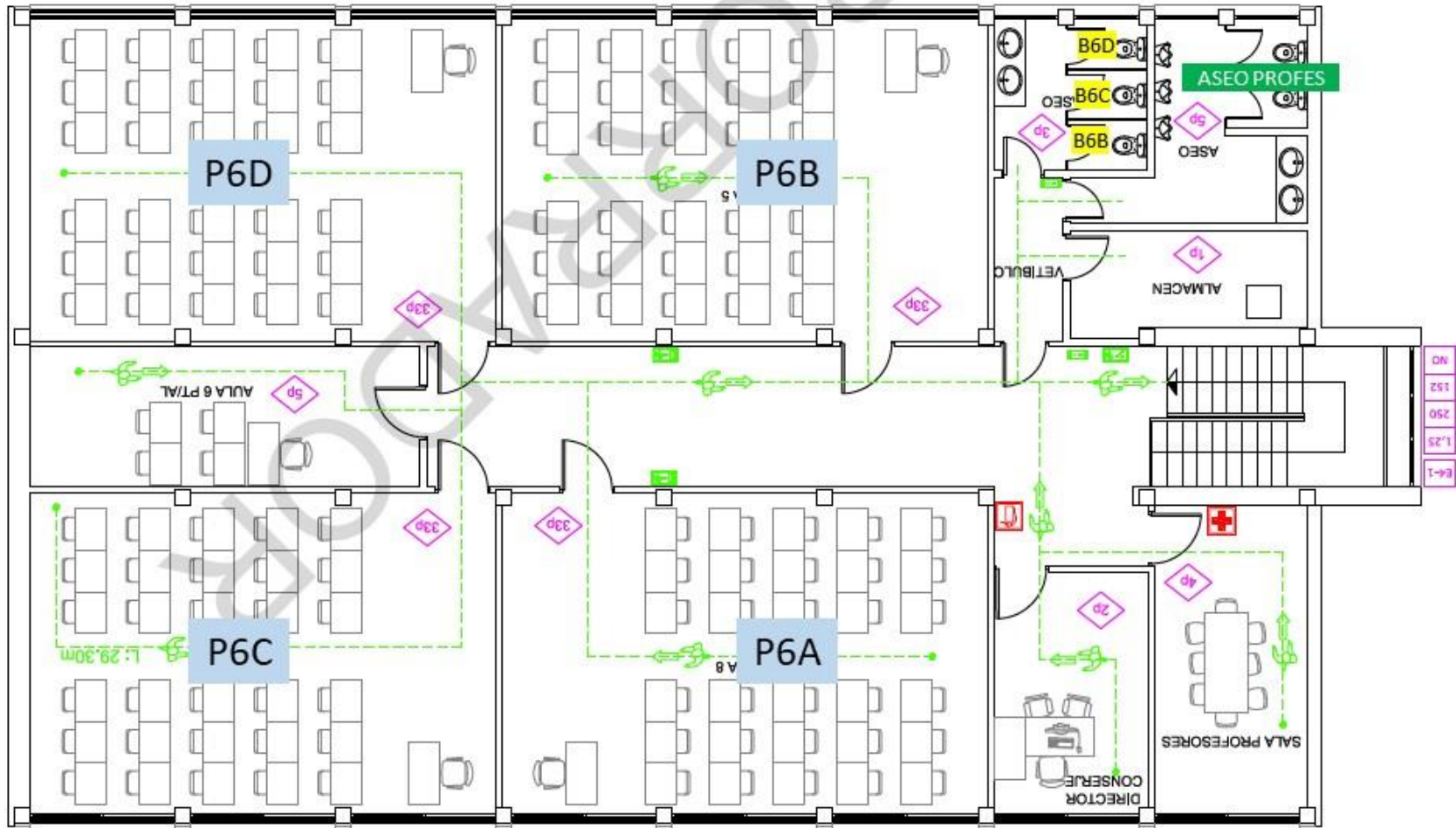
EDIFICIO ANTIGUO
Educación Primaria 5º-6º



EDIFICIO PRINCIPAL
Primera Planta



EDIFICIO ANTIGUO
Planta Baja



EDIFICIO ANTIGUO
Primera Planta