



## Kia Orana!

Te 'āriki rekareka atu nei te Rūnanga Takere Moana o te Kūki 'Airani i te kātotoa ki tāna Kura Rorouira i te au koata mata'iti nō te 'akakitekite atu i te au 'anga'anga e tupu nei.

## Ko'ai mātou?

Ko te Rūnanga Takere Moana o te Kūki 'Airani ko te tango pū'apinga tēia e riro nei i te 'akateri i te au 'anga'anga o te mīnera moana i raro ake i te 'aka'aere'anga a te Kūki 'Airani. Kua riro te Kōpapa 'Akateri ei mata nō te Kavamani Kūki 'Airani i te 'aka'aere i te Ture Nui o te Mīnera Takere Moana 2019.

## Te au tu'anga o roto i tēia tātā'anga:

- Te 'aka'ārāve'i'anga a te Tama Tūtara o te Ipukarea (Parāi Minita)
- 'Akatapu'anga i te pa'i ranga mua i te Kūki 'Airani nei.
- Akakite'anga no te Terēni'anga e te au Tūranga mātūtū
- Tēreni no te Ta'unga Karape Moana
- Te 'Anga'anga a te RSC
- Terēni kāpiti'anga ki te ISA o Tinitō e te 'īri'irikāpua Terēni ki roto i te Pū'ākapa Ranga.
- Te au 'anga'anga e rave'ia nei.
- Te Rā o te Moana 2022
- Te Ara 'Anga'anga 2022
- Te au Ngā'i 'anga'anga e vā nei.

## E Reo Tūoro mei konei atu i te Tama Tūtara o te Ipukarea (Parāi Minita)



Kua roa akenei te tuātau ia tatou i te te'ate'a'mamao'anga e te parāni mātakite'anga ki roto i te 'akatango'anga i te Tu'anga Rūnanga Takere Moana, i tēia nei tē 'akamata nei tātou i te kite i te au 'ua 'ō te 'anga'anga māro'iro'i tā tātou i rave, e pēra tēta'i au mato pū'apinga tei rauka ki roto i te 'āpa mua o te mata'iti 2022.

Ko te mato mua ko ia 'oki ko te 'akaoti'anga i te raitini ranga i te rā 23 no Pēperuare tei 'uri'uri mā'ora'ora'ia ki roto i tētāi 16 marama. Mei roto mai i tēia kua 'ōronga'ia e 3 raitini

ranga ki te au kamupani tei mārama e tei 'āriki i te 'irinaki'anga Kūki 'Āirani e te anoano ō tō tātou Marae Moana.

I roto i tēia au mata'iti e rima e tū mai nei, kua waitata i te \$200 mirioni te ka 'akapou'ia ki runga i te parāni 'anga'anga o te ranga matatio tā te au Kamupani ka rave ki roto i te au tu'anga tei raitini'ia e rātou. E mea pū'apinga tēia ki tēta'i 'uātu ipukarea mei te Kūki 'Airani rāi, tei 'inangaro ana kia kite i te au kimikimi'anga matatio ki roto i to tātou tu'anga moana no tētāi tuātau roa, i na rā kāre te reira tūranga i rauka ana 'ia tātou i te rave.

Ka anoaoa au i te akapāpū atu ē, kua akakite te Kūki 'Āirani ē ka 'āriki 'ua tātou au 'anga'anga ranga e tei runga i tēia au kamupani e raitini tā rātou i te 'akaari mai ē ka rauka 'ia rātou i te rave i te 'anga'anga kimi pū'apinga ma te kore 'ē tāmanamanatā i te ao moana.

Te 'ākarakara katoa nei mātou i tēta'i au rāvenga takakē kia rauka i te kimikimi 'ō'onu atu ki roto i te katoa'anga 'ō tō tātou moana, nā roto i te turu a te Tā'okota'anga o te au Bāsileia no te Tupu'anga Moana o te Tu'anga 'Akamātūtū Kimi Pū'apinga.

Ko tēia au papa tā tātou e taka'i nei i tēia rā, ka riro tē reira i te akama'ata i tō tātou mārama e te karape nō runga i tō tātou moana, kia mātūtū e kia rauka te tūranga meitaki ki te 'iti tangata e te ipukarea.

Ko te rua o te mato ko ia 'oki ko te tae'anga mai o te pa'ī ranga mua, ko ia te MV Seaserveyor tei 'akateretere'ia e te CIC ki roto nei i te Kūki 'Āirani i ngā rā mua o tēia marama. Ko te 'akatapu'anga o tēia pa'ī i mua ake ka 'akamata ei 'a ia i tōna tere mua, e 'ati'anga pūma'ana tikāi tēia – e kua riro ei akairo pū'apinga no te Kūki 'Airani e tōna 'iti tangata.

Ea'a tōna pu'apinga?! te mea 'oki ē kā tupu 'uatu rai to tātou karape e te marama i to tātou papa e te takere moana e kā riro tēia karape i rauka ei taonga 'akaperepere'ia.

Te tāpapa atu nei au nō tēia pa'ī, e tēta'i 'uātu au pa'ī e teretere nei nā runga i tō tātou pae moana, i te 'akatapu'anga i te mārama e te karape tā tātou tā te 'iti tangata e te ipukarea ka anoano nō te tuku'anga i tētāi au tika tāieni nō te au tuātau ki mua.

Te 'ākara mamao atu nei au i te 'ātui i te 'iti tangata Kūki 'Airani ki roto i tēia teretere'anga, kia 'anga'anga kāpiti atu ki te au pupu 'anga'anga ki runga i tēia au pa'ī i tēia au mata'iti ki mua, i a

rātou ka 'aere i te kimi i te au mea pū'apinga tā tātou ka anoano i te'ate'amamao nō te tuātau ki mua.

Kua pāpu meitaki i āku ē, nā te tuātau e 'akapāpu mai ē, ko tā tātou i rave i tēia ra, e ta tātou i rave i tēia au mata'iti i topa, e tei 'akamata'ia e tēia pa'ī mua - ko te mataara tau tēia, e kua rave mātou i tei tau nō te 'iti tangata e tō tātou ora'anga nō āpōpō.

Ka rave 'uātu rāi tātou i te au'anga'anga memeitaki ma te 'akamou i te 'irinaki'anga ki roto i te Atua.



Parai Minita Mark Brown  
Minita no te Runanga Takere Moana

## 'Akatapu'anga i te pa'ī ranga mua i te Kūki 'Airani nei



I rā 24 nō Tiunu kua rave'ia te 'akatapū'anga i te pa'ī MV Seasurveyor tei 'apai'ia mai e te kamupani raitini te CIC i mua ake kā tere ei a ia ki te moana. Ko te taima mua rāi tēia ka rave'ia tēta'i teretere'anga mei tēia te tū i raro ake i te tamarumarū'anga a te Raitini Ranga o te Kūki 'Airani.

Kua tae mai te au aronga mou tao'anga o te 'enua e pērā te au mata 'ō te Kavamani e te au taeake tei pati'ia i te arataki mai i te pa'i ki roto i te uāpu, nā roto te reo tūoro e te kiriti'anga i te maro tai o te pa'i Seasurveyor tei rave'ia e Anautoa Rangatira ko ia a Tuaine Unuia. Kua 'anga e kua'ōronga katoa mai te taunga tarai e te peni tūtū a Mike Tavioni i tētai ngā toka 'aka'ie'ie nō te 'akama'ara i tēia 'anga'anga pū'apinga.

Ko tēia pa'i ranga, e 39 mētera te roa, e kā roo a ia i te rave i tēta'i au kimikimi'anga ki roto i te ao natura, te kōtinga moana e pērā te tūranga o te ao moana ki roto i te au tāriwa 'ō'ōnu o te Kūki 'Airani nei. Ko te katoa'anga o te au kimikimi'anga e te au 'apinga 'anga'anga ki runga i te pa'i Seasurveyor e au kimi'anga tau tē rēira nē te tāieni moana tē kā roo i te tauturu i te 'akamārama no runga i te ao nātura i raro te takere moana o te Kūki "Airani nei.

E tuātau mataora tēia nō mātou i konei i te tu'anga Ranga'anga Moana o te CIC e pērā katoa te Kūki 'Airani", i nā te Māine 'Akaterere ei o te CIC a Shona Lynch.

Ka oronga mai te CIC i tē'tai au 'akakitekite'anga putuputu nō runga i tāna ranga'anga mei roto atu i tōna 'ōpati ki te 'iti tangata Kūki 'Airani e te au pātana turuturu, na roto i te 'ōronga'anga i tēta'i 'akaariari'anga nō runga i te au ranga'anga tei rave'ia ki raro i te takere moana.



# Terēni'anga e te 'akakitekite'anga no te Tūranga mātūtū

## Tēreni no te Ta'unga Karape Moana



I te mea 'oki ē te 'akamata nei te au ranga'anga tei raitini'ia, kua tuku atu te kōpapa 'akateri i tēta'i au aronga 'anga'anga kia terēni'ia ki Nū Tīreni kia rauka i a rātou te tūranga 'akavā 'ākara matatio ki runga i te au pa'ī ranga.

Kua 'aere atu te Tama 'Akateri ko John Parianos, te 'Ōpita 'Akateri ko Rima Brown e te 'Ōpita 'Aka'aere Raitini ko Te-Ara Henderson ki Westport nō te piri atu ki roto i te au tu'anga terēni, te 'Akata'unga'anga e te 'āpi'i Tiaki (STCW).

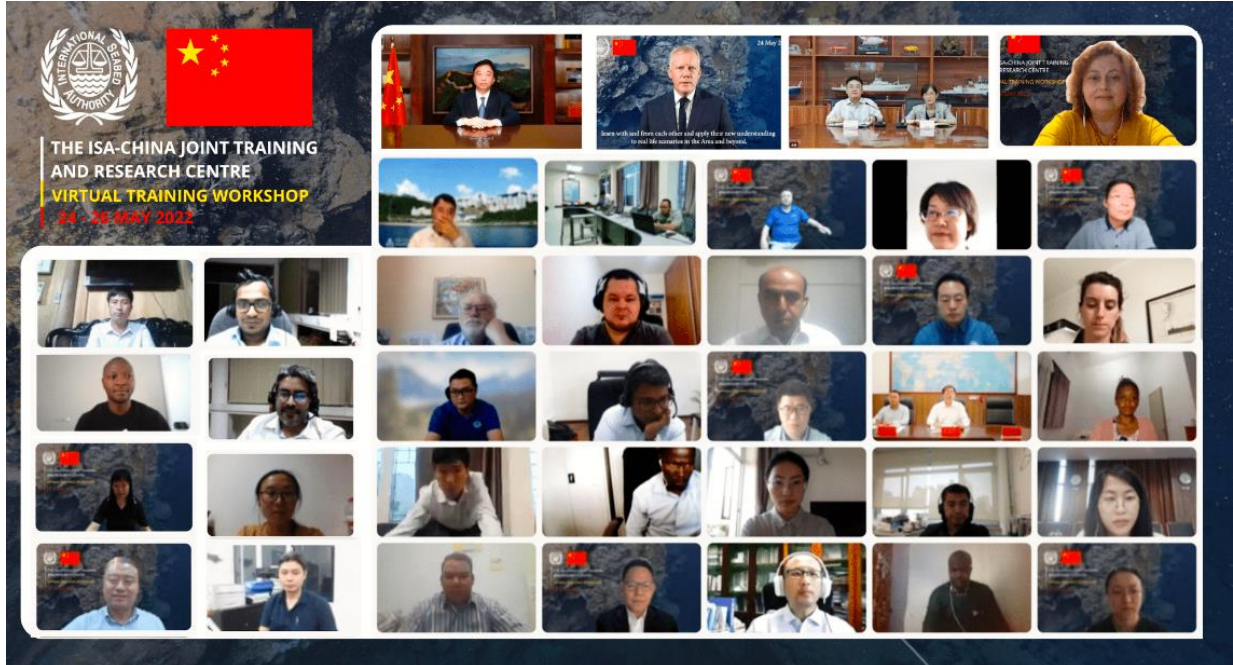
Kua 'akano'o te STCW i tēta'i au tūranga 'aka'aka tei tau nō te terēni i tēta'i 'uatu tangata tē ka anoano i te 'anga'anga ki runga i te pa'ī ranga. Te roto i tēia 'āpi'i'anga te 'akakitekite'anga i te tuātau e te kaveinga e pērā katoa te 'akakitekite'anga i te au 'anga'anga tā'au ka rave me tupu te au manamanatā tāpapa kore'ia. Kua manuia katoatoa tēia au aronga 'anga'anga e toru i tā rātou 'āpi'i STCW.

Ko te 'anga'anga a te 'akavā 'akara matatio koia 'oki i te 'akapāpu e te āru'ia ra te au ture e te 'akano'ono'o'anga 'ā te Kūki 'Āirani. E rua ngā 'akavā 'ākara matatio ka āru i te tere'anga mua tei tāmanako'ia e, ka 'akaruke i te rā 2 no Tiurai 2022.

E terēni'anga STCW tēta'i e tāmanako'ia nei no te 'iti tangata Kūki 'Airani te ka rave'ia i Rarotonga nei 'ā tēia au marama ki mua.



# Terēni kapiti'anga ki te ISA o Tinitō e te 'Īri'irikāpua Tēreni ki roto i te Pū'ākapa Ranga



Kua rave kāpiti te Rūnanga Moana (ISA), te tu'anga Terēni'anga Kapiti e pērā te Akapū'anga Ranga o Tinitō i tēta'i 'Īri'irikāpua terēni nō runga i te mīnera moana, te 'akaterē'anga i te aorangi e te au kimi'anga tei akapapa'ia. Kua piri atu te 'Ōpita Ma'ata o te 'Akaterē Raitini a Latishia Maui e pērā a Inano Harmon ki tēia 'iri'irikāpua.

Kua rave'ia tēia terēnianga na roto i te ata veka uira i te rā 24 ki te rā 27 no Mē mata'iti 2022, 'ē kua 'akakoro'ia te reira no te rōtaianga mai i te ma'ata'anga i te au 'ōpita kavamani o te au bāsileia rikiriki, te au mema o te ISA, e pērā tikāi te au bāsileia pū'apinga, te au bāsileia kare o rātou tika'anga ki te kena moana e te au bāsileia 'enua rikiriki mei te Kūki 'Āirani te tū.

Tei roto i tēia terēni'anga te nene'i'anga e te vāitoanga o te Mīnera moana, te tū o te au 'apinga ora i roto i te takere moana e te 'akaterē'anga ao moana e te au kimi'anga tei akapapa'ia e te au ranga'anga tei rave takere'ia.

Kua 'āriki rekareka a Latishia 'ē Inano i te au terēni'anga tei rave'ia e kua mataora rāua e te au mea tā raua i tāmou mai.

## Te 'Anga'anga a te RSC

Kua 'aere atu a ' Rima Brown te 'Ōpita 'Akaterere Ma'ata ki Dunedin, Nū Tīreni ki roto i te marama ko Mē, nō tēta'i rua 'epetoma i te 'anga'anga kāpiti atu ki te Kamupani Keri moana RSC e te Kimi'anga Mīnera no te 'akamata atu i te tāmanako'anga i te pū'apinga o te kirikiri moana Kūki 'Airani ki te turanga rīpōti a te JORC.

Ko tēia te rīpōti mua ka rave'ia ka rave'ia nō te Kūki 'Airani katoatoa, e ko te mea pū'apinga roātu, ka ruaka i reira i a tātou i te vāito i te ma'ata 'ō tā tatou kirikiri moana.



Ko te RSC ko tēta'i tēia o te ngā tu'anga tei oti tāna tāmanako'anga no runga i te ma'ata o te mīnera ki roto i te kirikiri moana i roto i te au tai moana i va'o ake ia tātou e pērā tō tātou. E tika'anga mānea tikai tēia no Rima i te kite'anga i te au rāvenga tuku'anga i te tāmanako'anga e te au manako te ka inangaroia no te tātā'anga i tēia. Kua 'anga'anga kāpiti atu a Rima ki te aronga 'anga'anga o te RSC i te 'akatanotano i te kimi'anga tei rauka mai kia rauka ia tātou i te kimi i te tāmako'anga.

Ko te taka'inga kōtinga mua te ka tāmanako i te tū o te tupu'anga kirikiri moana e tōna puapinga ki roto i te EEZ o te Kūki 'Airani nei kua oti tē reira i te 'anga'ia e tēia putupu'anga.

Ka aere 'uātu rāi tēia 'anga'anga ki mua e ka 'anga'anga kāpiti rāi a Rima ki te pae i te RSC. Ka riro tēia terēni'anga i te tauturu i te Kōpapa 'Akaterere i te akamātūtū i tōna tūrangā 'ākara matatio ki roto i te au rīpōti te ka 'ōronga'ia mai e te aronga mou raitini a tēia au tuatau ki mua.

# Te Au 'Anga'anga e Tupu Nei

## Te Rā o te Ao Moana 2022



I te rā 8 no Tiunu, kua rave e kua 'akararangi te Kōpapa 'Akatere i te Rā o te Ao Moana i runga i te Ta'ua Terevete e kua 'ātui'ia mai te au tu'anga 'anga'anga o te moana, te au putuputu'anga kāre i raro ake i te 'akaterē'anga 'ā te kavamani, te au tu'anga kimi pū'apinga tātakita'i e te au aronga 'oko'oko kai.

Kua piri katoa mai te au tamariki 'āpi'i o Rarotonga nei, te 'iti tangata e te au manuirī ki tēia 'akakoro'anga. Kua mataora tikāi te tamariki 'āpi'i i te 'ākarakara i te au 'akaariari'anga a te taunga 'anga'anga, te au tārekareka, te au rē 'ōronga ua e te vai atūra ia rātou e tāmou ra i te au 'anga'anga a te au kamupani tātakita'i.

Takakē mei te 'āpi'i'anga i tō tatou 'iti tangata i te pū'apinga o te moana ki tō tātou ora'anga tangata, ka anoano'ia tātou kia tāporoporo i te tā'anga'anga i tona pū'apinga nātura.

Ko te 'akakoro'anga tumu o te Rā o te Ao Moana ko ia oki ko te pūruru'anga i te moana no te uki monomono tuātau.



Kua 'īmenemene katoa mai a Pāpā Ru & e te Boyz e pērā te au kai navenave a te au aronga 'oko'oko.

Me ka inangaro koe i te tatau ua atu, [tukuanga okotai](#). Taomi i atu i konei i te [papa tutu](#).

## Te Ara 'Anga'anga 2022



I te rā 16 no Tiunu kua rave tēta'i au ngā'i 'anga'anga e 25 i tēta'i 'akaariari'anga Ara 'Angaanga ki te au tamariki 'āpi'i tua rua mataiti 12 e te 13 o tēia mataiti 2022.

Ko te 'akakoro'anga o te Ara 'Anga'anga i te au mata'iti ravarāi ko ia oki kia kite te au tamariki i te ngā'i 'anga'anga tūkētūkē e te au 'anga'anga ka rauka ia rātou i te rave i roto nei i te Kūki 'Airani e pērā te au tu'anga 'āpi'i ka anoano'ia.

Kua tā'anga'anga te Kōpapa 'Akatere e te au tuanga e raitini ta rātou mei te CIIC, te Mīnera Moana e te Tu'anga Pū'apinga Nātura o te Takere Moana ki roto i te CIIC i tēia tika'anga nō te 'uri'uri i te 'akapararauare i te tupu'anga o te Rūnanga Takere Moana e te au terēni'anga e te tika'anga 'anga'anga tē kā tupu mai nō roto i tēia 'akakeu'anga.

Ma'ata atu i te 300 tamariki nō Rarotonga nei e pērā te Pā Enuā i tae mai ki tēia 'akakoro'anga tei akatu'era'ia ki te kātōatoa.

Taomi i atu i konei i te [papa tutu](#).

# Te au Ngā'i 'Anga'anga e inangaro'ia nei ki roto i te Takere Moana



**Seabed Minerals Authority**  
Runanga Takere Moana  
COOK ISLANDS

## Te Akavā Akara Matatio

Me ka inangaro koe i tēia tuanga 'anga'anga, tuku mai i tō'ou paepa 'anga'anga(CV) e te reta tūpae ki a Eileen Macquarie ki runga i te 'Imēre [eileen.macquarie@cookislands.gov.ck](mailto:eileen.macquarie@cookislands.gov.ck).

Ko te peapa akamarama angaanga ka orongaia atu te reira me inangaro koe.



No te ngai anga'anga e vai nei, e to te au ra ki mua i roto i te aronga mau raitini, tanuinui:

CIC: Shona Lynch, [shona.victoriamary@gmail.com](mailto:shona.victoriamary@gmail.com)

CIIC Seabed Resources: Eusenio Fatialofa, [eusenio.fatialofa@cookislands.gov.ck](mailto:eusenio.fatialofa@cookislands.gov.ck)

Moana Minerals: Gary van Eck, [gvaneck@omlus.com](mailto:gvaneck@omlus.com)

Me e uanga taau no runga i teia Kura Akakitekite, tuku mai te reira kia Dede Mingi:  
[dede.mingi@cookislands.gov.ck](mailto:dede.mingi@cookislands.gov.ck)

**SEABED MINERALS AUTHORITY** - Runanga Takere Moana | 29193 | [sbma.gov.ck](http://sbma.gov.ck)

