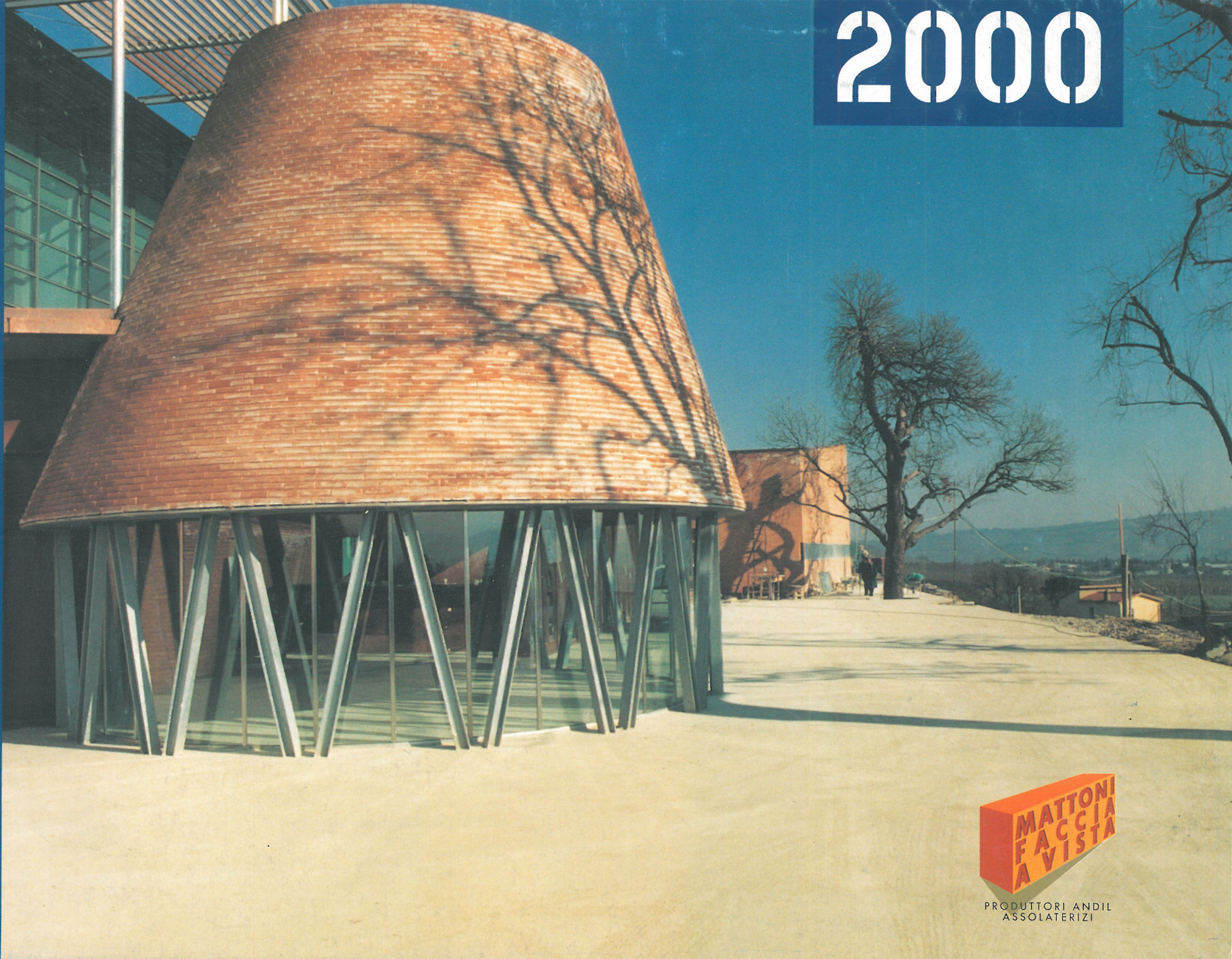


PREMIO OPERA PRIMA

2000



**MATTONI
FACCIA
A VISTA**

PRODUTTORI ANDIL
ASSOLATERIZI

Commissione Giudicatrice:

Massimo Carmassi	Presidente
Alfonso Acocella	Segretario
Fulvio Biondo	Componente (Consiglio Nazionale Architetti)
Giuseppe Colantoni	Componente (Consiglio Nazionale Ingegneri)
Giorgio Zardi	Presidente Sezione "Produttori Laterizi Faccia a Vista" dell'Andil

sommario

Presentazione	3
<i>Giorgio Zardi</i>	
Le giovani generazioni e il "rosso mattone"	4
<i>Alfonso Acocella</i>	
Progetto vincitore	
 Davide Cristofani, Gabriele Lelli	
Struttura sanitaria di ricovero e cura "Villa Azzurra" a Riolo Terme, Ravenna	6
Progetti segnalati	
Ovidio Belli	
Progetto del centro di ricerca botanica a Lucca	12
Ruggero Borghi	
Casa unifamiliare a Rescaldina, Milano	16
Ulrico Cavallo, Dario Re	
Residenze a Borgo San Dalmazzo, Cuneo	20
EG+AV Architetti Associati	
Ampliamento del cimitero "Isola" a Comacchio, Ferrara	24
Fabio Gioè	
Sistemazione esterna di casa Belmonte a Latina	28
Lorenzo Noè	
Una casa di mattoni a Milano	32
Giovanni Vaccarini	
Edificio produttivo a Bellante, Teramo	36

LORENZO NOÈ

Una casa di mattoni a Milano

Planimetria.

Nella pagina a fianco:
veduta dell'ingresso principale.

Fotografie
Sara Sfligiotti

Il quartiere, in cui si inserisce la nuova abitazione, è un sobborgo del primo hinterland di Milano, costituito da casette a uno o due piani, da vie ortogonali e da qualche capannone.

Per il contesto e la scala dell'intervento, è sembrato inadeguato costruire

una casa interamente in laterizio. L'esigenza di valorizzare il materiale, isolandolo dall'ambiente e utilizzandolo con precisione e semplicità, ha spinto il progettista a realizzare questa casa bianca, con un parallelepipedo di mattoni intelaiati, una casa dove il laterizio è la parte preziosa. L'edificio è costruito su un lotto d'angolo di 13x33 metri, posto a conclusione di una cortina edilizia, dove il piano regolatore prevede la costruzione in aderenza con l'esistente. È di due piani fuori terra, più un piano seminterrato: complessivamente 400 m², di cui 200 destinati ai piani della residenza.

A nord c'è l'accesso principale, protet-

to da una tettoia sospesa, e la rampa del garage; ad est una rampa che porta direttamente in cucina dal portone su una via secondaria; a sud il giardino, non raggiungibile con l'auto.

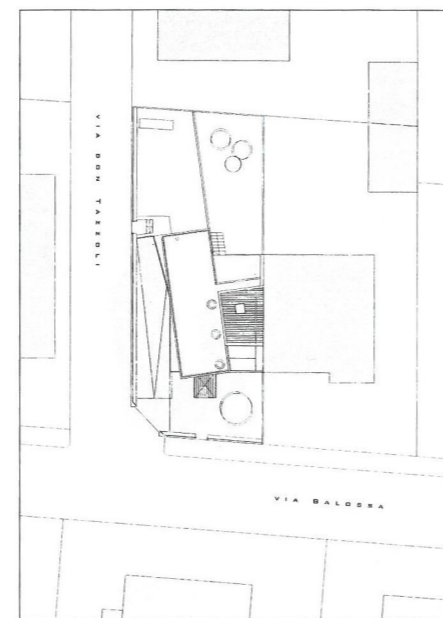
Verso strada l'edificio continua la cortina, dalla quale sporge il volume delle camere da letto. Sul giardino, la costruzione arretra rispetto all'allineamento per formare una loggia.

La tipologia accetta le consuetudini dell'edilizia di espansione con previsione di una mansarda e lo sfruttamento del seminterrato. La mansarda è di dimensioni ridotte ed apre su un grande terrazzo, completamente isolato dagli edifici circostanti da cui si vedono le Alpi; il seminterrato è utilizzato per lo stoccaggio giornaliero delle merci leggere. Il garage sotterraneo è direttamente collegato al seminterrato tramite una rampa.

Il volume delle camere al primo piano è ruotato verso l'incrocio stradale, le finestre occupano un'intera campata.

La casa, costruita con materiali e tecniche tradizionali, è realizzata con una struttura portante mista, in calcestruzzo e in ferro.

Le facciate intonacate sono trattate con intonachino bianco ai silicati. Le murature in laterizio sono di mattoni faccia a vista, il cui primo corso è ancorato alla struttura metallica. I serramenti



sono in alluminio a taglio termico.

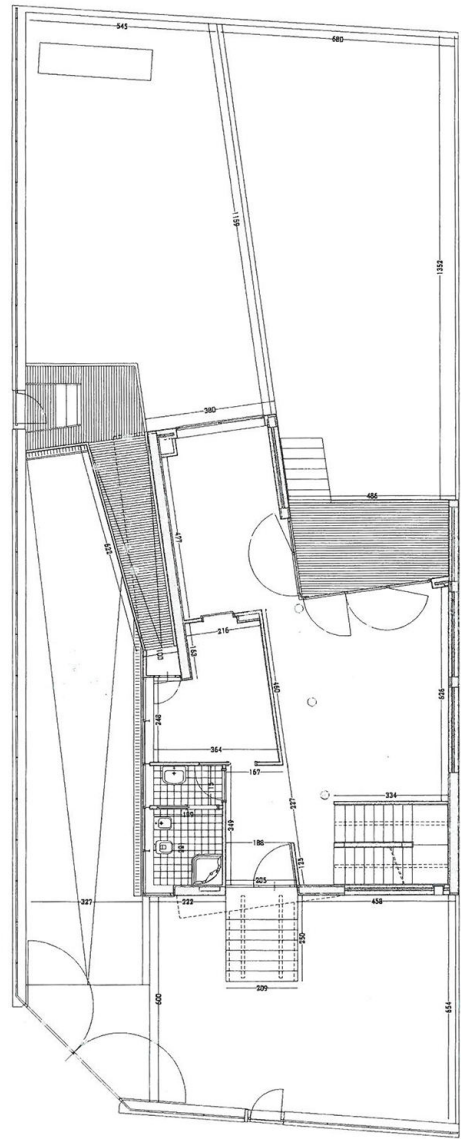
I parapetti in vetro ed acciaio inox.

La scala è stata costruita con la tecnica tradizionale della pietra a sbalzo in marmo di Carrara. I gradini sono legati fra loro con "spine" metalliche e colle speciali, sorretti da una trave centrale, affinché la scala non poggi sulle murature circostanti.

Tutti gli ambienti sono illuminati naturalmente, mentre il corridoio delle camere prende luce direttamente da tre lucernari conici.

(Dalla relazione di progetto)





Pianta del piano terra.



Fronte laterale con la rampa del garage.



Il fronte sul giardino.

Veduta del modello di studio.

