

LEISTUNGSBAUSTEIN

Transparente Produktion



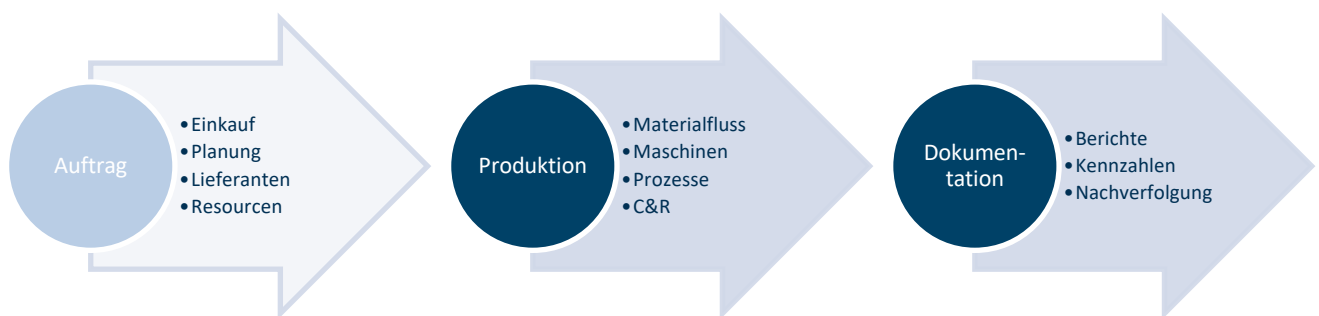
TASKWERK®

Ihr Weg zur transparenten Produktion.

Ihre Meilensteine. Unsere Schritte.

„Umsetzung eines dokumentierten Berichtswesen im Unternehmen.“

Unser gemeinsames Ziel ist klar: Zusammen gehen wir die Schritte, um eine **transparente Produktion** zu erreichen, wodurch Sie ein **lückenloses Wissen** über alle Produktionsprozesse und somit die anforderungskonforme Kontrolle über die Produktion sowie die Rückverfolgbarkeit des Materialflusses gewinnen.



Nutzen Sie auf der **TASKWERK®-Prozessdigitalisierungsplattform (TASKWERK®-PD)**, die jeweils für Sie individuell angepasste, **browserbasierte, intuitiv-bedienerfreundliche Softwarelösung** zur digitalen Nachverfolgung der Produktion in Echtzeit: Durch die Anzeige des jeweiligen Bearbeitungsstatus mit einer größtmöglichen Transparenz zur unternehmensübergreifenden Prozesslandschaft.

Sie gewinnen:

- **Transparenz** über unternehmerische Kennzahlen für Sie und Ihre Kunden.
- **Definition** der zukünftigen Standards der Produktionsprozesse sowie der Managementprozesse.
- **Automatisierte, digitale Erfassung** der Arbeitsabläufe und Produktionsparameter per Scanner und QR-Code.
- **Analyse** der Zeitfresser und Qualitätshindernisse, wie Liegezeiten, Ausschussraten, Arbeitsplatz-Auslastungen, Maschinenverfügbarkeiten, Stillstände oder Top-Fehlerquellen.
- **Auswertungen** mit nur wenigen Klicks – global in Echtzeit.
- **Kundenorientierte** Berichte.
- **Erfüllung der Anforderungen** aus der DIN EN ISO 9001:2015, der IATF 16949 und anderen Normen sowie kundenspezifischer Anforderungen.
- **Zeitsparende Einführung** während des laufenden Betriebs, inklusive Mitarbeiter-Training und Betreuung.



Abbildung 1 Scannen einer Bauteil-ID



Abbildung 2 Scannen eines Werkzeugs

Ihr Weg zur transparenten Produktion.

Sie wissen,

- wo sich die Produkte in Echtzeit befinden.
- wer am Produkt, zu welcher Zeit gearbeitet hat.
- welche Materialien (Chargen) eingesetzt werden.
- welche Anlagen, Maschinen oder Werkzeuge, in welchem Zustand verwendet werden.
- welche Fehler auftreten und wie diese behoben werden.
- welche Aufträge gerade aktiv bearbeitet werden und wie der Fortschritt ist.
- wie hoch Fehlerquote und Auslastung sind.
- wie sich ihr Materialeinsatz/ -verbrauch verhält.

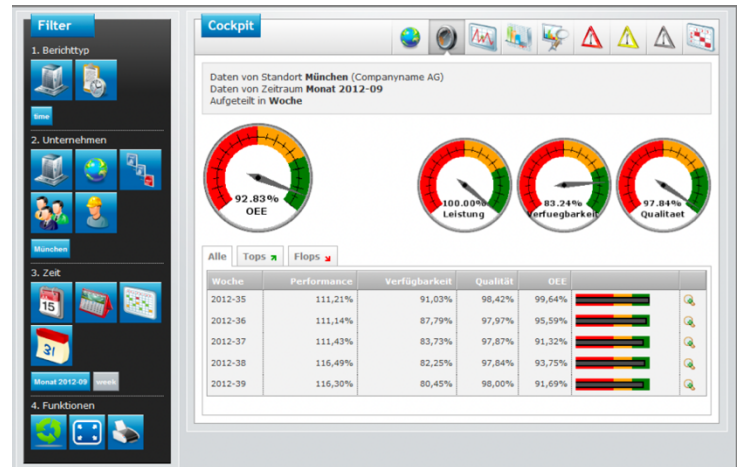


Abbildung 3 Auswertung am Rechner in Echtzeit

Wesentliche Vorteile ihrer transparenten Produktion:

- Übersicht aller produktionsbezogener Kennzahlen und Parameter auf einem Dashboard
- Digitalisierung der Dokumentation (dokumentationssicher) des Produkts und der Produktion („digitaler Produktlebenslauf“)
- Standardisierung und Flexibilisierung von Produktionsabläufen
- Erfüllung der Qualitäts- und Kundenanforderungen (ISO9001, IATF 16949, u.a.) hinsichtlich der Dokumentation
- Transparenz über den Produkt-Lebenslauf im Falle von z.B. Kundenreklamationen
- Echtzeit-Status über Aufträge, Mitarbeiteraktivitäten, Auslastung von Arbeitsplätzen u.v.m.
- Automatisierte Ermittlung und Live-Darstellung von Kennzahlen (OEE, UF, MTTF, MTTR, usw.)
- Stetige Übersicht über Materialverbräuche, Liegezeiten, etc. zur optimalen Analyse

Beispiel

Bei einer Reklamation stehen Sie vor der Frage, welche Produkte betroffen sind. Mit unserer Softwarelösung erhalten Sie die Antwort innerhalb von Sekunden. Es spielt dabei keine Rolle, ob die Ursache im Einsatz eines bestimmten Materials, einer Maschine oder dem verwendeten Werkzeug liegt.

- Anhand einer einmaligen Bauteil-ID oder Chargen-ID ist die gesamte Bauteil-Historie mittels Dashboard-Ansicht, Excel-Export oder Bericht einseh- und auswertbar.
- Die Auswertung und das Berichtswesen stehen in Echtzeit zur Verfügung. Beide können automatisiert, als regelmäßiger Bericht, per Mail versendet werden.



Abbildung 4 Unterstützung durch handelsübliche Scanner

Profitieren Sie von Ihren individuellen Bauteil-Berichten und lassen Sie uns Ihr individuelles Berichtswesen gestalten. Ihre Zahlen auf einen Blick. Auf Wunsch richten wir Ihnen auch eine Power BI Schnittstelle ein. Somit sind Ihnen keine Grenzen mehr gesetzt Ihre Daten auszuwerten.

Ihr Weg zur transparenten Produktion.

Leistungen:

- **TASKWERK®** ermittelt den IT-Bedarf
 - Die vorhandenen IT-Anwendungen werden ggfs. durch die **TASKWERK®-PD** erweitert.
 - **Definition/Aufnahme** der zu dokumentierenden Arbeitsplätze und Maschinen sowie Festlegung der einzelnen Arbeitsschritte.
 - Ermittlung relevanter **Maschinendaten und Fehlerbilder**.
 - Auswahl der **passenden Hardware** für die Mitarbeiter und Maschinen zur Messdatenerfassung.
 - **Lieferung und Einrichtung** der Hardware.
- **TASKWERK®** implementiert Hard- und Softwarelösungen
 - **Praxisbezogene Analyse** der vorhandenen IT-Struktur, wie WLAN und Serverlösungen, etc.
 - **Installation** der Software auf Ihrem Server.
- **TASKWERK®** definiert das Berichtswesen
 - Konzentrierung der **Produktionskennzahlen** (OEE, MTBF, MTTR).
 - Definition der **Dashboard-Inhalte** auf Management und „Shopfloor“-Ebene.
 - Auswahl des Auswertetool bis hin zur **Einrichtung von Power BI**.
- **TASKWERK®** koordiniert das Rollout der **TASKWERK®-PD** Softwarelösung
 - **Customizing** der Software und **Ersteinrichtung** mit dem Fokus, die Produktionsprozesse in allen Ebenen zu erfassen.
 - Die Mitarbeiter erhalten **Schulungen** im Umgang mit **TASKWERK®-PD**.
- **TASKWERK®** Betreuung aller Phasen aus einer Hand.
 - Alle Phasen werden intensiv durch einen TASKWERKER begleitet, so dass der Änderungen sofort umgesetzt werden können.

Sprechen Sie uns gerne an und vereinbaren Sie ein kostenloses Erstgespräch.

Rainer Schmid / CEO

E-Mail r.schmid@taskwerk.de

Mobile: +49 170 / 30 53 89 5

Karsten Klee / Head of Operations

E-Mail: k.klee@taskwerk.de

Mobile: +49 176 / 45 29 28 82

Besuchen Sie gern unserer Homepage für weitere Informationen:

www.taskwerk.de