

## LKB® School of Coaching



### COACHING PROFESSIONNEL - NIVEAU 2 CLEAN COACHING



Lynne BURNEY



Chloé NORTIER  
Co-Facilitatrice  
depuis 2018



# COACHING PROFESSIONNEL – NIVEAU 2

## CLEAN COACHING

6 modules, de 2 jours chacun, soit 12 jours de formation

*Une formation pour acquérir des compétences avancées par le biais des techniques et outils du Clean language – Clean Space ainsi que de l'Emergence Cognitive (Emergent Knowledge) tels qu'initiés par David Grove(\*). Ce parcours vise surtout à approfondir la posture de coach et sa capacité à travailler avec le paysage métaphorique de son client.*

### OBJECTIFS OPERATIONNELS

A l'issue de cette formation, vous serez capable de :

- ❑ Apprendre, pratiquer et appliquer les techniques de CLEAN Language, CLEAN Space, Emergence Cognitive (Emergent Knowledge)
- ❑ Réaliser un travail sur soi en tant que « client » tout au long de ces 6 mois de mise en œuvre
- ❑ Moduler sa posture de coach afin d'acquérir un juste positionnement entre la rigueur et la souplesse dans une séance de coaching

### L'APPROCHE PEDAGOGIQUE

Il s'agit d'initier un mouvement cyclique qui s'approfondit au fur et à mesure des étapes :

- ❑ Présentation d'une idée, d'une technique ou d'une compétence
- ❑ Mise en œuvre de celle-ci
- ❑ Débrief & feedback
- ❑ Nouvelle mise en œuvre à partir des améliorations perçues

#### (\*) David Grove et CLEAN

Lynne Burney a rencontré David Grove en 2002 en Normandie. La rencontre a bouleversé sa pratique du coaching et sa façon de l'enseigner aux autres. Elle a continué le travail avec lui une fois par an, établissant une réelle amitié avec un compatriote venant comme elle de Nouvelle Zélande. Suite à sa disparition subite en janvier 2008, elle a pris la décision de transmettre ce qu'elle avait reçu de lui à ceux qui, au sein de la population des coaches, étaient déjà sensibilisés à d'autres pratiques.

Un pilote a été réalisé en 2008 à Marseille et le premier parcours à Paris a été mise en œuvre en 2009. Le programme définitif du CLEAN ne sera sans doute jamais écrit car la nature de ce travail exige de rester dans « l'ici et maintenant », fidèle à une énergie créative constante et toujours émergente. Cette formation a l'ambition de vous enseigner des techniques, de vous donner un lieu de pratique et de feedback, de vivre des « voyages » intérieurs et de laisser chacun libre de découvrir la joie de ce genre de pratique. Ce que vous saisissez pour vous-même sera ce que vous partagerez avec vos clients.

# LE PROGRAMME

## Module 1 : « De quoi parle-t-on ? »

### **CLEAN Language (1ere partie) : son usage et sa pratique en coaching**

- ❑ Prendre conscience du langage conceptuel, sensoriel et symbolique et de la façon dont on voyage de l'un à l'autre
- ❑ Faire la connaissance du langage du client et s'entraîner à le reconnaître
- ❑ Questionner le paysage métaphorique d'un client sans le contaminer ou le déformer
- ❑ Externaliser son paysage métaphorique et celui du client
- ❑ Présentation d'un modèle servant de base à un processus de coaching en CLEAN
- ❑ Découvrir les questions « Clean » de David Grove
- ❑ Entraînement *in situ* avec feedback

## Module 2 : « On parle de CLEAN ! »

### **CLEAN Language (2ème partie) : la pratique, la pratique, toujours la pratique ...**

- ❑ Supervision collective pour démarrer les 2 jours – questions & observations des coaches
- ❑ Exercices variés afin d'approfondir sa pratique et sa compréhension de ce travail.

## Module 3 : « Et ça bouge ! »

### **CLEAN Space : son usage et sa pratique en coaching**

- ❑ Démonstration de cette technique qui facilite l'externalisation (la spatialisation) du système du client. Le langage du Clean Space et son utilité pour le client
- ❑ Entraînement pour mieux apprécier cette approche minimaliste où le coach laisse agir le système du client
- ❑ Apprendre ce que veut dire « être présent »

## Module 4 : « Et ça compte ! »

### **L'Emergence Cognitive (Emergent Knowledge) par le biais de la question itérative**

- ❑ Présentation des « Six amis » de David Grove et sa relation au coaching
- ❑ Apprentissage de la technique CLEAN Start et son utilité lors d'une séance de coaching
- ❑ Exercices d'entraînement



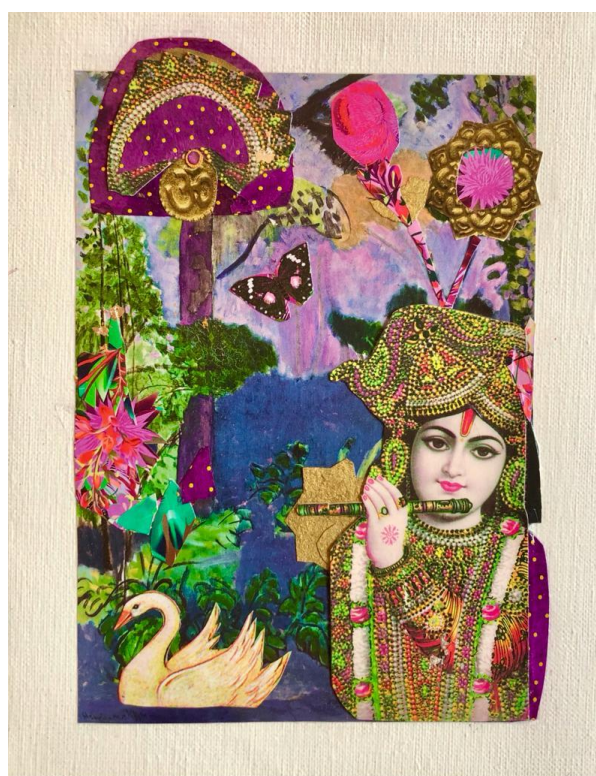
## Module 5 : « Et 'ça' s'articule ! »

### Intégration et articulation des trois techniques CLEAN

- ❑ Démonstration des liens entre les trois techniques et leur articulation
- ❑ Entraînement à l'usage de figurines
- ❑ Différentiation entre l'usage des figurines et l'usage de CLEAN Space
- ❑ La question itérative et sa place dans le travail avec des figurines ou avec une équipe en entreprise
- ❑ Transposition de l'expérimentation avec les trois techniques, sur site, dans un grand musée parisien



*Visite au Musée d'Orsay avec les stagiaires de la Promo 14*



*Collage réalisé par Annick TORRES, inspiré de la visite au Musée d'Orsay.*

## **Module 6 : « Et tout cela demande validation ! »**

Les critères de validation et que le processus d'assessment seront communiqués à la fin du module 5. La philosophie derrière ces deux derniers jours est celle d'une démarche inclusive et non d'exclusion.

D'où le choix du mot « assessment » plutôt que de celui d'évaluation ou d'accréditation, voire même de certification. Cette formation s'adressant aux professionnels du coaching ou de la thérapie, le présumé est que les participants ont déjà vécu ce genre d'expérience ailleurs. Ces deux jours sont l'occasion de recevoir un feedback du groupe, de l'enseignant et d'un expert de CLEAN extérieur au groupe. Ce feedback sert comme mesure des progrès accomplis pendant les 6 mois de formation.

En conclusion de ce processus de validation et « d'assessment » chaque participant reçoit un diplôme attestant de son parcours.



## Bibliographie spécifique au travail de CLEAN (en français)

---

- ❑ "Métaphores dans la Tête" de Penny Tompkins & James Lawley
- ❑ "The Power of Six" de Philip Harland (traduction en français sous le titre « Des solutions dans la tête – A la découverte de la puissance de six »)
- ❑ « Manuel de Clean Coaching » de Bogena Pieskiewicz
- ❑ "Trust me I'm the Patient" de Philip Harland (traduction en français en cours)

## A propos de Lynne Burney

---

- ❑ Fondatrice de la LKB School of Coaching (école de Coaching Individuel depuis février 2000, école de Coaching d'Equipe depuis avril 2002, **école de spécialisation en CLEAN**. Reconnue en qualité d'Expert des techniques de Clean Language (le travail de David Grove) et enseignante du Clean Coaching depuis 2008.
- ❑ Qualifiée en tant que professeur de Yoga depuis 1993 avec la Fédération Française de Hatha Yoga (fondée par Shri Mahesh).
- ❑ Membre fondateur de la Société Française de Coaching (SFCoach) depuis 1996. Présidente de son Comité d'Agrement et de Déontologie (CAD) pendant 4 ans.
- ❑ Maître praticien PNL – CAPNL (Paris) / New York Training Institute of NLP.1995  
Maître praticien Hypnose Eriksonienne – New York Training Institute of NLP.1998
- ❑ Gestionnaire accréditée du « Team Management Systèmes » (profils de préférence au travail) 1999.
- ❑ Fondatrice de EGG en octobre 2001 (a self-organizing group of European coaches that meets twice a year in different country – on line since 2020).
- ❑ Master Certified Coach (MCC) depuis 2002 avec l'International Coach Federation. Evalueur des coaches en anglaise et en français pendant 10 ans.
- ❑ Qualifiée à faciliter les Constellations professionnelles et personnelles depuis 2008. A commence à enseigner ce travail en 2020.
- ❑ Qualifiée à faciliter l'Elément Humain (travail de Will Schutz) depuis 2015.
- ❑ Qualifiée à faciliter Process Work (le travail d'Arnie Mindell) depuis 2016.
- ❑ Une pratique de sport de haut niveau en Nouvelle-Zélande (sport d'équipe) et en France (sport individuel).
- ❑ Une formation de base littéraire et linguistique.

## A propos de Chloé NORTIER

---

- ❑ Fondatrice et dirigeante du Cabinet Pathway (cabinet de Facilitation Coaching et Formation créé en 2014)
- ❑ Responsable de Pôle Tarn-Aveyron de l'EMCC et membre du bureau EMCC région Occitanie
- ❑ Animatrice d'ateliers de professionnalisation EMCC
- ❑ Coach certifié LKB School of Coaching
- ❑ Certifié formatrice en Clean, membre du collège des experts Clean Language France
- ❑ Coach de dirigeants (PME - PMI) et de managers
- ❑ Facilitation de travail d'équipe en entreprise - émergence de nouveaux modes managériaux
- ❑ Formée au ProcessWork (M. Brasher), à la CNV (ACNV France), aux constellations (Ty Francis), aux techniques de créativité en équipe (M-R. Rollet)
- ❑ Joueuse d'improvisation théâtrale et animatrice d'ateliers
- ❑ Formation initiale scientifique et IT, 15 ans d'expérience en pilotage de projet IT en milieu international
- ❑ Accompagne Lynne dans cette formation depuis 2018

## Quelques témoignages

---

*Je dirais : " les techniques de clean m'ont beaucoup apporté sur un plan personnel grâce à l'impact puissant et rapide de ces techniques sur la prise de conscience et la connaissance de soi ! Sur un plan professionnel j'estime pouvoir et devoir utiliser ces techniques clean aussi bien à titre individuel que collectif et quel que soit la méthode utilisée car le clean s'intègre avec beaucoup de pertinence dans tout type de questionnement.*

*Au-delà de leur efficacité et universalité, les techniques clean sont très séduisantes pour leur simplicité, leur pureté*

...

*Isabelle STEINMANN*

*Pour répondre à ton invite sur différents plans*

- ❑ *Au plan Professionnel : à ralentir mon approche du questionnement et à mieux sentir les moments de vibration où il va se passer quelque chose de.....*
- ❑ *Au plan Personnel : à développer ma patience et ma tolérance*
- ❑ *Au plan Amical : à rencontrer une très chouette équipe de « Coaches dans tous les états » à fort potentiel empathique et à découvrir une Lynne rieuse et heureuse*

*Bruno HOUDRY*

*Le parcours clean me permet d'inviter l'autre à aller en profondeur de lui-même de façon fluide et en toute sérénité. Je suis très impressionnée par l'efficacité du dépouillement des questions et par l'externalisation du sujet (utilisation des métaphores, des cartes..). Dans notre rôle de coach, le fait de permettre à l'autre de voir le sujet sous différents angles (clean space) est vraiment puissant.*

*Merci encore à la clean équipe et à Lynne pour ces belles découvertes.*

*Lysianne BEAUJARD*

## CALENDRIER

PROMO 17 - ANNEE 2023 / 2024					
Module 1	Module 2	Module 3	Module 4	Module 5	Module 6
19 & 20 octobre 2023 Distanciel	20 & 21 novembre 2023 Distanciel	18 & 19 décembre 2023 Distanciel	18 & 19 janvier 2024 Distanciel	19 & 20 février 2024 Musée d'Orsay Présentiel	18 & 19 mars 2024 Distanciel
PROMO 18 - ANNEE 2024 / 2025					
Module 1	Module 2	Module 3	Module 4	Module 5	Module 6
21 & 22 octobre 2024 Distanciel	18 & 19 novembre 2024 Distanciel	16 & 17 décembre 2024 Distanciel	20 & 21 janvier 2025 Distanciel	17 & 18 février 2025 Musée d'Orsay Présentiel	17 & 18 mars 2025 Distanciel

### Pré requis :

- Une expérience au sein d'une entreprise
- Avoir effectué un travail sur soi
- Un entretien préalable avec Lynne BURNEY afin de valider les pré requis
- Les candidats ayant des besoins spécifiques car en situation de handicap sont invités à le signaler lors de l'entretien avec Lynne BURNEY

### Lieu :

Le programme se déroule en distanciel, via « Zoom »

#### **Excepté le Module 5 :**

1<sup>ère</sup> journée : à PARIS en présentiel → lieu à convenir

2<sup>ème</sup> journée : Musée d'Orsay

### Tarif :

4.200,00 € HT + TVA 20% (840,00 €), soit TTC : 5.040,00 €.

Possibilité de régler le montant de la formation en 6 fois pour les personnes finançant elles-mêmes leur parcours, soit 6 chèques ou virements de 840,00 € TTC, encaissables le 5 du mois suivant les dates des modules.



## BULLETIN D'INSCRIPTION – CLEAN COACHING

PROMO 17 -  PROMO 18

NOM :

PRENOM :

ADRESSE PERSONNELLE :

VOTRE SOCIETE :

ADRESSE :

VOTRE FONCTION :

TELEPHONE (bureau) :

TELEPHONE (domicile) :

PORTABLE :

ADRESSE MAIL :

Avez-vous recours à une convention de formation ?  oui  non

Si oui, laquelle ?

Formation financée par :  vous-même  votre société

Veillez effectuer le règlement pour :

le premier module (840 € TTC)

**Règlement par virement bancaire, coordonnées ci-dessous :**

(LKB Associates remboursera les sommes versées en cas d'annulation de la formation de son fait)

**IBAN : FR76 3006 6102 5100 0103 7100 183 - BIC : CMCIFRPP**

**CONDITIONS D'ANNULATION :**

Nous tenons à vous informer qu'en cas d'annulation de votre inscription avant le début de la formation, il sera dû, à titre de compensation par le stagiaire défaillant une indemnité fixée de la façon suivante :

- **moins de 15 jours avant le démarrage de la formation** : 50 % du montant total vous sera facturé ou le sera à votre entreprise
- **moins de 8 jours avant le démarrage de la formation** : 100 % du montant total vous sera facturé ou le sera à votre entreprise

***UNE CONVOCATION VOUS SERA ENVOYEE PAR MAIL ENVIRON 10 JOURS  
AVANT LE DEBUT DE LA FORMATION***

Date :

Signature :