



Vestland  
fylkeskommune

# Besøksforvaltning: Korleis kan reiseliv være ein positiv drivar for berekraftig samfunnsutvikling?

Marta Rongved, Seksjon for naturressursar, landbruk og reiseliv

# Vi synes det er kjekt med gjestar....eller?

- Eit aukande tal innbyggjarar synes faktisk ikkje det.
- Og nokså mange vil ikkje anbefale oss til andre.

Kva skal vi gjere med det??

## Lei overturismen: - Nå er det nok

Den lille bygda Hoddevik på Stadlandet har nådd tålegrensa for turisme, mener flere av innbyggerne.



HODDEVIK: Den lille bygda på Stadlandet oversvømmes av turister. Flere frykter at det skal gå hardt ut over naturen. Foto: Thomas Rasmus Skaug / Dagbladet

# Vil du anbefale Vestland til andre? Tja?

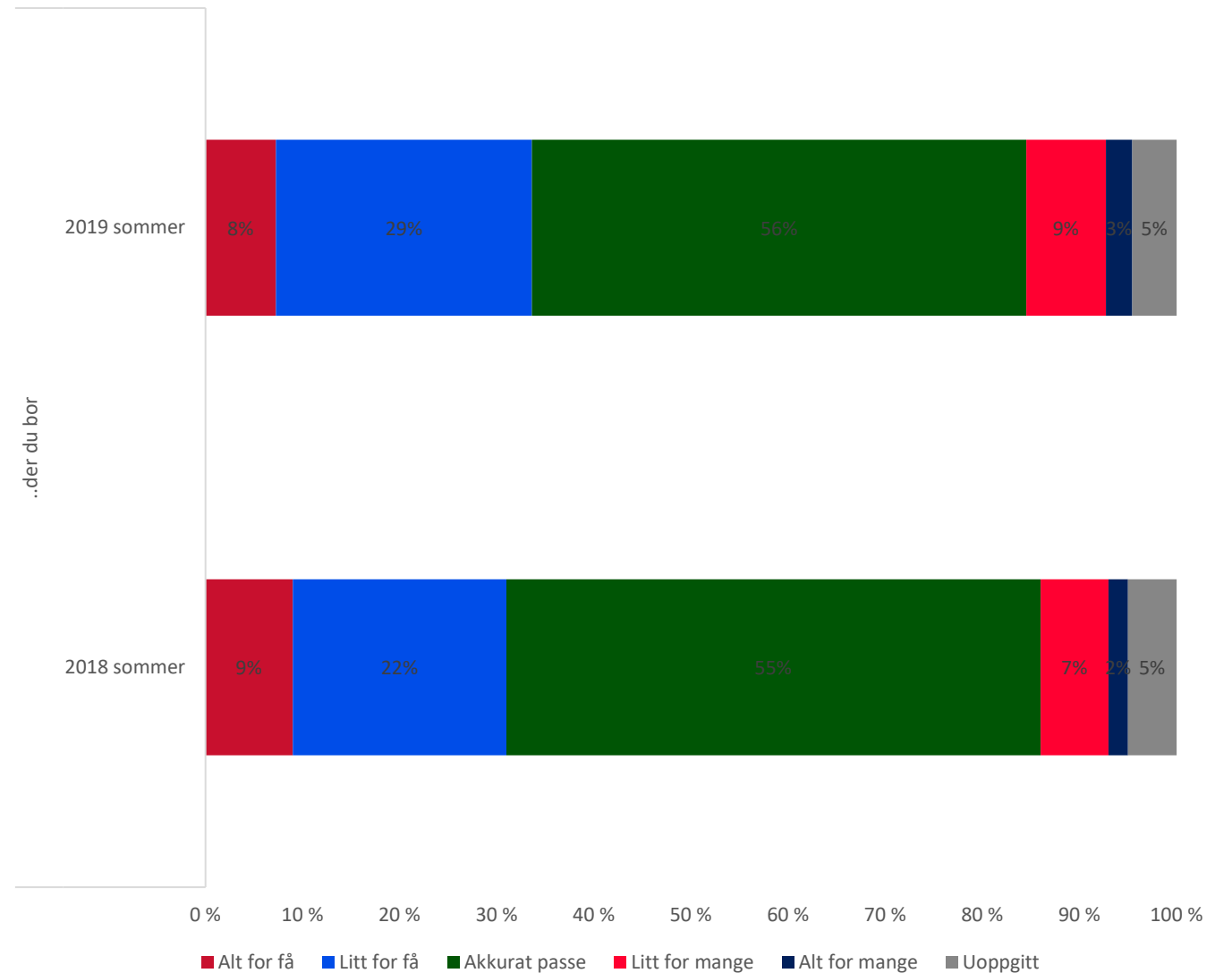
- NPS 2020 (net promoter score) er rekna ut frå eit sett med spørsmål som dei reisande svarer på knytt til om dei vil anbefale Norge som reisemål på bakgrunn av opplevingane dei hadde summaren 2020.

## NPS for de norske fylker

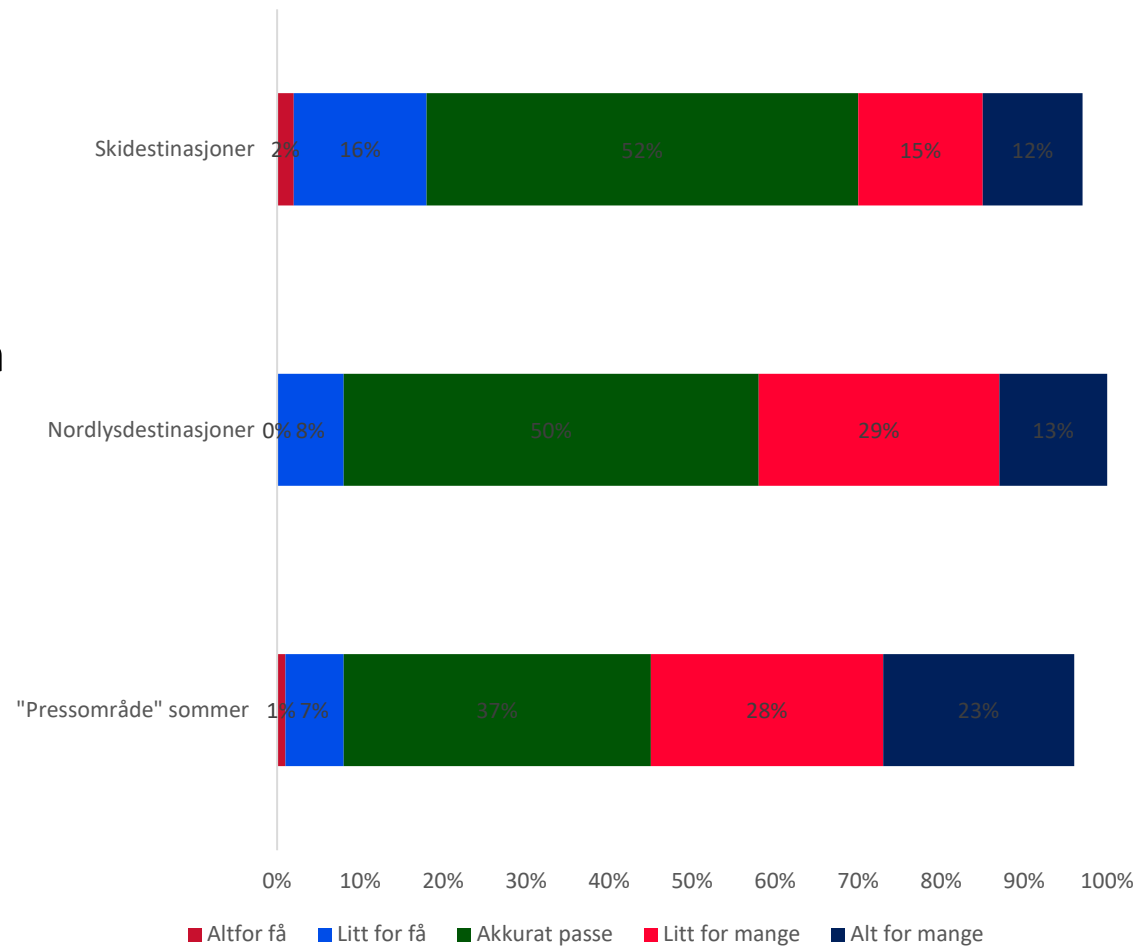
NPS for de som har besøkt fylket på en eller flere ferier i sommeren



## Volumet er «akkurat passe» for halve befolkningen, men det er en endring siste år i nordmenns holdninger til turisme



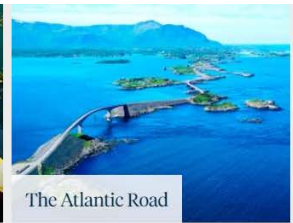
I sommersesongen er det spesielt innbyggere i områder av Fjord Norge, Lofoten og på Svalbard som merker presset fra turisme. Her er det halvparten som svarer at det er litt til altfor mange turister.



# Det har ikkje mangla på invitasjonar



## Top Experiences

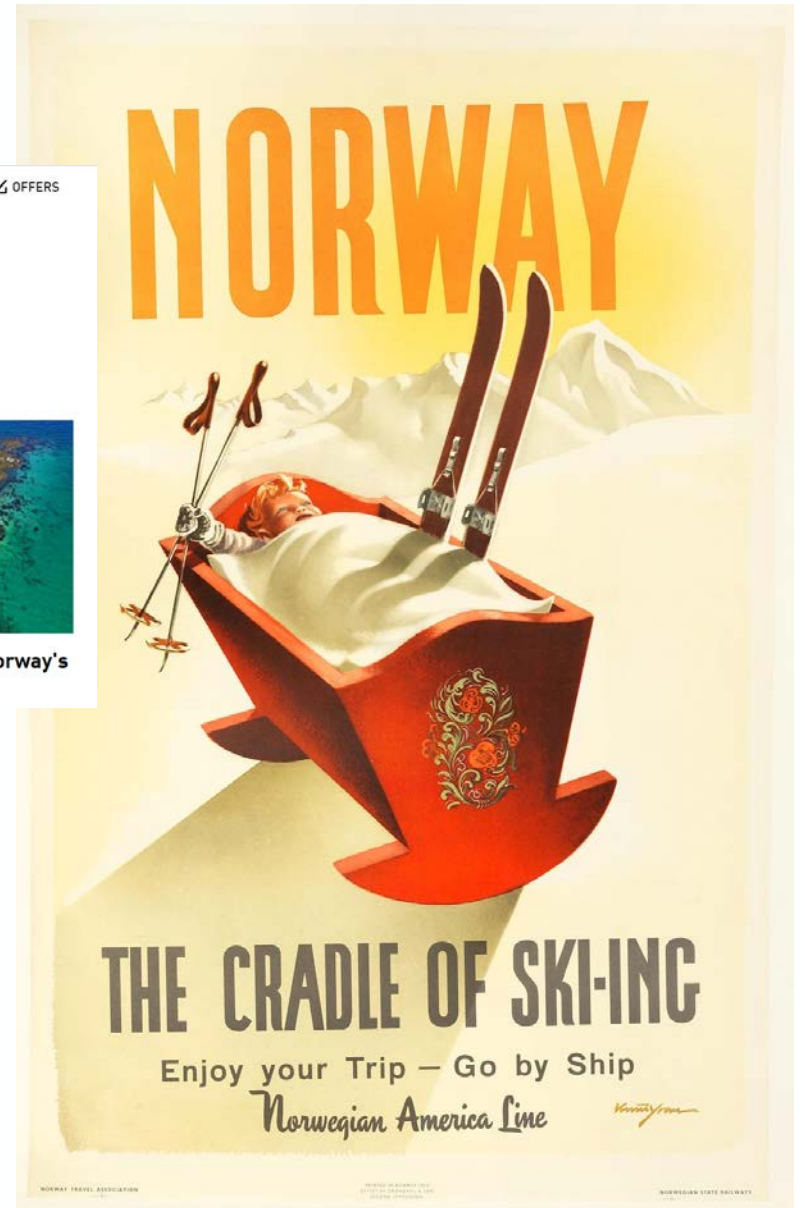


NORWAY

## Amazing adventures await

Stunning fjords. Small, cosy cities. Magical northern lights ...and a lot of space! Experience Norway.

See [Coronavirus and travelling to Norway](#) for updated travel information.



## Fann høge verdiar av *E. coli* i nasjonalpark

Sommarturistane i Lofoten har lagt igjen meir enn pene bilde på Instagram.



Sofia Retterstøl Olaisen  
Journalist

Publisert 22. okt. kl. 16:22  
Oppdatert 24. okt. kl. 10:51

Etter ein sommar med turistar har forskarar funne høge verdiar av *E. coli*-bakteriar i Lofotodden Nasjonalpark.  
FOTO: JON OLAV LARSEN



# Men kva skjer når alle gjestane dukkar opp?

Den sterke auken i turisme i seinare år har tydeleggjort behovet for reisemålsforvaltning, og det er nødvendig å etablere eit meir robust system for reisemålsleiing.



# #Overturism

## Overturisme (Wikipedia/UNWTO):

- Når effekten av turisme på heile eller delar av eit reisemål på ein overdriven måte påverkar innbyggjarane sin livskvalitet, og/eller gjestane si besøksoppleving.
- Lokalbefolkningen kan oppfatte turisme som ein forstyrrende faktor som i aukande grad er til hinder i det daglege, og besøkande kan oppfatte eit høgt tal andre turistar som ei plage.

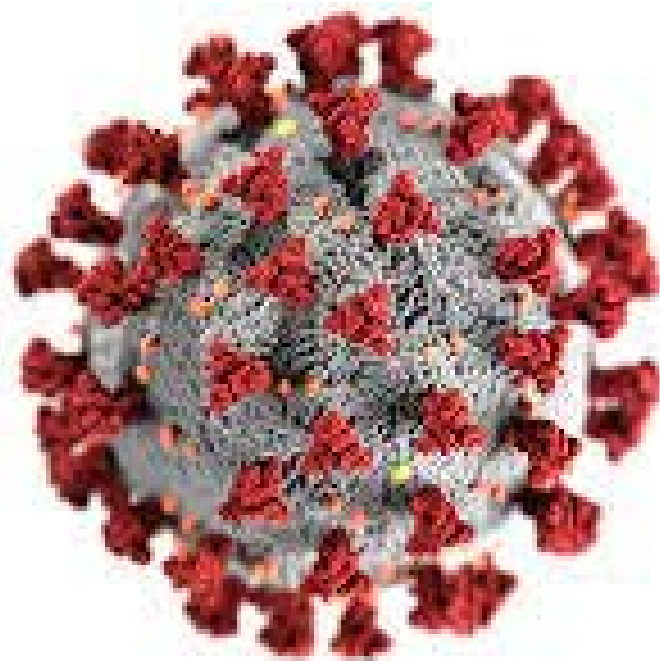
### Sagt med andre ord:

- For at ein skal unngå overturisme, må kvart enkelt reisemål leggje til rette for at infrastruktur, logistikk og vertsskapstenester står i samsvar med mengden gjestar som kjem til dei ulike tidspunkt. Reisemålet må ha kjennskap til si tålegrense for samla besøk, og ha verktøy som i best mogeleg grad tilpassar besøksmengden tilsvarende.





# Viktig å gå framover i ein betre retning



Sixth Assessment Report  
**WORKING GROUP I**  
The Physical Science Basis

ipcc  
INTERGOVERNMENTAL PANEL ON climate change  
WMO UNEP

**Available  
to read  
now**

#IPCC  
#ClimateReport

ipcc  
INTERGOVERNMENTAL PANEL ON climate change  
Climate Change 2021  
The Physical Science Basis  
Summary for Policymakers

WGI  
Working Group I contribution to the  
Sixth Assessment Report of the  
Intergovernmental Panel on Climate Change  
WMO UNEP

«Experts call for inclusive and regenerative tourism to build back stronger post-COVID-19» (UNWTO 2nd Oct 2020)

## SUSTAINABLE DEVELOPMENT GOALS



# Besøksforvaltning som system

Besøksforvaltning er nøkkelen til berekraftig reisemålsutvikling.

Berekraftige reisemål i Vestland skal ha økonomisk levedyktige bedrifter samtidig som ein styrkar lokal livskvalitet, sosiale verdiar, lokal kontroll og engasjement.

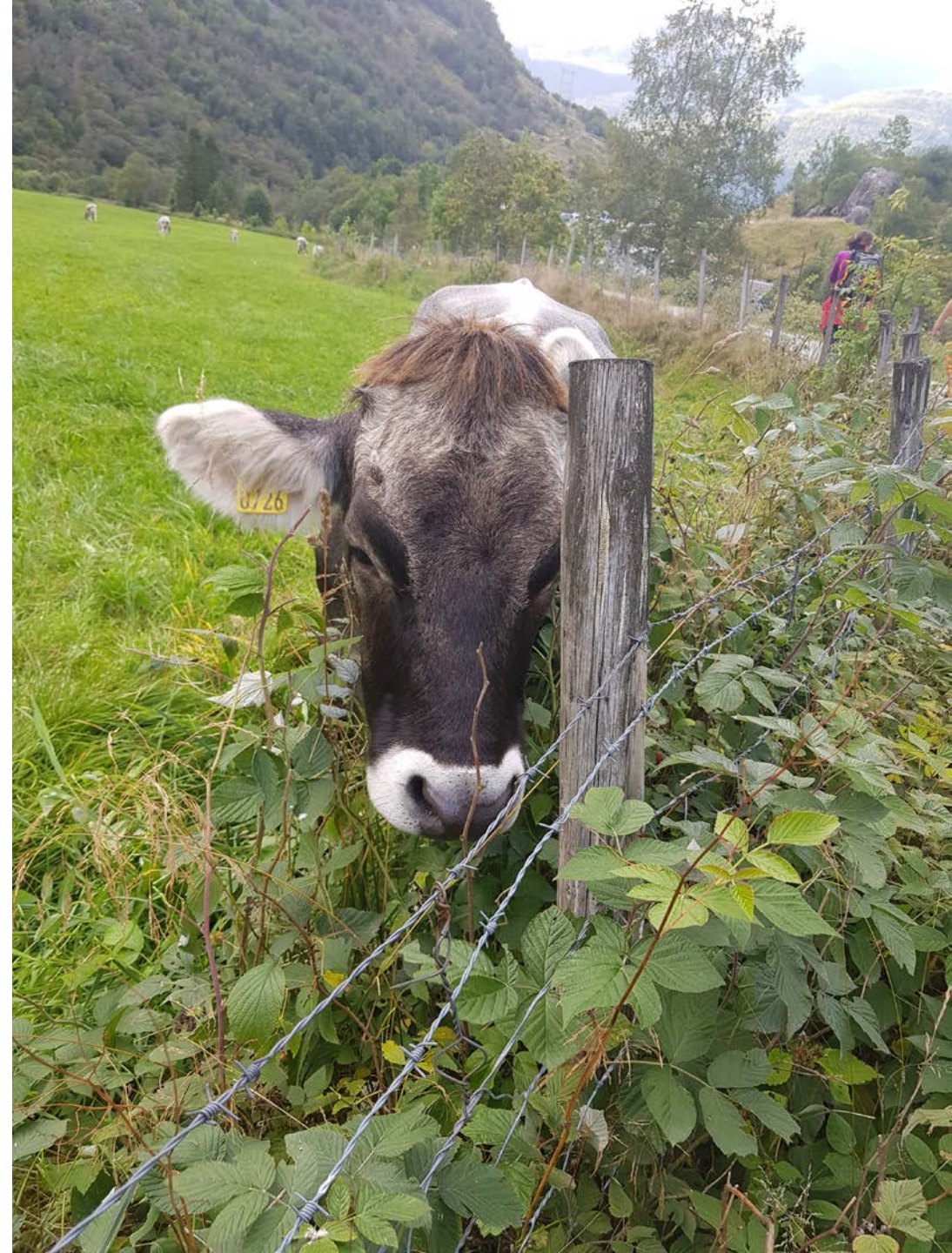
Frå Vestland fylke si satsing på Besøksforvaltning:

«Besøksforvaltning handlar om å sikre ei berekraftig utvikling av reiselivsnæringa, slik at denne gir eit positivt bidra til lokalsamfunnet. Slik blir reiseliv ein drivar for lokalsamfunnsutvikling. Derfor er besøksforvaltning ein del av **samfunnsplanlegginga.**»

Lokale verdjar og lokal identitet må være førande for utviklinga av reiseliv (og anna næringsliv).



Reiselivet skil seg frå ein del andre næringar og industriar ved at produksjon og forbruk ofte skjer på same stad. Derfor påverkar turismen i stor grad samfunnet der han skjer.





11:23 84%

← #bondhusvatnet

14,5 k innlegg

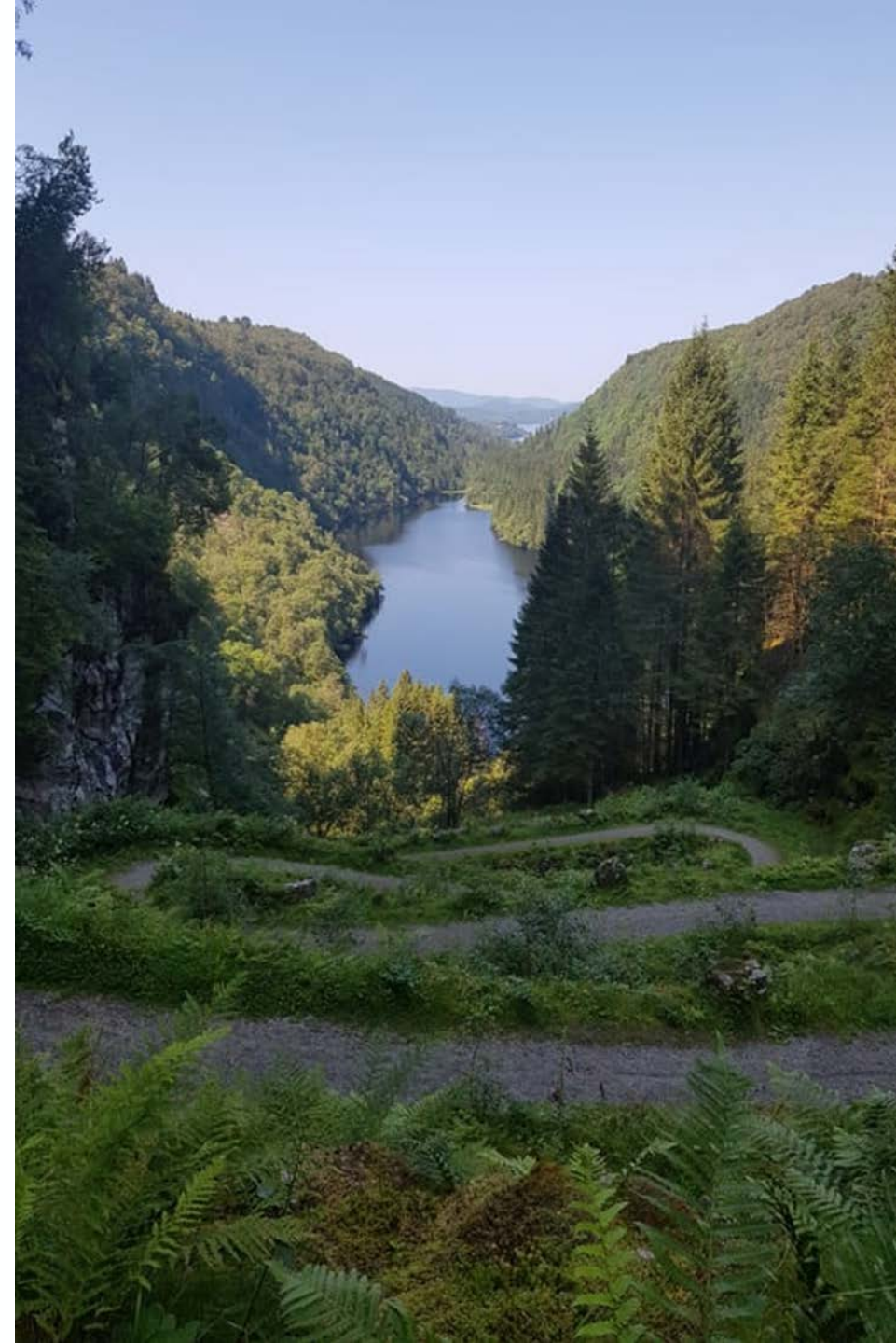
[Følg](#)

Se et par toppinnlegg hver uke

Populært Nylig Reels

## Forprosjekt Besøksforvaltning i Vestland

- Nordland fylkeskommune viser veg
- Forprosjekt Besøksforvaltning Vestland nyleg starta
- Kvar trykkjer skoen mest hos oss?
- Kva ynskjer vi å oppnå?
- Kva verdiar skal være øverst på arket?
- Korleis kan vi involvere flest moglege?
- Går i dialog med kommunane og næringa



# Nasjonale og regionale planar

- 23 konkrete tiltak
- NOU om besøksforvaltning er bestilt
- God forankring og kunnskapsgrunnlag
- Utvida klimakalkulator er bestilt
- Betre datamateriale for å vise verdiskaping
  
- Vestland har laga regional plan
- Scenario Fjord Norway 2030
- Eigne temaplaner for reiseliv, landbruk, forskning og breidband

 Norway

## Nasjonal reiselivsstrategi 2030

Sterke inntrykk med små avtrykk



Fra reiselivet. Til regjeringen. April 2021

# Norsk Offentlig Utredning (NOU)

- Besøksforvaltning
- Finansiering og forvaltning av fellesgoder
- Tilgjengelighet
- Regulering av cruisetrafikk
- Destinasjonsledelse og samarbeid på reisemål
- Klimarisiko

The screenshot shows the Norwegian government website (Regjeringen.no) with a search bar and navigation menu. The main content is a press release titled "Nytt utvalg skal gi råd om utviklingen av norske reisemål" (New committee to advise on the development of Norwegian travel destinations). The text discusses the government's plan to establish a committee to advise on the development of Norwegian travel destinations, focusing on local development and opportunities for future travel. It mentions that the committee will evaluate the handling of local development and opportunities for future travel, and will also consider the impact of the pandemic on travel and the need for sustainable travel. The committee will be established in the autumn of 2022.

**Nærings- og fiskeridepartementet**

TEMA  
[Næringsliv](#) [Reiseliv](#)

KONTAKT  
NFD Kommunikasjonsseksjonen  
E-post: [media@nfd.dep.no](mailto:media@nfd.dep.no)  
Telefon: 902 51 303 (ikke SMS)  
Adresse: Postboks 8090 Oslo, 0022 Oslo  
Betsadresse: Kongens gate 8, 0032 Oslo

Utvalgets sammensetning

Navn	Tittel	Bosted
Trine Skei Grande (leder)	Storingsrepresentant	Oslo
Gro Svanstad	Daglig leder	Trysil
Kari Aina Elk	Generalsekretær	Ålesund
Kirsten Inngjerd Værdal	Direktør	Indreøy
Ann Heidi Hansen	Prosjektleder	Bodø
Trond Øverås	Adm. direktør	Tromsø
Martt Vorkinn	Seniorrådgiver	Byer
Preben Falck	Daglig leder	Stavanger
Richard Grov	Hotelldirektør	Loen
Rolf Rønnes	Fagdirektør	Nordre Follo
Truls Eric Johan Engstrøm	Førsteamanuensis	Stavanger



# Slik tenkjer vi at eit hovudprosjekt **kan sjå ut**

Utvikle berekraftig reiseliv gjennom besøksforvaltning

## Lokal verdiskaping

- ✓ Lokale arbeidsplassar
- ✓ Heilårs sysselsetting
- ✓ Bustader
- ✓ Heile verdikjeden
- ✓ Landbruk/mat
- ✓ Lokal stoltheit og engasjement

## Offentlege planprosessar

- ✓ Lokale og regionale
- ✓ Hugs gjestane
- ✓ Lokal infrastruktur
- ✓ Fellesgode:  
Finansiering/forvaltning
- ✓ Naturvern og naturbruk
- ✓ Byar og bygder

## Reisemålsleiing

- ✓ Frå DMO til DMMO?
- ✓ Tolegrense
- ✓ Lokal identitet og verdier som basis for marknadsføringa
- ✓ Grensesnittet mellom lokalt mandat og marknadskunnskap

Kunnskapsbasert utvikling, og kompetanse i næringa



# Vi har tjuvstarta med «Ei rikare reise»

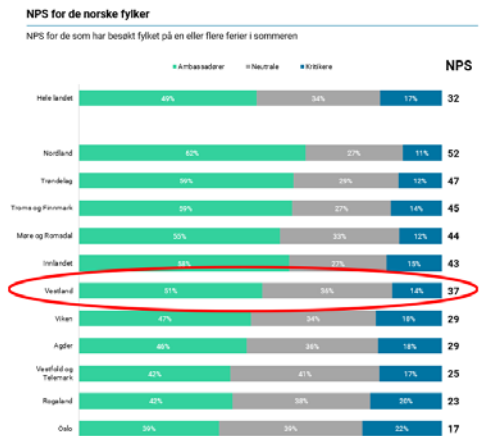
*Ei rikare reise*

*Kva skal til for at mat- og kulturopplevingar bidreg til at tilreisande blir lenger, kjøper fleire tenester og ynskjer å anbefale ei liknande reise til andre?*



NPS  
Vil du anbefale Vestland til andre? Tja?

- NPS 2020 (net promoter score) er rekna ut frå eit sett med spørsmål som dei reisande svarer på knytt til om dei vil anbefale Norge som reisemål på bakgrunn av opplevingane dei hadde summaren 2020.



# Kan vi arbeide smartare med oppgåvene våre?

- Det handlar om verdivalg, og om å løyse oppgåvene på ein anna måte
- Vi ser ikkje for oss eit prosjekt der vi lyser ut midlar
- Men betre strukturar for samarbeid der partane jobbar *med* kvarandre
- Frå silo til ope landskap



Kanskje noko å hugse for oss i offentleg sektor?





**Ta gjerne kontakt!**

**Marta Rongved**  
**[marta.rongved@vlfk.no](mailto:marta.rongved@vlfk.no)**