

BERGEN

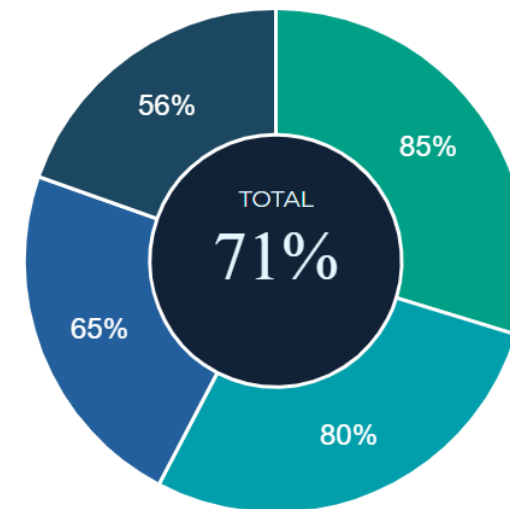
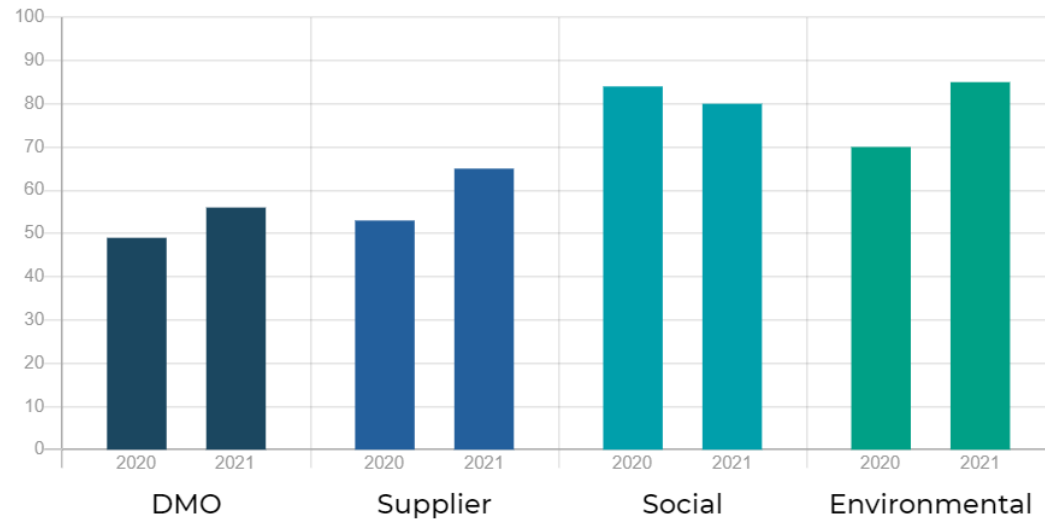


INGEN BUSINESS UTEN BÆREKRAFT!

GLOBAL DESTINATION SUSTAINABILITY MOVEMENT (GDS) INDEX

2021 Performance Overview

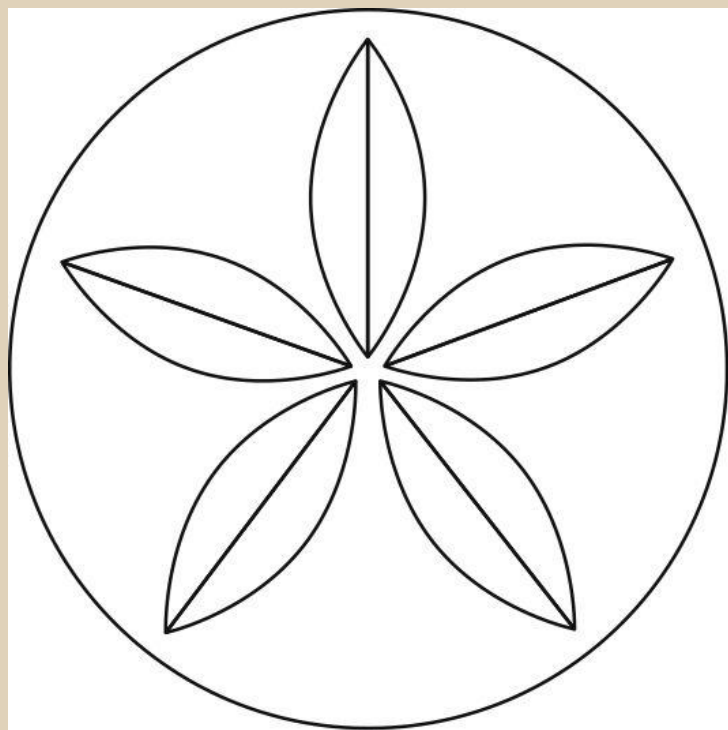
● DMO ● Supplier ● Social ● Environmental



GDS INDEX 2021 BERGEN



MERKET FOR BÆREKRAFTIG REISEMÅL



**BÆREKRAFTIG
REISEMÅL**

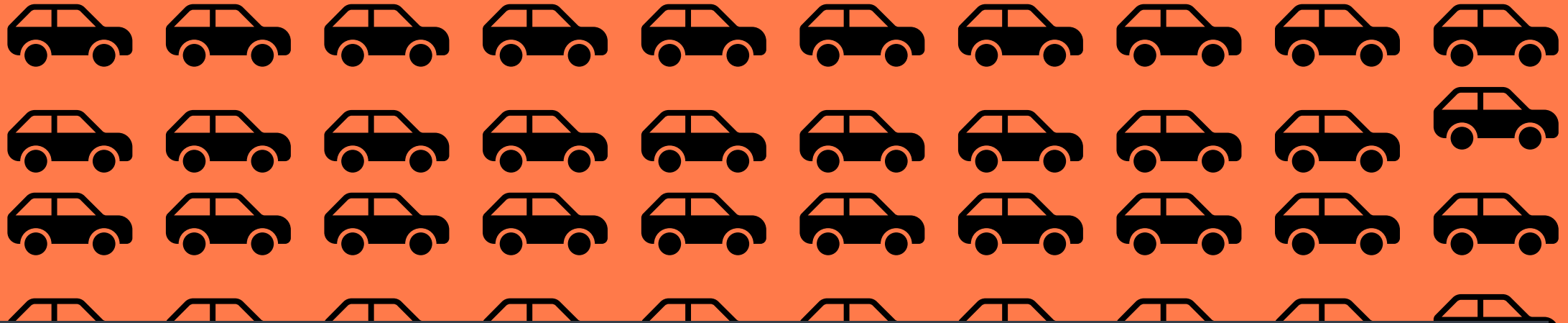
VI ER I GANG

**CO2-UTSLIPP MONGSTAD 2018:
2 200 000 TONN**

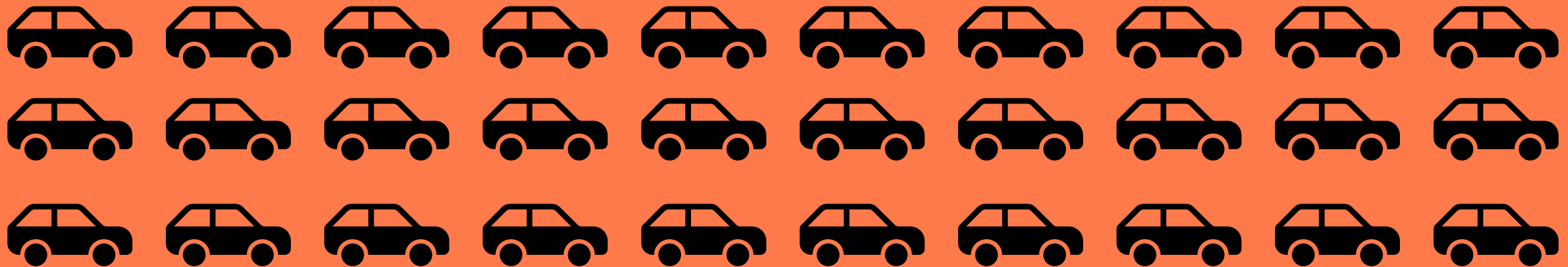
REISENDE SINE CO2-UTSLIPP FRA TRANSPORT TIL BERGENSREGIONEN I 2019:

947 489

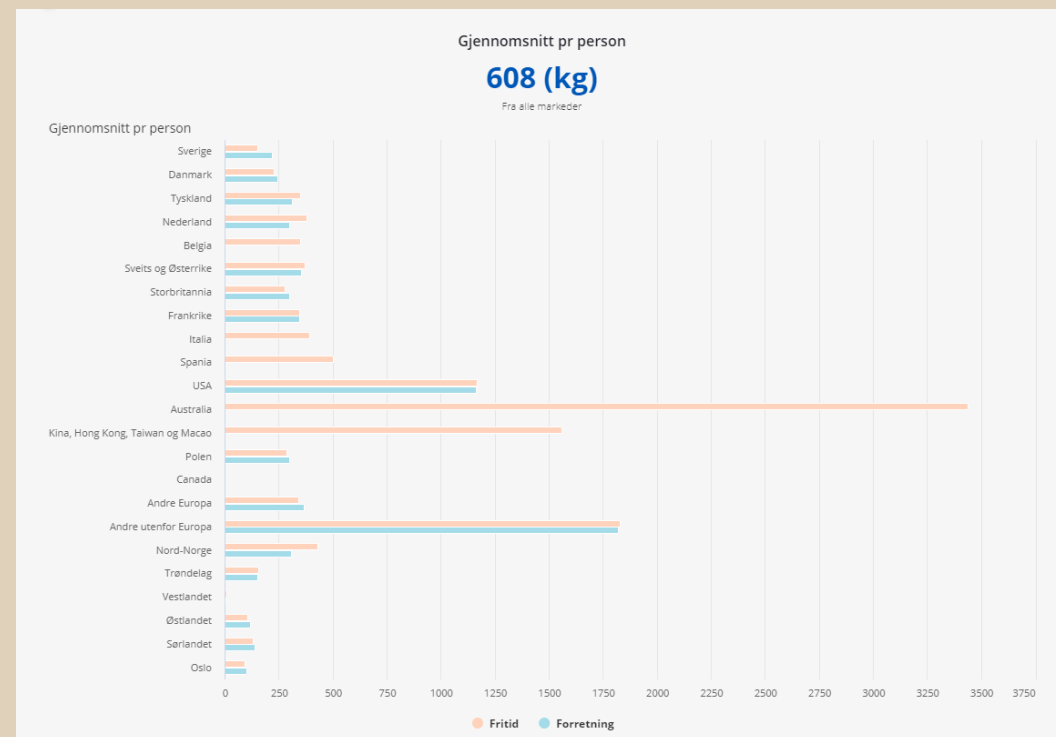
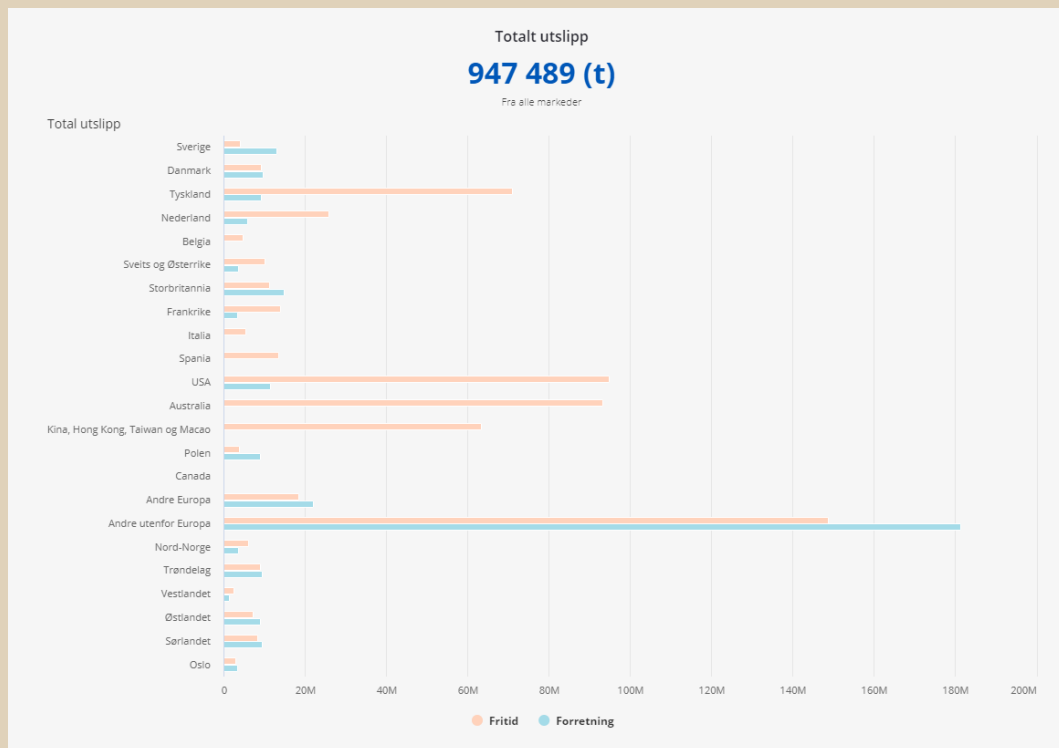
TONN CO2-EKVIVALENTER



= 400.000 DIESELBILER SITT ÅRSFORBRUK

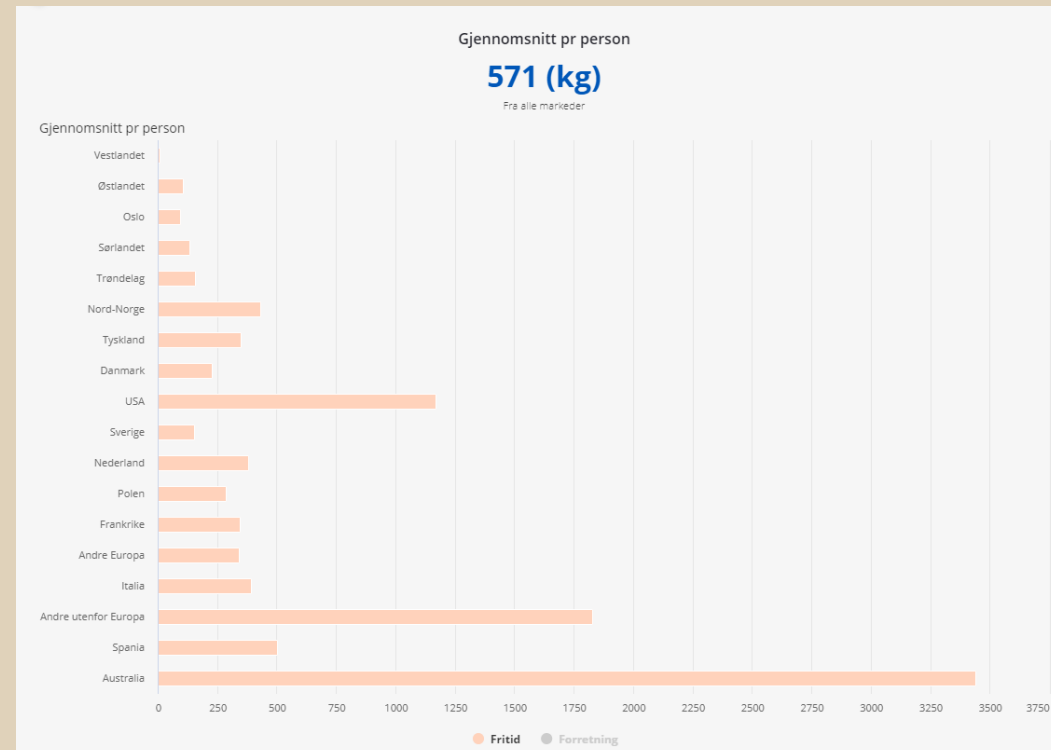
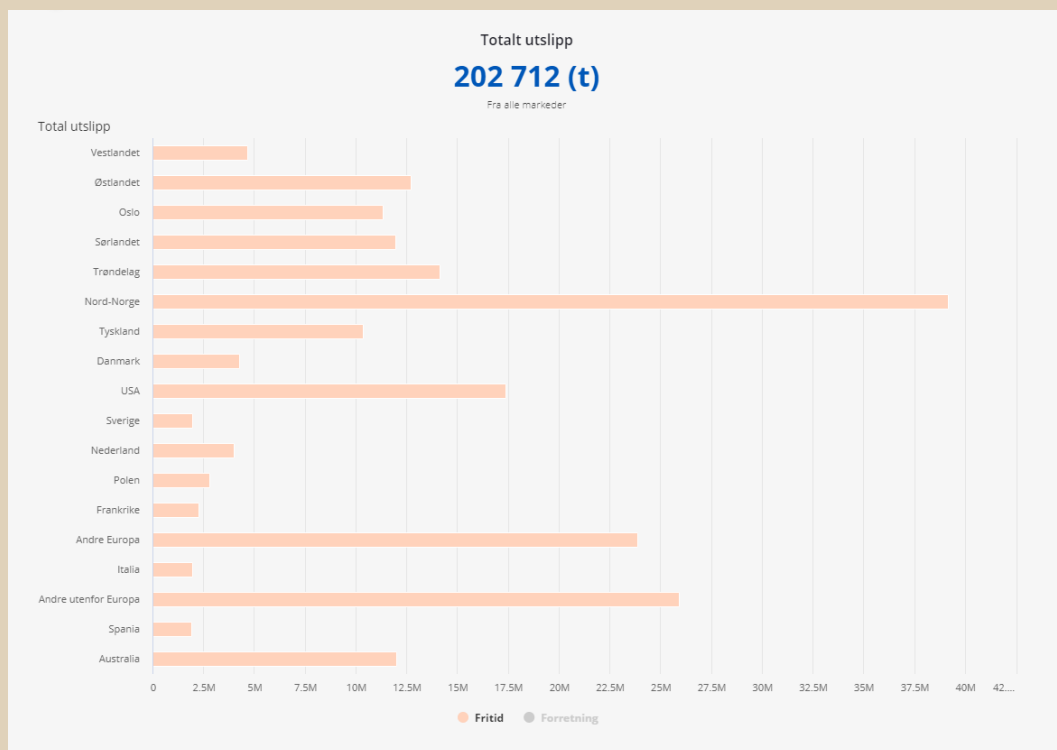


GJESTER CO2-UTSLIPP BERGENSREGIONEN 2019



Marked	Antall	CO2-utslipp (t)
Australia	27 102	93 173
USA	91 272	94 905
Tyskland	233 161	71 033
Sverige	86 892	4 077
Vestlandet	608 553	2 523
Norge i alt	1 098 647	35 877

STIPULERTE UTSLIPP FRA GJESTER TIL BERGENSREGIONEN I 2020



SÅ HVORDAN KAN MAN KUTTE UTSLIPP FRA DE REISENDE?

NÆRMARKEDET

NORGE
SVERIGE
DANMARK
TYSKLAND
STORBRITANNIA
BENELUX-LANDENE

OPPHOLDSTID BERGENSREGIONEN

1,6 - 2018

1,7 - 2019

1,9 - 2020

2,1 - 2021 TIL NÅ

STYRKE «NEW SEASON» & VEDLIKEHOLDE HOVEDSESONGEN

Styrke
«New Season»



Vedlikeholde
hovedsesong

Visit Bergen



Foto: Widerøe



Foto: Tide Buss As

World Heritage City



Foto: Norsk elbilforening

INNOVASJON



Foto: Sverre Hjørnevik



NORDHORDLAND UNESCO BIOSFÆRE

*«Eit modellområde for
berekraftig utvikling»*



United Nations
Educational, Scientific and
Cultural Organization



Man and
the Biosphere
Programme



Sustainable
Development
Goals



REGION
NORDHORDLAND

Kari Evensen Natland, Nordhordland UNESCO Biosfære, 28.10.2021

EIT NETTVERK AV BIOSFÆREOMRÅDE

UNESCO-PROGRAMMET: «Man and The Biosphere»: Modell- og læringsområde for berekraftig utvikling
BIOSFÆREN = Alt liv på jorda: i vatn, på land og i lufta.

- ✓ 724 område i 129 land
- ✓ Europa:
 - 268 i 35 land
 - ✓ Sverige: 7
 - ✓ Finland: 2 (+1)
 - ✓ Danmark: 1



275 millioner
menneske

kallar biosfæreområda
sine heimar



Samla areal på storleik med Australia

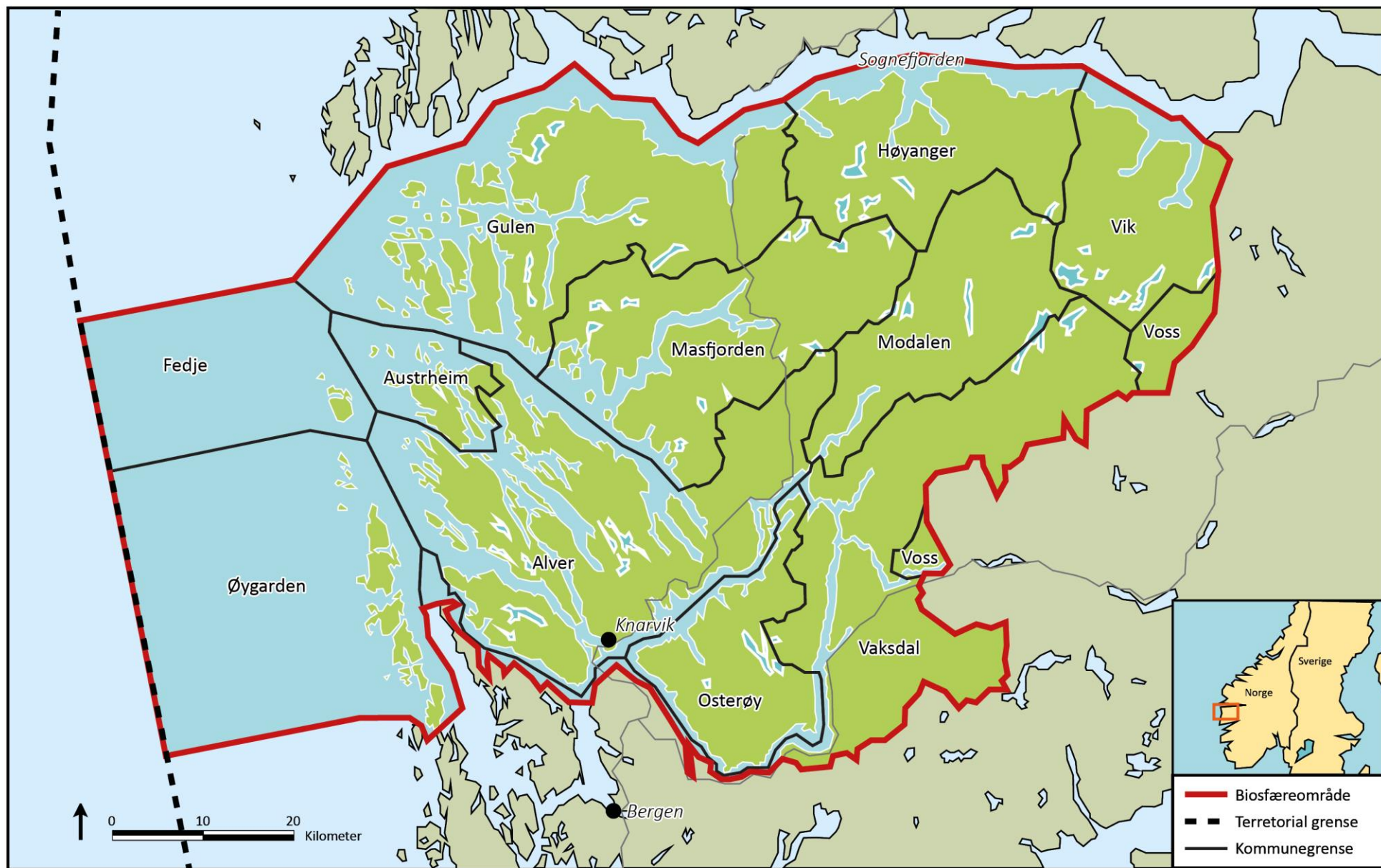


NORDHORDLAND

UNESCO BIOSFÆRE

Totalt areal:
6 698 km² (land og sjø)

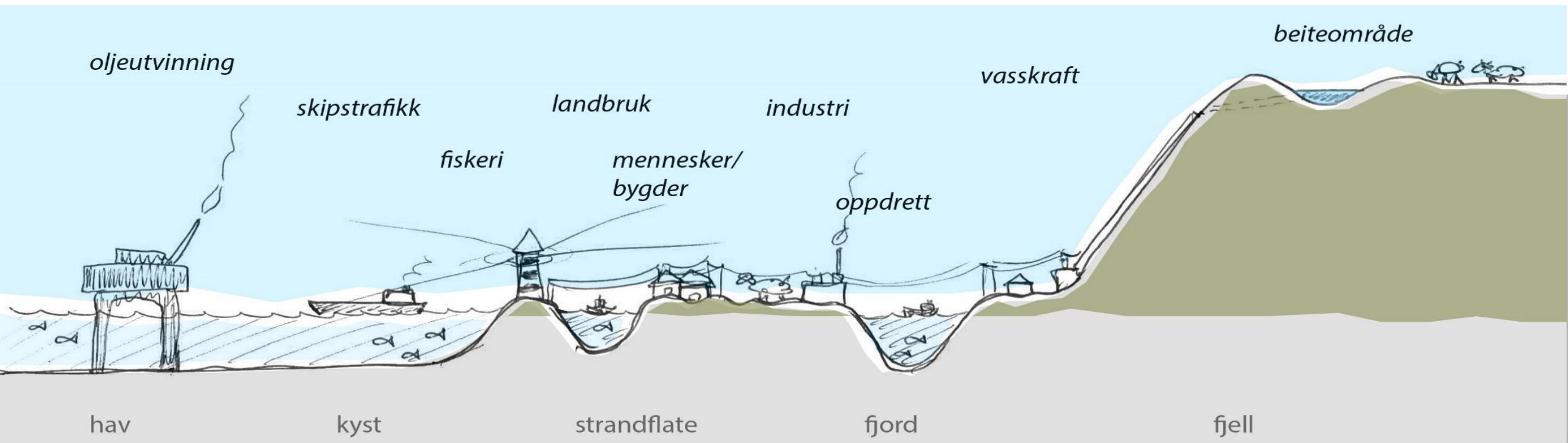
Befolkning:
Om lag 55 000



OPPDRAG

Nordhordland UNESCO biosfæreområde set ramma for kommunane, næringslivet, lag / organisasjonar og lokalbefolkninga i arbeidet for ei **heilskapleg berekraftig samfunnsutvikling** regionen, på lag med natur- og kulturarven vår.

Av natur er satsinga **sektorovergripande og tverrfagleg**



KUNNSKAP OG DIALOG

Heilt sentralt i MAB-programmet står vektlegginga av **kunnskap** og **dialog**. Viktige prinsipp i satsinga vår:

- Vi skal vere **det gode eksempelet** (representativt) for andre regionar i Norge, og andre biosfæreområde i vårt internasjonale nettverk (biosfæreområder globalt).
- Arbeidet skal vere **kunnskapsdrive** m.a. gjennom nært samarbeid med Universitetet i Bergen og andre forskingsmiljø. Vi har eit tett samarbeid med UNESCO-Chair Inger Måren v/UiB.
- Gjennom brei **involvering** skal vi skape engasjement og resultat for ei berekraftig utvikling. Strategidokumentet er resultatet av ein brei involveringsprosess og har eit handlingsprogram der alle samfunnsaktørar kan ta del.



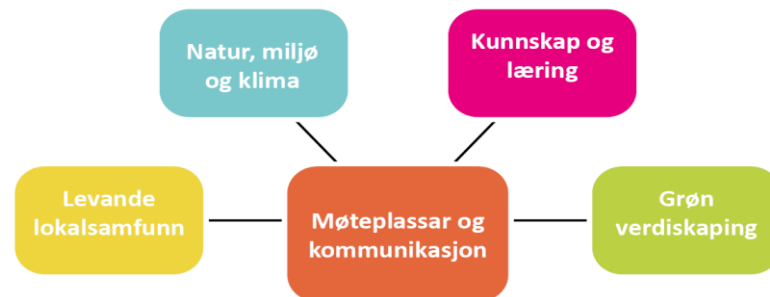
STRATEGI FOR BIOSFÆREOMRÅDET

«Nordhordland UNESCO Biosfæreområde skal bygge på det beste frå fortida, og leggje til rette for ei framtid som sikrar berekraftig bruk av alle ressursane i samfunnet - til nytte og glede for folk i dag og for kommande generasjonar.»



NORDHORDLAND
UNESCO BIOSFÆRE

STRATEGI FOR BIOSFÆREOMRÅDET



STRATEGIDOKUMENT



SATSINGSOMRÅDA

1. Levande lokalsamfunn



2. Natur, miljø og klima



3. Kunnskap og læring



4. Grøn verdiskaping



5. Møteplassar og kommunikasjon



FORUTEN NÆRINGENS AVTRYKK FRA GJESTENS REISE TIL BERGENSREGIONEN HVA GJENSTÅR SÅ?



REISELIVSBEDRIFTENE KAN GJØRE DETTE



FORETA BÆREKRAFTIGE
INNKJØP AV VARER OG
TJENESTER

- HANDLE LOKALT (MAT,
DRIKKE OG VARER).
- VELGE
MILJØSERTIFISERTE
LEVERANDØRER



MINIMERE FOTAVTRYKK
FRA EGEN DRIFT

- BLI MILJØSERTIFISERT



STYRING AV
REISEMØNSTER I
SAMARBEID MED ANDRE

- VÆRE MEDLEM AV ET
DESTINASJONS-SELSKAP
- SAMARBEIDE MED
VERTSKOMMUNE/
FRILUFTSORGANISASJON
ER



MINIMERE BELASTNING
PÅ KULTURMINNER OG
NATURMANGFOLD

- BENYTTTE SERTIFISERTE
GUIDER
- SAMARBEIDE MED DET
OFFENTLIGE



OPPFORDRE OG
INSENTIVER FOR
GRØNN TRANSPORT

- SØRGE FOR GOD
INFRASTRUKTUR PÅ
EGET STED
- TILBY RABATT

Hva er Klimato?

Et digitalt verktøy som gir restauranter muligheten til å jobbe med bærekraft gjennom å kalkulere, kommunisere og måle matens klimapåvirkning.



Kalkuler
en oppskrifts
CO2e-utslipp



Kommunisér
måltidenes CO2e-utslipp på
menyer og annet
kommunikasjonsmateriale



Mål
deres totale
CO2e-påvirkning

VERTSKOMMUNE OG FYLKESKOMMUNEN BØR GJØRE DETTE



BRUKE INNKJØP SOM ET
VERKTØY FOR Å
STIMULERE TIL
OMSTILLING

- VELGE MILJØSERTIFISERTE BEDRIFTER
- VELGE LOKALE BEDRIFTER



SØRGE FOR LAVT
FOTAVTRYKK I
KOMMUNEN

- BLI MILJØSERTIFISERT
- OPPDATERTE KLIMASTRATEGIER



SAMARBEIDE AKTIVT
MED NÆRINGEN OG
INKLUDERE NÆRINGEN I
OFFENTLIGE PLANER

- REISELIVET MÅ
SKRIVES INN I
OFFENTLIGE PLANER!



SØRGE FOR GOD
FORVALTNING OG GODT
SAMARBEID OM Å
MINIMERE BELASTNING
PÅ KULTURMINNER OG
NATURMANGFOLD

- KARTLEGGE OG
IDENTIFISERE RISIKO
- SAMARBEIDE OM
ØNSKET UTVIKLING



TILRETTELEGGE OG
OPPFORDRE TIL GRØNN
TRANSPORT

- INNKJØP
- PLAN FOR UTBYGGING
AV INFRASTRUKTUR

DESTINASJONSAPPARAT KAN GJØRE DETTE



INSENTIVERE
BEDRIFTER SOM
JOBBER AKTIVT MED
BÆREKRAFT

- STYRKET
MARKEDSFØRING
- KURS- OG
KOMPETANSEHEVING
- RABATT I
MEDLEMSKAPET?



MINIMERE FOTAVTRYKK
FRA EGEN DRIFT OG
STILLE KRAV TIL
LEVERANDØRER

- MILJØSERTIFISERING



SAMARBEIDE AKTIVT
MED NÆRING OG
KOMMUNE OG FELLES
MÅLSETNINGER

UTVIKLE FELLES
DESTINASJONS-
STRATEGI



SØRGE FOR GOD
BESØKSFORVALTNING
OG GJESTE-
KOMMUNIKASJON

STYRKE GJESTE-
INFORMASJONEN



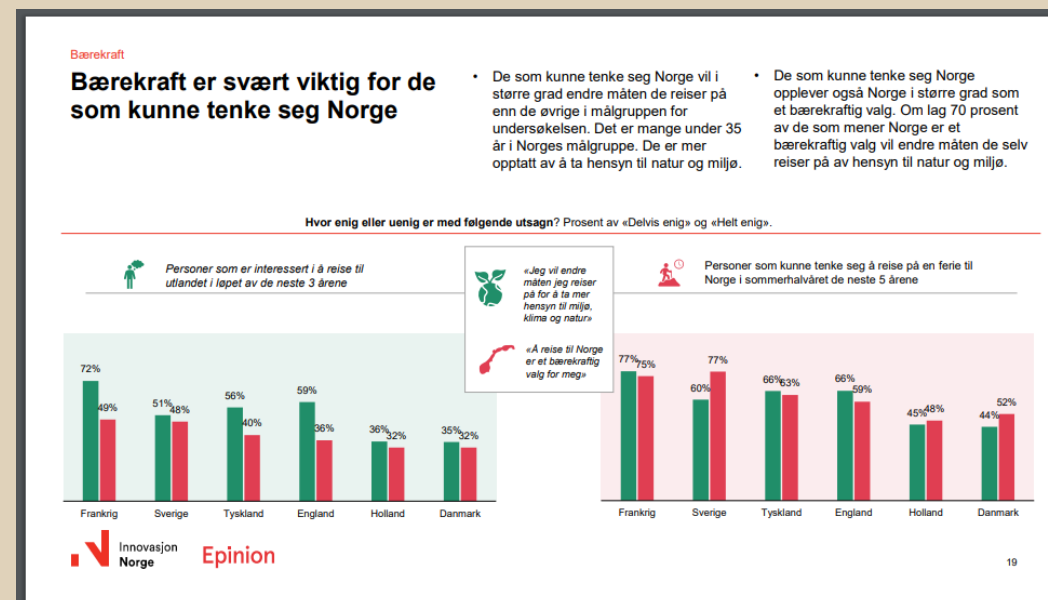
KARTLEGGE STATUS PÅ
REISEMÅLET GJENNOM
DATAINNSAMLING OG
MÅLING GJENNOM:

- MERKET FOR
BÆREKRAFTIG
REISEMÅL
- GLOBAL DESTINATION
SUSTAINABILITY INDEX

ER MARKEDETS REISEPREFERANSER- OG VANER I ENDRING?

KORONABAROMETERET 2021

- Et betydelig flertall er bekymret for klimakrisen
- Bærekraft er svært viktig for de som kunne tenke seg å reise til Norge
- Et flertall ser på Norge som et bærekraftig reisemål
- Et tydelig flertall vil endre måten de reiser på for å ta hensyn til miljø, klima og natur. Herunder fly mindre
 - *(men de sier også har flydd så lite de siste par årene at de føler de kan fly med god samvittighet i nærmeste fremtid)*
- De unge (fremtidens kunder) er mest opptatt av å ta hensyn til natur og miljø.



KORONABAROMETERET 2021

- Flere vil ønske å besøke bærekraftige destinasjoner
- Flere vil ønske å besøke miljøsertifiserte bedrifter
- Flere vil ønske å kjøpe lokalproduserte produkter (mat, drikke og varer)

NB: det kan være stor forskjell på hva folk ønsker å gjøre og hva de faktisk gjør.



10 PRINSIPP FOR BEREKRAFTIG REISELIV (Innovasjon Norge / UNWTO)

Bevaring av natur, kultur og miljø

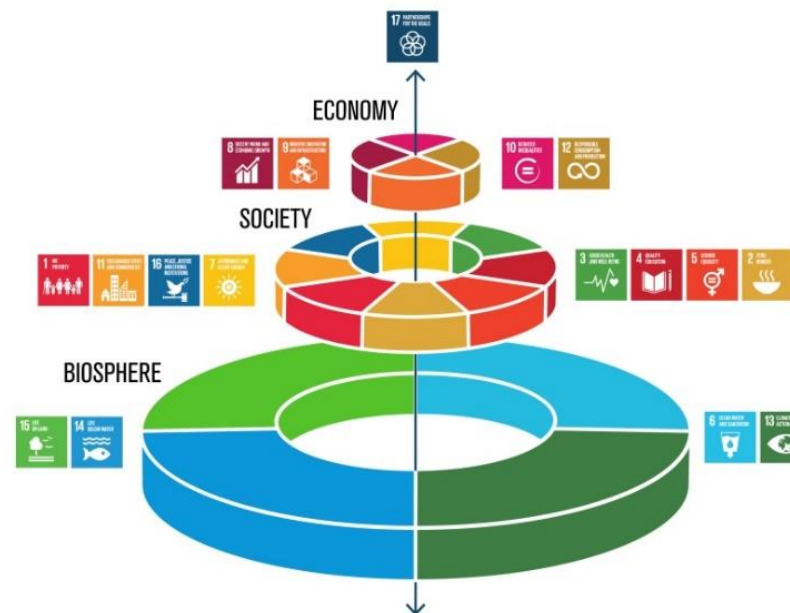
1. Kulturell rikdom
2. Landskapet sin fysiske og visuelle integritet
3. Biologisk mangfold
4. Reint miljø og ressurseffektivitet

Styrking av sosiale verdier

5. Lokal livskvalitet og sosiale verdier
6. Lokal kontroll og engasjement
7. Jobbkvalitet for reiselivstilsette
8. Gjestetilfredsheit og tryggleik

Økonomisk levedyktigheit

9. Økonomisk levedyktige og konkurransedyktige reiselivsdestinasjonar
10. Økonomisk levedyktige og konkurransedyktige reiselivsbedrifter

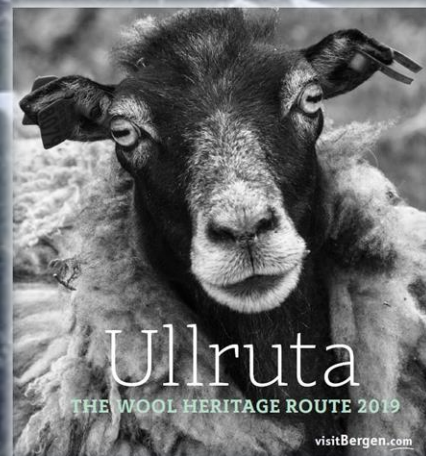


BYGGE VIDARE PÅ LOKALE SATSINGAR

HISTORIEFORTELJING:

– VERDISKAPING UT I FRÅ LOKAL NATUR- OG KULTURARV

SMAK
AV NORDHORDLAND



KUNSTRUNDEN



NORDHORDLAND
UNESCO BIOSFÆRE

HANDVERKSRUTA UNESCO BIOSPHERE CRAFT TRAIL - Forprosjekt 2021-22

Forprosjekt: er ei «Handverksrute» i Nordhordland liv laga?

- Samle og synleggjere aktørar innan handverk, kunst og lokalmat i Nordhordland
- På kva måte ønskjer marknaden å finne regionen sine «skjulte skattar»
- Finne, løfte og utvikle det regionale «DNA» for Nordhordland som destinasjon
- Sjå på samanhengar mellom levande lokalsamfunn og berekraftig turisme
- Nettverksbygging og samarbeid

Kan vi skape unike, berekraftige kulturopplevingar, og på same tid bidra til auka verdiskaping for lokale produsentar på lokale produkt, som handverk, kunst og mat?

Ekte, nært og ærleg

Søknad om tilskot til innovasjon og næringsutvikling - Vestland Fylkeskommune 2021

Handverksruta

«Nordhordland UNESCO Biosphere Craft Trail»

Forprosjekt: Berekraftig reiseliv og kulturopplevingar i Nordhordland UNESCO Biosfærområde



Søkjar:
Nordhordland UNESCO Biosfære / Region Nordhordland IKS
Org. nr. 971 361 514

 **NORDHORDLAND**
UNESCO BIOSFÆRE

 **REGION**
NORDHORDLAND

STOLT STØTTESPELAR

Eit biosfæreområde er berekraftig utvikling i praksis: Det inneber å ta med seg det beste frå fortida og utforske nye måtar å nytte ressursane på. Dette skal vere grunnlaget for utviklinga av ein moderne og berekraftig region. Lokalt arbeid står heilt sentralt og Nordhordland UNESCO biosfæreområde inviterer til breitt engasjement for ei heilskapleg og berekraftig samfunnsutvikling i regionen i samsvar med FN sine berekraftsmål.

Vil du vere med og bli ein stolt støttespelar?



A group of five people (four men and one woman) are standing in shallow water, splashing water with their hands. They are all smiling and appear to be having fun. The background shows a lake with a yellow boat and a white boat, and mountains in the distance under a cloudy sky. The water is splashing around them, creating a dynamic and joyful scene.

Samarbeid og begeistring!
– nøkkelen til berekraftig
utvikling



NORDHORDLAND
UNESCO BIOSFÆRE

STORE INNTRYKK, SMÅ AVTRYKK