

ACUFLOW™
Caudalímetros

Una revolución en la medición fiable del caudal



DIÁMETROS DN40 - DN200



8.62 bar



PANTALLA DIGITAL DISPONIBLE



INSTALACIÓN FÁCIL E INTUITIVA



PRECISIÓN MEDIA >98,1%

H2flow Controls cuenta con más de 20 años de experiencia en la integración de soluciones de gestión de fluidos para una gran variedad de industrias. Nuestro personal y nuestros productos han adquirido una reputación de ser los mejores del sector. Confíe en nosotros para ayudarle a mejorar su eficiencia operativa y reducir sus costes de operación.

...DONDE LA SIMPLICIDAD Y LA PRECISIÓN COEXISTEN PARA PRODUCIR UNA REVOLUCIÓN EN LA MEDICIÓN DEL CAUDAL.

Ingenioso en su concepto e impecable en su funcionamiento, AcuFlow™ está revolucionando la forma de medir el caudal.

Con una precisión inigualable, una mayor flexibilidad de instalación y más modelos con certificación independiente que cualquier otra marca, es fácil ver por qué AcuFlow™ es un caudalímetro en el que poder confiar.

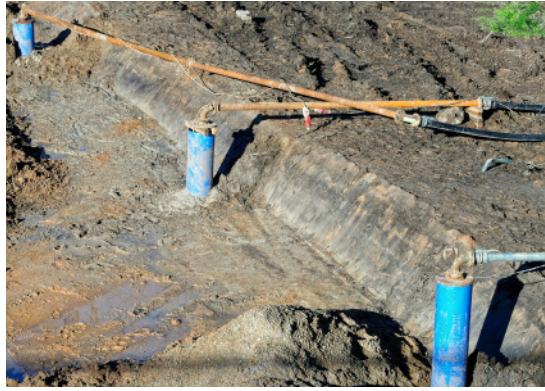


MODELO ACUFLOW™	AF-DN40	AF-DN50/65	AF-DN80
DESCRIPCIÓN	AcuFlow para tubería DN40 con escala de m ³ /h y válvula de retención	AcuFlow para tubería DN50/65 con escala de m ³ /h y válvula de retención	AcuFlow para tubería DN80 en T con escala de m ³ /h
PRECISIÓN MEDIA	98.7%	99.2%	98.9%
PRECISIÓN VERIFICADA POR LA NSF	Sí	Sí	Sí
TIPO DE TUBERÍA	SCH40	SCH40	SCH80
¿REQUIERE CALIBRACIÓN?	NO	NO	NO
GARANTÍA	3-Años	3-Años	3-Años
VIDA ÚTIL	15-Años	15-Años	15-Años
SUSTITUCIÓN DEL MUELLE	7-Años	7-Años	7-Años
FABRICADO EN EEUU	SI	SI	SI

⁽¹⁾ Los modelos AF-DN150 y AF-DN200 estarán disponibles próximamente.

⁽²⁾ El AF-DN200 se suministra de serie con AcuFlow Digital; Disponible como opción para los demás modelos de AcuFlow.

⁽³⁾ Precisión del modelo AcuFlow AF-DN200 con pantalla digital.



La precisión que deseas. La fiabilidad que necesitas.



Precisión inigualable en toda la gama (>98,1%).



Construcción robusta y calidad sin concesiones.



Flexibilidad de instalación; no es necesario una tubería recta de 15x.



AF-DN100



AF-DN150⁽¹⁾



AF-DN200⁽¹⁾ (Con Digital)⁽²⁾

AF-DN100	AF-DN150 ⁽¹⁾	AF-DN200 ⁽¹⁾ (Con Digital) ⁽²⁾
AcuFlow para tubería DN100 en T con escala de m ³ /h	AcuFlow para tubería DN150 en collarín con escala de m ³ /h	AcuFlow para tubería DN200 en collarín con escala de m ³ /h
99.6%	98.1%	98.9% ⁽³⁾
Sí	Sí	Sí
SCH80	SCH80	SCH80
NO	NO	NO
3-Años	3-Años	3-Años
15-Años	15-Años	15-Años
7-Años	7-Años	7-Años
Sí	Sí	Sí

Escanee para saber más sobre el caudalímetro AcuFlow™.



CARACTERÍSTICAS Y VENTAJAS

- Flexibilidad de instalación; se instala en horizontal, en vertical, inclinado y hacia abajo.
- Los modelos DN40 y DN50/65 pueden instalarse junto a otros accesorios de fontanería, como los codos, sin que ello afecte a la precisión.
- $\pm 1,9\%$ de precisión media en toda la gama de modelos.
- Modelos para DN40 a DN100 compatibles con AcuFlow Digital; modelos para DN150 y DN200 próximamente.
- Verificado independientemente por la NSF.
- Funciona como válvula de retención (modelos DN40 y DN50/65).
- Escala en m^3/h clara y de fácil lectura.
- Se instala rápida y fácilmente sin necesidad de calibración.
- Fabricado en Estados Unidos.
- 15 años de vida útil, 3 años de garantía.

Amplia gama de modelos AcuFlow® disponible para diámetros de tubería de DN40 a DN200 con escalas de m^3/h . También hay modelos digitales disponibles para toda la gama.

OPTIMICE SU PROCESO CON LA VERSIÓN DIGITAL

Incluso con la posibilidad de instalar AcuFlow en espacios reducidos y sin apenas requisitos de tuberías rectas, a veces puede resultar difícil instalar el dispositivo en un lugar accesible para su lectura. AcuFlow Digital resuelve este problema al permitirle instalar un indicador digital en un lugar accesible para el usuario.

Funciones avanzadas y facilidad de uso.

Al añadir AcuFlow Digital a la ya inigualable precisión y flexibilidad de los caudalímetros AcuFlow, los usuarios experimentarán una funcionalidad, facilidad de uso y precisión aún mayores. Características exclusivas como la capacidad de establecer alarmas de caudal y la interfaz con equipos externos mejoran aún más un caudalímetro analógico ya de por sí robusto y capaz.

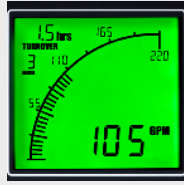


CARACTERÍSTICAS PRINCIPALES DE ACUFLOW™



TAMAÑOS

Disponibles para diámetros de tubería DN40 a DN200



DIGITAL

Actualización digital compatible con todos los modelos



APLICACIÓN

Medición de agua limpia y potable



PRECISIÓN

Precisión media verificada de forma independiente de $\geq 98,1\%$.

CONSIGUE UN CAUDAL CONSTANTE CON ACUFLOW™ DIGITAL

Una de las principales ventajas de utilizar un convertidor de frecuencia, es la capacidad de conseguir un caudal constante aunque cambien las condiciones del proceso.

Cuando las condiciones del proceso cambian, el convertidor de frecuencia aumenta o disminuye progresivamente la velocidad de la bomba para mantener un caudal constante. Con su precisa medición de caudal y su salida de 4-20 mA, AcuFlow Digital permite al usuario aprovechar esta importante ventaja.

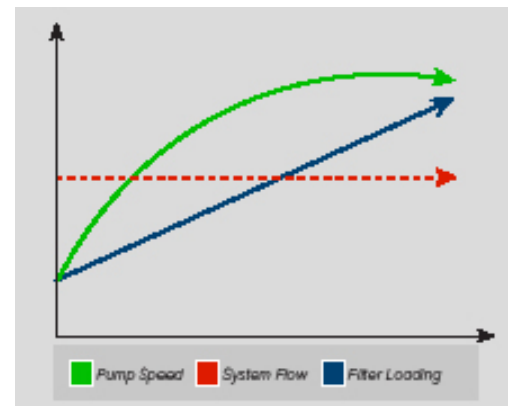
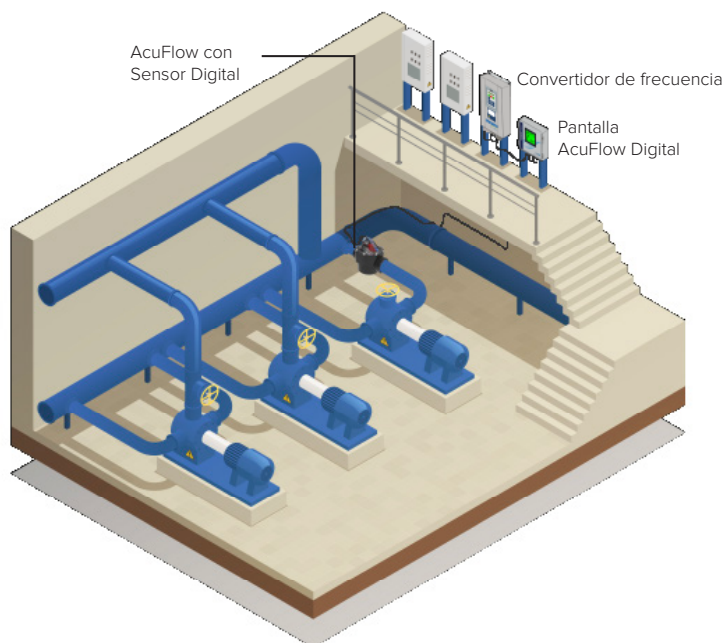


Imagen: El gráfico de arriba muestra como a medida que el filtro se carga, la velocidad de la bomba aumenta para mantener un caudal constante.

ESPECIFICACIONES TÉCNICAS

Rango de diámetros	DN40 a DN200
Presión nominal	8.62 bar
Rango de caudal (m ³ /h)	2-20 (DN40); 2-25 (DN50/65); 16-55 (DN80); 28-102 (DN100); 68-227 (DN150); 113-410 (DN200)
Precisión media	± 1.9% (en toda la gama de modelos)

TABLA DE MATERIALES

COMPONENTE	AF-DN40	AF-DN50/65	AF-DN80	AF-DN100	AF-DN150	AF-DN200	MATERIAL
Tapa	•	•	•	•	•	•	Polycarbonato transparente
Muelle	•	•	•	•	•	•	Hastelloy c-276
Junta tórica	•	•	•	•	•	•	Viton
Tornillos tapa	•	•	•	•	•	•	Acero inoxidable 316
Indicador para pivote	•	•	•	•	•	•	Hastelloy c-276
Etiqueta escala	•	•	•	•	•	•	Armalex
Etiqueta producto	•	•	•	•	•	•	Armalex
Etiqueta NSF	•	•	•	•	•	•	Armalex
Cuerpo válvula	•	•					CPVC
Aleta - Retención	•	•					PPEPS
Sello Aleta	•	•					Viton
Indicador (AF-DN40 y AF-DN50/65)	•	•					ABS
Indicador (AF-DN80 a AF-DN200)			•	•	•	•	ABS
Imán	•	•	•	•	•	•	Neodimio N52
Soporte Aleta			•	•	•	•	ABS
Bisagra aleta			•	•	•	•	ABS
Bisagra muelle			•	•	•	•	ABS
Unión aleta al indicador			•	•	•	•	ABS
Cable de conexión			•	•	•	•	Acero inoxidable 316
Clavija - indicador			•	•	•	•	Acero inoxidable 316
Clavija - soporte aleta			•	•	•	•	Acero inoxidable 316
Perno fijación aleta			•	•	•	•	Acero inoxidable 316
Esquema T 80, 3" x 3"			•				CPVC
Esquema T 80, 4" x 4"				•			CPVC
Buje reducción 3"			•		•		PVC
Buje reducción 4"				•		•	PVC
Collarín DN150					•		CPVC
Collarín DN200						•	CPVC
Tuercas y tornillos Collarín					•	•	Acero inoxidable 316

Las aplicaciones típicas de AcuFlow™ incluyen...



Agricultura y riego



Granjas y piscifactorías



Depuración, potabilización y recuperación de aguas



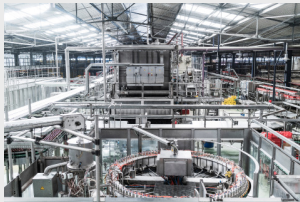
Acuarios



Parques recreativos y fuentes



Climatización y frío industrial



Alimentación y bebidas



Desalinización



Ósmosis y tratamiento de aguas

Si bien los ejemplos anteriores ofrecen una idea de las industrias y aplicaciones típicas de AcuFlow y AcuFlow Digital, pueden introducirse en cualquier entorno o aplicación donde se requiera la medición de agua limpia o potable.

Para obtener orientación sobre la aplicación, póngase en contacto con H2flow Europe.

CAUDAL	Pérdida de caudal (bar)					
	AF-DN40	AF-DN50/65	AF-DN80	AF-DN100	AF-DN150	AF-DN200
Bajo	0.04	0.05	0.02	0.02	0.01	0.01
Medio	0.08	0.08	0.06	0.04	0.02	0.01
Alto	0.14	0.14	0.09	0.05	0.03	0.02

El progreso a través de la innovación™.

Nuestras innovadoras soluciones se han desarrollado centrándose en el control, la protección y la supervisión de máquinas y procesos accionados por motores eléctricos.

Póngase en contacto con su proveedor autorizado de soluciones de H2flow Europe para descubrir cómo nuestros productos pueden reducir sus costes operativos y aumentar su productividad.

H2flow Controls, Europe

Tel: (+34) 609 31 52 82

info@h2floweurope.com

www.h2floweurope.com



©2021 H2flow Controls, Inc. and H2flow Controls, Europe All rights reserved. All H2flow trademarks are owned by H2flow Controls, Inc. Any use of the H2flow Controls, Inc., AcuFlow or AcuFlow Digital names, H2flow logo, AcuFlow or AcuFlow Digital product image is strictly prohibited without the expressed written consent of H2flow Controls, Inc. and its officials.

Because H2flow continues to make changes to its products and services, H2flow reserves the right to change specifications and product features without notice. Please contact H2flow or visit www.h2flow.net for the most up-to-date versions of our product literature. H2flow is an equal opportunity employer.