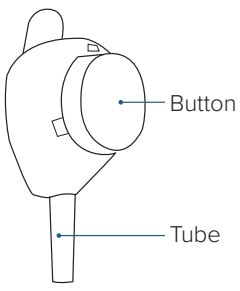


TASSO-SST

VIDEO

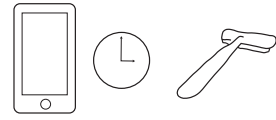
PREPARE



FIRST TIME USERS
Point your phone's camera here to watch:



or go to
www.tassoinc.com/tasso-sst-video



1. BEFORE YOU START:

A. Get a timer.

You'll need it for step 9.

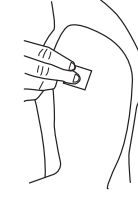
B. Identify collection site.

Refer to step 7 below. If needed, use a razor to remove excess hair from the upper arm.

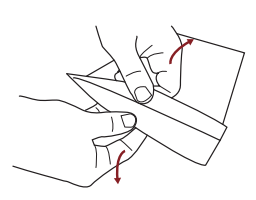


2. Rub arm quickly and firmly just below the shoulder.

Rub until it's very warm to help your blood flow.

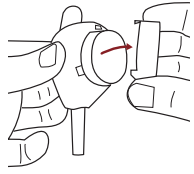


3. Clean arm with alcohol pad.

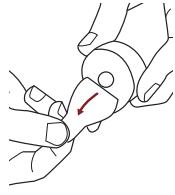


4. Open device pouch by pulling apart white and clear layers.

COLLECT



5. Remove clear plastic cover over the red button.



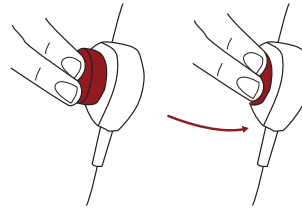
6. Peel paper tab behind the red button.

Keep tube pointing down.

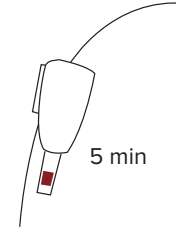


7. Stick device to shoulder.

Do not remove once it's on.

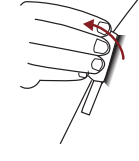


8. Press button firmly until it can't go any farther. Wait two seconds then let go.



9. Start a five minute timer.

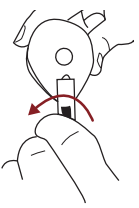
Keep arm at your side. You won't see blood right away.



10. After five minutes or earlier if tube fills, peel off device.

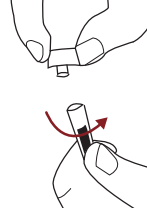
No need to fill the tube completely.

RETURN



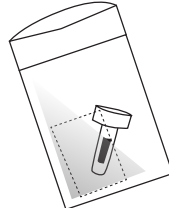
11. Remove tube by firmly twisting a quarter turn and pulling down.

This may take a bit of finger strength.



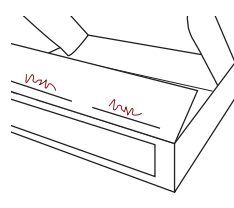
12. Twist cap fully onto the tube.

Dispose of button and wash hands thoroughly before next step.



13. Place tube in the clear return bag and press to seal.

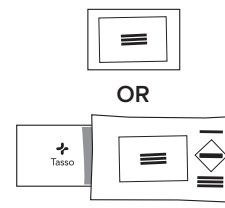
Leave the absorbent pad in the bag.



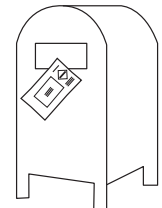
14. Write collection date and time on the inside flap of the box.



15. Place bag in box and seal with the strip.



16. If grey plastic return bag was included, place box in bag. If no bag was included, return the box.



17. Return bag or box in your outgoing mail or drop it in a US Postal Service drop box.

INTENDED USE
The Tasso-SST is an integrated self-use capillary blood collection device that is intended for the collection of a sample of blood from the upper arm of adults (18 years of age and older) in the home; the system includes materials and instructions for shipping the blood sample back to an accredited laboratory for the analysis of SARS-CoV-2 IgG antibodies, centrifuged upon receipt for IgG and IgM serology measurements.

KIT CONTENTS
Tasso Blood Collection Device
Cap for Collection Tube
Alcohol Wipe
Bandage
Return Pouch with Absorbent Pad
Instructions for Use

SYMBOLS
REF Catalog number
LOT Lot number
IVD For in vitro diagnostic use

STERILE R
Rx ONLY Prescription use only
Sterilized by irradiation

Use by date
Consult instructions for use
This device contains sharps
Do not use if package is damaged
Single use only
Store at 15-30°C



INSTRUCTIONS FOR USE
AGES 4 AND OLDER

TASSO ONDEMAND
TASSO-SST

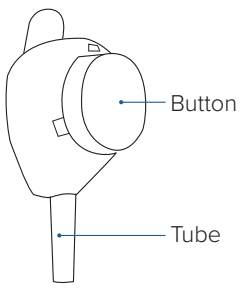
Contact us for help:
1-408-708-8451

TITLE	
TASSO-SST IFU, IUO	
DWG NO.	REV.
PN0101-01	A4
SHEET 2	OF 9

TASSO-SST

VIDEO

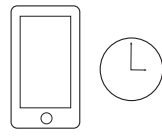
PREPARE



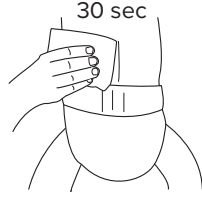
FIRST TIME USERS
Point your phone's camera here to watch:



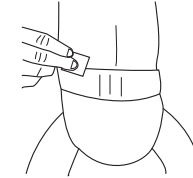
or go to
www.tassoinc.com/tasso-sst-video



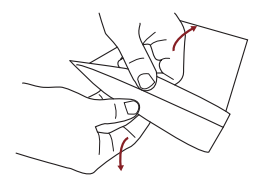
1. Get a timer.
You'll need it in step 9.



2. Hold a cloth warmed under hot water to the side of the lower back just above the diaper line for 30 seconds.

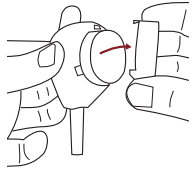


3. Clean warmed area with alcohol pad.

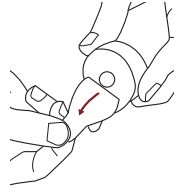


4. Open device pouch by pulling apart white and clear layers.

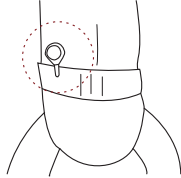
COLLECT



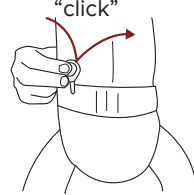
5. Remove clear plastic cover over the red button.



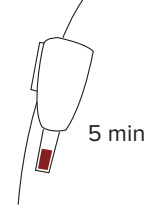
6. Peel paper tab behind the red button.
Keep tube pointing down.



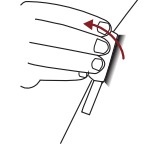
7. Stick device to lower back.
Do not remove once it's on.



8. Press button quickly and firmly until it can't go any farther. Wait two seconds then let go.

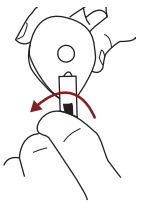


9. Start a five minute timer.
Keep child upright. You won't see blood right away.

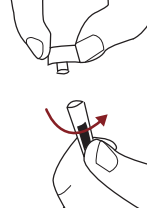


10. After five minutes or earlier if tube fills, peel off device.
No need to fill the tube completely.

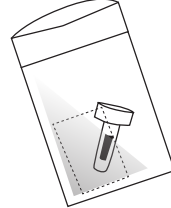
RETURN



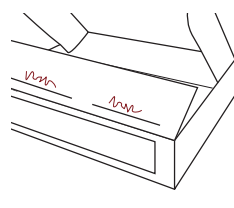
11. Remove tube by firmly twisting a quarter turn and pulling down.
This may take a bit of finger strength.



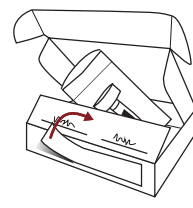
12. Twist cap fully onto the tube.
Dispose of button and wash hands thoroughly before next step.



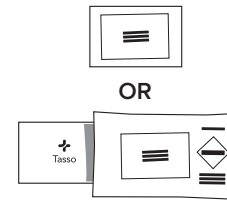
13. Place tube in the clear return bag and press to seal.
Leave the absorbent pad in the bag.



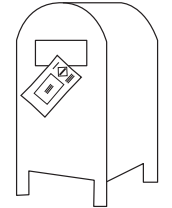
14. Write collection date and time on the inside flap of the box.



15. Place bag in box and seal with the strip.



16. If grey plastic return bag was included, place box in bag. If no bag was included, return the box.



17. Return bag or box in your outgoing mail or drop it in a US Postal Service drop box.

KIT CONTENTS	
Use by date	⌚
Consult instructions for use	📖
This device contains sharps	⚠️
Do not use if package is damaged	🚫
Single use only	🗑️
Store at 15-30°C	🌡️
Prescription use only	RX ONLY
Sterilized by irradiation	STERILE R

SYMBOLS	
Instructions for Use	REF
Return Pouch with Absorbent Pad	LOT
Bandage	IVD
Alcohol Wipe	
Cap for Collection Tube	
Tasso Blood Collection Device	

INTENDED USE
TASSO-SST is a single use blood collection device that is intended for the self-collection of capillary blood from people ages 3 months and older. The sample is shipped back to a laboratory for analysis, where it is intended to be centrifuged upon receipt for IgG and IgM serology measurements.

WARNINGS
Prescription use only.
Use before the expiration date affixed to the box.
One-time use only.
Keep out of reach of children.
Minor bruising may occur around the sample collection site.
For external use only.
Intended for self-use or use by a healthcare provider.
Use while seated as fainting may occur with any blood sampling procedure.

PN0101-03, A4

Tasso, Inc.
1631 15th Ave. W., Suite 105
Seattle, WA 98119



INSTRUCTIONS FOR USE
AGES 3 AND YOUNGER



TASSO ONDEMAND
TASSO-SST

? Contact us for help:
1-408-708-8451

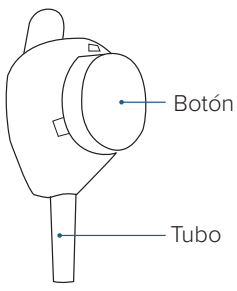
For investigational use only.

TITLE TASSO-SST IFU, IUO Pediatric	
DWG NO. PN0101-03	REV. A4
SHEET 4	OF 9

TASSO-SST

VIDEO

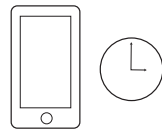
PREPARAR



USUARIOS PRIMERIZOS
Enfoque la cámara de su teléfono aquí para verlo:



O vaya a
www.tassoinc.com/tasso-sst-video



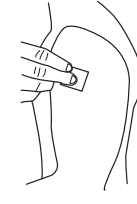
1. Consiga un marcador de tiempo.

Lo necesitará en el paso 9.

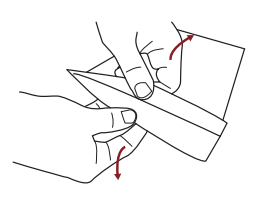


2. Frote el brazo rápida y firmemente justo debajo del hombro.

Frota hasta que esté muy caliente para ayudar a que tu sangre fluya.

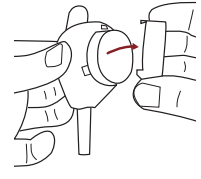


3. Limpie con alcohol el área que cabada de frotar.

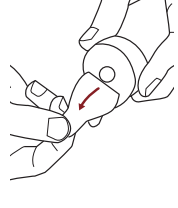


4. Abra la bolsa donde está el dispositivo, separando las capas blancas y transparentes.

RECOLECTAR

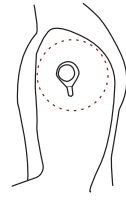


5. Retire el cubierta de plástico transparente sobre el botón rojo.



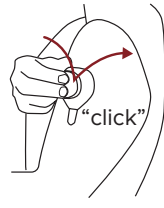
6. Desprenda la pestaña de papel detrás del botón rojo.

Mantenga el tubo apuntando hacia abajo.

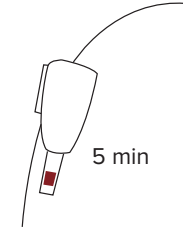


7. Pegue el dispositivo en el hombro.

No lo quite una vez que lo haya colocado.

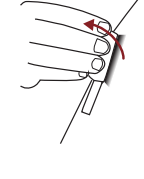


8. Presione el botón rápida y firmemente hasta que no pueda avanzar más. Espere dos segundos y después suéltelo.



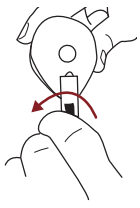
9. Inicie un marcador de tiempo de cinco minutos.

Mantenga el brazo a su lado. No verá sangre de inmediato.



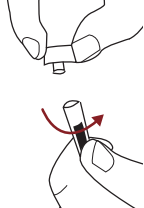
10. Después de cinco minutos o si el tubo se llena antes de cinco minutos, retire el dispositivo.
No es necesario llenar el tubo por completo.

DEVOLVER

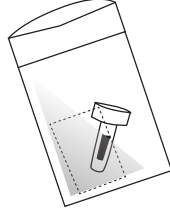


11. Retire el tubo girándolo firmemente un cuarto de vuelta y tirándolo hacia abajo.

Esto puede requerir un poco de fuerza en los dedos.

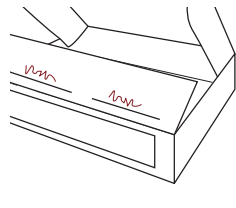


12. Ponga la tapadera y gire completamente sobre el tubo.



13. Coloque el tubo en la bolsa de devolución transparente y selle.

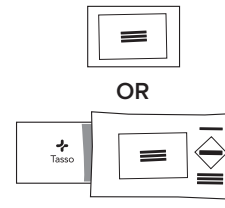
Deje la almohadilla absorbente en la bolsa.



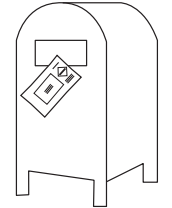
14. Escriba la fecha y hora de recolección en la pestaña interior de la caja.



15. Coloque la bolsa en la caja y selle con la tira adhesiva.



16. Si se incluyó una bolsa gris de plástico, ponga la caja adentro de esta bolsa. Si no se incluyó la bolsa, simplemente regrese la caja



17. Para regresarnos la bolsa o caja, deposítela en su buzón de correo o llévala al una caja de correo del servicio del US Postal Service.

SÍMBOLOS	CONTENIDO DEL KIT
	Dispositivo de recolección de sangre Tasso
	Tapa para el tubo de recolección
	Toallitas con alcohol
	Bolsa de devolución con almohadilla absorbente
	Apósito
	Instrucciones de uso
	Fecha de caducidad
	Para uso diagnóstico in vitro
	Número de lote
	Número de catálogo

USO PREVISTO
El TASSO-SST es un dispositivo utilizado para la extracción de sangre. Es de un solo uso y diseñado para la auto-recolección de sangre capilar de la parte superior del brazo de personas de 3 meses en adelante. La muestra se envía de vuelta a un laboratorio para medir IgG y IgM en la sangre.

ADVERTENCIAS
Para uso exclusivo con receta médica.
Utilícelo antes de la fecha de caducidad marcada en la caja.
De un solo uso.
Manténgase fuera del alcance de los niños.
Se pueden producir pequeños hematomas alrededor del lugar donde se toma la muestra.
Sólo para uso externo.
Destinado para uso propio o para ser utilizado por un profesional de la salud.
Utilícelo mientras está sentado, ya que es posible que se produzcan desmayos con cualquier procedimiento de toma de muestras de sangre.



TASSO ONDEMAND
TASSO-SST

? Si necesita ayuda, comuníquese con nosotros: 1-408-708-8451

INSTRUCCIONES DE USO
MAYORES DE 4 AÑOS

Solo para uso experimental

TITLE	
TASSO-SST IFU, IUO Spanish	
DWG NO.	REV.
PN0101-02	A4
SHEET 3	OF 9

REV	CR NUMBER
A1	0182
A2	0190
A3	0212
A4	0330

NOTES: (UNLESS OTHERWISE SPECIFIED)


1. SPECIFICATION: IFU MATCHES ARTWORK
 COLOR SPECIFICATIONS
 RED - 7622C
 GREY - 422C
 BLUE - 7706C
 IFU MATCHES FOLDING INSTRUCTION
 PRINTED SIZE: 8.5" x 11"
 FOLDED SIZE: 2.8" x 5.5"
 CURRENT PDF OF ARTWORK MUST BE SENT WITH PO
 PRINTED DOUBLE SIDED, LONG EDGE
2. APPROVED MANUFACTURER: N/A
 APPROVED SUPPLIER: WATER TOWER PRINTING
 1961 S. SPARTAN ST
 GILBERT, AZ 85233
- ALTERNATE SUPPLIER: PRINT FOCUS
 2424 S. 21ST STREET
 PHOENIX, AZ 85034
- IFU MAY BE PRINTED AT TASSO HQ
3. INSPECTION REQUIREMENTS: VERIFY ARTWORK
 VERIFY PRINTING QUANTITY
 VERIFY LEGIBILITY
 VERIFY FOLDED CORRECTLY
 VERIFY PART NUMBER AND REVISION LEVEL
4. PACKAGING/ STORAGE REQUIREMENTS: N/A

DASH NO.	Manufacturer Part No.	Supplier Part No.
-01	Tasso-SST IFU, Adult, IUO, English	N/A
-02	Tasso-SST IFU, Adult, IUO, Spanish	N/A
-03	Tasso-SST IFU, Pediatric, IUO, English	N/A
-04	Tasso-SST IFU, Pediatric, IUO, Spanish	N/A

UNLESS OTHERWISE SPECIFIED

DIMENSIONING AND TOLERANCING
 PER ASME Y14.5M-1994
 ALL DIMENSIONS ARE IN INCHES

TOLERANCES:

- .X = ± .1
 .XX = ± .01
 .XXX = ± .005
 .XXXX = ± .0005
 = ± 1°
 SURF FINISH = 32/√

TASSO

1631 15th Avenue West, Ste 105
 Seattle, WA 98119

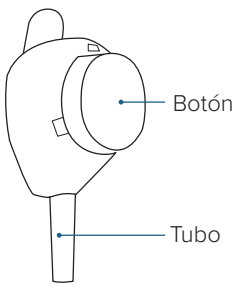
The information contained in this drawing is the sole property of Tasso Inc. Any reproduction in part or whole without the written permission of Tasso Inc is Prohibited.

DWN	YAM	4/24/2020	TITLE			
CHK	-	-	TASSO-SST IFU, IUO			
ENG	-	-	SIZE	DWG NO.		REV.
MFG	-	-	A	PN0101		A4
QA	-	-				
APPD	-	-				
DO NOT SCALE DWG			SCALE:	N/A	SHEET 1 OF	9

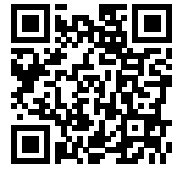
TASSO-SST

VIDEO

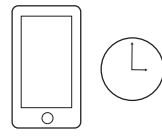
PREPARAR



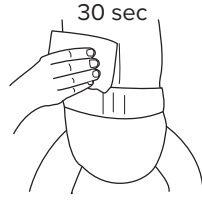
USUARIOS PRIMERIZOS
Enfoque la cámara de su teléfono aquí para verlo:



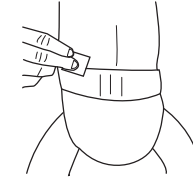
O vaya a www.tassoinc.com/tasso-sst-video



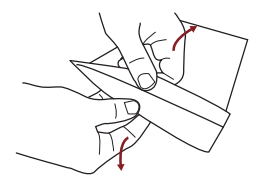
1. Consiga un marcador de tiempo.
Lo necesitará en los pasos 2 y 9.



2. Sostenga un paño precalentado bajo agua caliente a un lado de la parte baja de la espalda justo por encima de la línea del pañal durante 30 segundos.

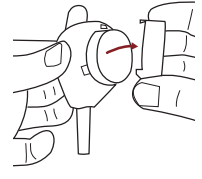


3. Limpie con alcohol el área que cabada de frotar.

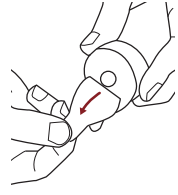


4. Abra la bolsa donde está el dispositivo, separando las capas blancas y transparentes.

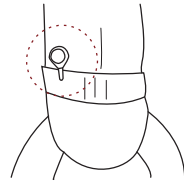
RECOLECTAR



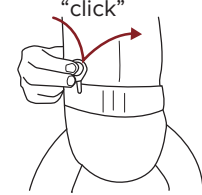
5. Retire el cubierta de plástico transparente sobre el botón rojo.



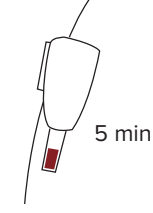
6. Desprenda la pestaña de papel detrás del botón rojo.
Mantenga el tubo apuntando hacia abajo.



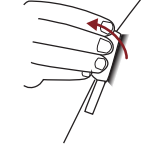
7. Pegue el dispositivo a la espalda baja.
No lo quite una vez que lo haya colocado.



8. Presione el botón rápida y firmemente hasta que no pueda avanzar más. Espere dos segundos y después suéltelo.

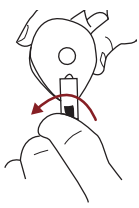


9. Inicie un marcador de tiempo de cinco minutos.
Mantenga al niño parado. No verá sangre de inmediato.

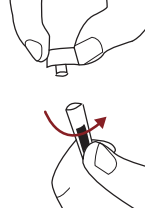


10. Después de cinco minutos o si el tubo se llena antes de cinco minutos, retire el dispositivo.
No es necesario llenar el tubo por completo.

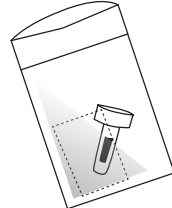
DEVOLVER



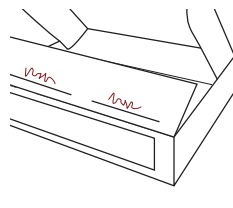
11. Retire el tubo girándolo firmemente un cuarto de vuelta y tirándolo hacia abajo.
Esto puede requerir un poco de fuerza en los dedos.



12. Ponga la tapadera y gire completamente e sobre el tubo.



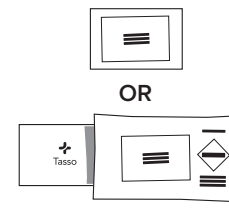
13. Coloque el tubo en la bolsa de devolución transparente y selle.
Deje la almohadilla absorbente en la bolsa.



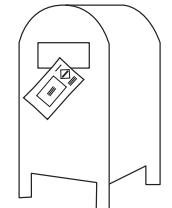
14. Escriba la fecha y hora de recolección en la pestaña interior de la caja.



15. Coloque la bolsa en la caja y selle con la tira adhesiva.



16. Si se incluyó una bolsa gris de plástico, ponga la caja adentro de esta bolsa. Si no se incluyó la bolsa, simplemente regrese la caja



17. Para regresarnos la bolsa o caja, deposítela en su buzón de correo o llévala a una caja de correo del servicio del US Postal Service.

SÍMBOLOS	CONTENIDO DEL KIT
	Dispositivo de recolección de sangre Tasso
	Tapa para el tubo de recolección
	Toallitas con alcohol
	Bolsa de devolución con almohadilla absorbente
	Apósito
	Instrucciones de uso
	Fecha de caducidad
	Para uso diagnóstico in vitro
	Número de lote
	Número de catálogo

USO PREVISTO
El TASSO-SST es un dispositivo utilizado para la extracción de sangre. Es de un solo uso y diseñado para la auto-recolección de sangre capilar de la parte superior del brazo de personas de 3 meses en adelante. La muestra se envía de vuelta a un laboratorio para medir IgG y IgM en la sangre.

ADVERTENCIAS
Para uso exclusivo con receta médica.
Utilícelo antes de la fecha de caducidad marcada en la caja.
De un solo uso.
Manténgase fuera del alcance de los niños.
Se pueden producir pequeños hematomas alrededor del lugar donde se toma la muestra.
Sólo para uso externo.
Destinado para uso propio o para ser utilizado por un profesional de la salud.
Utilícelo mientras está sentado, ya que es posible que se produzcan desmayos con cualquier procedimiento de toma de muestras de sangre.



TASSO ONDEMAND
TASSO-SST

? Si necesita ayuda, comuníquese con nosotros: 1-408-708-8451

INSTRUCCIONES DE USO
MAYORES DE 4 AÑOS

Solo para uso experimental

TITLE TASSO-SST IFU, IUO Pediatric Spanish	
DWG NO. PN0101-04	REV. A3
SHEET 5	OF 9