


KULTURPERSPEKTIVEN



Caspar David Friedrich, Wanderer über dem Nebelmeer, um 1817.
Dauerleihgabe Stiftung Hamburger Kunstsammlungen, Foto E. Walford

HÖHEPUNKTE
2021/2022



PLANUNGSHANDBUCH FÜR GRUPPEN UND REISEVERANSTALTER

Wir alle hätten uns sicherlich gerne in Berlin auf der ITB oder auch zu anderen Gelegenheiten persönlich getroffen, kennengelernt und uns über die anstehenden kulturellen Veranstaltungen, die besonderen Kulturorte oder Jubiläen ausgetauscht.

Auch wenn das in diesem März in Berlin nicht möglich sein wird, warten wir sehnsüchtig auf die Zeit, in der das Reisen wieder selbstverständlich wird. Dass wir endlich wieder die reichen und so wichtigen Kulturangebote in Europa erleben und genießen dürfen.

Als Planungshilfe für Sie haben wir, als Veranstalter der CULTURE LOUNGE, knapp 50 Kultur- und Tourismuspartner zusammengetragen, die Ihnen ihre Highlights für das Jahr 2021 und 2022 vorstellen.

Nutzen Sie die Übersicht und planen Sie Ihre besonderen Kulturreisen. Ihre Kunden freuen sich schon darauf!

projekt2508

CULTURE LOUNGE

DIE KULTURPLATTFORM

Riesstraße 10 | 53113 Bonn | Tel. +49 228 184 967 0 | www.projekt2508.de



Alexej von Jawlensky, Bildnis des Tänzers Alexander Sacharoff
Städtische Galerie im Lenbachhaus und Kunstbau München, CC BY-SA 4.0

ART CITIES REISEN

art cities REISEN ist Ihr Paketreiseveranstalter für Kulturreisen, der attraktive Reiseangebote in Europa entwickelt und für Sie umsetzt. Bei uns finden Sie klassische Kulturreisen aber auch versteckte Schätze, die Ihr Angebot einzigartig machen.

Durch die langjährige Erfahrung unserer Mitarbeiter:innen im Bereich Kulturreisen und unsere Begeisterung für originelle Reiseideen können wir Ihnen eine breite Palette an Programmvorschlägen bieten.

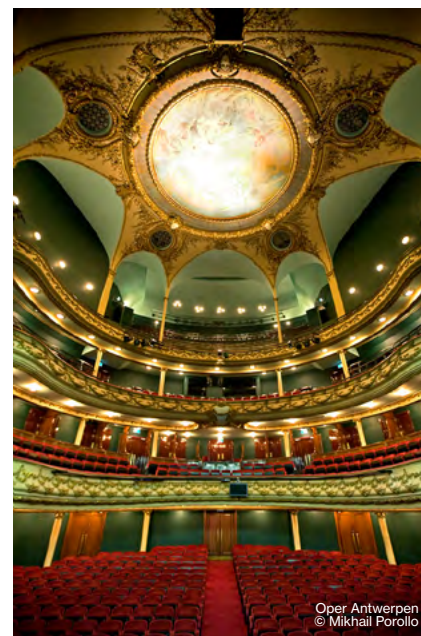
KONTAKT

ART CITIES REISEN
Marktstätte 28
D-78462 Konstanz
T +49 (0)7531-36890-0
info@art-cities-reisen.de
www.art-cities-reisen.de

art
cities
REISEN

IHRE REISE ZU DEN KOMMENDEN KULTURHIGHLIGHTS

Diese Broschüre ist voller hochkarätiger Kulturangebote und Erlebnisse. Gerne entwickeln wir zusammen mit Ihnen daraus interessante Reisen im In- und Ausland. Sagen Sie uns, welche Destination Sie gerne in Ihr Programm aufnehmen möchten, und wir erstellen Ihnen einen individuellen Reisevorschlag.



Oper Antwerpen
© Mikhail Porollo

SILVESTERREISEN 2021/22

Endlich wieder gemeinsam den Jahreswechsel feiern und dabei Kulturstädte, Ausstellungen und großartige Konzerte erleben. In unserem neuen Winterkatalog 2021/22 finden Sie eine große Auswahl an kulturellen Silvesterreisen in ganz Europa, etwa in Kopenhagen, Amsterdam, Antwerpen, Venedig, Basel München oder auch in der Beethovenstadt Bonn. Fordern Sie unseren neuen Reisekatalog an oder besuchen Sie uns auf unserer Website.

ZUKUNFTSREISEN

Mit unserem neuen Angebot „ZUKUNFTSREISEN“ entdecken Ihre Kunden spannende Zukunftsthemen, die von innovativen Menschen in ganz Europa umgesetzt wurden. Von Anderen lernen steht im Mittelpunkt unserer Reisen. Natürlich haben wir dabei auch an schöne und kulturelle Momente gedacht, die wir mit den fachlichen Themen kombinieren.





Triennale Brugge 2018, StudioKCA, Skyscraper (the Bruges Whale), Foto: Matthias Desmet



Triennale Brügge 2015, Foto: © Jan D' Hondt

HIGHLIGHTS 2021/2022

TRIENNALE ZEITGENÖSSISCHE KUNST IN HISTORISCHER KULISSE

8. MAI BIS 26. SEPTEMBER 2021

Alle drei Jahre verwandelt sich die mittelalterliche Stadt Brügge in eine einzigartige Plattform für zeitgenössische Kunst und Architektur. Bei der dritten Auflage der Triennale Brügge führt der Kunstparcours unter freiem Himmel wieder zu eindrucksvollen temporären Installationen in historischem Ambiente der UNESCO-Welterbestadt. Zwölf Künstler*innen und Architekt*innen aus aller Welt schaffen dafür skulpturale, architektonische und organische Kreationen, die an markanten Stellen der Stadt installiert werden. Die Triennale öffnet Hintertüren und gibt Einblick in Gassen, Zwischenräume, Innenhöfe und Baustellen. www.triennalebrugge.be

TRIENNALE BRÜGGE 2021 UND BEAUFORT 21

Mit gleich zwei Highlights lockt Flandern in diesem Jahr Kunstinteressierte nach Brügge und an die nahegelegene belgische Küste. Beide Events finden nur alle drei Jahre statt und bieten Kunstgenuss von internationaler Bedeutung. Und das umsonst und draußen.

KONTAKT

VISITFLANDERS
 Tourismus Flandern-Brüssel
 Stolkgasse 25-45
 50667 Köln
 Tel. 0221 270 97 41
www.visitflanders.de
marleen.hermes@visitflanders.com



Triennale Brügge 2018, Selgascano Pavilion, Foto: © Iwan Baan

BEAUFORT 21. FUSION VON MEER UND KUNST 27. APRIL BIS 7. NOVEMBER 2021

Etwa zeitgleich zur Triennale Brügge weiteres nur alle drei Jahre stattfindendes Kulturereignis Kunstinteressierte an die belgische Küste. Für die siebte Ausgabe der Kunsttriennale Beaufort haben Künstler*innen aus dem In- und Ausland 21 Skulpturen, Installationen und andere Projekte entworfen, die verteilt auf 65 Kilometer in allen Küstengemeinden zu sehen sein werden. Acht davon bleiben anschließend stehen und ergänzen den bestehenden Skulpturenpark. Beaufort 21 dehnt dabei das Konzept des „öffentlichen Raums“ bis auf den Meeresgrund aus und unterstreicht damit die kürzlich erfolgte Anerkennung des Unterwasser-Kulturerbes. www.beaufort07.be



The Navigator Monument, 2018,
© Simon Dybbroe Møller



Bild: Der Altar, Kris Martin

ANGEBOTE FÜR GRUPPEN



KUNSTRUNDGANG TRIENNALE BRÜGGE "TRAUMA"

Auf dem geführten Rundgang können die Besucher die 12 beeindruckenden Installationen und Ausstellungsprojekte in der Stadt erleben. Das Zusammenspiel von mittelalterlicher Stadt, ihren Wasserstraßen und zeitgenössischen Interventionen garantiert spannende Eindrücke und geht auf gesellschaftliche Fragestellungen ein.



GRACHTENFAHRT BRÜGGE

Eine Rundfahrt auf den malerischen Grachten gehört zum Pflichtprogramm in der Stadt. Die Boote fahren auf einer vorgegebenen Route, auf der die Highlights mehrsprachig erläutert werden.



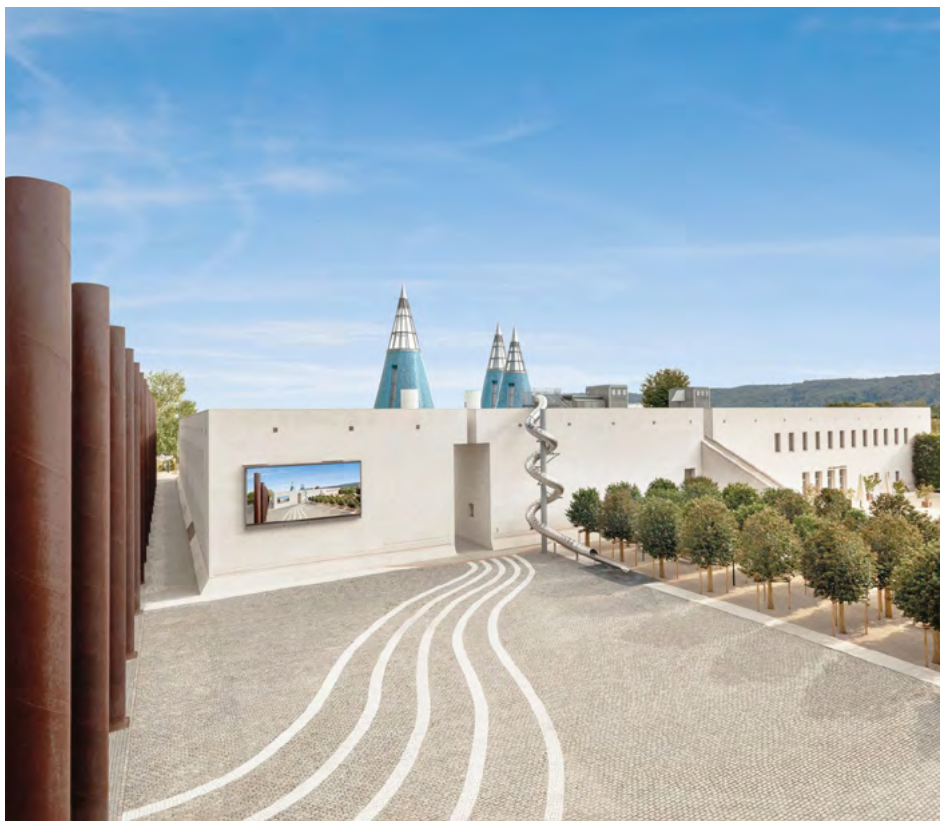
BESUCH DES MU.ZEE, OOSTENDE

Das Mu.ZEE verfügt über eine außergewöhnliche Kollektion belgischer Kunst von 1850 bis heute. Nicht nur prominente Namen aus der belgischen Kunstgeschichte sind hier vertreten, sondern auch die Zeitgenossen. Neben Bildern von Ensor und Spilliaert sind hier Werke etwa von Constant Permeke, Paul Delvaux, Roger Ravel, Luc Luymans und Jan Fabre zu sehen. Geplante Wiedereröffnung am 1. Juni 2021.



ENSOR-SPAZIERGANG OOSTENDE

Begeben Sie sich mit einem geschulten Stadtführer auf die Spuren von James Ensor durch die Stadt Oostende und erleben Sie die Orte, die für das Leben und die Kunstwerke James Ensors wichtig waren.



BUNDESKUNSTHALLE

Die Kunst- und Ausstellungshalle der Bundesrepublik Deutschland in Bonn, kurz Bundeskunsthalle, ist ein einzigartiger Ort der Kunst, Kultur und Wissenschaft. Im Zentrum des Programms steht die Kunst

aller Epochen, einschließlich zeitgenössischer Kunst, sowie Ausstellungen zu kulturhistorischen Themen und Archäologie, aber auch Präsentationen zu anderen Wissensgebieten wie Technik oder Ökologie.

KONTAKT

Kunst- und Ausstellungshalle der
Bundesrepublik Deutschland
Helmut-Kohl-Allee 4
53113 Bonn
Tel.: +49 228 9171 200
www.bundeskunsthalle.de
info@bundeskunsthalle.de



HIGHLIGHTS 2021/22

**HANNAH ARENDT UND
DAS 20. JAHRHUNDERT**
BIS 16. MAI 2021

**DRESS CODE
DAS SPIEL MIT DER MODE**
21. MAI BIS 12. SEPTEMBER 2021

Die Erfolgsausstellung aus Japan präsentiert erstmals in Europa Mode als Spiel, das Kleidung als wichtiges Instrument zur Darstellung unserer Persönlichkeit unterstreicht. Mode wird hier zu einem kommunikativen Spiel, das uns zu einem neuen Verständnis führt, wie wir uns mit der Mode auseinandersetzen.

**METHODE RAINER
WERNER FASSBINDER
EINE RETROSPEKTIVE**
10. SEPTEMBER 2021 BIS
6. MÄRZ 2022

SAMMLUNG HOFFMANN
29. OKTOBER 2021 BIS
13. FEBRUAR 2022

**BUNDESPREIS FÜR
KUNSTSTUDIERENDE**
12. NOVEMBER 2021 BIS
30. JANUAR 2022

**ABY WARBURG:
BILDERATLAS MNEMOSYNE.
DAS ORIGINAL**
30. MAI BIS 23. MAI 2021

**BEUYS – LEHMBRUCK
DENKEN IST PLASTIK**
25. JUNI BIS 1. NOVEMBER 2021

Es gibt nicht viele Künstler, die in der Kunst einen so nachhaltigen Umbruch verursacht haben wie Joseph Beuys. 1986 erhält er den Wilhelm-Lehmbruck-Preis. In seiner Dankesrede beschreibt er, wie Lehmbrucks Werk ihn überhaupt zur Kunst geführt hat. Zum seinem 100. Geburtstag geht die Ausstellung diesem Gedanken nach und widmet sich dem Werk beider Künstler. Parallel dazu: LEHMBRUCK – BEUYS. Alles ist Skulptur im Lehmbruck Museum, Duisburg Die Ausstellungen sind Teil des Jubiläumsjahrs »beuys 2021. 100 jahre joseph beuys«

DAS GEHIRN
AB 28. JANUAR 2022

Das Gehirn ist eines der letzten großen Rätsel des menschlichen Körpers. Was haben wir eigentlich im Kopf, und wie stellen wir uns die Vorgänge im Gehirn vor? Werke aus Kunst und Kulturgeschichte treffen in dieser Ausstellung auf wissenschaftliche Forschung, um das menschliche Gehirn – wie ein unbekanntes Territorium – zu erkunden und besser verstehen zu lernen.

ANGEBOTE FÜR GRUPPEN

SONDERFÜHRUNGEN

Zu den Ausstellungen werden von Fachkundigen Führer*innen Führungen angeboten.

Information und Anmeldung

vermittlung@bundeskunsthalle.de
www.bundeskunsthalle.de



Foto: Veit Landwehr, © Kolumba, Köln

KOLUMBA

Kolumba ist das Kunstmuseum des Erzbistums Köln, das 1853 als Diözesanmuseum Köln gegründet wurde. Zweitausend Jahre abendländischer Kultur sind in einem Haus zu erleben: In der Kunst mit Werken der Spätantike bis zur Gegenwart und in der Architektur im Zusammenwirken der Kriegsruine der Kirche St. Kolumba, der Kapelle „Madonna in den Trümmern“, der einzigartigen archäologischen Ausgrabung, die über einen Steg begehrbar ist und dem Museumsbau nach dem

Entwurf des Schweizer Peter Zumthor. In Kolumba werden Jahresausstellungen (Wechsel immer zum 15. September) fast ausschließlich mit Werken aus der eigenen Sammlung gezeigt. Kolumba versteht sich als lebendes Museum. Charakteristisch für ein fast privates Ambiente sind das Fehlen von Objektbeschriftungen sowie das Miteinander der Werke unabhängig von chronologischen, stilgeschichtlichen oder medialen Zusammenhängen.

KONTAKT

KOLUMBA
Kunstmuseum des Erzbistums Köln
Kolumbastraße 4
50667 Köln
Tel.: + 49 (0)221-933193-0
E-Mail: mail@kolumba.de
www.kolumba.de

KOLUMBA

KUNSTMUSEUM DES ERZBISTUMS KÖLN



Kapitel 1
Anne Teresa de Keersmaeker/ Rosas Dark Red
Kolumba © Anne van Aerschoot



Kapitel 1
Anne Teresa de Keersmaeker/ Rosas Dark Red
Kolumba © Anne van Aerschoot

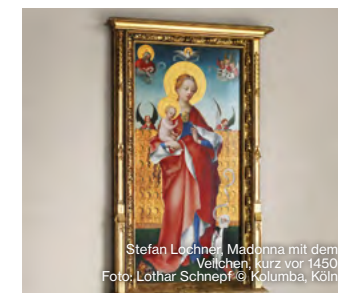
HIGHLIGHT 2021/2022

DAS KLEINE SPIEL ZWISCHEN DEM ICH UND DEM MIR – KUNST UND CHOREOGRAFIE EINE KOOPERATION VON KOLUMBA UND TANZ.KÖLN BIS 16. AUGUST 2021

Die Ausstellung besteht in diesem Jahr aus acht Kapiteln, die sich in einer öffentlichen Aufbauphase fortlaufend verändert und zusammengefügt hat. Sie vereint Arbeiten von Künstler_innen, die herkömmliche Körperbilder einer kritischen Überprüfung unterziehen und in verschiedenen künstlerischen Medien nach anderen Möglichkeiten der Repräsentation suchen. Die Ausstellung holt die Choreografie und den Tanz von der Bühne weg in den Aktionsraum des Museums, dem Publikum viel näher.



Esther Kläs, U-J, 2020, Heinz Brelloh, Lebensgröße, 1995, Foto: Lothar Schnepf © Kolumba, Köln



Stefan Lochner, Madonna mit dem Veilchen, kurz vor 1450
Foto: Lothar Schnepf © Kolumba, Köln

ANGEBOT FÜR GRUPPEN

NACHGEFRAGT!

Ein neues Format der Kunstvermittlung, das nach dem individuellen Museumsbesuch die Situation eines moderierten Gesprächs stellt, dessen Inhalte von den Teilnehmer_innen bestimmt werden. Sie werden also nicht durchs Museum geführt, sondern haben nach ihrem Besuch ab 17 Uhr die Gelegenheit, sich eingehend zu informieren. Unsere Referent_innen sind in allen Aspekten des Museumskonzepts zuhause und stehen Ihnen dazu Rede und Antwort.



Tragedia Civile, 1975/2007, Detail
Foto: Lothar Schnepf © Kolumba, Köln



Frank Vinken, Ruhr Museum

UNESCO-WELTERBE ZOLLVEREIN

Die „schönste Zeche“ der Welt: Die Zeche und Kokerei Zollverein in Essen ist Wahrzeichen des Ruhrgebiets und neben dem Denkmal auch ein symbolischer Ort des Wandels: vom Steinkohlebergwerk der Superlative zu einem attraktiven Standort für Kultur und Freizeit, Bildung und Wirtschaft. Zollverein ist heute Heimat von Firmen, Ateliers, Gastronomie und Ausstellungen. Freizeitmöglichkeiten und saisonale Highlights – z.B. der Zollverein-Park, das Werksschwimmbad und die Zollverein-Eisbahn – sind über die Region hinaus bekannte Angebote. Neben dem Red Dot Design Museum lockt besonders das

Ruhr Museum, das Regionalmuseum des Ruhrgebiets, Gäste auf das Welterbegelände. In der ehemaligen Kohlenwäsche erfahren Besucherinnen und Besucher alles über die Natur, Kultur und Geschichte des Reviers. Über die imposante Rolltreppe folgen sie dem früheren Weg der Kohle. Dabei geht es durch ein orange-glühendes Treppenhaus und vorbei an riesigen Industriemaschinen, rohen Betonwänden und Transportbändern. Dazwischen zeigen 6.000 Exponate, wie eine ehemals landwirtschaftliche Region zum größten Kohle- und Stahlproduktionsgebiet Europas und dann zur Metropole Ruhr wurde.

KONTAKT

UNESCO-Welterbe Zollverein
 Gelsenkirchener Straße 181
 45309 Essen
 Tel.: 0201 246810
www.zollverein.de | www.ruhrmuseum.de
besucherdienst@zollverein.de



HIGHLIGHTS 2021/2022



© Fotoarchiv Ruhr Museum; Foto: Jürgen Leyendecker / VG Bild Kunst, Bonn 2021

Im Mai 2021 eröffnet die Sonderausstellung „**Die Unsichtbare Skulptur. Der Erweiterte Kunstbegriff nach Joseph Beuys**“ auf Zollverein. Die Ausstellung ist Teil des NRW-weiten Jubiläumsprogramms „beuys 2021. 100 Jahre joseph beuys“ zum 100. Geburtstag des Künstlers im Jahr 2021.

Von Koks zu Kunst: Die Mischanlage der Kokerei Zollverein ist von Ende August bis Anfang Oktober 2021 erstmalig Schauplatz von „**NEW NOW**“, dem neuen Festival für Digitale Künste. International renommierte Künstlerinnen und Künstler und junge Talente setzen sich mit den Themen der Gegenwart auseinander und entwickeln vor Ort neue Arbeiten.



NEW NOW
 Stiftung Zollverein Sven Lorenz



Foto: Bilal Odabasi, Bergarbeiter mit seinen Kindern, Duisburg-Walsum, © Ergun Çağatay / Fotoarchiv Ruhr Museum / Stadtmuseum Berlin / Stiftung Historische Museen

Das Ruhr Museum zeigt von Juni bis Oktober 2021 die Ausstellung „Wir sind von hier. Türkisch-deutsches Leben 1990. Fotografien von Ergun Çağatay“. Zum 60. Jahrestag der Unterzeichnung des deutsch-türkischen Anwerbeabkommens präsentieren die Bilder den Kosmos türkischen Lebens der ersten und zweiten Generation in Deutschland.

GRUPPENFÜHRUNGEN

ZOLLVEREIN-FÜHRUNGEN

Gruppen folgen im Denkmalpfad dem „Weg der Kohle“ und erhalten Einblicke in die Arbeit sowie das Leben der Bergleute und Koker. Es gibt Führungen mit unterschiedlichen Schwerpunkten und auf mehreren Sprachen.
besucherdienst@zollverein.de

RUHR MUSEUM

Es gibt Gruppenführungen durch die Dauer- und alle Sonderausstellungen. 2021 kommt ein neues Führungsangebot hinzu: In der zum Schaudepot umgebauten Salzfabrik erfahren Gäste alles über die Sammlungsgeschichte und die Arbeitsweise eines Regionalmuseums.
besucherdienst@ruhrmuseum.de



Beuys auf Fahrrad © Hans Lachmann, Archiv der Evangelischen Kirche im Rheinland



Beuys Kopf seines Schülers Anatol © Johannes Höhn

BEUYS & BIKE

MIT DEM RAD ZUM JUBILÄUM

Er war Kunsttrebell und Vordenker und ist bis heute Inspirationsquelle für die internationale Kunstwelt. 2021 wäre Joseph Beuys 100 Jahre alt geworden. Zur Erinnerung an seine Werke, seine Ideen und seine Kraft, so vieles in Bewegung gesetzt zu haben, richten viele Museen in Nordrhein-Westfalen in diesem Jahr Sonderausstellungen aus. Zudem führt eine neu konzipierte Radroute zu den wichtigsten Orten seines Lebens und seiner Künstlerschaft. Sie verläuft durch die weite niederrheinische Landschaft

von Düsseldorf über Neuss und Duisburg weiter nach Mönchengladbach und Krefeld. Nach einem Halt am Schloss Moyland in Bedburg-Hau ist Kleve der Schluss- oder Ausgangspunkt. Denn die Strecken können ganz nach Lust und Laune kombiniert und in individuellen Etappen geradelt werden, die Radinfrastruktur am Niederrhein ist vorbildlich und auch für Gruppenreisen gut geeignet. Er ist das ideale Terrain für die naturnahe Kunstbetrachtung im Stil des Joseph Beuys. Weitere Infos unter www.dein-nrw.de.

beuys 2021

KONTAKT

Tourismus NRW e.V.
Völklinger Straße 4
40219 Düsseldorf
+49 (0) 211 913 20 500
info@nrw-tourismus.de

Gefördert durch:

Ministerium für Wirtschaft, Innovation,
Digitalisierung und Energie
des Landes Nordrhein-Westfalen



HIGHLIGHTS 2021

JEDER MENSCH IST EIN KÜNSTLER

27.03.2021 - 15.08.2021

Zeitgenössische Künstler beziehen Stellung zu Joseph Beuys' Ideenkosmos. Was kann Kunst für unsere Gesellschaft leisten? Die Kunstsammlung NRW in Düsseldorf schafft einen Raum für Dialoge. Besucher sind mittendrin.

KUNST = MENSCH

28.03.2021 - 01.08.2021

Werke, Dokumente, fest installierte Räume und darunter ein Raumentsemble, das so erhalten ist, wie Joseph Beuys es zu Lebzeiten eingerichtet hat. Letzteres ist einmalig in NRW. Das Kaiser Wilhelm Museum Krefeld setzt es in Szene.

LEHMBRUCK - BEUYS

26.06.2021 - 01.11.2021

Joseph Beuys und Wilhelm Lehmbruck haben das Verständnis, was Skulptur sein kann und welche gestalterische Kraft Kunst innewohnt, bedeutend geprägt. Das Lehmbruck Museum in Duisburg zeigt ihre künstlerische Verwandtschaft auf.

JOSEPH BEUYS UND DIE SCHAMANEN

02.05.2021 - 29.08.2021

Von Spiritualität, Transformation und Ganzheit hatte Joseph Beuys eine ganz eigene Vorstellung. Welche das war, darüber klärt das Museum Schloss Moyland in Bedburg-Hau auf. Es beleuchtet die Beziehung des Künstlers zu religiösen Medien.

STADTFÜHRUNGEN

KLEVE

Zu Fuß, mit dem Fahrrad oder im Bus führt die Tour zu den Lebensstationen von Beuys in Kleve. Es geht auch zu frühen Arbeiten in sein erstes Atelier im heutigen Museum Kurhaus Kleve.

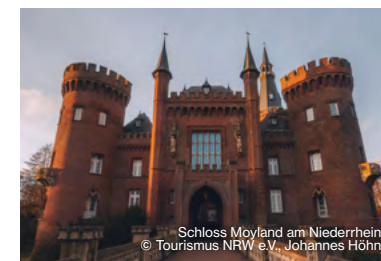


Joseph Beuys
Scheveningen, 1976.
Foto: Caroline Tisdall

INSTITUTIONSKRITIK

03.06.2021 - 24.10.2021

Bewahren, forschen und präsentieren: Das Museum Abteiberg in Mönchengladbach hinterfragt die museale Rolle. Es spiegelt Beuys' Verbindung zur Stadt und rollt die eigene Archivarbeit auf. Die Künstlerin Ghislaine Leung ist dazu eingeladen.



Schloss Moyland am Niederrhein
© Tourismus NRW e.V., Johannes Höhn

DÜSSELDORF

100 Jahre Joseph Beuys – Kunstakademie, Rheinquerung & Fettecke In Geschichten, Werken und Konzepten ist Beuys bis heute in Düsseldorf sehr präsent.



Albrecht Dürer, Kopf eines Walrosses, 1521, British Museum, London, © The Trustees of the British Museum



Albrecht Dürer, Aachener Dom und Katschhof, 1520, British Museum, London, © The Trustees of the British Museum

DÜRER WAR HIER. EINE REISE WIRD LEGENDE

Vor 500 Jahren bereist Albrecht Dürer die damaligen Niederlande und das Rheinland. Er führt ein Reisejournal, das uns die faszinierende Welt des Renaissancekünstlers eröffnet. Sichtbar wird, wie Dürer lebt, wen Dürer trifft, was Dürer begeistert. Der Aachener Dom und das Rathaus gehören dazu. Aachen besucht er im Oktober 1520 zur Krönung Karls V. und im Juli 1521 auf der Heimreise.

Jetzt reist die großartige Kunst der Reise nach Aachen: über 80 Meisterwerke Dürers, ebenso viele Werke namhafter Zeitgenossen und Nachfolger sowie Briefe, Dokumente und das Reisejournal – hochkarätige Leihgaben aus Europa und den USA. Das Aachener Suermondt-Ludwig-Museum organisiert die kunst- und kulturhistorisch bedeutende Ausstellung in Kooperation mit der Londoner National Gallery.



Albrecht Dürer, Hl. Hieronymus, 1521, © Museu Nacional de Arte Antiga, Lissabon, Portugal Photo © Selva / Bridgeman Images

MEISTERWERKE IN AACHEN

AB DEM 18. JULI 2021 IM
SUERMONDT-LUDWIG-MUSEUM

„Zu Ach hab ich gesehen die proportio-
nirten sewln mitt ihren guten capiteln von
porfit, grün und rot, und gossenstein, die
Carolus von Rom dahin hat bringen lassen
und do ein flicken; diese sind wercklich
nach Vitruvius' schreiben gemacht.“ Voller
Bewunderung beschreibt und zeichnet
Dürer das Aachener Münster. Sein in
Antwerpen gemalter Hl. Hieronymus wird
zu seinem meist kopierten Gemälde. Und
sein Walross liefert Legendenstoff.

INFORMATIONEN

„Dürer war hier. Eine Reise wird Legende“
ist Teil der Aachener Ausstellungs-
Trilogie „Dürer – Karl V. – Aachen“ unter
der Schirmherrschaft von Bundes-
präsident Frank-Walter Steinmeier.
Die Dürer-Ausstellung ist vom 18. Juli bis
zum 24. Oktober 2021 im Suermondt-

Ludwig-Museum, Wilhelmstraße 18,
Aachen zu sehen.
Öffnungszeiten: dienstags bis sonntags
10-18 Uhr, donnerstags 10-20 Uhr.
Weitere Informationen:
www.duerer2020.de
www.suermondt-ludwig-museum.de

KONTAKT

Ausstellungsbüro
Kulturbetrieb der Stadt Aachen
Mozartstr. 2-10
52058 Aachen
Tel.: +49 241 432-4902
info@duerer2020.de





LANDESMUSEUM HANNOVER. DAS WELTENMUSEUM

Unweit des Maschsees lädt das größte staatliche Museum Niedersachsens zu einer Weltreise ein: Ob Piranhas, Dinosaurier, Goldschätze und Moormumien oder Gemälde von Peter Paul Rubens und Paula Modersohn-Becker, im WeltensMuseum befindet sich alles unter einem Dach. Die NaturWelten verbinden lebendige Tiere mit beeindruckenden Präparaten, die Men-

schenWelten erzählen die fesselnde Geschichte der Menschheit von der Evolution über die Archäologie bis zur Ethnologie und die KunstWelten zeigen herausragende Stücke der Kunstgeschichte. Ein spannendes museumspädagogisches Programm macht den Besuch zu einem bleibenden Erlebnis. Ein Shop und ein Café, mit einem malerischen Innenhof, runden das Angebot ab.

KONTAKT

Landesmuseum Hannover
Willy-Brandt-Allee 5
30169 Hannover
Tel. +49 511 9807 686
landesmuseum-hannover.de
info@landesmuseum-hannover.de



Landesmuseum
Hannover
Das WeltensMuseum

HIGHLIGHTS 2021/2022



KINOSAURIER. ZWISCHEN FANTASIE UND FORSCHUNG

4.12.2020 BIS 25.5.2021

Dinosaurier sind seit Millionen von Jahren ausgestorben – und in der heutigen Populärkultur doch allgegenwärtig. Filmsequenzen, Modelle, Paläo-Art und Fossilien zeigen, dass bei der Entstehung eines »KinoSauriers« unterschiedliche Faktoren mitspielen: Spezialeffekte, der aktuelle Stand der Forschung – und meist auch ein wenig Fantasie.

IM FREIEN. VON MONET BIS CORINTH

16.7.2021 – 16.1.2022

Im Europa des frühen 19. Jhdt. tritt ein neuer Künstlertypus auf den Plan: der Freilichtmaler. Rund 100 eindrucksvolle Werke der deutschen Freilichtmalerei aus der Zeit zwischen 1820 und 1930 geben Einblick in die hauseigene Sammlung. Ergänzend setzt sich der Videokünstler Christoph Girardet mit dem deutsch-französischen Verhältnis auseinander.



ERFINDUNG DER GÖTTER. STEINZEIT IM NORDEN

1.4.2022 BIS 28.8.2022

In der Steinzeit wurden die Weichen für unser heutiges Leben gestellt: die Landwirtschaft erhielt Einzug in Niedersachsen. Die Ausstellung thematisiert die Co-Existenz der Jäger und der Bauern vor rund 7.500 Jahren – zwei entgegengesetzte Lebensformen, die erst durch eine neue Religion zueinanderfanden.



ANGEBOT FÜR GRUPPEN

SONDERFÜHRUNGEN

Zu den Ausstellungen sind Übersichtsführungen und verschiedene thematische Rundgänge buchbar. Anfragen unter info@landesmuseum-hannover.de.

MEDIAGUIDE

Gemeinsam erleben und doch selbst gestalten: der MediaGuide vermittelt ausgewählte Inhalte während des individuellen Rundgangs. Anfragen unter info@landesmuseum-hannover.de.



Foyer der Staatsgalerie © Staatsgalerie Stuttgart

STAATSGALERIE STUTTGART

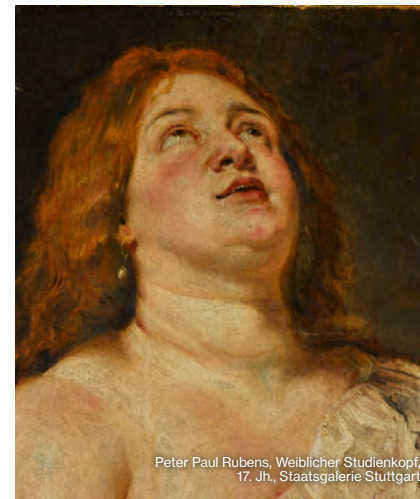
Die Staatsgalerie Stuttgart ist eines der renommiertesten Kunstmuseen in Deutschland, dessen Sammlung vom 14. Jahrhundert bis in die Gegenwart reicht. Neben einer Vielzahl an Meisterwerken über die Jahrhunderte von Holbein über Rembrandt und Rubens, Carracci und Tiepolo bis zu Claude Monets „Felder im Frühling“ gilt besonders die Sammlung der Klassischen Moderne als international herausragend. Vertreten sind alle namhaften Künstler der europäischen und amerikanischen Kunst von 1900 bis 1985. Besondere Highlights sind Oskar Schlemmers „Figurinen zum

Triadischen Ballett“ (1922), Henri Matisse „Rückenakte“, Pablo Picassos Skulpturengruppe „Die Badenden“ (1956) sowie der Beuys Raum aus dem Jahr 1984, der vom Künstler selbst eingerichtet wurde. Auch die Graphische Sammlung zählt mit ihrem umfangreichen Bestand aus der Moderne zu den großen Sammlungen ihrer Art.

Die Besucherinnen und Besucher erwartet ein Museum, dessen Sammlung und Sonderausstellungen sich auf 12.000 qm über drei Bauten, darunter der Stirling-Bau, der als Ikone der Postmoderne gilt.

KONTAKT

Staatsgalerie Stuttgart
 Konrad-Adenauer-Str. 30 - 32
 70173 Stuttgart
 T +49 711 470 40-0
 sgs_info@staatsgalerie.bwl.de
 staatsgalerie.de



Peter Paul Rubens, Weiblicher Studienkopf, 17. Jh., Staatsgalerie Stuttgart



Peter Paul Rubens, Alte Dame mit jungem Mädchen, um 1605 / 06, Staatsgalerie Stuttgart

HIGHLIGHT 2021/2022

BECOMING FAMOUS. PETER PAUL RUBENS

22.10.2021 – 20.2.2022

Peter Paul Rubens gilt als erfolgreichster Maler des Barocks. Seine Werke zeichnen eine eindrucksvolle, farbenprächtige Bildsprache mit hohem Wiedererkennungswert aus. Bereits Rubens Zeitgenossen sind bereit, Höchstpreise für seine Werke zu zahlen. Doch wie gelingt es Rubens, zu einem Maler aufzusteigen, der in ganz Europa gefeiert wird?

Die Ausstellung zeigt, wie Rubens in Italien das Fundament für seinen späteren Erfolg legt: Er ist in Italien sowohl für den Herzogshof in Mantua als auch für die mächtigen Dogenfamilien in Genua tätig. Kontinuierlich erweitert er in den Jahren 1600 bis 1608 sein Netzwerk und gewinnt einflussreiche Adelige, Gelehrte und Diplomaten als Förderer.

Mit dem Doppelbildnis »Alte Dame mit jungem Mädchen« besitzt die Staatsgalerie eines der wenigen Porträts, die Rubens für die mächtigsten Familien der Republik Genua fertigt. Es gilt bislang als einziges Rubensoriginal in der Sammlung. Dieses und weitere Rubens-Gemälde werden aktuell in der Staatsgalerie untersucht. Die Forschungskampagne zu diesen Gemälden ist Anlass für die Ausstellung, die rund 100 Gemälde und Arbeiten auf Papier aus eigenem Bestand und Leihgaben aus Privatsammlungen und Museen zeigt.

ANGEBOT FÜR GRUPPEN

Zu der Ausstellung gibt es verschiedene Führungen und Gruppenangebote. Für Anfragen wenden Sie sich bitte an

sgs_fuehrungsservice@staatsgalerie.bwl.de.
 Das gesamte Programm finden Sie unter staatsgalerie.de.



Kunsthalle Mannheim/Heiko Daniels

DIE KUNSTHALLE MANNHEIM

Die Kunsthalle Mannheim ist eine der ersten Bürgersammlungen der Moderne. Bereits 1910 erwarb Fritz Wichert das berühmteste Gemälde der Mannheimer Sammlung: Édouard Manets „Die Erschießung Kaiser Maximilians“. Aktuell umfasst die Sammlung rund 2.300 Gemälde, 860 Skulpturen und Installationen, 34.000 Graphiken und 800 Objekte der angewandten Kunst. Neben Meisterwerken der Malerei und Graphik von Max Beckmann bis Francis Bacon

glänzt die Sammlung mit einem Fokus auf Skulpturen von Auguste Rodin bis Thomas Hirschhorn. Zudem zeigt sie Installationen von Alicja Kwade, Rebecca Horn, William Kentridge, Joseph Kosuth und James Turrell. Neben der Pflege der Sammlung bilden die Entwicklung hochkarätiger Ausstellungen sowie die Provenienzforschung Schwerpunkte der wissenschaftlichen Arbeit an der Kunsthalle.

KONTAKT

Kunsthalle Mannheim
Friedrichsplatz 4
68165 Mannheim
+49 621 293 6423
kunsthalle@mannheim.de
www.kuma.art



HIGHLIGHTS 2021/2022

Anselm Kiefer, Palmsontag, 2007, Sammlung Grothe im Franz Marc Museum & Schwarze Flocken, 2006, Sammlung Grothe in der Kunsthalle Mannheim; Foto: Rainer Diehl



ANSELM KIEFER

Bis 22.08.21

Von frühen Arbeiten wie „Große Fracht“ (1981/ 1996) mit applizierten Bleiobjekten über die vierteilige Installation „Palmsontag“ (2007) bis zum Werk „Hortus Conclusus“ (2014) zeigt die Kunsthalle Mannheim großformatige, mehrdimensionale Bilder und Skulpturen eines der bekanntesten deutschen Künstler der Nachkriegszeit.

JAMES ENSOR

11.06.-03.10.21

Der belgische Maler und Zeichner James Ensor (1860-1949) gilt als Symbolist und einer der Wegbereiter des Expressionismus. Besonders bekannt sind seine farbenfrohen Masken- und Skelettbilder. Die Kunsthalle Mannheim zeigt über 60 Gemälde und mehr als 120 Graphiken aus dem Motivkreis Selbstbildnis – Maske – Tod – Stilleben.



James Ensor, Der Tod und die Masken, 1897; © Liege, Musée des Beaux-Arts - La Boverie

MUTTER

01.10.21-06.02.22

Mit dem internationalen Ausstellungsprojekt „MUTTER!“ zeigt die Kunsthalle Mannheim in Kooperation mit dem Louisiana Museum of Modern Art, wie die veränderte Wahrnehmung von Mutterschaft in der Kunst gespiegelt wird. Zu sehen sind unter anderem Werke von Egon Schiele, Pablo Picasso, Paula Modersohn-Becker, Louise Bourgeois, Yoko Ono und Rineke Dijkstra.



Peter Hujer, David Brintzenhofs #6, 1982; © 1987 The Peter Hujer Archive LLC; Courtesy Pace Gallery, New York and Fraenkel Gallery, San Francisco

ANGEBOT FÜR GRUPPEN

Führungen für Gruppen können Sie gerne bei uns buchen. Die Teilnehmerzahl ist auf 25 Personen begrenzt. Für Planung und

Beratung stehen wir Ihnen gerne telefonisch oder per E-Mail unter 0621/293-6446 oder kunstvermittlung@kuma.art zur Verfügung.



Der Flug des Phoenix, Kunstareal München

KUNSTAREAL MÜNCHEN

Das Kunstareal München liegt im Herzen von München und ist mit seinen 18 Museen, zahlreichen Kulturinstitutionen und über 40 Galerien einer der wichtig-

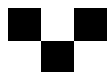
sten Kulturstandorte Europas. Auf einer Fläche von 500 x 500 Metern treffen Besucher*innen auf eine einmalige Verbindung von Kunst, Kultur und Wissen.

KONTAKT

Kunstareal München
vom Königsplatz bis zur Theresienstraße
www.kunstareal.de
info@kunstareal.de
T +49 (0) 89.238 05 12 03

**Kunstareal
München**

Kunst
Kultur
Wissen



DER BLAUE REITER

STÄDTISCHE GALERIE IM LENBACHHAUS UND KUNSTBAU MÜNCHEN

AB 23. MÄRZ 2022

Erleben Sie den Blauen Reiter in all seinen Facetten! Malerei, Musik, Hinterglasbilder u.v.m. Von den Bezügen innerhalb des Kollektivs zu den Einflüssen anderer Kulturen, reflektieren wir das gesellschafts-politische Umfeld zu Beginn des 20. Jahrhunderts. Ein Highlight für jeden Blauen Reiter Fan!

www.lenbachhaus.de

LENBACHHAUS



Franz Marc, in: Almanach Vignette für den Buchstaben A, Der Blaue Reiter, 1912

BERTEL THORVALDSEN UND LUDWIG I.

DER DÄNISCHE BILDHAUER IM BAYERISCHEN AUFTRAG GLYPTOTHEK MÜNCHEN

BIS 25. JULI 2021

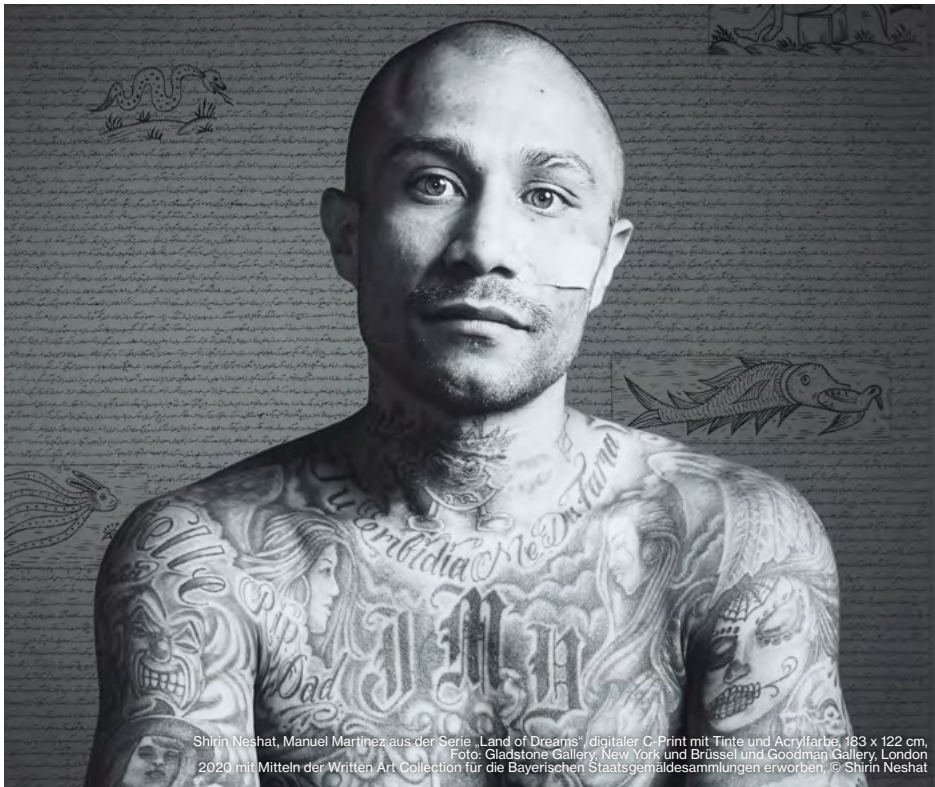
Die Ausstellung geht der Beziehung zwischen Staatsmann und Künstler sowie ihren heute noch sichtbaren Spuren in München nach. Im Mittelpunkt stehen die Arbeiten Thorvaldsens für den bayerischen König wie die Restaurierung der Ägineten – Highlights der Glyptothek.

www.antike-am-koenigsplatz.mwn.de

Antike am Königsplatz
Antikensammlungen und Glyptothek



Thorvaldsens Museum Kopenhagen



SHIRIN NESHAT. LIVING IN ONE LAND, DREAMING IN ANOTHER

PINAKOTHEK DER MODERNE | KUNST
26. NOVEMBER 2021 - 24. APRIL 2022

Die iranische Künstlerin Shirin Neshat verbindet die Traditionen persischer und westlicher Bildsprachen. 2019 beschäftigt sie sich zum ersten Mal mit ihrer Exilheimat

USA und schafft das medienübergreifende Werk „Land of Dreams“, das erstmalig in einer europäischen Institution gezeigt wird. www.pinakothek-der-moderne.de



TO BE SEEN. queer lives 1900–1950

NS-DOKUMENTATIONSZENTRUM MÜNCHEN
23. MÄRZ BIS 9. OKTOBER 2022

Die Ausstellung widmet sich der bewegten Geschichte von LGBTIQ* in der ersten Hälfte des 20. Jahrhunderts. Sie öffnet den Blick für die Vielfalt der historischen Erfahrungen

ebenso wie für Fragen der Gegenwart und zeigt neben historischen Zeugnissen auch Werke von Künstler*innen der Gegenwart. www.ns-dokuzentrum-muenchen.de





DEUTSCHES HISTORISCHES MUSEUM

Das Deutsche Historische Museum ist Deutschlands nationales Geschichtsmuseum. In Berlins historischer Mitte gelegen versteht es sich als ein Ort lebendiger Vermittlung und Diskussion von Geschichte. Die Wechselausstellungen widmen sich prägenden historischen Ereignissen, Epochen und gesellschaftlichen Entwicklungen. 2021 be-

leuchtet das Deutsche Historische Museum die Geschichte der Bundesrepublik in ihrem deutsch-deutschen und internationalen Kontext anhand der internationalen Großausstellung documenta. 2022 rücken zwei der weltweit einflussreichsten deutschen Persönlichkeiten des 19. Jahrhunderts in den Fokus: Richard Wagner und Karl Marx.

KONTAKT

Deutsches Historisches Museum
Pei-Bau
Hinter dem Gießhaus 3
10117 Berlin
www.dhm.de



HIGHLIGHTS 2021/2022

DOCUMENTA. POLITIK UND KUNST 18. JUNI 2021 BIS 9. JANUAR 2022

Das Deutsche Historische Museum stellt die Geschichte der documenta erstmals in den Kontext der politischen, kultur- und gesellschaftsgeschichtlichen Entwicklung der Bundesrepublik Deutschland in der zweiten Hälfte des 20. Jahrhunderts: Anhand von Kunstwerken, Filmen, Dokumenten, Plakaten und anderen kulturhistorischen Objekten sind die vielfältigen Wechselwirkungen zwischen Politik und Kunst zu sehen.



KARL MARX UND DER KAPITALISMUS 28. JANUAR BIS 21. AUGUST 2022

Als Philosoph, Journalist, Ökonom und politischer Aktivist reagierte Karl Marx auf den umfassenden sozialen und kulturellen Wandel seiner Zeit. Bis heute hat sein Werk großen Einfluss. Das Deutsche Historische Museum beleuchtet die zentralen Themen des großen Denkers wie Ökonomie und Krisen, die zunehmende soziale Polarisierung und die Überwindung der gesellschaftlichen Verhältnisse.

RICHARD WAGNER UND DAS DEUTSCHE GEFÜHL 8. APRIL BIS 11. SEPTEMBER 2022

Als Philosoph, Journalist, Ökonom und politischer Aktivist reagierte Karl Marx auf den umfassenden sozialen und kulturellen Wandel seiner Zeit. Bis heute hat sein Werk großen Einfluss. Das Deutsche Historische Museum beleuchtet die zentralen Themen des großen Denkers wie Ökonomie und Krisen, die zunehmende soziale Polarisierung und die Überwindung der gesellschaftlichen Verhältnisse.



ANGEBOTE FÜR GRUPPEN

In allen Ausstellungen werden Führungen für alle Alters- und Zielgruppen in Deutsch, Englisch und weiteren Fremdsprachen

angeboten. Der Besucherservice berät Sie gern: fuehrung@dhm.de oder Tel. +49 30 20304-750/-751.



Außenansicht Jüdisches Museum Berlin, Libeskind-Bau mit Garten des Exils und Holocaust-Turm
Jüdisches Museum Berlin, Foto: Jens Ziehe

JÜDISCHES MUSEUM BERLIN

Mit seiner symbolkräftigen Libeskind-Architektur und beeindruckenden Ausstellungen gehört das Jüdische Museum Berlin unbestritten zu den Highlights der Hauptstadt. 2020 hat das Haus seine vollkommen neu konzipierte Dauerausstellung eröffnet.

Facettenreich, vielstimmig und interaktiv zeigt sie Jüdische Geschichte und Gegenwart in Deutschland vom frühen Mittelalter bis in die heutige Zeit. Thematische Inseln laden zudem ein, sich mit allen Sinnen in jüdische Kultur zu vertiefen. Besucher*innen hören z.B. jüdische Musik oder erfahren in Interviews, wie und warum Jüdinnen und Juden heute den Geboten folgen.

KONTAKT

Jüdisches Museum Berlin
Lindenstr. 9-14, 10969 Berlin
www.jmberlin.de

Für 2021/22 stehen spannende Wechselausstellungen auf dem Programm: von der Videokünstlerin Yael Bartana* über Frédéric Brenners Porträts jüdischer Persönlichkeiten in Berlin bis zum Aufklärer Moses Mendelssohn*.

Familien und Kinder können sich auf die neue Kinderwelt ANOHA freuen. Dort tauchen sie spielend in die Geschichte der Arche Noah ein und sind eingeladen, diese aktiv mitzugestalten.

**JÜDISCHES
MUSEUM
BERLIN**



Blick auf die Installation „Mesubin“ von Yael Reuveny und Clemens Walter am Schluss der Dauerausstellung
Jüdisches Museum Berlin, Foto: Yves Sucksdorff

EINTRITT

Dauerausstellung/Kinderwelt ANOHA: kostenfrei
*Wechselausstellungen: Regulär: 8 €, Ermäßigt: 3 €, Kinder (< 18 Jahre): kostenfrei
Zeitfenstertickets unter shop.jmberlin.de/#/tickets

BUCHUNG & INFOS:

T: 030 - 259 93 305 (Mo-Fr, 10-16 Uhr)
E-Mail: visit@jmberlin.de
www.jmberlin.de/reisegruppen

Gruppen bitte min. 4-6 Wochen vorab anmelden.



Blick in den Themenraum „Tora“
Jüdisches Museum Berlin, Foto: Yves Sucksdorff



Blick in den Themenraum „Klang“
Jüdisches Museum Berlin, Foto: Yves Sucksdorff



Caspar David Friedrich, Wanderer über dem Nebelmeer, um 1817, Dauerleihgabe Stiftung Hamburger Kunstsammlungen, Foto E. Walford

HAMBURGER KUNSTHALLE

Die Hamburger Kunsthalle zählt heute zu den bedeutendsten und größten Kunstmuseen in Deutschland. Ihre international einzigartige Sammlung aus acht Jahrhunderten Kunst und zahlreiche, renommierte Sonderausstellungen ziehen jährlich hunderttausende Besucher*innen aus aller Welt an. Erleben Sie nicht nur den weltberühmten Wanderer über dem Nebelmeer von Caspar David Friedrich sondern auch auf rund 12.000 qm einen faszinierenden Rundgang durch die Europäische Kunstgeschichte

mit Meisterwerken vom Mittelalter bis in die Gegenwart. Diese Sammlung bleibt in Bewegung: Regelmäßig werden ausgesuchte Bereiche der über 1.000 ausgestellten Werke auf spannende Weise neu arrangiert. Dieses Jahr werfen wir ein neues Licht auf den Impressionismus, eine der beliebtesten Epochen überhaupt. Und freuen Sie sich schon jetzt auf 2024, wenn wir den 250. Geburtstag von Caspar David Friedrich mit einer großen, internationalen Retrospektive feiern.

KONTAKT

Hamburger Kunsthalle
Glockengießerwall 5
20095 Hamburg
040-428131200
info@hamburger-kunsthalle.de
www.hamburger-kunsthalle.de

**HAMBURGER
KUNSTHALLE**

HIGHLIGHTS 2021/2022/2023

KLASSE GESELLSCHAFT ALLTAG IM BLICK NIEDERLÄNDISCHER MEISTER. MIT LARS EIDINGER UND STEFAN MARX

26.11.2021 – 27.03.2022

In der Ausstellung treffen die berühmten Alltagsszenen und Gesellschaftsbilder der niederländischen Meister auf neue Arbeiten von Lars Eidinger und Stefan Marx. Durch diese ungewöhnliche Gegenüberstellung entsteht ein spannender Dialog, der neue Blicke auf die Kunst der Alten Meister ermöglicht und ihre ungebrochene Aktualität bezeugt.



Pieter de Hooch, Der Leibesboote, um 1670, Foto: E. Walford



Dante Gabriel Rossetti, Helena von Troja, 1863, Foto: E. Walford

VIJA CELMINS | GERHARD RICHTER - DOUBLE VISION

12.05. – 27.08.2023

Vija Celmins (*1938) und Gerhard Richter (*1932) zählen zu den international renommiertesten Künstler*innen ihrer Generation. Die Kunsthalle führt die Gemälde, Zeichnungen, Druckgraphiken und Skulpturen der in New York und Köln lebenden Künstler*innen erstmalig in einen Dialog und macht überraschende Verbindungen sichtbar.

FEMME FATALE

9.12.2022 – 10.04.2023

Ende des 19. Jahrhunderts etabliert sich in bildender Kunst und Literatur mit der Femme fatale ein Frauentypus, der die männliche Imagination einer verführerischen, aber letztlich fatalen – weil oftmals tödlichen – Weiblichkeit verkörpert. Diese Vorstellungsbilder reichen von den ätherischen Frauenbildern der englischen Präraffaeliten über die Salonmalerei des Fin de Siècle bis ins 20. Jahrhundert.

ANGEBOTE FÜR GRUPPEN

FÜHRUNGEN

Ein Team erfahrener Kunstvermittler*innen begleitet Ihre Gruppe durch die Sammlung und Sonderausstellungen der Kunsthalle. Buchung über den Museumsdienst Hamburg: info@museumsdienst-hamburg.de oder Tel +49(0)40-428131-0

GASTRONOMIE UND SHOP

Besuchen Sie das Café Das Liebermann in der historischen Säulenhalle. Oder genießen Sie im Restaurant The Cube in der Galerie der Gegenwart einen der schönsten Blicke über die Binnenalster. Der Museumsshop im Foyer bietet ein umfangreiches Sortiment an Publikationen, Designartikeln und Geschenkideen.

MUSEUMSLANDSCHAFT HESSEN KASSEL



Blick auf Schloss Wilhelmshöhe

Die Museumslandschaft Hessen Kassel (MHK) ist ein einmaliges Ensemble aus drei Parks, vier Schlössern und zehn Sammlungen inklusive dem UNESCO Welterbe Bergpark Wilhelmshöhe. Durch landgräfliche und kurfürstliche Sammelleidenschaft kamen hier über Jahrhunderte hinweg mannigfaltige und bedeutende Kunstschätze zusammen.

HIGHLIGHT 2021



Marmorbad Karlsruhe

KASSEL... MIT ALLEN WASSERN GEWASCHEN!

16.5.-12.09.2021

Die große Sonderausstellung der MHK zeigt in fünf Museen fünf Ausstellungen, die sich mit der lebensspendenden Kraft des Wassers beschäftigen und beleuchten die symbolische Bedeutung in Geschichte und Kultur.

ANGEBOTE FÜR GRUPPEN

SONDERFÜHRUNGEN

Unsere Gruppenführungen vermitteln Ihnen einen Überblick über die Verbindung von Kunstschätzen in den Museen und Schlössern mit den Naturschönheiten in den Parks.

Zum Themenjahr Wasser werden spezielle Sonderführungen durch die fünf Ausstellungen angeboten. Anfragen unter besucherdienst@museum-kassel.de

KONTAKT

Museumslandschaft Hessen Kassel
Schloss Wilhelmshöhe
34121 Kassel
Tel. +49 (0) 561 316 80 - 123
www.museum-kassel.de
info@museum-kassel.de

mhk
museumslandschaft
hessen kassel

ZEPPELIN MUSEUM FRIEDRICHSHAFEN



© DBT Foto Denger

Das Zeppelin Museum macht Innovationen in Technik und Kunst erlebbar. Auf 4000m2 und mit 1500 Exponaten, originalen Bild-, Ton-, und Filmaufnahmen wird der Mythos Zeppelin lebendig. Highlights sind die begehbare Teilrekonstruktion der LZ 129 Hindenburg und eine beachtliche Kunstsammlung, die die großen Meister der klassischen Moderne beherbergt.

HIGHLIGHT 2021



© Zeppelin Museum, Foto Tretter

BEYOND STATES. ÜBER DIE GRENZEN VON STAATLICHKEIT

05.02.2021- 07.11.2021

Internationale Künstler*innen zeigen wie man richtig für die Apokalypse preppt, wie man Whistleblower wird und was wäre, wenn man auch für Staatsbürgerschaften Abos abschließen könnte. Ob Grenzen noch heute relevant sind und welche Fragen die Luftschiffahrt dazu aufgeworfen hat, wird hier multimedial gezeigt.

ANGEBOTE FÜR GRUPPEN

ZEPPELINGESCHICHTE

Möchten Sie sich einmal wie ein Zeppelin-Passagier im Jahr 1936 fühlen? Beim Rundgang durch das Museum steigen Sie über

ein Fallreep in die rekonstruierten Passagierräume der LZ 129 Hindenburg und erkunden den Zeppelin. Anfragen und weitere Angebote unter: anmeldung@zeppelin-museum.de

KONTAKT

Zeppelin Museum Friedrichshafen
Seestraße 22
D-88045 Friedrichshafen
Tel. 07541 3801 0
www.zeppelin-museum.de
info@zeppelin-museum.de


ZEPPELIN MUSEUM
FRIEDRICHSHAFEN



Kunsthaus Zürich: Erweiterungsbau von David Chipperfield
Alle Gebäudefotos © Juliet Haller, Amt für Städtebau, Zürich.

ERÖFFNUNG DER KUNSTHAUS ERWEITERUNG

Im Oktober 2021 eröffnet das Kunsthaus Zürich seinen spektakulären Erweiterungsbau von David Chipperfield Architects. Zusammen mit dem bestehenden Gebäude-Ensemble entsteht das grösste Kunstmuseum der Schweiz. Die eigene Sammlung mit Kunst von der Renaissance bis zur Gegenwart wird durch hochkarätige private Sammlungen ergänzt.

Die frei zugängliche zentrale Halle des Chipperfield-Baus bietet Raum für die Interaktion zwischen Kunst und Publikum.

Neben einem attraktiven Design-Shop, gibt es einen eleganten Barbereich, sowie den „Garten der Kunst“. All diese Lokalitäten sind auch ausserhalb der Öffnungszeiten des Museums zugänglich. Wer auf der Terrasse des rundum verglasten Kunsthhaus-Restaurants Platz nimmt wird Teil des urbanen Lebens mit Blick auf Werke von Pipilotti Rist, Auguste Rodin und Kader Attia. Für Kunst- und Architekturliebhaber ist der Besuch des neuen Erweiterungsbaus von David Chipperfield ein Muss.

KONTAKT

Kunsthaus Zürich
Heimplatz 1
8001 Zürich
Tel. +41 44 253 84 84
www.kunsthhaus.ch
info@kunsthhaus.ch

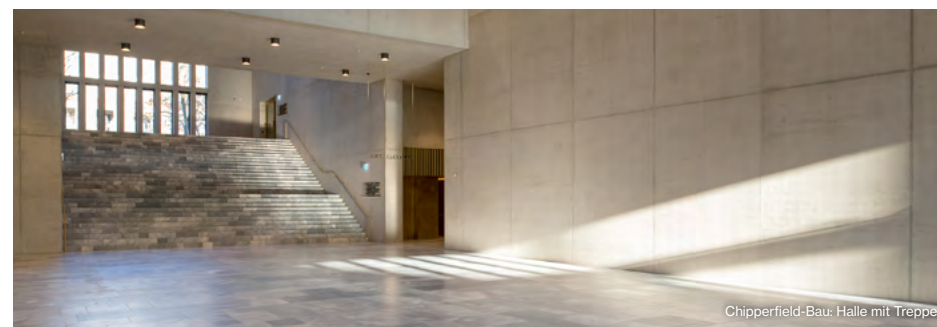
KUNSTHAUS ZÜRICH



Chipperfield-Bau: Bar



Chipperfield-Bau: Shop



Chipperfield-Bau: Halle mit Treppe



Chipperfield-Bau: Kasse/Information

HIGHLIGHTS

GERHARD RICHTER. LANDSCHAFT.

26.3. – 25.7.21

Mit rund 130 Werken umfasst die Ausstellung sämtliche von Richter zum Thema Landschaft verwendeten Medien von Malerei, Zeichnung, Druckgrafik und Fotografie bis hin zu Künstlerbüchern.



Gerhard Richter, Vierwaldstätter See, 1969, Daros Collection, © Gerhard Richter



Ferdinand Hodler, Plakat 'Secession - Ver Sacrum', 1904, Plakatsammlung, Museum für Gestaltung Zürich/ZHdK

HODLER, KLIMT UND DIE WIENER WERKSTÄTTE

21.5. – 29.8.21

Gustav Klimt forderte um 1900 die Überwindung der traditionellen Unterscheidung von «hoher» und «angewandter» Kunst. Die Wiener Werkstätte wurde zum Motor dieser Bewegung und beeinflusste auch Schweizer Künstler wie Ferdinand Hodler.

EARTH BEATS

9.10.21 – 6.2.22

Das Naturbild befindet sich im Wandel. «Earth Beats» ist ein künstlerisches Plädoyer zum Schutz der Erde und ihrer natürlichen Ressourcen für zukünftige Generationen, erwachsen aus der Dringlichkeit der Gegenwart.



Ursula Biemann, Forest Law (Selva Juridica), Filmstill, 2014, Courtesy the artist, © Ursula Biemann

SAMMLUNG

Höhepunkte bilden nicht nur die grösste Munch-Sammlung ausserhalb Norwegens sowie die umfangreichste Werksammlung Alberto Giacomettis, sondern auch herausragende Gemälde des Impressionismus und der klassischen Moderne – von Picasso, Monet und Chagall bis hin zu Beckmann,

Kokoschka und Corinth. Neben der Pop Art von Warhol und Hamilton sind Werke von Künstlern wie Rothko, Twombly, Beuys und Baselitz vertreten. Videoinstallationen und Fotografien wie von Fischli/Weiss oder Pipilotti Rist führen bis ins 21. Jahrhundert.



Foto: Franca Candrian, Kunsthaus Zürich

GRUPPENFÜHRUNGEN

SAMMLUNG UND WECHSELAUSTELLUNGEN

Ob Gender-Themen, Provenienz oder Kunstgeschichte: Zu den vielfältigen Aspekten der Sammlung und zu den verschiedenen Ausstellungen finden regelmässig Führungen und Workshops statt. Private Programme organisiert das Kunsthaus gerne auf Anfrage.

ARCHITEKTUR

Besondere Gelegenheit: Noch vor der Eröffnung des Chipperfield-Baus im Oktober können dort Architekturführungen organisiert werden. Bis 31.7.2021.

Weitere Informationen:

www.kunsthhaus.ch/besuch-planen/angebote/
Telefonische Auskunft:

+41 44 253 84 06 (Mo-Fr 9-12 Uhr)

Anfragen kunstvermittlung@kunsthhaus.ch



KARLSRUHE

DEUTSCHLANDS ERSTE UNESCO CITY OF MEDIA ARTS

Wo sind wir?

Mitten in Karlsruhe. Ahh, diese idyllische Residenzstadt im Südwesten Deutschlands. Dort, wo man Verfassungsrichtern beim Italiener begegnen kann. Wo ihre berühmten roten Roben in einer kleinen Schneiderei im malerischen Hinterhof des ehemaligen Schlachthofs, heute ein Kreativpark, maßgefertigt werden.

Ja, genau: Karlsruhe.

Das ZKM Zentrum für Kunst und Medien wurde von Fachleuten zum viertwichtigsten Kunstmuseum der Welt gewählt. Kein Wunder, dass Karlsruhe als erste Stadt Deutschlands die Auszeichnung „UNESCO City of Media Arts“ erhielt –

und damit nun Teil eines lebendigen internationalen Netzwerks kreativer Städte ist.

Einmal im Jahr ruft Karlsruhe die „Seasons of Media Arts“ aus. Digitale Inszenierungen im Stadtgebiet führen Einheimischen und Besuchern plastisch vor Augen, was es heißt, eine „Smart City“ zu sein.

War's das schon?

Nein, längst nicht. Es fängt erst an. Die vielen Kunstwerke im öffentlichen Raum der Stadt sind Monumente ihres Selbstverständnisses: Kreativ, weltoffen, tolerant und vor allem experimentierfreudig.

Mithin: Das ideale Ziel für einen Kultururlaub.

KONTAKT

Tourist-Information Karlsruhe
Kaiserstraße 72 - 74
76133 Karlsruhe
Tel.: +49 (0) 721 602997 580
touristinfo@karlsruhe-tourismus.de
www.karlsruhe-tourismus.de

karlsruhe
tourismus

HIGHLIGHTS 2021/2022

175 JAHRE KUNSTHALLE KARLSRUHE

17. JULI BIS 19. SEPTEMBER 2021

2021 feiert die Kunsthalle Karlsruhe mit der Ausstellung „Inventing Nature. Pflanzen in der Kunst“ ihr 175-jähriges Bestehen. Vor dem Hintergrund des Klimawandels und des global zunehmenden Umweltbewusstseins nimmt die Ausstellung unser Verhältnis zur Welt der Pflanzen in den Blick. Meisterwerke aus der eigenen Sammlung treten mit zeitgenössischen Werken in den Dialog und führen den Wandel unseres Verständnisses von „grüner“ Natur vor Augen. Die Ausstellungen der Kunsthalle lassen sich auf unterschiedliche Weise auch online entdecken unter kunsthalle-karlsruhe.de

GÖTTINNEN DES JUGENDSTILS

18. DEZEMBER 2021 BIS
19. JUNI 2022

Nackte Körper, wallende Gewänder, üppiges Haar – Künstler und Designer des Jugendstils idealisieren die Frau als verführerische Fee oder furchteinflößende Femme fatale. Die Vielzahl weiblicher Abbildungen ist nicht nur Ausdruck sehnsüchtiger Visionen – gleichzeitig findet ein gesellschaftlicher Wandel statt: Frauen verlangen nach Bildung und Berufstätigkeit, Teilhabe und politischer Mitsprache. Dank einzigartiger Objekte entwirft die Ausstellung ein schillerndes und faszinierendes Bild der Frau, das uns noch heute prägt.

ANGEBOT FÜR GRUPPEN

JUGENDSTIL IN KARLSRUHE

Erleben Sie die Ausstellung „Göttinnen des Jugendstils“ (Führung inkl. Eintritt)



SCHLOSSLICHTSPIELE – KARLSRUHE STRAHLT

4. AUGUST BIS
19. SEPTEMBER 2021

Das einzigartige SCHLOSSLICHTSPIELE Light Art Festival macht die UNESCO City of Media Arts in den Sommermonaten zum Erlebnismittelpunkt der ganzen Region und strahlt weit darüber hinaus. Die Karlsruher und ihre Gäste lieben die besondere Atmosphäre, wenn sich vom weitläufigen Schlossplatz aus spektakuläre Lichtprojektionen internationaler Künstler und Künstlerkollektive auf der Schlossfassade erleben lassen – jeden Abend bei freiem Eintritt!

sowie einen Architekturrundgang durch die Karlsruher Innenstadt zum Thema Jugendstil unter fachkundiger Führung.



Fondation Beyeler

BASEL

KULTURHAUPTSTADT DER SCHWEIZ

Nahezu 40 Museen mit Ausstellungen von Weltruf machen Basel zur Kulturmetropole. Es überrascht nicht, dass immer mehr Kunstliebhaber die Stadt am Rheinknie entdecken. Ein Besuchermagnet ist die Fondation Beyeler. Das meistbesuchte Kunstmuseum der Schweiz begeistert mit erstklassigen Ausstellungen moderner und zeitgenössischer Kunst. In der ältesten öffentlichen Kunstsammlung der Welt, im Kunstmuseum Basel, können Werke von Holbein bis Picasso sowie hochkarätige Sonderausstellungen bestaunt werden. Daneben verfügt Basel aber auch über eine

lebendige, junge Kunstszene. Gerade im Bereich Urban Art entstehen immer neue und Aufsehen erregende Kunstwerke. Verbinden Sie Ihren Basel-Aufenthalt mit dem Besuch hochkarätiger Ausstellungen und einem Spaziergang durch die Stadt, wo Sie sich selbst ein Bild über die Kombination von gut bewahrter Altstadt und farbenfrohen Graffitis an bekannten und weniger bekannten Orten machen können. Gut zu wissen: Mit der kostenlosen BaselCard erhalten Sie 50% Rabatt auf den Eintritt in Museen, Zoo oder Theater sowie freie ÖV-Nutzung.

KONTAKT

Basel Tourismus
Aeschenvorstadt 36
CH-4010 Basel
Tel. +41 61 268 68 68
info@basel.com
www.basel.com

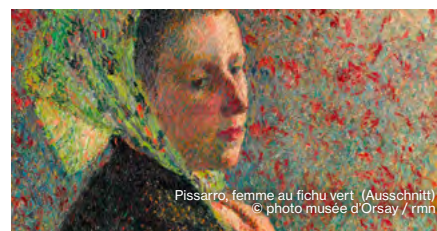


HIGHLIGHTS 2021/2022



OLAFUR ELIASSON IN DER FONDATION BEYELER APRIL BIS JULI 2021

Eliassons breiter Praxis – Skulptur, Malerei, Fotografie, Film und Installationen – wurden weltweit zahlreiche Ausstellungen gewidmet. Unter Einbezug einer Vielzahl von Perspektiven – menschlichen wie nicht-menschlichen – lädt seine Kunst dazu ein, zukünftige Formen der Koexistenz zu erarbeiten.
www.fondationbeyeler.ch



PISSARRO IM KUNSTMUSEUM BASEL 4.9.2021-23.1.2022

Camille Pissarro (1830–1903) gehörte zu den bedeutendsten Künstlern im Frankreich des 19. Jahrhunderts. Als zentrale Figur prägte Pissarro den Impressionismus massgebend. Dabei schenkte er als einziger Impressionist der Landschaft wie auch der menschlichen Figur gleichermaßen Aufmerksamkeit.
www.kunstmuseumbasel.ch



NACHHALTIGKEIT IN DER KUNST 5.6 BIS 5.9.2021

Angesichts der drängenden Umweltfragen sind Themen wie «Vermüllung des Planeten» erneut ins Zentrum künstlerischer Praktiken gerückt. Die Ausstellung Territories of Waste im Museum Tinguely stellt diese Positionen zeitgenössischer Kunst in den Mittelpunkt und schaut zurück auf die Kunst der zweiten Hälfte des 20. Jahrhunderts.
www.tinguely.ch



GOYA IN DER FONDATION BEYELER 10.10.2021-23.1.2022

Die Fondation Beyeler widmet Francisco de Goya (1746–1828) eine der bisher bedeutendsten Ausstellungen ausserhalb Spaniens. Goya ist einer der letzten grossen Hofkünstler und der erste Wegbereiter der modernen Kunst. Seine Kunst übt bis heute eine magische Faszination aus.

HESSEN NEU ENTDECKEN!



HIGHLIGHTS 2021/2022

MUSEUM WIESBADEN
**ALLES! 100 JAHRE
JAWLENSKY IN
WIESBADEN**
17. SEPTEMBER 2021
BIS 27. MÄRZ 2022
www.museum-wiesbaden.de

RÖMERKASTELL SAALBURG
**HAMMER! HANDWERKEN
WIE KELTEN UND RÖMER**
BIS 24. OKTOBER 2021
www.saalburgmuseum.de

HESSISCHES LANDESMUSEUM DARMSTADT
ICH. MAX LIEBERMANN
8. OKTOBER 2021 BIS
9. JANUAR 2022
www.hlmd.de

KELTENWELT AM GLAUBERG
**KELTENWELT DIGITAL -
3D-SCANNING IN DER
ARCHÄOLOGIE**
BIS 31. OKTOBER 2021
www.keltenwelt-glauberg.de

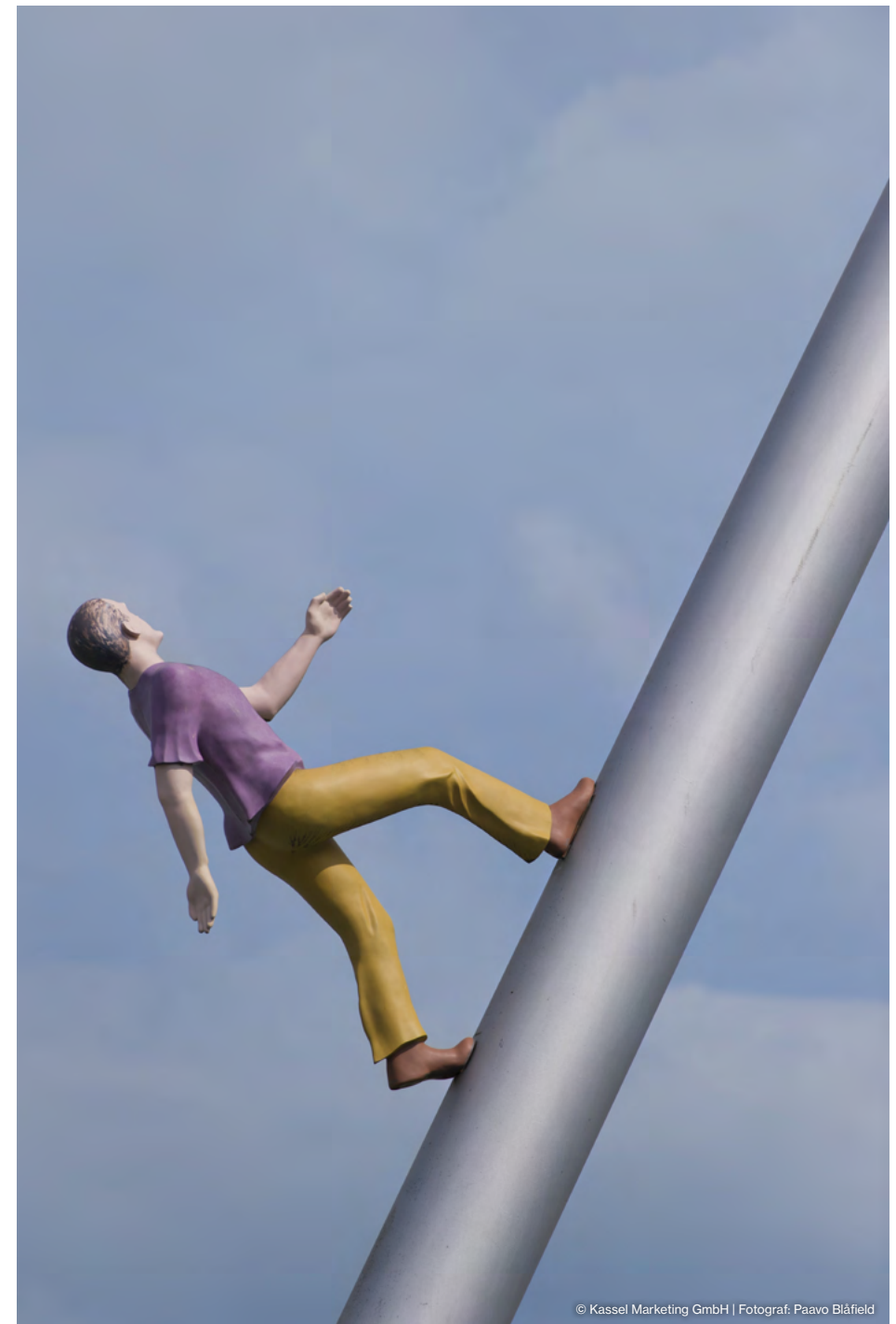
SCHLOSS BAD HOMBURG
**PRINCESS ELIZA –
ENGLISCHE IMPULSE FÜR
HESSEN-HOMBURG**
BIS 18. NOVEMBER
www.schloesser-hessen.de

MUSEUMSLANDSCHAFT HESSEN KASSEL **GEMÄLDEGALERIE ALTE MEISTER IM SCHLOSS WILHELMSHÖHE**

Als eine der bedeutendsten Sammlungen ihrer Art genießt die Gemäldegalerie Alte Meister im Schloss Wilhelmshöhe weltweites Ansehen. Sie liegt mitten im UNESCO Welterbe Bergpark Wilhelmshöhe und ist Teil des Gesamtensembles, das die UNESCO 2013 in die Liste der Weltkulturerbestätten aufgenommen hat.
www.museum-kassel.de

KONTAKT

HA Hessen Agentur GmbH
Konradinerallee 9
65189 Wiesbaden
Tel.: +49 611 95017-8626
info@kultur-in-hessen.de
www.kultur-in-hessen.de



© Kassel Marketing GmbH | Fotograf: Paavo Bläfield



IHRE KASSEL-HIGHLIGHTS 2021/22

Im Herzen von Deutschland, umgeben von einer waldreichen Mittelgebirgslandschaft, erwartet Sie Kassel – eine pulsierende Stadt, die mit kultureller Vielfalt und attraktiven Veranstaltungshighlights begeistert. So können Sie in diesem Spätsommer im UNESCO-Welterbe Bergpark Wilhelmshöhe erstmals das BergparkLeuchten erleben – ein neues Eventformat, das eine zauberhaft illuminierte Traumlandschaft entstehen lässt. Ein weiteres Highlight ist die Ausstellungsreihe „kassel... mit allen wassern gewa-

schen“, die sich an fünf Standorten mit den zahlreichen Facetten des Elements Wasser beschäftigt. Im Winter wird Ihnen dann der Kasseler Märchenweihnachtsmarkt ein Lächeln ins Gesicht zaubern, der die City in ein funkelnendes Lichtermeer verwandelt. 2022 schließlich steht ganz im Zeichen der documenta 15, die Kassel wieder 100 Tage lang zum weltweiten Zentrum der zeitgenössischen Kunst machen wird. Viele weitere Infos finden Sie auf www.wowkassel.de!

KONTAKT

Kassel Marketing GmbH
Obere Königsstraße 15
34117 Kassel
Tel. +49 561 707707
www.wowkassel.de
booking@kassel-marketing.de



documenta fifteen

2022 steht Kassel wieder 100 Tage lang im Mittelpunkt der internationalen Kunstszene. Vom 18. Juni bis 25. September 2022 findet die documenta fifteen, die fünfzehnte Ausgabe der documenta, statt – die weltweit bedeutendste internationale Ausstellung zeitgenössischer Kunst. Erstmals übernimmt die Künstlerische Leitung der documenta ein Künstler*innenkollektiv: ruangrupa aus Indonesien. ruangrupa, was übersetzt so viel wie „Raum der Kunst“ bedeutet, verfolgt einen partizipativen kuratorischen Ansatz – Praktiken des Teilens und der

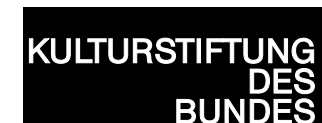
kollektiven Ressourcennutzung stehen im Zentrum der Weltkunstschau.

Seit ihrem Beginn im Jahr 1955 hat die documenta Tausende von Künstler*innen und Kulturschaffenden aus den vielfältigen Kontexten und Orten empfangen. Sie bewegt Kassel und die (Kunst-)welt, hat sich zu einem Seismographen für die internationale zeitgenössische Kunst und ihre Auseinandersetzung mit aktuellen gesellschaftlichen Themen entwickelt und erfreut sich hoher Beliebtheit.

KONTAKT

documenta und
Museum Fridericianum gGmbH
Friedrichsplatz 18
34117 Kassel
www.documenta-fifteen.de

Gefördert durch die:





THÜRINGER PORZELLANSTRASSE



Kaolin, Feldspat und Quarz – drei Zutaten, die ein ganz besonderes Material entstehen lassen: das Porzellan. Weiß und strahlend kann es sein, ganz zart und filigran, besonders groß und robust, unglaublich heiß und zickig. Porzellan existiert heute in den vielfältigsten Bereichen, auf dem Tisch, in der Hochtechnologie, der Dekoration und der Elektronik. Feine Porzellanspitze trifft auf Unverwüstliches, echte Handarbeit auf hochmoderne Fertigung mit Roboterhand, Strohlumendekor auf getauchtes Silber. In Thüringen lebt eine über 260jährige Tradition

fort, die weltweit ausstrahlt. Die Thüringer Porzellanstraße zeigt die Kunstfertigkeit des Erbes sowie die Weiterentwicklungen der Moderne und vereint alle Betriebe unter der Dachmarke Thüringer Porzellan. Einst gab es eine wahre Begierde nach weißem Gold! Seit jeher wohnt dem Porzellan ein Zauber inne.

Wir nehmen Sie mit zu den authentischen Orten und laden Sie dazu ein, die facettenreiche Geschichte des historischen Handwerkes kennenzulernen.

KONTAKT

Thüringer Porzellanstraße
Dorfstraße 100
07768 Seitenroda
Tel.: + 49 (0) 36424 713300
info@thueringerporzellanstrasse.de
www.thueringer-porzellan.de



HIGHLIGHTS 2021/2022

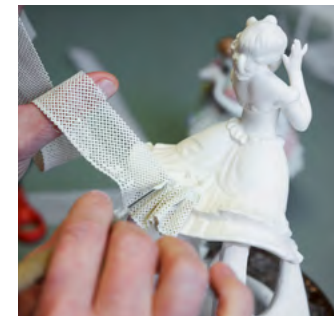
PORZELLANWELTEN LEUCHTENBURG

Es sind Momente des Glücks, von denen die Gäste der Leuchtenburg erzählen. Die Burg ist eine der schönsten Höhenburgen Deutschlands mit einzigartigem Panoramablick, fast 1000 Jahre alt und fast vollständig erhalten. Das Herz der Burg schlägt für das Porzellan. In einer Wünsche- & Wunderwelt gibt es echte Superlative: die weltgrößte Porzellanvase, die kleinste Teekanne und auf dem „Steg der Wünsche“ bringen Scherben Glück



TAG DES THÜRINGER PORZELLANS

Um das Bewusstsein für dieses Thüringen dominierende Handwerk zu schärfen und touristische Angebote zu machen, wurde der Tag des Thüringer Porzellans ins Leben gerufen und jährlich im April in ganz Thüringen gefeiert. Museen, Manufakturen, Künstler und auch technische Betriebe öffnen die Tore und zeigen sonst verborgenes. www.porzellantag.de



TOURENTIPPS IM HERZEN DER THÜRINGER PORZELLANGESCHICHTE

Besuch der Ältesten Volkstedter Porzellanmanufaktur mit einer Führung | Sie formen eine Porzellanrose | Führung durch die Heidecksburg, dem ehemaligen Residenzschloss der Fürsten von Schwarzburg-Rudolstadt mit umfangreicher Porzellansammlung



PORZELLAN IM NEUEN DESIGN

Stopp in der Porzellanmanufaktur KAHLA/Thüringen | geführter Rundgang durch die preisgekrönten Porzellanwelten mit Tellerwurf am Steg der Wünsche | Orgelkonzert in der Porzellankirche | Besuch in der Porzellanmanufaktur Reichenbach



Auf dem Steg der Wünsche auf der Leuchtenburg in Thüringen bringen Scherben Glück.

HERZOGLICHES MUSEUM GOTHA



Im Süden des Schlosses entstand 1879 das Herzogliche Museum als repräsentativer Ort für die vielfältigen Sammlungen. Gezeigt werden bedeutende Kunstwerke von der Antike bis in die Neuzeit, darunter eine der ältesten europäischen Ägypten-Sammlungen und altdeutsche Meister wie die beiden Cranachs.

HIGHLIGHT 2021/2022



WIEDER ZURÜCK IN GOTHA - DIE VERLORENEN MEISTERWERKE 24. OKTOBER 2021 BIS 22. MAI 2022

Ausgehend vom größten Kunstdiebstahl der DDR 1979, beleuchtet die Ausstellung die wechselhafte Sammlungsgeschichte in Gotha, die im 20. Jahrhundert durch umfangreiche Verluste, aber auch durch Rückgaben geprägt war. Der Bogen spannt sich dabei vom Diebesgut Kleinkrimineller bis hin zur Beutekunst sowjetischer Trophäenbrigaden.

ANGEBOTE FÜR GRUPPEN

SONDERFÜHRUNGEN

Zu den Ausstellungen werden von fachkundigen Führern*Innen Sonderführungen zum Thema angeboten. Anfragen unter service@stiftung-friedenstein.de

SCHLOSSBESUCH

Nutzen Sie die Tageskarte gleich für einen Besuch des Schlosses Friedenstein mit seinen prächtigen Sälen, der Kunstkammer und dem Ekhof-Theater.

KONTAKT

Stiftung Schloss Friedenstein Gotha
Schloss Friedenstein
Schlossplatz 1, D-99867 Gotha
Telefon +49 3621 8234-0
www.stiftung-friedenstein.de



Stiftung
Schloss Friedenstein
Gotha



Xanten APX, Foto: Axel Thünker DGPh

DIE MUSEEN UND PROJEKTE DES LVR

KUNST UND KULTUR IM RHEINLAND ENTDECKEN

Das Rheinland ist reich an Geschichte und Kultur, vielfältig und facettenreich wie kaum eine andere Region in Deutschland. Als Schatzkammern der Region präsentieren die Museen des Landschaftsverbandes Rheinland (LVR) das ganze Spektrum rheinischer Geschichte: Vom Neandertaler über die Römer, vom Jahrhundertkünstler Max Ernst über das ländliche Leben im Rheinland bis hin zur einzigartigen Industrie-

kultur zwischen Rhein und Ruhr. In den insgesamt 15 LVR-Museen laden attraktive Sonderausstellungen zu (kunst-) geschichtlichen oder aktuellen Themen regelmäßig zu einzigartigen Besucherlebnissen ein. 2021 und 2022 realisiert das LVR-Dezernat Kultur und Landschaftliche Kulturpflege drei spektakuläre und spannende Großprojekte, zwei davon in enger Zusammenarbeit mit dem Landschaftsverband Westfalen Lippe.

KONTAKT

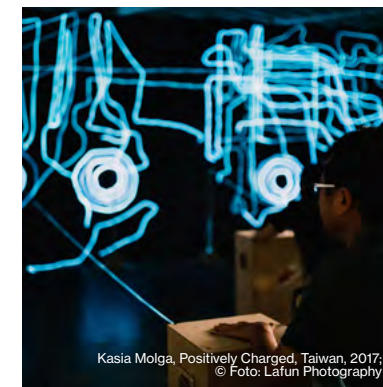
LVR Dezernat Kultur und
Landschaftliche Kulturpflege
Augustinerstr. 10-12, 50667 Köln
Tel: 0221 809 - 7945
Mail: Kulturdezernat@lvr.de
www.kultur.lvr.de



HIGHLIGHTS 2021/2022

FUTUR 21 KUNST INDUSTRIE KULTUR 04.11.2021-02.04.2022

Themen der Zukunft an faszinierenden Orten der Vergangenheit erleben – das ermöglicht das Projekt FUTUR 21. 16 Industriemuseen des LVR und LWL in Nordrhein-Westfalen zeigen digitale Kunstwerke, Lichtinstallationen und interaktive Spiele, die einen völlig neuen Blick auf die Industriekultur eröffnen. Highlight ist das Festival im März 2022. www.futur21.de



Kasia Molga, Positively Charged, Taiwan, 2017; © Foto: Lafun Photography

1700 JAHRE JÜDISCHES LEBEN IN DEUTSCHLAND



JÜDISCHES LEBEN
IN DEUTSCHLAND

Im Rahmen des bundesweiten Themenjahres #2021JLID – Jüdisches Leben in Deutschland realisieren der LVR und die LWL-Kulturstiftung mit MiQua. LVR-Jüdisches Museum im Archäologischen Quartier und LVR-KULTURHAUS Landsynagoge Rödingen ein vielfältiges Angebot, das die 1700-jährige Geschichte jüdischen Lebens in Köln, im Rheinland und in Westfalen-Lippe sichtbar macht. miqua.blog / synagoge-roedingen.lvr.de / 2021jlid.de

ROMS FLIESENDE GRENZEN ARCHÄOLOGISCHE LANDES- AUSSTELLUNG NRW, AB 30.9.2021 IN AUSGEWÄHLTEN LVR-MUSEEN

An fünf Standorten bietet die Archäologische Landesausstellung Nordrhein-Westfalen einen einzigartigen sowie gleichzeitig vielseitigen Blick auf die römische Grenze am Rhein und darüber hinaus. Darunter sind diesmal gleich drei Museen des LVR: neben dem LVR-RömerMuseum im Archäologischen Park Xanten auch das LVR-LandesMuseum Bonn sowie MiQua. LVR-Jüdisches Museum im Archäologischen Quartier Köln. apx.lvr.de / landesmuseum-bonn.lvr.de / miqua.blog



© LVR-LandesMuseum Bonn/Jürgen Vogel



Basilika im Morgengrlicht, Foto: Tobias Schwerdt, © Stadt Lorsch/SG

UNESCO WELTERBE KLOSTER LORSCH

VON DER REICHSABTEI ZUM FORSCHUNGSMUSEUM

Rund um die ehemalige Reichsabtei Karls des Großen zeichnen Wissenschaftler*innen und Museumspädagog*innen ein spannendes und in vielerlei Hinsicht überraschendes Bild des frühen Mittelalters. „Hier ist Anfassen geboten!“ sagt der Welterbestättenleiter, Dr. Hermann Schefers und spielt an auf ein ungewöhnlich breites und spannendes Vermittlungsprogramm, das weit über interessante Führungen und die Besichtigung der karolingischen Bauwerke und Ausgrabungen hinausgeht. Neben den Bauwerken sowie der Bildungs- und Herrschaftsgeschichte der Karolinger rückten in den letzten Jahren immer mehr

die Menschen der Zeit in den Forschungsfokus und damit deren Lebensbedingungen. Mit dem 2014 eröffneten Freilichtlabor Lauresham hat sich die UNESCO-Welterbestätte schon heute einen Namen unter den Experimentarchäologen gemacht. Ausgezeichnet wurde auch die mutige, kontemplative Neugestaltung des Klostergebiets, die die Aura eines spirituellen Ortes wieder spürbar macht. Ungewöhnlich ist die lichtgeführte Präsentation der Lorsch Ausgrabungen, die ganz ohne Vitrinen und eng verschränkt mit den Bauwerken die Geschichte lebendig werden lässt.

KONTAKT

UNESCO Weltkulturerbe Kloster Lorsch
Nibelungenstraße 32, 64653 Lorsch
Fon 0 62 51.86 92 00
info@kloster-lorsch.de
www.kloster-lorsch.de



HIGHLIGHTS 2021/2022

LAURESHAM - MIT EIGENER WÄHRUNG!

In unserem mittelalterlichen Modell-dorf gibt es eine eigene Währung, die nach einem historischen Lorsch Fund (gerne auch selbst) geschlagen wird: den Lauresham Denar. Zum Gegenwert von 1 Euro können die Münzen in einem hübschen Lederbeutelchen erworben und an Veranstaltungstagen auch in Lauresham ausgegeben werden.



Denar mit Beutel © Stadt Lorsch/SG



Königshalle
© Foto: Hanns Joosten, Stadt Lorsch/SG



Lauresham am Morgen
© Foto: Carl Dewald, Stadt Lorsch/SG

WELTERBE DIGITAL

Auch digital lohnt sich ein Besuch des Welterbe Kloster Lorsch. Holen Sie sich Geschmack auf einen Besuch vor Ort auf unserer Webseite www.kloster-lorsch.de, auf Facebook oder Instagram. Vielleicht buchen Sie einen unserer Online-Workshops oder nehmen an einer unserer Mittelalter-Konferenzen teil? Auch für Laien spannend!



Im Kräutergarten © Stadt Lorsch/SG

ANGEBOT FÜR GRUPPEN

Nach einer fachkundigen Führung über das international ausgezeichnete Klostergebiets lassen Sie sich ein Mittagessen mit Welterbeblick schmecken. Am Nach-

mittag wählen Sie selbst zwischen sieben sehr verschiedenen Themenführungen rund um die karolingische Welterbestätte (Gruppen ab 20 Personen 34, 50 € p.P.)



© Foto: Engel

ENTDECKUNGSREISE: MITTELALTER IN RHEINLAND-PFALZ

THEMENJAHR 2021

Rheinland-Pfalz verfügt über ein außergewöhnlich reiches kulturelles Erbe. Über viele Jahrhunderte hinweg war der Raum am Rhein eine politische, wirtschaftliche und kulturelle Zentrallandschaft Europas. Bedeutende historische Ereignisse fanden hier statt, Könige und Kaiser, geistliche und weltliche Fürsten hinterließen eine Vielzahl beeindruckender Bauten. In den drei jüdischen Gemeinden in Speyer, Worms und

Mainz entstanden im Mittelalter einzigartige Monumente. Wie in kaum einem anderen Bundesland kann man in Rheinland-Pfalz bis heute mittelalterliche Geschichte am authentischen Ort erfahren und erleben.

Die Generaldirektion Kulturelles Erbe macht Geschichte lebendig. Sie öffnet nicht nur die landeseigenen Burgen und Schlösser, sie bildet auch das Dach der drei Landesmuseen in Koblenz, Mainz und Trier.

KONTAKT

www.gdke.rlp.de
www.kulturerleben.rlp.de



Rheinland-Pfalz
GENERALDIREKTION
KULTURELLES ERBE

HIGHLIGHTS 2021/2022



KULTURZENTRUM FESTUNG EHRENBREITSTEIN
LANDESMUSEUM KOBLENZ

**RÄUBER – 7.000 JAHRE
TATORT MITTELRHEIN**
AUSSTELLUNG
28.03.2021 – 09.01.2022

RÄUBER HOTZENPLOTZ
MITMACHAUSSTELLUNG
03.07.2021 – 09.01.2022

LANDESMUSEUM MAINZ

**HEXENKÜCHE –
MAX SLEVOGTS DRUCKGRAFI-
SCHE EXPERIMENTE**
AUSSTELLUNG
26.09.2021 – 09.01.2022



© Max Slevogt, Tiger



ZENTRUM DER ANTIKE
RHEINISCHES LANDESMUSEUM TRIER

**ECHO - DIE AURA DER ANTIKE:
WERNER KROENER**
AUSSTELLUNG BIS 12.09.2021

LANDESAUSSTELLUNG IN TRIER

**DER UNTERGANG DES
RÖMISCHEN REICHES**
LANDESAUSSTELLUNG
25.06. – 27.11.2022

**THEMENJAHR 2022
„AUF DEN SPUREN DER RÖMER
IN RHEINLAND-PFALZ“**





DER UNTERGANG DES RÖMISCHEN REICHES

LANDESAUSSTELLUNG RHEINLAND-PFALZ 2022

2022 lädt die Landesausstellung „Der Untergang des Römischen Reiches“ wieder zu einem kulturhistorischen Event der Superlative nach Trier ein. Das Rheinische Landesmuseum Trier, das Museum am Dom Trier und das Stadtmuseum Simeonstift Trier präsentieren erneut eine große Landesausstellung in drei Häusern, die gemeinsam ein einzigartiges Kulturerlebnis bieten. Erstmals widmet sich eine Ausstellung dem spannenden, aber allgemein kaum

bekanntem Thema des Untergangs des Römischen Reiches – und das mit zahlreichen Leihgaben aus Europa und darüber hinaus.

Die Stadt Trier wurde nicht nur als älteste Stadt Deutschlands, sondern auch als spätantike Kaiserresidenz zum Schauplatz der Weltgeschichte, die den Untergang des Imperiums miterlebte. Lassen auch Sie sich von den UNESCO-Welterbestätten und dem umfangreichen Rahmenprogramm mitreißen.

KONTAKT

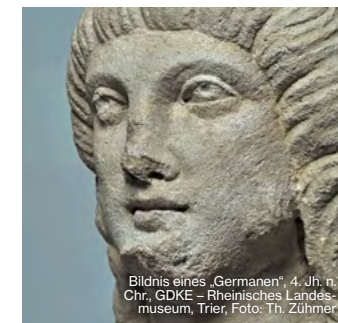
Generaldirektion Kulturelles Erbe Rheinland-Pfalz
 Direktion Rheinisches Landesmuseum
 Weimarer Straße 1, 54290 Trier
 Tel. 0049 (0)651 9774 0
 landesmuseum-trier@gdke.rlp.de
 www.untergang-rom-ausstellung.de

DER UNTERGANG DES RÖMISCHEN REICHES
 LANDESAUSSTELLUNG IN TRIER
 25. JUNI – 27. NOVEMBER 2022
 www.untergang-rom-ausstellung.de

HIGHLIGHTS 2021

RHEINISCHES LANDESMUSEUM TRIER **DER UNTERGANG DES RÖMISCHEN REICHES**

Das Rheinische Landesmuseum Trier zeigt in der zentralen historischen Ausstellung die Prozesse und Ursachen, die zum Zerfall des Imperiums führten: Blutige Bürgerkriege, der Aufstieg machthungriger Warlords und das wechselvolle Verhältnis zwischen Römern und Barbaren waren nur einige dieser Faktoren.



MUSEUM AM DOM TRIER **IM ZEICHEN DES KREUZES – EINE WELT ORDNET SICH NEU**

Das Museum am Dom greift die Entwicklungen des Christentums insbesondere an Mosel und Rhein von seinen Anfängen bis ins 6. und 7. Jahrhundert auf und untersucht, welche Rolle die Christen beim Zerfall des Römischen Staates spielten.

STADTMUSEUM SIMEONSTIFT TRIER **DAS ERBE ROMS. VISIONEN UND MYTHEN IN DER KUNST**

Das Stadtmuseum Simeonstift beleuchtet das Fortleben des Imperium Romanum in der Kunst- und Kulturgeschichte und wie das Römische Reich und sein Untergang mal als „schlimmstes Unglück“, bald als „glänzender Triumph der Freiheit“ interpretiert wurden.



ANGEBOT FÜR GRUPPEN

KOMBITICKET

Das günstige Kombiticket enthält den Eintritt in alle drei Museen der Landesausstellung. Alle Preise unter: www.untergang-rom-ausstellung.de

FÜHRUNGEN

Führungen durch mehrere oder einzelne Museen, Workshops für Schulklassen, barrierefreie Angebote und Sonderführungen können individuell gebucht werden. Buchung und Information: untergang2022@trier-info.de



REISS-ENGELHORN-MUSEEN MANNHEIM

Die Reiss-Engelhorn-Museen (rem) haben sich in den letzten Jahren als international agierender Museumskomplex, herausragender Ausstellungsstandort und bedeutendes Forschungszentrum etabliert. Als lebendiges Haus der Gegenwart vermittelt es mit Schätzen der Vergangenheit Perspektiven für die Zukunft. Zu den Reiss-Engelhorn-Museen zählen das Museum Zeughaus mit dem Forum Internationale Photographie, das Museum Weltkulturen, das Museum Bassermannhaus für Musik und Kunst mit der Fotogalerie ZEPHYR und das Museum

Peter und Traudl Engelhornhaus (in Entstehung). In den Bereichen Archäologie, Weltkulturen und Fotografie zählen sie zu den bedeutendsten Ausstellungshäusern in ganz Europa. Der Grundstein der hochkarätigen Sammlung wurde im 18. Jahrhundert durch Kurfürst Carl Theodor gelegt. Das attraktive Sonderausstellungsprogramm sorgt immer wieder für internationale Aufmerksamkeit. Großer Beliebtheit erfreuen sich seit einigen Jahren die Mitmach-Ausstellungen für Kinder und Familien.

KONTAKT

Reiss-Engelhorn-Museen
Museum Weltkulturen D5
68159 Mannheim
Tel. +49 (0) 621-293 37 71
www.rem-mannheim.de
rem.buchungen@mannheim.de

rem
Reiss-Engelhorn-Museen

HIGHLIGHTS 2021/2022

EISZEIT-SAFARI

18.04.2021 – 13.02.2022

Zeitreise gefällig? Wir haben eine Eiszeitsafari im Angebot! Erleben Sie, wie es gewesen wäre, eine Safari in der Zeit zwischen 35.000 und 15.000 Jahren vor heute zu unternehmen und begegnen Sie den Riesen der letzten Eiszeit wie Mammuts, Höhlenlöwen und Riesenhirschen. www.eiszeitsafari.de



DIE NORMANNEN

18.09.2022 – 26.02.2023

Erstmals widmet sich eine umfassende kulturhistorische Ausstellung im deutschsprachigen Raum der faszinierenden Geschichte der Normannen. Anhand rund 300 hochkarätiger Exponate aus großen europäischen Sammlungen zeichnet die Schau ihre facettenreiche Geschichte vom 8. bis zum Beginn des 13. Jahrhunderts nach. Begeben Sie sich auf eine Reise von Skandinavien quer durch Europa bis ans Schwarze Meer und den Mittelmeerraum und entdecken Sie das Geheimnis des normannischen Erfolgs. www.normannen-ausstellung.de



ÄGYPTEN – LAND DER UNSTERBLICHKEIT GANZJÄHRIG

Tauchen Sie ein in das faszinierende Reich der Pharaonen und erfahren Sie spannende Facetten aus über 4000 Jahren altägyptischer Hochkultur! Im Mittelpunkt der Schau stehen das Alltagsleben, die Stellung von Pharao und Beamtenstaat, der aufwändige Totenkult und die weitverzweigte Götterwelt.



GRUPPENANGEBOTE

Erkunden Sie die Sonderausstellungen in einem geführten Rundgang innerhalb oder außerhalb der Öffnungszeiten.

Informationen per Email unter rem.buchungen@mannheim.de oder telefonisch unter +49(0)621-293.3771.



phaeno Aussenansicht, Foto: Janina Snatzke

SCIENCE CENTER PHAENO IN WOLFSBURG

Ein Feuertornado schraubt sich in die Höhe, aus gelben Holzteilen setzt sich ein Stuhl in Sekundenbruchteilen zusammen, kometenhafte Nebelwirbel entstehen aus Trockeneis: Menschen sind neugierig und gehen gerne diesen und anderen Geheimnissen auf den Grund. Im Science Center phaeno in Wolfsburg laden über 350 spannende interaktive Exponate aus Naturwissenschaft und Technik dazu ein, dieser Neugier freien Lauf zu lassen. Dazu inspirieren insbesondere Kunstwerke, die rund 10 Prozent der Exponate ausmachen und durch ihre außergewöhnliche Ästhetik alle Sinne ansprechen.

Die Ausstellungsebene des futuristischen Bauwerks der Star-Architektin Zaha Hadid wurde wie eine bewegte Landschaft mit Kratern, Terrassen und Plateaus gestaltet – eine perfekte Umgebung zum Entdecken grundlegender Phänomene aus naturwissenschaftlichem und künstlerischem Blickwinkel.

KONTAKT

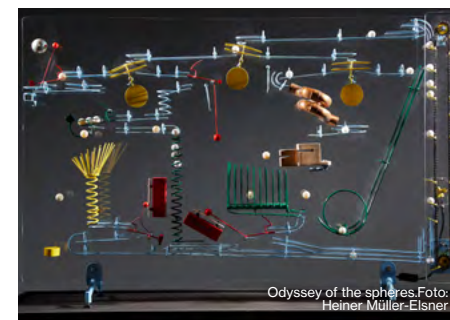
phaeno gGmbH
Willy-Brandt-Platz 1
38440 Wolfsburg
www.phaeno.de
Tel. +49 5361 890 100
entdecke@phaeno.de

phaeno
da staunst du.

AUSGEWÄHLTE KUNSTWERKE

ODYSSEY OF THE SPHERES VON GEORGE RHOADS

Odyssey of the spheres ist eine künstlerische Kugelbahn, die durch ihre grafische Farbgestaltung heraussticht. Durch den flächigen Aufbau wie bei einem Tafelbild können die Besucher die einzelnen Mechanismen wie Wippen, Spindeln oder Sprungschancen sehr gut verfolgen.



Odyssey of the spheres, Foto: Heiner Müller-Elsner



Gelber Stuhl, Foto: Matthias Leitzke

KLEINER GELBER STUHL/ LITTLE YELLOW CHAIR VON ARTHUR GANSON

Wann genau ist ein Stuhl und damit mehr als nur Einzelteile? Sechs mechanische Arme bewegen gelbe Holzteile langsam aufeinander zu: Für einen kurzen Moment erscheint ein kleiner Stuhl in der Mitte des Sechsecks, um sofort wieder in seine Einzelteile zu explodieren.

ICY BODIES VON SHAWN LANI

Ein temporäres sich stetig wandelndes Kunstwerk sind auch die kometenhaften Nebelwirbel, die im Exponat Icy Bodies von Shawn Lani entstehen. In regelmäßigen Abständen fallen Stückchen aus Trockeneis in ein Wasserbassin, reagieren sofort beim Kontakt mit dem Wasser und werden in Drehung versetzt, begleitet von wirbelnden Nebelwölkchen, die durch den kondensierenden Wasserdampf entstehen.



Icy Bodies, Foto: Heiner Müller-Elsner

AKTUELLE TERMINE UND GRUPPENANGEBOTE

Termine, Gruppenangebote und Architekturführungen finden Sie auf www.phaeno.de



KULTURREISEZIELE AN DER DEUTSCHEN MÄRCHENSTRASSE

MEHR ALS MÄRCHEN...

Märchen, Sagen und Legenden, Geschichte und Geschichten sowie ein halbes Dutzend Zeugnisse des UNESCO-Welterbes der Menschheit prägen die einmalige Reiseroute von Hanau bis Bremen und Buxtehude. Märchenhäuser und Museen, Festspiele und Führungen, Burgen und Schlösser, Dörfer und Städte präsentieren unzählige Kulturerlebnisse für Grimm- und Märchenfreunde in mehr als sechzig Städten und Gemeinden an der Route, im Internet und in einer kleinen Auswahl anbei.

BRÜDER-GRIMM-STADT HANAU

Das prächtige Schloss Philippsruhe mit dem Museum GrimmsMärchenReich, das großzügige Amphitheater mit den alljährlichen Brüder-Grimm-Festspielen, das Brüder-Grimm-Nationaldenkmal als Ausgangspunkt der Deutschen Märchenstraße und ein großes Märchenfest im Schlosspark: Als Geburtsstadt der weltberühmten Brüder bietet Hanau zahlreiche märchenhafte Erlebnisse – und lädt dazu ein, nicht nur bei Stadtführungen den Spuren der Familie Grimm zu folgen.

KONTAKT

Deutsche Märchenstraße
 Tel. 0561/92047910
 info@deutsche-maerchenstrasse.de
 www.deutsche-maerchenstrasse.de



BRÜDER-GRIMM-STADT STEINAU AN DER STRASSE

Rund um den Marktplatz scheint die Kinderzeit von Jacob und Wilhelm Grimm noch spürbar. Das „Brüder-Grimm-Haus“ lässt ihr Leben und Wirken verstehen.



Hotel Schloss Waldeck,
Luftaufnahme Burg-See © H. Kiewitter

SCHLOSS WALDECK

Ein einmaliger Ort hoch über dem Edersee: ehemalige Ritterburg, Burgmuseum mit Verlies, 4-Sterne Superior Hotel, Spielstätte im „Literarischen Frühling“.

KASSEL

In Kassel haben Jacob und Wilhelm Grimm die längste Zeit ihres Lebens verbracht; heute sind sie fast allgegenwärtig: Stadtführungen auf ihren Spuren, das Ausstellungshaus GRIMMWELT, der Märchenweihnachtsmarkt und das allsommerliche Brüder Grimm Festival im historischen Park Schönfeld. Im Juli und August bietet es mit Märchenfest, Musical und Kindertheater wieder ein buntes Programm rund um die Grimmschen Märchen für die ganze Familie.

ALSFELD

Hier ist Rotkäppchen zu erleben: im „Märchenhaus“, bei einer gebuchten Stadtführung oder ganz überraschend in den Gassen des idyllischen Fachwerkstädtchens.

WILLINGSHAUSEN

Wirkungsstätte des „Malerbruders“ Ludwig Emil Grimm. „Malerstübchen“ und Kunsthalle pflegen das Erbe der ältesten Künstlervereinigung Europas.

MÄRCHENWACHE SCHAUENBURG

Einst Spritzenhaus, heute einzigartige Kultur- und Begegnungsstätte im Geiste der Brüder Grimm und ihrer Märchenzuträger – gestaltet von Ali Schindehütte.



Brüder Grimm Festival Kassel
© Andreas Beutner

HESSISCH LICHTENAU

Durchs „Tor zum Frau-Holle-Land“ ins Reich der Sagen und Märchen am Hohen Meißner: „Holleum“ mit den vier Welten der Frau Holle, Rundweg und Führungen.

HAMELN

Der Rattenfänger ist weltbekannt – und fast überall in Hameln anzutreffen: im Museum, bei Stadtführungen, dem Rattenfänger-Freilichtspiel oder dem Musical „RATS“.



Ballsaal Schloss Bückeburg

GÖTTINGEN

Eine Reise auf den Spuren von Jacob und Wilhelm Grimm führt unweigerlich nach Göttingen, die vielgestaltige Wissenschafts- und Kulturstadt mit über 1000jähriger Geschichte. Hier, an der damals wie heute berühmten Georg-August-Universität, waren die beiden Brüder von 1829 bis 1837 als Bibliothekare und Professoren aktiv und haben mit den „Göttinger Sieben“ persönlich und gesellschaftlich folgenreiche politische Zeichen gesetzt.

BODENWERDER

Hier wurde er 1720 geboren: Freiherr von Münchhausen, der „Lügenbaron“. Anlässlich seines 300. Geburtstages begeistert die Sonderausstellung „Phantasie lügt nie“ im Münchhausen-Museum.

BAD OEYNHAUSEN

Das Deutsche Märchen- und Wesersagenmuseum: Ausstellungen, Bibliothek, Erzählabende, Workshops – Einladungen in die Welt der Märchen und Sagen.

WIEDENSAHL

„Stets findet Überraschung statt/Da, wo man's nicht erwartet hat“: Auch Wilhelm Busch ist an der Deutschen Märchenstraße präsent - in seinem Geburtsort Wiedensahl.

SIEBEN SCHLÖSSER IM WESERBERGLAND

Die Schlösser Bevern, Bückeburg, Corvey, Fürstenberg, Hämelschenburg, Pyrmont und das Schloßhotel Münchhausen: Sieben kulturhistorische Juwelen rund um die Rattenfängerstadt Hameln präsentieren Portale, Bibliotheken, Säle und Parks, eröffnen Einblicke in Geschichte und Geschichten höfischen Lebens. Und sie laden ein, zu kulturellen und kulinarischen Erlebnissen in unvergleichlichem, mitunter märchenhaftem Ambiente.



Hase und Igel Brunnen,
Hansestadt Buxtehude © Daniela Ponath

BUXTEHUDE

„Ick bin al dor!“ – angekommen in Buxtehude, am nördlichsten Punkt der Deutschen Märchenstraße, wo die Hunde mit dem Schwanz bellen und in der Heimat des Märchens vom Wettlauf zwischen Hase und Igel. Diese finden sich im Stadtbild als Brunnen und vor zahlreichen Geschäften wieder. Märchenhaft lebendig erzählen die Stadtführer im Hase und Igel-Kostüm auf Ihrem Stadtrundgang die Geschichte der Hansestadt.



ROTHENBURG OB DER TAUBER ALS LANDSCHAFTSGARTEN

Eine Stadt als Landschaftsgarten? Rothenburg ob der Tauber zeigt 2021/22, wie das geht. Drei große Sonderausstellungen veranschaulichen, wie die Tauberstadt seit 150 Jahren in Malerei, Architektur und Landschaftserleben ikonische Qualitäten gewann. „Malerisch“ bzw. „Picturesque“ sind die ästhetischen Qualitäten, die eine für Rothenburg ob der Tauber prägende Wahrnehmungsweise auf den Begriff bringt. Es waren Maler wie Carl Spitzweg, die ab der Mitte des 19. Jh. die von aller Modernität und Industrie unberührte Mittelalterstadt wiederentdeckten und in zahllosen Genrebildern verewigten. Eine herausragende Rolle nahmen Ende des 19. Jh. bereits britische und US-amerikanische Maler ein. Rasch schälte sich ein visueller Motivkanon heraus, der das „Image“ der Tauberstadt weltweit bis heute prägt. Sonderausstellungen im Mittelalterlichen

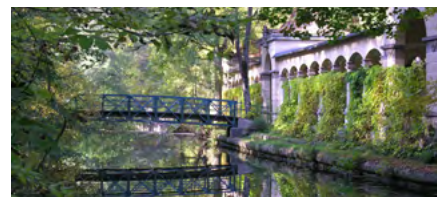
Kriminalmuseum und im RothenburgMuseum beleuchten die malerische Wirkung Rothenburgs von 1830 bis in das 20. Jh. Weniger bekannt ist, dass „malerisch“ auch zu den Schlüsselbegriffen der Architekturdiskussionen des 19. Jh. zählt. Hohes Dach, Erker, aufgelockerte Fassadengliederung sowie Kontrastwirkungen sind Merkmale malerischer Architektur. In der architektonischen wie städtebaulichen Diskussion um 1900 stand Rothenburg zeitweilig paradigmatisch für ein organisch gewachsenes Stadtbild und wirkte so als Inspiration für Gartenstädte wie Hampstead Garden Suburb in London und Hellerau bei Dresden. Dies beleuchtet eine weitere Sonderausstellung im RothenburgMuseum. Im Rahmen von Führungen öffnen zudem Landschaftsparks und allein 15 Privatgärten ihre Tore: „picturesque“ wie ein Landschaftsgarten – das ist Rothenburg ob der Tauber.

KONTAKT

Rothenburg Tourismus Service
Marktplatz 2
91541 Rothenburg ob der Tauber
T. 09861/404-800
info@rothenburg.de
www.rothenburg-tourismus.de

Rothenburg
ob der Tauber

HIGHLIGHTS 2021/2022



**PITTORESK!
SELBSTBILD – FREMDBILD –
WIEDERANEIGNUNG**
BIS 31.12.2022

Die Ausstellung veranschaulicht den tiefgreifenden Wahrnehmungswandel von Rothenburg ob der Tauber vom 18. bis in das 21. Jahrhundert. Dieser Wandel in der Wahrnehmung schlägt sich nieder in veränderten Blickrichtungen, Motiven und Bildausschnitten.



ROTHENBURG IN LONDON
BIS 31.12.2022

Anhand von Plänen, Fotografien, Skizzen, Modellen und bisher unveröffentlichten Quellen zeigt diese Sonderausstellung erstmalig die Bedeutung Rothenburgs als Inspiration sowohl für die Planung der Gartenstadt Hampstead Suburb als auch der Gartenstadt Hellerau bei Dresden. Deutlich wird, dass aus der englischen Tradition des Landschaftsgartens heraus Stadtbilder als Stadtlandschaften gesehen werden können.

**BEGEGNUNG MIT ROTHENBURG –
KUNST UND KÜNSTLER ZWISCHEN 1830 UND 1960**
1.05.2022 – 31.10.2022

Diese Ausstellung stellt rund 30 englische und schottische Rothenburg-Motive von 1890 bis 1930 knapp 70 vergleichbaren Werken in Rothenburg tätiger deutscher Maler zwischen 1830 und 1960 gegenüber. Wo lassen sich Parallelen zwischen deutschen und britischen Sichtweisen ziehen? Was ist eigenständig? Bei den Ausstellungsstücken handelt es sich um selten oder bislang noch nie gezeigte Werke aus Museums- und Rothenburger Privatbesitz.

ANGEBOT FÜR GRUPPEN

Themenführung »Malerisches Rothenburg«

Begleitend zu den Ausstellungen wird diese Sonderführung zu den Originalschauplätzen angeboten. Reproduktionen bekannter Werke veranschaulichen die Motive und malerische Ausblicke werden mit einem Bilderrahmen eingefangen. Anfragen unter garten@rothenburg.de

Park Pittoresk

Erleben Sie das Rothenburger Wildbad als architektonisches Musterbeispiel des Pittoresken bei einer Führung durch den denkmalgeschützten und mit moderner Kunst inszenierten Landschaftspark, Anfragen unter info@wildbad.de. Interesse an Rothenburger Privatgärten? Kostenfreie Broschüre unter garten@rothenburg.de



Bad Reichenhaller Philharmoniker

KLEINE ALPENSTADT – GROSSE KULTUR!

Bad Reichenhall ist die kleine, feine Kulturmetropole mitten in der Alpenregion Berchtesgadener Land. Mit rund 19.000 Einwohnern ist sie recht übersichtlich, doch

was das lebendige Kulturleben angeht, setzt sie mit ihren königlichen Bauwerken und vielfältigen Erlebnissen durchaus interessante Akzente im südostbayerischen Raum.

BAD REICHENHALLER PHILHARMONIKER

HOCHKULTUR IN DEN BERGEN

Bad Reichenhall ist eine musikalische Hochburg. Nirgends sonst dürfte es so viele Konzerte pro Einwohner auf höchstem Niveau geben wie im Bayerischen Staatsbad. Das einzige sinfonische Profiorchester Oberbayerns außerhalb Münchens, seit kurzem unter der Leitung des 35-jährigen Daniel Spaw, spielt ganzjährig und veranstaltet Festivals wie die Mozart- oder Strauss Tage.

TIPP: KURMUSIK-KONZERTE

Die unmittelbare Heilkraft der leichten Kur-Unterhaltungsmusik wirkt sich positiv auf das körperliche und geistige Wohlbefinden aus. Neu 2021: Kurmusik mit Lyrik und Konzerte zum Jubiläum 175 Jahre „BADekur Reichenhall“.

- Termine: Dienstag bis Sonntag (Montag spielfrei) –
- Spielzeiten und aktuelles Programm unter www.bad-reichenhall.de/kultur-veranstaltungen

KONTAKT

Bad Reichenhall Tourismus & Stadtmarketing GmbH
Wittelsbacherstr. 15
83435 Bad Reichenhall
www.bad-reichenhall.de
Tel.: 08651 71511-0
Info@bad-reichenhall.de



SUMMER IN THE CITY

KLANGWOLKE
20. AUGUST 2021

Die Alpenstadt wird zum musikalischen Erlebnisraum: Live-Musik, Tanz, Kulinarik und Shopping bis 22:00 Uhr. Ein Sommernachtsraum in der Fußgängerzone – überall spielen Live-Bands, ab 20:00 Uhr beginnt die Konzertübertragung des Klangwolkenkonzertes der Bad Reichenhaller Philharmoniker. Ein begeisterndes Kulturerlebnis!



Klangwolke



Thumsee brennt

KULT – OPEN-AIR „THUMSEE BRENNT“

17. JULI 2021

Jahr für Jahr wandern bis zu 7.000 Begeisterte mit ihren Picknickkörben und Decken zum Sommernachtskonzert der Bad Reichenhaller Philharmoniker. Ab 20 Uhr gibt es unter der Leitung von Dirigent Daniel Spaw berühmte, spritzige und ergreifende Melodien vor atemberaubender Bergkulisse und zum Abschluss ein großes Feuerwerk.

KÜNSTLERISCHER FREIRAUM

KUNSTAKADEMIE –
JUBILÄUMSFEST 16. JULI

Seit 25 Jahren finden in der Kunstakademie Bad Reichenhall Kurse statt. Inmitten der historischen Saline wird künstlerische Vielfalt gelehrt und gelebt. Diese wird in den Kursen von renommierten Dozenten gestärkt um die eigene künstlerische Stimme zu schulen. Jubiläumsfest ab 18:00 Uhr, Magazin 3 / Hof –Alte Saline. www.kunstakademie-reichenhall.de



Kunstakademie



175 JAHRE „BADEKUR REICHENHALL“

2. LANGE NACHT DER STADTFÜHRER 21. MAI 2021

Bad Reichenhall feiert – vor 175 Jahren wurde im Grandhotel Axemannstein das erste Solebad zu Kurzwecken verabreicht – der Auftakt im Werdegang zum Weltkurort. Die abendlichen Stadtführungen gehen auf Entdeckungstour durch die Kurgeschichte. **Programmänderungen vorbehalten**

BAYERNS SCHLÖSSER, GÄRTEN UND SEEN



Schloss Neuschwanstein © Invest in Bavaria

Kultur trifft auf Natur: Mit 45 prachtvollen Schlössern, Burgen und Residenzen gibt es in Bayern vielfältige Kulturschätze und spannende Geschichte zu entdecken. Aber auch Naturliebhaber kommen auf ihre Kosten: Eindrucksvolle Schlossparks, weitläufige Gartenanlagen und idyllische Seen laden zu einer Auszeit im Grünen ein.

HIGHLIGHTS 2021



Hofgarten Ansbach © Christa Brand

Gäste der Münchner Residenz dürfen sich auf ein neues Highlight freuen: Die prunkvolle rekonstruierte „Gelbe Treppe“ kann erstmals nach Kriegszerstörungen wieder bestaunt werden. Für botanisch Interessierte lohnt ein Besuch des Hofgartens Ansbach, in dem über die Sommermonate Wissenswertes zum Thema „Heilende Gifte“ vermittelt wird.

ANGEBOTE FÜR GRUPPEN

PREISERMÄSSIGUNG

Geschlossene Besuchergruppen mit mind. 15 zahlenden Teilnehmern erhalten ermäßigten Eintritt in die Sehenswürdigkeiten der Bayerischen Schlösserverwaltung.

AUSSENFÜHRUNGEN

Auf Anfrage finden in einigen Sehenswürdigkeiten der Bayerischen Schlösserverwaltung Führungen im Außenbereich statt. Details unter tourismus@bsv.bayern.de

KONTAKT

Bayerische Verwaltung der staatlichen Schlösser, Gärten und Seen
Postfach 20 20 63
D - 80020 München
Tel. +49 89 17908-0
www.schloesser.bayern.de
info@bsv.bayern.de



Bayerische
Schlösserverwaltung

SIGHTSLEEPING® HOTELS IN BAYERN



Weingut am Stein © www.bayern.by - Jan Greune

WO ERLEBNISSE ZUHAUSE SIND

Architektur, Kultur, Design und Ästhetik: Auf diesen vier Säulen beruht das Konzept der Sightsleeping® Hotels. Nur wer den Ansprüchen einer Jury aus Kunstsachverständigen, Designfachleuten, Journalisten und Tourismusexperten genügt, qualifiziert sich als Sightsleeping® Hotel.

Diese handverlesenen Häuser und ihre visionären Gastgeber erzählen authentische Geschichten, kreieren bleibende Erinnerungen, bieten Inspirationen. Dem Reisenden erfüllt sich mit einem Sightsleeping® Hotel schon am Ort der Übernachtung der Wunsch einzutauchen, in eine andere Welt.

KONTAKT

Sightsleeping® Hotels
c/o BAYERN TOURISMUS Marketing GmbH
Arabellastr. 17
81925 München
Tel. 089-212307-0
tourismus@bayern.info

SIGHTsleeping®



TRADITIONELL
ANDERS

CELLE – TRADITION TRIFFT MODERNE



Das dichteste Fachwerkensemble der Welt, moderne bauhaus-Architektur, inmitten das Welfenschloss mit seinem Schlosstheater, klassische und moderne Museen, dazu ein unerwartet erfrischender Mix aus Kultur, Gastronomie und Handel – Celle ist eine vielfältige Stadt der kurzen Wege und begeistert mit entspannter Atmosphäre auch als Einkaufsstadt mit Flair.

HIGHLIGHT

FACHWERK IN CELLE

Bunte und prächtige Fachwerkbauten soweit das Auge reicht. Sie strahlen mit ihren farbigen Fassaden, goldenen Inschriften und ihrem akkuraten Schnitzwerk um die Wette. Damit zählt Celle zu den dichtesten, geschlossenen Fachwerkensembles der Welt! In der Celler Innenstadt stehen fast 500 Fachwerkhäuser dieser Art und laden zum Verweilen ein.



ANGEBOTE FÜR GRUPPEN

STADTFÜHRUNGEN

Unsere Gästeführer/innen nehmen Sie auf unterschiedlichste Art und Weise mit auf spannende und erlebnisreiche Entdeckertouren durch die Celler Altstadt.

SCHLOSSFÜHRUNGEN

Erfahren Sie Wissenswertes und Informatives zum Celler Herzogschloss und über das älteste heute noch existierende Fürstenhaus Europas: den Welfen.

KONTAKT

Celle Tourismus und Marketing GmbH
Gästeführungsdienst
Markt 14-16, 29221 Celle
Tel. 05141 909080
www.celle-tourismus.de
info@celle-tourismus.de



KULTURHISTORISCHE SCHÄTZE ZWISCHEN ALB UND BODENSEE



Besuchen Sie auf dieser Zeitreise drei außerordentliche Kulturstätten in Oberschwaben, unserer Aufsteiger-Region für den Kulturtourismus! Im Gebiet des Federsees gehören vier Fundstellen zum UNESCO-Welterbe „Prähistorische Pfahlbauten um die Alpen“. Dicht wie wohl nirgends sonst befinden sich hier derart gut erhaltene Jagdlager, Moorsiedlungen und Pfahlbauten aus vorgeschichtlicher Zeit. Ein weiteres kulturhistorisches Juwel gehört zukünftig vielleicht ebenfalls zum UNESCO-Welterbe: Die frühkeltische Siedlung

Heuneburg, das sagenumwobene „Pyrene“, soll zumindest im Rahmen der Keltenkonzeption Baden-Württemberg dafür vorgeschlagen werden. Der Fürstentzitz entstand um 620 v. Chr. und gilt als „keltische Großstadt“ nördlich der Alpen. Wer dann noch das Mittelalter hautnah erleben möchte, kann das auf der experimentellen archäologischen Klosterbaustelle Campus Galli tun. Hier entsteht ein Klosterkomplex nur mit den technischen Mitteln des 9. Jh. nach den Vorgaben des weltberühmten St. Galler Klosterplans.

KONTAKT

Campus Galli Tours
c/o Büro für Regionalkultur eG
Neues Kloster 1
D-88427 Bad Schussenried
info@campusgallitours.de
www.campusgallitours.de

CAMPUS GALLI
tours

WAS WIR IHNEN WÜNSCHEN...

- Endlich wieder volle Häuser
- Zufriedene Besucher
- Hilfreiche Onlineshops inkl. Time-Slots, Zutrittskontrolle und Besucherzählung (Corona Ampel)

 **BECKERBILLETT**

Ticketdruck · Software · Onlineshop · Hardware



©StiftKlosterneuburg

EIN ORT. TAUSEND GESCHICHTEN.

Vor über 900 Jahren, im Jahre 1114, ließ Babenberger Markgraf Leopold III., der hl. Landespatron Österreichs, den Grundstein für diesen besonderen Ort legen. Dem Besucher, ob alleine oder als Gruppe, erwarten viele spannende Geschichten, die es zu entdecken gilt. So erzählt der mittelalterliche Verduner Altar (1181) in eindrucksvollen Bildern die Geschichte der Bibel und der Österreichische Erzherzogshut (1616), der zuletzt 1989 im Einsatz war, ist in Schatzkammer zu bestaunen. Nach dem Besuch der

Ausstellung „was leid tut“ kann man bei einer Kellerführung, im ältesten Weingut Österreichs, mit einer Weinverkostung den Tag inspiriert ausklingen lassen. Eingebettet zwischen der blauen Donau und liebevoll gepflegten Weinbergen, nur wenige Autominuten vom Wiener Stadtzentrum entfernt, liegt das malerische Klosterneuburg, das einen bedeutenden Ort in der Entstehungsgeschichte Österreichs darstellt. Verschiedene Führungen machen diesen besonderen Ort, für jede Familie auf eindrucksvolle Art erlebbar.



©StiftKlosterneuburg



©StiftKlosterneuburg



©StiftKlosterneuburg

KONTAKT

Stift Klosterneuburg
3400 Klosterneuburg, Stiftsplatz 1
T: +43 2243/411 212
E: tours@stift-klosterneuburg.at
www.stift-klosterneuburg.at



STIFT
KLOSTER
NEUBURG

SCHLOSS ESTERHÁZY UND BURG FORCHTENSTEIN



Schloss Esterházy
© Josef Siffert



Burg Forchtenstein © Foto im Lohnbuero

Schloss Esterházy, einst Geburtsort und Residenz bedeutender Magnaten, zentral und markant in der burgenländischen Landeshauptstadt Eisenstadt gelegen, gilt als eines der schönsten Barockschlösser Österreichs. Es ist heute Museum, Kultur- und Veranstaltungsort sowie Forschungszentrum und beherbergt einen Teil der einzigartigen Privatsammlung des historischen Hauses Esterházy. Das Highlight für Kulturliebhaber ist der Haydnsaal im Schloss Esterházy: mit seiner herausragenden Akustik und seiner Ausstattung gilt er als Juwel unter den Konzertsälen weltweit.

Burg Forchtenstein ist das Wahrzeichen des Burgenlandes und einer der ältesten Museumsstandorte Europas. Hier lagern bis heute Waffen und Rüstzeug der Esterházy. Hier etablierte Fürst Paul I., bedeutender Gründervater des Fürstenhauses, seine einzigartige „Schatz- und Wunderkammer“ sowie ein umfangreiches historisches Archiv. Noch heute strahlt die Burg den Zauber längst vergangener Zeiten aus.

KONTAKT

Schloss Esterházy
Esterházyplatz 1
7000 Eisenstadt
Tel. +43 (0) 2682/ 630 04 7600
schloss-esterhazy@esterhazy.at
www.esterhazy.at/schloss-esterhazy

Burg Forchtenstein
Melinda Esterházy Platz 1
7212 Forchtenstein
Tel. +43 (0) 2626/ 812 12
burg-forchtenstein@esterhazy.at
www.esterhazy.at/burg-forchtenstein



Schloss Esterházy
© Andreas Hafenscher

HIGHLIGHTS 2021/2022

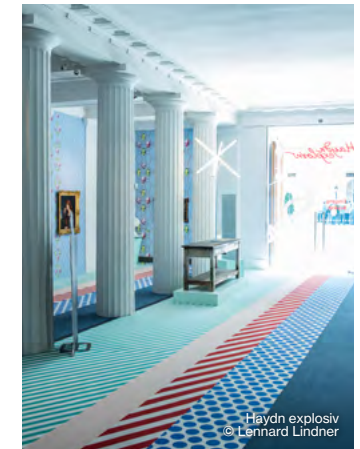
ESTERHÁZY SCHATZKAMMER AUF BURG FORCHTENSTEIN. RARITÄTEN ALLER ART.

18.04.2021 – 13.02.2022

Die legendäre Esterházy Schatzkammer, mit ihren historischen Sammlungsschränken und faszinierenden Kunstwerken, Kuriosa und Naturalien, ist eine der wenigen, an ihrem Originalstandort erhaltenen barocken Kunstkammern Europas. Zu bestaunen sind hier außergewöhnlich gut erhaltene Kostbarkeiten und Raritäten aus aller Herren Länder.

HAYDN EXPLOSIV. DAUERAUSSTELLUNG IN DER SALA TERRENA IM SCHLOSS ESTERHÁZY.

Im Erdgeschoss des Schlosses Esterházy wird eindrucksvoll und lebendig das Leben und Werk von Joseph Haydn als Hofkapellmeister der Fürsten Esterházy veranschaulicht. Durch Multimediastationen, Projektinstallationen und außergewöhnliche Exponate wird die Biografie des Musikgenies von den Anfängen in Eisenstadt bis hin zum späten Schaffen ebenso greifbar wie der Reichtum von Haydns kompositorischen Wirken.



Haydn explosiv
© Lennard Lindner

ANGEBOTE FÜR GRUPPEN

SCHLOSS ESTERHÁZY

Im Schloss Esterházy werden für Gruppen Führungen zu frei wählbaren Themen angeboten. Das Gruppenangebot umfasst auch einen Ausflug ins nahegelegene Weingut Esterházy. Anfragen unter reisen@panevent.at

BURG FORCHTENSTEIN

Das Burg-Ticket bietet für Gruppen einen Rundgang durch die alten Gemäuer der Burg Forchtenstein, beginnend mit dem inneren Burghof über die Waffensammlung bis hin zur berühmten Esterházy Schatzkammer. Anfragen unter burg-forchtenstein@esterhazy.at



Oper im Steinbruch
© Andreas Tischler

OPER IM STEINBRUCH ST. MARGARETHEN

Mitreibende Darbietungen, opulente Bühnenbilder und spektakuläre Spezialeffekte bereiten unseren Besuchern seit Jahren außergewöhnliche Abende im Steinbruch St. Margarethen. Mit Verdis „Nabucco“ steht im Sommer 2022 wiederum eines der populärsten Glanzstücke der Operngeschichte am Programm. „Nabucco“ gilt auf Grund seiner mitreißenden, klangprächtigen Musik als das erste große Meisterwerk

Verdis und machte den Komponisten über Nacht zum Weltstar. Auch heute bewegt die Geschichte um den größtenwahnsinnigen König Nabucco und die verbotene Liebe zwischen seiner Tochter Fenena und Ismael, Prinz der unterjochten Israeliten, das Publikum allerorts. Spektakulär inszeniert für die unvergleichliche Felslandschaft des Steinbruchs St. Margarethen, erwartet Sie ein einzigartig, unvergessliches Erlebnis.

ANGEBOTE FÜR GRUPPEN

BÜHNENFÜHRUNGEN

Bei exklusiven Bühnenführungen haben Sie die Möglichkeit, einen Blick hinter die Kulissen der Oper im Steinbruch zu werfen und das eindrucksvolle Bühnenbild hautnah zu erleben.

OPERNLOUNGE

Im Steinbruch St. Margarethen vermählen sich kultureller und kulinarischer Genuss. Genießen Sie vor der Vorstellung und in der Pause warme Speisen, kleine Snacks und viele weitere lukullischen Gaumenfreuden!



Haydn-Saal © Andreas Tischler

HIGHLIGHTS 2022

CLASSIC.ESTERHAZY 2022 KONZERTREIHE IM SCHLOSS ESTERHÁZY

Der Name Esterházy ist untrennbar mit dem Schaffen Joseph Haydns, dem einstigen Kapellmeister der Fürsten in Eisenstadt, verbunden. Die Konzertreihe *classic.Esterhazy* präsentiert den Reichtum seines Schaffens im Prunk der einstigen Wirkungsstätte, dargeboten von den großen Interpreten der Gegenwart.



Pan O'Gusto © Jerzy Bin



HERBSTGOLD © Jerzy Bin

HERBSTGOLD – FESTIVAL 2022 IN EISENSTADT

14.-25.09.2022

Zum Ende und Höhepunkt der Festspielsaison vereint das HERBSTGOLD - Festival in Eisenstadt traditionell jedes Jahr im September Kunst, Kultur und Musik. Neben mitreißenden Konzerten mit Weltstars aus Klassik, Jazz und Weltmusik runden das Pan O'Gusto Kulinarikerlebnis sowie eindrucksvolle Kunstausstellungen und spannende Diskussionsrunden ein einzigartiges Programm ab.



HERBSTGOLD © Jerzy Bin

KONTAKT

Ticketbüro pan.event GmbH
Esterházyplatz 4, 7000 Eisenstadt
T +43 2682 65065 – 865
gruppen@panevent.at
www.operimsteinbruch.at
www.esterhazy.at | www.herbstgold.at



PIEDRA Esterházy
St. Margarethen
BURGENLAND



Generalmusikdirektor Sir Donald Runnicles, Foto: Bettina Stöß

DEUTSCHE OPER BERLIN



Foto: © Leo Seidel

Die Deutsche Oper Berlin im Stadtteil Charlottenburg ist nicht nur bekannt für ein umfassendes Repertoire und große Opern in Starbesetzungen, sondern auch für epochale Wagner-Inszenierungen. Die großzügige Architektur des Hauses bietet eine hervorragende Akustik und optimale Sicht.

HIGHLIGHT 2021/2022



Foto: © Bernd Uhlig

DER RING DES NIBELUNGEN NOVEMBER 2021 BIS JANUAR 2022

Wagners Meisterwerk wird von Stefan Herheim, einem der bedeutendsten Regisseure unserer Zeit, zu einer neuen Gestalt geführt. Die musikalische Leitung dieses Opernereignisses liegt in den Händen von Sir Donald Runnicles.

WEITERE INFORMATIONEN

TERMINE

Zyklus 1: 9./10./12./14. November 2021
Zyklus 2: 16./17./19./21. November 2021
Zyklus 3: 4./5./7./9. Januar 2022

VVK-Start wird demnächst bekannt gegeben

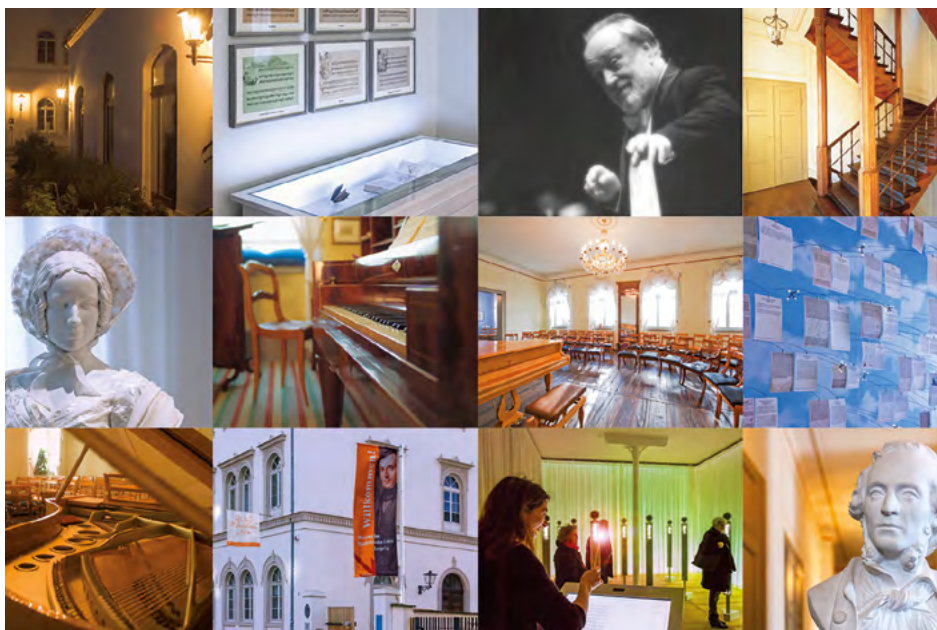
TICKETS

Alle Zyklen sind ausschließlich als Vier-Vorstellungs-Pakete in folgenden Preisstufen buchbar:
840,-€/640,-€/440,-€/240,-€/200,-€
Anfragen unter: info@deutscheoperberlin.de

KONTAKT

Deutsche Oper Berlin
Bismarckstr. 35
D - 10627 Berlin
Tel.: +49 30 343 84 - 343
www.deutscheoperberlin.de

DEUTSCHE OPER BERLIN



MUSEUM

Das Museum bietet den eindrucksvollen historischen Teil in der ehemaligen Wohnung der Mendelssohns, aber auch sehr viel modern gestaltete Ausstellungsfläche lädt zum Verweilen, zum Musikhören und Dirigieren ein.

KONZERTE

Jeden Sonntag um 11 Uhr können Sie im historischen Musiksalon exzellente Kammerkonzerte mit internationalen Künstlern erleben.

FESTTAGE

Die Mendelssohn-Festtage finden jährlich im November statt und präsentieren außergewöhnliche Konzerte auf höchstem Niveau.

MENDELSSOHN-HAUS LEIPZIG

Das spätklassizistische Mendelssohn-Haus in der Leipziger Goldschmidtstraße 12 ist die letzte baulich erhalten gebliebene Privatadresse des hervorragenden Komponisten und Musikers Felix Mendelssohn Bartholdy. Es ist die Stätte, an der er am 4. November 1847, 38-jährig, starb. 1997 wurde die Wohnung des Komponisten Felix Mendelssohn Bartholdy als Museum mit inzwischen über 1000 qm Ausstellungsfläche eröffnet. In authentischen Räumen

entdeckt der Besucher originale Möbel, Dokumente und Bilder aus dem Familienbesitz. Seit 2014 gibt es einen modernen Museumsteil mit neuesten Kommunikationsmitteln, die Wissen über Mendelssohn, sein Leben und Schaffen vermitteln. Für Reisegruppen bietet das Mendelssohn-Haus individuelle Führungen und Sonderkonzerte an. Spannende Sonderausstellungen und vielfältige Veranstaltungen bereichern das Programm.

KONTAKT

Mendelssohn-Haus
Goldschmidtstraße 12
04103 Leipzig
Tel.: +49 341 962882-0
buero@mendelssohn-stiftung.de
www.mendelssohn-stiftung.de



MENDELSSOHN-HAUS
LEIPZIG

---UND WO IST FANNY

Fanny Hensel, die kongeniale Schwester des Komponisten, wird in einem eigenen Museumsbereich gewürdigt.

INTERNATIONALES KURT-MASUR-INSTITUT

Besonderes Andenken gilt auch dem ehemaligen Gewandhauskapellmeister Kurt Masur, ohne den das Mendelssohn-Haus wohl so nicht existieren würde.



MUSEUMSPÄDAGOGIK

Wir möchten allen Besucherinnen und Besuchern unseres Hauses die Lebenswelt und Musik Mendelssohns vor allem auf interaktive, intuitive und kreative Weise eröffnen.

MUSIKALISCH. KREATIV. INNOVATIV.



CASINO BERN
© CASINO BERN

Liebe Musikfreunde, Musikalisch. Kreativ. Innovativ.

Das sind wir. Seit 2018 veranstalten wir mit unserer Konzertdirektion cPAMPLONAcM einzigartige Tourneen mit internationalen Solisten und Orchestern. Die dazugehörigen Musikreisen zu den schönsten Sälen Europas präsentieren wir Ihnen mit unserer Marke VOYAGES MUSICAUX. Die Durchführung liegt exklusiv in den Händen unseres Partners DISCOVERY, von dem Sie auch den Sicherungsschein erhalten.

Als Reiseveranstalter bekommen Sie die Option, größere Kontingente der attraktiven Packages für Ihre Kunden zu reservieren. Sie haben dabei die

Wahl zwischen verschiedenen handverlesenen Hotels verbunden mit der stetigen Sicherheit, immer die besten Konzertkarten in Ihrer Wunsch-kategorie zu erhalten. Weitere Leistungen unserer Musikreisen: ein 3-Gänge-Dinner, eine 2-3 stündige professionelle Stadtführung, ein Museumsbesuch, ein Reiseführer pro Zimmer u. a.

Außerdem enthält das Grundarrangement ein Freizimmer wahlweise für BusfahrerIn oder ReiseleiterIn.

Unser Partner DISCOVERY unterstützt Sie auch gerne bei der weiteren inhaltlichen Umsetzung

bis hin zu einem Meet & Greet mit den Solisten. Oder lassen Sie sich Ihr eigenes Event-Wochenende kuratieren. Ob Schloss oder coole Event-Location, unser Portfolio umfasst ganz Europa. Genießen Sie größtmögliche Flexibilität in der Planung und halten Sie Optionen unverbindlich teilweise bis zu 4 Monate vor dem Konzert. Wir würden uns freuen, auch Ihre Gäste bei unseren Konzerten begrüßen zu dürfen!

Lucas Stiff & David Stiff

Weitere Informationen finden Sie auf
www.voyagesmusicaux.com



ENGLISH CHAMBER ORCHESTRA
© CHRIS CHRISTODOULOU



2022

MÄRZ

CASINO BERN – TONHALLE AM SEE ZÜRICH –
STADTCASINO BASEL – KKL LUZERN



GUY BRAUNSTEIN © BOAZ ARAD

Das renommierte **English Chamber Orchestra** aus London gastiert im März 2022 mit dem einzigartigen neuen Konzertprogramm „Guy's Confession“. Die weltweit gefeierte Dirigentin Alondra de la Parra und der herausragende Solo-Violinist und ehemalige 1. Konzertmeister der Berliner Philharmoniker Guy Braunstein nehmen das Publikum mit auf eine lebendige facettenreiche Reise.

JUNI & NOVEMBER

LAEISZHALLE HAMBURG – ALTE OPER
FRANKFURT – KUPPELSAAL HANNOVER – WIENER
KONZERTHAUS – KKL LUZERN – CASINO BERN –
STADTCASINO BASEL – TONHALLE AM SEE
ZÜRICH – KONZERTHAUS BERLIN



ROLANDO VILLAZÓN © JULIEN BENHAMOU / DG

Rolando Villazón gehört zu den weltweit berühmtesten und beliebtesten Star-Tenören. Im Juni und November 2022 ist er in Deutschland, Österreich und der Schweiz mit einem neuen Programm auf großer Tournee. Gemeinsam mit Klassik-Moderator Holger Wemhoff präsentiert Rolando Villazón auf den Spuren des lateinamerikanischen Kunstlieds sein Programm „Rolando Villazón ¡VIVA LA VIDA!“.

SEPTEMBER

CASINO BERN – STADTCASINO BASEL –
KKL LUZERN – TONHALLE AM SEE ZÜRICH –
KUPPELSAAL HANNOVER – KONZERTHAUS BERLIN



AMANDA FORSYTH & PINCHAS ZUKERMAN © TONY HAUSER

Im September 2022 ist das berühmte **English Chamber Orchestra** aus London auf Jubiläumstournee. Sein 60-jähriges Jubiläum feiert das traditionsreiche Orchester gemeinsam mit dem herausragenden Virtuosen Pinchas Zukerman und der kanadischen Solo-Cellistin Amanda Forsyth. Auf dem Programm stehen Werke u. a. von Vivaldi, Mozart und Schubert.



DAVID & LUCAS STIFF © PETER ADAMIK

WEITERE VON VOYAGES MUSICAUX PRÄSENTIERTE DESTINATIONEN

Amsterdam, Bayreuth, Florenz, Glyndebourne, Mailand,
München, New York, Orange/Avignon, Oslo, Paris, Pesaro,
Salzburg, Stockholm, Verona, Würzburg u. a.

DISCOVERY INTERNATIONAL EVENTS + TOURS

IHR ANSPRECHPARTNER
David de Bjaouix
T +49 (030) 26306058
E team2@discoveryweltweit.de



VOYAGES MUSICAUX
EST. 2020

Saudi
Willkommen
in Arabien

Saudi-Arabien öffnet seine Tore für interessierte Kulturbesucher!

Entdecken Sie mit **DISCOVERY** während einer unserer verschiedenen Studien- und Erlebnisreisen den Reichtum einer traditionsbewussten Nation. Spüren Sie echte arabische Gastfreundschaft und bestaunen Sie ein reiches kulturelles Erbe eingebettet in spektakuläre Landschaften!

DISCOVERY International Events + Tours
Hagenauer Str. 8 • 10435 Berlin
team3@discoveryweltweit.de
T 030 26306058

discoveryweltweit.de

DISCOVERY

International events + tours