

Partner di progetto

RS2  
architetti

## BimO

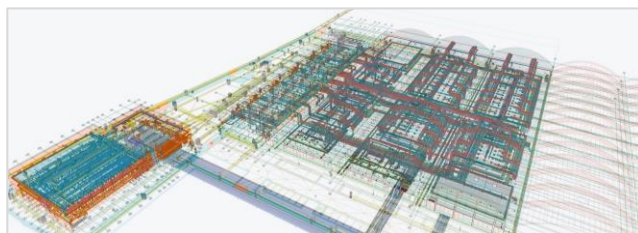
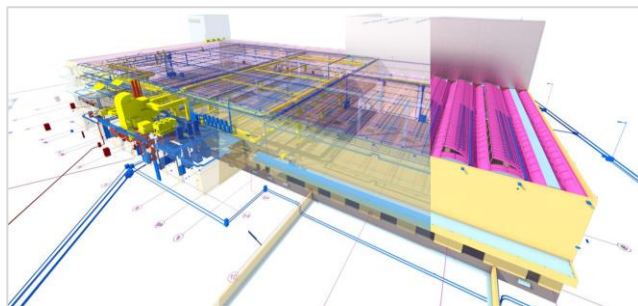
è una **start-up tecnologica** nata nel 2016 per fornire **servizi digitali innovativi** al settore AEC ed applicarli attraverso la sua consociata RS2, che opera come studio professionale nel settore da oltre 20 anni, in Italia ed all'estero.

Il cliente ha scelto Truspace come applicazione trasversale per la **gestione di tutti i propri progetti di Design & Built**, con l'obiettivo di avere un'unica soluzione web che supportasse le attività di studio, integrasse gli applicativi tecnici e gestionali, garantisse lo svolgimento delle commesse secondo processi BIM, integrasse i progettisti esterni e consentisse una delivery digitale innovativa per i propri clienti.

Parallelamente, BimO ha deciso di proporre la soluzione Truspace nelle sue versioni Standard ed Enterprise a studi partner e come base tecnologica per progetti complessi.



## Overview





## Project

La scelta di adottare la piattaforma Truspace da parte di BimO e dello studio RS2 nasce dalla partecipazione ad una demo tecnica presso un cliente comune.

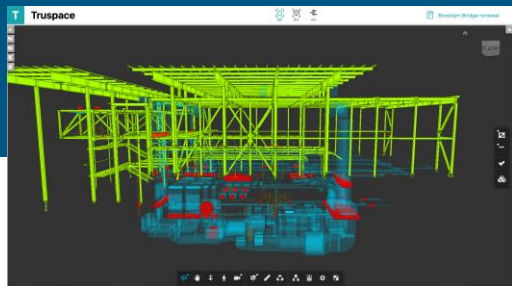
La valutazione del **CEO Franco Rebecchi** dei risultati e della flessibilità del modello tecnologico di Truspace hanno portato l'azienda a scegliere di investire nella soluzione come applicazione di riferimento per la gestione dei progetti.

Diversi gli obiettivi alla base della scelta:

- Supportare con **un'unica metodologia**, conforme con gli standard internazionali BIM, **le attività di studio**, semplificandole e standardizzandole
  - Disporre di un **unico ambiente web e cloud** per la gestione di tutti i progetti, dati, informazioni, documenti, aggiornati in tempo reale e sempre disponibili per tutti gli interlocutori interni ed esterni
  - Tracciare e **storicizzare le fasi** della gestione delle commesse, dalle varianti ai cicli di approvazione cliente, eliminando la dispersione legata al ricorso di mail, directory, etc.
- Integrare i diversi applicativi di gestione in **una unica soluzione** trasversale
  - Offrire ai clienti una soluzione tecnologica avanzata, in grado di fornire una **Delivery completamente Digitale**
  - Sperimentare con i clienti le potenzialità di **estendere i processi BIM oltre le fasi di Design & Built**, attraverso la costruzione di Gemelli Digitali in grado di integrare la gestione degli asset, la loro manutenzione, l'integrazione di sensoristica intelligente
  - Avere un partner in grado di lavorare sia sulla reingegnerizzazione dei processi che sullo sviluppo applicativo, per affrontare progettualità complesse raggiungibili solo con l'integrazione delle competenze

### TEAM DI PROGETTO

Franco Rebecchi, Gianluca Savazza (BimO), Emanuele Barlottini, Elettra Pacchioni (RS2), Marcello Vezzelli, Alessandra Commisso, Giovanni Carta, Marco Lotti (Truspace)



## Outcomes



Durante il primo anno si è assistito ad un netto **miglioramento dei tempi di gestione** commesse, misurato in ca. 20%



**Apprezzamento dei clienti** in merito alla **delivery digitale** e alla potenzialità di estensione nella gestione dell'asset. Si citano ad esempio AEC, il Demanio, Korus International, Emerson, Philip Morris



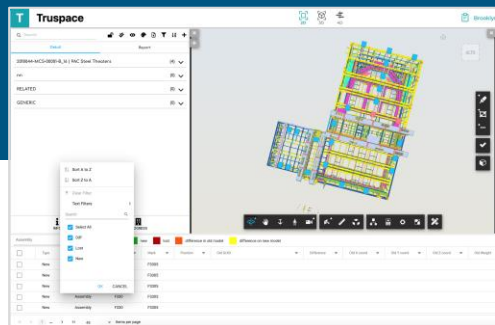
L'adozione di strumenti come Issue, Work Flow di approvazione e Delivery Notes ha sensibilmente **ridotto gli errori nella fase design**, con un indice valutato internamente del 30% con particolare incidenza nel passaggio tra fasi di progettazione e fasi di cantiere



L'adozione di una soluzione puramente WEB, che integri una gestione documentale Cloud, che consente l'aggiunta di utenti come fornitori o clienti senza ulteriori costi, ha sensibilmente **ridotto cost/tempi/complessità dell'Information Technology** di studio, aumentandone contemporaneamente la sicurezza



L'introduzione di processi strutturati, conformi alle modalità internazionali e supportati informativamente ha **ridotto sensibilmente il ciclo di formazione** di nuovo personale, il rischio legato al turnover, lo standard di qualità verso l'esterno e rende possibile trarre a breve logiche di certificazione BIM dei processi dello studio



## People



*«Due gli obiettivi che ci siamo posti attraverso l'adozione di Truspace e la collaborazione con 4Days: riorganizzare lo studio RS2 con processi BIM 4.0 e proporre ai clienti di BimO soluzioni tecnologiche avanzate. Ad oggi ritengo, pur con molta strada ancora da fare, di aver centrato entrambe gli obiettivi e di aver trovato un partner di qualità insieme al quale fare strada»*

**Franco Rebecchi**  
Founder e CEO  
RS2 e BimO



*«Come responsabile del coordinamento di tutte le attività di progettazione, avevo bisogno di mettere a fuoco una gestione evoluta delle commesse, che mi consentisse di mantenerne il controllo in modo semplice e senza perdite di tempo, secondo metodologie puramente BIM. L'adozione di Truspace, la facile integrazione con i nostri software di authoring, l'orientamento marcato ai processi, ci ha consentito passo dopo passo di realizzare tale salto nella gestione, coinvolgendo progressivamente i nostri partner di progettazione ed i nostri clienti.»*

**Gianluca Savazza**  
Founder e COO BimO



*«Come BIM Coordinator ho affrontato alcune commesse complesse legate a clienti importanti con l'ausilio della soluzione Truspace, in particolare nella gestione di cantieri. Questo mi ha permesso di apprezzarne la completezza e la flessibilità, trovando soluzioni specifiche molto evolute alle problematiche di volta in volta incontrate. Ho avuto modo di apprezzare anche la qualità tecnica e la disponibilità del personale Truspace ed in particolare di Marcello Vezzelli, con il quale collaboro costantemente nella ricerca di strategie risolutive»*

**Emmanuele Barlottini**  
BIM Coordinator BimO

# Truspace

Integrating possibilities

