



Partner di progetto

4Days

Sacee

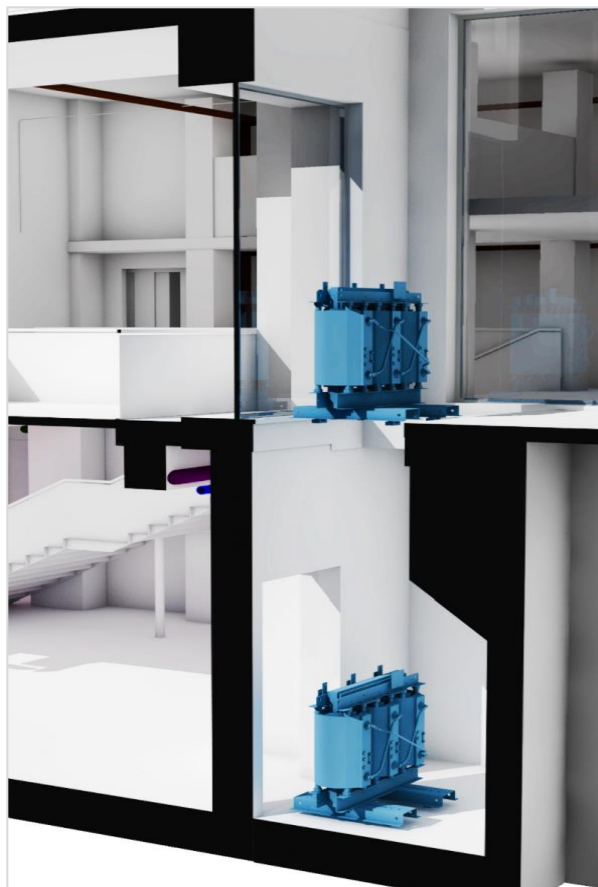
è una E.S.Co certificata 11352 che fornisce servizi di Energy Management, Consulenza e Progettazione Integrata BIM.

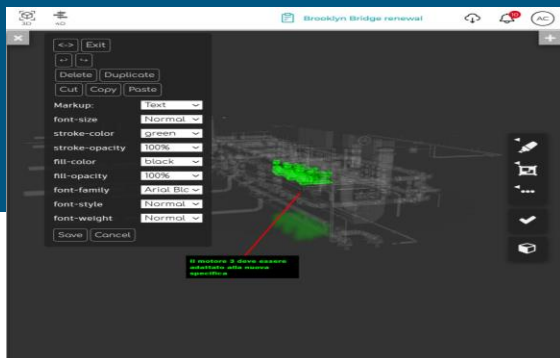
Core Business di Sacee è la **progettazione, realizzazione, collaudo e gestione di interventi per il risparmio energetico**, anche con l'adozione di contratti EPC (Energy Performance Contract).

Sacee, nella sua costante ricerca di innovazione e di proposizione di servizi all'avanguardia, ha scelto Truspace come piattaforma a supporto della progettazione dell'efficienza in BIM, focalizzata ad un **approccio integrato multidisciplinare di tutti i dipartimenti interni** (Progettazione Architettonica, Impiantistica, Strutturale, Energetica e Acustica, Energy Management).

Accanto all'adozione della piattaforma con soluzione web per la gestione di tutti i progetti interni, Sacee ha valutato di stabilire una partnership con 4Days per la **R&D di soluzioni evolute specifiche per la gestione energetica** e per la soluzione di problemi complessi dei propri clienti

Overview





Project

La costante evoluzione dei modelli di servizio e consulenza di Sacee ha portato negli anni a sviluppare un **approccio integrato e multidisciplinare alla progettazione tecnica**, ed a adottare le metodologie ed i processi internazionali del BIM in anticipo rispetto ai competitor del settore. Tale approccio ha messo in evidenza per la **fondatrice e CEO Maria Grazia Costa** la necessità di intraprendere alcuni step di evoluzione organizzativa ed informativa per potenziare il processo di innovazione:

- Spingere nell'adozione di un **modello organizzativo BIM** e nella strutturazione di processi coerenti con gli standard internazionali
- Supportare il cambiamento attraverso l'introduzione di una **tecnologia CDE evoluta**, che consentisse di potenziare le logiche di progettazione integrata multidisciplinare e la collaborazione con fornitori e clienti
- Traguardare l'introduzione di servizi di monitoraggio e manutenzione secondo un **modello di Digital Twin**

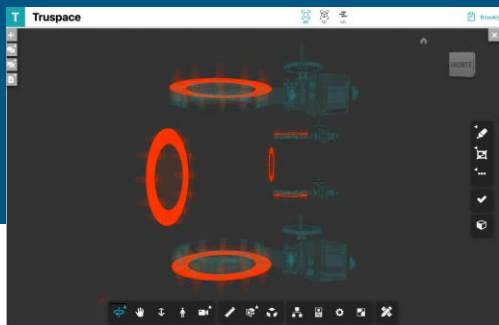
- Raggiungere un'ulteriore **certificazione in tema di BIM compliance** dei processi dello studio
- Introdurre logiche di R&D per la personalizzazione di soluzioni focalizzate all'Energy Management

La scelta dell'azienda è caduta su Truspace, con l'introduzione della piattaforma ad inizio 2021 e la gestione di alcune commesse pilota con clienti importanti (ad esempio Nidec e Terna), sperimentando con successo la collaborazione digitale con i committenti.

Il processo di implementazione prevede per il 2022 l'adozione generalizzata per tutte le commesse, anche della loro fase gestionale.

Team di Progetto

Maria Grazia Costa, Diego Ratti, Gianluca Abbiati (Sacee),
Marcello Vezzelli, Alessandra Commisso, Marco Lotti (Truspace)



Outcomes



Processo di adozione della soluzione e sperimentazione operativa su commesse pilota nel giro di 3-4 settimane



Collaudo positivo delle logiche di collaborazione e delivery digitale con committenti importanti



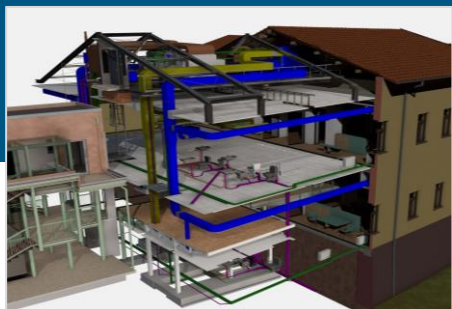
Modellazione formale dei processi interni, delle codifiche documentali e dei workflow operativi attraverso gli strumenti di gestione della piattaforma, rendendo concreta e traguardabile la certificazione degli stessi

1

Unico strumento di gestione, collaborazione ed analisi di tutte le commesse di studio



Sperimentazione immediata di processi e servizi di monitoraggio e gestione delle manutenzioni degli asset



People



«Come imprenditrice sono costantemente alla ricerca di soluzioni per proporre ai nostri clienti servizi caratterizzati da due dimensioni sopra le altre: innovazione e sostenibilità. Una delle strade che stiamo seguendo in questa direzione è il mondo del Building Information Modeling, e l'adozione di Truspace insiste su questa direzione di sviluppo. Crediamo di aver trovato una soluzione tecnologica evoluta e soprattutto un partner per progettare insieme ambiti di sviluppo»

Maria Grazia Costa
Founder e CEO Sacee



«Sacee è un'organizzazione che ambisce all'eccellenza; ed è un piacere collaborare con le persone che la abitano, dal BIM Manager ai Project Manager agli specialisti disciplinari. L'ottica di progetto che perseguiamo insieme è quella di spingere l'adozione della piattaforma Truspace nelle logiche di processo BIM e nella collaborazione con i clienti finali. Questo è tanto motivante quanto sfidante»

Marcello Vezzelli
Bim Manager, PM 4Days



«Siamo lusingati della scelta di Sacee di adottare Truspace e collaborare come Partner. E' per noi vitale sviluppare relazioni con organizzazioni altamente qualificate e tecnicamente all'avanguardia, mettendo a disposizione la nostra soluzione ma soprattutto le nostre competenze nella progettazione, sperimentazione e implementazione di soluzioni concrete»

Marco Lotti
Founder 4Days

Truspace

Integrating possibilities

