



Seminarios Web en Vivo de Participación Comunitaria

marzo y abril 2022

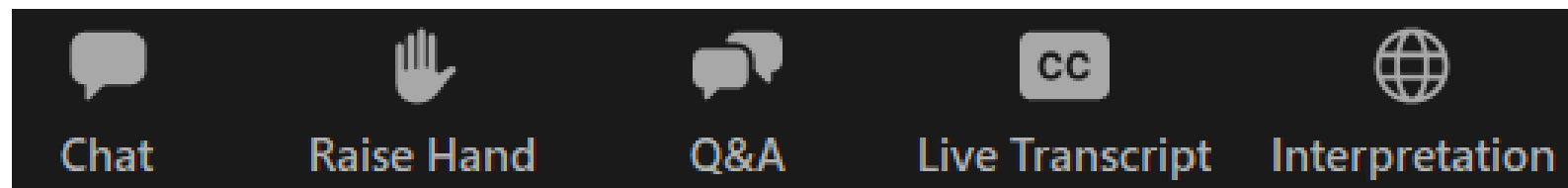
¡Bienvenidos!

Gracias por asistir a la reunión de su región -
Seminario Web en Vivo Sobre Participación Comunitaria.

La sesión de esta noche será grabada y compartida en YouTube.

Estaremos ofreciendo traducción en vivo al español esta noche.

Envíe sus preguntas en el cuadro de preguntas y respuestas.



Visión

Reimaginar un sistema de Educación y Cuidado de la Primera Infancia (ECEC, por sus siglas en inglés) más equitativo que asegure que la voz familiar y comunitaria esté centrada y priorizada en cada nivel decisorio en Illinois.



Misión

Crear una infraestructura regional a nivel estatal que amplifique los aportes de las comunidades en el desarrollo de políticas y prioridades de financiamiento. Movilizamos a las comunidades para construir y mantener un acceso equitativo a servicios de primera infancia inclusivos y de alta calidad para todos los niños y familias en el estado de Illinois.



www.birthtofiveil.com



Valores/Metas:

- Voz Familiar
- Equidad Racial
- Impacto Colectivo



Nuestro Equipo Estatal



ELLA/ELLAS

Cicely Fleming

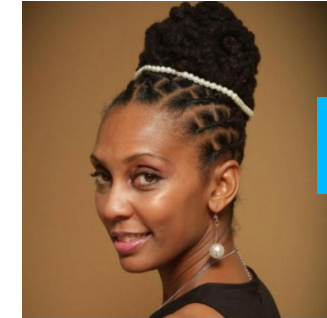
**DIRECTORA
ESTATAL**



ELLA/ELLAS

Sonja Clark

**DIRECTORA DE
OPERACIONES**



ELLA/ELLAS

Dena Chapman

**GERENTE DE
PARTICIPACION FAMILIAR Y
COMUNITARIA**



EL/ELLOS

David Quiroz

**COORDINADOR DE
PARTICIPACION FAMILIAR Y
COMUNITARIA**



ELLOS/SUYOS

Jes Scheinpflug

**COORDINADOR DE
PROGRAMA**



ELLA/ELLAS

Maggie Koller

**GERENTE DE
COMUNICACIONES**



ELLA/ELLAS

Angela Hubbard

**GRANTS & RELATIONSHIPS
MANAGER**

Coordinadoras de Area



ELLA/ELLAS

Karen M. Nunnally

AREA 1



ELLA/ELLAS

Diana Merdian

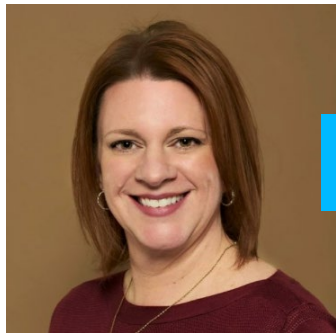
AREA 2



ELLA/ELLAS

Jacqui Jones

AREA 3



ELLA/ELLAS

Dana David

AREA 4



ELLA/ELLAS

Kim Hunt

AREA 5



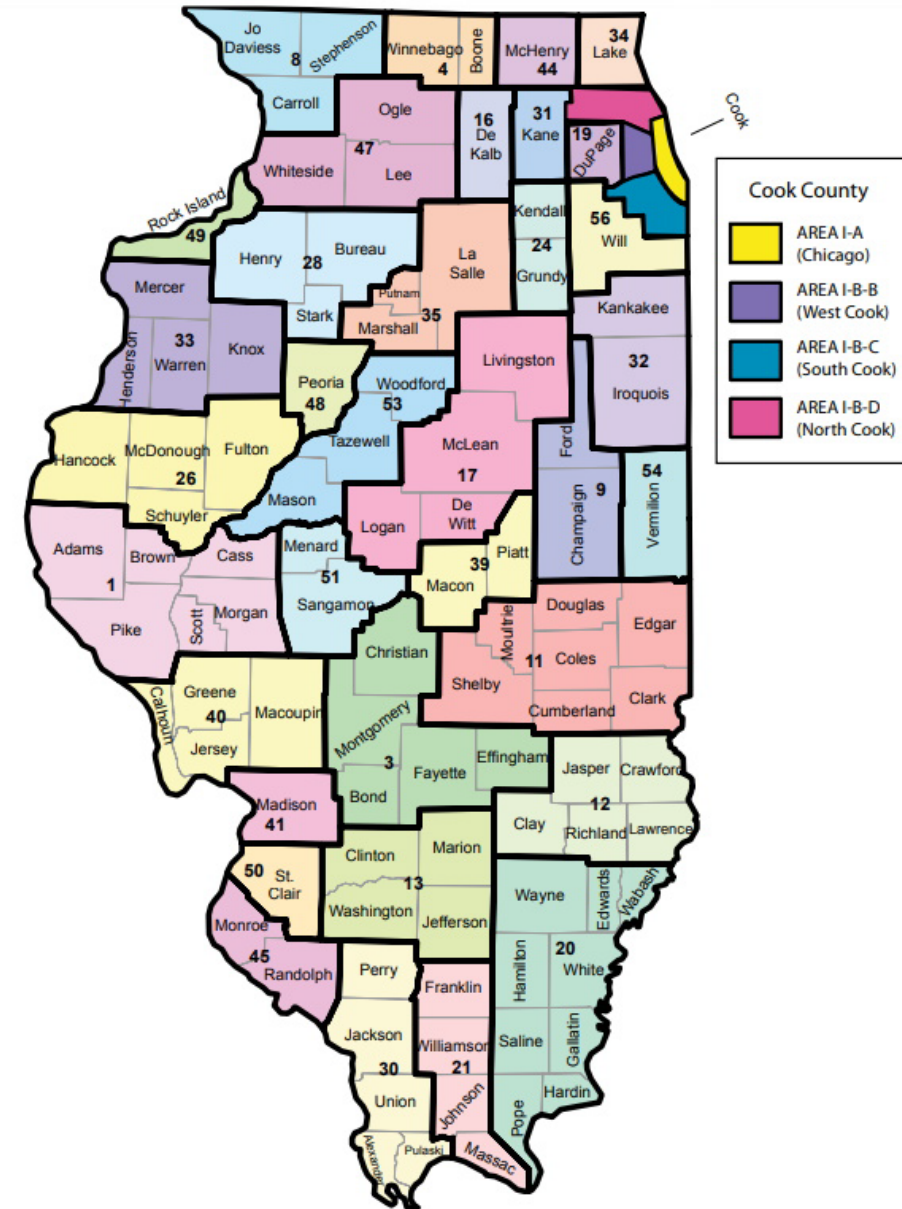
ELLA/ELLAS

Lori Longueville

AREA 6

Birth to Five Action Councils

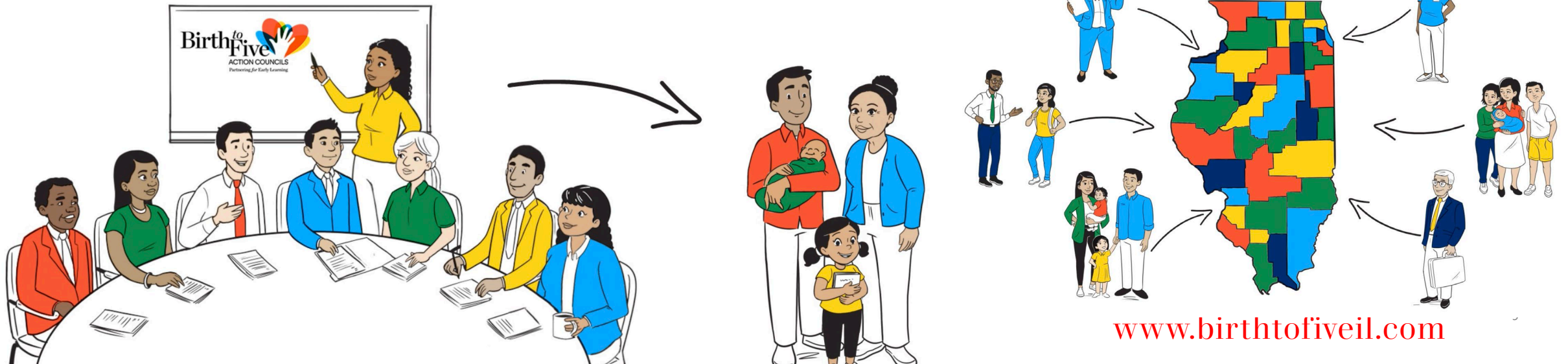
- En asociación con INCCRRA
- 39 consejos de acción que comparten los límites existentes de las Oficinas Regionales de Educación (ROE) de ISBE, pero que operan de forma independiente
- Los esfuerzos apuntan a mejorar la formulación de políticas y la distribución de fondos a nivel estatal
- Personal dedicado en cada región



Participación en el Birth to Five Action Council

Los puestos clave de los Birth to Five Action Councils incluyen:

- Representantes de padres/familia
- Miembros de la comunidad de una población subrepresentada
- Distrito escolar local (miembro de la junta/oficina del superintendente)
- Colaboración local
- Dirección regional de educación
- Funcionario local electo
- Funcionario del condado electo
- Centro de Head Start
- Cuidado infantil familiar
- Educador de primera infancia
- Atención médica
- Educación superior
- CCR&R/Entrada coordinada
- Empresario/Cámara de Comercio



¿Qué harán los Action Councils?

- Identificar brechas
- Amplifica la voz de la familia
- Trabajar con coaliciones locales
- Comunicarse con la comunidad
- Colaborar con el Equipo Estatal
- Realizar un escaneo regional
- Crear un informe anual



Requisitos y compromisos: Miembros del Action Council

- Debe vivir, trabajar o recibir servicios para la primera infancia en la región
- Papel de liderazgo voluntario
- Reuniones anticipadas 2x por mes
- Compromiso de 1-2 años
- Estipendio para familiares



Participación en el Family Council

- Familias con niños menores de 8 años y/o experiencia con la primera infancia de Illinois los servicios de educación y cuidado son elegibles
- Los Family Councils tendrán alrededor de 15 miembros cada uno.



¿Qué harán los Family Councils?

- Servir como comité asesor del Action Council
- Comparta información crítica
- Dar retroalimentación
- Defensor de las necesidades de la familia
- Identificar brechas
- Plantear temas de interés de la comunidad



Requisitos y compromisos: Miembros del Family Council

- Buscando una representación familiar diversa
- Rol de liderazgo pagado
- Reuniones anticipadas 2x por mes
- Compromiso de 1-2 años



Asociarse con colaboraciones comunitarias

- Complementario
- Esfuerzos para alinear
- Planificación regional en marcha
- Mayor compromiso familiar
- Oportunidad de financiamiento de \$ 1 millón Primavera 2022

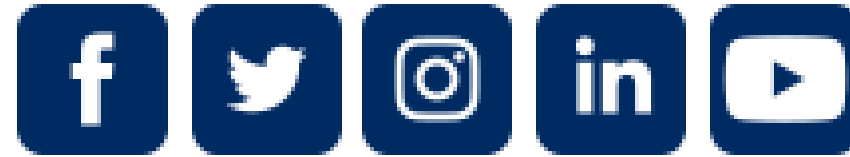


Próximos pasos y cómo participar

- Complete un formulario de interés
 - Action Council: www.birthtofiveil.com/action-spanish
 - Family Council: www.birthtofiveil.com/family-spanish
- Visite nuestro sitio web: www.birthtofiveil.com/inicio
- Consulte nuestras preguntas frecuentes: www.birthtofiveil.com/preguntas

Próximos pasos y cómo participar

- Llene una aplicación para nuestra posición abierta: www.birthtofiveil.com/jobs
- Suscríbese a las comunicaciones por correo electrónico: www.birthtofiveil.com/inicio/#noticias
- Conéctese con nosotros en:
 - [Facebook](#)
 - [Twitter](#)
 - [Instagram](#)
 - [LinkedIn](#)
 - [YouTube](#)



Preguntas



¡Gracias!

