

ASPEN | BOLITIN COMUNITARIO

22 DE MARZO DEL 2024 | VOLUMEN V



Jardín Comunitario de Aspen

JESSICA PITTMAN, COORDINADORA DE ESCUELAS COMUNITARIAS

Las aventuras suceden cuando nos presentamos ante ellas.

Nuestro planeta nos llama a salir de las pantallas, y hacia la naturaleza! Nuestra primera reunión del Jardín Comunitario de Aspen tuvo lugar el 12 de marzo. Compartimos nuestra visión de que los estudiantes cavaran en la tierra, aprendieran ciencias y matemáticas y desarrollaran la comunidad. Los miembros de la comunidad compartieron y expusieron sus ideas. Los vecinos de los apartamentos pronto tendrán espacio para cultivar sus propios alimentos.



Aspectos Descatados

JARDÍN COMUNITARIO
DE ASPEN

ARTE DE ASPEN

SERVICIOS DE LA
BIBLIOTECA

FOSTER, HOMELESS
CONNECTION OFFICE



JARDÍN COMUNITARIO DE ASPEN

22 DE MARZO DEL 2024 | VOLUMEN V

Por todos lados, en cada día, milagros chicos pasan. Una semilla microscópica arrojada al suelo echa raíces y crece.



Plantando semillas como símbolo de nuestra visión de que la belleza, la nueva vida y el crecimiento sucedan en el vecindario de Meadow fue como nuestra reunión terminó en el jardín. Un jardín es mucho más que un lugar para cultivar alimentos. Tiene el poder de unirnos mientras trabajamos para transformar nuestra comunidad de una manera visible y tangible.

Estamos encantados de tener un nuevo coordinador de jardines en Aspen, Jesse Martindale! Tiene años de experiencia construyendo jardines y enseñando en todo Estados Unidos y Fresno.



“Los humanos modernos estamos desconectados de cómo se cultivan nuestros alimentos y cómo se fabrican nuestras cosas. La jardinería, ya sea en una escuela o en el vecindario, es una forma de reconectarse. El Jardín Comunitario de Aspen será un espacio para que los jardineros y estudiantes de la comunidad conecten y diseñen no solo parterres y gremios de plantas, sino también eventos culturales, arte y más!

-Jesse Martindale

ÚNANSE A NOSOTROS EN ESTE PROYECTO COMUNITARIO

**Voluntarios: Vengan los miércoles empezando hoy al fin de año escolar de 3-6 p.m. en el jardín.
(1415 E Saginaw Way)**

LISTA DE DESEOS DE DONACIÓN DE JARDÍN COMUNITARIO

Tiene herramientas, macetas o plantas adicionales? Si es que si, podría donarlos para ayudar con el nuevo jardín. Todas las donaciones son deducibles de impuestos.

ACTUALMENTE NECESITAMOS:

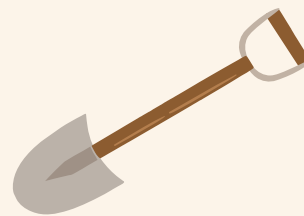
HERRAMIENTAS:

2 - 3 PALADAS DE PALA

1 - 2 BARRILES DE RUEDA DE METAL

CUBOS DE 5 GALONES

OTRAS HERRAMIENTAS DE MANO DE JARDÍN
(TALES COMO AZADAS, RASTRILLOS, ETC.)



PLANTAS/SEMILLAS:

CUALQUIER PLANTA

ÁRBOLES Y HIERBAS.

MACETAS DE PLÁSTICO PARA SEMILLAS.



COSAS DE INFRAESTRUCTURA:

MADERA DE 2 POR 6 PARA BORDES DE
PARCELAS DE JARDÍN.

LÍNEA DE GOTEO Y CONECTORES.

Pueden dejar las donaciones los miercoles de 1 p.m. a 6p.m:
1400 E Saginaw Way

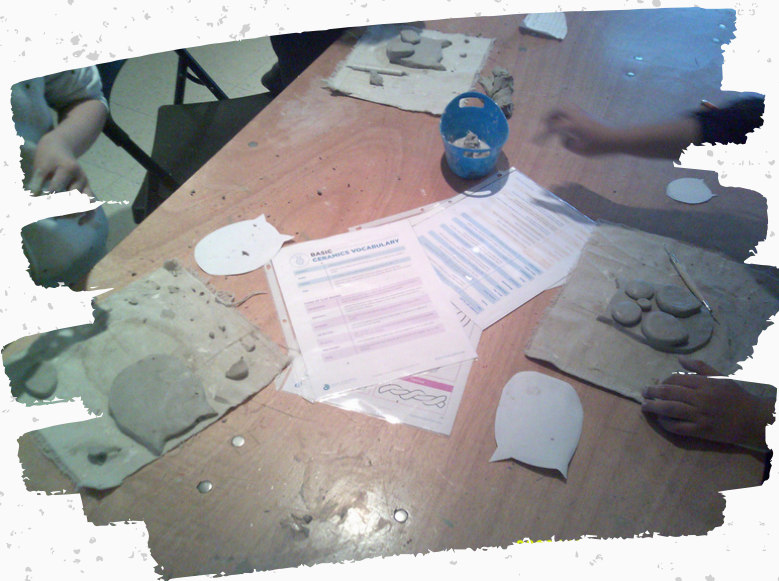
Si tiene algun otro material que seria bueno para el jardin
favor de mandarnos un mensaje!

Contacto: Jesse- jesse.martindale@aspenps.org

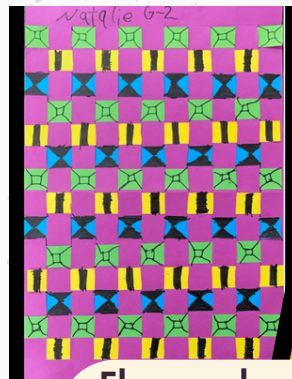
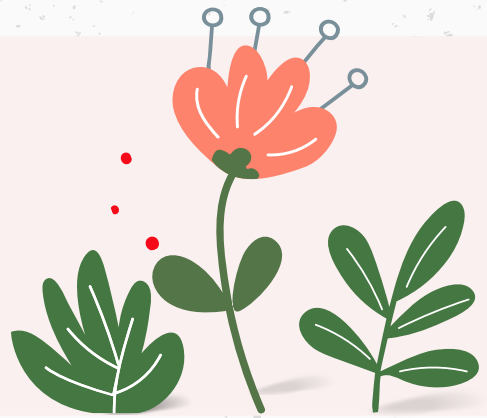
ARTE DE ASPEN MEADOW



La instructora de artes visuales de Aspen Meadow, Paige Mason, usando el nuevo horno!



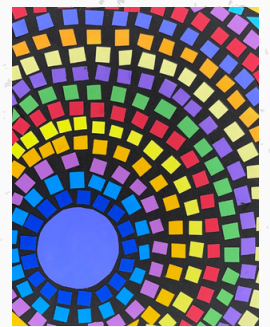
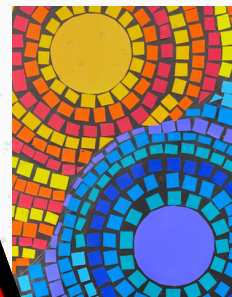
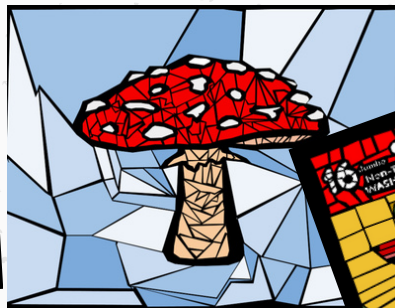
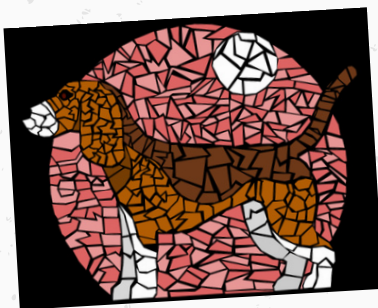
ARTE DE ASPEN VALLEY



El segundo grado trabajó en una tela Kente de papel inspirada en la ropa de Ghana!

Kinder y Primer grado trabajaron en un collage de BHM! Todos aprendieron sobre la importancia de la historia Afroamericana y lo que la gente hizo por nuestro país!

Tercer y cuarto grado crearon un mosaico de papel inspirado en la maravillosa Alma Thomas, que era una artista afroamericana!



Los de quinto y sexto grado crearon un mosaico digital en sus computadoras!

ARTE DE ASPEN RIDGE



ARTE DE TEJIDO



CERAMICA 1
CAJAS CON TAPAS



ARTE 1
PASTELES DE TIZA
SUCULENTAS



Nancy Alvarez

Consejera de Recursos
McKinney Vento



Lidia Marquez

Asistente de consejera de recursos
McKinney Vento

Oficina de Recursos de Familia

Amamos, nos preocupamos y escuchamos a nuestros estudiantes y familias en su transición de la crisis a la comunidad.



Nuestra comunidad de Aspen continúa apoyando a nuestros estudiantes con momentos valiosos e inolvidables.



Nuestro personal y socios comunitarios están capacitados por McKinney Vento para identificar a cualquier estudiante en transición.



Una palabra de aliento y recursos para nuestra Comunidad Vulnerable de Aspen una a las familias.

Asociación con nuestra comunidad

Si está interesado en donar a nuestros estudiantes, estamos Si acepta tarjetas de regalo y artículos de tocador, comuníquese con nuestra Oficina de Recursos Familiares para programar la entrega.

