

A scenic view of a lake with mountains in the background under a bright sun. The sun is in the upper left, creating a lens flare and reflecting on the water. The mountains are in the distance, and the water is a deep blue.

# RIGATUS

SWISS PREMIUM YACHTING

**EXKLUSIVES  
SCHIFFFAHRTSERLEBNIS**  
auf dem Vierwaldstättersee

[www.rigatus.com](http://www.rigatus.com)



# INHALTSVERZEICHNIS

Agenda	Seiten (indikativ)	Inhalt
A   Geschäftsidee	3	– Von der Idee zur Umsetzung
B   Organisation	4 bis 5	– Verwaltungsrat – Organigramm
C   Strategische Positionierung und Geschäftsmodell	6	– Zusammenfassung der wichtigsten Fakten – Kurzer Beschrieb der Geschäftsidee
D   Angebot / Referenz-Projekt	7 bis 13	– Erläuterung des Geschäftsmodells – Kunden / Vertrieb / Beschaffung / Produktion – Unique Selling Proposition (USP) / etc.
E   Markt / Industrie / Mitbewerber	14 bis 15	– Marktstruktur / Marktumfeld / Hauptkonkurrenten – Marktpotenzial / erwartete Marktentwicklung / Marktwachstum – Differenzierung gegenüber Mitbewerber (USP)
F   Finanzen	16 bis 20	– 3 bis 5 Jahres Plan-Budget – Plan-Bilanz
G   Sponsoring	21	– Sponsoringkonzept
H   Nachhaltigkeit	22	– ÖKOLOGISCH/WIRTSCHAFTLICH/SOZIAL – Nachhaltigkeitskonzept
I   Statements unsere Partner	23	– Statements
J   Kontaktinformationen	24	<a href="http://www.rigatus.com">www.rigatus.com</a>

## A | VON DER IDEE ZUR UMSETZUNG

*Es war vor etwa 10 Jahren, als mich mein guter Bekannter Urs Steiner mit seiner Idee konfrontierte, ein Kreuzfahrtschiff auf dem Vierwaldstättersee zu betreiben. Damals war ich CEO der Globetrotter Tours und mit Antarktis-Chartern beschäftigt.*

*Nach meiner Pensionierung und dem damit verbundenen Umzug nach Luzern kam die Idee wieder auf. Um die Chancen und Gefahren eines solchen Projekts besser abschätzen zu können, habe ich Nicole Diermeier – damals Direktorin des IST (Tourismusfachschule Zürich) – gebeten, von ihren Studenten eine Studie zu verfassen. Bei entsprechenden Recherchen traf ich Hans Hofstetter, der grosse Erfahrung mit Schiffsbetrieb und -umbau hat. So gab eins das andere und heute – nach Abklärungen und Bewilligungsverfahren – stehen wir kurz vor der Umsetzung der Idee. Werden auch Sie Mitglied der Rigatus-Familie!*

*Ruedi Bless, Initiant*

### Kurzer Beschrieb der Geschäftsidee

Ein Kreuzfahrtschiff «Fahrgastschiff mit Übernachtungsmöglichkeit», Premiumausstattung mit 11 Kabinen; einer Sauna und einer Bar/Lounge auf dem Oberdeck.

Auf der mehrtägigen Kreuzfahrt legt das Schiff an verschiedenen Uferorten an und bietet den Passagieren einzigartige Erlebnisse rund um den Vierwaldstättersee. Von abwechslungsreicher Kulinarik über Wissensvermittlung durch bekannte Persönlichkeiten bis hin zu speziellen Outdoor-Aktivitäten soll alles im Programm sein. Die Erlebnisse sollen nicht austauschbar sein und die Leistungsträger rund um den See miteinbezogen werden.

## B | ORGANISATION

### Der Verwaltungsrat

#### ist wie folgt zusammengesetzt:

- Hans Hofstetter als VRP und z.Z. 100% Aktionär. Er wird seine Aktien sukzessive an zukünftige «Mitsreiter» und Investoren verkaufen.
- Ruedi Bless als VR Vizepräsident und Initiant des Projektes.
- Nicole Diermeier als Mitglied VR.

### Verwaltungsrat MS ROM I AG



#### HANS HOFSTETTER Präsident

##### Aktuell

- Besitzer RIGATUS
- Projektleiter und Verwaltungsratspräsident RIGATUS AG

##### Werdegang

- Bauzeichner
- Polizist KAPO Bern 1975 bis 1981
- Abendtechnikum Bern mit Abschluss Bauingenieur HTL
- Projektleiter Intern.-Projekte Hebeteknik bei Losinger VSL 1991 bis 1995
- Gründer und CEO Hebetec-Engineering AG 1995 bis 2018
- Kauf der Schiffe Romandie 1 & 2 Gründung MS ROM I AG und DreiSeenSchiffahrt AG 2012
- Projektleiter Umbau Attila



#### RUEDI BLESS Vizepräsident

##### Aktuell

- Initiant und Vizepräsident Verwaltungsrat RIGATUS AG
- Stiftungsratsmitglied

##### Werdegang

- Kaufmann, Reisebürolehre
- Diverse Weltreisen
- Product Manager Baumeler Reisen (Wander- und Veloferien) und Arcatour (Tierbeobachtungsreisen)
- Mitbegründer und CEO von Background Tours (1996 mit Erich Gysling)
- CEO Globetrotter Tours (Mitglied der Globetrotter Group)
- Durchführung und Leitung von 15 Vollcharter in die Antarktis/Arktis mit Hapag Lloyd



#### NICOLE DIERMEIER Mitglied VR

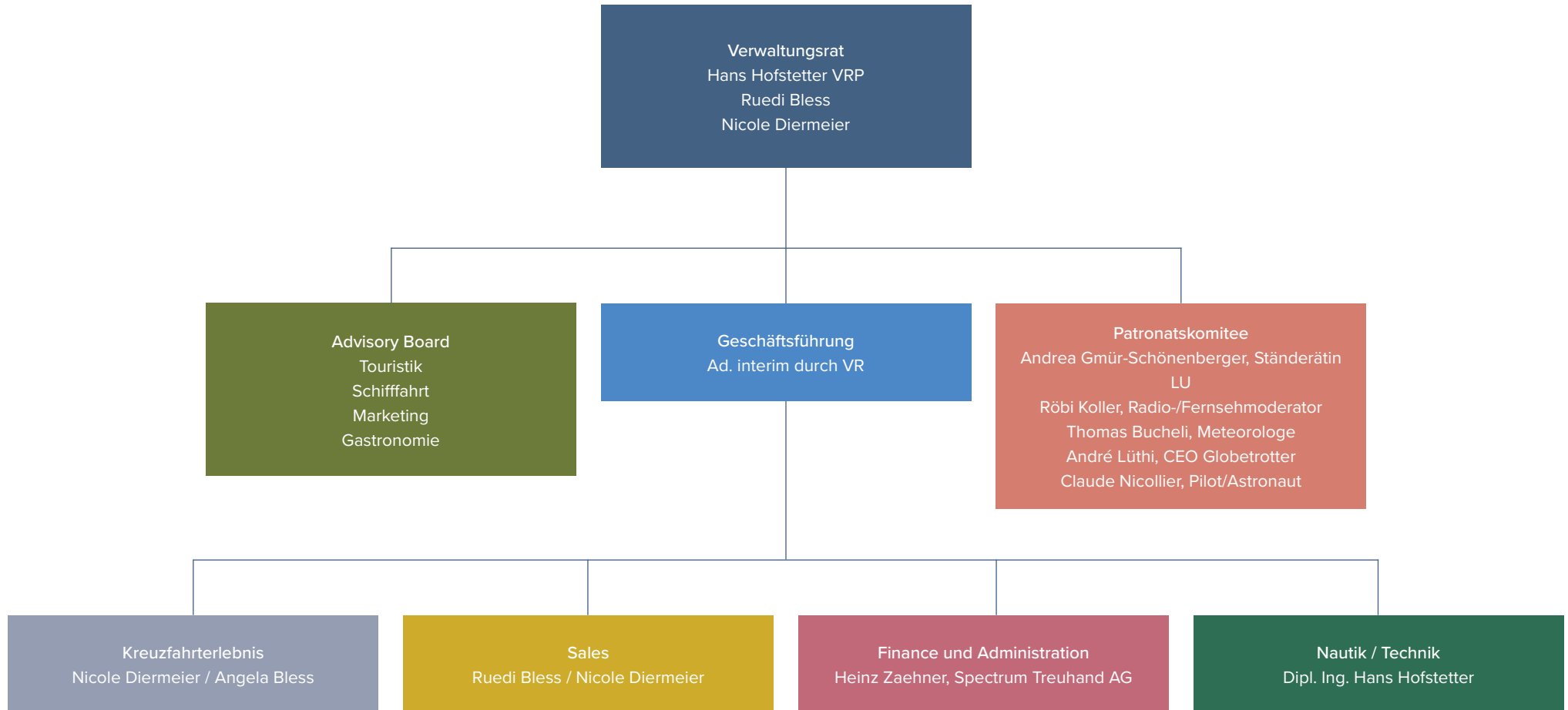
##### Aktuell

- Verwaltungsrätin RIGATUS AG
- Geografin, Marketingleiterin
- Tourismus & Outdoor Expertin
- Inhaberin von 360° Outdoor
- Dozentin & Expertin Tourismuspolitik IST
- Verwaltungsrätin bei der Rigi Bahnen AG
- Verwaltungsrätin bei der Fred Tschanz Hotel & Gastro AG, Zürich
- Verwaltungsrätin bei Schwyz Tourismus AG

##### Werdegang

- Mitglied in der Geschäftsleitung von Schweiz Tourismus
- Geschäftsführerin der IST, Höheren Fachschule für Tourismus & Outdoor Zürich/Lausanne
- Dozentin & Projektleiterin an der Hochschule Luzern, Institut für Tourismus & Mobilität
- Verkaufsförderin bei der Schifffahrtsgesellschaft Vierwaldstättersee

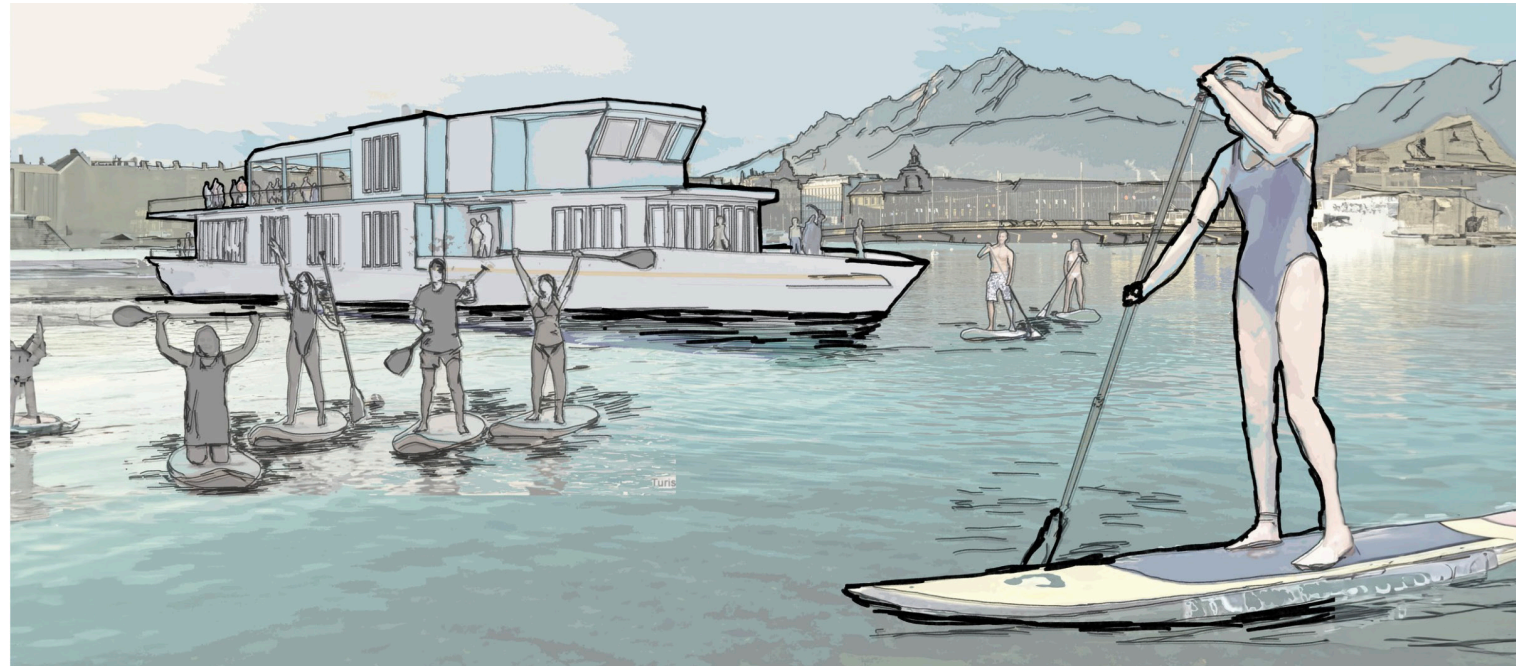
# B | ORGANISATION



# C | STRATEGISCHE POSITIONIERUNG UND GESCHÄFTSMODELL

## Geschäftsmodell

- Ein Kreuzfahrtschiff (Fahrgastschiff mit Übernachtungsmöglichkeit) HS RIGATUS
- 11 Kabinen und 1 Sauna (eine davon als Suite mit eigenem Balkon)
- Lounge / Bar und Aufenthaltsraum auf dem Oberdeck
- Auf der 3 bis 6-tägigen Kreuzfahrt legt das Schiff an verschiedenen Orten an und bietet den Passagieren einzigartige Erlebnisse rund um den Vierwaldstättersee
- Ein Programm mit abwechslungsreicher Kulinarik und Wissensvermittlung durch Persönlichkeiten bis hin zu speziellen Aktivitäten
- Angebot von 11 «zusätzlich» temporären Zimmern für Hotels mit Seeanstoss.
- Chartermöglichkeit für zwei und mehrtägige Fahrten



## Mit dem Projekt werden auch touristische Ziele für die Gesamtdestination Luzern-Vierwaldstättersee verfolgt:

- Steigerung der Wertschöpfung, Wettbewerbsfähigkeit und Marktattraktivität
- Steigerung der Bekanntheit der Region sowie deren Produkte
- Steigerung der Aufenthaltsdauer des Gastes in der gesamten Region
- Präsenz und Aufmerksamkeit für die Region
- Einbinden regionaler Leistungsträger
- Synergien schaffen
- Mehrwert für den Tourismus in der Region

## Strategische Positionierung

- «Kreuzfahrtschifferlebnis auf dem Vierwaldstättersee», positioniert sich im Premium-Bereich und zeichnet sich durch hochstehende Qualität aus
- Die Gäste erhalten ein breites Angebot an Ausflügen und Aktivitäten
- Das Angebot richtet sich an die Zielgruppe: eher vermögende Erwachsene (ohne Kinder); Firmen und Gruppen die ihren Kunden/Partner etwas Exklusives anbieten wollen
- Das Premiumangebot auf dem Vierwaldstättersee kostet pro Gast und Tag zwischen CHF 500.00 und CHF 1000.00, alles inklusive
- Die Romandie 1 (erhält einen neuen Namen) und wird unter nachhaltigen Kriterien in ein «Fahrgastschiff mit Übernachtungsmöglichkeit» umgebaut

# D | ANGEBOT

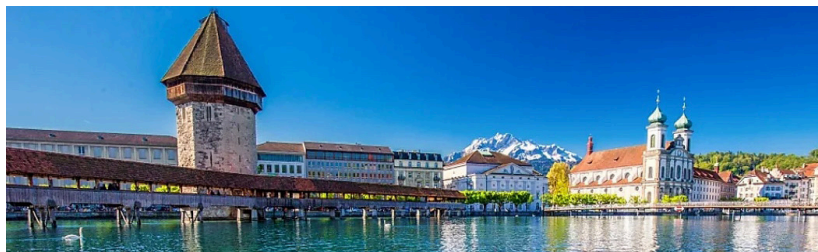
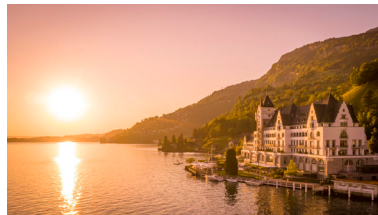
## Unsere Angebote

Die HS Rigatus ist ein Premium Hotelschiff mit 11 Kabinen sowie einer Bar/Lounge auf dem Oberdeck, einer absenkbaren Badeplattform und Sauna. Es werden einzigartige Mehrtagestouren auf dem Vierwaldstättersee angeboten. Dabei wird grossen Wert auf ökologisch, ökonomisch und sozial sinnvollen Tourismus gelegt.

Die regionalen Touristik- und Gastrobetriebe werden bestmöglich in das Projekt einbezogen, da auf dem Schiff lediglich Frühstück und Barbetrieb angeboten werden. Sämtliche Mittag- und Abendessen finden an Land und in lokalen Restaurants statt. (von Gourmet Diner im Park Hotel Vitznau bis Fondue auf der Rigi)

Die exklusiven Outdoor-Aktivitäten (Waldcatering, Wanderungen, Steinbock Safari, Golf, Wellness, ...) werden von ausgewählten lokalen Partnern durchgeführt oder unterstützt.

Die HS Rigatus wird auf fixen Hauptrouten (Königisroute) aber auch spannenden Themenfahrten (Golf, Bike, Wein, Wiege der Schweiz,...) oder als Charterschiff unterwegs sein.



### In Kürze:

- Die Vierwaldstättersee-Region während max. sechs Tagen entdecken.
- Rundum Sorglos-Paket (alles inklusive).
- Kein Koffer packen.
- Nachhaltiges Reisen.
- Komfortables Premium Schiff.
- Sprung ins kühle Nass direkt von der Badeplattform.
- Sauna an Bord.
- Exklusive Ausflüge zu den schönsten Orten rund um den See.
- Kulinarische Highlights von typischem Fondue bis Candle-Light-Diner
- Historische Stand-, Zahnrad und Seilbahnen erkunden.

Es ist vorwiegend ein Direktverkauf angedacht. Trotzdem streben wir auch eine Zusammenarbeit mit spezialisierten Schweizer Touroperators an.

Anfänglich wird der Schweizer und der gesamte DACH Markt bearbeitet. In einem zweiten Schritt gilt es den Europäischen und Übersee Markt zu erreichen. Überall wird das Premium Segment angesprochen.

Kooperationen mit Schweiz Tourismus und ausgesuchten touristischen Partner und Leistungsträgern sind ein wichtiger Bestandteil des Erfolges.

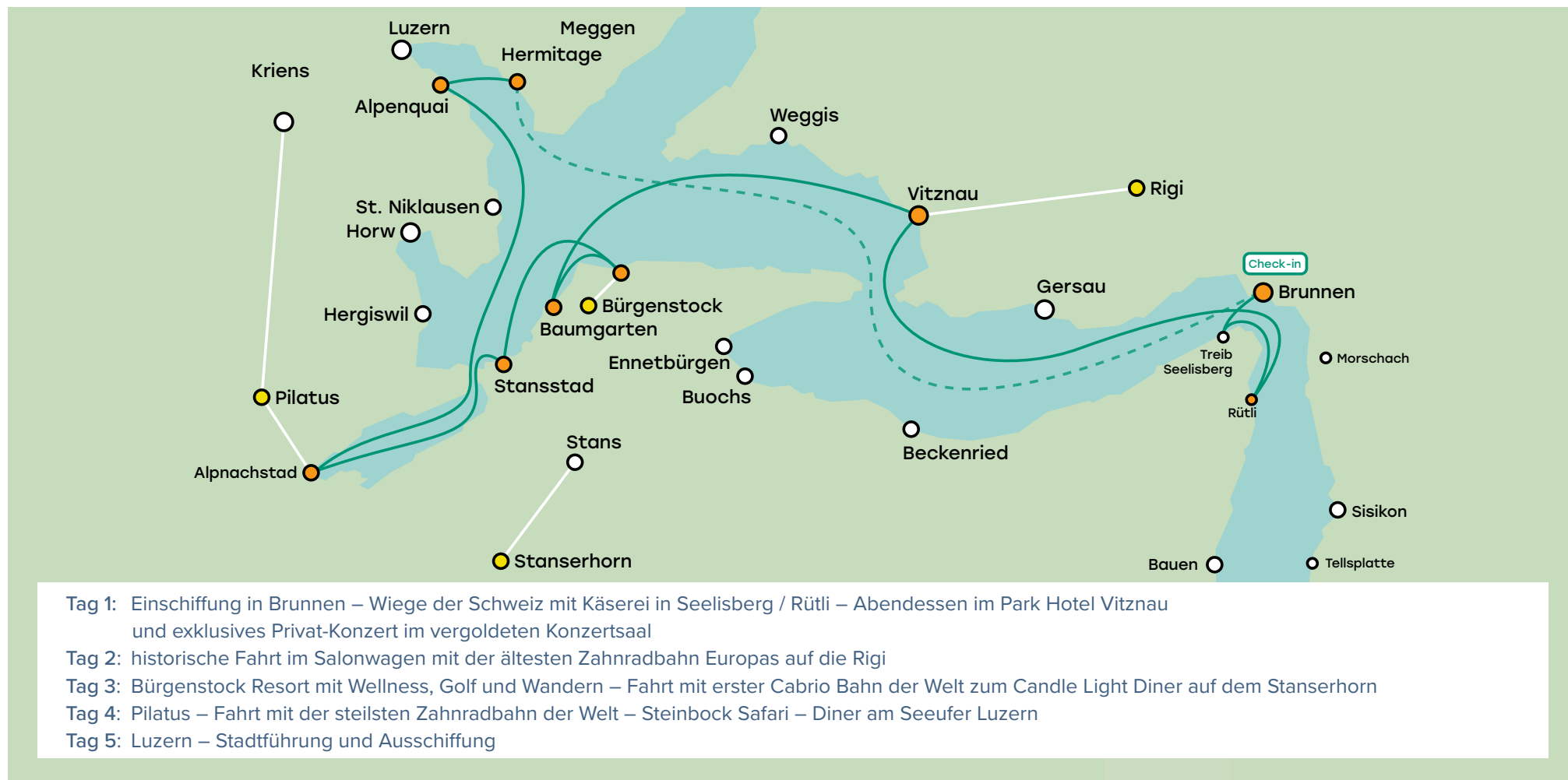


## D | ANGEBOT

### BEISPIELPROGRAMM – 5-tägige Königsroute

Eine Reise der Superlativen: Die schönsten Gipfel und ihre spektakulären Pionierbahnen rund um den Vierwaldstättersee – historische Fahrt auf die Rigi (Lok 7 und Salonwagen), Pilatus (steilste Zahnradbahn der Welt) und Stanserhorn (erste Cabrio-Bahn der Welt)

verzaubern jede auf ihre ganz eigene Art. Zu den spannenden Gipfelfahrten gehören authentische Mittagessen in Alpeizen, spektakuläre Wanderungen, einzigartige Diners, luxuriöse Wellnessangebote und kulturelle Highlights zum Angebot.





UMBAU: bestehendes Fahrgastschiff in ein «Fahrgastschiff mit Übernachtungsmöglichkeit»



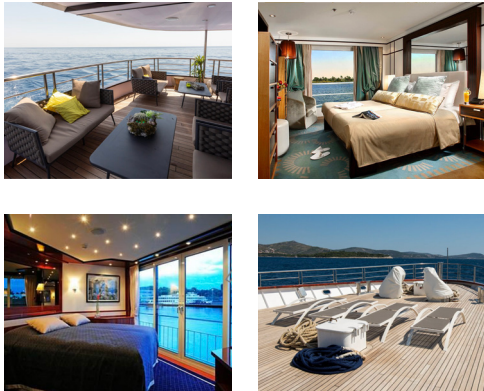
## Technische Angaben

Fahrgastschiff: Romandie 1 FR 78  
Marke/Typ: Arctic Gold Romandie I  
Stamm-Nummer: 990.928.824

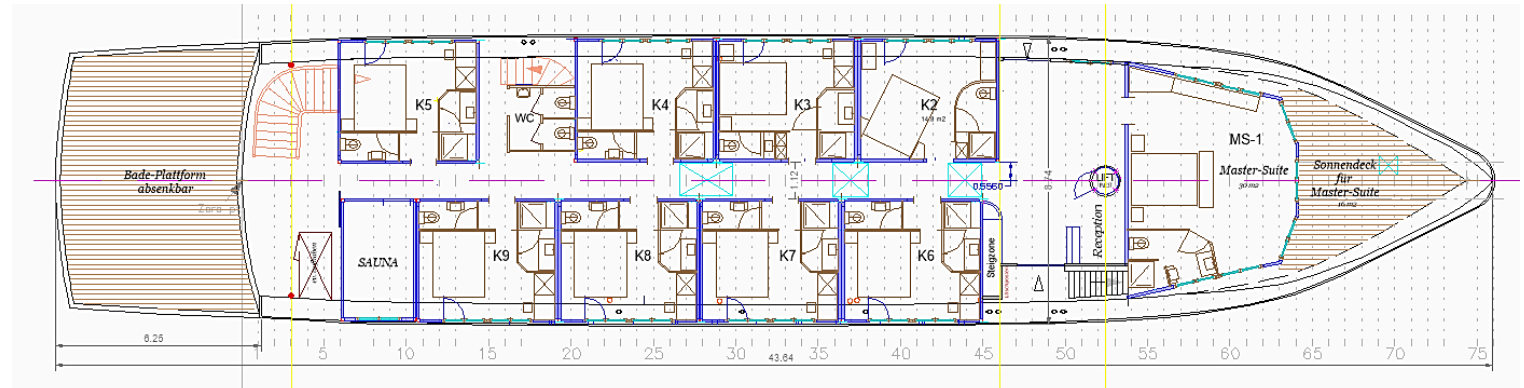
Baujahr: 2008  
Zulassung: 300 Personen  
Restaurationsplätze: 190 Personen  
Länge über Alles: 38 Meter  
Breite über Alles: 8,7 Meter  
Seitenhöhe: 6,5 Meter/ Dach abgesenkt 5,3 Meter  
Tiefgang: 1,5 Meter  
Verdrängung: (Leer) 140 Tonnen  
Dienstgeschwindigkeit: 20 km/h  
Dieselmotor (momentan): 2 x 276 Kw MAN Schottel Antrieb

# D | PROJEKT

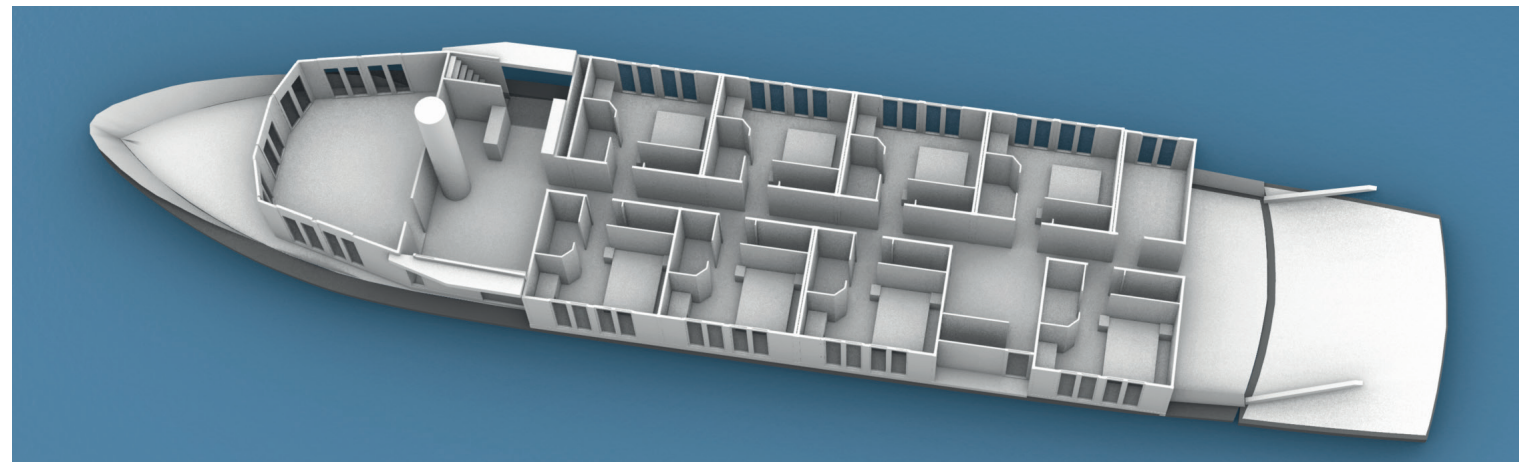
Umbau: Romandie I  
→ HS-RIGATUS



**UMBAU: bestehendes Fahrgastschiff in ein «Fahrgastschiff mit Übernachtungsmöglichkeit»**  
Hauptdeck: mit 8 Kabinen 14.8m<sup>2</sup> + Sauna + 1 Master-Suite 30m<sup>2</sup> mit Balkon 16 m<sup>2</sup>



Erster Entwurf



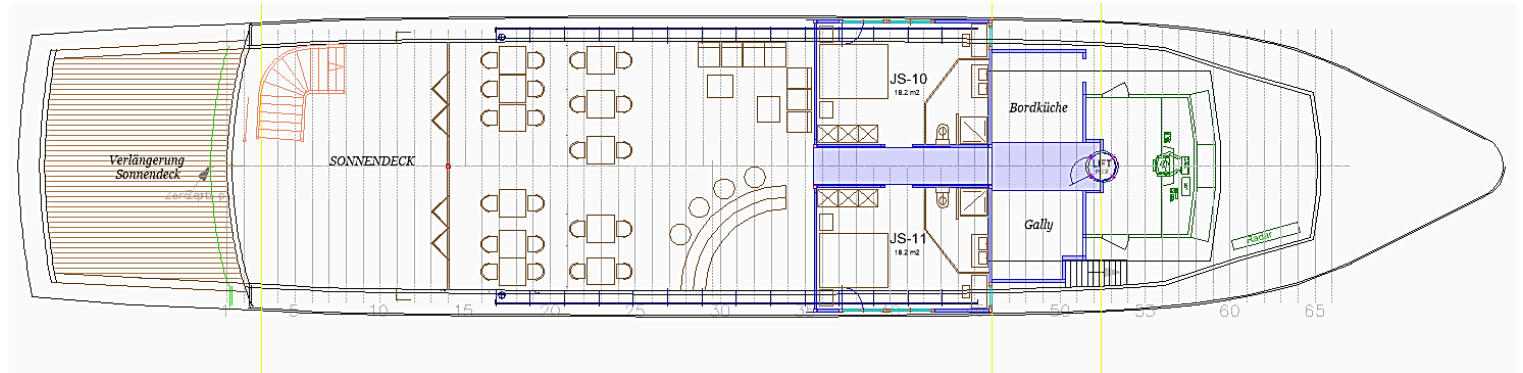


# D | PROJEKT

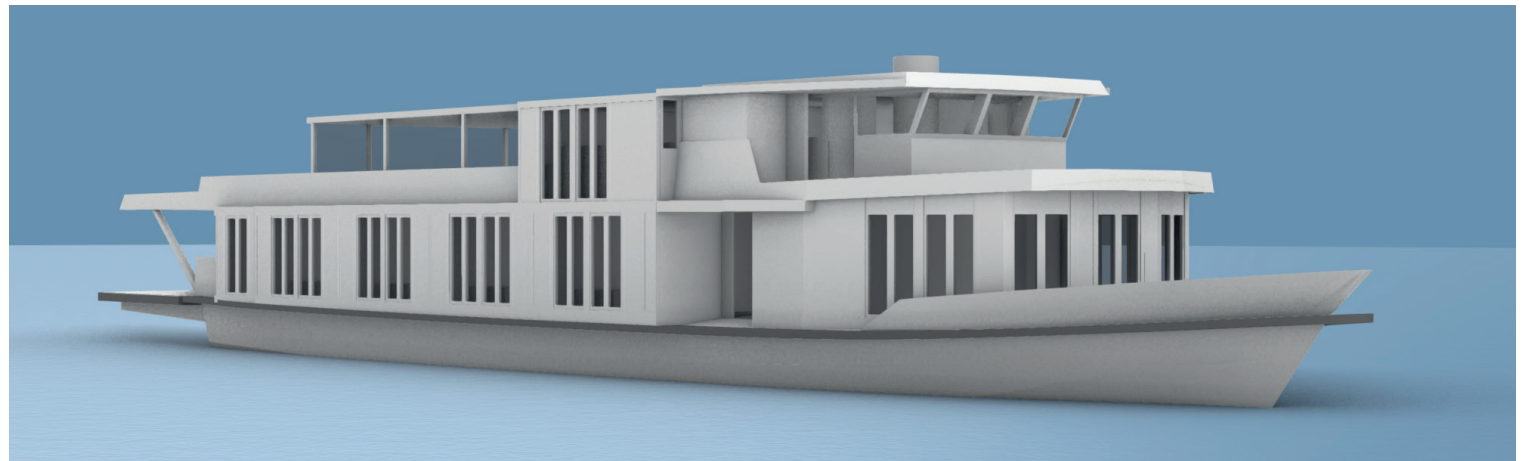
Umbau: Romandie I  
→ HS-RIGATUS



**UMBAU: bestehendes Fahrgastschiff in ein «Fahrgastschiff mit Übernachtungsmöglichkeit»**  
Oberdeck: mit 2 Juniorsuiten 15m<sup>2</sup> | Bar/Lounge/Restaurant 100m<sup>2</sup> | Sonnendeck 75m<sup>2</sup>



Erster Entwurf





# D | REFERENZ-PROJEKT

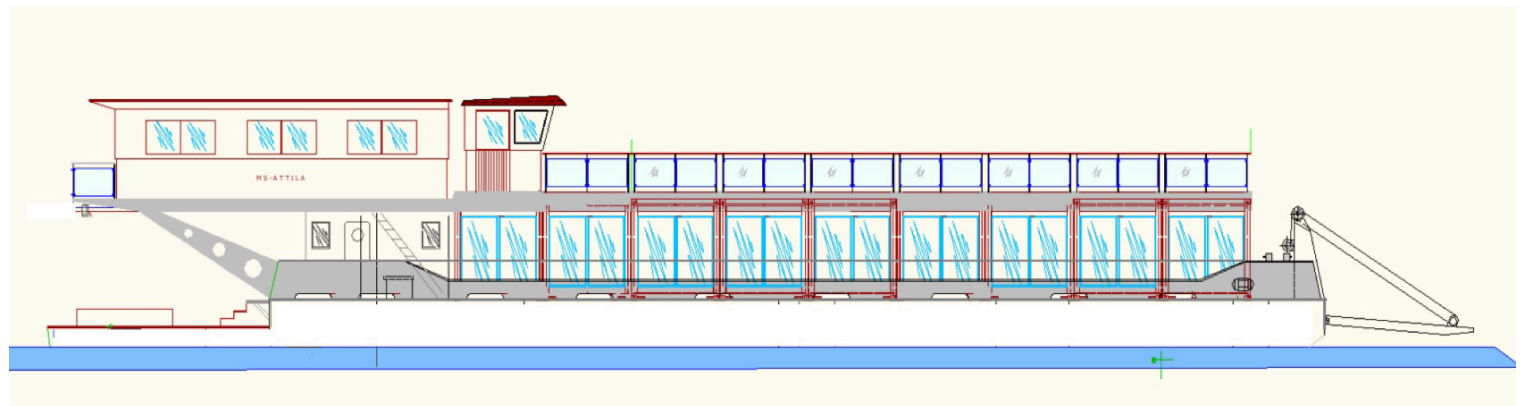
Umbau Attila Boutique Boatel

Erfahrung aus Umbau aus Attila Boutique Boatel

1. Ausgangslage



2. Ideenskizzen



© Ideenskizze: H. Hofstetter

# D | REFERENZ-PROJEKT

Umbau Attila Boutique Boatel

Erfahrung aus Umbau aus Attila Boutique Boatel





# E | MARKT / INDUSTRIE / MITBEWERBER

Attila Boutique Boatel scheint im Augenblick der Mitbewerber zu sein, der uns am ehesten direkt konkurrenziert. Die Vierwaldstättersee-Region ist allgemein besser bekannt als die Dreiseen-Landschaft was unserem Projekt doch einige Wettbewerbsvorteile bietet.

Frech Country Waterways ist ein Anbieter im Premium Segment und sehr hochpreisig aufgestellt; mit eher kleinen Booten auf Frankreichs Flüssen unterwegs.

## Wer sind unsere Mitbewerber

- In der Schweiz: Thurgau Travel & Mittelthurgau (je nach möglicher Zusammenarbeit)
- Attila Boutique Boatel
- Flussreisen (vor allem Frankreich)
- Kreuzfahrten allgemein
- Angebote der Schifffahrtsgesellschaften
- Vermieter von Event- und Partybooten
- French Country Waterways, Ltd. betreibt 4 kleinere Fluss-Schiffe → Bilder






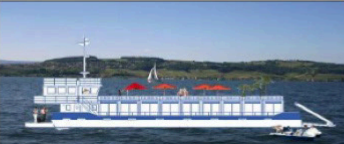


# E | MARKT / INDUSTRIE / MITBEWERBER

## Differenzierung gegenüber Konkurrenz

- Einzig auf dem Vierwaldstättersee
- Premium Angebot
- «once-in-a-lifetime Charakter»
- Nicht austauschbares Angebot
- Hoher Komfort in Kabinen
- Kleine Gruppen dadurch exklusiver Charakter

## Was machen vergleichbare Mitbewerber (Markt EU)

Hafen (von/bis)	Schiff	max.PAX	Anz. Kab.	Kab.Gr.	Tage	pro Person		Kat.	Bemerkungen
						Aussenkab.	Tagespreis		
Paris	Amsterdam  MS Fluvius	38	19	10 m2	12	2.300	192	***	Länge 70m Breite 6m Crew 5
Strasbourg	Lagarde  MS - Madeleine	22	11	11 m2	7	2.400	343	***	Länge 40m Breite 6m Crew 5
Kotor Dubrovnik	Opatija  MV Thurgau Adriatica	36	18	16 m2 bis 21m2	8	3.400	425	***	Länge: 48m Breite: 9m
Sugiez	Sugiez  ATTILA Boutique Boatel	18	9	14 m2	6	2.650	442	***	Länge: 38m Breite: 7m Crew 2 + 1

# F | FINANZEN

## Kommentar zur Plan-ER:

- Erfahrungszahlen aus dem Projekt Attila sind eingeflossen
- In der Hauptsaison (11 Wochen) rechnen wir mit einer Auslastung von 75% und einer durchschnittlichen Kabinenbelegung von 17 Personen (Max. 22)
- In der Nebensaison (21 Wochen) rechnen wir mit einer Auslastung von «nur» 42% und einer durchschnittlichen Kabinenbelegung von 10 Personen.
- Verbleiben 15 Wochen für die Nutzung für Sonderfahrten, Events, Firmenanlässe und als Hotelzimmer-Ergänzung
- für interessierte Investoren halten wir ein Dokument «ZUSÄTZLICHE INFORMATIONEN» bereit.

## Plan-Erfolgsrechnungen ab 2026

Werte in Tsd. Franken

		2026	2027	2028
	Total produktive Wochen	42		
		<b>Plan</b>	<b>Plan</b>	<b>Plan</b>
Erlös Charter & Event Fahrten		4	100	120
Erlös 5 Tages Kreuzfahrten HS	Preis/P/T	975 11	912	1'003
Erlös 5 Tages Kreuzfahrten NS	Preis/P/T	875 21	1'194	1'374
Erlös Schiff vor Anker / Hotelergänzung		6	40	70
Erlösminderungen (Vermittlungsprovisionen)			-46	-50
			-55	-55
<b>Nettoerlös</b>			<b>2'200</b>	<b>2'516</b>
			<b>2'908</b>	<b>2'908</b>
Warenaufwand / Leistungserbringer HS			416	428
Warenaufwand / Leistungserbringer NS			621	639
			658	658
<b>Bruttogewinn (DB1)</b>			<b>1'164</b>	<b>1'449</b>
			<b>1'809</b>	<b>1'809</b>
	in % NE		52.9%	57.6%
			62.2%	62.2%
Ertrag aus Wirtschaftsförderung Kanton Uri (11.23)			35	0
Sponsoring & Golden Circle			120	132
			145	145
<b>betrieblicher Gesamtertrag</b>			<b>1'319</b>	<b>1'581</b>
			<b>1'954</b>	<b>1'954</b>

# F | FINANZEN

<b>TOTAL Fix-Kosten</b>	552	618	708
<b>TOTAL VAR.-Kosten</b>	480	596	741
<b>Total Betriebsaufwand</b>	<b>1'032</b>	<b>1'214</b>	<b>1'449</b>
in % NE	46.9%	48.2%	49.8%
<b>EBITDA</b>	<b>287</b>	<b>367</b>	<b>505</b>
in % NE	13.0%	14.6%	17.4%
Abschreibungen Anlagen Eigentum	100	110	121
Total Abschreibungen	100	110	121
<b>EBIT</b>	<b>187</b>	<b>257</b>	<b>384</b>
in % NE	8.5%	10.2%	13.2%
Finanzaufwand	75	88	100
Finanzerfolg	-75	-88	-100
<b>Betriebsgewinn</b>	<b>112</b>	<b>170</b>	<b>284</b>
a.o. Aufwand /Reserve	50	60	100
<b>Ausserordentlicher Erfolg</b>	<b>-50</b>	<b>-60</b>	<b>-100</b>
<b>Unternehmungserfolg vor Steuern</b>	<b>62</b>	<b>110</b>	<b>184</b>
Steuern	11	20	33
<b>Unternehmungserfolg nach Steuern</b>	<b>52</b>	<b>90</b>	<b>151</b>
Investitionskapital gerundet (EK)	3'000	3'000	3'000
<b>EK Rendite</b>	<b>1.7%</b>	<b>3.0%</b>	<b>5.0%</b>



## Kommentar zum Investitionsplan

- Die Erfahrungszahlen aus dem Projekt Attila ergeben eine totale (geprüfte) Abrechnungssumme von 4,15 Mio.
- Weil das Projekt RIGATUS im Premium-Segment vorgesehen ist, wurden für den Umbau höhere Kosten veranschlagt.

## Investitionen

Hauptpos.		Attila	Rigatus	
1	Schiffskasko (div. Anpassarbeiten am Rumpf) inkl. Rumpf-Unterwasser	935'000	Einbau Lucken für Mannsch-Räume	600'000
2	Vorbereitungsarbeiten und Umbauplatz / Kranarbeiten	250'000	Vorbereitung Spez.Transp.	370'000
3	Stahlbau Neubau	350'000	Deckverl. und Dach	400'000
4	Malerarbeiten	80'000		150'000
5	e-Antrieb und Steuerung	600'000		500'000
6	Elektroanlagen / Stromerzeuger / Navigation	450'000		480'000
7	Elektro Installationen	250'000	Inkl. Solaranlage ohne Bat.	300'000
8	Heizung und Lüftung Technik	80'000		100'000
9	Ausbau Kabinen / Kapitäns Lounge	800'000	und Bordküche	1'000'000
10	Mobiliar	95'000		100'000
11	Planung und Projektleitung	200'000	Spez.-Honorare bei den jeweiligen Hauptpositionen	500'000
12	Diverses und Reserve	60'000		500'000
<b>TOTAL</b>		<b>4'150'000</b>		<b>5'000'000</b>

Zahlen gemäss Schlussrechnung von Schiffsbau-Ingenieur Jonas Panacek anlässlich des Wertgutachtens vom 30.12.2022 geprüft und zusammengestellt.

## Angebot für zukünftige Aktionäre & Darlehensgeber (Aktionärs-Darlehen)

### IST-Situation

Die MS ROM I AG mit Sitz im freiburgischen Sugiez (wurde kürzlich in Rigatus AG umbenannt). Sie ist Eigentümerin der Romandie 1. Das Fahrgastschiff hat einen aktuellen Verkehrswert von CHF 2,1 Mio. und ist noch bis November

2023 an die Nautic Plattform AG und Käpten Oli vermietet. H. Hofstetter als alleiniger Aktionär ist bereit, seine Aktienanteile sukzessive zu verkaufen.

### Modell Investitions-Finanzierung

Für den Umbau rechnen wir mit einem Kapitalbedarf von CHF 4 bis 5 Mio. Das Geld soll über Investoren und einen Investitionskredit einer Bank ca. 2 Mio. bereitgestellt werden.

Die Investoren können nach folgendem Modell zu Aktionär/innen der Gesellschaft werden:

Stk.	Kauf best. Aktien *	Betrag «alte» Aktien	Aktionärs DL	Bezugsrecht	Ausgabepreis neue Aktien *	Total Aktien Investoren	Total CHF
1	1'800	1'800	6'000	3	2'000	4	7'800.–
5	1'800	9'000	30'000	15	2'000	20	39'000.–
10	1'800	18'000	60'000	30	2'000	40	78'000.–
50	1'800	90'000	300'000	150	2'000	200	390'000.–
550	1'800	990'000	3'300'000	1'650	2'000	2'200	4'290'000.–

\* wird von den Aktionären an einer GV im August 25 festgelegt.

Lesebeispiel: Beim Kauf von H.H. 5 Stk. best. Aktien zum Stk.-Preis von CHF 1'800.– erhält man dafür ein Bezugsrecht von 15 «neue» Aktien. Bei einem Ausgabepreis von je CHF 2'000.– zahlen die Investoren 30'000.– als zinsloses DL auf ein Treuhandkonto ein, das bei der Kapitalerhöhung im August 2025 gewandelt wird. Das gesamte Investment ist somit CHF 39'000.– bei total 20 Aktien.

Angebot für zukünftige  
Aktionäre & Darlehensgeber  
(Aktionärs-Darlehen)

## Motivation und Profit der Aktionär/innen:

- Aktionärsanlass auf HS-RIGATUS anlässlich der jährlichen Generalversammlung.
- Aktionärsrabatt auf den Angeboten der Rigatus AG  
→ CHF 100.– pro Aktie und Jahr:  
entspricht einer Dividende von ca. 5%.
- Gemäss der Planerfolgsrechnung kann sogar mit einer Dividende in bar gerechnet werden.
- Frühbucherangebote.
- Mit der Investition leisten Sie einen wesentlichen Beitrag an diesem ausserordentlichen Projekt.
- Mit dem Projekt werden auch touristische Ziele für die Gesamtdestination Luzern-Vierwaldstättersee verfolgt.
- Das Projekt fördert Synergien zwischen Partnerfirmen aber auch zwischen den Investoren.

## Die nächsten Schritte:

1. Ausfüllen: a) des Aktien Kaufvertrages und b) des Darlehensvertrages über ein Wandeldarlehen.
2. Sie erhalten je ein Doppel mit rechtsverbindlichen Unterschriften zurück.
3. Sie zahlen die totale Investitionssumme (Aktienkauf-Betrag + Darlehensbetrag) auf das Treuhandkonto ein.
4. Sie erhalten ein Zertifikat der gekauften Aktien und eine Bestätigung des Zahlungseinganges.

# G | SPONSORING

## Das ganz besondere mehrtägige Schifffahrt Erlebnis auf dem Vierwaldstättersee mit dem innovativen Hybrid Schiff Rigatus.

Auf den mehrtägigen Kreuzfahrten erhält der Gast ein breites Angebot an Ausflügen und Erlebnissen, was die einzigartige Vielfalt auf engstem Raum der Region widerspiegelt. Das Kreuzfahrerlebnis auf dem Vierwaldstättersee positioniert sich im Premium Segment und erfüllt die höchsten Qualitätsansprüche. Das Schiff legt an verschiedenen Orten an und bietet den Passagieren einzigartige Erlebnisse:

Von abwechslungsreicher Kulinarik (Gourmet Diner im Park Hotel Vitznau, Cervelat-Bräteln auf der Rigi oder Candlelight Diner auf dem Stanserhorn), von Entspannen auf der Badeplattform oder in der Sauna bis hin zu speziellen Aktivitäten (Weindegustationen, Konzerte und Käserei-Besuche), alles wird durch die verschiedenen Thementouren angeboten. Des Weiteren kann die Rigatus für Tages- oder Wochenendtouren

gechartert oder es können die 11 Kabinen als «zusätzliche» temporäre Zimmer für Hotels mit Seeanstoss gebucht werden.

Die Nachhaltigkeit bildet einen wichtigen Pfeiler im Gesamtkonzept des Kreuzfahrtschiffs «Rigatus». Ein hybrides Antriebssystem, Einbindung lokaler Handwerksbetriebe und Zulieferer aus der Region für den Umbau und selbstverständlich die Zusammenarbeit regionaler Leistungsträger tragen zu einer Kreislaufwirtschaft bei.

Als Teil der RIGATUS Community profitieren Sie von spannenden Vergünstigungen und Vorteilen. Wählen Sie zwischen einem privaten Gönnerbeitrag, einem Sachsponsoring, dem exklusiven Golden Circle oder gar einer eigens gestalteten Kabine.

Inhalt:	Kabinen-Sponsoring	Golden-Circle22	Sponsoren / Gönner
<b>Aktien Rigatus AG</b>	Nein	Ja	Nein
<b>Beschränkungen / Vorgaben</b>	11 Kabinen	22 Personen	keine
<b>Mitsprache Kabinengestaltung</b>	Ja	Nein	Nein
<b>Verpflichtungen / Engagement:</b>	Jahresbeitrag pro Kabine	Einmaleinlage & Jahresbeitrag	Sponsoring Kategorie
<b>Geldbeträge</b>	CHF 600.-/m <sup>2</sup> und Jahr	Einmaleinlage 15'600.- Jahresmitgliedschaft 3'000.-	offen
Benefits:			
<b>Dividenden soweit von der GV beschlossen</b>	Nein	Ja	Nein
<b>Gestaltungsmöglichkeiten: Erarbeiten Sie mit uns mögliche Details Ihrer Kabineneinrichtung</b>	Ja exkl. für Kabinen-Sponsoren	Nein	Nein
<b>Spezialkondition für Charter- und Extrafahrten, auch 2-3 Tage möglich</b>	Rabatt 15%	Rabatt 10%	Rabatt 5%
<b>Erwähnung als Partner auf der Webseite</b>	Ja	Ja	Ja
<b>Erwähnung auf der Partnertafel an Bord des HS Rigatus</b>		Ja	nur «Captain»



# H | NACHHALTIGKEIT

## **Nachhaltigkeit und der sachte Umgang mit der wunderschönen Landschaft rund um den Vierwaldstättersee liegen uns am Herzen!**

Als innovatives und zukunftsorientiertes Unternehmen sind wir uns der Verantwortung und Strahlkraft für eine nachhaltige Entwicklung bewusst. Unsere betrieblichen Entscheidungen basieren auf dem Grundsatz der Enkeltauglichkeit – wir möchten, dass auch unsere Enkelkinder die Schönheit und Vielfalt unserer Destination erleben und bereisen können.

### **ÖKOLOGISCH**

Wir setzen uns als oberstes Ziel, einen bewussten Umgang mit den Ressourcen (Rohstoffe und Energie) im Rahmen des Umbaus (Infrastruktur) sowie des Betriebs der HS RIGATUS zu pflegen.

### **WIRTSCHAFTLICH**

Mit der RIGATUS AG schaffen wir nicht nur neue Arbeitsplätze, sondern steigern auch die Attraktivität der Gesamtdestination Vierwaldstättersee (Strahlkraft) und unterstützen somit die Steigerung der Wertschöpfung für die Leistungsträger um den Vierwaldstättersee.

### **SOZIAL**

Wir gehen auf spezielle Gästebedürfnisse ein und ergänzen laufend unser Angebot. Wir helfen mit, die regionale Identität sowie regionale Kreisläufe zu stärken. Dies, indem wir lokale Produzenten, Lieferanten und Leistungsträger bevorzugen und grossen Wert auf lokale Spezialitäten in den verschiedenen Menüs legen.

## **> Nachhaltigkeitskonzept**

# I | STATEMENTS UNSERE PARTNER

## Statements der Partner zum Kreuzfahrtschiff «RIGATUS»

«Das einzigartige Produkt eines Kreuzfahrtschiffs auf dem Vierwaldstättersee eröffnet ganz neue Perspektiven für die Reisedestination Schweiz. Ich sehe ein grosses Potenzial im internationalen Markt – vor allem für ein Segment im Premium Bereich.

Für uns stellt es eine spannende Ergänzung zum klassischen Touring-Portfolio sowie im Bereich nachhaltiges Reisen dar, da dadurch nicht zuletzt auch die Aufenthaltsdauer des Gastes in der Destination positiv beeinflusst werden kann.»

*Mario Würsch, Mitinhaber, Geschäftsleitung, VRP von Bucher Travel Inc.*

«Der Vierwaldstättersee verbindet einzigartige Bergbahnerlebnisse auf engstem Raum: die erste Bergbahn Europas auf die Rigi, Königin der Berge, die steilste Zahnradbahn auf den Pilatus oder die weltweit erste Cabriobahn auf das Stanserhorn. Die Idee, diese Premium Erlebnisse mit einem Boutique Kreuzfahrtschiff zu verbinden, ist fantastisch!»

*Frédéric Füssenich, CEO Rigi Bahnen*

«Die einzigartige Vielfalt und die facettenreichen Eigenschaften des Vierwaldstättersees machen ihn zu einem wahren Juwel. Das Projekt Rigatus ist ein äusserst fesselndes Konzept, das die Besonderheiten dieser Tourismusregion hervorhebt. Mit seinen aufregenden Angeboten zieht es sowohl Abenteuerlustige an, die nach neuen Herausforderungen suchen, als auch Geniesser, die die Ruhe und Schönheit der Natur schätzen. So eröffnet Rigatus eine Fülle von Möglichkeiten, den Vierwaldstättersee auf vielfältige Weisen zu erleben und trägt gleichzeitig zur nachhaltigen Förderung der Tourismusregion bei.»

*Mathias Rohner, General Manager, Park Hotel Vitznau*

«Ein innovatives Projekt für die Zentralschweiz, dass international für Schlagzeilen sorgen wird.

Es ist doch eher unüblich ein Kreuzfahrtschiff auf einem Binnensee fahren zu lassen. Der verwinkelte Vierwaldstättersee mit seinen vielen attraktiven Ausflugszielen eignet sich dafür aber ausgezeichnet. Daher sind auch die PILATUS-BAHNEN AG mit dem Pilatus-Ausflug mit im Boot. Wir freuen uns sehr auf die Zusammenarbeit und auf die Jungfernfahrt!»

*David Küng, CFO und Tobias Thut, Leiter Marketing & Verkauf  
PILATUS-BAHNEN AG*

«Besten Dank für die Vorstellung der Projektidee eines Kreuzfahrtschiffes auf dem Vierwaldstättersee. Wir unterstützen sehr gerne dieses Projekt. Es ist nicht nur nachhaltig, es entspricht auch einem grossen Bedürfnis und liegt absolut im Freizeittrend. Das Produkt ist qualitativ hochstehend und generiert keinen Massentourismus, da es auf kleine überschaubare Einheiten abzielt. Damit entsteht für die ganze Region am Vierwaldstättersee eine hohe Wertschöpfung ohne Belastung der natürlichen Ressourcen. Profitieren können ganz verschiedene Leistungsanbieter, was vor allem auch bei kleinen Destinationen von grossem Wert ist. Wir freuen uns auf ganz neue Gäste für unsere Destination und auf viele schöne Kontakten mit Reisenden aus aller Welt.»

*Christoph Nöpflin, Betriebsleiter Treib-Seelisberg-Bahn AG und Seelisberg  
Tourismus*

# J | KONTAKTINFORMATION

**Besten Dank für Ihr Interesse. Wir freuen uns auf eine gemeinsame Zukunft!  
Melden Sie sich bitte bei uns:**

**Hans Hofstetter**  
Verwaltungsratspräsident  
RIGATUS AG

~  
hans.hofstetter@rigatus.com  
078 709 80 17

**Ruedi Bless**  
Vizepräsident  
Initiant des Projektes

~  
ruedi.bless@rigatus.com  
079 658 34 80

**Nicole Diermeier**  
Mitglied VR Rigatus AG

~  
nicole.diermeier@rigatus.com  
079 419 74 32



**[www.rigatus.com](http://www.rigatus.com)**