

Der Verein Backstage Engelberg dankt sehr herzlich

den Hauptpartner:innen:



Galerie Peter Kilchmann
Zürich Paris

den Presenting Partner:innen:



den Transportpartner:innen:



den Produktionspartner:innen:



den Unterstützungspartner:innen:



Herzlich danken wir auch:

centerVision AG, Thomas Straumann; Gisler Reklamen GmbH, Alpnach Dorf; Holzbau Engelberg AG; Joe Kretz, Engelberg; Hotel Crystal Engelberg; Hotel Central Engelberg; Kursaal Engelberg AG; Werkhof Engelberg; Theo Zihlmann, Stans; Gönner_innen Backstage Engelberg; Organisationskomitee Backstage Engelberg – Florence Anliker, Martha Bächler, Sina Filliger (bis März 24), Frank Henri Kurer, Andres Lietha und Nicole Risi.

Ausstellungsorte

- 1 Hotel Bellevue-Terminus,
Bahnhofstrasse 10

«Neue Prototypen»

Erlen Saal (Erdgeschoss):
Cristian Andersen (*1974, Dänemark/Schweiz), Clare Goodwin (*1973, England/Schweiz), Jochem Hendricks (*1959, Deutschland), Melli Ink (*1972, Österreich/Schweiz), Eva Nielsen (*1982, Frankreich)

«Mein verborgenes Selbst»

Dachboden:
Judith Albert (*1969, Schweiz), Valérie Favre (*1959, Schweiz), Idil Ilkin (Türkei), Jürg Halter (*1980, Schweiz), Christoph Hänzli (*1963, Schweiz), Jochem Hendricks (*1959, Deutschland), Zilla Leutenegger (1968, Schweiz), Grace Schwindt (*1979, Deutschland/England)

- 2 Pavillon im Vorgarten der Ski Lodge,
Erlenweg 36

«Speed of Light»

Sonia Leimer (*1977, Italien/Österreich)

- 3 Lobby Hotel Kempinski Palace Engelberg,
Dorfstrasse 40

«Schöne Aussicht»

Anselm Baumann (*1958, Deutschland)

- 4 Kurpark Engelberg, neben Hotel Kempinski Palace Engelberg,
Dorfstrasse 40

«Gemeinsam»

Heinz Aeschlimann (*1947, Schweiz), Leiko Ikemura (*1951, Japan/Deutschland), Los Carpinteros (gegründet 1992, Kuba)

- 5 Tunnel Hotel Terrace, neben Alte Gasse 20

«85 Schritte»

Zilla Leutenegger (*1968, Schweiz)

- 6 Billett-Häuschen Bergstation historische Standseilbahn,
Terracestrasse 31

«The Counter»

Zilla Leutenegger (*1968, Schweiz)

- 7 Fahnen Hotel Terrace, Terracestrasse 33

«Impressionen des Alltags»

Ekrem Yalçındağ (*1964, Türkei/Deutschland)

- 8 Hotel Terrace, innen, Terracestrasse 33

«unsichtbar sichtbar»

Altes Treppenhaus:
Daniele Buetti (*1955, Schweiz), Annelies Strba (*1947, Schweiz)
Empore über Lobby:
Katalin Deér (*1965, USA/Schweiz/Deutschland)
3. Stock, Zimmer 327
(Eingang) und 329:
April Bey (*1987, Bahamas), Danielle Creme (Israel/Schweiz), Bruno Jakob (*1954, Schweiz/USA), Grace Schwindt (*1979, Deutschland/England)

- 9 Fahnen in der Dorfstrasse

«Impressionen des Alltags»

Ekrem Yalçındağ (*1964, Türkei/Deutschland)

- 10 Hotel Spannort, Dorfstrasse 28

«Luftschloss»

Christian Jankowski (*1968, Deutschland)

- 11 Schuhmacherhäuschen, Terracestrasse 1

«Gateway AU RO RA»

Olaf Nicolai (*1962, Deutschland)

- 12 Hotel Engelberg, Dorfstrasse 14

«Von Träumen und Erinnerungen»

Hotellobby, ehemalige Telefonkabine:
Sven-Åke Johansson (*1943, Schweden/Deutschland)
Keller, ehemalige Kegelbahn - Zugang neben Hinterdorf 5:
Zilla Leutenegger (*1968, Schweiz)

- 13 Vikoriagärtli, zwischen Bühl und Schwandstrasse

«Hybrid Shapes»

Maria Ceppi (*1963, Schweiz)

- 14 Fondue Gädeli Hotel St. Josefshaus (Kloster Gastbetriebe), hinter Hotel St. Josefshaus, Mühlegraben 2

«Registration / Dörfli 1955»

Jos Näpflin (*1950, Schweiz)

- 15 Tal Museum, Dorfstrasse 6

«Mein mystisches Selbst»

Erdgeschoss:
Yehudit Sasportas (*1969, Israel/Deutschland), Angela Lyn (*1955, England/USA/Schweiz)

1. Stock neuer Teil:

Ebru Uygun (*1974, Türkei), Nives Widauer (*1965, Schweiz/Österreich)

1. Stock alter Teil:

Judith Albert (*1969, Schweiz), Zilla Leutenegger (*1968, Schweiz), Peter Loewy (*1951, Israel/Deutschland), Fabian Marti (*1979, Schweiz/Frankreich), Uwe Wittwer (*1954, Schweiz)

2. Stock neuer Teil:

Angela Lyn (*1955, England/USA/Schweiz), Adrian Paci (*1969, Albanien/Italien)

2. Stock alter Teil:

Shirana Shahbazi (*1974, Iran/Schweiz)

- 16 Pfisterhuesli auf der Pfistermatte, Titlisstrasse 7

«Über Ahnungen, Wünsche & Beobachtungen»

Erdgeschoss:
Johanna Lena Dobrusskin (*1996, Deutschland/Schweiz), Zilla Leutenegger (*1968, Schweiz)

1. Stock, erster Raum:

Andriu Deplazes (*1993, Schweiz/Frankreich)

1. Stock, zweiter Raum:

Marc Bauer (*1975, Schweiz/Deutschland), Armin Boehm (*1972, Deutschland), Melli Ink (*1972, Österreich/Schweiz)

Dachgeschoss:

Fabian Marti (*1979, Schweiz/Frankreich)

- 17 Hotel Hoheneck, Dorfstrasse 4

«Kinderspiele»

Gemeinschaftssaal:
Francis Alys (*1959, Belgien/Mexiko)

- 18 Ochsenmatt Gadä, Wydenstrasse 41

«Neue Modelle im Anthropozän»

Erdgeschoss:
Can Altay (*1975, Türkei), Mirko Baselgia (*1982, Schweiz), Monica Ursina Jäger (*1974, Schweiz), Renata Kaminska (*1974, Polen/Deutschland), Sabine Kuehnle (*1968, Deutschland), Una Szeemann (*1975, Schweiz)

Souterrain:

Séverin Guelpa (*1974, Schweiz)

- 19 Holzshop, Forstbetrieb Forst Engelberg, Horbisstrasse 60 (von der Ochsenmatt Gadä ca. 20 Min zu Fuss)

«Anfang der Welt»

Nina Meret Ates (Schweiz)

- 20 Ehemaliges Schlachthaus (Aussenfassade), Bänklialpweg

«Fusion & Tremble»

Untere Fassade:
Ingeborg Lüscher (*1936, Deutschland/Schweiz)

Obere Fassade:

Judith Albert (*1969, Schweiz)

- 21 Historischer Eiskeller unterhalb Hotel Bänklialp, Bänklialpweg 25, gleich nach der Brücke links

«Eiszeit»

Ester Vonplon (*1980, Schweiz)

Engelberg wird zum Hotspot zeitgenössischer Kunst

Herzlich laden wir Sie auf eine Entdeckungsreise durch die Ausstellung **Backstage Engelberg** ein!

Ein ehemaliges Schuhmacherhäuschen, eine ungenutzte Kegelbahn oder der Dachboden eines Hotels – die Ausstellung **Backstage Engelberg** findet vom 22. Juni bis einschliesslich 18. August 2024 in aussergewöhnlichen Räumen der Alpengemeinde Engelberg statt.

Ob Gemälde, Fotografien, Objekte, Skulpturen, Zeichnungen, Installationen, Soundstücke oder Videarbeiten – 53 Künstlerinnen und Künstler aus 18 Nationen zeigen ihre Werke an 21 Stationen in Engelberg.

Öffnungszeiten:

DO + FR 13–17 Uhr / SA + SO 13–18 Uhr
Tal Museum auch mittwochs geöffnet

Unsere Führungen finden Sie auf:
backstageengelberg.ch



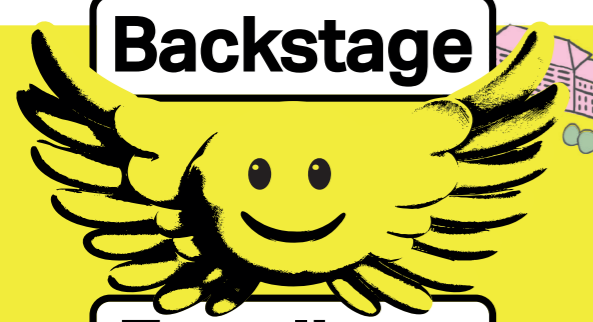
Open Studio

Ian Clements, Art Gallery 6390, Dorfstrasse 14 (Holzhütte), geöffnet jedes Wochenende, ausser 20.–21.7., 14–18 Uhr

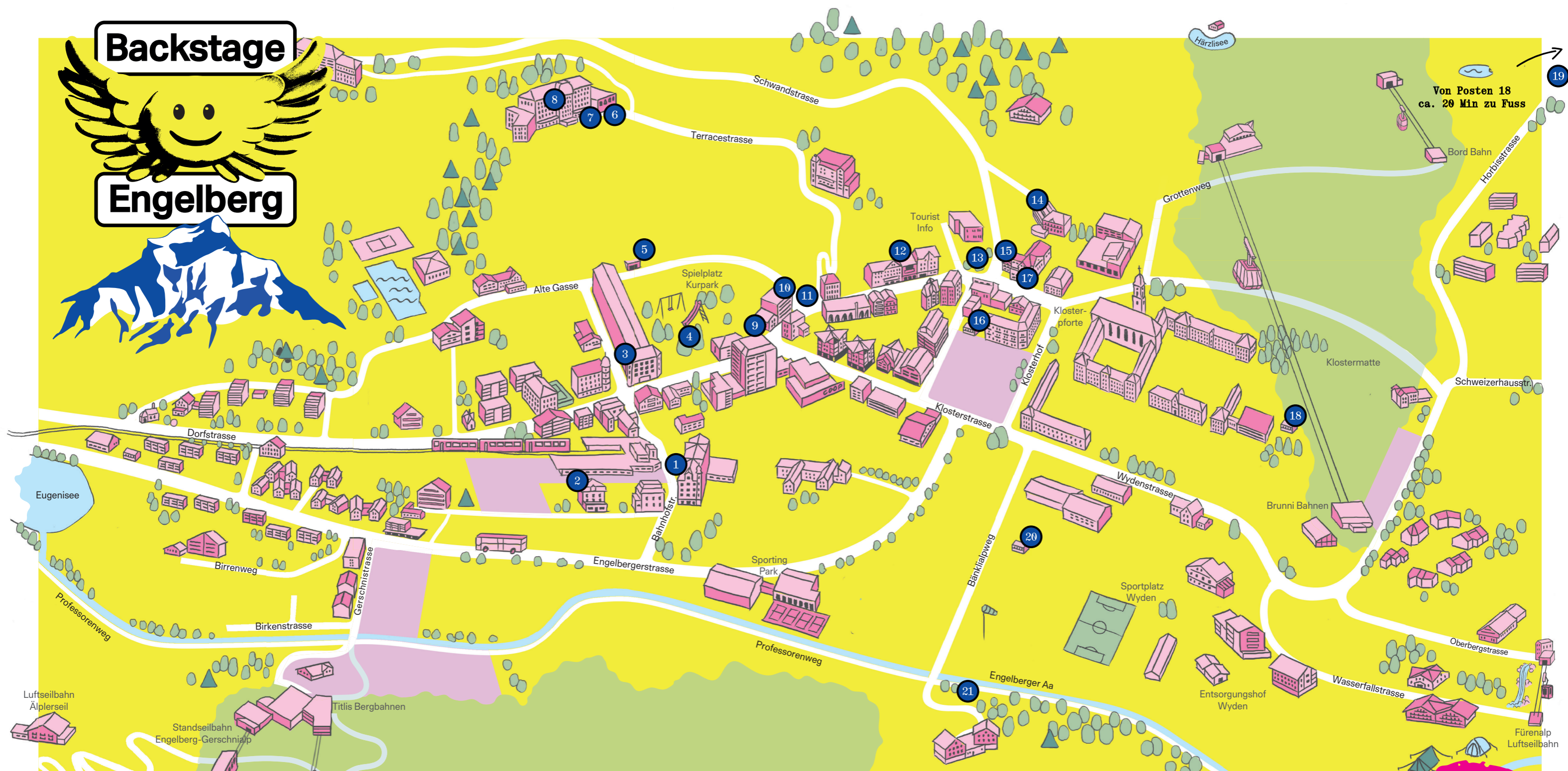
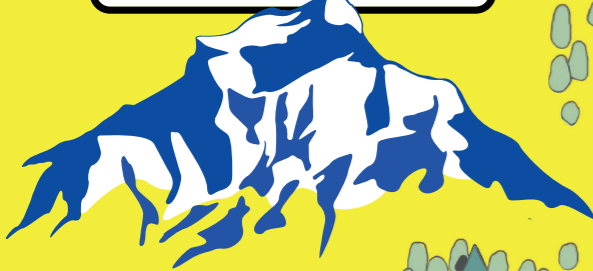
Eine Entdeckungsreise mit 53 Künstlerinnen & Künstlern

22. Juni – 18. August 2024
backstageengelberg.ch

Backstage



Engelberg



- 1 Hotel Bellevue-Terminus, Bahnhofstrasse 10
- 2 Pavillon im Vorgarten der Ski Lodge, Erlenweg 36
- 3 Lobby Hotel Kempinski Palace Engelberg, Dorfstrasse 40

- 4 Kurpark Engelberg, neben Hotel Kempinski Palace Engelberg, Dorfstrasse 40
- 5 Tunnel Hotel Terrace, Alte Gasse 20
- 6 Billett-Häuschen Bergstation historische Standseilbahn, vor dem Hotel Terrace, Terracestrasse 31

- 7 Fahnen Hotel Terrace, Terracestrasse 33
- 8 Hotel Terrace, innen, Terracestrasse 33
- 9 Fahnen in der Dorfstrasse
- 10 Hotel Spannort, Dorfstrasse 28

- 11 Schuhmacherhäuschen, Terracestrasse 1
- 12 Hotel Engelberg, Dorfstrasse 14
- 13 Vikoriagärtli, zwischen Bühl und Schwandstrasse

- 14 Fondue Gädeli Hotel St. Josefshaus (Kloster Gastbetriebe), hinter Hotel St. Josefshaus, Mühlegraben 2
- 15 Tal Museum, Dorfstrasse 6
- 16 Pfisterhuesli auf der Pfistermatte, Titlisstrasse 7

- 17 Hotel Hoheneck, Dorfstrasse 4
- 18 Ochsenmatt Gadä, Wydenstrasse 41,
- 19 Holzshop, Forstbetrieb Forst Engelberg, Horbisstrasse 60

- 20 Ehemaliges Schlachthaus (Aussenfassade), Bänklialpweg
- 21 Historischer Eiskeller, unterhalb Hotel Bänklialp, Bänklialpweg 25, nach der Brücke links

22. Juni
18. August
2024



Unser Media Guide:

Scannen Sie den QR-Code oder gehen Sie auf den Link:

mediaguide.ch/backstageengelberg

Bei Fragen vor Ort:

Tourist Information, Hinterdorfstrasse 1, Engelberg.
welc@engelberg.ch / +41 41 639 77 77

Öffnungszeiten:

DO + FR 13-17 Uhr / SA + SO 13-18 Uhr
Tal Museum auch mittwochs geöffnet