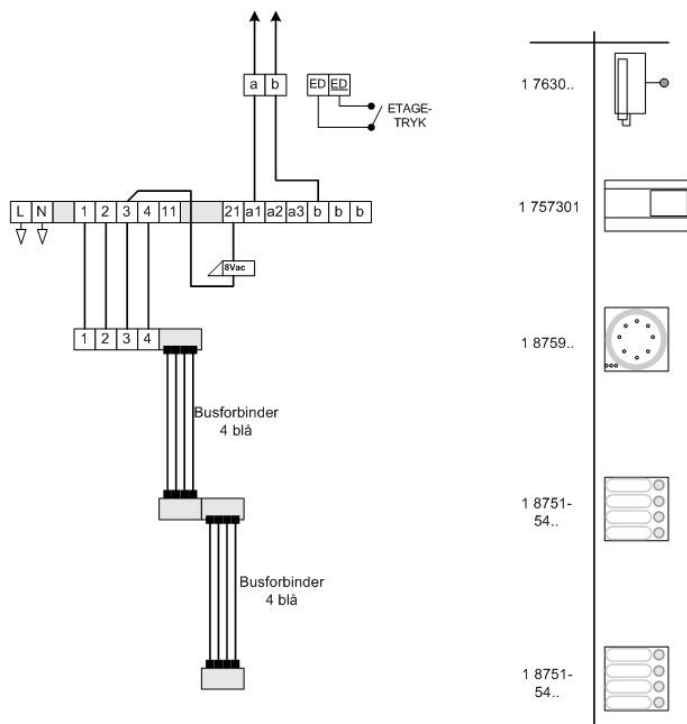
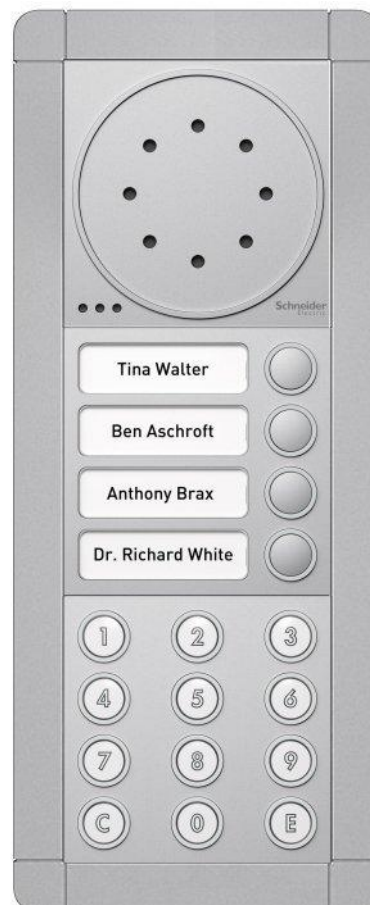


Montering af TwinBus anlæg



- Låseblikket forbindes mellem klemme 3 og 21.
- Låseblikket skal være til **8 V ac**.
- Lederne mellem netmodtager og dørstation **skal** monteres nummer-ret 1 til 1 og 2 til 2 osv.
- Hvis der anvendes en gammel installation **skal** ikke brugte ledere forbindes til klemme **b** i netmodtageren.
- Der må gerne være afgang og stjernepunkter på forbindelsen til telefonerne. Max 30 telefoner på udgang a1, a2 eller a3.

RiTTO TwinBus



Fejlfinding på TwinBus anlæg.

Netmodtager 17573/..

- Der må kun være lys i de to gule LED på bundprintet (ac og dc). Hvis en af dem er slukket, er der en kortslutning, fjern denne og sluk for 230V i ca. ½ minut og tænd så igen.
- Hvis der sendes data, lyser den røde LED på styreprintet kortvarigt (telefonrør af eller på, tryk på ringetast, tryk på døråbner- eller lystast).
- Hvis dørlåsen aktiveres lyser den røde LED på bundprintet i den tid, dørlåsen er indkoblet.
- Den grønne LED på styreprintet må ikke lyse, for så er programbeskyttelsen koblet ind. Den frakobles ved at trykke på den øverste tast på styreprintet. Efter endt programmering kan programbeskyttelsen kobles ind igen, så ingen kan ændre det, der er programmeret ind.

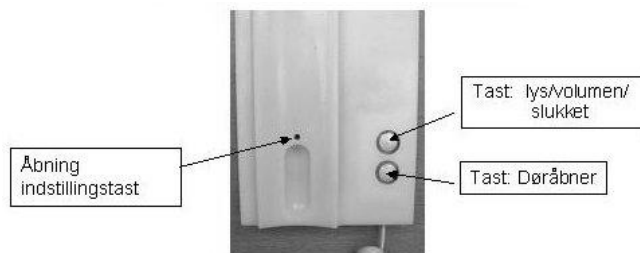
Målepunkter

1 og 2	mellem 24 og 30 V dc
3 og 4	mellem 8 og 11 V ac
a1 og b	mellem 20 og 28 v dc

Telefon 17630/.. eller 17230/..

- Kontroller spændingen mellem a og b som skal være ca. 24 V dc.
- Lys/volumentast må ikke lyse rødt, for så er ringesignalet frakoblet. Tryk kortvarigt på tasten til den slukker.

Programmering af telefon 17630/..

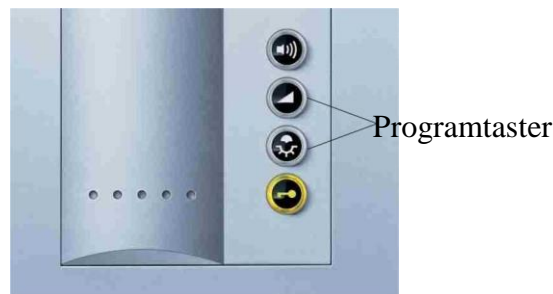



1. Løft telefonrøret af og tryk på indstillingsknappen i hullet i dækslet.
2. Hold indstillingsknappen inde indtil den røde LED i øverst knap blinker.
3. Hæng telefonrøret på igen og gå til dørstationen.
4. Tryk på ringetasten der hører til lejligheden, indtil der kommer en kvitteringstone i højttaleren.
5. Test anlægget ved at ringe op til lejligheden.

Sletning af programmering:

1. Tag telefonrøret af.
2. Tryk på indstillingsknappen og døråbner-tasten samtidig til der høres en kvitteringstone i røret

Programmering af vægapparat 17230/..



1. Tryk på ”programtasterne” samtidig i ca. 5 sekunder.
2. Hold ”programtasterne” inde indtil den røde LED i knappen  blinker.
3. Gå til dørstationen.
4. Tryk på ringetasten der hører til lejligheden, indtil der kommer en kvitteringstone i højttaleren.
5. Test anlægget ved at ringe op til lejligheden.

Sletning af programmering:

1. Tryk på ”programtasterne” og døråbner-tasten samtidig til der høres en kvitteringstone.

Programmering af kodetastetur 18764/..

1. Tryk på indstillingstast **P** på styreprintet i netmodtager 17573/.. til den gule LED blinker.
2. Indtast cifrene i det hemmelige nummer i kodemodulet (nummeret kan have 1-6 cifre).
3. Afslut talindkodningen i kodemodulet med tast **E**.
4. Tryk igen på indstillingstast **P** på styreprintet i netmodtager 17573/..

Sletning af programmering:

1. Tryk på indstillingstasten **P** og derefter **Z**
2. Hold dem nede samtidigt på styreprintet i netmodtageren.
3. Programmeringen er nulstillet når den røde diode giver et kort blink.